

わかやま 2024.

# Monthly Report 12

## TOPICS

- 「タイムリー3キャンペーン」  
集計結果のお知らせ 1
- OSAKAビジネスフェア2024  
が開催されました 2
- 創業セミナーを開催しました 4
- 事業再生計画実施関連保証  
(感染症対応型)制度の取扱期間  
延長について 4
- 年末年始の営業日について 4
- 2026年新卒向けイベント  
「先輩訪問」受付中! 5
- 「McSS経営診断報告書」提供  
サービスのご案内 6
- 休日・夜間相談窓口のご案内 6

和歌山県信用保証協会

## 「タイムリー3キャンペーン」集計結果のお知らせ



令和6年7月1日から11月30日にかけて、「タイムリー3キャンペーン」を実施しました。キャンペーン期間中、金融機関の皆さまの積極的な推進により、計450件の申込をいただきましたこと、心より感謝申し上げます。

集計の結果、各グループの表彰店舗は下記のとおりとなりましたのでご紹介します。また、表彰店舗には後日「感謝状」と「記念品」を贈呈させていただきます。

今後とも当協会との連携ならびに保証付き融資の活用により、中小企業支援にご協力を賜りますようお願い申し上げます。

### 【キャンペーン表彰店舗選考基準】

令和5年度末時点の保証債務残高を基にA～Dのグループに分類し、令和6年4月1日～令和6年11月30日までの「ラピート50」「大口無担保提携保証」「SDGs保証」の3制度合算の融資実行金額の上位店舗を対象とします。

なお同額の場合、融資実行件数により決定します。

	保証債務残高(令和5年度末)		贈呈店舗数
A	100億円以上		上位3店舗
B	50億円以上	100億円未満	上位3店舗
C	25億円以上	50億円未満	上位3店舗
D	25億円未満		上位5店舗

### 【表彰対象店舗一覧】

単位：(千円)

Aグループ	順位	金融機関	店舗名	金額
	1	紀陽銀行	和歌山営業本部	1,577,000
	2	池田泉州銀行	和歌山支店	875,000
	3	紀陽銀行	岩出連合店	473,500

Bグループ	順位	金融機関	店舗名	金額
	1	紀陽銀行	海南駅前連合店	432,000
	2	きのくに信用金庫	田辺エリア	409,100
	3	きのくに信用金庫	本店営業部	338,090

Cグループ	順位	金融機関	店舗名	金額
	1	きのくに信用金庫	堀止エリア	159,500
	2	関西みらい銀行	和歌山支店	156,000
	3	南都銀行	高野口支店	128,000

Dグループ	順位	金融機関	店舗名	金額
	1	きのくに信用金庫	箕島エリア	171,000
	2	きのくに信用金庫	紀三井寺支店	133,000
	3	きのくに信用金庫	出水支店	123,000
	4	きのくに信用金庫	南部支店	100,000
	5	商工組合中央金庫	和歌山支店	99,000

## OSAKAビジネスフェア2024が開催されました

令和6年11月22日、当協会が協賛する「OSAKAビジネスフェア2024(主催：大阪信用保証協会)」が開催されました。

本フェアは、優れた技術や魅力ある商品・サービス等を有し前向きにチャレンジしている中小企業者の皆さまに、自社PRの機会と情報交換の場等を提供しビジネスチャンスにつなげていただくことを目的としています。

今回で第9回目の開催となり、全国各地の企業・大学・支援機関あわせて169企業・団体が出展しました。和歌山県内からは以下の5企業が出展しました。

### 【和歌山県出展企業のご紹介】

#### おかだおりもの (株)岡田織物

#### エコファーの優しさを今あなたに！



#### 事業内容

私達はエコファーを専門に製造販売している会社です。パイル長5mm～40mmまでを網羅した商品群は色数を合わせると約450種類あり全てを常備在庫しています。  
近年は、1)生地販売 2)裁断パーツ販売 3)製品販売 4)オンライン販売の4つの事業体で運営し、お客様の望まれる形にして提供しています。エコファーの事であれば是非弊社にお問い合わせ下さい。

#### 企業情報

〒649-7207  
和歌山県橋本市高野口町大野757  
HP：<https://okadatx.shop-pro.jp/>

#### おはなはん (株)おはなはん

#### 混ぜて焼くだけ！



#### 事業内容

和歌山県で生カップお好み焼、冷凍お好み焼を販売しております。  
おかげさまで年間約500万食以上販売しており、関西中心に40社ほどの小売り店様に定番採用をいただいております。

#### 企業情報

〒640-8391  
和歌山県和歌山市加納223-3  
HP：<https://www.ohanahan.co.jp>

しまやすはんこうげいせいさくしょ  
**(株)島安汎工芸製作所**



記念品・OEM おまかせください！

事業内容

紀州漆器の製造販売をしています。  
 伝統的な根来塗、現代のライフスタイルに合わせたモダンな漆器まで幅広く製作しています。  
 OEMも承っております。

企業情報

〒642-0022  
 和歌山県海南市大野中507-1  
 HP : <https://www.uruwashi-urushi.com/>

たるのあじ  
**(有)樽の味**



発酵で世界を幸せに

事業内容

科学的な調味料はもちろん着色料も使わず、保存料も一切禁止。正真正銘の無添加発酵食品・アレルギー対応食品の製造販売を行っています。  
 田舎でしかできない無添加の本物のぬか漬、昔ながらの製法でしか出せない熟成による奥深い味わいと乳酸発酵の酸味、手間暇がかかろうとも大事にしていきたい自然の美味しさを全国の方にご賞味していただきたいという想いで日々無添加の発酵食品でもなお漬物づくりをしています。

企業情報

〒644-0003  
 和歌山県御坊市島661  
 HP : <https://www.tarunoaji.com/>

めいこうぶっさん  
**(有)明光物産**



和歌山発、伝統と革新で空間を彩る家具

事業内容

弊社は木製品の加工塗装を長きに渡り営んできました。ヨーロッパの高級家具メーカーの家具塗装やマンションの建具の塗装を中心に行い、居住空間を演出して参りました。自社でも家具のオリジナルブランドを立ち上げ、建具、塗装技術を駆使して空間を自分好みにデザインできる企業です。

企業情報

〒649-6272  
 和歌山県和歌山市大垣内23  
 HP : <https://www.meikobussan.co.jp/>

## 創業セミナーを開催しました



【和歌山会場】 和歌山商工会議所



【田辺会場】 当協会 2 階会議室

令和6年11月23日(土)、30日(土)、創業を検討している方、創業して間もない方を対象として、「創業セミナー」を開催し、計34名の方に参加いただきました。

専門家3名より、税務・労務等の創業に必要な基礎知識についてご講義いただいた後、当協会の創業支援について説明させていただきました。またセミナー終了後は、税理士による個別相談会も併せて実施しました。

参加者からは、「それぞれに興味深く聞ける内容で大変勉強になりました」「雇用保険や各種保険、税金、資金繰りなどについてわかりやすく説明いただき、今後創業するにあたって有意義でした」などの感想が寄せられました。

今後も引き続き、創業に役立つ情報提供を行ってまいります。

創業をお考えの方は、【創業・事業承継サポートデスク】までお気軽にご相談ください。

本所：073-433-9722 田辺支所：0739-33-7061

## 事業再生計画実施関連保証(感染症対応型)制度の取扱期間延長について

事業再生計画実施関連保証(感染症対応型)制度の**取扱期間を令和7年3月31日(当協会の申込受付)まで3ヶ月延長しました。**

また、和歌山県中小企業融資制度「資金繰り安定資金(経営改善・事業再生枠)」についても同様に延長となります。



(リーフレットはこちら)

## 年末年始の営業日について

仕事納め **令和6年12月27日(金)**

仕事始め **令和7年1月6日(月)**

年末にかけて保証申込が増加します。

中小企業者の皆さまの資金需要に対応できるよう努めておりますので、金融機関の皆さまにおかれましては、余裕をもってお早めにご対応いただきますよう、よろしくお願いいたします。



- ☑ **和歌山**で働きたい
- ☑ **金融**や**公的機関**に興味がある
- ☑ インターンシップより**気軽に参加したい**

一つでも当てはまるなら是非ご参加を！

## 和歌山県信用保証協会

# 先輩訪問開催

職員との座談会・社内見学

2025年

**日時** 2/7(金) 2/12(水) 2/17(月)

14:00～15:15 (各回先着10名)

- ・ 大学3年生対象
- ・ 出身大学・学部に関わらず参加可能！

**会場** 和歌山市十二番丁39番地 (本所)  
(和歌山市役所から徒歩5分)

### 申込方法

右記QRコードまたはマイナビ2026  
当協会ページ[先輩情報]画面より  
お申込ください。

予約  
受付中



申込画面はこちら！



お問合せ先 | **和歌山県信用保証協会**

総務課 駒井・世耕 TEL 073-433-9709(平日9:00-17:15)



会社概要は  
こちら

# McSS経営診断報告書 提供サービスのご案内

「中小企業経営診断システム(McSS)」による経営診断報告書を**無料**でご提供しております。どうぞお気軽にご利用ください。

## 中小企業経営診断システム(McSS)とは

一般社団法人CRD協会に蓄積された全国約100万社の決算実績データと、お客さまの財務情報を比較し、信用力の「位置づけ」と財務面の「強み・弱み」を把握する「財務診断ツール」です。

※McSSとは「Management consulting Support System」の略称です。

※一般社団法人CRD協会は、中小企業者の「財務データ」「デフォルト情報」を集積するデータベース機関です。全国の信用保証協会、政府系・民間金融機関などの会員により構成されています。

### 【対象】

当協会をご利用中で、2期分の決算書を提出できる「法人」のお客さま

### 【ご利用の流れ】

- ①当協会ホームページからリーフレットをダウンロード※1し、裏面の「McSS経営診断申請書」に必要事項を記入の上、ご提出ください。  
※1 当協会HPトップページ⇒「広報誌・パンフレット」⇒「パンフレット」内に掲載しております。
- ②当協会より「McSS経営診断報告書」を郵送にてご提供いたします。



【お問合せ先】(本所) 保証課(073)433-9705 経営支援課(073)433-9704  
(支所) 業務課(0739)22-4666

## 【休日・夜間 相談窓口】を開設しています。 お気軽にご相談ください。

創業を検討中の方、新事業展開、経営改善に取り組んでいる方へ！  
創業に関するご相談（創業計画書の作成方法等）、経営課題に関するご相談・金融相談など、当協会職員が各種ご相談に対応させていただきます。

**日時**

- 休日相談窓口 土・日・祝日  
午前9時から午後4時まで
- 夜間相談窓口 平日  
午後4時30分から午後7時まで

※年末年始は除きます。

**場所**

- 本所 和歌山市十二番丁39番地
- 田辺支所 田辺市朝日ヶ丘21番24号

**申込方法**

- 事前エントリー制  
予約申込書をFAXまたは郵送でご送付ください。  
電話でのエントリーもお受けしています。

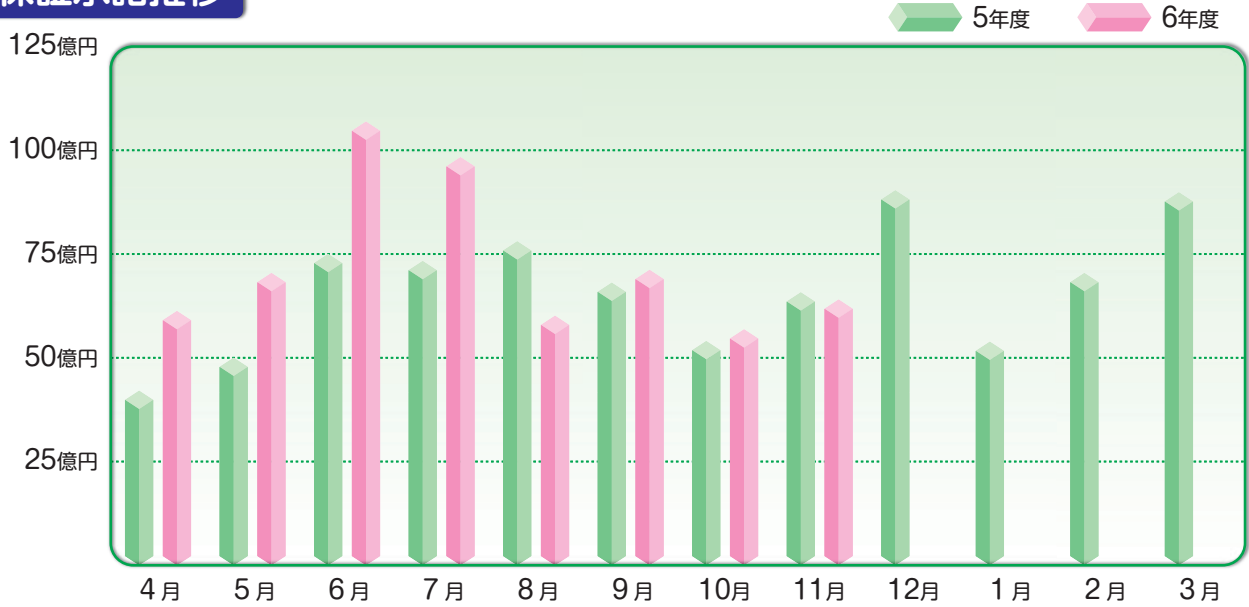


「予約申込書」は当協会ホームページより適宜ダウンロードのうえ、ご利用ください。

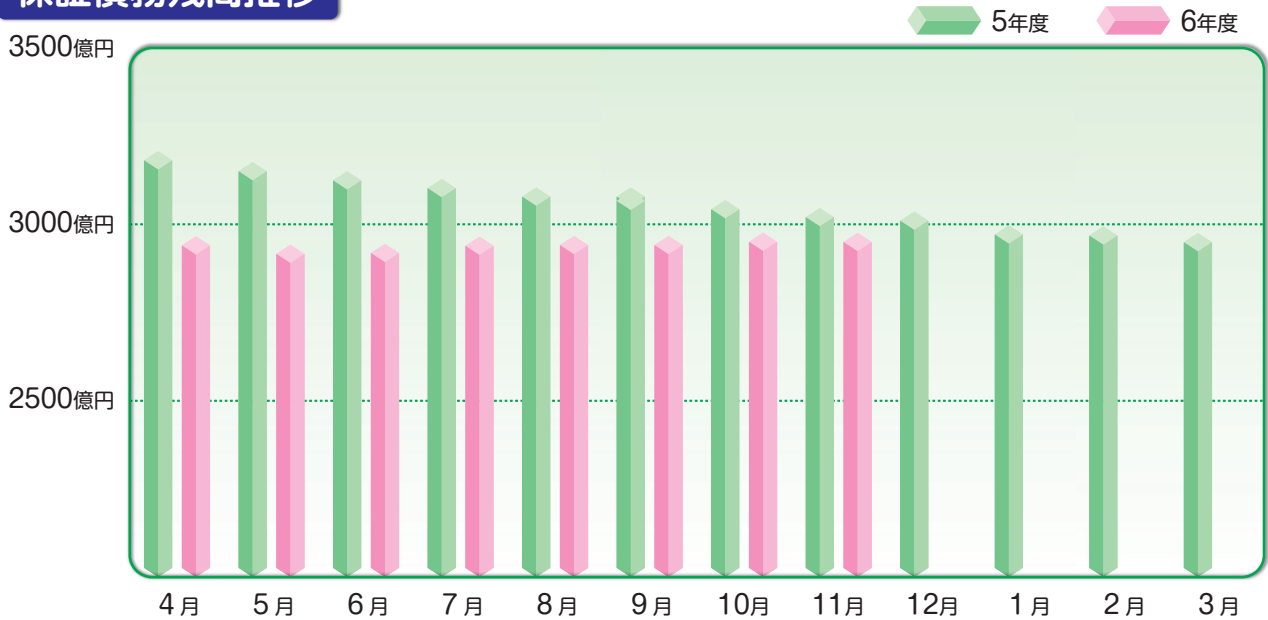
**お問い合わせ先**

本所 企業支援部 経営支援課  
電話(073)433-9704  
FAX(073)433-9732

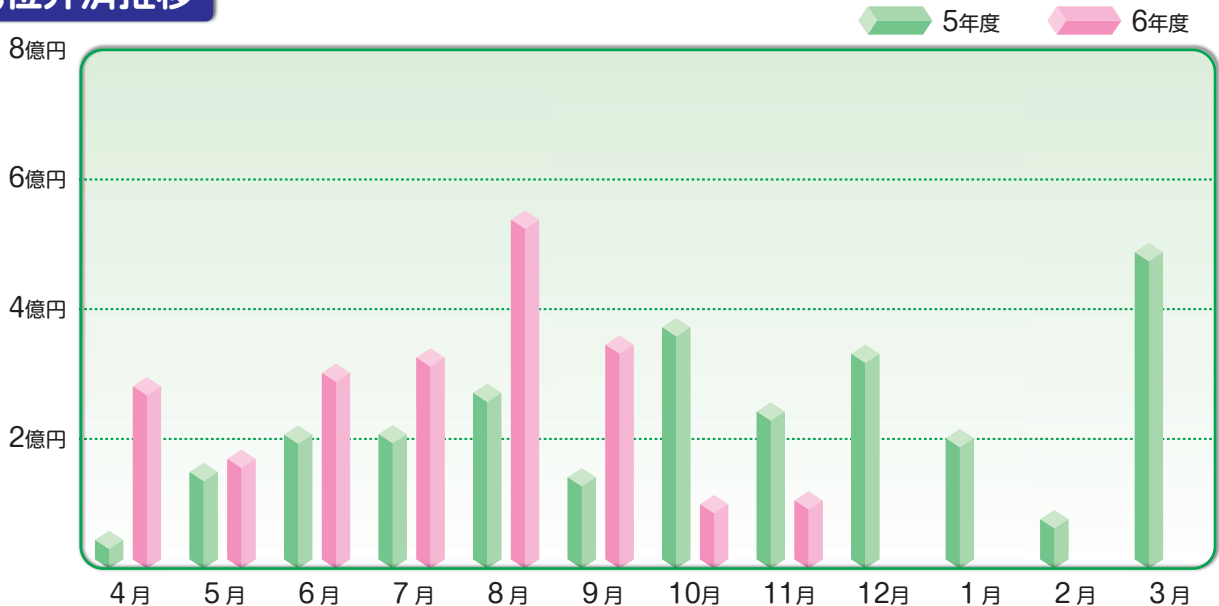
保証承諾推移



保証債務残高推移



代位弁済推移





# 月別保証実績(令和6年11月末現在)

(単位:百万円、%)

区分	当 月 中				本 年 度 累 計			
	件数	金額	前年比		件数	金額	前年比	
			件数	金額			件数	金額
保証申込	333	7,126	90.0	109.8	3,105	58,871	101.7	114.7
保証承諾	315	6,182	77.4	97.3	3,041	57,149	102.9	116.5
保証債務残高					23,864	295,014	96.0	97.7
代位弁済	24	105	85.7	43.2	242	2,164	147.6	132.6

## 保証承諾

(単位:百万円、%)

月別	件数	金額	前年同月比	
			件数	金額
4月	300	5,914	122.0	148.2
5月	401	6,823	124.9	142.6
6月	527	10,473	117.4	140.6
7月	494	9,612	119.9	135.0
8月	342	5,787	87.7	76.3
9月	373	6,898	89.9	104.7
10月	289	5,461	91.5	105.3
11月	315	6,182	77.4	97.3
12月				
1月				
2月				
3月				
月末累計	3,041	57,149	102.9	116.5

## 保証債務残高

(単位:百万円、%)

月別	件数	金額	前年同月比		期首比
			件数	金額	
4月	24,047	294,021	91.7	92.4	99.6
5月	23,887	291,686	91.8	92.6	98.8
6月	23,812	291,927	92.6	93.4	98.9
7月	23,766	293,894	93.1	94.7	99.6
8月	23,785	294,133	94.0	95.5	99.7
9月	23,840	294,303	94.7	96.0	99.7
10月	23,856	295,101	95.4	97.0	100.0
11月	23,864	295,014	96.0	97.7	100.0
12月					
1月					
2月					
3月					

## 代位弁済

(単位:百万円、%)

月別	件数	金額	前年同月比	
			件数	金額
4月	38	281	380.0	641.9
5月	23	169	176.9	113.4
6月	27	302	180.0	146.8
7月	29	325	152.6	156.7
8月	41	538	141.4	198.8
9月	42	345	182.6	245.2
10月	18	99	66.7	26.7
11月	24	105	85.7	43.2
12月				
1月				
2月				
3月				
月末累計	242	2,164	147.6	132.6

## 保証利用企業者数

(単位:%)

月別	企業者数	前年同月比
4月	11,659	91.2
5月	11,623	91.6
6月	11,611	92.7
7月	11,595	93.5
8月	11,597	94.3
9月	11,588	94.8
10月	11,588	95.6
11月	11,554	95.9
12月		
1月		
2月		
3月		

# 金融機関別保証実績(令和6年11月末現在)

(単位:千円,%)

	当月中承諾				本年度中承諾				債務残高				本年度中代位弁済							
	件数	金額	前年比	構成比	件数	前年比	金額	前年比	構成比	件数	前年比	金額	前年比	期首比	構成比	件数	前年比	金額	前年比	構成比
三菱UFJ銀行	1	15,000	—	0.2	4	100.0	107,000	69.0	0.2	149	87.1	2,716,093	81.2	87.2	0.9	1	—	952	—	0.0
三井住友銀行	0	0	—	0.0	5	71.4	176,000	77.2	0.3	54	79.4	1,452,240	76.8	89.1	0.5	1	—	7,526	—	0.3
りそな銀行	1	40,000	—	0.6	23	191.7	1,513,000	673.0	2.6	184	104.5	6,096,583	114.9	117.1	2.1	3	—	98,796	—	4.6
みずほ銀行	0	0	—	0.0	0	—	0	—	0.0	4	50.0	46,501	57.2	64.1	0.0	0	—	0	—	0.0
都市銀行計	2	55,000	—	0.9	32	139.1	1,796,000	295.5	3.1	391	92.4	10,311,417	97.1	102.9	3.5	5	—	107,274	—	5.0
南都銀行	21	1,118,000	127.3	18.1	198	109.4	6,806,494	152.3	11.9	1,135	101.2	22,817,836	117.2	115.4	7.7	11	122.2	128,126	198.9	5.9
池田泉州銀行	17	454,388	139.5	7.4	137	82.5	3,703,920	110.0	6.5	1,092	100.9	20,656,193	98.7	101.1	7.0	10	76.9	102,364	38.3	4.7
紀陽銀行	120	2,885,137	103.6	46.7	1,078	96.4	26,203,840	114.7	45.9	8,713	95.0	139,306,401	96.7	98.9	47.2	102	159.4	1,205,385	161.0	55.7
百五銀行	0	0	—	0.0	3	50.0	62,000	39.5	0.1	83	91.2	1,191,610	91.9	90.8	0.4	1	—	1,291	—	0.1
関西みらい銀行	2	80,000	333.3	1.3	24	218.2	854,718	230.7	1.5	228	100.0	4,650,491	91.0	98.7	1.6	1	33.3	4,007	7.4	0.2
三十三銀行	6	21,000	13.9	0.3	70	95.9	1,163,200	87.1	2.0	504	95.6	5,991,327	97.4	100.5	2.0	8	88.9	45,608	62.1	2.1
地方銀行計	166	4,558,525	109.5	73.7	1,510	97.1	38,794,172	119.2	67.9	11,755	96.2	194,613,858	98.8	100.8	66.0	133	135.7	1,486,780	123.1	68.7
三井住友信託銀行	0	0	—	0.0	0	—	0	—	0.0	0	—	0	—	—	0.0	0	—	0	—	0.0
信託銀計	0	0	—	0.0	0	—	0	—	0.0	0	—	0	—	—	0.0	0	—	0	—	0.0
徳島大正銀行	0	0	—	0.0	1	—	80,000	—	0.1	5	125.0	220,695	190.7	137.4	0.1	0	—	0	—	0.0
第二地銀計	0	0	—	0.0	1	—	80,000	—	0.1	5	125.0	220,695	190.7	137.4	0.1	0	—	0	—	0.0
きのくに信用金庫	130	1,395,200	78.5	22.6	1,281	109.1	13,906,647	105.0	24.3	10,278	95.5	75,438,338	94.7	97.6	25.6	94	156.7	469,139	114.7	21.7
新宮信用金庫	8	83,150	36.8	1.3	132	138.9	1,577,770	129.8	2.8	711	94.0	6,081,675	96.0	97.5	2.1	7	233.3	64,942	740.1	3.0
信金中央金庫	0	0	—	0.0	0	—	0	—	0.0	0	—	0	—	—	0.0	0	—	0	—	0.0
信金計	138	1,478,350	73.8	23.9	1,413	111.3	15,484,417	107.1	27.1	10,989	95.4	81,520,013	94.8	97.6	27.6	101	160.3	534,081	127.8	24.7
和歌山県医師信用組合	0	0	—	0.0	0	—	0	—	0.0	33	89.2	661,694	87.7	89.4	0.2	1	—	25,470	—	1.2
近畿産業信用組合	2	21,200	15.1	0.3	37	53.6	573,875	49.0	1.0	369	109.5	4,552,765	107.8	101.0	1.5	0	—	0	—	0.0
ミレ信用組合	0	0	—	0.0	2	50.0	45,000	192.3	0.1	48	87.3	485,831	83.6	94.4	0.2	0	—	0	—	0.0
信組計	2	21,200	15.1	0.3	39	53.4	618,875	51.8	1.1	450	104.9	5,700,290	102.6	98.9	1.9	1	50.0	25,470	1056.9	1.2
商工組合中央金庫	2	48,000	—	0.8	15	375.0	240,689	611.5	0.4	141	87.6	1,934,620	93.5	99.6	0.7	1	100.0	7,296	242.5	0.3
日本政策金融公庫(旧国金)	0	0	—	0.0	0	—	0	—	0.0	0	—	0	—	—	0.0	0	—	0	—	0.0
日本政策金融公庫(旧中小)	0	0	—	0.0	0	—	0	—	0.0	0	—	0	—	—	0.0	0	—	0	—	0.0
政府系計	2	48,000	—	0.8	15	375.0	240,689	611.5	0.4	141	87.6	1,934,620	93.5	99.6	0.7	1	100.0	7,296	242.5	0.3
あおぞら銀行	0	0	—	0.0	0	—	0	—	0.0	0	—	0	—	—	0.0	0	—	0	—	0.0
農業協同組合(和歌山県内)	5	20,480	42.0	0.3	31	96.9	134,795	60.0	0.2	133	126.7	713,541	103.8	103.0	0.2	1	—	2,868	—	0.1
なぎさ信用漁業協同組合連合会	0	0	—	0.0	0	—	0	—	0.0	0	—	0	—	—	0.0	0	—	0	—	0.0
預金保険機構	0	0	—	0.0	0	—	0	—	0.0	0	—	0	—	—	0.0	0	—	0	—	0.0
整理回収機構	0	0	—	0.0	0	—	0	—	0.0	0	—	0	—	—	0.0	0	—	0	—	0.0
その他計	5	20,480	42.0	0.3	31	96.9	134,795	60.0	0.2	133	126.7	713,541	103.8	103.0	0.2	1	—	2,868	—	0.1
合計	315	6,181,555	97.3	100.0	3,041	102.9	57,148,948	116.5	100.0	23,864	96.0	295,014,433	97.7	100.0	100.0	242	147.6	2,163,769	132.6	100.0

※ 金額欄はすべて四捨五入となっていますので、内訳が合計金額と一致しない場合があります。

# 金融機関店舗別 保証承諾(年度累計)実績(令和6年11月末現在)

(単位:百万円)

順位	金融機関名		保証承諾額累計		
			件数	金額	前年比
1	紀陽銀行	和歌山営業本部	430	10,306	99.1
2	池田泉州銀行	和歌山支店	134	3,637	114.2
3	紀陽銀行	田辺連合店	102	2,666	74.0
4	紀陽銀行	橋本連合店	100	2,517	136.4
5	南都銀行	和歌山支店	68	2,476	181.8
6	紀陽銀行	岩出連合店	108	2,316	132.5
7	南都銀行	岩出連合店	58	2,192	122.6
8	紀陽銀行	新宮連合店	60	2,135	269.1
9	紀陽銀行	海南駅前連合店	75	1,987	200.0
10	きのくに信用金庫	本店営業部	124	1,943	97.0
11	きのくに信用金庫	田辺エリア	157	1,781	96.9
12	紀陽銀行	御坊連合店	70	1,685	156.2
13	紀陽銀行	白浜連合店	52	1,268	137.2
14	りそな銀行	和歌山支店	18	1,129	579.6
15	きのくに信用金庫	橋本支店	98	1,091	313.0
16	紀陽銀行	箕島連合店	70	1,020	94.2
17	きのくに信用金庫	御坊エリア	94	962	113.1
18	南都銀行	高野口支店	24	897	120.6
19	きのくに信用金庫	堀止エリア	62	811	237.2
20	南都銀行	橋本支店	36	722	141.3
21	きのくに信用金庫	海南エリア	56	713	60.5
22	きのくに信用金庫	和歌山エリア	68	687	69.6
23	関西みらい銀行	和歌山エリア	20	669	180.5
24	近畿産業信用組合	和歌山支店	37	574	49.0
25	きのくに信用金庫	岩出エリア	96	533	93.9
26	新宮信用金庫	緑ヶ丘支店	46	519	214.0
27	三十三銀行	和歌山支店	18	514	129.7
28	きのくに信用金庫	南部支店	41	456	268.4
29	きのくに信用金庫	串本支店	27	449	96.8
30	きのくに信用金庫	六十谷支店	45	436	102.0
31	きのくに信用金庫	出水支店	34	433	180.0
32	きのくに信用金庫	箕島エリア	37	412	86.8
33	きのくに信用金庫	鳴神支店	44	405	111.2
34	きのくに信用金庫	秋葉山エリア	30	384	92.7
35	きのくに信用金庫	中之島支店	39	365	88.3
36	きのくに信用金庫	紀の川エリア	44	363	171.2
37	新宮信用金庫	本店	27	352	128.2
38	きのくに信用金庫	紀三井寺支店	23	342	99.6
39	きのくに信用金庫	河西支店	30	276	115.0
40	きのくに信用金庫	吉備支店	31	274	84.5
41	新宮信用金庫	勝浦支店	28	258	91.5
42	三十三銀行	田辺支店	18	256	48.5
43	きのくに信用金庫	海南東支店	22	252	80.8
44	商工組合中央金庫	和歌山支店	15	241	611.5
45	新宮信用金庫	徐福支店	14	238	134.2

順位	金融機関名		保証承諾額累計		
			件数	金額	前年比
46	新宮信用金庫	佐野支店	16	207	89.7
47	南都銀行	高野山支店	5	206	498.8
48	りそな銀行	萩ノ茶屋支店	1	200	—
49	きのくに信用金庫	貴志川支店	32	194	77.5
50	三井住友銀行	和歌山支店	5	176	77.2
51	三十三銀行	新宮支店	17	172	115.1
52	きのくに信用金庫	湯浅支店	21	170	53.2
53	南都銀行	大阪支店	3	170	—
54	きのくに信用金庫	楠見支店	24	167	143.6
55	三十三銀行	勝浦支店	9	164	104.6
56	三菱UFJ銀行	和歌山・田辺支店	4	107	69.0
57	りそな銀行	難波支店	2	104	—
58	南都銀行	五条支店	3	84	336.0
59	りそな銀行	新大阪駅前支店	2	80	—
59	関西みらい銀行	交野支店	1	80	—
59	紀陽銀行	泉ヶ丘連合店	1	80	—
59	徳島大正銀行	堺支店	1	80	—
63	池田泉州銀行	泉州営業部	3	67	—
64	百五銀行	新宮支店	3	62	39.5
65	南都銀行	河内長野支店	1	60	—
66	三十三銀行	古座支店	8	58	54.9
67	関西みらい銀行	福知山支店	1	50	—
67	関西みらい銀行	難波支店	1	50	—
67	紀陽銀行	鴻池新田支店	1	50	—
67	紀陽銀行	上本町支店	1	50	—
71	紀南農業協同組合	田辺支所	9	47	47.7
72	ミレ信用組合	和歌山支店	2	45	192.3
73	紀南農業協同組合	朝来支所	10	44	66.9
74	紀陽銀行	羽倉崎連合店	1	30	—
75	紀南農業協同組合	とんだ支所	3	23	183.3
76	紀陽銀行	泉北連合店	1	22	—
77	紀陽銀行	大阪支店	1	20	—
78	紀南農業協同組合	中央支所	5	15	54.2
79	紀陽銀行	高田支店	1	12	—
79	紀陽銀行	鳳連合店	1	12	—
81	紀陽銀行	中もず連合店	1	10	—
81	紀陽銀行	平野連合店	1	10	—
83	紀陽銀行	西天満支店	1	8	—
84	きのくに信用金庫	尾崎支店	2	7	18.2
85	関西みらい銀行	助松支店	1	6	—
86	新宮信用金庫	熊野支店	1	4	50.0
87	紀州農業協同組合	名田支店	1	2	—
88	紀南農業協同組合	串本支所	1	2	15.8
89	紀南農業協同組合	白浜支所	1	1	—
90	紀州農業協同組合	日高川支店	1	1	—

\*連合店(サテライト店)等の実績は統括店(母店)に合算しております。

# 金融機関店舗別保証債務残高(当月末)実績(令和6年11月末現在)

(単位:百万円)

順位	金融機関名		保証債務残高			
			件数	金額	前年比	期首比
1	紀陽銀行	和歌山営業本部	3,466	56,255	94.9	97.8
2	池田泉州銀行	和歌山支店	1,072	20,035	98.6	101.0
3	紀陽銀行	田辺連合店	1,027	17,544	95.1	96.7
4	紀陽銀行	岩出連合店	881	12,520	100.4	102.9
5	紀陽銀行	橋本連合店	662	11,441	104.9	103.8
6	きのくに信用金庫	田辺エリア	1,217	9,588	96.9	97.0
7	紀陽銀行	海南駅前連合店	522	8,323	100.3	101.2
8	紀陽銀行	箕島連合店	611	8,269	88.7	90.4
9	南都銀行	岩出連合店	368	7,939	113.8	117.5
10	紀陽銀行	新宮連合店	481	7,741	103.2	104.7
11	紀陽銀行	白浜連合店	506	7,736	97.2	100.9
12	紀陽銀行	御坊連合店	493	7,675	94.0	98.1
13	きのくに信用金庫	本店営業部	770	7,664	103.2	102.6
14	南都銀行	和歌山支店	309	7,599	128.8	121.0
15	きのくに信用金庫	御坊エリア	800	5,764	94.6	95.5
16	きのくに信用金庫	海南エリア	730	5,683	91.8	97.4
17	りそな銀行	和歌山支店	164	5,292	113.9	113.2
18	きのくに信用金庫	和歌山エリア	654	5,159	86.9	92.8
19	近畿産業信用組合	和歌山支店	364	4,479	107.9	101.0
20	関西みらい銀行	和歌山エリア	213	4,333	87.1	94.9
21	きのくに信用金庫	堀止エリア	451	4,003	87.6	94.2
22	きのくに信用金庫	岩出エリア	708	3,945	93.0	95.6
23	南都銀行	高野口支店	176	3,080	109.6	105.3
24	きのくに信用金庫	紀の川エリア	474	2,925	83.9	92.3
25	きのくに信用金庫	橋本支店	443	2,921	107.7	108.1
26	南都銀行	橋本支店	218	2,880	106.0	105.5
27	三菱UFJ銀行	和歌山・田辺支店	139	2,419	80.4	86.6
28	きのくに信用金庫	中之島支店	311	2,407	98.7	93.3
29	きのくに信用金庫	箕島エリア	381	2,373	93.2	99.2
30	三十三銀行	和歌山支店	157	2,178	101.8	107.3
31	きのくに信用金庫	南部支店	264	2,171	87.8	90.5
32	きのくに信用金庫	六十谷支店	289	2,131	102.0	103.7
33	きのくに信用金庫	出水支店	270	2,078	105.7	103.7
34	きのくに信用金庫	紀三井寺支店	230	2,007	96.9	99.1
35	きのくに信用金庫	河西支店	344	1,977	95.0	98.2
36	商工組合中央金庫	和歌山支店	141	1,935	93.5	99.6
37	きのくに信用金庫	秋葉山エリア	225	1,870	103.0	104.3
38	きのくに信用金庫	鳴神支店	296	1,843	93.6	95.2
39	きのくに信用金庫	吉備支店	292	1,829	94.7	98.5
40	きのくに信用金庫	海南東支店	201	1,722	93.0	95.6

順位	金融機関名		保証債務残高			
			件数	金額	前年比	期首比
41	新宮信用金庫	本店	176	1,654	86.3	88.6
42	きのくに信用金庫	湯浅支店	249	1,587	91.9	96.1
43	三十三銀行	田辺支店	99	1,469	100.1	98.3
44	きのくに信用金庫	貴志川支店	259	1,421	84.9	95.0
45	きのくに信用金庫	串本支店	222	1,416	98.0	106.7
46	新宮信用金庫	勝浦支店	157	1,282	98.6	99.3
47	新宮信用金庫	緑ヶ丘支店	151	1,267	106.3	108.4
48	百五銀行	新宮支店	81	1,177	92.0	90.9
49	三井住友銀行	和歌山支店	50	1,114	73.4	86.9
50	三十三銀行	新宮支店	112	1,037	93.3	95.0
51	新宮信用金庫	徐福支店	110	974	93.9	97.0
52	きのくに信用金庫	楠見支店	195	916	95.1	101.5
53	新宮信用金庫	佐野支店	107	877	102.0	99.7
54	三十三銀行	勝浦支店	75	756	90.0	95.7
55	和歌山県医師信用組合	本店	33	662	87.7	89.4
56	南都銀行	高野山支店	32	519	111.4	101.3
57	三十三銀行	古座支店	59	515	93.7	100.4
58	ミレ信用組合	和歌山支店	47	465	83.4	94.6
59	南都銀行	河内長野支店	11	394	116.4	117.0
60	三井住友銀行	河内長野支店	4	338	95.9	97.2
61	池田泉州銀行	泉州営業部	10	283	153.9	118.7
62	紀陽銀行	堺支店	11	282	89.1	92.2
63	紀南農業協同組合	朝来支所	27	261	104.2	106.3
64	紀南農業協同組合	田辺支所	39	255	91.6	97.3
65	紀陽銀行	江坂支店	4	245	95.9	96.8
66	紀陽銀行	大阪堂島営業部	3	231	83.9	85.6
67	りそな銀行	萩ノ茶屋支店	1	200	—	—
68	りそな銀行	難波支店	4	171	90.4	127.5
69	りそな銀行	久米田支店	3	167	88.7	92.2
70	南都銀行	大阪支店	3	167	—	—
71	南都銀行	五条支店	12	165	179.4	184.5
72	紀陽銀行	河内長野支店	4	165	96.9	97.9
73	紀陽銀行	羽倉崎連合店	10	151	100.8	107.5
74	徳島大正銀行	大阪支店	4	141	121.6	87.6
75	三菱UFJ銀行	河内長野支店	5	135	95.1	96.7
76	紀陽銀行	岸和田連合店	2	130	90.7	93.6
77	紀陽銀行	泉ヶ丘連合店	2	110	388.1	366.7

\*連合店(サテライト店)等の実績は統括店(母店)に合算しております。  
\*保証債務残高1億円以上の店舗を表示しております。

# 業種別保証実績(令和6年11月末現在)

(単位:千円,%)

	当月中承諾					本年度中承諾					債務残高					本年度中代位弁済				
	件数	前年比	金額	前年比	構成比	件数	前年比	金額	前年比	構成比	件数	前年比	金額	前年比	構成比	件数	前年比	金額	前年比	構成比
食料品工業	8	72.7	286,000	100.4	4.6	84	84.8	2,598,900	121.4	4.5	795	95.6	13,700,255	99.9	4.6	16	177.8	200,749	702.7	9.3
繊維品工業	7	87.5	306,000	125.7	5.0	54	125.6	1,381,509	181.6	2.4	371	87.9	5,321,816	95.7	1.8	2	—	10,907	—	0.5
木材製品製造業	2	100.0	44,500	71.8	0.7	33	122.2	818,800	179.9	1.4	222	100.9	3,400,001	107.0	1.2	0	—	0	—	0.0
家具建具工業	4	133.3	13,937	83.0	0.2	30	111.1	417,437	93.8	0.7	227	85.7	2,824,991	95.3	1.0	2	66.7	28,925	84.6	1.3
紙工業	0	—	0	—	0.0	6	200.0	57,000	46.9	0.1	42	93.3	645,273	81.8	0.2	0	—	0	—	0.0
印刷製本業	2	50.0	12,000	29.5	0.2	18	85.7	315,500	88.9	0.6	135	88.8	1,765,506	89.9	0.6	3	—	17,660	—	0.8
化学工業	0	—	0	—	0.0	8	66.7	560,000	203.6	1.0	74	94.9	1,825,979	92.9	0.6	0	—	0	—	0.0
石油石炭工業	0	—	0	—	0.0	2	200.0	160,000	200.0	0.3	8	100.0	638,203	106.0	0.2	0	—	0	—	0.0
ゴム工業	3	—	86,000	—	1.4	17	94.4	514,000	89.1	0.9	148	91.9	2,864,115	98.9	1.0	0	—	0	—	0.0
皮革工業	0	—	0	—	0.0	5	83.3	178,000	126.4	0.3	32	106.7	581,630	122.6	0.2	0	—	0	—	0.0
窯業	1	—	50,000	—	0.8	13	86.7	347,000	74.1	0.6	104	95.4	2,083,471	90.3	0.7	0	—	0	—	0.0
機械工業	4	57.1	238,500	135.1	3.9	46	95.8	1,578,630	127.9	2.8	286	92.6	5,431,350	104.0	1.8	6	—	45,518	—	2.1
電気機器工業	0	—	0	—	0.0	7	70.0	76,500	47.3	0.1	66	93.0	699,526	92.6	0.2	0	—	0	—	0.0
車輛工業	0	—	0	—	0.0	1	12.5	14,000	8.8	0.0	20	87.0	381,485	98.7	0.1	0	—	0	—	0.0
船舶工業	0	—	0	—	0.0	8	100.0	95,500	180.2	0.2	32	97.0	297,391	106.4	0.1	0	—	0	—	0.0
金属工業	2	40.0	65,000	21.5	1.1	44	169.2	1,142,000	123.7	2.0	345	101.2	5,765,629	101.8	2.0	2	50.0	1,194	1.1	0.1
その他の工業	8	44.4	71,500	50.4	1.2	85	78.7	922,045	92.3	1.6	919	89.7	6,544,072	89.4	2.2	8	133.3	70,596	343.1	3.3
製造業計	41	68.3	1,173,437	92.2	19.0	461	96.0	11,176,821	119.6	19.6	3,826	92.8	54,770,691	97.8	18.6	39	114.7	375,550	83.8	17.4
農林漁業	0	—	0	—	0.0	4	57.1	42,100	230.1	0.1	54	105.9	363,869	96.4	0.1	0	—	0	—	0.0
鉱業	0	—	0	—	0.0	0	—	0	—	0.0	6	120.0	248,589	140.5	0.1	0	—	0	—	0.0
建設業	103	79.8	1,967,520	92.9	31.8	888	108.4	14,694,932	112.8	25.7	6,138	96.6	73,130,752	98.0	24.8	45	91.8	266,471	69.8	12.3
卸売業	31	100.0	727,000	146.7	11.8	283	103.3	7,579,403	110.2	13.3	2,222	94.8	37,998,618	95.9	12.9	35	250.0	269,003	325.8	12.4
小売業	42	76.4	785,500	108.9	12.7	438	107.9	7,080,974	123.5	12.4	3,168	97.1	34,054,181	98.1	11.5	39	169.6	372,412	135.8	17.2
飲食業	13	41.9	126,500	48.8	2.0	142	80.7	1,341,673	101.9	2.3	1,515	93.7	10,274,720	93.8	3.5	14	116.7	58,160	93.5	2.7
運送倉庫業	12	75.0	277,430	58.4	4.5	145	130.6	3,862,861	141.1	6.8	976	95.9	17,577,688	100.0	6.0	16	400.0	206,460	188.9	9.5
サービス業	49	75.4	784,100	94.2	12.7	503	97.3	8,120,644	105.2	14.2	4,365	96.9	47,284,769	96.9	16.0	50	200.0	597,472	256.9	27.6
不動産業	23	127.8	332,068	186.3	5.4	163	105.8	3,116,841	140.2	5.5	1,256	104.8	17,635,456	102.9	6.0	3	100.0	12,951	32.1	0.6
その他の産業	1	100.0	8,000	800.0	0.1	14	116.7	132,700	215.6	0.2	338	86.7	1,675,100	84.0	0.6	1	—	5,288	—	0.2
非製造業計	274	79.0	5,008,118	98.5	81.0	2,580	104.2	45,972,127	115.8	80.4	20,038	96.6	240,243,741	97.7	81.4	203	156.2	1,788,219	151.1	82.6
合計	315	77.4	6,181,555	97.3	100.0	3,041	102.9	57,148,948	116.5	100.0	23,864	96.0	295,014,433	97.7	100.0	242	147.6	2,163,769	132.6	100.0

※ 金額欄はすべて四捨五入となっていますので、内訳が合計金額と一致しない場合があります。

# 制度別保証実績(令和6年11月末現在)

(単位:千円、%)

一般制度	当月中承諾			本年度中承諾				債務残高				本年度中代位弁済						
	件数	金額	前年比	件数	前年比	金額	前年比	構成比	件数	前年比	金額	前年比	構成比	件数	前年比	金額	前年比	構成比
現在取扱中制度 ※⑤とは、現在取扱中の金融機関提携保証制度です。(更新のみを含む)																		
⑤大口無担保提携保証	0	0	—	18	200.0	949,000	297.5	1.7	223	85.1	3,637,127	93.4	1.2	0	—	0	—	—
⑤不動産担保型提携保証	16	277,488	139.4	104	108.3	2,645,116	102.1	4.6	694	112.5	16,703,465	111.3	5.7	0	—	0	—	—
⑤わかやまミライⅡ	4	151,000	188.8	20	250.0	882,000	233.3	1.5	86	124.6	2,910,689	132.2	1.0	0	—	0	—	—
⑤S D G s 保証	30	419,700	297.7	225	192.3	3,026,080	264.9	5.3	632	146.3	5,887,259	158.4	2.0	2	200.0	2,719	360.7	0.1
⑤レポート50	29	755,500	—	215	—	5,635,300	—	9.9	193	—	4,867,837	—	1.7	0	—	0	—	—
⑤当貸プライム(約弁)	0	0	—	1	50.0	20,000	13.3	0.0	5	125.0	370,000	105.7	0.1	0	—	0	—	—
⑤当貸プライム(随弁)	6	510,000	364.3	24	160.0	1,536,000	172.6	2.7	51	115.9	3,221,171	118.1	1.1	0	—	0	—	—
⑤資金集約プランI借換	0	0	—	2	50.0	174,000	57.0	0.3	94	85.5	3,229,809	88.1	1.1	0	—	0	—	—
⑤たんけいサポート ※更新のみ	4	156,000	100.0	25	83.3	761,000	83.5	1.3	45	88.2	1,383,000	87.1	0.5	0	—	0	—	—
⑤DX当貸(約弁) ※更新のみ	0	0	—	0	—	0	—	—	2	66.7	7,000	70.0	0.0	0	—	0	—	—
⑤DX当貸(随弁) ※更新のみ	0	0	—	0	—	0	—	—	3	100.0	23,000	100.0	0.0	0	—	0	—	—
一般保証	10	74,060	95.7	48	94.1	619,015	77.0	1.1	278	93.9	3,486,764	95.0	1.2	1	50.0	5,054	91.2	0.2
長期保証	0	0	—	5	125.0	130,100	167.9	0.2	89	98.9	1,731,415	96.0	0.6	0	—	0	—	—
M A X 2 8 0	16	1,223,000	1223.0	58	241.7	4,923,000	264.7	8.6	176	128.5	11,006,953	129.3	3.7	0	—	0	—	—
たんけいネクスト	11	261,000	159.1	44	104.8	1,294,000	114.0	2.3	63	94.0	1,891,040	99.6	0.6	0	—	0	—	—
たんけいネクスト(税理士連携)	0	0	—	9	112.5	347,000	109.5	0.6	11	110.0	417,700	107.7	0.1	0	—	0	—	—
長期経営資金	0	0	—	0	—	0	—	—	4	66.7	62,854	81.7	0.0	0	—	0	—	—
一般商手等割引	1	10,000	100.0	2	100.0	18,000	90.0	0.0	3	60.0	28,000	75.4	0.0	0	—	0	—	—
手形貸付根保証	0	0	—	0	—	0	—	—	0	—	0	—	—	0	—	0	—	—
当座貸越根保証(約弁)	6	100,000	212.8	17	94.4	317,000	101.3	0.6	77	91.7	1,299,898	96.0	0.4	0	—	0	—	—
当座貸越根保証(随弁)	10	404,000	115.4	95	100.0	2,610,000	133.0	4.6	311	95.4	7,376,597	95.7	2.5	4	80.0	93,099	240.0	4.3
カードローン(約弁)	8	47,000	52.2	78	90.7	445,000	84.7	0.8	230	95.4	1,339,818	97.6	0.5	1	33.3	7,201	58.5	0.3
カードローン(随弁)	0	0	—	7	53.8	30,000	30.3	0.1	25	96.2	174,743	91.1	0.1	0	—	0	—	—
カードローンJ(約弁)	16	47,000	79.7	114	106.5	317,900	120.0	0.6	342	88.6	850,797	86.6	0.3	5	166.7	9,147	195.2	0.4
カードローンJ(随弁)	1	5,000	—	6	200.0	18,500	154.2	0.0	11	91.7	32,587	97.5	0.0	0	—	0	—	—
カードローンS(約弁)	0	0	—	4	—	3,500	—	0.0	4	—	3,500	—	0.0	0	—	0	—	—
カードローンS(随弁)	0	0	—	0	—	0	—	—	0	—	0	—	—	0	—	0	—	—
輸入保証	0	0	—	0	—	0	—	—	0	—	0	—	—	0	—	0	—	—
商工小口資金保証	0	0	—	0	—	0	—	—	0	—	0	—	—	0	—	0	—	—
求償権消滅保証(一般保証適用分)	0	0	—	0	—	0	—	—	5	83.3	137,120	97.2	0.0	0	—	0	—	—
特定社債保証(総額引受)	0	0	—	0	—	0	—	—	14	100.0	638,400	94.7	0.2	0	—	0	—	—
SDGs社債(総額)	2	152,000	—	26	162.5	2,192,000	209.2	3.8	78	190.2	4,898,960	200.1	1.7	0	—	0	—	—
SDGs社債(私募)	0	0	—	0	—	0	—	—	1	100.0	24,000	100.0	0.0	0	—	0	—	—
流動資産担保融資(根保-約弁)	0	0	—	1	100.0	160,000	100.0	0.3	1	100.0	160,000	100.0	0.1	0	—	0	—	—
流動資産担保融資(根保-随弁)	0	0	—	1	100.0	8,800	84.6	0.0	3	100.0	14,997	88.3	0.0	0	—	0	—	—
新規取扱終了(一般制度)計	0	0	—	0	—	0	—	—	589	—	10,510,041	—	3.6	4	—	107,018	—	4.9
一般制度計	170	4,592,748	280.5	1,149	151.0	29,062,311	189.0	50.9	4,343	104.8	88,326,541	110.9	29.9	17	70.8	224,240	70.2	10.4

# 制度別保証実績(令和6年11月末現在)

(単位:千円、%)

県制度	当月中承諾			本年度中承諾				債務残高				本年度中代位弁済						
	件数	金額	前年比	件数	前年比	金額	前年比	構成比	件数	前年比	金額	前年比	構成比	件数	前年比	金額	前年比	構成比
<b>現在取扱中制度</b>																		
小企業応援資金—一般(運転)	4	46,000	—	26	260.0	235,000	395.0	0.4	91	77.1	399,638	139.8	0.1	2	100.0	6,660	122.5	0.3
小企業応援資金—一般(設備)	1	1,000	—	10	200.0	52,895	132.9	0.1	49	94.2	238,266	97.9	0.1	1	—	8,768	—	0.4
小企業応援資金—組合	0	0	—	0	—	0	—	—	0	—	0	—	—	0	—	0	—	—
小企業応援資金—特小	0	0	—	4	200.0	15,000	125.0	0.0	19	100.0	46,705	84.8	0.0	0	—	0	—	—
小企業応援資金—特小(NPO)	0	0	—	0	—	0	—	—	0	—	0	—	—	0	—	0	—	—
振興対策資金—一般(運転)	10	143,000	280.4	77	126.2	904,500	178.3	1.6	466	79.0	2,688,918	94.1	0.9	2	100.0	44,004	434.0	2.0
振興対策資金—一般(設備)	5	46,030	102.3	44	110.0	465,830	156.8	0.8	515	90.0	3,143,599	88.7	1.1	5	—	73,715	—	3.4
振興対策資金—組合枠	0	0	—	0	—	0	—	—	0	—	0	—	—	0	—	0	—	—
振興対策資金—経営者保証改革	1	22,000	—	4	—	107,000	—	0.2	3	—	61,240	—	0.0	0	—	0	—	—
経営支援資金—一般	1	3,150	9.3	7	350.0	206,150	606.3	0.4	31	77.5	333,214	129.6	0.1	0	—	0	—	—
経営支援資金—セーフティ	2	25,000	—	5	31.3	71,000	23.6	0.1	272	84.7	4,352,081	79.5	1.5	4	400.0	34,152	120.7	1.6
経営支援資金—一般(災害)	0	0	—	0	—	0	—	—	3	75.0	1,161	7.0	0.0	0	—	0	—	—
経営支援資金—一般(感染症)	0	0	—	0	—	0	—	—	0	—	0	—	—	0	—	0	—	—
経営支援資金—危機対応	0	0	—	0	—	0	—	—	273	90.4	5,498,855	81.6	1.9	5	—	70,550	—	3.3
経営支援資金(経営力強化)	12	345,000	—	62	—	1,278,550	—	2.2	53	—	1,015,169	—	0.3	0	—	0	—	—
短期決済資金—一般	6	32,000	62.7	43	165.4	456,096	199.0	0.8	34	226.7	332,656	220.4	0.1	0	—	0	—	—
短期決済資金—流動(個別)	0	0	—	0	—	0	—	—	0	—	0	—	—	0	—	0	—	—
短期決済資金—流動根(約弁)	0	0	—	0	—	0	—	—	0	—	0	—	—	0	—	0	—	—
短期決済資金—流動根(随弁)	0	0	—	0	—	0	—	—	0	—	0	—	—	0	—	0	—	—
資金繰り安定—借換	27	479,000	206.0	224	156.6	3,221,430	129.6	5.6	1,690	87.4	14,625,985	86.1	5.0	22	110.0	229,981	156.6	10.6
資金繰り安定—再生計画(責任共有外)	0	0	—	0	—	0	—	—	30	78.9	379,598	65.4	0.1	2	—	22,789	—	1.1
資金繰り安定—再生計画(責任共有借換)	0	0	—	0	—	0	—	—	46	76.7	1,093,818	72.9	0.4	4	133.3	44,952	48.0	2.1
資金繰り安定—再生計画(責任共有運設)	0	0	—	0	—	0	—	—	16	80.0	115,879	62.7	0.0	2	100.0	35,991	58.1	1.7
資金繰り安定資金—セーフティ	0	0	—	18	180.0	322,911	758.0	0.6	150	90.4	2,156,448	78.2	0.7	1	20.0	1,945	3.1	0.1
成長サポート—人材投資	0	0	—	0	—	0	—	—	0	—	0	—	—	0	—	0	—	—
成長サポート—チャレンジ応援	0	0	—	8	13.1	71,250	17.4	0.1	49	80.3	244,712	63.9	0.1	0	—	0	—	—
成長サポート—チャレンジ応援(建物取得)	0	0	—	0	—	0	—	—	1	100.0	31,350	94.7	0.0	0	—	0	—	—
成長サポート—観光振興対策	0	0	—	0	—	0	—	—	3	100.0	12,885	83.1	0.0	0	—	0	—	—
成長サポート—観光振興対策(建物取得)	0	0	—	0	—	0	—	—	3	100.0	38,280	93.1	0.0	0	—	0	—	—
成長サポート資金—チャレンジ応援DX	0	0	—	0	—	0	—	—	0	—	0	—	—	0	—	0	—	—
安全・安心推進—防災対策推進	0	0	—	2	—	18,800	—	0.0	4	200.0	55,948	131.1	0.0	0	—	0	—	—
安全・安心推進—エネルギー政策	0	0	—	2	66.7	14,500	46.0	0.0	220	78.6	919,630	73.7	0.3	1	—	5,288	—	0.2
事業承継支援—事業承継支援	2	86,500	—	3	300.0	92,000	251.5	0.2	5	125.0	68,139	96.9	0.0	0	—	0	—	—
事業承継支援—事業承継 建物	0	0	—	0	—	0	—	—	0	—	0	—	—	0	—	0	—	—
事業承継支援—承継特別(経保コ無承継予定)	0	0	—	0	—	0	—	—	0	—	0	—	—	0	—	0	—	—
事業承継支援—承継特別(経保コ無承継済み)	0	0	—	1	—	73,500	—	0.1	1	—	69,825	—	0.0	0	—	0	—	—
事業承継支援—承継特別(経保コ有承継予定)	0	0	—	0	—	0	—	—	0	—	0	—	—	0	—	0	—	—
事業承継支援—承継特別(経保コ有承継済み)	0	0	—	0	—	0	—	—	1	100.0	48,689	89.2	0.0	0	—	0	—	—
事業承継支援—承継借換(経保コ有)	0	0	—	0	—	0	—	—	0	—	0	—	—	0	—	0	—	—
事業承継支援—承継借換(経保コ有)	0	0	—	0	—	0	—	—	0	—	0	—	—	0	—	0	—	—
資金繰り安定—再生感染(責任共有外)	0	0	—	6	120.0	125,650	162.5	0.2	29	131.8	471,921	116.9	0.2	0	—	0	—	—
資金繰り安定—再生感染(責任共有)	2	35,000	63.4	26	325.0	972,794	657.3	1.7	91	146.8	2,534,466	162.7	0.9	0	—	0	—	—
資金繰り安定—再生感染(責任共有運設)	1	20,000	—	3	300.0	52,000	236.4	0.1	10	100.0	224,191	81.4	0.1	0	—	0	—	—
資金繰り安定—プロパー借換	0	0	—	0	—	0	—	—	0	—	0	—	—	0	—	0	—	—
新規開業資金—創業	7	25,970	60.8	70	101.4	299,070	102.8	0.5	632	107.5	1,878,055	104.7	0.6	6	300.0	8,788	217.9	0.4
新規開業資金—創業サポート	3	5,700	17.6	22	81.5	110,200	95.2	0.2	169	125.2	666,575	121.5	0.2	1	—	1,674	—	0.1
新規開業資金—SSS	0	0	—	2	100.0	6,000	75.0	0.0	5	250.0	25,577	319.7	0.0	0	—	0	—	—
新規開業資金—SSSサポート	1	20,000	—	3	300.0	48,000	1600.0	0.1	5	500.0	60,348	2011.6	0.0	0	—	0	—	—
小企業応援資金—小口	56	167,457	134.3	433	143.4	1,439,457	152.8	2.5	1,885	106.1	3,997,322	115.8	1.4	11	100.0	25,039	129.1	1.2
新規開業資金—再挑戦	0	0	—	0	—	0	—	—	1	50.0	304	2.1	0.0	0	—	0	—	—
新規取扱終了(県制度)計	0	0	—	695	—	14,981,961	—	26.2	12,109	—	146,371,989	—	49.6	143	—	1,239,294	—	57.3
<b>県制度計</b>	<b>141</b>	<b>1,502,807</b>	<b>35.3</b>	<b>1,800</b>	<b>86.6</b>	<b>25,641,543</b>	<b>83.4</b>	<b>44.9</b>	<b>18,992</b>	<b>93.5</b>	<b>194,561,290</b>	<b>91.3</b>	<b>65.9</b>	<b>212</b>	<b>153.6</b>	<b>1,853,589</b>	<b>142.3</b>	<b>85.7</b>

# 制度別保証実績(令和6年11月末現在)

(単位:千円、%)

市町村制度	当月中承諾			本年度中承諾				債務残高				本年度中代位弁済						
	件数	金額	前年比	件数	前年比	金額	前年比	構成比	件数	前年比	金額	前年比	構成比	件数	前年比	金額	前年比	構成比
<b>現在取扱中制度</b>																		
普通事業資金—一般	0	0	—	0	—	0	—	—	2	50.0	6,910	57.3	0.0	0	—	0	—	—
普通事業資金—まちなか	0	0	—	0	—	0	—	—	0	—	0	—	—	0	—	0	—	—
海外展開支援資金	0	0	—	0	—	0	—	—	0	—	0	—	—	0	—	0	—	—
起業家支援資金	0	0	—	0	—	0	—	—	3	100.0	3,977	79.2	0.0	0	—	0	—	—
起業家支援資金—まちなか	0	0	—	0	—	0	—	—	1	100.0	7,657	89.4	0.0	0	—	0	—	—
小口応援資金—まちなか	0	0	—	0	—	0	—	—	0	—	0	—	—	0	—	0	—	—
しゃくなげ融資保証[高野町]	0	0	—	0	—	0	—	—	0	—	0	—	—	0	—	0	—	—
小口応援資金—一般	0	0	—	0	—	0	—	—	4	100.0	9,587	68.4	0.0	0	—	0	—	—
セーフティネット資金	0	0	—	0	—	0	—	—	0	—	0	—	—	0	—	0	—	—
災害復旧支援資金	0	0	—	0	—	0	—	—	0	—	0	—	—	0	—	0	—	—
災害復旧支援資金(感染症)	0	0	—	0	—	0	—	—	0	—	0	—	—	0	—	0	—	—
新規取扱終了(市町村制度)計	0	0	—	0	—	0	—	—	1	—	5,690	—	0.0	0	—	0	—	—
市町村制度計	0	0	—	0	—	0	—	—	12	80.0	33,821	70.7	0.0	0	—	0	—	—

※ 金額欄はすべて四捨五入となっていますので、内訳が合計金額と一致しない場合があります。

(単位:千円、%)

国制度	当月中承諾			本年度中承諾				債務残高				本年度中代位弁済						
	件数	金額	前年比	件数	前年比	金額	前年比	構成比	件数	前年比	金額	前年比	構成比	件数	前年比	金額	前年比	構成比
<b>現在取扱中制度</b>																		
災害関係保証	0	0	—	0	—	0	—	—	0	—	0	—	—	0	—	0	—	—
経営安定関連保証	0	0	—	2	100.0	51,200	330.3	0.1	30	115.4	1,315,695	121.8	0.4	2	—	3,905	—	0.2
借換保証Ⅱ—2	0	0	—	0	—	0	—	—	4	66.7	51,589	36.9	0.0	0	—	0	—	—
借換保証Ⅱ—3	0	0	—	0	—	0	—	—	2	100.0	24,080	84.5	0.0	0	—	0	—	—
借換保証Ⅲ—2	0	0	—	0	—	0	—	—	6	100.0	87,255	88.5	0.0	0	—	0	—	—
借換保証Ⅲ—3	0	0	—	0	—	0	—	—	5	71.4	120,906	67.6	0.0	0	—	0	—	—
条件変更改善型借換保証	0	0	—	0	—	0	—	—	12	100.0	282,483	89.2	0.1	0	—	0	—	—
借換保証Ⅴ経安	0	0	—	0	—	0	—	—	0	—	0	—	—	0	—	0	—	—
借換保証Ⅴ一般	0	0	—	0	—	0	—	—	0	—	0	—	—	0	—	0	—	—
経営革新関連保証	0	0	—	0	—	0	—	—	0	—	0	—	—	0	—	0	—	—
特例経営力向上関連保証	0	0	—	0	—	0	—	—	0	—	0	—	—	0	—	0	—	—
創業関連保証	1	4,000	—	1	—	4,000	—	0.0	6	75.0	32,795	76.1	0.0	1	—	5,440	—	0.3
スタートアップ創出促進保証	0	0	—	1	—	4,400	—	0.0	1	—	4,400	—	0.0	0	—	0	—	—
小口零細企業保証	1	6,000	—	1	—	6,000	—	0.0	7	70.0	9,645	65.6	0.0	0	—	0	—	—
東日本大震災復興緊急	0	0	—	0	—	0	—	—	1	25.0	5,782	21.6	0.0	2	—	9,156	—	0.4
危機関連保証	0	0	—	0	—	0	—	—	4	80.0	133,675	55.6	0.0	0	—	0	—	—
経営力強化保証	2	76,000	—	13	—	399,500	—	0.7	11	—	319,906	—	0.1	0	—	0	—	—
改善サポート(責任共有)	0	0	—	0	—	0	—	—	15	88.2	212,217	80.3	0.1	0	—	0	—	—
改善サポート(責任共外)	0	0	—	0	—	0	—	—	3	100.0	92,582	91.1	0.0	0	—	0	—	—
改善サポート(求償消滅)	0	0	—	0	—	0	—	—	5	100.0	89,892	88.5	0.0	0	—	0	—	—
財務要件型無保証人保証	0	0	—	2	—	60,000	—	0.1	3	100.0	98,261	107.7	0.0	0	—	0	—	—
事業承継特別保証(経保コ無)	0	0	—	1	—	33,700	—	0.1	1	—	32,020	—	0.0	0	—	0	—	—
事業承継特別保証(経保コ有)	0	0	—	0	—	0	—	—	1	50.0	37,900	81.2	0.0	0	—	0	—	—
経営承継借換関連保証(経保コ無)	0	0	—	0	—	0	—	—	0	—	0	—	—	0	—	0	—	—
経営承継借換関連保証(経保コ有)	0	0	—	0	—	0	—	—	0	—	0	—	—	0	—	0	—	—
改善サポート感染対応(責任共有)	0	0	—	1	50.0	7,800	31.2	0.0	7	175.0	127,620	299.0	0.0	0	—	0	—	—
改善サポート感染対応(責任共有外)	0	0	—	0	—	0	—	—	5	166.7	161,413	128.5	0.1	0	—	0	—	—
改善サポート感染対応(求償消滅)	0	0	—	0	—	0	—	—	4	80.0	56,457	38.3	0.0	0	—	0	—	—
事業者選択型(国補助制度)	0	0	—	0	—	0	—	—	0	—	0	—	—	0	—	0	—	—
プロパー融資借換特別保証	0	0	—	0	—	0	—	—	0	—	0	—	—	0	—	0	—	—
新規取扱終了(国制度)計	0	0	—	70	—	1,878,494	—	3.3	384	—	8,796,210	—	3.0	8	—	67,439	—	3.1
国制度計	4	86,000	18.8	92	78.6	2,445,094	83.2	4.3	517	127.0	12,092,781	131.9	4.1	13	650.0	85,940	884.3	4.0
合計	315	6,181,555	97.3	3,041	102.9	57,148,948	116.5	100.0	23,864	96.0	295,014,433	97.7	100.0	242	147.6	2,163,769	132.6	100.0

※ 金額欄はすべて四捨五入となっていますので、内訳が合計金額と一致しない場合があります。



# 市町村別保証実績(令和6年11月末現在)

(単位:千円、%)

	当月中承諾					本年度中承諾					債務残高					本年度中代位弁済				
	件数	前年比	金額	前年比	構成比	件数	前年比	金額	前年比	構成比	件数	前年比	金額	前年比	構成比	件数	前年比	金額	前年比	構成比
和歌山市	141	77.9	2,739,825	96.1	44.3	1,248	97.9	23,987,561	111.6	42.0	9,995	95.4	126,708,096	96.7	42.9	126	175.0	1,175,434	145.4	54.3
岩出市	18	81.8	282,500	79.6	4.6	134	106.3	1,911,999	98.9	3.3	1,122	99.5	13,050,575	97.8	4.4	15	300.0	55,676	571.1	2.6
紀の川市	13	72.2	479,800	83.2	7.8	164	127.1	3,508,630	134.7	6.1	1,227	93.7	16,154,423	99.6	5.5	9	75.0	46,424	29.5	2.1
橋本市	18	64.3	406,200	101.3	6.6	203	118.0	4,396,030	157.9	7.7	1,160	102.9	16,668,550	109.4	5.7	6	—	52,449	—	2.4
海南市	12	75.0	279,500	163.0	4.5	136	88.9	3,246,741	132.1	5.7	1,229	93.7	14,743,467	98.1	5.0	4	66.7	43,954	27.1	2.0
有田市	5	83.3	71,600	108.5	1.2	60	82.2	922,400	84.7	1.6	633	96.9	5,801,809	91.3	2.0	7	41.2	100,966	52.5	4.7
御坊市	6	60.0	65,500	55.5	1.1	82	110.8	1,271,133	119.3	2.2	685	92.1	7,840,791	95.9	2.7	2	—	6,052	—	0.3
田辺市	35	140.0	391,580	97.8	6.3	248	99.2	3,998,150	79.7	7.0	2,073	98.2	25,648,242	94.1	8.7	17	212.5	259,463	878.3	12.0
新宮市	11	84.6	226,950	69.8	3.7	143	134.9	2,224,270	134.7	3.9	924	92.0	10,562,987	97.0	3.6	12	109.1	90,995	115.0	4.2
九度山町	2	66.7	32,000	106.7	0.5	11	157.1	237,000	490.9	0.4	67	95.7	1,136,726	96.3	0.4	0	—	0	—	0.0
かつらぎ町	5	166.7	36,430	88.9	0.6	53	112.8	835,740	118.5	1.5	333	95.4	3,904,541	95.0	1.3	3	300.0	32,009	2498.1	1.5
高野町	0	—	0	—	0.0	8	114.3	244,000	315.7	0.4	67	93.1	932,267	103.0	0.3	0	—	0	—	0.0
伊都郡計	7	116.7	68,430	96.4	1.1	72	118.0	1,316,740	158.5	2.3	467	95.1	5,973,533	96.4	2.0	3	300.0	32,009	2498.1	1.5
紀美野町	2	100.0	40,000	625.0	0.6	22	157.1	481,300	197.9	0.8	212	91.0	2,656,765	98.7	0.9	2	100.0	4,897	371.8	0.2
海草郡計	2	100.0	40,000	625.0	0.6	22	157.1	481,300	197.9	0.8	212	91.0	2,656,765	98.7	0.9	2	100.0	4,897	371.8	0.2
広川町	1	16.7	12,000	11.3	0.2	18	100.0	177,700	53.6	0.3	159	96.4	1,952,904	99.5	0.7	0	—	0	—	0.0
湯浅町	1	50.0	30,000	120.0	0.5	20	64.5	250,878	87.8	0.4	257	91.5	2,445,756	88.8	0.8	0	—	0	—	0.0
有田川町	7	100.0	80,470	73.2	1.3	65	112.1	1,061,631	118.9	1.9	580	92.9	6,363,857	94.0	2.2	11	275.0	146,235	432.9	6.8
有田郡計	9	60.0	122,470	50.7	2.0	103	96.3	1,490,209	98.7	2.6	996	93.1	10,762,517	93.7	3.6	11	275.0	146,235	432.9	6.8
由良町	0	—	0	—	0.0	6	66.7	41,000	46.1	0.1	70	80.5	515,421	70.1	0.2	0	—	0	—	0.0
印南町	1	50.0	5,000	20.8	0.1	10	62.5	141,000	82.2	0.2	137	95.1	1,108,245	86.0	0.4	0	—	0	—	0.0
日高町	1	50.0	5,000	62.5	0.1	22	183.3	200,300	198.3	0.4	110	112.2	924,477	99.9	0.3	0	—	0	—	0.0
美浜町	1	33.3	20,000	103.1	0.3	27	158.8	415,300	203.9	0.7	137	90.7	1,342,932	97.4	0.5	1	11.1	36	0.1	0.0
みなべ町	5	100.0	92,000	80.7	1.5	71	154.3	1,314,215	119.9	2.3	434	93.9	6,106,658	97.7	2.1	1	—	1,438	—	0.1
日高川町	0	—	0	—	0.0	18	90.0	237,000	90.9	0.4	175	94.6	1,695,333	87.0	0.6	0	—	0	—	0.0
日高郡計	8	53.3	122,000	66.7	2.0	154	128.3	2,348,815	122.2	4.1	1,063	94.3	11,693,065	93.3	4.0	2	9.5	1,475	1.0	0.1
すさみ町	0	—	0	—	0.0	10	100.0	192,000	83.3	0.3	65	104.8	892,917	95.2	0.3	1	—	5,288	—	0.2
上富田町	3	37.5	59,000	59.4	1.0	33	76.7	739,000	152.9	1.3	300	102.4	3,834,495	104.2	1.3	0	—	0	—	0.0
白浜町	7	77.8	82,000	95.9	1.3	54	68.4	822,470	95.2	1.4	577	95.5	6,375,293	95.8	2.2	10	333.3	31,453	394.9	1.5
西牟婁郡計	10	52.6	141,000	74.1	2.3	97	73.5	1,753,470	111.1	3.1	942	98.2	11,102,705	98.5	3.8	11	366.7	36,741	461.3	1.7
北山村	0	—	0	—	0.0	3	—	152,000	—	0.3	7	175.0	167,470	783.9	0.1	0	—	0	—	0.0
太地町	0	—	0	—	0.0	5	500.0	109,700	609.4	0.2	29	107.4	236,325	157.0	0.1	0	—	0	—	0.0
古座川町	0	—	0	—	0.0	4	133.3	32,000	173.0	0.1	29	111.5	211,882	101.7	0.1	0	—	0	—	0.0
那智勝浦町	4	50.0	195,000	161.8	3.2	51	115.9	1,060,400	174.2	1.9	321	91.7	3,583,877	99.2	1.2	1	—	22,249	—	1.0
串本町	4	30.8	11,200	12.5	0.2	42	71.2	606,800	79.0	1.1	369	93.7	2,964,718	94.1	1.0	10	—	52,980	—	2.4
東牟婁郡計	8	34.8	206,200	90.5	3.3	105	98.1	1,960,900	138.7	3.4	755	94.3	7,164,272	100.3	2.4	11	—	75,230	—	3.5
その他	12	150.0	538,000	314.6	8.7	70	122.8	2,330,600	159.4	4.1	381	116.9	8,482,638	117.7	2.9	4	200.0	35,770	451.6	1.7
合計	315	77.4	6,181,555	97.3	100.0	3,041	102.9	57,148,948	116.5	100.0	23,864	96.0	295,014,433	97.7	100.0	242	147.6	2,163,769	132.6	100.0

※ 金額欄はすべて四捨五入となっていますので、内訳が合計金額と一致しない場合があります。

【本所】

企画総務部	総務課	TEL(073)433-9709	(073)433-9710	FAX(073)433-9700
	企画情報課	TEL(073)433-9711	(073)433-9712	FAX(073)433-9740
			(073)433-9742	
企業支援部	企業支援統括課	TEL(073)433-9703		FAX(073)433-9702
	保証課	TEL(073)433-9705		FAX(073)433-9732
	経営支援課	TEL(073)433-9704		FAX(073)433-9732
創業・事業承継サポートデスク		TEL(073)433-9722		FAX(073)433-9732
管理部	管理統括課	TEL(073)433-9706		FAX(073)433-9701
	管理課	TEL(073)433-9707		FAX(073)433-9701
コンプライアンス統括室		TEL(073)433-9713		FAX(073)433-9701

【田辺支所】

業務課		TEL(0739)22-4666		FAX(0739)24-9212
創業・事業承継サポートデスク		TEL(0739)33-7061		FAX(0739)24-9212
管理課		TEL(0739)23-5222		FAX(0739)24-9212

【本所 担当地域】

和歌山市・岩出市・紀の川市・橋本市・海南市・有田市・御坊市・伊都郡・海草郡・有田郡・日高郡(みなべ町を除く)

【田辺支所 担当地域】

田辺市・新宮市・日高郡(みなべ町)・西牟婁郡・東牟婁郡



●本所

〒640-8158 和歌山市十二番丁39番地  
 TEL.073-423-2255(大代表) FAX.073-433-9700~2  
 南海和歌山市駅より JR和歌山駅より  
 タクシー 5分 タクシー 8分  
 バス 10分 バス 10分  
 徒歩 15分 徒歩 20分



●田辺支所

〒646-0027 田辺市朝日ヶ丘21番24号  
 TEL.0739-22-4666(大代表) FAX.0739-24-9212  
 JR紀伊田辺駅より  
 タクシー 10分  
 バス 15分  
 徒歩 20分



私たちは持続可能な開発目標 (SDGs) を支援しています。