

わかやま 2024.

Monthly Report 10

TOPICS

- 創業セミナーの開催について 1
- 「OSAKAビジネスフェア2024」の開催について 1
- 「わかやま創業レポート」をLiSMに掲載しました 2
- 「信用保証ハンドブック」を発刊しました 3
- 「McSS経営診断報告書」提供サービスのご案内 3
- 令和6年度タイムリー3キャンペーンについて(途中経過) 4



和歌山県信用保証協会

創業セミナーの開催について

創業を検討している方、創業して間もない方を対象とした「創業セミナー」を下記の2会場にて開催いたします。また、セミナー終了後には、税理士による個別相談会も併せて実施します。

リーフレット裏面の申込書をFAX送信いただくか、申込フォームによりお申込みいただけます。セミナー受講、個別相談会ともに定員に達し次第、受付終了となりますので、ぜひお早めにお申込みください。

和歌山会場

日 時：令和6年11月23日(土) 13:00～15:40(受付 12:30～)
 申込締切：令和6年11月15日(金)
 定 員：30名(先着順)
 場 所：和歌山商工会議所 4階会議室
 個別相談会：8名(先着順) ※1人あたり30分



(リーフレットはこちら)

田辺会場

日 時：令和6年11月30日(土) 13:00～15:40(受付 12:30～)
 申込締切：令和6年11月22日(金)
 定 員：15名(先着順)
 場 所：和歌山県信用保証協会 田辺支所 2階会議室
 個別相談会：6名(先着順) ※1人あたり30分



(リーフレットはこちら)

「OSAKAビジネスフェア2024」の開催について

令和6年11月22日(金)、当協会が協賛する「OSAKAビジネスフェア2024(主催：大阪信用保証協会)」が開催されます。

本フェアは、優れた技術や魅力ある商品・サービス等を有し前向きにチャレンジしている中小企業者の皆さまに、自社PRの機会と情報交換の場等を提供しビジネスチャンスにつなげていただくことを目的として、和歌山県内企業を含む全国各地から169社の企業・団体が出展を予定しています。

また、花王株式会社特別顧問 澤田道隆氏や日本金融経済研究所代表理事 馬淵磨理子氏による特別講演も実施予定です。

フェアの開催に先立ち、特設サイトから事前来場登録や特別講演のご予約を受け付けておりますので、ぜひご登録ください。



(特設サイトはこちら)

「わかやま創業レポート」をLiISMに掲載しました

創業保証制度により夢を実現した創業者を紹介する「わかやま創業レポート」をフリーマガジンLiISM（2024年10月号）に掲載しました。

事業の紹介に加え、未来の起業家に向けたメッセージを掲載しており、創業をお考えの方におすすめできる内容となっています。

当協会ホームページにバックナンバーを掲載していますので、併せてご覧ください。



(ホームページはこちら)

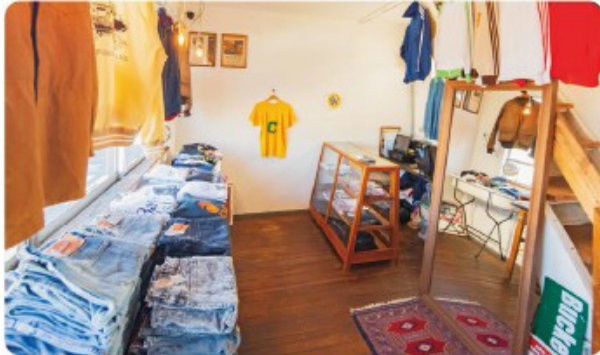
和歌山県信用保証協会PRESENTS

PR

わかやま創業レポート

創業保証で広がる夢のお手伝い、創業者のイチオンを紹介します!!

古着屋 BAGBAG & Baggy



未来の起業家へヒトコト

オーナー
原田 悠里さん
いざ、自分で店をやりたいとなると、トントン拍子に進んでいきました。強い気持ちとタイミングを見逃さず!

その服にしかない歴史を持つ「一点もの」としての魅力がある古着。そんな古着を身にもとう「古着文化のワクワク」を伝えたい。と2023年9月にオープンした「古着屋BAGBAG」。幼い時より、ヴィンテージ好きのお父さんの影響で古着に興味を持ったというオーナーの原田さん。アパレル業界を志したのはもはや必然で、やがて、「自身がセレクトしたアイテムをそろえるショップをオープンしたい」という思いに。インスタグラムでの展開から広いファン層も獲得し、全国各地からの来店もあるのだそう。さらに、古着初心者の方向けの姉妹店「BAGBY」が2024年9月にオープン。



和歌山市堀止西1丁目1-7
☎080-9609-2531
営業12:00~18:30
因火・木曜
▷インスタ@bb_ggam

MIHARU saladcafe



未来の起業家へヒトコト

オーナー
三田 加奈子さん
動き出すと時間がなくなるので、資金や情報収集など下準備はしっかりと。プレッシャーを感じても、耐えることが大事!

「サラダを主食に」をテーマにしたチヨップドサラダ専門店。オーナーの三田加奈子さんは、ダイエットに励んでいた20代前半、ファミリーレストランでサラダにカプレーゼなどの単品メニューを組み合わせるうち、「オリジナルのサラダボウルが作れる専門店があればいいのでは」とひらめいた。即座に大阪の有名なサラダ専門店を訪ね、約3年間修行した後、和歌山市の中心地に念願の店舗をオープン。こだわりのサラダは「細かくて食べやすい」「自家製ドレッシングがおいしい」と大人気に。三田さんは、今後は2店舗目の展開や若手の育成などを目指しているという。



和歌山市本町2-40 聖一ソレイユビル1A
☎073-499-4767
営業11:00~20:00(0819:30)
休日曜
▷インスタ@miharu_saladcafe

「信用保証ハンドブック」を発刊しました

金融機関担当者さま向けの手引書「信用保証ハンドブック（令和6年9月版）」を発刊しました。

申込手続きや許認可関係、保証制度の概要など、信用保証に係る内容をコンパクトにまとめた冊子となっています。

なお、当協会ホームページの「広報誌・パンフレット」からも、デジタル版をご覧ください。



(ホームページはこちら)



McSS経営診断報告書 提供サービスのご案内

「中小企業経営診断システム(McSS)」による経営診断報告書を**無料**でご提供しております。どうぞお気軽にご利用ください。

中小企業経営診断システム(McSS)とは

一般社団法人CRD協会に蓄積された全国約100万社の決算実績データと、お客さまの財務情報を比較し、信用力の「位置づけ」と財務面の「強み・弱み」を把握する「財務診断ツール」です。

※McSSとは「Management consulting Support System」の略称です。

※一般社団法人CRD協会は、中小企業者の「財務データ」「デフォルト情報」を集積するデータベース機関です。全国の信用保証協会、政府系・民間金融機関などの会員により構成されています。

【対象】

当協会をご利用中で、2期分の決算書を提出できる「法人」のお客様

【ご利用の流れ】

- ①当協会ホームページからリーフレットをダウンロード(※1)し、裏面の「McSS経営診断申請書」に必要事項を記入の上、ご提出ください。
※1 当協会HPトップページ⇒「広報誌・パンフレット」⇒「パンフレット」内に掲載しております。
- ②当協会より「McSS経営診断報告書」を郵送にてご提供いたします。



【お問合せ先】(本所) 保証課(073)433-9705
(支所) 業務課(0739)22-4666

経営支援課(073)433-9704

令和6年度 タイムリー3キャンペーンについて(途中経過)

迅速な保証承諾により県内中小企業金融の円滑化を図る3つの提携保証制度について、その周知と利用促進を目的とした「タイムリー3キャンペーン」を実施しております。

令和5年度末時点の保証債務残高を基にA～Dのグループに分類し、下記期間における対象制度の融資実行金額の各上位店舗を表彰いたします。なお、同融資実行金額の場合、件数により決定します。

令和6年9月末時点の途中経過を以下のとおりお知らせします。

	保証債務残高(令和5年度末)	贈呈店舗数
A	100億円以上	上位3店舗
B	50億円以上 100億円未満	上位3店舗
C	25億円以上 50億円未満	上位3店舗
D	25億円未満	上位5店舗

【キャンペーン実施期間】	令和6年7月1日～令和6年11月30日
【実績計測期間】	令和6年4月1日～令和6年11月30日
【対象制度】	①ラピート50 ②大口無担保提携保証 ③SDGs保証

Aグループ(上位5店舗)

順位	金融機関	融資実行件数	融資実行金額
1	紀陽銀行 和歌山営業本部	43	1,058,000
2	池田泉州銀行 和歌山支店	13	496,000
3	紀陽銀行 岩出連合店	10	273,500
4	紀陽銀行 田辺連合店	8	262,000
5	紀陽銀行 橋本連合店	5	203,000

内訳

(単位:千円)

①ラピート50		②大口無担保提携保証		③SDGs保証	
件数	金額	件数	金額	件数	金額
26	755,000	0	0	17	303,000
7	281,000	2	160,000	4	55,000
3	150,000	0	0	7	123,500
4	112,000	2	110,000	2	40,000
3	150,000	1	30,000	1	23,000

Bグループ(上位5店舗)

順位	金融機関	融資実行件数	融資実行金額
1	紀陽銀行 海南駅前連合店	15	427,000
2	きのくに信用金庫 田辺エリア	21	369,400
3	きのくに信用金庫 本店営業部	13	239,500
4	紀陽銀行 御坊連合店	7	190,000
5	南都銀行 和歌山支店	5	183,000

内訳

①ラピート50		②大口無担保提携保証		③SDGs保証	
件数	金額	件数	金額	件数	金額
12	333,000	1	80,000	2	14,000
2	25,000	1	40,000	18	304,400
2	13,500	1	57,000	10	169,000
5	130,000	0	0	2	60,000
4	180,000	0	0	1	3,000

Cグループ(上位5店舗)

順位	金融機関	融資実行件数	融資実行金額
1	きのくに信用金庫 堀止エリア	11	134,500
2	関西みらい銀行 和歌山エリア	5	81,000
3	りそな銀行 和歌山支店	3	80,000
3	きのくに信用金庫 紀の川エリア	3	80,000
5	三菱UFJ銀行 和歌山・田辺支店	1	80,000

内訳

①ラピート50		②大口無担保提携保証		③SDGs保証	
件数	金額	件数	金額	件数	金額
5	63,500	0	0	6	71,000
2	53,000	0	0	3	28,000
0	0	1	50,000	2	30,000
0	0	0	0	3	80,000
0	0	1	80,000	0	0

Dグループ(上位7店舗)

順位	金融機関	融資実行件数	融資実行金額
1	きのくに信用金庫 紀三井寺支店	8	133,000
2	きのくに信用金庫 南部支店	4	100,000
3	商工組合中央金庫 和歌山支店	3	84,000
4	きのくに信用金庫 箕島エリア	7	81,000
5	きのくに信用金庫 河西支店	8	76,000
6	きのくに信用金庫 出水支店	6	75,000
7	きのくに信用金庫 秋葉山エリア	5	72,000

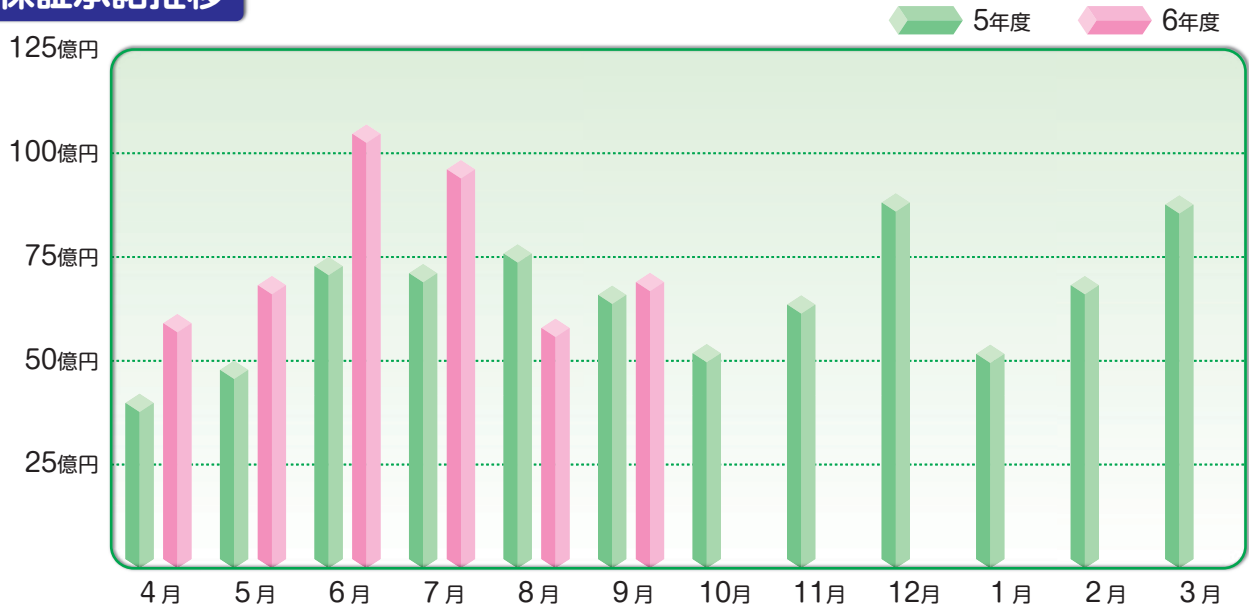
内訳

①ラピート50		②大口無担保提携保証		③SDGs保証	
件数	金額	件数	金額	件数	金額
4	50,000	0	0	4	83,000
4	100,000	0	0	0	0
1	50,000	0	0	2	34,000
2	30,000	0	0	5	51,000
1	10,000	0	0	7	66,000
3	15,000	0	0	3	60,000
0	0	0	0	5	72,000

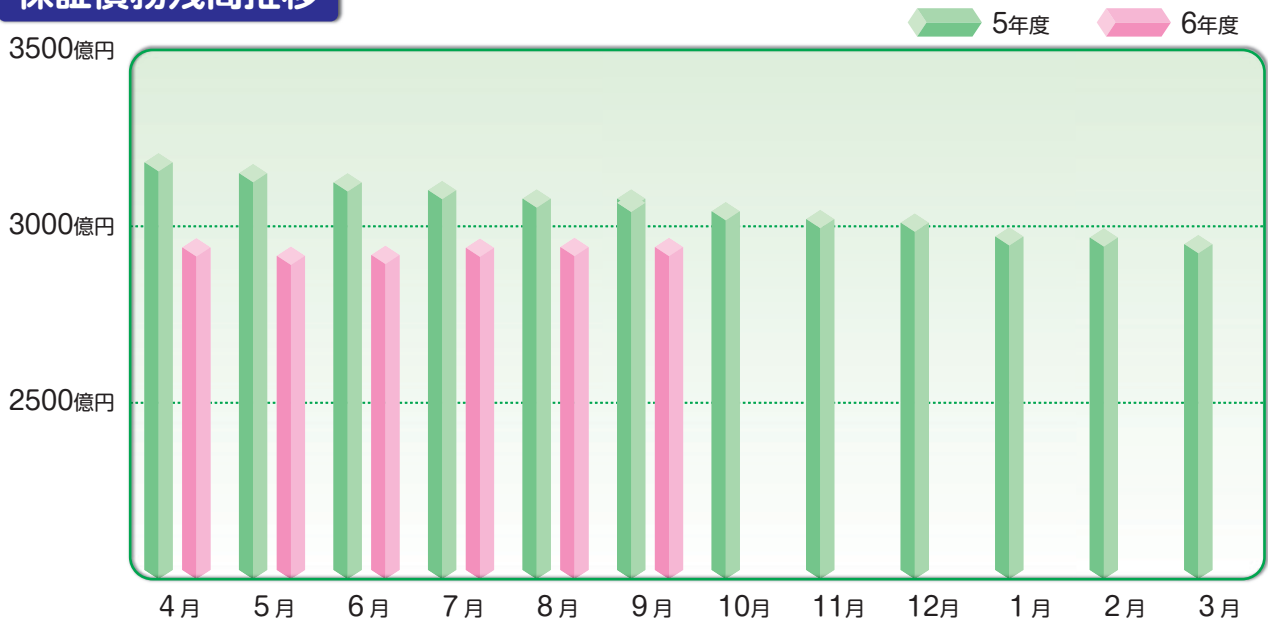
※当協会ホームページでは、全店舗の利用状況を掲載しております。

【ホームページ掲載先】金融機関専用ページログイン → F「感謝店舗選考・キャンペーン」 → 「2.キャンペーン」ログインパスワード等については企画情報課(073-433-9711)へお問い合わせください。

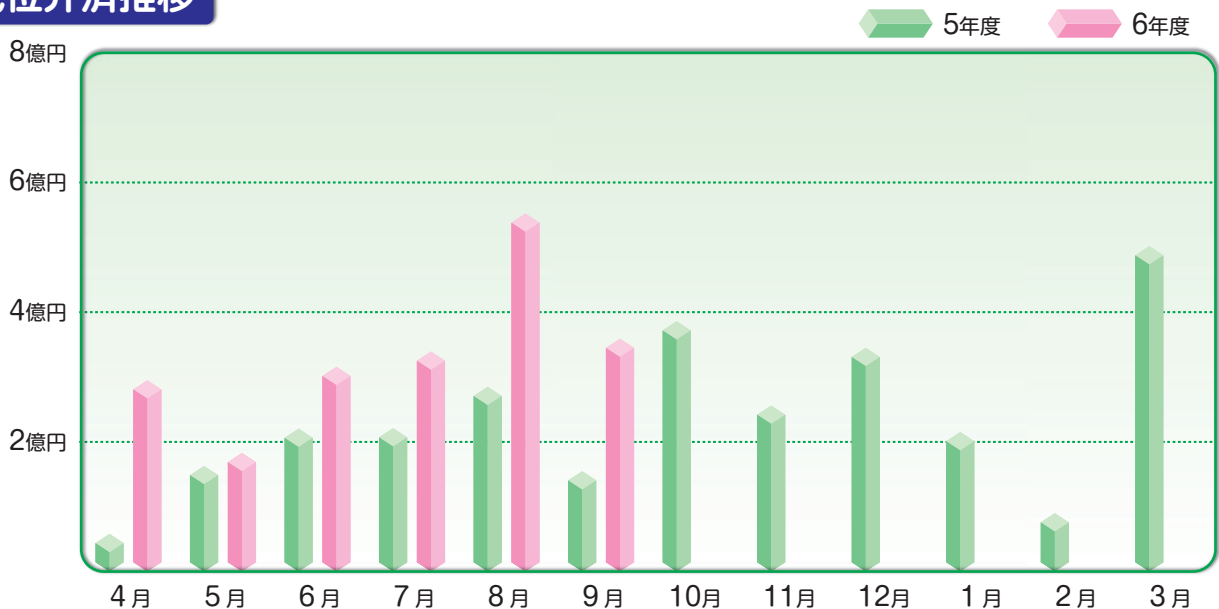
保証承諾推移



保証債務残高推移



代位弁済推移



月別保証実績(令和6年9月末現在)

(単位:百万円、%)

区分	当 月 中				本 年 度 累 計			
	件 数	金 額	前 年 比		件 数	金 額	前 年 比	
			件 数	金 額			件 数	金 額
保証申込	361	6,657	87.2	104.5	2,468	46,009	106.9	119.4
保証承諾	373	6,898	89.9	104.7	2,437	45,506	109.1	121.3
保証債務残高					23,840	294,303	94.7	96.0
代位弁済	42	345	182.6	245.2	200	1,960	183.5	192.7

保証承諾

(単位:百万円、%)

月 別	件 数	金 額	前年同月比	
			件 数	金 額
4 月	300	5,914	122.0	148.2
5 月	401	6,823	124.9	142.6
6 月	527	10,473	117.4	140.6
7 月	494	9,612	119.9	135.0
8 月	342	5,787	87.7	76.3
9 月	373	6,898	89.9	104.7
10 月				
11 月				
12 月				
1 月				
2 月				
3 月				
月末累計	2,437	45,506	109.1	121.3

保証債務残高

(単位:百万円、%)

月 別	件 数	金 額	前年同月比		期首比
			件 数	金 額	
4 月	24,047	294,021	91.7	92.4	99.6
5 月	23,887	291,686	91.8	92.6	98.8
6 月	23,812	291,927	92.6	93.4	98.9
7 月	23,766	293,894	93.1	94.7	99.6
8 月	23,785	294,133	94.0	95.5	99.7
9 月	23,840	294,303	94.7	96.0	99.7
10 月					
11 月					
12 月					
1 月					
2 月					
3 月					

代位弁済

(単位:百万円、%)

月 別	件 数	金 額	前年同月比	
			件 数	金 額
4 月	38	281	380.0	641.9
5 月	23	169	176.9	113.4
6 月	27	302	180.0	146.8
7 月	29	325	152.6	156.7
8 月	41	538	141.4	198.8
9 月	42	345	182.6	245.2
10 月				
11 月				
12 月				
1 月				
2 月				
3 月				
月末累計	200	1,960	183.5	192.7

保証利用企業者数

(単位:%)

月 別	企業者数	前年同月比
4 月	11,659	91.2
5 月	11,623	91.6
6 月	11,611	92.7
7 月	11,595	93.5
8 月	11,597	94.3
9 月	11,588	94.8
10 月		
11 月		
12 月		
1 月		
2 月		
3 月		

金融機関別保証実績(令和6年9月末現在)

(単位:千円,%)

	当月中承諾				本年度中承諾					債務残高					本年度中代位弁済					
	件数	金額	前年比	構成比	件数	前年比	金額	前年比	構成比	件数	前年比	金額	前年比	期首比	構成比	件数	前年比	金額	前年比	構成比
三菱UFJ銀行	0	0	—	0.0	3	75.0	92,000	59.4	0.2	152	88.4	2,892,689	84.7	92.9	1.0	1	—	952	—	0.0
三井住友銀行	1	67,000	74.4	1.0	4	57.1	157,000	68.9	0.3	53	80.3	1,406,415	76.5	86.3	0.5	1	—	7,526	—	0.4
りそな銀行	8	668,000	2385.7	9.7	21	175.0	1,313,000	584.1	2.9	177	97.8	5,374,289	97.9	103.2	1.8	3	—	98,796	—	5.0
みずほ銀行	0	0	—	0.0	0	—	0	—	0.0	4	50.0	48,904	51.5	67.4	0.0	0	—	0	—	0.0
都市銀行計	9	735,000	337.2	10.7	28	121.7	1,562,000	257.0	3.4	386	90.4	9,722,297	89.7	97.0	3.3	5	—	107,274	—	5.5
南都銀行	24	1,159,000	231.7	16.8	156	122.8	5,037,424	172.6	11.1	1,129	100.8	21,852,098	114.2	110.5	7.4	11	220.0	128,126	407.7	6.5
池田泉州銀行	13	367,800	155.8	5.3	113	85.6	3,135,583	115.3	6.9	1,090	99.8	20,730,056	97.1	101.5	7.0	9	180.0	76,569	214.0	3.9
紀陽銀行	121	2,753,800	108.2	39.9	845	103.2	20,430,192	117.4	44.9	8,718	93.9	139,310,624	95.3	98.9	47.3	76	194.9	1,073,381	217.2	54.8
百五銀行	0	0	—	0.0	3	50.0	62,000	39.5	0.1	85	91.4	1,218,850	90.1	92.9	0.4	1	—	1,291	—	0.1
関西みらい銀行	4	255,000	251.2	3.7	21	233.3	768,718	232.7	1.7	226	99.1	4,557,627	87.8	96.7	1.5	1	33.3	4,007	7.4	0.2
三十三銀行	8	102,500	86.1	1.5	52	98.1	901,700	87.3	2.0	504	95.3	5,964,438	98.5	100.1	2.0	7	87.5	39,876	58.2	2.0
地方銀行計	170	4,638,100	132.5	67.2	1,190	103.8	30,335,616	123.5	66.7	11,752	95.2	193,633,694	97.2	100.3	65.8	105	175.0	1,323,249	193.3	67.5
三井住友信託銀行	0	0	—	0.0	0	—	0	—	0.0	0	—	0	—	—	0.0	0	—	0	—	0.0
信託銀計	0	0	—	0.0	0	—	0	—	0.0	0	—	0	—	—	0.0	0	—	0	—	0.0
徳島大正銀行	0	0	—	0.0	0	—	0	—	0.0	4	100.0	145,673	120.9	90.7	0.0	0	—	0	—	0.0
第二地銀計	0	0	—	0.0	0	—	0	—	0.0	4	100.0	145,673	120.9	90.7	0.0	0	—	0	—	0.0
きのくに信用金庫	169	1,270,130	52.2	18.4	1,037	112.7	11,388,347	107.5	25.0	10,274	94.0	76,400,664	93.3	98.8	26.0	81	184.1	436,150	135.6	22.3
新宮信用金庫	13	87,000	69.6	1.3	118	187.3	1,427,520	208.4	3.1	712	92.5	6,137,736	95.6	98.4	2.1	7	233.3	64,942	740.1	3.3
信金中央金庫	0	0	—	0.0	0	—	0	—	0.0	0	—	0	—	—	0.0	0	—	0	—	0.0
信金計	182	1,357,130	53.0	19.7	1,155	117.5	12,815,867	113.7	28.2	10,986	93.9	82,538,400	93.4	98.8	28.0	88	187.2	501,092	151.7	25.6
和歌山県医師信用組合	0	0	—	0.0	0	—	0	—	0.0	33	86.8	667,943	85.5	90.3	0.2	1	—	25,470	—	1.3
近畿産業信用組合	7	118,600	40.8	1.7	30	60.0	482,175	55.7	1.1	361	108.1	4,451,579	110.8	98.7	1.5	0	—	0	—	0.0
ミレ信用組合	0	0	—	0.0	2	50.0	45,000	192.3	0.1	48	92.3	496,351	86.5	96.4	0.2	0	—	0	—	0.0
信組計	7	118,600	38.4	1.7	32	59.3	527,175	59.3	1.2	442	104.2	5,615,873	104.6	97.4	1.9	1	50.0	25,470	1056.9	1.3
商工組合中央金庫	3	36,800	1095.2	0.5	10	333.3	170,289	543.0	0.4	139	86.3	1,937,363	92.2	99.7	0.7	0	—	0	—	0.0
日本政策金融公庫(旧国金)	0	0	—	0.0	0	—	0	—	0.0	0	—	0	—	—	0.0	0	—	0	—	0.0
日本政策金融公庫(旧中小)	0	0	—	0.0	0	—	0	—	0.0	0	—	0	—	—	0.0	0	—	0	—	0.0
政府系計	3	36,800	1095.2	0.5	10	333.3	170,289	543.0	0.4	139	86.3	1,937,363	92.2	99.7	0.7	0	—	0	—	0.0
あおぞら銀行	0	0	—	0.0	0	—	0	—	0.0	0	—	0	—	—	0.0	0	—	0	—	0.0
農業協同組合(和歌山県内)	2	12,000	—	0.2	22	91.7	95,145	59.5	0.2	131	129.7	709,448	109.1	102.5	0.2	1	—	2,868	—	0.1
なぎさ信用漁業協同組合連合会	0	0	—	0.0	0	—	0	—	0.0	0	—	0	—	—	0.0	0	—	0	—	0.0
預金保険機構	0	0	—	0.0	0	—	0	—	0.0	0	—	0	—	—	0.0	0	—	0	—	0.0
整理回収機構	0	0	—	0.0	0	—	0	—	0.0	0	—	0	—	—	0.0	0	—	0	—	0.0
その他計	2	12,000	—	0.2	22	91.7	95,145	59.5	0.2	131	129.7	709,448	109.1	102.5	0.2	1	—	2,868	—	0.1
合計	373	6,897,630	104.7	100.0	2,437	109.1	45,506,092	121.3	100.0	23,840	94.7	294,302,747	96.0	99.7	100.0	200	183.5	1,959,953	192.7	100.0

※ 金額欄はすべて四捨五入となっていますので、内訳が合計金額と一致しない場合があります。

金融機関店舗別 保証承諾(年度累計)実績(令和6年9月末現在)

(単位:百万円)

順位	金融機関名		保証承諾額累計		
			件数	金額	前年比
1	紀陽銀行	和歌山営業本部	331	7,911	100.3
2	池田泉州銀行	和歌山支店	110	3,069	121.0
3	紀陽銀行	田辺連合店	79	2,244	70.8
4	紀陽銀行	橋本連合店	81	2,029	143.5
5	南都銀行	和歌山支店	56	1,988	188.7
6	紀陽銀行	岩出連合店	85	1,814	185.4
7	紀陽銀行	海南駅前連合店	65	1,755	205.4
8	紀陽銀行	新宮連合店	46	1,534	298.4
9	きのくに信用金庫	田辺エリア	129	1,479	93.1
10	きのくに信用金庫	本店営業部	93	1,422	96.5
11	南都銀行	岩出連合店	43	1,332	142.0
12	紀陽銀行	御坊連合店	58	1,256	159.8
13	りそな銀行	和歌山支店	16	929	476.9
14	きのくに信用金庫	橋本支店	80	908	337.3
15	紀陽銀行	白浜連合店	37	890	129.2
16	きのくに信用金庫	御坊エリア	75	748	124.7
17	紀陽銀行	箕島連合店	53	714	97.3
18	南都銀行	高野口支店	19	691	132.5
19	きのくに信用金庫	堀止エリア	52	689	343.3
20	きのくに信用金庫	和歌山エリア	59	611	70.0
21	関西みらい銀行	和歌山エリア	18	589	178.2
22	きのくに信用金庫	海南エリア	43	583	61.0
23	南都銀行	橋本支店	28	557	159.6
24	近畿産業信用組合	和歌山支店	30	482	55.7
25	新宮信用金庫	緑ヶ丘支店	41	453	645.8
26	きのくに信用金庫	岩出エリア	75	418	137.6
27	きのくに信用金庫	南部支店	35	385	409.8
28	きのくに信用金庫	六十谷支店	35	358	89.8
29	きのくに信用金庫	鳴神支店	40	348	116.2
30	きのくに信用金庫	出水支店	26	345	175.8
31	きのくに信用金庫	紀三井寺支店	22	339	109.3
32	きのくに信用金庫	串本支店	20	335	77.1
33	きのくに信用金庫	秋葉山エリア	23	328	123.6
34	新宮信用金庫	本店	24	321	159.5
35	三十三銀行	和歌山支店	11	315	88.7
36	きのくに信用金庫	紀の川エリア	36	313	192.6
37	きのくに信用金庫	中之島支店	28	288	75.0
38	きのくに信用金庫	箕島エリア	30	273	71.7
39	きのくに信用金庫	吉備支店	25	256	87.2
40	新宮信用金庫	勝浦支店	25	254	148.5
41	きのくに信用金庫	河西支店	26	231	218.0
42	三十三銀行	田辺支店	14	223	63.4
43	きのくに信用金庫	海南東支店	19	222	75.9
44	新宮信用金庫	佐野支店	15	202	333.6
45	りそな銀行	萩ノ茶屋支店	1	200	—

順位	金融機関名		保証承諾額累計		
			件数	金額	前年比
46	新宮信用金庫	徐福支店	12	194	112.2
47	南都銀行	高野山支店	4	186	450.4
48	商工組合中央金庫	和歌山支店	10	170	543.0
49	南都銀行	大阪支店	3	170	—
50	三十三銀行	新宮支店	14	162	123.3
51	きのくに信用金庫	楠見支店	22	159	195.5
52	三井住友銀行	和歌山支店	4	157	68.9
53	三十三銀行	勝浦支店	7	152	142.2
54	きのくに信用金庫	貴志川支店	22	149	62.8
55	きのくに信用金庫	湯浅支店	17	141	59.7
56	りそな銀行	難波支店	2	104	—
57	三菱UFJ銀行	和歌山・田辺支店	3	92	59.4
58	りそな銀行	新大阪駅前支店	2	80	—
58	関西みらい銀行	交野支店	1	80	—
58	紀陽銀行	泉ヶ丘連合店	1	80	—
61	池田泉州銀行	泉州営業部	3	67	—
62	百五銀行	新宮支店	3	62	39.5
63	きのくに信用金庫	印南支店	5	61	50.6
64	南都銀行	河内長野支店	1	60	—
65	南都銀行	五条支店	2	54	360.0
66	三十三銀行	古座支店	6	50	56.4
66	関西みらい銀行	福知山支店	1	50	—
66	関西みらい銀行	難波支店	1	50	—
66	紀陽銀行	鴻池新田支店	1	50	—
66	紀陽銀行	上本町支店	1	50	—
71	ミレ信用組合	和歌山支店	2	45	192.3
72	紀南農業協同組合	田辺支所	8	42	74.4
73	紀陽銀行	羽倉崎連合店	1	30	—
74	紀南農業協同組合	朝来支所	6	24	46.9
75	紀陽銀行	泉北連合店	1	22	—
76	紀南農業協同組合	とんだ支所	2	13	185.7
77	紀陽銀行	高田支店	1	12	—
77	紀陽銀行	鳳連合店	1	12	—
79	紀南農業協同組合	中央支所	3	12	46.9
80	紀陽銀行	中もず連合店	1	10	—
80	紀陽銀行	平野連合店	1	10	—
82	紀陽銀行	西天満支店	1	8	—
83	新宮信用金庫	熊野支店	1	4	50.0
84	紀州農業協同組合	名田支店	1	2	—
85	紀南農業協同組合	串本支所	1	2	15.8
86	紀州農業協同組合	日高川支店	1	1	—

*連合店(サテライト店)等の実績は統括店(母店)に合算しております。

金融機関店舗別保証債務残高(当月末)実績(令和6年9月末現在)

(単位:百万円)

順位	金融機関名		保証債務残高			
			件数	金額	前年比	期首比
1	紀陽銀行	和歌山営業本部	3,473	56,249	93.7	97.8
2	池田泉州銀行	和歌山支店	1,070	20,101	96.9	101.4
3	紀陽銀行	田辺連合店	1,032	17,783	95.7	98.0
4	紀陽銀行	岩出連合店	882	12,415	98.1	102.0
5	紀陽銀行	橋本連合店	661	11,552	106.7	104.8
6	きのくに信用金庫	田辺エリア	1,225	9,907	97.2	100.3
7	紀陽銀行	箕島連合店	609	8,324	87.3	91.0
8	紀陽銀行	海南駅前連合店	522	8,274	93.0	100.6
9	南都銀行	岩出連合店	364	7,710	117.0	114.1
10	紀陽銀行	御坊連合店	499	7,691	94.0	98.3
11	紀陽銀行	新宮連合店	486	7,655	99.7	103.5
12	きのくに信用金庫	本店営業部	761	7,624	103.4	102.1
13	紀陽銀行	白浜連合店	493	7,606	95.0	99.2
14	南都銀行	和歌山支店	305	6,959	116.7	110.8
15	きのくに信用金庫	海南エリア	723	5,703	90.1	97.7
16	きのくに信用金庫	和歌山エリア	655	5,311	84.7	95.5
17	きのくに信用金庫	御坊エリア	687	5,204	95.2	97.8
18	りそな銀行	和歌山支店	159	4,824	100.6	103.2
19	近畿産業信用組合	和歌山支店	356	4,378	111.0	98.7
20	関西みらい銀行	和歌山エリア	213	4,320	85.5	94.7
21	きのくに信用金庫	堀止エリア	449	4,047	85.3	95.2
22	きのくに信用金庫	岩出エリア	705	3,960	90.8	96.0
23	きのくに信用金庫	紀の川エリア	485	3,012	82.7	95.1
24	南都銀行	高野口支店	178	2,979	106.6	101.8
25	南都銀行	橋本支店	219	2,923	107.6	107.1
26	きのくに信用金庫	橋本支店	437	2,881	103.2	106.6
27	三菱UFJ銀行	和歌山・田辺支店	142	2,590	84.3	92.7
28	きのくに信用金庫	中之島支店	315	2,413	95.1	93.5
29	きのくに信用金庫	箕島エリア	379	2,340	90.5	97.8
30	きのくに信用金庫	南部支店	264	2,220	86.5	92.6
31	きのくに信用金庫	六十谷支店	284	2,140	99.8	104.1
32	きのくに信用金庫	紀三井寺支店	236	2,095	98.4	103.4
33	三十三銀行	和歌山支店	157	2,084	97.9	102.6
34	きのくに信用金庫	出水支店	265	2,062	103.3	102.9
35	きのくに信用金庫	河西支店	347	2,005	94.2	99.6
36	商工組合中央金庫	和歌山支店	139	1,937	92.2	99.7
37	きのくに信用金庫	吉備支店	295	1,898	95.3	102.2
38	きのくに信用金庫	秋葉山エリア	228	1,898	100.8	105.8
39	きのくに信用金庫	鳴神支店	302	1,890	94.1	97.6
40	きのくに信用金庫	海南東支店	202	1,760	91.7	97.7

順位	金融機関名		保証債務残高			
			件数	金額	前年比	期首比
41	新宮信用金庫	本店	178	1,686	83.8	90.4
42	きのくに信用金庫	湯浅支店	244	1,601	89.4	96.9
43	三十三銀行	田辺支店	98	1,486	109.0	99.5
44	きのくに信用金庫	貴志川支店	258	1,454	83.4	97.3
45	きのくに信用金庫	串本支店	218	1,331	89.0	100.3
46	新宮信用金庫	勝浦支店	155	1,304	98.4	101.0
47	新宮信用金庫	緑ヶ丘支店	150	1,245	110.2	106.6
48	百五銀行	新宮支店	83	1,204	90.1	92.9
49	三十三銀行	新宮支店	112	1,078	96.1	98.7
50	三井住友銀行	和歌山支店	49	1,066	72.9	83.2
51	新宮信用金庫	徐福支店	112	983	90.1	97.9
52	きのくに信用金庫	楠見支店	197	948	93.5	105.0
53	新宮信用金庫	佐野支店	107	891	107.3	101.3
54	三十三銀行	勝浦支店	78	784	92.3	99.2
55	和歌山県医師信用組合	本店	33	668	85.5	90.3
56	きのくに信用金庫	印南支店	112	667	85.6	93.0
57	南都銀行	高野山支店	32	522	109.0	101.9
58	三十三銀行	古座支店	57	496	90.5	96.6
59	ミレ信用組合	和歌山支店	47	475	86.5	96.6
60	南都銀行	河内長野支店	11	395	116.2	117.2
61	三井住友銀行	河内長野支店	4	340	95.9	97.9
62	紀陽銀行	堺支店	11	289	89.3	94.1
63	池田泉州銀行	泉州営業部	10	284	153.8	119.0
64	紀南農業協同組合	田辺支所	39	267	108.9	102.1
65	紀南農業協同組合	朝来支所	26	258	107.4	104.9
66	紀陽銀行	大阪堂島営業部	3	248	84.8	91.8
67	紀陽銀行	江坂支店	4	248	96.5	97.8
68	りそな銀行	難波支店	4	171	89.6	127.5
69	りそな銀行	久米田支店	3	171	88.9	94.1
70	南都銀行	大阪支店	3	170	—	—
71	紀陽銀行	河内長野支店	4	166	97.0	98.5
72	紀陽銀行	羽倉崎連合店	10	156	101.2	111.3
73	徳島大正銀行	大阪支店	4	146	120.9	90.7
74	三菱UFJ銀行	河内長野支店	5	136	95.1	97.5
75	紀陽銀行	岸和田連合店	2	132	90.9	95.2
76	南都銀行	五条支店	11	117	129.4	130.7
77	紀陽銀行	泉ヶ丘連合店	2	110	379.2	366.7

*連合店(サテライト店)等の実績は統括店(母店)に合算しております。
*保証債務残高1億円以上の店舗を表示しております。

業種別保証実績(令和6年9月末現在)

(単位:千円,%)

	当月中承諾					本年度中承諾					債務残高					本年度中代位弁済				
	件数	前年比	金額	前年比	構成比	件数	前年比	金額	前年比	構成比	件数	前年比	金額	前年比	構成比	件数	前年比	金額	前年比	構成比
食料品工業	12	109.1	216,000	84.6	3.1	69	103.0	2,161,900	155.3	4.8	792	94.3	13,740,008	101.9	4.7	16	400.0	200,749	3829.0	10.2
繊維品工業	3	33.3	38,000	48.5	0.6	46	131.4	1,065,509	206.0	2.3	373	86.7	5,346,897	94.2	1.8	0	—	0	—	0.0
木材製品製造業	2	50.0	70,000	77.2	1.0	27	117.4	733,500	190.5	1.6	219	99.1	3,410,953	106.0	1.2	0	—	0	—	0.0
家具建具工業	3	150.0	44,000	314.3	0.6	24	109.1	398,900	103.8	0.9	232	85.6	2,884,742	95.6	1.0	2	66.7	28,925	84.6	1.5
紙工業	2	66.7	15,000	12.3	0.2	3	100.0	45,000	37.0	0.1	39	84.8	642,541	88.9	0.2	0	—	0	—	0.0
印刷製本業	4	133.3	89,500	271.2	1.3	15	88.2	273,500	87.0	0.6	136	87.2	1,774,355	88.3	0.6	1	—	1,027	—	0.1
化学工業	4	400.0	220,000	275.0	3.2	8	80.0	560,000	217.9	1.2	73	92.4	1,829,603	90.2	0.6	0	—	0	—	0.0
石油石炭工業	0	—	0	—	0.0	2	200.0	160,000	200.0	0.4	8	100.0	645,800	106.1	0.2	0	—	0	—	0.0
ゴム工業	1	50.0	20,000	95.2	0.3	13	92.9	338,000	73.2	0.7	148	87.1	2,801,745	91.4	1.0	0	—	0	—	0.0
皮革工業	1	50.0	50,000	152.4	0.7	5	83.3	178,000	126.4	0.4	31	106.9	541,205	111.0	0.2	0	—	0	—	0.0
窯業	2	200.0	35,000	1000.0	0.5	12	80.0	297,000	63.4	0.7	104	93.7	2,098,743	89.0	0.7	0	—	0	—	0.0
機械工業	7	100.0	384,900	341.8	5.6	34	89.5	1,103,130	116.4	2.4	284	91.9	4,963,474	94.2	1.7	4	—	32,854	—	1.7
電気機器工業	1	50.0	14,000	100.0	0.2	7	70.0	76,500	47.3	0.2	67	90.5	707,101	90.6	0.2	0	—	0	—	0.0
車輛工業	0	—	0	—	0.0	0	—	0	—	0.0	20	80.0	381,324	91.9	0.1	0	—	0	—	0.0
船舶工業	0	—	0	—	0.0	6	100.0	62,500	133.0	0.1	31	96.9	272,789	94.4	0.1	0	—	0	—	0.0
金属工業	7	175.0	298,000	573.1	4.3	39	195.0	1,040,800	174.9	2.3	341	97.2	5,662,282	96.7	1.9	2	—	1,194	—	0.1
その他の工業	12	92.3	143,500	175.6	2.1	65	77.4	671,345	83.9	1.5	926	89.0	6,640,320	88.2	2.3	8	200.0	70,596	649.3	3.6
製造業計	61	93.8	1,637,900	163.7	23.7	375	99.2	9,165,584	126.9	20.1	3,824	91.2	54,343,881	95.7	18.5	33	235.7	335,345	290.6	17.1
農林漁業	0	—	0	—	0.0	3	60.0	27,100	208.5	0.1	54	105.9	363,811	93.4	0.1	0	—	0	—	0.0
鉱業	0	—	0	—	0.0	0	—	0	—	0.0	6	100.0	255,051	128.8	0.1	0	—	0	—	0.0
建設業	108	84.4	1,705,500	88.9	24.7	706	116.7	11,045,752	117.3	24.3	6,121	95.2	72,987,769	96.2	24.8	37	90.2	238,126	84.9	12.1
卸売業	29	100.0	851,300	106.8	12.3	223	105.7	6,208,703	109.6	13.6	2,222	92.6	38,236,465	93.8	13.0	25	416.7	207,865	716.5	10.6
小売業	51	83.6	595,500	72.1	8.6	355	120.7	5,731,563	137.3	12.6	3,172	96.1	34,290,854	97.3	11.7	32	168.4	340,318	139.0	17.4
飲食業	18	90.0	125,300	145.1	1.8	115	94.3	1,117,873	135.5	2.5	1,524	94.8	10,394,499	95.0	3.5	8	80.0	39,709	83.4	2.0
運送倉庫業	14	66.7	483,600	83.3	7.0	118	134.1	3,111,061	144.9	6.8	974	94.7	17,264,067	97.4	5.9	14	350.0	205,143	187.7	10.5
サービス業	71	109.2	1,052,830	108.3	15.3	407	101.2	6,590,654	105.6	14.5	4,351	95.3	47,162,368	95.1	16.0	47	391.7	575,208	383.6	29.3
不動産業	20	83.3	444,700	109.6	6.4	123	104.2	2,413,103	137.4	5.3	1,240	103.9	17,305,777	101.2	5.9	3	100.0	12,951	32.1	0.7
その他の産業	1	50.0	1,000	25.0	0.0	12	120.0	94,700	170.5	0.2	352	89.3	1,698,205	82.1	0.6	1	—	5,288	—	0.3
非製造業計	312	89.1	5,259,730	94.1	76.3	2,062	111.2	36,340,509	120.0	79.9	20,016	95.4	239,958,866	96.0	81.5	167	175.8	1,624,608	180.2	82.9
合計	373	89.9	6,897,630	104.7	100.0	2,437	109.1	45,506,092	121.3	100.0	23,840	94.7	294,302,747	96.0	100.0	200	183.5	1,959,953	192.7	100.0

※ 金額欄はすべて四捨五入となっていますので、内訳が合計金額と一致しない場合があります。

制度別保証実績(令和6年9月末現在)

(単位:千円、%)

一般制度	当月中承諾			本年度中承諾				債務残高					本年度中代位弁済					
	件数	金額	前年比	件数	前年比	金額	前年比	構成比	件数	前年比	金額	前年比	構成比	件数	前年比	金額	前年比	構成比
現在取扱中制度 ※(提)とは、現在取扱中の金融機関提携保証制度です。(更新のみを含む)																		
(提) 大口無担保提携保証	5	250,000	189.4	16	228.6	862,000	353.3	1.9	226	83.1	3,581,838	88.2	1.2	0	—	0	—	—
(提) 不動産担保型提携保証	16	599,700	131.6	75	98.7	2,034,678	94.1	4.5	681	111.3	16,228,911	108.6	5.5	0	—	0	—	—
(提) わかやまミライⅡ	1	25,000	34.7	14	280.0	688,000	323.0	1.5	84	127.3	2,950,804	141.0	1.0	0	—	0	—	—
(提) S D G s 保証	44	721,000	410.8	179	208.1	2,423,990	291.1	5.3	595	145.5	5,527,651	152.5	1.9	1	100.0	1,586	210.4	0.1
(提) ラピート50	40	1,057,900	—	158	—	3,998,800	—	8.8	132	—	3,201,786	—	1.1	0	—	0	—	—
(提) 当貸プライム(約弁)	0	0	—	1	50.0	20,000	13.3	0.0	5	100.0	370,000	97.4	0.1	0	—	0	—	—
(提) 当貸プライム(随弁)	2	70,000	100.0	16	145.5	930,000	143.1	2.0	54	131.7	3,441,920	133.5	1.2	0	—	0	—	—
(提) 資金集約プランI借換	1	150,000	150.0	2	66.7	174,000	77.3	0.4	95	84.8	3,171,182	85.6	1.1	0	—	0	—	—
(提) たんけいサポート ※更新のみ	0	0	—	14	66.7	415,000	66.4	0.9	46	86.8	1,413,000	87.2	0.5	0	—	0	—	—
(提) DX当貸(約弁) ※更新のみ	0	0	—	0	—	0	—	—	2	—	7,000	—	0.0	0	—	0	—	—
(提) DX当貸(随弁) ※更新のみ	0	0	—	0	—	0	—	—	3	300.0	23,000	460.0	0.0	0	—	0	—	—
一般保証	9	188,400	438.5	34	100.0	487,055	86.6	1.1	280	96.6	3,544,639	99.3	1.2	1	50.0	5,054	91.2	0.3
長期保証	0	0	—	5	125.0	130,100	167.9	0.3	89	97.8	1,759,387	95.4	0.6	0	—	0	—	—
M A X 2 8 0	12	1,190,000	991.7	34	178.9	3,066,000	197.8	6.7	158	117.9	9,174,481	106.8	3.1	0	—	0	—	—
たんけいネクスト	7	292,000	182.5	30	93.8	946,000	102.8	2.1	61	92.4	1,818,650	96.1	0.6	0	—	0	—	—
たんけいネクスト(税理士連携)	1	30,000	—	9	112.5	347,000	109.5	0.8	10	100.0	387,700	100.0	0.1	0	—	0	—	—
長期経営資金	0	0	—	0	—	0	—	—	4	57.1	63,370	48.1	0.0	0	—	0	—	—
一般商手等割引	0	0	—	1	100.0	8,000	80.0	0.0	3	60.0	28,000	62.2	0.0	0	—	0	—	—
手形貸付根保証	0	0	—	0	—	0	—	—	0	—	0	—	—	0	—	0	—	—
当座貸越根保証(約弁)	1	3,000	30.0	9	69.2	132,000	51.6	0.3	78	89.7	1,328,522	94.4	0.5	0	—	0	—	—
当座貸越根保証(随弁)	9	125,000	72.7	68	103.0	1,783,000	136.5	3.9	307	93.0	7,236,044	93.8	2.5	4	133.3	93,099	323.4	4.8
カードローン(約弁)	5	13,000	27.1	59	93.7	324,000	91.1	0.7	234	94.4	1,371,974	99.1	0.5	0	—	0	—	—
カードローン(随弁)	2	6,000	300.0	6	54.5	20,000	24.7	0.0	24	92.3	173,743	90.5	0.1	0	—	0	—	—
カードローンJ(約弁)	17	49,000	178.2	84	118.3	222,400	133.5	0.5	345	87.8	856,973	85.8	0.3	5	—	9,147	—	0.5
カードローンJ(随弁)	0	0	—	4	133.3	10,500	87.5	0.0	11	84.6	29,861	81.9	0.0	0	—	0	—	—
カードローンS(約弁)	0	0	—	3	—	2,500	—	0.0	3	—	2,500	—	0.0	0	—	0	—	—
カードローンS(随弁)	0	0	—	0	—	0	—	—	0	—	0	—	—	0	—	0	—	—
輸入保証	0	0	—	0	—	0	—	—	0	—	0	—	—	0	—	0	—	—
商工小口資金保証	0	0	—	0	—	0	—	—	0	—	0	—	—	0	—	0	—	—
求償権消滅保証(一般保証適用分)	0	0	—	0	—	0	—	—	5	83.3	137,361	97.1	0.0	0	—	0	—	—
特定社債保証(総額引受)	0	0	—	0	—	0	—	—	14	93.3	643,440	85.1	0.2	0	—	0	—	—
SDGs社債(総額)	3	272,000	226.7	20	133.3	1,520,000	157.0	3.3	71	177.5	4,072,560	168.4	1.4	0	—	0	—	—
SDGs社債(私募)	0	0	—	0	—	0	—	—	1	—	24,000	—	0.0	0	—	0	—	—
流動資産担保融資(根保-約弁)	0	0	—	1	100.0	160,000	100.0	0.4	1	100.0	160,000	100.0	0.1	0	—	0	—	—
流動資産担保融資(根保-随弁)	0	0	—	1	100.0	8,800	84.6	0.0	3	100.0	15,141	89.1	0.0	0	—	0	—	—
新規取扱終了(一般制度)計	0	0	—	0	—	0	—	—	607	—	11,092,311	—	3.8	4	—	107,018	—	5.5
一般制度計	175	5,042,000	265.3	843	150.8	20,713,823	174.0	45.5	4,232	101.4	83,837,746	103.8	28.5	15	107.1	215,905	112.1	11.0

制度別保証実績(令和6年9月末現在)

(単位:千円、%)

県制度	当月中承諾			本年度中承諾				債務残高				本年度中代位弁済						
	件数	金額	前年比	件数	前年比	金額	前年比	構成比	件数	前年比	金額	前年比	構成比	件数	前年比	金額	前年比	構成比
現在取扱中制度																		
小企業応援資金—一般(運転)	6	41,000	227.8	16	200.0	142,000	273.1	0.3	82	65.1	304,682	103.0	0.1	2	200.0	6,660	255.1	0.3
小企業応援資金—一般(設備)	3	31,000	155.0	8	160.0	50,795	127.6	0.1	48	90.6	256,158	107.6	0.1	1	—	8,768	—	0.4
小企業応援資金—組合	0	0	—	0	—	0	—	—	0	—	0	—	—	0	—	0	—	—
小企業応援資金—特小	2	2,000	20.0	3	150.0	5,000	41.7	0.0	18	94.7	45,083	78.4	0.0	0	—	0	—	—
小企業応援資金—特小(NPO)	0	0	—	0	—	0	—	—	0	—	0	—	—	0	—	0	—	—
振興対策資金—一般(運転)	13	58,500	70.5	59	131.1	585,500	148.1	1.3	477	76.8	2,670,764	87.9	0.9	2	100.0	44,004	434.0	2.2
振興対策資金—一般(設備)	6	36,800	76.7	32	110.3	371,730	159.6	0.8	517	90.4	3,159,942	87.3	1.1	3	—	69,053	—	3.5
振興対策資金—組合枠	0	0	—	0	—	0	—	—	0	—	0	—	—	0	—	0	—	—
振興対策資金—経営者保証改革	3	85,000	—	3	—	85,000	—	0.2	1	—	4,941	—	0.0	0	—	0	—	—
経営支援資金—一般	2	43,000	—	5	—	193,000	—	0.4	32	80.0	323,770	138.7	0.1	0	—	0	—	—
経営支援資金—セーフティ	1	20,000	363.6	2	14.3	30,000	13.8	0.1	270	81.6	4,454,558	78.3	1.5	4	400.0	34,152	120.7	1.7
経営支援資金—一般(災害)	0	0	—	0	—	0	—	—	3	75.0	1,291	7.1	0.0	0	—	0	—	—
経営支援資金—一般(感染症)	0	0	—	0	—	0	—	—	0	—	0	—	—	0	—	0	—	—
経営支援資金—危機対応	0	0	—	0	—	0	—	—	276	89.6	5,672,740	81.5	1.9	4	—	64,818	—	3.3
経営支援資金(経営力強化)	16	389,000	—	27	—	529,500	—	1.2	16	—	225,505	—	0.1	0	—	0	—	—
短期決済資金—一般	8	67,000	83.8	30	166.7	362,396	230.8	0.8	26	216.7	305,564	202.5	0.1	0	—	0	—	—
短期決済資金—流動(個別)	0	0	—	0	—	0	—	—	0	—	0	—	—	0	—	0	—	—
短期決済資金—流動根(約弁)	0	0	—	0	—	0	—	—	0	—	0	—	—	0	—	0	—	—
短期決済資金—流動根(随弁)	0	0	—	0	—	0	—	—	0	—	0	—	—	0	—	0	—	—
資金繰り安定—借換	31	395,500	135.3	174	150.0	2,349,130	118.4	5.2	1,707	86.0	14,631,775	84.2	5.0	15	100.0	192,596	158.8	9.8
資金繰り安定—再生計画(責任共有外)	0	0	—	0	—	0	—	—	31	77.5	395,235	65.6	0.1	2	—	22,789	—	1.2
資金繰り安定—再生計画(責任共有借換)	0	0	—	0	—	0	—	—	47	72.3	1,120,688	65.6	0.4	4	200.0	44,952	89.8	2.3
資金繰り安定—再生計画(責任共有運設)	0	0	—	0	—	0	—	—	16	72.7	117,714	47.3	0.0	2	—	35,991	—	1.8
資金繰り安定—セーフティ	1	13,000	92.9	13	130.0	203,000	476.5	0.4	147	87.0	2,155,306	74.2	0.7	1	33.3	1,945	7.8	0.1
成長サポート—人材投資	0	0	—	0	—	0	—	—	0	—	0	—	—	0	—	0	—	—
成長サポート—チャレンジ応援	0	0	—	8	27.6	71,250	32.9	0.2	51	145.7	278,441	118.2	0.1	0	—	0	—	—
成長サポート—チャレンジ応援(建物取得)	0	0	—	0	—	0	—	—	1	100.0	31,642	94.8	0.0	0	—	0	—	—
成長サポート—観光振興対策	0	0	—	0	—	0	—	—	3	100.0	13,321	83.6	0.0	0	—	0	—	—
成長サポート—観光振興対策(建物取得)	0	0	—	0	—	0	—	—	3	100.0	38,751	93.2	0.0	0	—	0	—	—
成長サポート—資金—チャレンジ応援DX	0	0	—	0	—	0	—	—	0	—	0	—	—	0	—	0	—	—
安全・安心推進—防災対策推進	0	0	—	2	—	18,800	—	0.0	4	200.0	56,998	130.8	0.0	0	—	0	—	—
安全・安心推進—エネルギー政策	0	0	—	2	66.7	14,500	46.0	0.0	238	83.8	962,418	73.3	0.3	1	—	5,288	—	0.3
事業承継支援—事業承継支援	0	0	—	0	—	0	—	—	4	100.0	63,954	89.4	0.0	0	—	0	—	—
事業承継支援—事業承継 建物	0	0	—	0	—	0	—	—	0	—	0	—	—	0	—	0	—	—
事業承継支援—承継特別(経保コ無承継予定)	0	0	—	0	—	0	—	—	0	—	0	—	—	0	—	0	—	—
事業承継支援—承継特別(経保コ無承継済み)	0	0	—	1	—	73,500	—	0.2	1	—	71,050	—	0.0	0	—	0	—	—
事業承継支援—承継特別(経保コ有承継予定)	0	0	—	0	—	0	—	—	0	—	0	—	—	0	—	0	—	—
事業承継支援—承継特別(経保コ有承継済み)	0	0	—	0	—	0	—	—	1	100.0	49,671	89.4	0.0	0	—	0	—	—
事業承継支援—承継借換(経保コ有)	0	0	—	0	—	0	—	—	0	—	0	—	—	0	—	0	—	—
事業承継支援—承継借換(経保コ有)	0	0	—	0	—	0	—	—	0	—	0	—	—	0	—	0	—	—
資金繰り安定—再生感染(責任共有外)	0	0	—	6	120.0	125,650	162.5	0.3	29	145.0	474,866	121.5	0.2	0	—	0	—	—
資金繰り安定—再生感染(責任共有)	4	172,000	1954.5	21	350.0	858,794	925.5	1.9	85	144.1	2,344,873	155.9	0.8	0	—	0	—	—
資金繰り安定—再生感染(責任共有運設)	1	20,000	—	2	200.0	32,000	145.5	0.1	9	90.0	205,960	74.1	0.1	0	—	0	—	—
資金繰り安定—プロパー借換	0	0	—	0	—	0	—	—	0	—	0	—	—	0	—	0	—	—
新規開業資金—創業	10	31,000	91.2	57	123.9	243,100	120.4	0.5	631	111.3	1,886,261	107.5	0.6	5	250.0	8,752	217.0	0.4
新規開業資金—創業サポート	0	0	—	15	78.9	83,100	113.2	0.2	164	131.2	656,104	125.3	0.2	1	—	1,674	—	0.1
新規開業資金—SSS	0	0	—	1	—	1,000	—	0.0	4	—	21,156	—	0.0	0	—	0	—	—
新規開業資金—SSSサポート	0	0	—	2	200.0	28,000	933.3	0.1	4	400.0	40,577	1352.6	0.0	0	—	0	—	—
小企業応援資金—小口	86	284,930	248.0	326	134.7	1,084,470	149.5	2.4	1,832	102.0	3,860,211	111.4	1.3	9	100.0	18,555	106.1	0.9
新規開業資金—再挑戦	0	0	—	0	—	0	—	—	1	50.0	340	2.3	0.0	0	—	0	—	—
資金繰り安定—危機対応	0	0	—	0	—	0	—	—	28	82.4	368,690	75.0	0.1	0	—	0	—	—
経営支援資金(伴走支援)	0	0	—	695	70.6	14,981,961	79.6	32.9	3,809	154.9	64,770,415	165.3	22.0	19	475.0	167,065	615.5	8.5
新規取扱終了(県制度)計	0	0	—	695	—	14,981,961	—	32.9	12,265	—	150,960,884	—	51.3	122	—	1,121,931	—	57.2
県制度計	193	1,689,730	38.7	1,510	95.3	22,523,175	96.1	49.5	19,072	92.6	198,231,881	91.3	67.4	178	191.4	1,681,927	206.4	85.8

制度別保証実績(令和6年9月末現在)

(単位:千円、%)

市町村制度	当月中承諾			本年度中承諾				債務残高				本年度中代位弁済						
	件数	金額	前年比	件数	前年比	金額	前年比	構成比	件数	前年比	金額	前年比	構成比	件数	前年比	金額	前年比	構成比
現在取扱中制度																		
普通事業資金—一般	0	0	—	0	—	0	—	—	2	50.0	7,386	56.8	0.0	0	—	0	—	—
普通事業資金—まちなか	0	0	—	0	—	0	—	—	0	—	0	—	—	0	—	0	—	—
海外展開支援資金	0	0	—	0	—	0	—	—	0	—	0	—	—	0	—	0	—	—
起業家支援資金	0	0	—	0	—	0	—	—	3	100.0	4,151	79.9	0.0	0	—	0	—	—
起業家支援資金—まちなか	0	0	—	0	—	0	—	—	1	100.0	7,748	88.6	0.0	0	—	0	—	—
小口応援資金—まちなか	0	0	—	0	—	0	—	—	0	—	0	—	—	0	—	0	—	—
しゃくなげ融資保証[高野町]	0	0	—	0	—	0	—	—	0	—	0	—	—	0	—	0	—	—
小口応援資金—一般	0	0	—	0	—	0	—	—	4	100.0	10,326	69.9	0.0	0	—	0	—	—
セーフティネット資金	0	0	—	0	—	0	—	—	0	—	0	—	—	0	—	0	—	—
災害復旧支援資金	0	0	—	0	—	0	—	—	0	—	0	—	—	0	—	0	—	—
災害復旧支援資金(感染症)	0	0	—	0	—	0	—	—	0	—	0	—	—	0	—	0	—	—
新規取扱終了(市町村制度)計	0	0	—	0	—	0	—	—	1	—	5,970	—	0.0	0	—	0	—	—
市町村制度計	0	0	—	0	—	0	—	—	12	80.0	35,581	70.8	0.0	0	—	0	—	—

※ 金額欄はすべて四捨五入となっていますので、内訳が合計金額と一致しない場合があります。

(単位:千円、%)

国制度	当月中承諾			本年度中承諾				債務残高				本年度中代位弁済						
	件数	金額	前年比	件数	前年比	金額	前年比	構成比	件数	前年比	金額	前年比	構成比	件数	前年比	金額	前年比	構成比
現在取扱中制度																		
災害関係保証	0	0	—	0	—	0	—	—	0	—	0	—	—	0	—	0	—	—
経営安定関連保証	0	0	—	2	200.0	51,200	640.0	0.1	32	123.1	1,329,810	122.2	0.5	0	—	0	—	—
借換保証Ⅱ—2	0	0	—	0	—	0	—	—	4	66.7	51,859	36.0	0.0	0	—	0	—	—
借換保証Ⅱ—3	0	0	—	0	—	0	—	—	2	100.0	24,818	84.9	0.0	0	—	0	—	—
借換保証Ⅲ—2	0	0	—	0	—	0	—	—	6	100.0	89,215	88.8	0.0	0	—	0	—	—
借換保証Ⅲ—3	0	0	—	0	—	0	—	—	6	85.7	152,837	83.6	0.1	0	—	0	—	—
条件変更改善型借換保証	0	0	—	0	—	0	—	—	12	85.7	287,305	83.8	0.1	0	—	0	—	—
借換保証Ⅴ経安	0	0	—	0	—	0	—	—	0	—	0	—	—	0	—	0	—	—
借換保証Ⅴ一般	0	0	—	0	—	0	—	—	0	—	0	—	—	0	—	0	—	—
経営革新関連保証	0	0	—	0	—	0	—	—	0	—	0	—	—	0	—	0	—	—
特例経営力向上関連保証	0	0	—	0	—	0	—	—	0	—	0	—	—	0	—	0	—	—
創業関連保証	0	0	—	0	—	0	—	—	7	87.5	35,238	79.5	0.0	0	—	0	—	—
スタートアップ創出促進保証	1	4,400	—	1	—	4,400	—	0.0	0	—	0	—	—	0	—	0	—	—
小口零細企業保証	0	0	—	0	—	0	—	—	7	70.0	10,030	64.8	0.0	0	—	0	—	—
東日本大震災復興緊急	0	0	—	0	—	0	—	—	1	25.0	5,782	21.6	0.0	2	—	9,156	—	0.5
危機関連保証	0	0	—	0	—	0	—	—	4	80.0	140,115	56.8	0.0	0	—	0	—	—
経営力強化保証	4	161,500	—	7	—	233,500	—	0.5	4	—	77,632	—	0.0	0	—	0	—	—
改善サポート(責任共有)	0	0	—	0	—	0	—	—	16	94.1	233,909	87.2	0.1	0	—	0	—	—
改善サポート(責任共外)	0	0	—	0	—	0	—	—	3	100.0	94,088	91.2	0.0	0	—	0	—	—
改善サポート(求償消滅)	0	0	—	0	—	0	—	—	5	100.0	91,842	88.7	0.0	0	—	0	—	—
財務要件型無保証人保証	0	0	—	2	—	60,000	—	0.1	3	100.0	101,379	107.4	0.0	0	—	0	—	—
事業承継特別保証(経保コ無)	0	0	—	1	—	33,700	—	0.1	1	—	32,580	—	0.0	0	—	0	—	—
事業承継特別保証(経保コ有)	0	0	—	0	—	0	—	—	1	50.0	38,984	79.7	0.0	0	—	0	—	—
経営承継借換関連保証(経保コ無)	0	0	—	0	—	0	—	—	0	—	0	—	—	0	—	0	—	—
経営承継借換関連保証(経保コ有)	0	0	—	0	—	0	—	—	0	—	0	—	—	0	—	0	—	—
改善サポート感染対応(責任共有)	0	0	—	1	100.0	7,800	780.0	0.0	7	233.3	129,009	686.3	0.0	0	—	0	—	—
改善サポート感染対応(責任共有外)	0	0	—	0	—	0	—	—	5	500.0	161,832	1618.3	0.1	0	—	0	—	—
改善サポート感染対応(求償消滅)	0	0	—	0	—	0	—	—	4	100.0	57,241	39.1	0.0	0	—	0	—	—
事業者選択型(国補助制度)	0	0	—	0	—	0	—	—	0	—	0	—	—	0	—	0	—	—
プロパー融資借換特別保証	0	0	—	0	—	0	—	—	0	—	0	—	—	0	—	0	—	—
新規取扱終了(国制度)計	0	0	—	70	—	1,878,494	—	4.1	394	—	9,052,035	—	3.1	5	—	52,965	—	2.7
国制度計	5	165,900	51.3	84	94.4	2,269,094	104.2	5.0	524	134.7	12,197,538	140.9	4.1	7	350.0	62,121	639.2	3.2
合計	373	6,897,630	104.7	2,437	109.1	45,506,092	121.3	100.0	23,840	94.7	294,302,747	96.0	100.0	200	183.5	1,959,953	192.7	100.0

※ 金額欄はすべて四捨五入となっていますので、内訳が合計金額と一致しない場合があります。

市町村別保証実績(令和6年9月末現在)

(単位:千円、%)

	当月中承諾					本年度中承諾					債務残高					本年度中代位弁済				
	件数	前年比	金額	前年比	構成比	件数	前年比	金額	前年比	構成比	件数	前年比	金額	前年比	構成比	件数	前年比	金額	前年比	構成比
和歌山市	150	80.2	3,431,730	112.8	49.8	1,001	103.2	19,263,097	115.2	42.3	9,995	94.3	126,042,982	94.7	42.8	102,231.8	1,067,022	197.3	54.4	
岩出市	12	133.3	119,000	45.0	1.7	100	122.0	1,498,749	128.2	3.3	1,120	99.2	13,210,292	98.7	4.5	11,550.0	44,624	1252.1	2.3	
紀の川市	23	127.8	361,500	132.0	5.2	131	147.2	2,611,030	171.4	5.7	1,215	90.5	15,761,817	96.4	5.4	6,100.0	35,649	122.7	1.8	
橋本市	20	111.1	184,100	110.6	2.7	167	135.8	3,613,830	171.4	7.9	1,156	102.9	16,692,577	109.4	5.7	4	—	43,280	—	2.2
海南市	12	48.0	654,500	300.5	9.5	104	84.6	2,523,700	125.3	5.5	1,228	92.0	14,468,326	91.2	4.9	4,200.0	43,954	201.7	2.2	
有田市	7	58.3	59,000	42.4	0.9	48	81.4	706,800	89.4	1.6	627	95.3	5,785,924	91.1	2.0	7,41.2	100,966	52.5	5.2	
御坊市	9	112.5	61,000	39.1	0.9	68	125.9	955,633	122.0	2.1	686	91.1	7,830,933	94.7	2.7	2	—	6,052	—	0.3
田辺市	36	102.9	426,900	63.6	6.2	189	90.4	3,072,700	70.4	6.8	2,077	97.4	26,152,042	94.7	8.9	17,283.3	259,463	3920.0	13.2	
新宮市	12	75.0	106,000	52.2	1.5	122	156.4	1,823,320	169.3	4.0	928	90.7	10,598,588	95.7	3.6	12,109.1	90,995	115.0	4.6	
九度山町	1	100.0	50,000	2000.0	0.7	9	450.0	205,000	6250.0	0.5	66	98.5	1,139,702	98.9	0.4	0	—	0	—	0.0
かつらぎ町	9	225.0	101,600	197.7	1.5	43	130.3	697,310	127.4	1.5	331	94.0	3,910,276	94.3	1.3	2,200.0	28,925	2257.4	1.5	
高野町	2	100.0	98,000	1555.6	1.4	6	100.0	214,000	300.1	0.5	69	97.2	939,336	102.1	0.3	0	—	0	—	0.0
伊都郡計	12	171.4	249,600	414.6	3.6	58	141.5	1,116,310	179.5	2.5	466	95.1	5,989,313	96.3	2.0	2,200.0	28,925	2257.4	1.5	
紀美野町	0	—	0	—	0.0	17	154.5	321,300	136.5	0.7	213	90.6	2,665,063	96.7	0.9	2,100.0	4,897	371.8	0.2	
海草郡計	0	—	0	—	0.0	17	154.5	321,300	136.5	0.7	213	90.6	2,665,063	96.7	0.9	2,100.0	4,897	371.8	0.2	
広川町	1	25.0	20,000	35.9	0.3	14	127.3	147,700	73.9	0.3	154	91.1	1,953,342	94.5	0.7	0	—	0	—	0.0
湯浅町	3	60.0	27,500	38.5	0.4	17	63.0	166,478	67.7	0.4	258	89.9	2,471,420	86.3	0.8	0	—	0	—	0.0
有田川町	9	150.0	250,000	204.9	3.6	51	106.3	900,261	118.5	2.0	583	92.2	6,314,836	90.4	2.1	8,200.0	129,270	382.6	6.6	
有田郡計	13	86.7	297,500	119.4	4.3	82	95.3	1,214,439	100.7	2.7	995	91.5	10,739,598	90.1	3.6	8,200.0	129,270	382.6	6.6	
由良町	4	—	28,000	—	0.4	6	75.0	41,000	48.9	0.1	73	76.0	541,088	68.0	0.2	0	—	0	—	0.0
印南町	2	40.0	34,000	109.7	0.5	8	57.1	103,000	69.8	0.2	138	95.8	1,102,887	84.7	0.4	0	—	0	—	0.0
日高町	4	133.3	63,000	150.0	0.9	19	190.0	174,800	188.0	0.4	111	109.9	960,282	101.6	0.3	0	—	0	—	0.0
美浜町	4	100.0	18,400	147.2	0.3	26	185.7	395,300	214.5	0.9	137	87.3	1,360,727	96.3	0.5	0	—	0	—	0.0
みなべ町	5	125.0	10,000	9.0	0.1	61	184.8	1,205,415	147.7	2.6	433	92.7	6,192,036	98.9	2.1	1	—	1,438	—	0.1
日高川町	4	200.0	70,000	140.0	1.0	15	100.0	214,000	112.6	0.5	175	94.6	1,728,131	87.2	0.6	0	—	0	—	0.0
日高郡計	23	127.8	223,400	90.6	3.2	135	143.6	2,133,515	140.9	4.7	1,067	92.8	11,885,151	93.6	4.0	1	9.1	1,438	1.5	0.1
すさみ町	3	150.0	91,000	124.7	1.3	9	150.0	182,000	130.0	0.4	64	100.0	841,606	90.5	0.3	1	—	5,288	—	0.3
上富田町	4	50.0	62,500	85.6	0.9	27	87.1	653,000	177.4	1.4	302	103.4	3,892,177	100.8	1.3	0	—	0	—	0.0
白浜町	10	71.4	97,000	53.8	1.4	42	70.0	655,470	90.3	1.4	573	94.1	6,409,902	94.8	2.2	10,1000.0	31,453	2028.2	1.6	
西牟婁郡計	17	70.8	250,500	76.8	3.6	78	80.4	1,490,470	120.8	3.3	939	97.3	11,143,685	96.4	3.8	11,1100.0	36,741	2369.2	1.9	
北山村	1	—	50,000	—	0.7	3	—	152,000	—	0.3	6	150.0	118,844	535.7	0.0	0	—	0	—	0.0
太地町	0	—	0	—	0.0	5	500.0	109,700	609.4	0.2	29	103.6	238,779	155.6	0.1	0	—	0	—	0.0
古座川町	1	—	10,000	—	0.1	3	300.0	30,000	3000.0	0.1	28	112.0	214,461	107.1	0.1	0	—	0	—	0.0
那智勝浦町	3	42.9	19,000	24.7	0.3	41	146.4	700,300	179.2	1.5	324	90.0	3,538,599	94.9	1.2	0	—	0	—	0.0
串本町	5	100.0	36,500	22.7	0.5	34	77.3	570,600	84.7	1.3	366	91.5	2,974,205	92.2	1.0	10	—	52,980	—	2.7
東牟婁郡計	10	83.3	115,500	48.6	1.7	86	116.2	1,562,600	144.2	3.4	753	92.2	7,084,888	96.6	2.4	10	—	52,980	—	2.7
その他	17	283.3	357,400	135.4	5.2	51	118.6	1,598,600	149.1	3.5	375	115.7	8,251,568	117.4	2.8	1	50.0	13,697	172.9	0.7
合計	373	89.9	6,897,630	104.7	100.0	2,437	109.1	45,506,092	121.3	100.0	23,840	94.7	294,302,747	96.0	100.0	200	183.5	1,959,953	192.7	100.0

※ 金額欄はすべて四捨五入となっていますので、内訳が合計金額と一致しない場合があります。

【本所】

企画総務部	総務課	TEL(073)433-9709	(073)433-9710	FAX(073)433-9700
	企画情報課	TEL(073)433-9711	(073)433-9712	FAX(073)433-9740
			(073)433-9742	
企業支援部	企業支援統括課	TEL(073)433-9703		FAX(073)433-9702
	保証課	TEL(073)433-9705		FAX(073)433-9732
	経営支援課	TEL(073)433-9704		FAX(073)433-9732
創業・事業承継サポートデスク		TEL(073)433-9722		FAX(073)433-9732
管理部	管理統括課	TEL(073)433-9706		FAX(073)433-9701
	管理課	TEL(073)433-9707		FAX(073)433-9701
コンプライアンス統括室		TEL(073)433-9713		FAX(073)433-9701

【田辺支所】

業務課	TEL(0739)22-4666	FAX(0739)24-9212
創業・事業承継サポートデスク	TEL(0739)33-7061	FAX(0739)24-9212
管理課	TEL(0739)23-5222	FAX(0739)24-9212

【本所 担当地域】

和歌山市・岩出市・紀の川市・橋本市・海南市・有田市・御坊市・伊都郡・海草郡・有田郡・日高郡(みなべ町を除く)

【田辺支所 担当地域】

田辺市・新宮市・日高郡(みなべ町)・西牟婁郡・東牟婁郡



●本所

〒640-8158 和歌山市十二番丁39番地
 TEL.073-423-2255(大代表) FAX.073-433-9700~2
 南海和歌山市駅より JR和歌山駅より
 タクシー 5分 タクシー 8分
 バス 10分 バス 10分
 徒歩 15分 徒歩 20分



●田辺支所

〒646-0027 田辺市朝日ヶ丘21番24号
 TEL.0739-22-4666(大代表) FAX.0739-24-9212
 JR紀伊田辺駅より
 タクシー 10分
 バス 15分
 徒歩 20分



私たちは持続可能な開発目標 (SDGs) を支援しています。