

わかやま 2024.

Monthly Report ③

TOPICS

- 経営者保証が不要となる新たな保証制度のご案内 1
- 「たなべ未来創造塾」の修了式に参加しました 2
- 「第9回ビジネスプランコンテスト」が開催されました 2
- 「創業相談会」を開催しました 2
- 「第23回わかやま中小企業支援ネットワーク会議」等を開催しました 3
- 和歌山城の清掃活動を実施しました 3
- わかやま創業レポートをLiSMに掲載しました 4
- 伴走支援型特別保証制度に係る保証承諾状況について 5

和歌山県信用保証協会

Monthly Report ③ Contents

TOPICS

経営者保証が不要となる新たな保証制度のご案内	1
「たなべ未来創造塾」の修了式に参加しました	2
「第9回ビジネスプランコンテスト」が開催されました	2
「創業相談会」を開催しました	2
「第23回わかやま中小企業支援ネットワーク会議」等を 開催しました	3
和歌山城の清掃活動を実施しました	3
わかやま創業レポートをLiSMに掲載しました	4
伴走支援型特別保証制度に係る保証承諾状況について	5

保証の動向

保証の動向	6
-------	---

保証実績

月別保証実績	7
金融機関別保証実績	8
金融機関店舗別保証承諾(年度累計)実績	9
金融機関店舗別保証債務残高(当月末)実績	10
業種別保証実績	11
制度別保証実績	12~16
市町村別保証実績	17
令和5年度組織体制・担当業務のご案内	18

○本月報の統計資料は、四捨五入のため、個々の金額の合計が、必ずしも合計欄の数値に一致せず、また構成比も同様に四捨五入のため合計が100%にならない場合があります。

経営者保証が不要となる新たな保証制度のご案内

信用保証料率の上乗せを条件として、経営者保証を提供しないことを中小企業者が選択できる新たな保証制度の取り扱いを開始しました。

制度の詳細についてはリーフレット（記載のQRコード）をご覧ください。

※QRコードはデンソーウェーブの登録商標です。

事業者選択型経営者保証非提供制度

- 一定の要件を満たせば、保証制度を問わず（注）、横断的に「経営者保証を提供しない」ことを選択することができます。（注：一部例外となる保証制度があります）
- 選択した場合の保証料率は、要件の充足に応じて0.25%または0.45%の上乗せとなります。



事業者選択型経営者保証非提供促進特別保証制度(国補助制度)

- 一定の要件を満たせば、「経営者保証を提供しない」ことを選択することができます。
- 一般枠及びセーフティネット保証4号・5号の無担保保証でご利用いただけます。
- 選択した場合の保証料率は、要件の充足に応じて0.25%または0.45%の上乗せとなります。

信用保証料の上乗せ分に対して、国による一部補助が適用されます。
3年間限定の全国統一の保証制度です。



プロパー融資借換特別保証制度

- 既存の経営者保証を提供したプロパー融資について、一定の要件を満たせば、経営者保証が不要な保証付融資への借り換えができます。
- 3年間限定の全国統一の保証制度です。



【お問合せ先】

[本所]	保証課	073-433-9705	経営支援課	073-433-9704
[田辺支所]	業務課	0739-22-4666		

「たなべ未来創造塾」の修了式に参加しました

令和6年2月17日(土)、「たなべ未来創造塾(第8期)」の修了式に参加しました。当講座は平成28年に開講し、田辺市や大学・金融機関など「産学官金」が一体となった支援に取り組んでおり、当協会は後援機関として参加しています。

修了式では、塾生13名が、半年間の講義や演習での学びを活かし、高齢者や子育て支援、人手不足の解消など、地域課題解決につながるビジネスプランを発表しました。

当協会は、塾生の皆さまの益々のご活躍を期待申し上げますとともに、今後も新たな挑戦に取り組む方々をサポートしていきます。



「第9回ビジネスプランコンテスト」が開催されました

令和6年2月18日(日)、当協会が委員として参画している「創業支援セミナーinわかやま」実行委員会が主催する「第9回ビジネスプランコンテスト」が開催されました。当コンテストは、創業を考えている方、創業後間もない方等を対象としており、一般の部5組、高校生の部3組が地域活性化、障害者福祉、子育て支援、少子高齢化といったそれぞれのビジネスプランを発表しました。

同時開催の「創業セミナー」では、ユニバーサルファッションの企画販売をされている「fukufuku312(フクフクサンイチニ)」代表 前田 香氏より、創業当初から現在までの体験談や現在の活動内容等について講演いただきました。



「創業相談会」を開催しました

令和6年2月13日から16日、19日の5日間、「日本政策金融公庫(以降、日本公庫)和歌山支店」と協調による「創業相談会」を開催しました。

本相談会は、日本公庫と当協会が協調し、創業を考えている方、創業後間もない方を対象に、事業計画から資金調達まで一貫した「伴走型支援」を行うことを目的に昨年度から開催しています。今回で3回目の開催となり、11名の方が参加しました。日本公庫と当協会双方の担当者が参加者のビジネスプランを基に「創業計画書」の作成方法や、創業に必要な準備事項、資金調達の方法などについて情報提供とご相談に応じました。

「第23回わかやま中小企業支援ネットワーク会議」等を開催しました

令和6年2月19日、「第23回わかやま中小企業支援ネットワーク会議」「第10回和歌山県事業承継ネットワーク全体会議」並びに「よろず支援拠点事業に係る情報交換会」をオンラインで合同開催しました。

はじめに、近畿経済産業局、近畿財務局和歌山財務事務所及び和歌山県より、直近の行政方針及び中小企業者支援体制についての説明があった後、出席機関が各種施策や中小企業者支援の取組状況について発表を行い、「コロナ後における事業者の実情に応じた経営改善・事業再生支援」に対する方向性と課題等について認識の共有を行いました。

今後も関係機関との情報共有・連携強化に努め、経営改善・事業再生支援に取り組んでまいりますので、関係機関の皆さまのご支援ご協力をお願いいたします。

出席機関	近畿経済産業局、近畿財務局和歌山財務事務所、日本政策金融公庫 和歌山支店、商工組合中央金庫 和歌山支店、紀陽銀行、きのくに信用金庫、新宮信用金庫、南都銀行、和歌山県中小企業活性化協議会、地域経済活性化支援機構、近畿税理士会、和歌山弁護士会、和歌山県中小企業診断協会、和歌山県商工会連合会、和歌山商工会議所、和歌山県商工会議所連合会、中小企業基盤整備機構 近畿本部、和歌山県中小企業団体中央会、わかやま産業振興財団（事務局）、和歌山県事業承継・引継ぎ支援センター（事務局）、和歌山県（事務局）、和歌山県信用保証協会（事務局）（順不同）
内 容	<ol style="list-style-type: none"> 1. 「中小企業支援体制の強化について」 近畿経済産業局（麻野 中小企業課長） 2. 「金融行政の取組みについて」 近畿財務局 和歌山財務事務所（上野 理財課長） 3. 「県の産業施策について」 和歌山県（今井 商工振興課長） 4. 「和歌山県信用保証協会の経営支援について」 和歌山県信用保証協会（間瀬 経営支援課長） 5. 「和歌山県事業承継・引継ぎ支援センターの取組みについて」 和歌山県事業承継・引継ぎ支援センター（川端 承継コーディネーター） 6. 「よろず支援拠点事業について」 和歌山県よろず支援拠点（吾妻 チーフコーディネーター）

和歌山城の清掃活動を実施しました

令和6年3月2日（土）、和歌山県「わかやまごみゼロ活動」の認定を受けた県内の豊かな自然を守る取り組みとなる「和歌山城の清掃活動」を実施し、役職員55名が参加しました。

当協会は令和3年12月27日にSDGs宣言を行い、地域の環境保全・社会貢献活動を目標に掲げており、本活動に取り組むことで役職員一人一人の社会貢献や環境美化に対する意識向上につなげております。

今後も「信用保証」を通じて、地域経済の発展に貢献していく機関として、社会貢献活動に取り組んでまいります。



上記は、SDGsのゴール

- ・11「住み続けられるまちづくりを」
 - ・15「陸の豊かさを守ろう」
- につながる取り組みです。



わかやま創業レポートをLiSMに掲載しました

創業保証制度により夢を実現した創業者を紹介する「わかやま創業レポート」を、フリーマガジンLiSM(2024年3月号)に掲載しました。

事業の紹介に加え、未来の起業家に向けたメッセージを掲載しており、創業をお考えの方におすすめできる内容となっています。

当協会ホームページにバックナンバーを掲載していますので、あわせてご覧ください。



(HPIはこちらから)

和歌山県信用保証協会PRESENTS

PR

わかやま創業レポート

創業保証で広がる夢のお手伝い、創業者のイチオシを紹介します!!

あかちゃんcafe LaPa

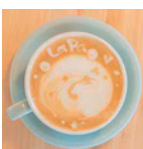
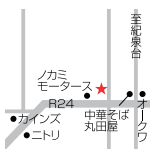


未来の起業家へヒトコト

代表 打越 友美さん

自身の経験を振り返っても、改めて色々な御縁を感じます。御縁を大切に、タイミングも見逃さないように。

「子育てしている大人に、癒やしと学びの場を提供したい」と、2023年11月にオープンした、小さな子ども連れ限定の会員制カフェ。元幼稚園教諭の打越さんが飲食店での経験を経て「カフェを作りたい」と思った時、思い浮かんだならではのお店。ご自身のお子さんにも、頑張る姿を見せたいと、自宅近くで開業。ママと子ども双方への、やさしさが詰まった空間は「見守りサービスで、仕事しながらでも同じ空間にいられるので母としての喜びも感じられる」と利用者の評判も高い。土曜の18時から、夜カフェとして一般利用もOKなので下見はいかが?



和歌山県岩出市吉田319-4
☎0736-67-7253
☒ランチタイム(完全予約制)10:00~13:00 カフェタイム(予約制)14:00~17:00
☒日・月曜(祝日による振替等はない)
▷インスタ@akachancaffe_lapa

癒やしの小顔サロン Remile

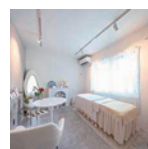


未来の起業家へヒトコト

オーナーセラピスト yoshicoさん

自分が起業するなんて数年前は考えていませんでした。人との出会い、機会を見逃さず時には思いきりも大切です。

小顔セラピアという技術で「オールハンドで痛みなく、癒やされている間に小顔に」をテーマに2023年9月にオープンした小顔サロン。きっかけは、自身のご結婚の際に小顔サロンを探していたところ、大阪のサロンの先生との運命的な出会い。深い感銘を受け、スクールに通うことを決めたのだそう。その後、資格を取得。一念発起しプライベートサロンを開業。以前は介護福祉士をされていたというオーナーセラピストの yoshicoさん。「心身の疲れを癒やし、毎日楽しく笑顔で過ごせるお手伝いをしたい」と「人を幸せにするの思いは変わらない。」

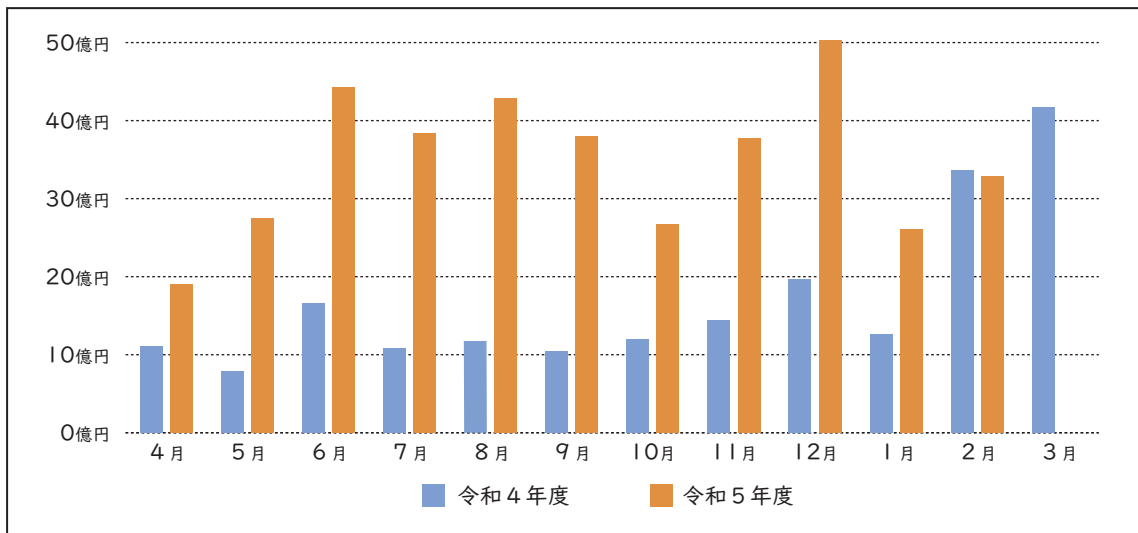


和歌山県和歌山市神前(神前駅より徒歩5分※詳しくは予約の際に案内)
☎080-6217-9541 ※ご予約はDMまたは公式LINEで受け付けております。
☒完全予約制
☒完全予約制
▷インスタ@remile__kogao

伴走支援型特別保証制度に係る保証承諾状況について

伴走支援型特別保証制度は金融機関が伴走支援を実施することにより、経営の安定性や生産性等の向上を図る事を目的に創設された制度です。令和6年2月末時点の保証承諾状況は以下のとおりです。今後も連携して中小企業支援に取り組むため、引き続き積極的な活用をお願いします。

1. 保証承諾推移



2. 金融機関別保証承諾状況

(単位: 千円)

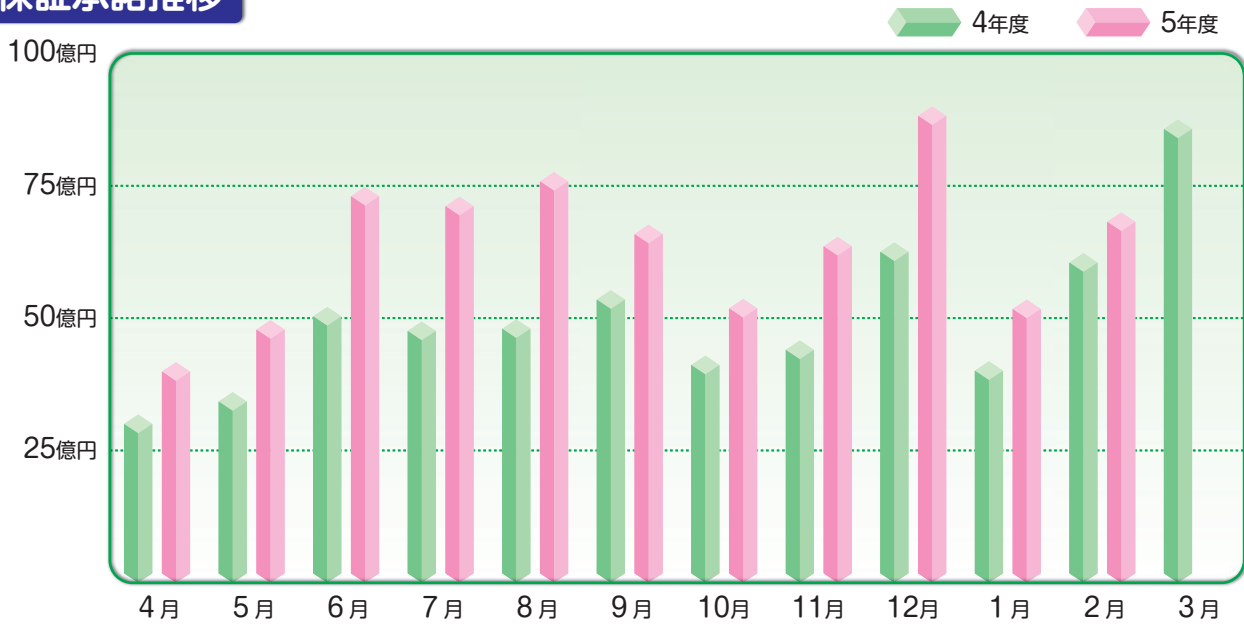
	件数	構成比	金額	構成比
きのくに信用金庫	769	40.3%	12,099,222	31.6%
紀陽銀行	708	37.1%	15,854,481	41.4%
池田泉州銀行	123	6.4%	2,886,215	7.5%
南都銀行	120	6.3%	3,735,178	9.7%
新宮信用金庫	61	3.2%	1,111,890	2.9%
三十三銀行	46	2.4%	973,300	2.5%
近畿産業信用組合	46	2.4%	951,000	2.5%
その他金融機関	36	1.9%	729,320	1.9%
合計	1,909	100.0%	38,340,605	100.0%

3. 業種別保証承諾状況

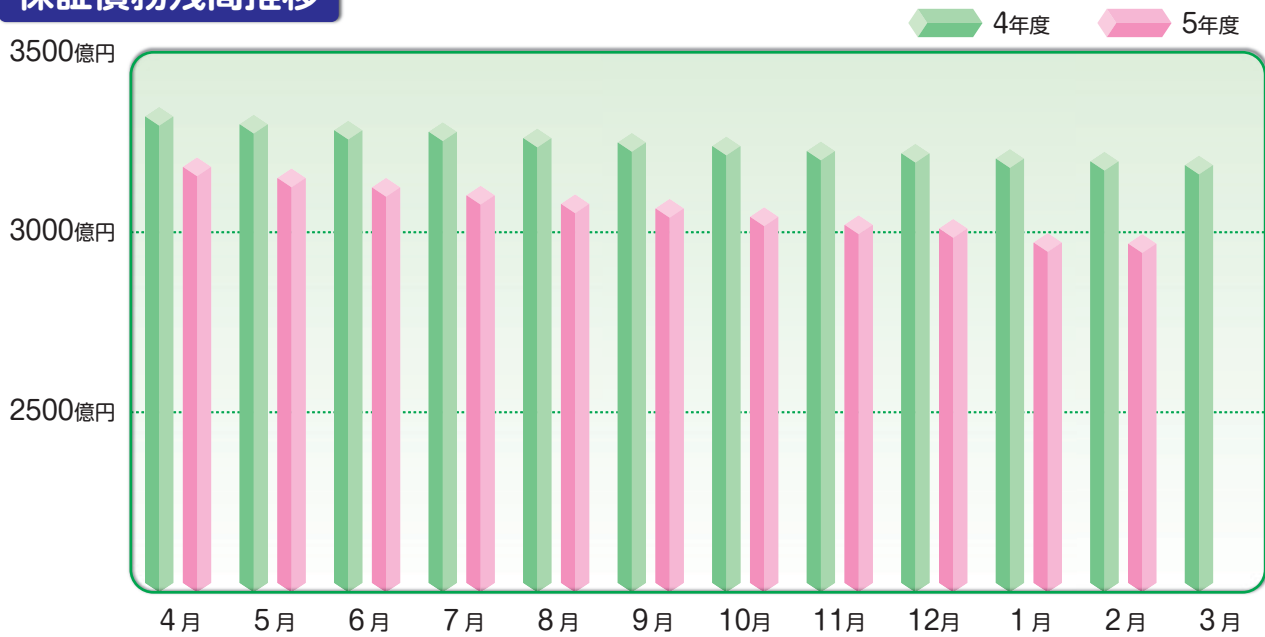
(単位: 千円)

	件数	構成比	金額	構成比
建設業	586	30.7%	11,465,418	29.9%
製造業	345	18.1%	7,683,244	20.0%
卸売業	199	10.4%	4,875,691	12.7%
小売業	246	12.9%	4,022,946	10.5%
貨物運送業	83	4.3%	2,405,392	6.3%
飲食業	84	4.4%	804,060	2.1%
宿泊業	17	0.9%	472,890	1.2%
その他	349	18.3%	6,610,964	17.2%
合計	1,909	100.0%	38,340,605	100.0%

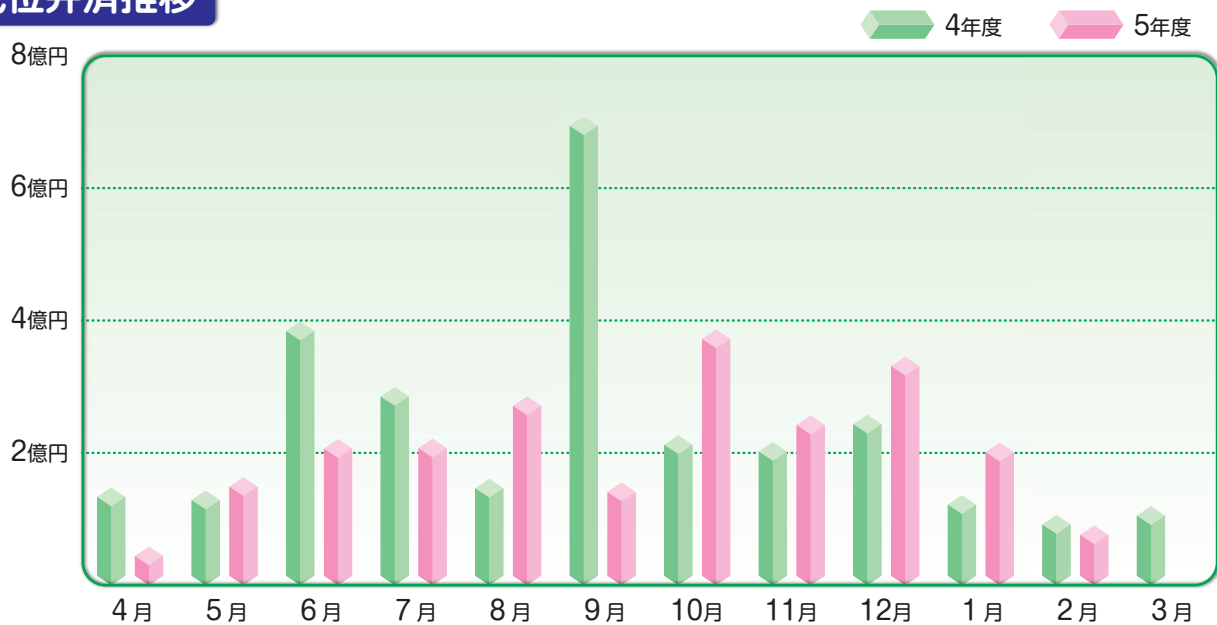
保証承諾推移



保証債務残高推移



代位弁済推移



月別保証実績(令和6年2月末現在)

(単位:百万円,%)

区分	当 月 中				本 年 度 累 計			
	件 数	金 額	前 年 比		件 数	金 額	前 年 比	
			件 数	金 額			件 数	金 額
保証申込	401	8,169	110.5	129.7	4,255	73,896	121.5	138.9
保証承諾	355	6,823	103.5	112.8	4,090	69,877	120.3	135.8
保証債務残高					24,478	297,792	92.9	93.1
代位弁済	14	76	73.7	82.9	216	2,239	85.4	84.4

保証承諾

(単位:百万円,%)

月 別	件 数	金 額	前年同月比	
			件 数	金 額
4 月	246	3,990	110.3	133.2
5 月	321	4,784	116.3	139.8
6 月	449	7,448	120.4	147.6
7 月	412	7,118	140.1	147.4
8 月	390	7,588	123.8	152.6
9 月	415	6,591	112.8	123.1
10 月	316	5,188	126.9	126.1
11 月	407	6,356	138.4	144.4
12 月	485	8,821	119.2	141.1
1 月	294	5,171	114.4	129.1
2 月	355	6,823	103.5	112.8
3 月				

月末累計 4,090 69,877 120.3 135.8

保証債務残高

(単位:百万円,%)

月 別	件 数	金 額	前年同月比		期首比
			件 数	金 額	
4 月	26,220	318,174	99.0	95.8	99.9
5 月	26,026	315,070	98.4	95.5	98.9
6 月	25,721	312,457	97.2	95.2	98.1
7 月	25,523	310,366	96.4	94.6	97.4
8 月	25,315	307,843	95.7	94.4	96.6
9 月	25,168	306,720	95.3	94.4	96.3
10 月	25,012	304,269	94.7	93.9	95.5
11 月	24,867	302,048	94.3	93.6	94.8
12 月	24,724	301,012	93.8	93.5	94.5
1 月	24,625	299,276	93.4	93.4	93.9
2 月	24,478	297,792	92.9	93.1	93.5
3 月					

代位弁済

(単位:百万円,%)

月 別	件 数	金 額	前年同月比	
			件 数	金 額
4 月	10	44	58.8	32.8
5 月	13	149	92.9	116.9
6 月	15	206	62.5	51.6
7 月	19	207	57.6	72.8
8 月	29	271	181.3	185.2
9 月	23	141	67.6	20.3
10 月	27	372	128.6	175.2
11 月	28	242	121.7	119.9
12 月	20	331	58.8	136.2
1 月	18	201	100.0	164.7
2 月	14	76	73.7	82.9
3 月				

月末累計 216 2,239 85.4 84.4

保証利用企業者数

(単位:%)

月 別	企業者数	前年同月比
4 月	12,782	97.7
5 月	12,683	97.1
6 月	12,523	96.1
7 月	12,405	95.3
8 月	12,293	94.7
9 月	12,218	94.3
10 月	12,121	93.7
11 月	12,047	93.4
12 月	11,966	92.9
1 月	11,918	92.6
2 月	11,855	92.3
3 月		

金融機関別保証実績 (令和6年2月末現在)

(単位:千円,%)

	当月中承諾				本年度中承諾					債務残高					本年度中代位弁済					
	件数	金額	前年比	構成比	件数	前年比	金額	前年比	構成比	件数	前年比	金額	前年比	期首比	構成比	件数	前年比	金額	前年比	構成比
三菱UFJ銀行	0	0	—	0.0	5	35.7	170,000	34.1	0.2	161	84.3	3,157,709	81.5	83.2	1.1	0	—	0	—	0.0
三井住友銀行	1	30,000	28.9	0.4	9	100.0	268,000	72.2	0.4	62	77.5	1,648,003	79.2	82.7	0.6	0	—	0	—	0.0
りそな銀行	4	202,620	710.9	3.0	21	116.7	621,420	73.8	0.9	173	92.5	5,105,251	90.6	89.7	1.7	0	—	0	—	0.0
みずほ銀行	0	0	—	0.0	0	—	0	—	0.0	7	87.5	73,715	64.4	65.0	0.0	0	—	0	—	0.0
都市銀行計	5	232,620	113.3	3.4	35	83.3	1,059,420	61.8	1.5	403	86.5	9,984,678	85.3	86.1	3.4	0	—	0	—	0.0
南都銀行	11	249,493	55.3	3.7	241	143.5	6,159,008	169.4	8.8	1,140	95.5	20,118,886	103.2	103.1	6.8	9	47.4	64,421	29.6	2.9
池田泉州銀行	11	231,500	56.6	3.4	217	111.3	4,405,315	101.6	6.3	1,088	102.4	20,708,867	98.3	97.7	7.0	15	375.0	269,379	792.5	12.0
紀陽銀行	136	3,562,688	115.2	52.2	1,521	120.7	32,585,692	131.5	46.6	9,054	93.3	142,196,576	94.1	94.5	47.8	78	72.2	1,069,609	67.7	47.8
百五銀行	0	0	—	0.0	9	69.2	213,000	110.7	0.3	92	89.3	1,262,218	82.8	82.9	0.4	0	—	0	—	0.0
関西みらい銀行	0	0	—	0.0	12	46.2	400,500	54.7	0.6	224	94.9	4,862,503	90.0	90.4	1.6	3	—	54,364	—	2.4
三十三銀行	8	217,299	413.9	3.2	95	148.4	1,807,499	239.0	2.6	511	91.6	6,035,040	94.1	95.2	2.0	11	137.5	77,386	268.6	3.5
地方銀行計	166	4,260,980	102.1	62.5	2,095	121.4	45,571,014	132.4	65.2	12,109	94.2	195,184,090	95.2	95.4	65.5	116	83.5	1,535,159	82.5	68.6
三井住友信託銀行	0	0	—	0.0	0	—	0	—	0.0	0	—	0	—	—	0.0	0	—	0	—	0.0
信託銀計	0	0	—	0.0	0	—	0	—	0.0	0	—	0	—	—	0.0	0	—	0	—	0.0
徳島大正銀行	2	100,000	—	1.5	2	200.0	100,000	285.7	0.1	4	100.0	108,545	79.1	80.5	0.0	0	—	0	—	0.0
第二地銀計	2	100,000	—	1.5	2	200.0	100,000	285.7	0.1	4	100.0	108,545	79.1	80.5	0.0	0	—	0	—	0.0
きのくに信用金庫	159	1,906,966	130.8	28.0	1,678	120.4	19,258,632	155.8	27.6	10,505	90.9	77,753,590	88.3	88.6	26.1	83	87.4	624,446	99.9	27.9
新宮信用金庫	17	251,590	251.6	3.7	141	120.5	1,745,300	126.8	2.5	759	94.9	6,335,851	93.0	94.1	2.1	5	250.0	15,183	432.6	0.7
信金中央金庫	0	0	—	0.0	0	—	0	—	0.0	0	—	0	—	—	0.0	0	—	0	—	0.0
信金計	176	2,158,556	138.6	31.6	1,819	120.4	21,003,932	152.9	30.1	11,264	91.1	84,089,441	88.6	89.0	28.2	88	90.7	639,629	101.7	28.6
和歌山県医師信用組合	0	0	—	0.0	0	—	0	—	0.0	36	90.0	743,472	86.3	86.6	0.2	0	—	0	—	0.0
近畿産業信用組合	5	68,400	72.1	1.0	90	104.7	1,801,380	195.6	2.6	349	115.6	4,479,320	126.3	124.8	1.5	2	—	2,410	—	0.1
ミレ信用組合	0	0	—	0.0	4	200.0	23,400	275.3	0.0	50	89.3	533,511	81.8	82.1	0.2	2	—	5,611	—	0.3
信組計	5	68,400	72.1	1.0	94	105.6	1,824,780	187.4	2.6	435	109.3	5,756,303	113.8	112.9	1.9	4	—	8,021	—	0.4
商工組合中央金庫	0	0	—	0.0	6	54.5	50,640	19.0	0.1	149	84.2	1,965,516	86.0	88.4	0.7	8	61.5	56,486	64.2	2.5
日本政策金融公庫(旧国庫)	0	0	—	0.0	0	—	0	—	0.0	0	—	0	—	—	0.0	0	—	0	—	0.0
日本政策金融公庫(旧中小)	0	0	—	0.0	0	—	0	—	0.0	0	—	0	—	—	0.0	0	—	0	—	0.0
政府系計	0	0	—	0.0	6	54.5	50,640	19.0	0.1	149	84.2	1,965,516	86.0	88.4	0.7	8	61.5	56,486	64.2	2.5
あおぞら銀行	0	0	—	0.0	0	—	0	—	0.0	0	—	0	—	—	0.0	0	—	0	—	0.0
農業協同組合(和歌山県内)	1	2,000	25.0	0.0	39	205.3	267,400	94.4	0.4	114	128.1	703,659	120.0	119.2	0.2	0	—	0	—	0.0
なぎさ信用漁業協同組合連合会	0	0	—	0.0	0	—	0	—	0.0	0	—	0	—	—	0.0	0	—	0	—	0.0
預金保険機構	0	0	—	0.0	0	—	0	—	0.0	0	—	0	—	—	0.0	0	—	0	—	0.0
整理回収機構	0	0	—	0.0	0	—	0	—	0.0	0	—	0	—	—	0.0	0	—	0	—	0.0
その他計	1	2,000	25.0	0.0	39	205.3	267,400	94.4	0.4	114	128.1	703,659	120.0	119.2	0.2	0	—	0	—	0.0
合計	355	6,822,556	112.8	100.0	4,090	120.3	69,877,186	135.8	100.0	24,478	92.9	297,792,231	93.1	93.5	100.0	216	85.4	2,239,295	84.4	100.0

※ 金額欄はすべて四捨五入となっていますので、内訳が合計金額と一致しない場合があります。

金融機関店舗別 保証承諾(年度累計)実績(令和6年2月末現在)

(単位:百万円)

順位	金融機関名		保証承諾額累計		
			件数	金額	前年比
1	紀陽銀行	和歌山営業本部	631	13,968	124.8
2	紀陽銀行	田辺連合店	170	4,569	176.4
3	池田泉州銀行	和歌山支店	212	4,132	95.3
4	きのくに信用金庫	本店営業部	187	2,715	298.7
5	紀陽銀行	岩出連合店	148	2,672	102.6
6	きのくに信用金庫	田辺エリア	219	2,669	171.1
7	紀陽銀行	橋本連合店	129	2,437	133.9
8	南都銀行	和歌山支店	65	2,208	251.4
9	南都銀行	岩出連合店	77	2,083	146.1
10	紀陽銀行	海南駅前連合店	94	1,982	137.3
11	近畿産業信用組合	和歌山支店	89	1,796	195.0
12	紀陽銀行	箕島連合店	96	1,782	172.7
13	きのくに信用金庫	海南エリア	140	1,659	121.0
14	紀陽銀行	御坊連合店	89	1,616	134.2
15	紀陽銀行	新宮連合店	64	1,592	148.3
16	紀陽銀行	白浜連合店	90	1,470	88.0
17	きのくに信用金庫	和歌山エリア	90	1,318	117.3
18	きのくに信用金庫	御坊エリア	106	1,118	140.8
19	南都銀行	高野口支店	47	1,041	177.0
20	きのくに信用金庫	中之島支店	49	830	359.9
21	三十三銀行	田辺支店	23	722	331.1
22	きのくに信用金庫	堀止エリア	63	675	117.9
23	きのくに信用金庫	岩出エリア	78	665	140.7
24	南都銀行	橋本支店	42	656	143.7
25	きのくに信用金庫	六十谷支店	52	640	247.4
26	りそな銀行	和歌山支店	19	591	83.1
27	きのくに信用金庫	鳴神支店	73	563	134.0
28	きのくに信用金庫	箕島エリア	59	562	208.1
29	きのくに信用金庫	紀三井寺支店	44	552	95.0
30	きのくに信用金庫	出水支店	34	549	149.7
31	きのくに信用金庫	橋本支店	81	542	104.1
32	きのくに信用金庫	串本支店	50	531	101.7
33	三十三銀行	和歌山支店	30	489	183.0
34	きのくに信用金庫	海南東支店	32	477	265.9
35	きのくに信用金庫	秋葉山エリア	38	473	228.5
36	きのくに信用金庫	湯浅支店	44	456	223.4
37	新宮信用金庫	本店	34	456	103.5
38	きのくに信用金庫	吉備支店	38	416	144.4
39	関西みらい銀行	和歌山エリア	12	401	58.7
40	新宮信用金庫	勝浦支店	37	380	169.0
41	きのくに信用金庫	南部支店	31	364	113.9
42	新宮信用金庫	緑ヶ丘支店	26	360	149.6
43	きのくに信用金庫	河西支店	45	348	126.1
44	新宮信用金庫	佐野支店	23	327	208.9
45	きのくに信用金庫	貴志川支店	30	325	133.2

順位	金融機関名		保証承諾額累計		
			件数	金額	前年比
46	三十三銀行	新宮支店	21	269	160.2
47	三井住友銀行	和歌山支店	9	268	72.2
48	きのくに信用金庫	紀の川エリア	39	252	61.8
49	きのくに信用金庫	印南支店	17	218	301.5
50	百五銀行	新宮支店	9	213	110.7
51	新宮信用金庫	徐福支店	18	212	69.3
52	きのくに信用金庫	楠見支店	33	207	163.7
53	紀陽銀行	大阪堂島営業部	1	200	303.0
54	三十三銀行	勝浦支店	13	197	472.4
55	三菱UFJ銀行	和歌山・田辺支店	5	170	43.1
56	南都銀行	高野山支店	8	146	143.4
57	三十三銀行	古座支店	8	131	212.5
58	紀陽銀行	河内長野支店	2	120	1200.0
59	紀南農業協同組合	田辺支所	9	105	79.2
60	徳島大正銀行	大阪支店	2	100	285.7
61	きのくに信用金庫	龍神支店	5	97	152.8
62	池田泉州銀行	泉州営業部	2	90	—
62	池田泉州銀行	あべのハルカス支店	1	90	—
64	池田泉州銀行	堺支店	1	80	—
65	紀南農業協同組合	朝来支所	9	69	67.3
66	商工組合中央金庫	和歌山支店	6	51	19.0
67	紀南農業協同組合	中央支所	10	46	650.0
68	紀陽銀行	堺支店	2	41	—
69	紀陽銀行	大阪支店	1	40	—
70	紀陽銀行	和泉寺田連合店	1	38	—
71	きのくに信用金庫	尾崎支店	1	37	—
72	紀陽銀行	泉ヶ丘連合店	1	30	—
73	南都銀行	五条支店	2	25	—
74	ミレ信用組合	和歌山支店	4	23	275.3
75	りそな銀行	守口支店	1	20	—
75	紀陽銀行	西天満支店	1	20	—
77	みくまの農業協同組合	那智支所	1	15	—
78	池田泉州銀行	和泉中央支店	1	13	—
79	紀南農業協同組合	とんだ支所	4	13	156.9
80	りそな銀行	吉野支店	1	10	—
81	紀南農業協同組合	串本支所	2	10	—
82	紀陽銀行	岸和田連合店	1	8	—
82	新宮信用金庫	熊野支店	1	8	160.0
84	紀州農業協同組合	由良支店	2	6	—
85	近畿産業信用組合	泉州支店	1	5	—
86	新宮信用金庫	十津川支店	2	3	100.0
87	わかやま農業協同組合	雑賀支店	1	2	—
87	紀南農業協同組合	芳養谷支所	1	2	—

*連合店(サテライト店)等の実績は統括店(母店)に合算しております。

金融機関店舗別保証債務残高(当月末)実績(令和6年2月末現在)

(単位:百万円)

順位	金融機関名		保証債務残高			
			件数	金額	前年比	期首比
1	紀陽銀行	和歌山営業本部	3,620	57,990	94.6	94.9
2	池田泉州銀行	和歌山支店	1,071	20,156	98.5	97.9
3	紀陽銀行	田辺連合店	1,068	18,168	95.9	96.8
4	紀陽銀行	岩出連合店	909	12,502	95.8	95.4
5	紀陽銀行	橋本連合店	647	10,961	104.9	104.4
6	きのくに信用金庫	田辺エリア	1,153	9,350	93.5	93.0
7	紀陽銀行	箕島連合店	647	9,246	87.1	88.4
8	紀陽銀行	海南駅前連合店	532	8,217	87.2	87.5
9	紀陽銀行	御坊連合店	541	8,096	90.1	90.8
10	紀陽銀行	白浜連合店	514	7,818	90.7	92.1
11	きのくに信用金庫	本店営業部	766	7,485	95.8	97.2
12	紀陽銀行	新宮連合店	516	7,458	93.4	92.1
13	南都銀行	岩出連合店	365	6,913	104.9	105.6
14	南都銀行	和歌山支店	302	6,438	108.1	106.8
15	きのくに信用金庫	海南エリア	755	5,985	85.4	84.7
16	きのくに信用金庫	和歌山エリア	704	5,653	87.1	88.4
17	きのくに信用金庫	御坊エリア	704	5,303	87.2	86.0
18	関西みらい銀行	和歌山エリア	213	4,734	90.3	90.7
19	りそな銀行	和歌山支店	155	4,510	91.6	90.4
20	近畿産業信用組合	和歌山支店	345	4,408	126.9	125.4
21	きのくに信用金庫	堀止エリア	486	4,309	80.9	81.7
22	きのくに信用金庫	岩出エリア	702	4,144	86.7	88.4
23	きのくに信用金庫	紀の川エリア	501	3,344	83.0	83.5
24	南都銀行	高野口支店	185	2,931	101.8	102.8
25	三菱UFJ銀行	和歌山・田辺支店	151	2,833	80.5	82.5
26	南都銀行	橋本支店	223	2,743	95.4	96.1
27	きのくに信用金庫	橋本支店	432	2,675	91.6	92.1
28	きのくに信用金庫	中之島支店	342	2,550	99.6	99.5
29	きのくに信用金庫	南部支店	276	2,446	79.0	80.8
30	きのくに信用金庫	箕島エリア	391	2,425	82.8	83.2
31	三十三銀行	和歌山支店	161	2,083	90.4	92.0
32	きのくに信用金庫	河西支店	357	2,038	90.2	89.0
33	きのくに信用金庫	紀三井寺支店	243	2,026	91.3	89.5
34	きのくに信用金庫	六十谷支店	272	2,004	91.8	90.8
35	商工組合中央金庫	和歌山支店	149	1,966	86.0	88.4
36	きのくに信用金庫	鳴神支店	307	1,962	94.5	95.5
37	きのくに信用金庫	出水支店	261	1,930	89.0	89.2
38	新宮信用金庫	本店	203	1,885	91.0	90.6
39	きのくに信用金庫	吉備支店	300	1,870	82.2	84.5
40	きのくに信用金庫	秋葉山エリア	225	1,784	94.9	95.8

順位	金融機関名		保証債務残高			
			件数	金額	前年比	期首比
41	きのくに信用金庫	海南東支店	220	1,779	84.4	85.4
42	きのくに信用金庫	湯浅支店	256	1,644	86.6	87.8
43	きのくに信用金庫	貴志川支店	263	1,526	82.6	82.8
44	三十三銀行	田辺支店	97	1,515	115.8	118.0
45	きのくに信用金庫	串本支店	219	1,343	81.3	81.1
46	新宮信用金庫	勝浦支店	163	1,303	95.8	96.0
47	三井住友銀行	和歌山支店	58	1,299	76.9	81.1
48	百五銀行	新宮支店	90	1,246	81.9	82.0
49	新宮信用金庫	緑ヶ丘支店	155	1,194	93.3	94.2
50	三十三銀行	新宮支店	114	1,090	87.6	88.4
51	新宮信用金庫	徐福支店	120	1,035	89.0	91.7
52	きのくに信用金庫	楠見支店	200	939	89.7	90.9
53	新宮信用金庫	佐野支店	108	886	97.6	102.3
54	三十三銀行	勝浦支店	83	807	84.3	84.5
55	和歌山県医師信用組合	本店	36	743	86.3	86.6
56	きのくに信用金庫	印南支店	113	724	84.1	84.6
57	ミレ信用組合	和歌山支店	49	510	81.5	81.8
58	南都銀行	高野山支店	36	510	94.6	95.8
59	三十三銀行	古座支店	54	499	90.6	89.3
60	きのくに信用金庫	龍神支店	54	483	82.7	83.5
61	三井住友銀行	河内長野支店	4	349	96.0	96.4
62	南都銀行	河内長野支店	10	338	94.1	81.2
63	紀陽銀行	堺支店	10	308	90.7	91.8
64	紀陽銀行	大阪堂島営業部	3	272	266.3	270.0
65	紀南農業協同組合	田辺支所	31	268	123.9	125.7
66	紀陽銀行	江坂支店	4	254	98.1	98.1
67	紀南農業協同組合	朝来支所	21	248	110.4	109.5
68	りそな銀行	久米田支店	3	183	89.6	90.4
69	池田泉州銀行	泉州営業部	7	183	98.2	98.3
70	紀陽銀行	河内長野支店	4	169	101.0	101.5
71	紀陽銀行	羽倉崎連合店	10	142	68.1	68.8
72	三菱UFJ銀行	河内長野支店	5	140	99.5	95.6
73	紀陽銀行	岸和田連合店	2	139	96.5	97.2
74	りそな銀行	難波支店	3	134	65.6	66.7
75	徳島大正銀行	大阪支店	4	109	79.1	80.5
76	池田泉州銀行	難波支店	1	101	81.5	82.8

*連合店(サテライト店)等の実績は統括店(母店)に合算しております。
*保証債務残高1億円以上の店舗を表示しております。

業種別保証実績(令和6年2月末現在)

(単位:千円、%)

	当月中承諾					本年度中承諾					債務残高					本年度中代位弁済				
	件数	前年比	金額	前年比	構成比	件数	前年比	金額	前年比	構成比	件数	前年比	金額	前年比	構成比	件数	前年比	金額	前年比	構成比
食料品工業	11	64.7	409,200	83.0	6.0	131	118.0	3,116,880	117.9	4.5	819	91.9	13,496,267	92.2	4.5	10	83.3	31,717	21.0	1.4
繊維品工業	12	400.0	238,440	808.3	3.5	71	144.9	1,136,457	116.1	1.6	411	90.3	5,412,528	90.5	1.8	0	—	0	—	0.0
木材製品製造業	0	—	0	—	0.0	38	223.5	682,325	188.8	1.0	220	98.2	3,292,996	94.1	1.1	0	—	0	—	0.0
家具建具工業	10	500.0	188,925	7557.0	2.8	42	155.6	729,525	357.1	1.0	253	87.2	2,885,349	87.3	1.0	9	100.0	86,268	190.8	3.9
紙工業	0	—	0	—	0.0	4	133.3	171,500	762.2	0.2	46	95.8	819,864	105.4	0.3	0	—	0	—	0.0
印刷製本業	3	37.5	108,500	156.6	1.6	28	96.6	535,996	126.5	0.8	145	82.9	1,861,776	80.7	0.6	3	—	90,923	—	4.1
化学工業	1	50.0	20,000	14.3	0.3	14	155.6	354,524	82.3	0.5	75	88.2	1,877,614	90.4	0.6	0	—	0	—	0.0
石油石炭工業	0	—	0	—	0.0	1	50.0	80,000	66.7	0.1	8	133.3	592,176	170.8	0.2	0	—	0	—	0.0
ゴム工業	3	75.0	50,000	102.0	0.7	34	309.1	953,758	499.3	1.4	158	86.3	2,878,352	91.8	1.0	6	—	156,003	—	7.0
皮革工業	1	—	1,500	—	0.0	7	233.3	142,300	273.7	0.2	29	96.7	458,936	98.8	0.2	0	—	0	—	0.0
窯業	1	50.0	80,000	160.0	1.2	22	275.0	725,500	322.9	1.0	108	93.9	2,275,121	93.7	0.8	0	—	0	—	0.0
機械工業	1	20.0	12,000	12.8	0.2	55	141.0	1,416,940	194.8	2.0	295	88.3	5,007,038	91.9	1.7	0	—	0	—	0.0
電気機器工業	2	100.0	21,000	33.9	0.3	12	133.3	182,700	98.2	0.3	71	89.9	735,333	76.6	0.2	0	—	0	—	0.0
車輛工業	0	—	0	—	0.0	11	366.7	166,317	554.4	0.2	24	72.7	372,721	78.1	0.1	6	—	95,918	—	4.3
船舶工業	0	—	0	—	0.0	9	450.0	58,500	262.3	0.1	31	124.0	267,157	109.4	0.1	0	—	0	—	0.0
金属工業	9	300.0	208,000	126.8	3.0	45	125.0	1,386,900	163.7	2.0	336	88.7	5,679,585	92.3	1.9	4	400.0	112,902	11389.3	5.0
その他の工業	22	200.0	317,500	240.5	4.7	155	109.9	1,534,743	94.8	2.2	982	90.5	6,979,131	87.1	2.3	8	114.3	21,621	19.3	1.0
製造業計	76	128.8	1,655,065	128.8	24.3	679	136.1	13,374,865	147.2	19.1	4,011	90.4	54,891,944	91.1	18.4	46	58.2	595,351	45.9	26.6
農林漁業	1	—	1,000	—	0.0	11	110.0	44,100	39.3	0.1	54	108.0	380,855	89.7	0.1	0	—	0	—	0.0
鉱業	1	—	80,000	—	1.2	2	100.0	160,000	326.5	0.2	6	60.0	255,168	124.2	0.1	0	—	0	—	0.0
建設業	96	107.9	1,593,950	102.9	23.4	1,150	119.8	18,893,098	134.8	27.0	6,250	92.3	74,089,988	91.6	24.9	55	91.7	481,413	125.1	21.5
卸売業	13	54.2	654,600	74.6	9.6	363	118.6	9,170,747	135.5	13.1	2,308	89.4	38,416,818	90.6	12.9	20	222.2	259,014	338.0	11.6
小売業	58	134.9	901,088	164.9	13.2	572	121.7	8,372,586	134.2	12.0	3,222	93.0	34,499,100	95.1	11.6	27	75.0	319,264	120.9	14.3
飲食業	13	41.9	219,300	81.4	3.2	226	120.2	2,065,956	122.6	3.0	1,580	94.1	10,721,776	93.0	3.6	21	150.0	99,940	240.6	4.5
運送倉庫業	8	66.7	248,943	72.0	3.6	148	98.7	3,852,392	131.1	5.5	1,001	93.1	17,488,616	96.4	5.9	12	92.3	193,857	142.9	8.7
サービス業	73	105.8	1,219,910	135.5	17.9	723	118.5	10,982,531	154.1	15.7	4,461	94.9	48,311,293	95.5	16.2	32	88.9	250,079	57.3	11.2
不動産業	14	87.5	244,700	88.9	3.6	201	104.1	2,889,361	86.3	4.1	1,204	103.8	16,847,220	100.7	5.7	3	—	40,377	—	1.8
その他の産業	2	—	4,000	—	0.1	15	136.4	71,550	101.9	0.1	381	91.1	1,889,453	81.6	0.6	0	—	0	—	0.0
非製造業計	279	98.2	5,167,491	108.5	75.7	3,411	117.6	56,502,321	133.4	80.9	20,467	93.4	242,900,287	93.6	81.6	170	97.7	1,643,944	121.0	73.4
合計	355	103.5	6,822,556	112.8	100.0	4,090	120.3	69,877,186	135.8	100.0	24,478	92.9	297,792,231	93.1	100.0	216	85.4	2,239,295	84.4	100.0

※ 金額欄はすべて四捨五入となっていますので、内訳が合計金額と一致しない場合があります。

制度別保証実績(令和6年2月末現在)

(単位:千円、%)

一般制度	当月中承諾			本年度中承諾					債務残高					本年度中代位弁済					
	件数	金額	前年比	件数	前年比	金額	前年比	構成比	件数	前年比	金額	前年比	構成比	件数	前年比	金額	前年比	構成比	
現在取扱中制度 ※㊦とは、現在取扱中の金融機関提携保証制度です。																			
㊦ 大口無担保提携保証	5	164,000	328.0	16	55.2	569,000	51.3	0.8	245	74.9	3,640,954	73.1	1.2	3300.0	40,267	829.3	1.8		
㊦ 不動産担保型提携保証	16	682,800	409.8	132	107.3	3,665,130	143.8	5.2	634	115.9	14,980,715	110.2	5.0	1	—	31,105	—	1.4	
㊦ わかやまミライⅡ	6	313,000	601.9	17	60.7	834,000	105.9	1.2	75	115.4	2,455,113	113.3	0.8	0	—	0	—	—	
㊦ S D G s 保証	14	168,800	65.9	179	54.6	1,763,640	53.0	2.5	465	149.5	3,893,202	134.5	1.3	1	—	754	—	0.0	
㊦ 当貸プライム(約弁)	0	0	—	2	—	150,000	—	0.2	4	80.0	350,000	92.1	0.1	0	—	0	—	—	
㊦ 当貸プライム(随弁)	1	60,000	75.0	22	157.1	1,440,000	188.0	2.1	46	115.0	2,947,854	107.8	1.0	0	—	0	—	—	
㊦ D X 当貸(約弁)	0	0	—	4	—	13,000	—	0.0	3	—	10,000	—	0.0	0	—	0	—	—	
㊦ D X 当貸(随弁)	0	0	—	3	—	23,000	—	0.0	3	—	23,000	—	0.0	0	—	0	—	—	
㊦ 資金集約プランI借換	1	200,000	—	6	85.7	655,000	163.8	0.9	107	81.7	3,771,170	93.7	1.3	1	—	10,532	—	0.5	
一 般 保 証	14	267,790	102.9	86	96.6	1,404,326	71.8	2.0	300	94.3	3,782,975	113.2	1.3	2	28.6	5,541	10.1	0.2	
長 期 保 証	1	15,100	25.2	6	75.0	114,600	51.3	0.2	90	101.1	1,757,204	94.0	0.6	0	—	0	—	—	
M A X 2 8 0	0	0	—	32	91.4	2,364,000	90.5	3.4	142	118.3	8,327,025	112.7	2.8	0	—	0	—	—	
たんけいネクスト	4	64,500	74.6	58	90.6	1,592,500	91.6	2.3	65	90.3	1,863,137	95.3	0.6	0	—	0	—	—	
たんけいネクスト(税理士連携)	1	40,700	100.0	10	90.9	387,700	87.0	0.6	10	90.9	387,700	87.0	0.1	0	—	0	—	—	
長期経営資金	0	0	—	0	—	0	—	—	4	57.1	64,944	47.5	0.0	0	—	0	—	—	
一般商手等割引	1	10,000	—	3	60.0	30,000	63.8	0.0	3	60.0	30,000	63.8	0.0	0	—	0	—	—	
手形貸付根保証	0	0	—	0	—	0	—	—	0	—	0	—	—	0	—	0	—	—	
当座貸越根保証(約弁)	3	120,000	118.8	28	84.8	556,000	102.0	0.8	82	89.1	1,382,979	91.3	0.5	2100.0	96,141	481.6	4.3		
当座貸越根保証(随弁)	15	403,000	114.2	138	99.3	3,073,400	87.7	4.4	323	98.2	7,605,763	98.8	2.6	6150.0	75,987	74.7	3.4		
カードローン(約弁)	7	26,500	54.1	112	112.0	669,500	116.6	1.0	236	90.8	1,354,775	93.6	0.5	5250.0	17,725	475.3	0.8		
カードローン(随弁)	1	5,000	50.0	15	214.3	106,000	230.4	0.2	23	79.3	171,443	81.2	0.1	0	—	0	—	—	
カードローンJ(約弁)	26	63,700	353.9	152	100.7	369,600	84.8	0.5	377	87.9	960,136	87.6	0.3	3100.0	4,685	90.6	0.2		
カードローンJ(随弁)	0	0	—	3	33.3	12,000	42.1	0.0	12	85.7	33,356	80.2	0.0	1	—	2,750	—	0.1	
カードローンS(約弁)	0	0	—	0	—	0	—	—	0	—	0	—	—	0	—	0	—	—	
カードローンS(随弁)	0	0	—	0	—	0	—	—	0	—	0	—	—	0	—	0	—	—	
輸 入 保 証	0	0	—	0	—	0	—	—	0	—	0	—	—	0	—	0	—	—	
商工小口資金保証	0	0	—	0	—	0	—	—	0	—	0	—	—	0	—	0	—	—	
求償権消滅保証(一般保証適用分)	0	0	—	0	—	0	—	—	6	100.0	140,207	98.4	0.0	0	—	0	—	—	
特定社債保証(総額引受)	0	0	—	1	—	24,000	—	0.0	14	82.4	661,360	85.8	0.2	0	—	0	—	—	
S D G s 社 債 (総 額)	2	176,000	220.0	26	108.3	1,632,000	107.4	2.3	51	221.7	2,943,120	199.8	1.0	0	—	0	—	—	
S D G s 社 債 (私 募)	0	0	—	1	—	24,000	—	0.0	1	—	24,000	—	0.0	0	—	0	—	—	
流動資産担保融資(根保-約弁)	0	0	—	1	100.0	160,000	100.0	0.2	1	100.0	160,000	100.0	0.1	0	—	0	—	—	
流動資産担保融資(根保-随弁)	0	0	—	1	100.0	10,400	100.0	0.0	3	100.0	16,877	91.8	0.0	0	—	0	—	—	

制度別保証実績(令和6年2月末現在)

(単位:千円、%)

一般制度	当月中承諾			本年度中承諾				債務残高				本年度中代位弁済						
	件数	金額	前年比	件数	前年比	金額	前年比	構成比	件数	前年比	金額	前年比	構成比	件数	前年比	金額	前年比	構成比
新規取扱終了制度	※新規取扱終了制度は、承諾・債務残高・代位弁済の各項目の数値がオールゼロのものは記載していません。																	
M A X 2 0 0	0	0	—	0	—	0	—	—	91	68.4	1,612,149	57.6	0.5	0	—	0	—	—
M A X 5 0	0	0	—	0	—	0	—	—	10	83.3	68,356	52.7	0.0	0	—	0	—	—
無担保推薦保証Ⅱ[南都]	0	0	—	0	—	0	—	—	2	100.0	30,916	95.9	0.0	0	—	0	—	—
一括返済型融資保証	0	0	—	0	—	0	—	—	1	100.0	30,000	100.0	0.0	0	—	0	—	—
連携融資保証	0	0	—	0	—	0	—	—	57	72.2	425,276	72.7	0.1	0	—	0	—	—
地域活性化資金	0	0	—	0	—	0	—	—	20	58.8	8,830	40.4	0.0	1	—	414	—	0.0
たんけいサポート	1	50,000	90.9	42	84.0	1,251,000	84.3	1.8	51	87.9	1,537,000	88.6	0.5	0	—	0	—	—
わかやまミライ	0	0	—	0	—	0	—	—	146	82.0	2,633,080	75.3	0.9	1	20.0	3,008	4.6	0.1
当座貸越(約弁)	0	0	—	0	—	0	—	—	1	100.0	9,032	98.7	0.0	0	—	0	—	—
無担保当貸 新G1-I型随弁	0	0	—	0	—	0	—	—	0	—	0	—	—	1	—	96,922	—	4.3
スクラム当貸[きのくに]	0	0	—	0	—	0	—	—	2	100.0	19,170	100.0	0.0	0	—	0	—	—
当座貸越(随弁)	0	0	—	0	—	0	—	—	2	50.0	28,567	74.6	0.0	0	—	0	—	—
カードローン02(約弁)	0	0	—	0	—	0	—	—	2	100.0	3,737	82.1	0.0	0	—	0	—	—
カードローン02(随弁)	0	0	—	0	—	0	—	—	1	100.0	656	100.0	0.0	0	—	0	—	—
カードローン10(約弁)	0	0	—	0	—	0	—	—	2	100.0	2,266	94.0	0.0	0	—	0	—	—
商工スモールローン	0	0	—	0	—	0	—	—	1	100.0	38	6.4	0.0	0	—	0	—	—
スモール・ビジネス保証	0	0	—	0	—	0	—	—	9	81.8	14,556	89.0	0.0	0	—	0	—	—
資金集約プランI型	0	0	—	0	—	0	—	—	3	60.0	131,981	93.9	0.0	0	—	0	—	—
資金集約プランII型	0	0	—	0	—	0	—	—	9	81.8	229,447	85.8	0.1	0	—	0	—	—
資金集約プランII再生	0	0	—	0	—	0	—	—	2	100.0	29,406	85.5	0.0	0	—	0	—	—
元気くまの[新宮信]	0	0	—	0	—	0	—	—	1	100.0	1,263	97.4	0.0	0	—	0	—	—
泉州スピードライン和歌山[泉州]	0	0	—	0	—	0	—	—	2	100.0	19,948	100.0	0.0	0	—	0	—	—
南都スピードローン3000	0	0	—	0	—	0	—	—	1	100.0	4,106	85.1	0.0	0	—	0	—	—
スピードローンS・II[南都]	0	0	—	0	—	0	—	—	5	100.0	52,105	97.7	0.0	0	—	0	—	—
紀陽ネットワークファンド	0	0	—	0	—	0	—	—	1	100.0	6,317	100.0	0.0	0	—	0	—	—
紀陽ビッグ・チャージ	0	0	—	0	—	0	—	—	4	100.0	70,446	96.8	0.0	0	—	0	—	—
ビッグ・チャージⅢ	0	0	—	0	—	0	—	—	15	83.3	234,184	83.8	0.1	0	—	0	—	—
ネットワーク・ファンド保証Ⅱ[きのくに]	0	0	—	0	—	0	—	—	1	100.0	3,259	100.0	0.0	0	—	0	—	—
スクラム証貸[きのくに]	0	0	—	0	—	0	—	—	3	100.0	8,836	95.8	0.0	0	—	0	—	—
スクラムⅡ[きのくに]	0	0	—	0	—	0	—	—	2	100.0	12,737	100.0	0.0	0	—	0	—	—
パワースクラム	0	0	—	0	—	0	—	—	6	100.0	31,207	99.6	0.0	0	—	0	—	—
スクラム20[きのくに]	0	0	—	0	—	0	—	—	1	100.0	7,971	96.4	0.0	0	—	0	—	—
アクティブプラン25[きのくに]	0	0	—	0	—	0	—	—	139	56.7	359,645	43.6	0.1	0	—	0	—	—
きずな20[きのくに]	0	0	—	0	—	0	—	—	2	100.0	5,450	87.8	0.0	0	—	0	—	—
社会貢献社債(総額)	0	0	—	0	—	0	—	—	189	85.1	7,574,240	74.5	2.5	0	—	0	—	—
一般制度計	119	2,830,890	155.2	1,096	87.1	22,893,796	94.0	32.8	4,109	95.4	78,945,187	96.9	26.5	28	71.8	385,832	74.6	17.2

※ 金額欄はすべて四捨五入となっていますので、内訳が合計金額と一致しない場合があります。

制度別保証実績(令和6年2月末現在)

(単位:千円、%)

県 制 度	当月中承諾			本年度中承諾				債 務 残 高				本年度中代位弁済						
	件数	金 額	前年比	件数	前年比	金 額	前年比	構成比	件数	前年比	金 額	前年比	構成比	件数	前年比	金 額	前年比	構成比
現在取扱中制度																		
小企業応援資金—一般(運転)	0	0	—	13	65.0	77,500	98.1	0.1	100	64.9	255,352	69.7	0.1	2	100.0	5,437	35.8	0.2
小企業応援資金—一般(設備)	0	0	—	7	63.6	68,200	88.8	0.1	48	84.2	246,377	114.6	0.1	0	—	0	—	—
小企業応援資金—組合	0	0	—	0	—	0	—	—	0	—	0	—	—	0	—	0	—	—
小企業応援資金—特小	0	0	—	2	66.7	12,000	66.7	0.0	18	100.0	51,529	97.1	0.0	1	—	1,281	—	0.1
小企業応援資金—特小(NPO)	0	0	—	0	—	0	—	—	0	—	0	—	—	0	—	0	—	—
振興対策—一般(運転)	2	30,800	56.0	81	96.4	725,300	83.8	1.0	556	77.8	2,746,892	74.8	0.9	2	33.3	10,140	28.7	0.5
振興対策—一般(設備)	2	17,600	78.2	50	73.5	346,760	47.0	0.5	559	93.2	3,384,906	85.5	1.1	0	—	0	—	—
振興対策資金—組合枠	0	0	—	0	—	0	—	—	0	—	0	—	—	0	—	0	—	—
振興対策—環境保全枠	0	0	—	0	—	0	—	—	0	—	0	—	—	0	—	0	—	—
経営支援資金—一般	0	0	—	2	40.0	34,000	35.4	0.0	32	62.7	199,084	71.6	0.1	0	—	0	—	—
経営支援資金—セーフティ	0	0	—	19	18.3	366,600	33.6	0.5	314	88.5	5,261,533	79.9	1.8	2	66.7	40,655	118.8	1.8
経営支援資金—一般(災害)	0	0	—	0	—	0	—	—	4	80.0	14,568	62.8	0.0	0	—	0	—	—
経営支援資金—一般(感染症)	0	0	—	0	—	0	—	—	0	—	0	—	—	0	—	0	—	—
経営支援資金—危機対応	0	0	—	0	—	0	—	—	297	88.7	6,425,540	81.9	2.2	0	—	0	—	—
経営支援資金(伴走支援)	136	2,884,433	106.6	1,760	195.8	34,301,482	240.9	49.1	3,100	223.0	50,883,357	255.7	17.1	16	320.0	142,053	430.2	6.3
短期決済資金—一般	4	39,000	185.7	41	146.4	406,136	112.8	0.6	24	150.0	295,158	133.1	0.1	0	—	0	—	—
短期決済資金—流動(個別)	0	0	—	0	—	0	—	—	0	—	0	—	—	0	—	0	—	—
短期決済資金—流動根(約弁)	0	0	—	0	—	0	—	—	0	—	0	—	—	0	—	0	—	—
短期決済資金—流動根(随弁)	0	0	—	0	—	0	—	—	0	—	0	—	—	0	—	0	—	—
資金繰り安定—借換	16	256,800	153.3	181	95.8	3,097,081	96.0	4.4	1,842	82.8	15,905,651	80.3	5.3	25	119.0	192,937	97.9	8.6
資金繰り安定—再生計画(責任共有外)	0	0	—	0	—	0	—	—	37	86.0	534,147	72.6	0.2	0	—	0	—	—
資金繰り安定—再生計画(責任共有借換)	0	0	—	0	—	0	—	—	57	81.4	1,422,435	77.1	0.5	3	—	93,642	—	4.2
資金繰り安定—再生計画(責任共有建設)	0	0	—	0	—	0	—	—	19	79.2	175,438	66.6	0.1	2	200.0	61,906	1260.8	2.8
資金繰り安定資金—セーフティ	2	15,700	224.3	14	29.2	85,100	13.3	0.1	162	84.8	2,531,935	71.2	0.9	5	250.0	61,805	412.9	2.8
成長サポート—人材投資	0	0	—	0	—	0	—	—	0	—	0	—	—	0	—	0	—	—
成長サポート—チャレンジ応援	4	23,900	31.9	79	316.0	564,549	144.6	0.8	52	236.4	315,937	125.4	0.1	0	—	0	—	—
成長サポート—チャレンジ応援(建物取得)	0	0	—	0	—	0	—	—	1	100.0	32,664	94.9	0.0	0	—	0	—	—
成長サポート—観光振興対策	0	0	—	0	—	0	—	—	3	100.0	14,849	85.0	0.0	0	—	0	—	—
成長サポート—観光振興対策(建物取得)	0	0	—	0	—	0	—	—	3	100.0	40,402	93.5	0.0	0	—	0	—	—
成長サポート資金—チャレンジ応援DX	0	0	—	0	—	0	—	—	0	—	0	—	—	0	—	0	—	—
安全・安心推進—防災対策推進	0	0	—	0	—	0	—	—	2	66.7	41,340	55.9	0.0	0	—	0	—	—
安全・安心推進—エネルギー政策	0	0	—	3	150.0	31,500	141.9	0.0	270	89.1	1,167,109	75.1	0.4	0	—	0	—	—
事業承継支援—事業承継支援	0	0	—	1	100.0	36,580	271.0	0.1	4	200.0	68,394	258.9	0.0	0	—	0	—	—
事業承継支援—事業承継 建物	0	0	—	0	—	0	—	—	0	—	0	—	—	0	—	0	—	—
事業承継支援—承継特別(経保コ無承継予定)	0	0	—	0	—	0	—	—	0	—	0	—	—	0	—	0	—	—
事業承継支援—承継特別(経保コ無承継済み)	0	0	—	0	—	0	—	—	0	—	0	—	—	0	—	0	—	—
事業承継支援—承継特別(経保コ有承継予定)	0	0	—	0	—	0	—	—	1	100.0	6,348	86.4	0.0	0	—	0	—	—
事業承継支援—承継特別(経保コ有承継済み)	0	0	—	0	—	0	—	—	1	100.0	53,108	90.0	0.0	0	—	0	—	—
事業承継支援—承継借換(経保コ—有)	0	0	—	0	—	0	—	—	0	—	0	—	—	0	—	0	—	—
事業承継支援—承継借換(経保コ—有)	0	0	—	0	—	0	—	—	0	—	0	—	—	0	—	0	—	—
資金繰り安定—再生感染(責任共有外)	2	8,186	—	7	100.0	85,492	64.8	0.1	22	129.4	351,447	105.2	0.1	1	—	53,796	—	2.4
資金繰り安定—再生感染(責任共有)	5	99,040	73.1	15	88.2	316,332	57.5	0.5	63	126.0	1,592,873	119.1	0.5	1	—	18,296	—	0.8
資金繰り安定—再生感染(責任共有建設)	0	0	—	1	14.3	22,000	16.7	0.0	9	100.0	242,669	138.0	0.1	1	—	4,360	—	0.2
新規開業資金—創業	7	24,300	68.3	94	106.8	388,150	92.0	0.6	609	112.6	1,817,815	108.3	0.6	3	50.0	9,106	58.7	0.4
新規開業資金—創業サポート	6	17,500	350.0	41	120.6	179,210	86.8	0.3	142	124.6	583,691	110.5	0.2	0	—	0	—	—
新規開業資金—SSS	0	0	—	3	—	21,000	—	0.0	3	—	20,820	—	0.0	0	—	0	—	—
新規開業資金—SSSサポート	0	0	—	2	—	13,000	—	0.0	2	—	13,000	—	0.0	0	—	0	—	—
小企業応援資金—小口	35	92,400	71.0	415	97.6	1,306,210	97.5	1.9	1,786	99.8	3,540,177	104.9	1.2	17	89.5	28,620	101.0	1.3
新規開業資金—再挑戦	0	0	—	0	—	0	—	—	2	100.0	13,899	86.6	0.0	0	—	0	—	—
資金繰り安定資金—危機対応	0	0	—	0	—	0	—	—	31	86.1	444,914	79.6	0.1	0	—	0	—	—

制度別保証実績(令和6年2月末現在)

(単位:千円、%)

県制度	当月中承諾			本年度中承諾					債務残高					本年度中代位弁済				
	件数	金額	前年比	件数	前年比	金額	前年比	構成比	件数	前年比	金額	前年比	構成比	件数	前年比	金額	前年比	構成比
新規取扱終了制度	※新規取扱終了制度は、承諾・債務残高・代位弁済の各項目の数値がオールゼロのものは記載しておりません。																	
夏季融資	0	0	—	0	—	0	—	—	1	100.0	3,692	100.0	0.0	0	—	0	—	—
振興一般(運転)	0	0	—	0	—	0	—	—	5	71.4	10,949	82.3	0.0	0	—	0	—	—
振興一般(設備)	0	0	—	0	—	0	—	—	7	100.0	51,147	93.3	0.0	0	—	0	—	—
経営支援資金—一般/セーフティ	0	0	—	0	—	0	—	—	85	97.7	733,351	92.2	0.2	1	16.7	47,290	57.3	2.1
経営支援資金—景気対応緊急	0	0	—	0	—	0	—	—	56	90.3	414,252	96.3	0.1	1	50.0	6,335	36.1	0.3
経営支援資金—緊急支援	0	0	—	0	—	0	—	—	181	55.4	779,063	60.0	0.3	5	62.5	16,961	43.8	0.8
経営支援—震災対応	0	0	—	0	—	0	—	—	23	95.8	341,182	98.6	0.1	0	—	0	—	—
経営支援資金(新型コロナ感染症対応)	0	0	—	0	—	0	—	—	8,913	78.0	100,459,933	70.4	33.7	86	102.4	773,258	113.6	34.5
経営支援資金(観光関連枠)	0	0	—	0	—	0	—	—	63	95.5	1,244,954	84.4	0.4	0	—	0	—	—
災害復旧②災害救助	0	0	—	0	—	0	—	—	1	100.0	500	14.3	0.0	0	—	0	—	—
災害復旧③県内全域	0	0	—	0	—	0	—	—	4	80.0	27,185	71.5	0.0	0	—	0	—	—
ベンチャー企業支援資金融資	0	0	—	0	—	0	—	—	2	100.0	30,143	84.0	0.0	0	—	0	—	—
環境保全施設整備資金	0	0	—	0	—	0	—	—	1	100.0	9,656	92.5	0.0	0	—	0	—	—
不況対策特別資金	0	0	—	0	—	0	—	—	5	100.0	35,354	90.2	0.0	0	—	0	—	—
緊急経済対策資金(長期)	0	0	—	0	—	0	—	—	5	83.3	27,360	65.5	0.0	1	100.0	11,765	92.1	0.5
信用組合対策特別資金(県信)	0	0	—	0	—	0	—	—	2	100.0	9,735	93.6	0.0	0	—	0	—	—
資金繰り円滑化特別支援資金	0	0	—	0	—	0	—	—	14	93.3	101,590	86.0	0.0	0	—	0	—	—
元気わかやま資金—(運転)	0	0	—	0	—	0	—	—	8	80.0	70,541	73.2	0.0	1	100.0	20,495	273.4	0.9
資金繰り安定—経営力強化(責任共有)	0	0	—	0	—	0	—	—	6	100.0	47,624	80.2	0.0	0	—	0	—	—
資金繰り安定—経営力強化(責任共有外)	0	0	—	0	—	0	—	—	2	100.0	8,745	54.3	0.0	0	—	0	—	—
資金繰り安定—再生計画(責任共有)	0	0	—	0	—	0	—	—	11	78.6	123,696	67.7	0.0	0	—	0	—	—
成長サポート—事業承継支援	0	0	—	0	—	0	—	—	1	100.0	4,879	85.1	0.0	0	—	0	—	—
災害復旧①激甚災害	0	0	—	0	—	0	—	—	3	100.0	27,491	99.6	0.0	0	—	0	—	—
災害復旧③4号指定	0	0	—	0	—	0	—	—	1	100.0	2,521	99.1	0.0	0	—	0	—	—
新規開業資金—創業(支援)	0	0	—	0	—	0	—	—	1	100.0	2,592	78.8	0.0	0	—	0	—	—
資金繰り安定—緊急支援	0	0	—	0	—	0	—	—	237	65.5	2,088,474	72.0	0.7	4	44.4	47,440	54.5	2.1
資金繰り安定—震災対応	0	0	—	0	—	0	—	—	5	100.0	114,080	97.0	0.0	0	—	0	—	—
資金繰り安定—緊急対策	0	0	—	0	—	0	—	—	64	91.4	943,136	96.6	0.3	1	25.0	5,722	4.6	0.3
資金繰り安定—景気対応	0	0	—	0	—	0	—	—	32	86.5	437,842	93.8	0.1	1	50.0	20,556	31.6	0.9
県制度計	221	3,509,659	100.9	2,831	136.9	42,484,182	171.7	60.8	19,914	91.7	208,847,024	90.2	70.1	182	92.4	1,673,856	102.7	74.7

※ 金額欄はすべて四捨五入となっていますので、内訳が合計金額と一致しない場合があります。

制度別保証実績(令和6年2月末現在)

(単位:千円、%)

市町村制度	当月中承諾			本年度中承諾				債務残高				本年度中代位弁済						
	件数	金額	前年比	件数	前年比	金額	前年比	構成比	件数	前年比	金額	前年比	構成比	件数	前年比	金額	前年比	構成比
現在取扱中制度																		
普通事業資金—一般	0	0	—	0	—	0	—	—	4	100.0	10,614	64.8	0.0	0	—	0	—	—
普通事業資金—まちなか	0	0	—	0	—	0	—	—	0	—	0	—	—	0	—	0	—	—
海外展開支援資金	0	0	—	0	—	0	—	—	0	—	0	—	—	0	—	0	—	—
起業家支援資金	0	0	—	0	—	0	—	—	3	60.0	4,760	30.5	0.0	0	—	0	—	—
起業家支援資金—まちなか	0	0	—	0	—	0	—	—	1	50.0	8,294	75.6	0.0	0	—	0	—	—
小口応援資金—まちなか	0	0	—	0	—	0	—	—	0	—	0	—	—	0	—	0	—	—
しゃくなげ融資保証[高野町]	0	0	—	0	—	0	—	—	0	—	0	—	—	0	—	0	—	—
小口応援資金—一般	0	0	—	0	—	0	—	—	4	100.0	12,915	74.4	0.0	0	—	0	—	—
セーフティネット資金	0	0	—	0	—	0	—	—	0	—	0	—	—	0	—	0	—	—
災害復旧支援資金	0	0	—	0	—	0	—	—	0	—	0	—	—	0	—	0	—	—
災害復旧支援資金(感染症)	0	0	—	0	—	0	—	—	0	—	0	—	—	0	—	0	—	—
新規取扱終了制度 ※新規取扱終了制度は、承諾・債務残高・代位弁済の各項目の数値がオールゼロのものは記載しておりません。																		
市資金繰り円滑化借換資金	0	0	—	0	—	0	—	—	1	50.0	1,920	42.2	0.0	0	—	0	—	—
起業家支援資金—まちなか(特定支援)	0	0	—	0	—	0	—	—	1	100.0	5,000	76.9	0.0	0	—	0	—	—
市町村制度計	0	0	—	0	—	0	—	—	14	77.8	43,503	61.0	0.0	0	—	0	—	—

※ 金額欄はすべて四捨五入となっていますので、内訳が合計金額と一致しない場合があります。

(単位:千円、%)

国制度	当月中承諾			本年度中承諾				債務残高				本年度中代位弁済						
	件数	金額	前年比	件数	前年比	金額	前年比	構成比	件数	前年比	金額	前年比	構成比	件数	前年比	金額	前年比	構成比
現在取扱中制度																		
災害関係保証	0	0	—	0	—	0	—	—	0	—	0	—	—	0	—	0	—	—
経営安定関連保証	2	51,000	85.0	5	100.0	266,500	77.7	0.4	30	120.0	1,319,024	119.1	0.4	0	—	0	—	—
借換保証Ⅱ—2	0	0	—	0	—	0	—	—	5	62.5	54,871	31.8	0.0	1	—	6,869	—	0.3
借換保証Ⅱ—3	0	0	—	0	—	0	—	—	2	100.0	27,401	86.1	0.0	0	—	0	—	—
借換保証Ⅲ—2	0	0	—	0	—	0	—	—	6	85.7	95,705	88.5	0.0	0	—	0	—	—
借換保証Ⅲ—3	0	0	—	0	—	0	—	—	7	100.0	173,058	88.1	0.1	0	—	0	—	—
条件変更改善型借換保証	0	0	—	0	—	0	—	—	12	85.7	309,182	83.5	0.1	0	—	0	—	—
借換保証Ⅴ経安	0	0	—	0	—	0	—	—	0	—	0	—	—	0	—	0	—	—
借換保証Ⅴ一般	0	0	—	0	—	0	—	—	0	—	0	—	—	0	—	0	—	—
経営革新関連保証	0	0	—	0	—	0	—	—	0	—	0	—	—	0	—	0	—	—
特例経営力向上関連保証	0	0	—	0	—	0	—	—	0	—	0	—	—	0	—	0	—	—
創業関連保証	0	0	—	0	—	0	—	—	8	100.0	41,347	86.1	0.0	0	—	0	—	—
小口零細企業保証	0	0	—	0	—	0	—	—	9	75.0	11,819	64.1	0.0	0	—	0	—	—
東日本大震災復興緊急	0	0	—	0	—	0	—	—	3	75.0	14,914	55.7	0.0	1	—	11,926	—	0.5
危機関連保証	0	0	—	0	—	0	—	—	4	80.0	162,655	60.1	0.1	1	—	68,142	—	3.0
伴走支援型特別保証	11	393,308	58.9	149	236.5	4,039,123	217.2	5.8	216	291.9	5,528,409	301.0	1.9	0	—	0	—	—
改善サポート(責任共有)	0	0	—	0	—	0	—	—	17	100.0	258,400	91.7	0.1	0	—	0	—	—
改善サポート(責任共有外)	0	0	—	0	—	0	—	—	3	100.0	99,359	91.7	0.0	0	—	0	—	—
改善サポート(求償消滅)	0	0	—	0	—	0	—	—	5	100.0	98,667	89.4	0.0	0	—	0	—	—
財務要件型無保証人保証	0	0	—	0	—	0	—	—	3	75.0	86,588	81.5	0.0	0	—	0	—	—
事業承継特別保証(経保コ無)	0	0	—	0	—	0	—	—	0	—	0	—	—	0	—	0	—	—
事業承継特別保証(経保コ有)	0	0	—	0	—	0	—	—	2	100.0	43,346	76.4	0.0	0	—	0	—	—
経営承継借換関連保証(経保コ無)	0	0	—	0	—	0	—	—	0	—	0	—	—	0	—	0	—	—
経営承継借換関連保証(経保コ有)	0	0	—	0	—	0	—	—	0	—	0	—	—	0	—	0	—	—
改善サポート感染対応(責任共有)	0	0	—	3	—	28,280	—	0.0	5	250.0	45,402	246.2	0.0	0	—	0	—	—
改善サポート感染対応(責任共有外)	2	37,699	—	5	—	163,299	—	0.2	3	—	125,600	—	0.0	0	—	0	—	—
改善サポート感染対応(求償消滅)	0	0	—	1	—	2,006	—	0.0	3	75.0	57,565	38.1	0.0	2	—	89,821	—	4.0
新規取扱終了制度 ※新規取扱終了制度は、承諾・債務残高・代位弁済の各項目の数値がオールゼロのものは記載しておりません。																		
経安借換保証(要綱Ⅲ)	0	0	—	0	—	0	—	—	14	77.8	163,604	72.2	0.1	1	—	2,849	—	0.1
経安借換保証(要綱Ⅳ)	0	0	—	0	—	0	—	—	10	90.9	77,524	92.7	0.0	0	—	0	—	—
中小企業金融安定化保証	0	0	—	0	—	0	—	—	5	100.0	5,705	78.6	0.0	0	—	0	—	—
金融環境(金融安定化)	0	0	—	0	—	0	—	—	3	100.0	24,324	90.8	0.0	0	—	0	—	—
景気対応緊急保証制度	0	0	—	0	—	0	—	—	61	95.3	1,099,902	95.5	0.4	0	—	0	—	—
経営力強化保証(責任共有対象)	0	0	—	0	—	0	—	—	1	50.0	16,460	94.4	0.0	0	—	0	—	—
経営力強化保証(責任共有対象外)	0	0	—	0	—	0	—	—	4	100.0	15,688	79.5	0.0	0	—	0	—	—
国制度計	15	482,007	64.4	163	229.6	4,499,208	192.3	6.4	441	142.3	9,956,518	151.9	3.3	6	35.3	179,607	35.4	8.0
合計	355	6,822,556	112.8	4,090	120.3	69,877,186	135.8	100.0	24,478	92.9	297,792,231	93.1	100.0	216	85.4	2,239,295	84.4	100.0

※ 金額欄はすべて四捨五入となっていますので、内訳が合計金額と一致しない場合があります。

市町村別保証実績(令和6年2月末現在)

(単位:千円、%)

	当月中承諾					本年度中承諾					債務残高					本年度中代位弁済				
	件数	前年比	金額	前年比	構成比	件数	前年比	金額	前年比	構成比	件数	前年比	金額	前年比	構成比	件数	前年比	金額	前年比	構成比
和歌山市	123	78.3	2,211,263	92.9	32.4	1,742	121.6	29,870,103	133.6	42.7	10,276	92.8	128,723,237	93.0	43.2	102	72.9	1,125,097	63.9	50.2
岩出市	14	87.5	204,300	101.8	3.0	160	107.4	2,614,976	115.4	3.7	1,098	94.9	12,941,204	97.1	4.3	6	42.9	10,890	6.5	0.5
紀の川市	19	86.4	465,063	111.3	6.8	175	82.5	3,802,843	117.2	5.4	1,276	90.5	15,811,541	92.4	5.3	19	158.3	236,656	278.1	10.6
橋本市	16	114.3	313,540	69.1	4.6	228	146.2	3,833,835	140.4	5.5	1,128	96.7	15,362,160	99.7	5.2	3	30.0	8,917	10.8	0.4
海南市	27	158.8	553,000	136.5	8.1	229	108.5	3,809,159	138.1	5.5	1,284	91.5	14,716,422	88.3	4.9	7	46.7	165,479	148.3	7.4
有田市	5	83.3	108,000	194.6	1.6	102	154.5	1,559,990	160.7	2.2	646	89.6	6,077,056	86.2	2.0	17	340.0	192,233	303.0	8.6
御坊市	8	160.0	46,000	34.4	0.7	111	142.3	1,724,338	156.5	2.5	723	88.9	8,113,350	90.3	2.7	0	—	0	—	0.0
田辺市	27	117.4	427,950	138.5	6.3	346	137.8	6,521,740	177.4	9.3	2,098	94.7	26,932,853	95.0	9.0	10	76.9	40,044	43.0	1.8
新宮市	18	105.9	521,800	133.2	7.6	151	104.1	2,538,550	127.9	3.6	998	91.5	10,864,410	91.7	3.6	14	280.0	86,513	235.2	3.9
九度山町	0	—	0	—	0.0	9	112.5	66,280	37.2	0.1	69	104.5	1,156,150	100.6	0.4	0	—	0	—	0.0
かつらぎ町	4	50.0	24,000	9.2	0.4	56	127.3	765,300	114.7	1.1	346	95.8	4,043,270	93.5	1.4	1	—	1,281	—	0.1
高野町	1	100.0	5,000	26.3	0.1	14	140.0	210,900	137.0	0.3	74	88.1	956,457	92.8	0.3	0	—	0	—	0.0
伊都郡計	5	55.6	29,000	10.3	0.4	79	127.4	1,042,480	104.4	1.5	489	95.7	6,155,877	94.6	2.1	1	25.0	1,281	3.3	0.1
紀美野町	8	133.3	126,400	106.2	1.9	30	100.0	512,100	102.4	0.7	226	91.1	2,642,339	93.0	0.9	2	40.0	1,317	5.3	0.1
海草郡計	8	133.3	126,400	106.2	1.9	30	100.0	512,100	102.4	0.7	226	91.1	2,642,339	93.0	0.9	2	40.0	1,317	5.3	0.1
広川町	4	400.0	103,400	1034.0	1.5	25	147.1	514,592	255.7	0.7	160	87.9	1,868,569	88.3	0.6	0	—	0	—	0.0
湯浅町	5	166.7	75,800	242.2	1.1	41	157.7	377,540	186.0	0.5	275	89.3	2,655,422	84.4	0.9	0	—	0	—	0.0
有田川町	8	200.0	233,500	382.8	3.4	76	88.4	1,420,510	138.4	2.0	609	92.4	6,735,269	88.4	2.3	4	400.0	33,783	2684.1	1.5
有田郡計	17	212.5	412,700	403.4	6.0	142	110.1	2,312,642	161.6	3.3	1,044	90.9	11,259,260	87.4	3.8	4	200.0	33,783	407.2	1.5
由良町	0	—	0	—	0.0	10	100.0	90,850	116.0	0.1	86	79.6	708,739	81.2	0.2	8	800.0	39,895	5377.9	1.8
印南町	4	200.0	53,500	232.6	0.8	25	227.3	290,000	116.0	0.4	141	91.6	1,278,080	86.1	0.4	1	—	615	—	0.0
日高町	2	100.0	35,900	249.3	0.5	19	111.8	191,400	167.3	0.3	104	96.3	952,876	100.8	0.3	0	—	0	—	0.0
美浜町	1	50.0	2,500	17.9	0.0	21	95.5	240,200	58.1	0.3	145	84.8	1,323,965	87.0	0.4	9	—	34,842	—	1.6
みなべ町	7	350.0	154,500	4414.3	2.3	68	111.5	1,684,700	182.6	2.4	450	89.1	6,227,069	91.2	2.1	0	—	0	—	0.0
日高川町	4	400.0	65,000	406.3	1.0	33	165.0	420,600	147.5	0.6	183	93.8	1,869,559	80.2	0.6	3	—	65,104	—	2.9
日高郡計	18	180.0	311,400	342.6	4.6	176	124.8	2,917,750	141.4	4.2	1,109	89.4	12,360,288	88.4	4.2	21	1050.0	140,455	5458.2	6.3
すさみ町	0	—	0	—	0.0	11	122.2	260,550	189.5	0.4	62	96.9	940,775	100.9	0.3	0	—	0	—	0.0
上富田町	8	160.0	190,000	98.4	2.8	59	143.9	797,130	100.4	1.1	300	98.0	3,719,550	86.6	1.2	0	—	0	—	0.0
白浜町	16	160.0	337,850	246.6	5.0	112	127.3	1,502,750	111.6	2.2	590	92.2	6,529,017	90.3	2.2	3	60.0	7,965	8.3	0.4
西牟婁郡計	24	150.0	527,850	150.8	7.7	182	131.9	2,560,430	112.4	3.7	952	94.3	11,189,342	89.8	3.8	3	42.9	7,965	6.8	0.4
北山村	0	—	0	—	0.0	0	—	0	—	0.0	4	100.0	20,063	80.1	0.0	0	—	0	—	0.0
太地町	0	—	0	—	0.0	1	50.0	18,000	200.0	0.0	27	79.4	146,117	86.1	0.0	0	—	0	—	0.0
古座川町	1	50.0	14,600	265.5	0.2	4	100.0	33,100	118.2	0.0	26	113.0	202,968	98.8	0.1	0	—	0	—	0.0
那智勝浦町	9	300.0	137,490	68.7	2.0	65	144.4	902,150	124.4	1.3	346	93.8	3,535,277	86.0	1.2	0	—	0	—	0.0
串本町	5	71.4	39,500	205.7	0.6	82	91.1	1,110,140	176.6	1.6	377	87.7	3,024,884	89.8	1.0	2	40.0	89,821	1074.5	4.0
東牟婁郡計	15	125.0	191,590	85.3	2.8	152	107.8	2,063,390	148.4	3.0	780	90.7	6,929,308	87.9	2.3	2	13.3	89,821	181.1	4.0
その他	11	220.0	372,700	277.7	5.5	85	146.6	2,192,860	130.2	3.1	351	126.7	7,713,582	128.1	2.6	5	—	98,844	—	4.4
合計	355	103.5	6,822,556	112.8	100.0	4,090	120.3	69,877,186	135.8	100.0	24,478	92.9	297,792,231	93.1	100.0	216	85.4	2,239,295	84.4	100.0

※ 金額欄はすべて四捨五入となっていますので、内訳が合計金額と一致しない場合があります。

令和5年度 組織体制・担当業務のご案内

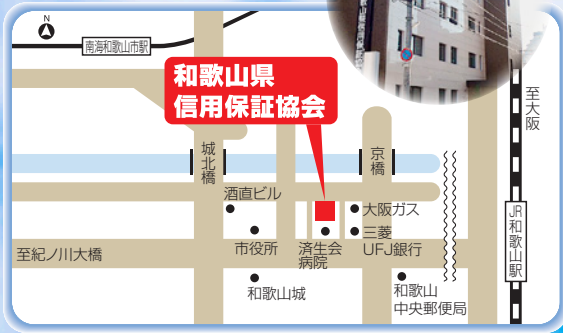
組 織 体 制			担 当 業 務	
本 所	企 画 総 務 部	総 務 課	TEL(073)433-9709 (073)433-9710	理事会、人事、諸契約、定款、研修、労務管理・福利厚生、 官公庁の窓口
			FAX(073)433-9700	予算・決算、資金運用、出納・会計など
		企 画 情 報 課	TEL(073)433-9711 (073)433-9712	業務企画、業務方法書、事業計画、広報、保証制度、業務 情報・諸統計の管理
			FAX(073)433-9740 (073)433-9742	電算システムの開発・運用・管理、情報システムの構築・ 発信など
	企 業 支 援 部	企 業 支 援 統 括 課	TEL(073)433-9703	保証業務および期中管理(事故報告書受付前)の統括・企 画・調整、受付窓口業務の統括、保証および保証条件変更 申込書・各種通知書等の受付、保証協会団信、保証書発行、 保証料の徴収・返戻、担保設定・変更等の事務処理など
			FAX(073)433-9702	
		保 証 課	TEL(073)433-9705	保証推進、金融相談・経営支援、信用調査・審査など
		経 営 支 援 課	TEL(073)433-9704	金融相談・経営支援、再生支援などの信用調査、事故報 告書受付前の保証条件変更(返済方法、担保等)・調整・ 管理など
			FAX(073)433-9732	
		創 業 ・ 事 業 承 継 サポ-トデスク	TEL(073)433-9722	創業支援、事業承継支援など
管 理 部	管 理 統 括 課	TEL(073)433-9706	管理業務および期中管理(事故報告書受付後)の統括・企画・調整、事 故報告書の受付事務、事故報告書受付後の保証条件変更(返済方法、 担保等)・調整・管理、代位弁済協議書受付事務・代位弁済の諾否、代 位弁済請求書の受付・代位弁済事務、信用保険・損失補償請求など	
		FAX(073)433-9701		
	管 理 課	TEL(073)433-9707	求償権の管理回収、回収処理事務、訴訟、その他法的措 置など	
		FAX(073)433-9701		
	コ ン プ ラ イ ア ン ス 統 括 室	TEL(073)433-9713	コンプライアンス統括、内部監査、外部検査、苦情・要望 など	
		FAX(073)433-9701		
田 辺 支 所	業 務 課	TEL(0739)22-4666	各種申込書・通知書受付等窓口業務、保証書発行、保証料 の徴収・返戻、担保設定・変更等の事務処理、金融相談・経 営支援、信用調査・審査(再生支援を含む)、保証推進、事 故報告書受付前の保証条件変更(返済方法、担保等)など	
		FAX(0739)24-9212		
	創 業 ・ 事 業 承 継 サポ-トデスク	TEL(0739)33-7061	創業支援、事業承継支援など	
		FAX(0739)24-9212		
	管 理 課	TEL(0739)23-5222	事故報告書の受付事務、事故報告書受付後の保証条件 変更(返済方法、担保等)・調整・管理、代位弁済協議書受 付事務、求償権の管理回収、回収処理事務、訴訟その他 法的措置など	
		FAX(0739)24-9212		

1. 本所 担当地域

和歌山市・岩出市・紀の川市・橋本市・海南市・有田市・御坊市・伊都郡・海草郡・有田郡・日高郡(みなべ町を除く)

2. 田辺支所 担当地域

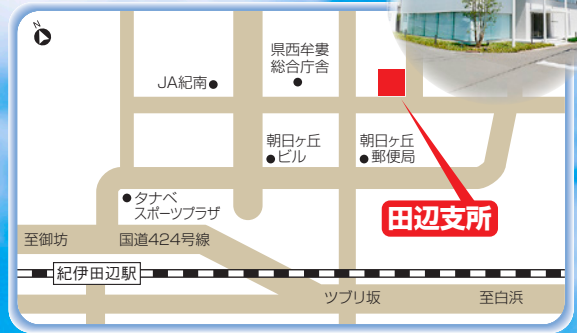
田辺市・新宮市・日高郡(みなべ町)・西牟婁郡・東牟婁郡



●本所

〒640-8158 和歌山市十二番丁39番地
 TEL.073-423-2255(大代表) FAX.073-433-9700~2
 南海和歌山市駅より
 タクシー 5分
 バス 10分
 徒歩 15分

JR和歌山駅より
 タクシー 8分
 バス 10分
 徒歩 20分



●田辺支所

〒646-0027 田辺市朝日ヶ丘21番24号
 TEL.0739-22-4666(大代表) FAX.0739-24-9212
 JR紀伊田辺駅より
 タクシー 10分
 バス 15分
 徒歩 20分



広がる夢のおてつだい
和歌山県信用保証協会



**SUSTAINABLE
 DEVELOPMENT
 GOALS**

私たちは持続可能な開発目標 (SDGs) を支援しています。