

わかやま 2024.

Monthly Report ②

TOPICS

- 和歌山大学の講義に参加しました 1
- ダイハツ工業の生産停止に係る特別相談窓口の設置について 1
- 「早期経営改善計画策定支援事業（ポストコロ事業）」を活用した民間金融機関による経営改善支援について 2
- 「McSS経営診断報告書」提供サービスのご案内 2
- 伴走支援型特別保証制度に係る保証承諾状況について 3

和歌山県信用保証協会

Monthly Report ② Contents

TOPICS

和歌山大学の講義に参加しました	1
ダイハツ工業の生産停止に係る特別相談窓口の設置について	1
「早期経営改善計画策定支援事業(ポストコロナ事業)」を活用した 民間金融機関による経営改善支援について	2
「McSS経営診断報告書」提供サービスのご案内	2
伴走支援型特別保証制度に係る保証承諾状況について	3

保証の動向

保証の動向	4
-------	---

保証実績

月別保証実績	5
金融機関別保証実績	6
金融機関店舗別保証承諾(年度累計)実績	7
金融機関店舗別保証債務残高(当月末)実績	8
業種別保証実績	9
制度別保証実績	10~14
市町村別保証実績	15
令和5年度組織体制・担当業務のご案内	16

○本月報の統計資料は、四捨五入のため、個々の金額の合計が、必ずしも合計欄の数値に一致せず、また構成比も同様に四捨五入のため合計が100%にならない場合があります。

和歌山大学の講義に参加しました

令和6年1月15日、和歌山大学経済学部の基礎科目である「キャリア・デザイン入門Ⅱ（担当：本庄 麻美子准教授）」に、パネリストとしてお招きいただきました。

本講義は社会人として働く卒業生等がパネリストとなり、地元企業の特長や地域への貢献について伝えることで、学生の職業理解を深め、就業力を高めることを目的としており、当協会からは就職活動時の心構えや現在の業務内容、地元和歌山で働く魅力などについてお話しさせていただきました。



受講者からは、「和歌山で働くことで、ワークライフバランスを保った働き方ができるというのが印象に残った」「入社前後でギャップを小さくすることが、今の満足度につながるため、企業について『知る』ことが大切である、という話がためになった」などの感想をいただきました。

今後も和歌山県内の人手不足解消や地域経済の活性化に貢献する取り組みを継続していきます。

上記は、SDGsのゴール

- ・ 4 「質の高い教育をみんなに」
 - ・ 17 「パートナーシップで目標を達成しよう」
- につながる取り組みです。



ダイハツ工業の生産停止に係る特別相談窓口の設置について

ダイハツ工業の生産停止の影響により、中小企業・小規模事業者の経営に支障が生じる可能性があることから、「ダイハツ工業サプライチェーン関連中小企業支援対策特別相談窓口」を設置し、中小企業者の皆さまの資金繰りや経営等に関するご相談を受け付けております。

ぜひ、お気軽にご相談ください。

【特別相談窓口】

[本 所]	保証課	073-433-9705	経営支援課	073-433-9704
[田辺支所]	業務課	0739-22-4666		

「早期経営改善計画策定支援事業（ポスコロ事業）」を活用した民間金融機関による経営改善支援について

令和6年2月1日より、中小企業者の早期の経営改善への取り組みを後押しするため、「早期経営改善計画策定支援事業(ポスコロ事業)」について、一定の条件のもと**民間金融機関による支援を補助対象**とする時限的な取り扱いが開始されました。

また、当協会では、同事業をご利用された中小企業者に対し、計画策定費用の一部補助を行っております。詳しくはリーフレットをご覧ください。



(リーフレットはこちら)

「早期経営改善計画策定支援事業」を活用した民間金融機関による経営改善支援について

中小企業の早期の経営改善への取り組みを後押しする為、「早期経営改善計画策定支援事業」について、一定の条件のもと民間金融機関による支援を補助対象とする時限的な取り扱いを開始されました。

対象となる事業

令和6年2月1日(令和7年1月31日)までに中小企業者向けに申請し、受理決定が完了したため、利用申請日時点において、下記①～④のすべてに該当する者

①支援を受ける中小企業者(以下、「支援対象者」といいます)はゼロセロ融資(借換分を含む(注1))を担担し、主要な金融機関(金融機関の専属であること)

②支援金融機関は、支援対象者に対してのゼロセロ融資(借換分を含む(注1))の保証債務残高が、その営業期間における、当該対象者のゼロセロ融資(借換分を含む(注1))の保証債務残高の2割以下であること

③支援金融機関における支援対象者に対する融資総額が、ゼロセロ融資(借換分を含む(注1))の保証債務残高の2割以下であること

(注1)ゼロセロ融資を借り入れて、ゼロセロ融資でない借入金財源にしている場合を含みます。借入金の借入、返済残高がゼロの場合も、保証債務残高の算入対象とします。

(注2)ゼロセロとは、上記融資の借入総額または貸付金等の高金利返済時点を融資残高に算入し、当該期間については、当該融資の借入総額または貸付金等の高金利返済時点を融資残高に算入して算出されます。

申請の流れ

協会で国の融資事業を利用された中小企業者に対して
計画策定費用の一部補助を行っています。

申請の流れ

中小企業者
①計画策定支援
②補助申請
和歌山県信用保証協会

金融機関
③借換分の返済
④借換分の返済の報告

中小企業者
⑤借換分の返済の報告
⑥借換分の返済の報告

和歌山県信用保証協会

補助の科目	国の補助額 (借換分を除く(注1)(注2))	協会の補助額 (借換分を除く(注1)(注2))	協会の補助額 (借換分を含む(注1)(注2))	合計の補助額 (借換分を含む(注1)(注2))
計画策定費用	45	15	5	25
借換分	30	15	5	10
借換分	15	12	3	3

お問い合わせ先

和歌山県信用保証協会

■本所 経営支援課 TEL:073-433-9704 ■田辺支所 業務課 TEL:0739-22-4666

【お問合せ先】

[本 所] 経営支援課 073-433-9704 [田辺支所] 業務課 0739-22-4666

McSS経営診断報告書 提供サービスのご案内

「中小企業経営診断システム(McSS)」による経営診断報告書を**無料**でご提供しております。どうぞお気軽にご利用ください。

中小企業経営診断システム(McSS)とは

一般社団法人CRD協会に蓄積された全国約100万社の決算実績データと、お客さまの財務情報を比較し、信用力の「位置づけ」と財務面の「強み・弱み」を把握する「財務診断ツール」です。

※McSSとは「Management consulting Support System」の略称です。

※一般社団法人CRD協会は、中小企業者の「財務データ」「デフォルト情報」を集積するデータベース機関です。全国の信用保証協会、政府系・民間金融機関などの会員により構成されています。

【対象】

保証協会をご利用中で、2期分の決算書を提出できる「法人」のお客さま

【ご利用の流れ】

①当協会ホームページからリーフレットをダウンロード(※1)し、裏面の『McSS経営診断申請書』に必要事項を記入の上、ご提出下さい。

※1 協会HPトップページ➡「広報誌・パンフレット」➡「パンフレット」内に掲載しております。

②保証協会より『McSS経営診断報告書』を郵送にてご提供いたします。



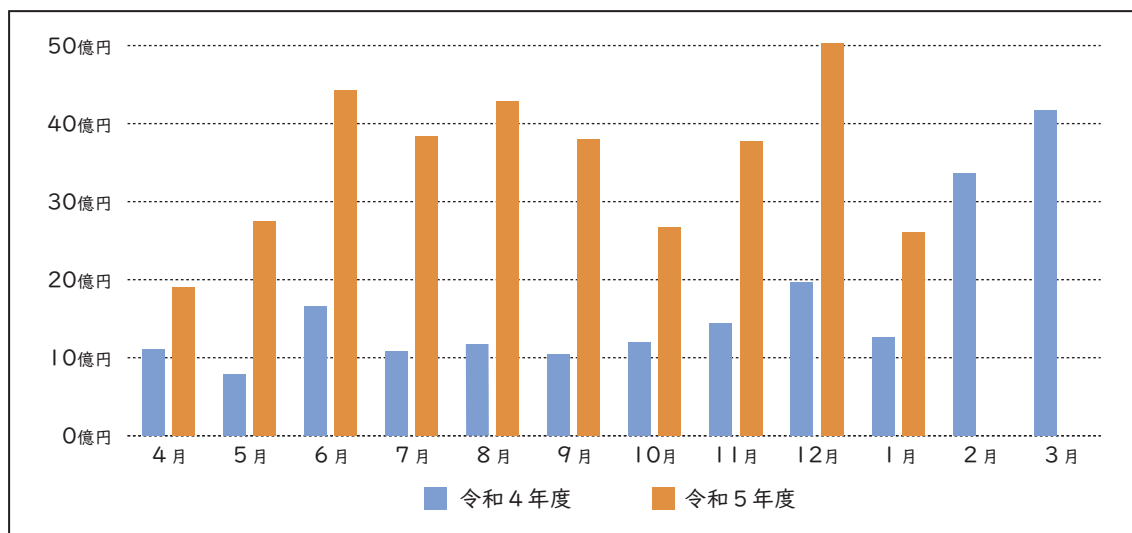
【お問合せ先】

[本 所] 保証課 073-433-9705 経営支援課 073-433-9704
[田辺支所] 業務課 0739-22-4666

伴走支援型特別保証制度に係る保証承諾状況について

伴走支援型特別保証制度は金融機関が伴走支援を実施することにより、経営の安定性や生産性等の向上を図る事を目的に創設された制度です。令和6年1月末時点の保証承諾状況は以下のとおりです。今後も連携して中小企業支援に取り組むため、引き続き積極的な活用をお願いします。

1. 保証承諾推移



2. 金融機関別保証承諾状況

(単位: 千円)

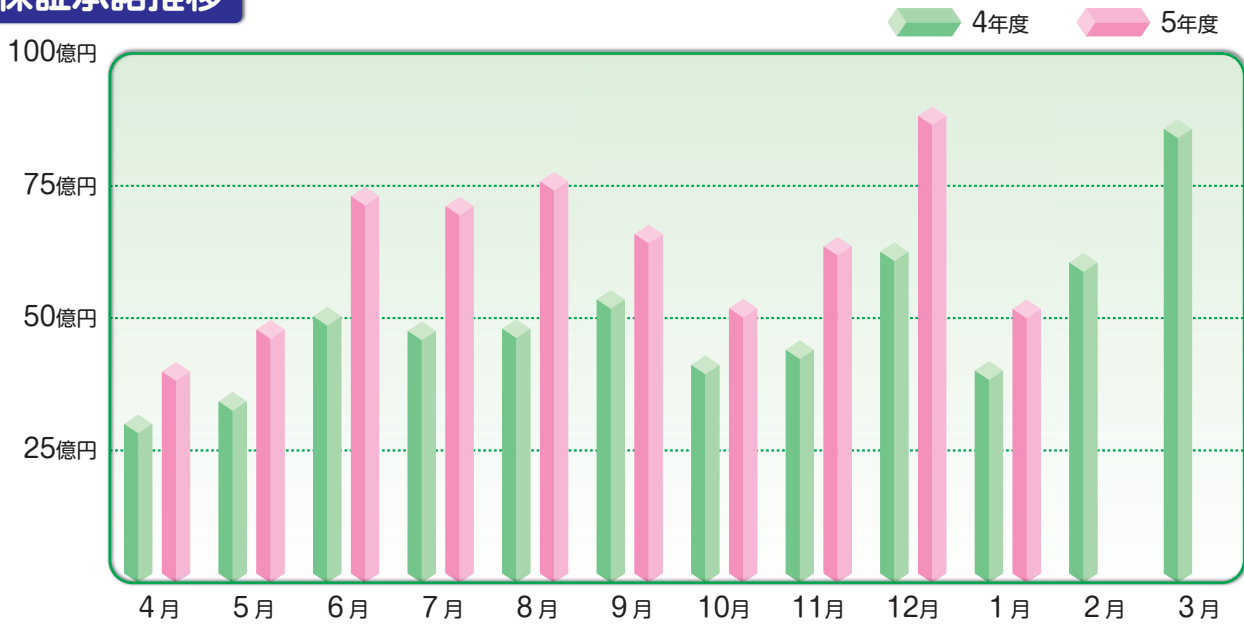
	件数	構成比	金額	構成比
きのくに信用金庫	708	40.2%	10,993,122	31.4%
紀陽銀行	646	36.7%	14,313,193	40.8%
池田泉州銀行	119	6.8%	2,786,515	7.9%
南都銀行	115	6.5%	3,579,235	10.2%
新宮信用金庫	53	3.0%	979,100	2.8%
三十三銀行	44	2.5%	913,300	2.6%
近畿産業信用組合	44	2.5%	899,700	2.6%
その他金融機関	33	1.9%	598,700	1.7%
合計	1,762	100.0%	35,062,864	100.0%

3. 業種別保証承諾状況

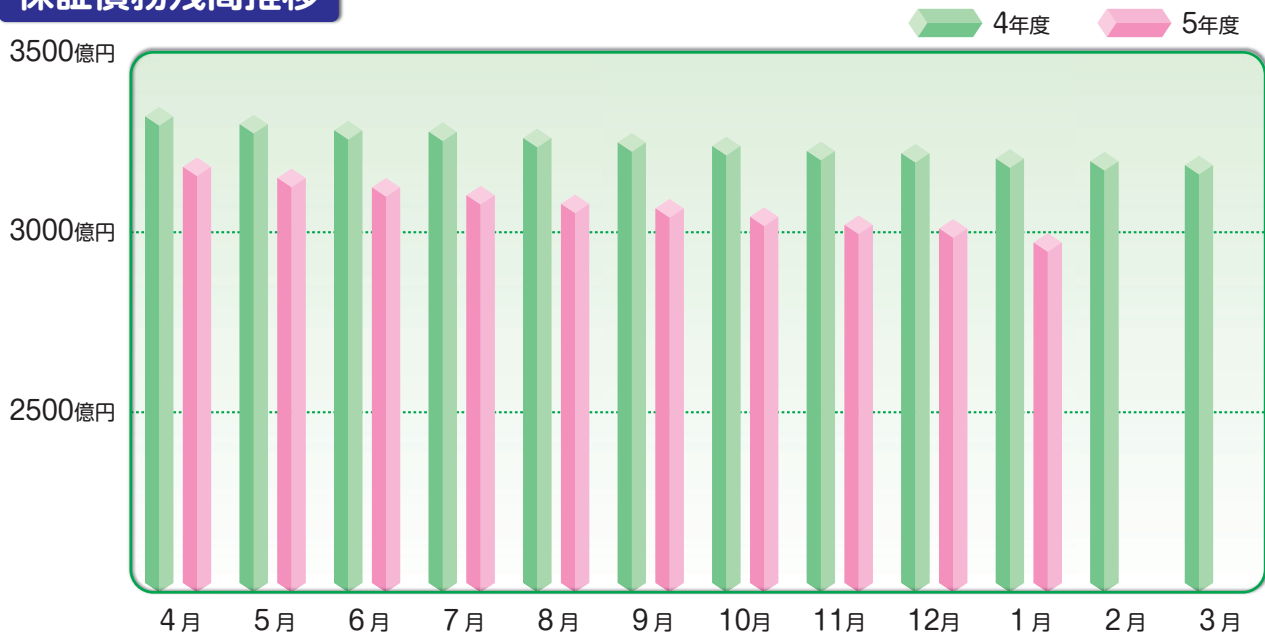
(単位: 千円)

	件数	構成比	金額	構成比
建設業	541	30.7%	10,564,218	30.1%
製造業	309	17.5%	6,864,744	19.6%
卸売業	196	11.1%	4,752,691	13.6%
小売業	221	12.5%	3,608,958	10.3%
貨物運送業	80	4.5%	2,329,449	6.6%
飲食業	79	4.5%	772,360	2.2%
宿泊業	14	0.8%	370,100	1.1%
その他	322	18.3%	5,800,344	16.5%
合計	1,762	100.0%	35,062,864	100.0%

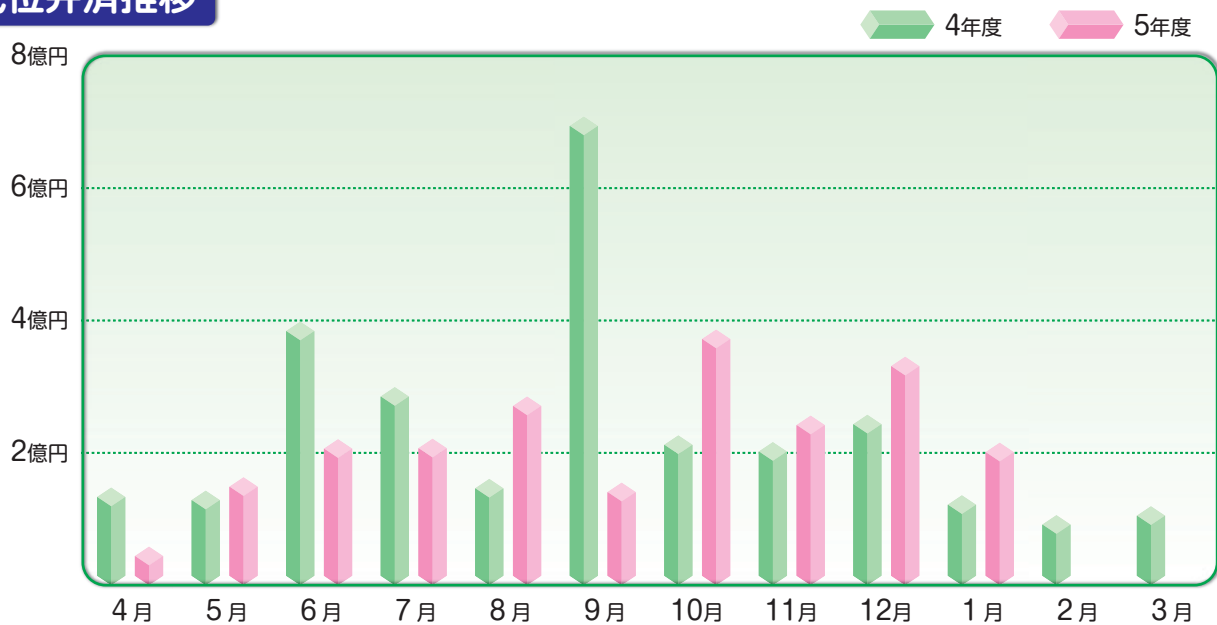
保証承諾推移



保証債務残高推移



代位弁済推移



月別保証実績(令和6年1月末現在)

(単位:百万円,%)

区分	当 月 中				本 年 度 累 計			
	件 数	金 額	前 年 比		件 数	金 額	前 年 比	
			件 数	金 額			件 数	金 額
保証申込	295	5,152	106.1	116.4	3,854	65,727	122.8	140.1
保証承諾	294	5,171	114.4	129.1	3,735	63,055	122.2	138.9
保証債務残高					24,625	299,276	93.4	93.4
代位弁済	18	201	100.0	164.7	202	2,163	86.3	84.4

保証承諾

(単位:百万円,%)

月 別	件 数	金 額	前年同月比	
			件 数	金 額
4 月	246	3,990	110.3	133.2
5 月	321	4,784	116.3	139.8
6 月	449	7,448	120.4	147.6
7 月	412	7,118	140.1	147.4
8 月	390	7,588	123.8	152.6
9 月	415	6,591	112.8	123.1
10 月	316	5,188	126.9	126.1
11 月	407	6,356	138.4	144.4
12 月	485	8,821	119.2	141.1
1 月	294	5,171	114.4	129.1
2 月				
3 月				

月末累計 3,735 63,055 122.2 138.9

保証債務残高

(単位:百万円,%)

月 別	件 数	金 額	前年同月比		期首比
			件 数	金 額	
4 月	26,220	318,174	99.0	95.8	99.9
5 月	26,026	315,070	98.4	95.5	98.9
6 月	25,721	312,457	97.2	95.2	98.1
7 月	25,523	310,366	96.4	94.6	97.4
8 月	25,315	307,843	95.7	94.4	96.6
9 月	25,168	306,720	95.3	94.4	96.3
10 月	25,012	304,269	94.7	93.9	95.5
11 月	24,867	302,048	94.3	93.6	94.8
12 月	24,724	301,012	93.8	93.5	94.5
1 月	24,625	299,276	93.4	93.4	93.9
2 月					
3 月					

代位弁済

(単位:百万円,%)

月 別	件 数	金 額	前年同月比	
			件 数	金 額
4 月	10	44	58.8	32.8
5 月	13	149	92.9	116.9
6 月	15	206	62.5	51.6
7 月	19	207	57.6	72.8
8 月	29	271	181.3	185.2
9 月	23	141	67.6	20.3
10 月	27	372	128.6	175.2
11 月	28	242	121.7	119.9
12 月	20	331	58.8	136.2
1 月	18	201	100.0	164.7
2 月				
3 月				

月末累計 202 2,163 86.3 84.4

保証利用企業者数

(単位:%)

月 別	企業者数	前年同月比
4 月	12,782	97.7
5 月	12,683	97.1
6 月	12,523	96.1
7 月	12,405	95.3
8 月	12,293	94.7
9 月	12,218	94.3
10 月	12,121	93.7
11 月	12,047	93.4
12 月	11,966	92.9
1 月	11,918	92.6
2 月		
3 月		

金融機関別保証実績 (令和6年1月末現在)

(単位:千円,%)

	当月中承諾				本年度中承諾					債務残高					本年度中代位弁済					
	件数	金額	前年比	構成比	件数	前年比	金額	前年比	構成比	件数	前年比	金額	前年比	期首比	構成比	件数	前年比	金額	前年比	構成比
三菱UFJ銀行	0	0	—	0.0	5	38.5	170,000	39.9	0.3	167	87.0	3,217,779	81.9	84.8	1.1	0	—	0	—	0.0
三井住友銀行	0	0	—	0.0	8	100.0	238,000	89.0	0.4	65	81.3	1,689,422	80.2	84.7	0.6	0	—	0	—	0.0
りそな銀行	1	20,000	50.0	0.4	17	100.0	418,800	51.5	0.7	173	93.0	5,160,282	91.5	90.6	1.7	0	—	0	—	0.0
みずほ銀行	0	0	—	0.0	0	—	0	—	0.0	7	87.5	74,916	64.7	66.1	0.0	0	—	0	—	0.0
都市銀行計	1	20,000	25.3	0.4	30	76.9	826,800	54.8	1.3	412	88.4	10,142,398	86.0	87.5	3.4	0	—	0	—	0.0
南都銀行	17	526,100	343.4	10.2	230	152.3	5,909,515	185.6	9.4	1,137	95.4	20,078,848	102.8	102.9	6.7	9	47.4	64,421	29.6	3.0
池田泉州銀行	15	232,500	103.6	4.5	206	117.0	4,173,815	106.3	6.6	1,089	102.7	20,844,173	99.1	98.4	7.0	15	375.0	269,379	792.5	12.5
紀陽銀行	112	2,540,545	111.2	49.1	1,385	122.9	29,023,004	133.8	46.0	9,099	93.7	142,750,807	94.4	94.8	47.7	76	76.8	1,062,841	69.7	49.1
百五銀行	1	18,000	251.7	0.3	9	150.0	213,000	276.1	0.3	92	90.2	1,267,886	83.6	83.3	0.4	0	—	0	—	0.0
関西みらい銀行	1	30,000	66.7	0.6	12	48.0	400,500	58.7	0.6	224	95.7	4,896,937	91.1	91.1	1.6	3	—	54,364	—	2.5
三十三銀行	4	48,400	53.8	0.9	87	145.0	1,590,200	226.0	2.5	515	92.6	6,028,565	93.9	95.1	2.0	11	137.5	77,386	268.6	3.6
地方銀行計	150	3,395,545	121.1	65.7	1,929	124.9	41,310,034	136.5	65.5	12,156	94.6	195,867,216	95.5	95.8	65.4	114	87.7	1,528,390	84.6	70.6
三井住友信託銀行	0	0	—	0.0	0	—	0	—	0.0	0	—	0	—	—	0.0	0	—	0	—	0.0
信託銀計	0	0	—	0.0	0	—	0	—	0.0	0	—	0	—	—	0.0	0	—	0	—	0.0
徳島大正銀行	0	0	—	0.0	0	—	0	—	0.0	4	100.0	110,935	79.5	82.3	0.0	0	—	0	—	0.0
第二地銀計	0	0	—	0.0	0	—	0	—	0.0	4	100.0	110,935	79.5	82.3	0.0	0	—	0	—	0.0
きのくに信用金庫	116	1,392,920	201.8	26.9	1,519	120.9	17,351,666	159.1	27.5	10,593	91.6	78,422,179	88.4	89.4	26.2	73	82.0	561,669	92.3	26.0
新宮信用金庫	14	109,960	55.2	2.1	124	111.7	1,493,710	117.0	2.4	764	95.1	6,324,329	92.7	93.9	2.1	3	150.0	8,774	250.0	0.4
信金中央金庫	0	0	—	0.0	0	—	0	—	0.0	0	—	0	—	—	0.0	0	—	0	—	0.0
信金計	130	1,502,880	169.0	29.1	1,643	120.2	18,845,376	154.7	29.9	11,357	91.8	84,746,508	88.7	89.7	28.3	76	83.5	570,443	93.2	26.4
和歌山県医師信用組合	0	0	—	0.0	0	—	0	—	0.0	36	90.0	747,071	86.5	87.0	0.2	0	—	0	—	0.0
近畿産業信用組合	9	221,800	541.0	4.3	85	114.9	1,732,980	209.8	2.7	352	118.9	4,461,353	127.4	124.3	1.5	2	—	2,410	—	0.1
ミレ信用組合	0	0	—	0.0	4	200.0	23,400	275.3	0.0	51	91.1	539,924	82.4	83.1	0.2	2	—	5,611	—	0.3
信組計	9	221,800	541.0	4.3	89	115.6	1,756,380	199.9	2.8	439	112.0	5,748,347	114.5	112.8	1.9	4	—	8,021	—	0.4
商工組合中央金庫	1	8,000	7.1	0.2	6	60.0	50,640	19.9	0.1	148	80.4	1,975,845	85.0	88.9	0.7	8	88.9	56,486	83.4	2.6
日本政策金融公庫(旧国庫)	0	0	—	0.0	0	—	0	—	0.0	0	—	0	—	—	0.0	0	—	0	—	0.0
日本政策金融公庫(旧中小)	0	0	—	0.0	0	—	0	—	0.0	0	—	0	—	—	0.0	0	—	0	—	0.0
政府系計	1	8,000	7.1	0.2	6	60.0	50,640	19.9	0.1	148	80.4	1,975,845	85.0	88.9	0.7	8	88.9	56,486	83.4	2.6
あおぞら銀行	0	0	—	0.0	0	—	0	—	0.0	0	—	0	—	—	0.0	0	—	0	—	0.0
農業協同組合(和歌山県内)	3	22,910	28.6	0.4	38	223.5	265,400	96.5	0.4	109	125.3	684,824	116.6	116.0	0.2	0	—	0	—	0.0
なぎさ信用漁業協同組合連合会	0	0	—	0.0	0	—	0	—	0.0	0	—	0	—	—	0.0	0	—	0	—	0.0
預金保険機構	0	0	—	0.0	0	—	0	—	0.0	0	—	0	—	—	0.0	0	—	0	—	0.0
整理回収機構	0	0	—	0.0	0	—	0	—	0.0	0	—	0	—	—	0.0	0	—	0	—	0.0
その他計	3	22,910	28.6	0.4	38	223.5	265,400	96.5	0.4	109	125.3	684,824	116.6	116.0	0.2	0	—	0	—	0.0
合計	294	5,171,135	129.1	100.0	3,735	122.2	63,054,630	138.9	100.0	24,625	93.4	299,276,073	93.4	93.9	100.0	202	86.3	2,163,341	84.4	100.0

※ 金額欄はすべて四捨五入となっていますので、内訳が合計金額と一致しない場合があります。

金融機関店舗別 保証承諾(年度累計)実績(令和6年1月末現在)

(単位:百万円)

順位	金融機関名		保証承諾額累計		
			件数	金額	前年比
1	紀陽銀行	和歌山営業本部	588	12,914	125.2
2	紀陽銀行	田辺連合店	162	4,322	178.9
3	池田泉州銀行	和歌山支店	203	3,991	101.6
4	きのくに信用金庫	本店営業部	174	2,532	282.6
5	紀陽銀行	岩出連合店	133	2,483	116.5
6	きのくに信用金庫	田辺エリア	194	2,366	178.7
7	紀陽銀行	橋本連合店	122	2,179	162.2
8	南都銀行	和歌山支店	60	2,084	267.1
9	南都銀行	岩出連合店	76	2,057	172.4
10	近畿産業信用組合	和歌山支店	85	1,733	209.8
11	きのくに信用金庫	海南エリア	131	1,586	132.5
12	紀陽銀行	御坊連合店	82	1,533	138.2
13	紀陽銀行	海南駅前連合店	76	1,502	130.7
14	紀陽銀行	箕島連合店	85	1,411	154.3
15	きのくに信用金庫	和歌山エリア	87	1,221	118.6
16	紀陽銀行	白浜連合店	77	1,170	81.2
17	紀陽銀行	新宮連合店	53	1,070	149.2
18	きのくに信用金庫	御坊エリア	99	1,056	148.5
19	南都銀行	高野口支店	46	991	168.5
20	きのくに信用金庫	中之島支店	42	703	432.1
21	三十三銀行	田辺支店	21	621	284.8
22	きのくに信用金庫	岩出エリア	68	611	144.2
23	南都銀行	橋本支店	39	611	147.3
24	きのくに信用金庫	箕島エリア	56	554	241.2
25	きのくに信用金庫	鳴神支店	69	554	146.2
26	きのくに信用金庫	紀三井寺支店	40	528	101.0
27	きのくに信用金庫	串本支店	47	523	107.7
28	きのくに信用金庫	六十谷支店	44	520	266.9
29	きのくに信用金庫	堀止エリア	54	502	93.8
30	きのくに信用金庫	橋本支店	69	487	106.8
31	きのくに信用金庫	秋葉山エリア	33	447	299.2
32	きのくに信用金庫	出水支店	27	423	147.7
33	きのくに信用金庫	湯浅支店	41	419	205.3
34	三十三銀行	和歌山支店	26	417	168.8
35	関西みらい銀行	和歌山エリア	12	401	63.4
36	きのくに信用金庫	海南東支店	27	391	314.8
37	りそな銀行	和歌山支店	15	389	56.9
38	きのくに信用金庫	吉備支店	35	371	138.2
39	新宮信用金庫	本店	30	349	82.9
40	新宮信用金庫	勝浦支店	31	333	148.1
41	新宮信用金庫	緑ヶ丘支店	22	316	134.0
42	きのくに信用金庫	南部支店	26	314	98.9
43	きのくに信用金庫	貴志川支店	28	289	142.5
44	きのくに信用金庫	河西支店	41	280	127.8
45	新宮信用金庫	佐野支店	20	273	174.5

順位	金融機関名		保証承諾額累計		
			件数	金額	前年比
46	三十三銀行	新宮支店	20	239	173.3
47	三井住友銀行	和歌山支店	8	238	89.0
48	百五銀行	新宮支店	9	213	276.1
49	新宮信用金庫	徐福支店	18	212	91.8
50	きのくに信用金庫	紀の川エリア	37	212	55.2
51	紀陽銀行	大阪堂島営業部	1	200	303.0
52	三十三銀行	勝浦支店	13	197	472.4
53	三菱UFJ銀行	和歌山・田辺支店	5	170	43.1
54	きのくに信用金庫	印南支店	13	165	248.1
55	きのくに信用金庫	楠見支店	31	164	148.4
56	南都銀行	高野山支店	7	141	170.2
57	紀陽銀行	河内長野支店	2	120	1200.0
58	三十三銀行	古座支店	7	116	196.8
59	紀南農業協同組合	田辺支所	8	103	77.7
60	きのくに信用金庫	龍神支店	5	97	411.3
61	池田泉州銀行	あべのハルカス支店	1	90	—
62	池田泉州銀行	堺支店	1	80	—
63	紀南農業協同組合	朝来支所	9	69	67.3
64	商工組合中央金庫	和歌山支店	6	51	19.9
65	紀南農業協同組合	中央支所	10	46	650.0
66	紀陽銀行	堺支店	1	40	—
66	紀陽銀行	大阪支店	1	40	—
68	きのくに信用金庫	尾崎支店	1	37	—
69	紀陽銀行	泉ヶ丘連合店	1	30	—
70	南都銀行	五条支店	2	25	—
71	ミレ信用組合	和歌山支店	4	23	275.3
72	りそな銀行	守口支店	1	20	—
73	みくまの農業協同組合	那智支所	1	15	—
74	池田泉州銀行	和泉中央支店	1	13	—
75	紀南農業協同組合	とんだ支所	4	13	—
76	りそな銀行	吉野支店	1	10	—
77	紀南農業協同組合	串本支所	2	10	—
78	紀陽銀行	岸和田連合店	1	8	—
78	新宮信用金庫	熊野支店	1	8	160.0
80	紀州農業協同組合	由良支店	2	6	—
81	新宮信用金庫	十津川支店	2	3	100.0
82	わかやま農業協同組合	雑賀支店	1	2	—
82	紀南農業協同組合	芳養谷支所	1	2	—

*連合店(サテライト店)等の実績は統括店(母店)に合算しております。

金融機関店舗別保証債務残高(当月末)実績(令和6年1月末現在)

(単位:百万円)

順位	金融機関名		保証債務残高			
			件数	金額	前年比	期首比
1	紀陽銀行	和歌山営業本部	3,638	58,373	95.1	95.6
2	池田泉州銀行	和歌山支店	1,070	20,251	99.2	98.3
3	紀陽銀行	田辺連合店	1,075	18,255	95.7	97.2
4	紀陽銀行	岩出連合店	917	12,445	94.9	94.9
5	紀陽銀行	橋本連合店	651	10,965	106.4	104.4
6	きのくに信用金庫	田辺エリア	1,163	9,379	93.4	93.3
7	紀陽銀行	箕島連合店	649	9,239	86.9	88.3
8	紀陽銀行	海南駅前連合店	532	8,254	88.5	87.9
9	紀陽銀行	御坊連合店	542	8,164	90.9	91.6
10	紀陽銀行	白浜連合店	516	7,891	91.8	93.0
11	きのくに信用金庫	本店営業部	778	7,496	95.1	97.4
12	紀陽銀行	新宮連合店	519	7,413	92.0	91.6
13	南都銀行	岩出連合店	367	6,987	106.7	106.7
14	南都銀行	和歌山支店	299	6,302	105.6	104.5
15	きのくに信用金庫	海南エリア	763	6,117	86.5	86.6
16	きのくに信用金庫	和歌山エリア	710	5,786	89.1	90.5
17	きのくに信用金庫	御坊エリア	709	5,349	87.3	86.8
18	関西みらい銀行	和歌山エリア	213	4,766	91.5	91.4
19	りそな銀行	和歌山支店	155	4,562	92.6	91.4
20	近畿産業信用組合	和歌山支店	348	4,390	128.1	124.9
21	きのくに信用金庫	堀止エリア	484	4,306	79.7	81.6
22	きのくに信用金庫	岩出エリア	703	4,166	86.2	88.8
23	きのくに信用金庫	紀の川エリア	507	3,399	83.4	84.9
24	南都銀行	高野口支店	183	2,937	100.7	103.0
25	三菱UFJ銀行	和歌山・田辺支店	157	2,890	81.0	84.2
26	南都銀行	橋本支店	222	2,745	94.8	96.2
27	きのくに信用金庫	橋本支店	437	2,688	92.2	92.6
28	きのくに信用金庫	中之島支店	347	2,542	100.1	99.2
29	きのくに信用金庫	箕島エリア	391	2,494	84.5	85.6
30	きのくに信用金庫	南部支店	277	2,448	78.4	80.9
31	三十三銀行	和歌山支店	164	2,094	91.2	92.5
32	きのくに信用金庫	鳴神支店	314	2,024	97.3	98.5
33	きのくに信用金庫	六十谷支店	275	2,021	92.5	91.5
34	きのくに信用金庫	河西支店	355	1,992	87.1	87.0
35	きのくに信用金庫	紀三井寺支店	245	1,990	89.9	88.0
36	商工組合中央金庫	和歌山支店	148	1,976	85.0	88.9
37	きのくに信用金庫	出水支店	262	1,916	87.8	88.5
38	新宮信用金庫	本店	205	1,901	91.2	91.3
39	きのくに信用金庫	吉備支店	302	1,880	82.4	85.0
40	きのくに信用金庫	海南東支店	227	1,830	87.5	87.9

順位	金融機関名		保証債務残高			
			件数	金額	前年比	期首比
41	きのくに信用金庫	秋葉山エリア	224	1,799	93.4	96.7
42	きのくに信用金庫	湯浅支店	261	1,690	87.9	90.2
43	きのくに信用金庫	貴志川支店	267	1,588	85.1	86.2
44	三十三銀行	田辺支店	96	1,450	109.9	113.0
45	きのくに信用金庫	串本支店	222	1,346	81.7	81.3
46	三井住友銀行	和歌山支店	60	1,320	77.1	82.3
47	新宮信用金庫	勝浦支店	163	1,303	94.9	96.0
48	百五銀行	新宮支店	90	1,252	82.7	82.4
49	新宮信用金庫	緑ヶ丘支店	156	1,179	91.4	93.0
50	三十三銀行	新宮支店	114	1,104	88.6	89.6
51	新宮信用金庫	徐福支店	120	1,043	90.2	92.4
52	きのくに信用金庫	楠見支店	198	944	90.7	91.4
53	新宮信用金庫	佐野支店	110	867	97.7	100.0
54	三十三銀行	勝浦支店	85	834	86.4	87.3
55	和歌山県医師信用組合	本店	36	747	86.5	87.0
56	きのくに信用金庫	印南支店	115	710	81.2	83.0
57	南都銀行	高野山支店	37	522	96.6	98.1
58	ミレ信用組合	和歌山支店	50	516	82.2	82.8
59	三十三銀行	古座支店	54	504	91.7	90.1
60	きのくに信用金庫	龍神支店	54	487	82.6	84.2
61	三井住友銀行	河内長野支店	4	350	96.1	96.7
62	南都銀行	河内長野支店	10	338	93.6	81.3
63	紀陽銀行	堺支店	10	311	90.4	92.7
64	紀陽銀行	大阪堂島営業部	3	273	264.1	271.3
65	紀南農業協同組合	田辺支所	29	267	121.2	125.1
66	紀陽銀行	江坂支店	4	255	98.2	98.4
67	紀南農業協同組合	朝来支所	21	250	110.9	110.4
68	りそな銀行	久米田支店	3	185	89.7	91.3
69	池田泉州銀行	泉州営業部	7	183	98.2	98.5
70	紀陽銀行	河内長野支店	4	169	100.8	101.7
71	紀陽銀行	羽倉崎連合店	10	145	68.5	69.9
72	三菱UFJ銀行	河内長野支店	5	141	99.0	96.0
73	紀陽銀行	岸和田連合店	2	141	96.6	98.0
74	りそな銀行	難波支店	3	134	65.5	66.7
75	徳島大正銀行	大阪支店	4	111	79.5	82.3
76	池田泉州銀行	難波支店	1	103	81.8	84.4
77	池田泉州銀行	和泉中央支店	6	100	105.3	106.4

*連合店(サテライト店)等の実績は統括店(母店)に合算しております。
*保証債務残高1億円以上の店舗を表示しております。

業種別保証実績(令和6年1月末現在)

(単位:千円、%)

	当月中承諾					本年度中承諾					債務残高					本年度中代位弁済				
	件数	前年比	金額	前年比	構成比	件数	前年比	金額	前年比	構成比	件数	前年比	金額	前年比	構成比	件数	前年比	金額	前年比	構成比
食料品工業	4	28.6	47,000	10.1	0.9	120	127.7	2,707,680	125.8	4.3	824	92.6	13,651,880	93.4	4.6	10	90.9	31,717	21.1	1.5
繊維品工業	3	75.0	35,000	106.7	0.7	59	128.3	898,017	94.6	1.4	413	91.0	5,476,816	90.9	1.8	0	—	0	—	0.0
木材製品製造業	2	200.0	10,200	22.7	0.2	38	223.5	682,325	188.8	1.1	220	97.8	3,314,181	94.5	1.1	0	—	0	—	0.0
家具建具工業	3	150.0	90,000	1125.0	1.7	32	128.0	540,600	267.9	0.9	254	84.9	2,875,249	85.0	1.0	9	180.0	86,268	345.9	4.0
紙工業	0	—	0	—	0.0	4	133.3	171,500	762.2	0.3	46	93.9	826,199	104.9	0.3	0	—	0	—	0.0
印刷製本業	1	100.0	40,000	1333.3	0.8	25	119.0	427,496	120.6	0.7	148	85.5	1,837,356	79.5	0.6	3	—	90,923	—	4.2
化学工業	0	—	0	—	0.0	13	185.7	334,524	115.0	0.5	77	91.7	1,913,966	95.8	0.6	0	—	0	—	0.0
石油石炭工業	0	—	0	—	0.0	1	50.0	80,000	66.7	0.1	8	133.3	595,510	171.6	0.2	0	—	0	—	0.0
ゴム工業	7	—	187,800	—	3.6	31	442.9	903,758	636.4	1.4	158	86.8	2,824,048	89.5	0.9	6	—	156,003	—	7.2
皮革工業	0	—	0	—	0.0	6	200.0	140,800	270.8	0.2	29	96.7	463,581	98.9	0.2	0	—	0	—	0.0
窯業	5	—	167,000	—	3.2	21	350.0	645,500	369.5	1.0	109	96.5	2,299,950	95.8	0.8	0	—	0	—	0.0
機械工業	2	200.0	15,000	150.0	0.3	54	158.8	1,404,940	221.6	2.2	301	89.9	5,071,924	91.8	1.7	0	—	0	—	0.0
電気機器工業	0	—	0	—	0.0	10	142.9	161,700	130.4	0.3	70	87.5	737,870	75.6	0.2	0	—	0	—	0.0
車輛工業	0	—	0	—	0.0	11	366.7	166,317	554.4	0.3	25	75.8	377,330	78.3	0.1	6	—	95,918	—	4.4
船舶工業	1	100.0	5,500	239.1	0.1	9	450.0	58,500	262.3	0.1	33	132.0	268,962	108.4	0.1	0	—	0	—	0.0
金属工業	5	—	65,900	—	1.3	36	109.1	1,178,900	172.5	1.9	338	89.2	5,682,308	91.8	1.9	4	400.0	112,902	11389.3	5.2
その他の工業	7	50.0	52,500	37.1	1.0	133	102.3	1,217,243	81.9	1.9	999	91.8	7,139,024	88.5	2.4	8	114.3	21,621	19.3	1.0
製造業計	40	105.3	715,900	100.9	13.8	603	137.0	11,719,800	150.2	18.6	4,052	91.2	55,356,152	91.5	18.5	46	62.2	595,351	46.7	27.5
農林漁業	3	—	24,800	—	0.5	10	100.0	43,100	38.4	0.1	52	104.0	365,624	84.5	0.1	0	—	0	—	0.0
鉱業	1	—	80,000	—	1.5	1	50.0	80,000	163.3	0.1	5	50.0	175,742	85.3	0.1	0	—	0	—	0.0
建設業	86	102.4	1,547,410	139.0	29.9	1,054	121.0	17,299,148	138.8	27.4	6,283	92.8	74,234,473	91.7	24.8	52	98.1	474,740	136.1	21.9
卸売業	24	104.3	637,000	118.5	12.3	350	124.1	8,516,147	144.5	13.5	2,322	89.6	38,788,949	91.1	13.0	20	285.7	259,014	443.1	12.0
小売業	44	122.2	574,617	87.0	11.1	514	120.4	7,471,498	131.3	11.8	3,247	93.6	34,656,529	95.3	11.6	24	75.0	276,797	111.6	12.8
飲食業	15	187.5	206,108	164.9	4.0	213	135.7	1,846,656	130.5	2.9	1,599	95.0	10,933,274	95.1	3.7	17	130.8	89,569	218.7	4.1
運送倉庫業	14	175.0	377,940	199.4	7.3	140	101.4	3,603,449	139.0	5.7	1,003	93.6	17,500,362	96.8	5.8	9	69.2	184,940	136.4	8.5
サービス業	48	94.1	757,060	124.6	14.6	650	120.1	9,762,621	156.8	15.5	4,475	95.4	48,411,037	95.3	16.2	31	86.1	242,553	55.6	11.2
不動産業	19	211.1	250,300	396.7	4.8	187	105.6	2,644,661	86.1	4.2	1,200	103.8	16,927,883	101.3	5.7	3	—	40,377	—	1.9
その他の産業	0	—	0	—	0.0	13	118.2	67,550	96.2	0.1	387	92.6	1,926,049	81.9	0.6	0	—	0	—	0.0
非製造業計	254	116.0	4,455,235	135.1	86.2	3,132	119.7	51,334,830	136.6	81.4	20,573	93.9	243,919,920	93.8	81.5	156	97.5	1,567,990	121.8	72.5
合計	294	114.4	5,171,135	129.1	100.0	3,735	122.2	63,054,630	138.9	100.0	24,625	93.4	299,276,073	93.4	100.0	202	86.3	2,163,341	84.4	100.0

※ 金額欄はすべて四捨五入となっていますので、内訳が合計金額と一致しない場合があります。

制度別保証実績(令和6年1月末現在)

(単位:千円、%)

一般制度	当月中承諾			本年度中承諾					債務残高					本年度中代位弁済				
	件数	金額	前年比	件数	前年比	金額	前年比	構成比	件数	前年比	金額	前年比	構成比	件数	前年比	金額	前年比	構成比
現在取扱中制度 ※㊦とは、現在取扱中の金融機関提携保証制度です。																		
㊦ 大口無担保提携保証	0	0	—	11	40.7	405,000	38.2	0.6	250	74.6	3,708,902	73.0	1.2	3300.0	40,267	829.3	1.9	
㊦ 不動産担保型提携保証	8	186,000	290.6	116	104.5	2,982,330	125.2	4.7	630	116.9	15,020,964	110.5	5.0	1	—	31,105	—	1.4
㊦ わかやまミライⅡ	2	88,000	45.4	11	42.3	521,000	70.8	0.8	70	114.8	2,271,386	109.2	0.8	0	—	0	—	—
㊦ S D G s 保証	23	221,580	124.5	165	54.1	1,594,840	51.9	2.5	455	159.1	3,868,210	144.4	1.3	1	—	754	—	0.0
㊦ 当貸プライム(約弁)	0	0	—	2	—	150,000	—	0.2	4	80.0	350,000	92.1	0.1	0	—	0	—	—
㊦ 当貸プライム(随弁)	2	210,000	420.0	21	161.5	1,380,000	201.2	2.2	46	117.9	2,797,991	105.4	0.9	0	—	0	—	—
㊦ D X 当貸(約弁)	0	0	—	4	—	13,000	—	0.0	3	—	10,000	—	0.0	0	—	0	—	—
㊦ D X 当貸(随弁)	0	0	—	3	—	23,000	—	0.0	3	—	23,000	—	0.0	0	—	0	—	—
㊦ 資金集約プランI借換	0	0	—	5	71.4	455,000	113.8	0.7	108	81.8	3,629,314	87.4	1.2	1	—	10,532	—	0.5
一 般 保 証	12	199,000	170.1	72	87.8	1,136,536	67.1	1.8	297	93.1	3,754,596	115.9	1.3	2	28.6	5,541	10.1	0.3
長 期 保 証	0	0	—	5	83.3	99,500	60.9	0.2	91	104.6	1,796,861	97.5	0.6	0	—	0	—	—
M A X 2 8 0	4	244,000	106.1	32	94.1	2,364,000	94.3	3.7	140	120.7	8,418,440	115.6	2.8	0	—	0	—	—
たんけいネクスト	9	243,000	118.0	54	90.0	1,528,000	92.5	2.4	67	93.1	1,913,137	97.9	0.6	0	—	0	—	—
たんけいネクスト(税理士連携)	0	0	—	9	90.0	347,000	85.7	0.6	10	90.9	387,700	87.0	0.1	0	—	0	—	—
長期経営資金	0	0	—	0	—	0	—	—	4	57.1	65,127	47.4	0.0	0	—	0	—	—
一般商手等割引	0	0	—	2	40.0	20,000	42.6	0.0	4	80.0	32,148	68.4	0.0	0	—	0	—	—
手形貸付根保証	0	0	—	0	—	0	—	—	0	—	0	—	—	0	—	0	—	—
当座貸越根保証(約弁)	4	68,000	242.9	25	86.2	436,000	98.2	0.7	84	90.3	1,371,485	89.7	0.5	2100.0	96,141	481.6	4.4	
当座貸越根保証(随弁)	13	310,000	63.1	123	98.4	2,670,400	84.7	4.2	319	97.0	7,549,125	98.5	2.5	6150.0	75,987	74.7	3.5	
カードローン(約弁)	6	25,500	29.3	105	112.9	643,000	122.5	1.0	239	90.9	1,367,608	94.1	0.5	4200.0	16,742	448.9	0.8	
カードローン(随弁)	0	0	—	14	233.3	101,000	280.6	0.2	24	82.8	176,543	83.6	0.1	0	—	0	—	—
カードローンJ(約弁)	10	24,000	133.3	126	85.7	305,900	73.2	0.5	379	88.3	963,224	88.0	0.3	3100.0	4,685	90.6	0.2	
カードローンJ(随弁)	0	0	—	3	37.5	12,000	45.3	0.0	12	80.0	33,377	71.6	0.0	1	—	2,750	—	0.1
カードローンS(約弁)	0	0	—	0	—	0	—	—	0	—	0	—	—	0	—	0	—	—
カードローンS(随弁)	0	0	—	0	—	0	—	—	0	—	0	—	—	0	—	0	—	—
輸 入 保 証	0	0	—	0	—	0	—	—	0	—	0	—	—	0	—	0	—	—
商工小口資金保証	0	0	—	0	—	0	—	—	0	—	0	—	—	0	—	0	—	—
求償権消滅保証(一般保証適用分)	0	0	—	0	—	0	—	—	6	100.0	140,361	98.4	0.0	0	—	0	—	—
特定社債保証(総額引受)	0	0	—	1	—	24,000	—	0.0	14	82.4	668,640	86.1	0.2	0	—	0	—	—
S D G s 社 債 (総 額)	4	200,000	71.4	24	109.1	1,456,000	101.1	2.3	48	218.2	2,743,600	191.1	0.9	0	—	0	—	—
S D G s 社 債 (私 募)	0	0	—	1	—	24,000	—	0.0	1	—	24,000	—	0.0	0	—	0	—	—
流動資産担保融資(根保-約弁)	0	0	—	1	100.0	160,000	100.0	0.3	1	100.0	160,000	100.0	0.1	0	—	0	—	—
流動資産担保融資(根保-随弁)	0	0	—	1	100.0	10,400	100.0	0.0	3	100.0	16,931	90.2	0.0	0	—	0	—	—

制度別保証実績(令和6年1月末現在)

(単位:千円、%)

一般制度	当月中承諾			本年度中承諾				債務残高				本年度中代位弁済						
	件数	金額	前年比	件数	前年比	金額	前年比	構成比	件数	前年比	金額	前年比	構成比	件数	前年比	金額	前年比	構成比
新規取扱終了制度	※新規取扱終了制度は、承諾・債務残高・代位弁済の各項目の数値がオールゼロのものは記載していません。																	
M A X 2 0 0	0	0	—	0	—	0	—	—	94	69.6	1,684,955	58.2	0.6	0	—	0	—	—
M A X 5 0	0	0	—	0	—	0	—	—	10	76.9	71,248	53.3	0.0	0	—	0	—	—
無担保推薦保証Ⅱ[南都]	0	0	—	0	—	0	—	—	2	100.0	31,003	95.9	0.0	0	—	0	—	—
一括返済型融資保証	0	0	—	0	—	0	—	—	1	100.0	30,000	100.0	0.0	0	—	0	—	—
連携融資保証	0	0	—	0	—	0	—	—	59	71.1	444,192	73.8	0.1	0	—	0	—	—
地域活性化資金	0	0	—	0	—	0	—	—	20	58.8	9,470	41.1	0.0	1	—	414	—	0.0
たんけいサポート	4	60,000	57.1	41	85.4	1,201,000	84.0	1.9	51	87.9	1,537,000	88.6	0.5	0	—	0	—	—
わかやまミライ	0	0	—	0	—	0	—	—	147	81.7	2,709,923	76.4	0.9	1	33.3	3,008	6.3	0.1
当座貸越(約弁)	0	0	—	0	—	0	—	—	1	100.0	9,032	98.6	0.0	0	—	0	—	—
無担保当貸 新G1-I型随弁	0	0	—	0	—	0	—	—	0	—	0	—	—	1	—	96,922	—	4.5
スクラム当貸[きのくに]	0	0	—	0	—	0	—	—	2	100.0	19,170	100.0	0.0	0	—	0	—	—
当座貸越(随弁)	0	0	—	0	—	0	—	—	2	50.0	28,567	74.5	0.0	0	—	0	—	—
カードローン02(約弁)	0	0	—	0	—	0	—	—	2	100.0	3,805	82.3	0.0	0	—	0	—	—
カードローン02(随弁)	0	0	—	0	—	0	—	—	1	100.0	656	100.0	0.0	0	—	0	—	—
カードローン10(約弁)	0	0	—	0	—	0	—	—	2	100.0	2,274	94.0	0.0	0	—	0	—	—
商工スモールローン	0	0	—	0	—	0	—	—	1	100.0	84	13.2	0.0	0	—	0	—	—
スモール・ビジネス保証	0	0	—	0	—	0	—	—	9	81.8	14,636	88.3	0.0	0	—	0	—	—
資金集約プランI型	0	0	—	0	—	0	—	—	5	100.0	132,655	93.9	0.0	0	—	0	—	—
資金集約プランII型	0	0	—	0	—	0	—	—	10	90.9	262,754	98.1	0.1	0	—	0	—	—
資金集約プランII再生	0	0	—	0	—	0	—	—	2	100.0	29,823	85.6	0.0	0	—	0	—	—
元気くまの[新宮信]	0	0	—	0	—	0	—	—	1	100.0	1,268	97.8	0.0	0	—	0	—	—
泉州スピードライン和歌山[泉州]	0	0	—	0	—	0	—	—	2	100.0	19,948	100.0	0.0	0	—	0	—	—
南都スピードローン3000	0	0	—	0	—	0	—	—	1	100.0	4,166	85.2	0.0	0	—	0	—	—
スピードローンS・II[南都]	0	0	—	0	—	0	—	—	5	100.0	52,205	97.7	0.0	0	—	0	—	—
紀陽ネットワークファンド	0	0	—	0	—	0	—	—	1	100.0	6,317	100.0	0.0	0	—	0	—	—
紀陽ビッグ・チャージ	0	0	—	0	—	0	—	—	4	100.0	70,687	97.0	0.0	0	—	0	—	—
ビッグ・チャージⅢ	0	0	—	0	—	0	—	—	15	83.3	235,250	83.8	0.1	0	—	0	—	—
ネットワークファンド保証Ⅱ[きのくに]	0	0	—	0	—	0	—	—	1	100.0	3,259	100.0	0.0	0	—	0	—	—
スクラム証貸[きのくに]	0	0	—	0	—	0	—	—	3	100.0	8,865	95.8	0.0	0	—	0	—	—
スクラムⅡ[きのくに]	0	0	—	0	—	0	—	—	2	100.0	12,737	100.0	0.0	0	—	0	—	—
パワースクラム	0	0	—	0	—	0	—	—	6	100.0	31,207	99.5	0.0	0	—	0	—	—
スクラム20[きのくに]	0	0	—	0	—	0	—	—	1	100.0	8,000	96.5	0.0	0	—	0	—	—
アクティブプラン25[きのくに]	0	0	—	0	—	0	—	—	147	59.3	387,639	44.9	0.1	0	—	0	—	—
きずな20[きのくに]	0	0	—	0	—	0	—	—	2	100.0	5,512	87.8	0.0	0	—	0	—	—
社会貢献社債(総額)	0	0	—	0	—	0	—	—	194	86.2	7,699,280	74.6	2.6	0	—	0	—	—
一般制度計	101	2,079,080	92.8	977	83.6	20,062,906	89.1	31.8	4,118	95.9	78,830,257	96.8	26.3	27	77.1	384,849	77.5	17.8

※ 金額欄はすべて四捨五入となっていますので、内訳が合計金額と一致しない場合があります。

制度別保証実績(令和6年1月末現在)

(単位:千円、%)

県 制 度	当月中承諾			本年度中承諾				債 務 残 高				本年度中代位弁済						
	件数	金 額	前年比	件数	前年比	金 額	前年比	構成比	件数	前年比	金 額	前年比	構成比	件数	前年比	金 額	前年比	構成比
現在取扱中制度																		
小企業応援資金—一般(運転)	1	10,000	333.3	13	65.0	77,500	98.1	0.1	102	65.8	256,502	68.5	0.1	2	100.0	5,437	35.8	0.3
小企業応援資金—一般(設備)	2	28,400	450.8	7	70.0	68,200	102.1	0.1	50	89.3	235,831	113.1	0.1	0	—	0	—	—
小企業応援資金—組合	0	0	—	0	—	0	—	—	0	—	0	—	—	0	—	0	—	—
小企業応援資金—特小	0	0	—	2	66.7	12,000	66.7	0.0	18	105.9	52,712	107.4	0.0	1	—	1,281	—	0.1
小企業応援資金—特小(NPO)	0	0	—	0	—	0	—	—	0	—	0	—	—	0	—	0	—	—
振興対策—一般(運転)	3	23,000	56.8	79	101.3	694,500	85.6	1.1	573	77.6	2,829,566	74.5	0.9	2	33.3	10,140	28.7	0.5
振興対策—一般(設備)	3	7,660	11.2	48	76.2	329,160	46.0	0.5	565	94.0	3,442,747	86.9	1.2	0	—	0	—	—
振興対策資金—組合枠	0	0	—	0	—	0	—	—	0	—	0	—	—	0	—	0	—	—
振興対策—環境保全枠	0	0	—	0	—	0	—	—	0	—	0	—	—	0	—	0	—	—
経営支援資金—一般	0	0	—	2	40.0	34,000	35.4	0.1	35	68.6	213,708	73.9	0.1	0	—	0	—	—
経営支援資金—セーフティ	1	12,500	—	19	18.8	366,600	34.6	0.6	317	87.8	5,374,242	78.4	1.8	2	66.7	40,655	118.8	1.9
経営支援資金—一般(災害)	0	0	—	0	—	0	—	—	4	80.0	15,274	63.9	0.0	0	—	0	—	—
経営支援資金—一般(感染症)	0	0	—	0	—	0	—	—	0	—	0	—	—	0	—	0	—	—
経営支援資金—危機対応	0	0	—	0	—	0	—	—	299	87.7	6,507,977	81.4	2.2	0	—	0	—	—
経営支援資金(伴走支援)	107	2,243,417	195.4	1,624	216.2	31,417,049	272.4	49.8	3,005	233.1	49,138,070	267.9	16.4	14	350.0	138,450	429.0	6.4
短期決済資金—一般	1	2,800	—	37	142.3	367,136	108.3	0.6	26	152.9	296,328	125.9	0.1	0	—	0	—	—
短期決済資金—流動(個別)	0	0	—	0	—	0	—	—	0	—	0	—	—	0	—	0	—	—
短期決済資金—流動根(約弁)	0	0	—	0	—	0	—	—	0	—	0	—	—	0	—	0	—	—
短期決済資金—流動根(随弁)	0	0	—	0	—	0	—	—	0	—	0	—	—	0	—	0	—	—
資金繰り安定—借換	5	62,700	143.5	165	92.2	2,840,281	92.9	4.5	1,862	82.9	16,244,971	80.3	5.4	24	114.3	187,512	95.1	8.7
資金繰り安定—再生計画(責任共有外)	0	0	—	0	—	0	—	—	37	86.0	538,409	72.6	0.2	0	—	0	—	—
資金繰り安定—再生計画(責任共有借換)	0	0	—	0	—	0	—	—	57	81.4	1,429,109	77.2	0.5	3	—	93,642	—	4.3
資金繰り安定—再生計画(責任共有建設)	0	0	—	0	—	0	—	—	19	79.2	176,591	66.8	0.1	2	200.0	61,906	1260.8	2.9
資金繰り安定資金—セーフティ	1	2,800	—	12	26.1	69,400	11.0	0.1	162	85.3	2,601,021	72.0	0.9	5	250.0	61,805	412.9	2.9
成長サポート—人材投資	0	0	—	0	—	0	—	—	0	—	0	—	—	0	—	0	—	—
成長サポート—チャレンジ応援	7	60,080	190.7	75	357.1	540,649	171.5	0.9	56	280.0	367,977	161.7	0.1	0	—	0	—	—
成長サポート—チャレンジ応援(建物取得)	0	0	—	0	—	0	—	—	1	100.0	32,810	94.9	0.0	0	—	0	—	—
成長サポート—観光振興対策	0	0	—	0	—	0	—	—	3	100.0	15,067	85.2	0.0	0	—	0	—	—
成長サポート—観光振興対策(建物取得)	0	0	—	0	—	0	—	—	3	100.0	40,638	93.5	0.0	0	—	0	—	—
成長サポート資金—チャレンジ応援DX	0	0	—	0	—	0	—	—	0	—	0	—	—	0	—	0	—	—
安全・安心推進—防災対策推進	0	0	—	0	—	0	—	—	2	66.7	41,785	55.9	0.0	0	—	0	—	—
安全・安心推進—エネルギー政策	0	0	—	3	150.0	31,500	141.9	0.0	278	91.7	1,195,003	75.4	0.4	0	—	0	—	—
事業承継支援—事業承継支援	0	0	—	1	100.0	36,580	271.0	0.1	4	200.0	69,028	259.0	0.0	0	—	0	—	—
事業承継支援—事業承継 建物	0	0	—	0	—	0	—	—	0	—	0	—	—	0	—	0	—	—
事業承継支援—承継特別(経保コ無承継予定)	0	0	—	0	—	0	—	—	0	—	0	—	—	0	—	0	—	—
事業承継支援—承継特別(経保コ無承継済み)	0	0	—	0	—	0	—	—	0	—	0	—	—	0	—	0	—	—
事業承継支援—承継特別(経保コ有承継予定)	0	0	—	0	—	0	—	—	1	100.0	6,431	86.6	0.0	0	—	0	—	—
事業承継支援—承継特別(経保コ有承継済み)	0	0	—	0	—	0	—	—	1	—	53,599	—	0.0	0	—	0	—	—
事業承継支援—承継借換(経保コ—有)	0	0	—	0	—	0	—	—	0	—	0	—	—	0	—	0	—	—
事業承継支援—承継借換(経保コ—有)	0	0	—	0	—	0	—	—	0	—	0	—	—	0	—	0	—	—
資金繰り安定—再生感染(責任共有外)	0	0	—	5	71.4	77,306	58.6	0.1	21	123.5	348,272	103.9	0.1	1	—	53,796	—	2.5
資金繰り安定—再生感染(責任共有)	2	69,298	76.0	10	76.9	217,292	52.4	0.3	61	129.8	1,528,898	124.4	0.5	1	—	18,296	—	0.8
資金繰り安定—再生感染(責任共有建設)	0	0	—	1	16.7	22,000	19.3	0.0	9	100.0	243,278	137.7	0.1	1	—	4,360	—	0.2
新規開業資金—創業	8	41,200	73.0	87	106.1	363,850	94.2	0.6	606	111.8	1,809,562	107.9	0.6	2	40.0	4,033	31.3	0.2
新規開業資金—創業サポート	6	38,000	330.4	35	106.1	161,710	80.3	0.3	140	125.0	584,051	111.6	0.2	0	—	0	—	—
新規開業資金—SSS	0	0	—	3	—	21,000	—	0.0	3	—	20,880	—	0.0	0	—	0	—	—
新規開業資金—SSSサポート	0	0	—	2	—	13,000	—	0.0	2	—	13,000	—	0.0	0	—	0	—	—
小企業応援資金—小口	36	126,200	111.6	380	98.7	1,213,810	100.4	1.9	1,780	99.4	3,539,345	105.2	1.2	14	77.8	24,231	87.8	1.1
新規開業資金—再挑戦	0	0	—	0	—	0	—	—	2	100.0	14,078	86.8	0.0	0	—	0	—	—
資金繰り安定資金—危機対応	0	0	—	0	—	0	—	—	31	86.1	450,706	79.8	0.2	0	—	0	—	—

制度別保証実績(令和6年1月末現在)

(単位:千円、%)

県制度	当月中承諾			本年度中承諾					債務残高					本年度中代位弁済				
	件数	金額	前年比	件数	前年比	金額	前年比	構成比	件数	前年比	金額	前年比	構成比	件数	前年比	金額	前年比	構成比
新規取扱終了制度	※新規取扱終了制度は、承諾・債務残高・代位弁済の各項目の数値がオールゼロのものは記載していません。																	
夏季融資	0	0	—	0	—	0	—	—	1	100.0	3,692	100.0	0.0	0	—	0	—	—
振興一般(運転)	0	0	—	0	—	0	—	—	5	71.4	11,027	82.0	0.0	0	—	0	—	—
振興一般(設備)	0	0	—	0	—	0	—	—	7	100.0	51,443	93.4	0.0	0	—	0	—	—
経営支援資金—一般/セーフティ	0	0	—	0	—	0	—	—	85	97.7	734,595	92.1	0.2	1	16.7	47,290	57.3	2.2
経営支援資金—景気対応緊急	0	0	—	0	—	0	—	—	57	91.9	416,293	96.7	0.1	1	50.0	6,335	36.1	0.3
経営支援資金—緊急支援	0	0	—	0	—	0	—	—	194	57.2	809,192	60.6	0.3	5	62.5	16,961	43.8	0.8
経営支援—震災対応	0	0	—	0	—	0	—	—	23	95.8	341,426	98.6	0.1	0	—	0	—	—
経営支援資金(新型コロナ感染症対応)	0	0	—	0	—	0	—	—	9,074	79.0	103,172,843	71.5	34.5	80	106.7	716,777	114.9	33.1
経営支援資金(観光関連枠)	0	0	—	0	—	0	—	—	63	95.5	1,256,599	84.5	0.4	0	—	0	—	—
災害復旧②災害救助	0	0	—	0	—	0	—	—	1	100.0	750	20.0	0.0	0	—	0	—	—
災害復旧③県内全域	0	0	—	0	—	0	—	—	5	100.0	37,005	97.1	0.0	0	—	0	—	—
ベンチャー企業支援資金融資	0	0	—	0	—	0	—	—	2	100.0	30,343	83.2	0.0	0	—	0	—	—
環境保全施設整備資金	0	0	—	0	—	0	—	—	1	100.0	9,722	92.6	0.0	0	—	0	—	—
不況対策特別資金	0	0	—	0	—	0	—	—	5	100.0	35,641	90.4	0.0	0	—	0	—	—
緊急経済対策資金(長期)	0	0	—	0	—	0	—	—	5	71.4	27,362	65.3	0.0	1	100.0	11,765	92.1	0.5
信用組合対策特別資金(県信)	0	0	—	0	—	0	—	—	2	100.0	9,788	94.0	0.0	0	—	0	—	—
資金繰り円滑化特別支援資金	0	0	—	0	—	0	—	—	14	87.5	101,955	86.1	0.0	0	—	0	—	—
元気わかやま資金—(運転)	0	0	—	0	—	0	—	—	8	80.0	70,623	73.2	0.0	1	100.0	20,495	273.4	0.9
資金繰り安定—経営力強化(責任共有)	0	0	—	0	—	0	—	—	6	100.0	48,606	80.5	0.0	0	—	0	—	—
資金繰り安定—経営力強化(責任共有外)	0	0	—	0	—	0	—	—	2	66.7	9,359	52.9	0.0	0	—	0	—	—
資金繰り安定—再生計画(責任共有)	0	0	—	0	—	0	—	—	11	78.6	125,858	68.0	0.0	0	—	0	—	—
成長サポート—事業承継支援	0	0	—	0	—	0	—	—	1	100.0	4,950	85.3	0.0	0	—	0	—	—
災害復旧①激甚災害	0	0	—	0	—	0	—	—	3	100.0	27,499	99.7	0.0	0	—	0	—	—
災害復旧③4号指定	0	0	—	0	—	0	—	—	1	100.0	2,523	99.1	0.0	0	—	0	—	—
新規開業資金—創業(支援)	0	0	—	0	—	0	—	—	1	100.0	2,650	79.2	0.0	0	—	0	—	—
資金繰り安定—緊急支援	0	0	—	0	—	0	—	—	248	67.6	2,117,102	71.7	0.7	4	57.1	47,440	61.3	2.2
資金繰り安定—震災対応	0	0	—	0	—	0	—	—	5	100.0	114,360	96.9	0.0	0	—	0	—	—
資金繰り安定—緊急対策	0	0	—	0	—	0	—	—	65	92.9	945,158	96.6	0.3	1	25.0	5,722	4.6	0.3
資金繰り安定—景気対応	0	0	—	0	—	0	—	—	32	86.5	438,596	93.8	0.1	1	50.0	20,556	31.6	1.0
県制度計	183	2,728,055	165.1	2,610	142.3	38,974,523	183.3	61.8	20,062	92.3	210,684,422	90.5	70.4	169	92.9	1,598,885	102.6	73.9

※ 金額欄はすべて四捨五入となっていますので、内訳が合計金額と一致しない場合があります。

制度別保証実績(令和6年1月末現在)

(単位:千円、%)

市町村制度	当月中承諾			本年度中承諾				債務残高				本年度中代位弁済						
	件数	金額	前年比	件数	前年比	金額	前年比	構成比	件数	前年比	金額	前年比	構成比	件数	前年比	金額	前年比	構成比
現在取扱中制度																		
普通事業資金—一般	0	0	—	0	—	0	—	—	4	100.0	11,094	65.8	0.0	0	—	0	—	—
普通事業資金—まちなか	0	0	—	0	—	0	—	—	0	—	0	—	—	0	—	0	—	—
海外展開支援資金	0	0	—	0	—	0	—	—	0	—	0	—	—	0	—	0	—	—
起業家支援資金	0	0	—	0	—	0	—	—	3	60.0	4,847	30.7	0.0	0	—	0	—	—
起業家支援資金—まちなか	0	0	—	0	—	0	—	—	1	50.0	8,385	75.6	0.0	0	—	0	—	—
小口応援資金—まちなか	0	0	—	0	—	0	—	—	0	—	0	—	—	0	—	0	—	—
しゃくなげ融資保証[高野町]	0	0	—	0	—	0	—	—	0	—	0	—	—	0	—	0	—	—
小口応援資金—一般	0	0	—	0	—	0	—	—	4	80.0	13,285	74.9	0.0	0	—	0	—	—
セーフティネット資金	0	0	—	0	—	0	—	—	0	—	0	—	—	0	—	0	—	—
災害復旧支援資金	0	0	—	0	—	0	—	—	0	—	0	—	—	0	—	0	—	—
災害復旧支援資金(感染症)	0	0	—	0	—	0	—	—	0	—	0	—	—	0	—	0	—	—
新規取扱終了制度 ※新規取扱終了制度は、承諾・債務残高・代位弁済の各項目の数値がオールゼロのものは記載しておりません。																		
市資金繰り円滑化借換資金	0	0	—	0	—	0	—	—	1	50.0	1,930	42.0	0.0	0	—	0	—	—
起業家支援資金—まちなか(特定支援)	0	0	—	0	—	0	—	—	1	100.0	5,125	77.4	0.0	0	—	0	—	—
市町村制度計	0	0	—	0	—	0	—	—	14	73.7	44,666	61.5	0.0	0	—	0	—	—

※ 金額欄はすべて四捨五入となっていますので、内訳が合計金額と一致しない場合があります。

(単位:千円、%)

国制度	当月中承諾			本年度中承諾				債務残高				本年度中代位弁済						
	件数	金額	前年比	件数	前年比	金額	前年比	構成比	件数	前年比	金額	前年比	構成比	件数	前年比	金額	前年比	構成比
現在取扱中制度																		
災害関係保証	0	0	—	0	—	0	—	—	0	—	0	—	—	0	—	0	—	—
経営安定関連保証	0	0	—	3	75.0	215,500	76.2	0.3	28	112.0	1,273,721	114.5	0.4	0	—	0	—	—
借換保証Ⅱ—2	0	0	—	0	—	0	—	—	5	62.5	55,351	31.7	0.0	1	—	6,869	—	0.3
借換保証Ⅱ—3	0	0	—	0	—	0	—	—	2	100.0	27,770	86.2	0.0	0	—	0	—	—
借換保証Ⅲ—2	0	0	—	0	—	0	—	—	6	85.7	96,662	88.6	0.0	0	—	0	—	—
借換保証Ⅲ—3	0	0	—	0	—	0	—	—	7	100.0	175,005	88.2	0.1	0	—	0	—	—
条件変更改善型借換保証	0	0	—	0	—	0	—	—	12	75.0	311,629	74.1	0.1	0	—	0	—	—
借換保証Ⅴ経安	0	0	—	0	—	0	—	—	0	—	0	—	—	0	—	0	—	—
借換保証Ⅴ一般	0	0	—	0	—	0	—	—	0	—	0	—	—	0	—	0	—	—
経営革新関連保証	0	0	—	0	—	0	—	—	0	—	0	—	—	0	—	0	—	—
特例経営力向上関連保証	0	0	—	0	—	0	—	—	0	—	0	—	—	0	—	0	—	—
創業関連保証	0	0	—	0	—	0	—	—	8	100.0	41,938	86.5	0.0	0	—	0	—	—
小口零細企業保証	0	0	—	0	—	0	—	—	9	75.0	12,130	64.2	0.0	0	—	0	—	—
東日本大震災復興緊急	0	0	—	0	—	0	—	—	3	75.0	14,914	55.7	0.0	1	—	11,926	—	0.6
危機関連保証	0	0	—	0	—	0	—	—	4	80.0	165,875	60.4	0.1	1	—	68,142	—	3.1
伴走支援型特別保証	10	364,000	322.1	138	300.0	3,645,815	305.9	5.8	208	320.0	5,312,363	367.9	1.8	0	—	0	—	—
改善サポート(責任共有)	0	0	—	0	—	0	—	—	17	100.0	260,346	91.8	0.1	0	—	0	—	—
改善サポート(責任共有外)	0	0	—	0	—	0	—	—	3	100.0	100,112	91.7	0.0	0	—	0	—	—
改善サポート(求償消滅)	0	0	—	0	—	0	—	—	5	100.0	99,642	89.5	0.0	0	—	0	—	—
財務要件型無保証人保証	0	0	—	0	—	0	—	—	3	100.0	88,147	101.5	0.0	0	—	0	—	—
事業承継特別保証(経保コ無)	0	0	—	0	—	0	—	—	0	—	0	—	—	0	—	0	—	—
事業承継特別保証(経保コ有)	0	0	—	0	—	0	—	—	2	100.0	44,464	76.8	0.0	0	—	0	—	—
経営承継借換関連保証(経保コ無)	0	0	—	0	—	0	—	—	0	—	0	—	—	0	—	0	—	—
経営承継借換関連保証(経保コ有)	0	0	—	0	—	0	—	—	0	—	0	—	—	0	—	0	—	—
改善サポート感染対応(責任共有)	0	0	—	3	—	28,280	—	0.0	5	250.0	45,590	245.4	0.0	0	—	0	—	—
改善サポート感染対応(責任共有外)	0	0	—	3	—	125,600	—	0.2	3	—	125,600	—	0.0	0	—	0	—	—
改善サポート感染対応(求償消滅)	0	0	—	1	—	2,006	—	0.0	3	75.0	57,937	38.1	0.0	2	—	89,821	—	4.2
新規取扱終了制度 ※新規取扱終了制度は、承諾・債務残高・代位弁済の各項目の数値がオールゼロのものは記載しておりません。																		
経安借換保証(要綱Ⅲ)	0	0	—	0	—	0	—	—	14	77.8	164,161	72.2	0.1	1	—	2,849	—	0.1
経安借換保証(要綱Ⅳ)	0	0	—	0	—	0	—	—	10	83.3	78,018	87.2	0.0	0	—	0	—	—
中小企業金融安定化保証	0	0	—	0	—	0	—	—	5	100.0	5,810	78.3	0.0	0	—	0	—	—
金融環境(金融安定化)	0	0	—	0	—	0	—	—	3	75.0	24,474	90.7	0.0	0	—	0	—	—
景気対応緊急保証制度	0	0	—	0	—	0	—	—	61	95.3	1,102,586	95.5	0.4	0	—	0	—	—
経営力強化保証(責任共有対象)	0	0	—	0	—	0	—	—	1	50.0	16,460	94.4	0.0	0	—	0	—	—
経営力強化保証(責任共有対象外)	0	0	—	0	—	0	—	—	4	100.0	16,025	79.9	0.0	0	—	0	—	—
国制度計	10	364,000	322.1	148	284.6	4,017,201	252.5	6.4	431	141.8	9,716,728	156.1	3.2	6	35.3	179,607	35.4	8.3
合計	294	5,171,135	129.1	3,735	122.2	63,054,630	138.9	100.0	24,625	93.4	299,276,073	93.4	100.0	202	86.3	2,163,341	84.4	100.0

※ 金額欄はすべて四捨五入となっていますので、内訳が合計金額と一致しない場合があります。

市町村別保証実績(令和6年1月末現在)

(単位:千円、%)

	当月中承諾					本年度中承諾					債務残高					本年度中代位弁済				
	件数	前年比	金額	前年比	構成比	件数	前年比	金額	前年比	構成比	件数	前年比	金額	前年比	構成比	件数	前年比	金額	前年比	構成比
和歌山市	128	117.4	2,301,277	132.4	44.5	1,619	127.0	27,658,840	138.4	43.9	10,340	93.3	129,433,756	93.4	43.2	96	74.4	1,075,597	62.9	49.7
岩出市	11	68.8	317,600	142.1	6.1	146	109.8	2,410,676	116.8	3.8	1,111	96.4	13,136,557	97.9	4.4	6	50.0	10,890	6.6	0.5
紀の川市	12	120.0	383,360	200.2	7.4	156	82.1	3,337,780	118.1	5.3	1,290	91.3	15,967,803	92.8	5.3	17	170.0	233,053	348.3	10.8
橋本市	14	127.3	310,100	280.4	6.0	212	149.3	3,520,295	154.7	5.6	1,135	97.3	15,387,526	99.7	5.1	0	—	0	—	0.0
海南市	17	106.3	231,050	94.2	4.5	202	104.1	3,256,159	138.4	5.2	1,296	92.5	14,905,446	89.7	5.0	7	46.7	165,479	148.3	7.6
有田市	7	175.0	43,490	217.5	0.8	97	161.7	1,451,990	158.7	2.3	646	89.3	6,103,512	85.9	2.0	17	340.0	192,233	303.0	8.9
御坊市	10	333.3	178,158	323.9	3.4	103	141.1	1,678,338	173.3	2.7	725	89.2	8,141,305	90.7	2.7	0	—	0	—	0.0
田辺市	23	135.3	235,010	62.1	4.5	319	139.9	6,093,790	181.0	9.7	2,109	95.2	27,125,579	95.0	9.1	9	69.2	32,518	34.9	1.5
新宮市	11	91.7	120,160	89.4	2.3	133	103.9	2,016,750	126.6	3.2	1,004	91.9	10,782,336	90.6	3.6	12	400.0	80,104	328.0	3.7
九度山町	2	—	18,000	—	0.3	9	112.5	66,280	37.2	0.1	68	103.0	1,154,258	100.0	0.4	0	—	0	—	0.0
かつらぎ町	0	—	0	—	0.0	52	144.4	741,300	183.0	1.2	349	97.8	4,091,200	97.2	1.4	1	—	1,281	—	0.1
高野町	4	400.0	90,000	450.0	1.7	13	144.4	205,900	152.6	0.3	74	88.1	962,289	92.8	0.3	0	—	0	—	0.0
伊都郡計	6	300.0	108,000	360.0	2.1	74	139.6	1,013,480	141.2	1.6	491	96.8	6,207,747	97.0	2.1	1	25.0	1,281	3.3	0.1
紀美野町	1	33.3	30,000	42.9	0.6	22	91.7	385,700	101.3	0.6	226	91.9	2,650,316	93.5	0.9	2	40.0	1,317	5.3	0.1
海草郡計	1	33.3	30,000	42.9	0.6	22	91.7	385,700	101.3	0.6	226	91.9	2,650,316	93.5	0.9	2	40.0	1,317	5.3	0.1
広川町	0	—	0	—	0.0	21	131.3	411,192	215.0	0.7	161	88.5	1,894,602	89.0	0.6	0	—	0	—	0.0
湯浅町	3	100.0	10,000	75.8	0.2	36	156.5	301,740	175.7	0.5	279	90.9	2,704,777	85.9	0.9	0	—	0	—	0.0
有田川町	4	200.0	72,800	560.0	1.4	68	82.9	1,187,010	122.9	1.9	613	92.9	6,768,808	87.9	2.3	4	400.0	33,783	2684.1	1.6
有田郡計	7	116.7	82,800	265.4	1.6	125	103.3	1,899,942	143.0	3.0	1,053	91.6	11,368,187	87.6	3.8	4	400.0	33,783	2684.1	1.6
由良町	1	100.0	2,000	87.0	0.0	10	111.1	90,850	155.8	0.1	88	80.0	721,588	82.7	0.2	8	—	39,895	—	1.8
印南町	2	—	50,000	—	1.0	21	233.3	236,500	104.2	0.4	143	92.3	1,271,139	84.6	0.4	1	—	615	—	0.0
日高町	0	—	0	—	0.0	17	113.3	155,500	155.5	0.2	102	94.4	927,929	98.3	0.3	0	—	0	—	0.0
美浜町	1	25.0	1,000	0.7	0.0	20	100.0	237,700	59.5	0.4	149	86.6	1,363,381	88.7	0.5	9	—	34,842	—	1.6
みなべ町	10	166.7	296,000	198.7	5.7	61	103.4	1,530,200	166.5	2.4	454	89.7	6,225,536	90.2	2.1	0	—	0	—	0.0
日高川町	3	—	41,000	—	0.8	29	152.6	355,600	132.1	0.6	184	94.4	1,916,449	81.6	0.6	3	—	65,104	—	3.0
日高郡計	17	113.3	390,000	120.6	7.5	158	120.6	2,606,350	132.1	4.1	1,120	89.9	12,426,021	88.1	4.2	21	2100.0	140,455	7669.0	6.5
すさみ町	0	—	0	—	0.0	11	137.5	260,550	221.7	0.4	63	98.4	950,479	100.7	0.3	0	—	0	—	0.0
上富田町	3	100.0	13,830	67.5	0.3	51	141.7	607,130	101.1	1.0	300	97.4	3,732,957	86.6	1.2	0	—	0	—	0.0
白浜町	6	66.7	81,100	45.6	1.6	96	123.1	1,164,900	96.3	1.8	592	92.9	6,511,232	90.5	2.2	3	60.0	7,965	8.3	0.4
西牟婁郡計	9	69.2	94,930	43.4	1.8	158	129.5	2,032,580	105.4	3.2	955	94.6	11,194,669	89.9	3.7	3	42.9	7,965	6.8	0.4
北山村	0	—	0	—	0.0	0	—	0	—	0.0	4	100.0	20,509	80.5	0.0	0	—	0	—	0.0
太地町	0	—	0	—	0.0	1	50.0	18,000	200.0	0.0	27	79.4	147,612	86.0	0.0	0	—	0	—	0.0
古座川町	0	—	0	—	0.0	3	150.0	18,500	82.2	0.0	26	113.0	204,775	99.1	0.1	0	—	0	—	0.0
那智勝浦町	7	100.0	57,800	64.2	1.1	56	133.3	764,660	145.5	1.2	349	93.8	3,585,231	87.2	1.2	0	—	0	—	0.0
串本町	10	90.9	170,500	221.0	3.3	77	92.8	1,070,640	175.7	1.7	380	87.2	3,013,121	88.9	1.0	2	40.0	89,821	1074.5	4.2
東牟婁郡計	17	94.4	228,300	136.6	4.4	137	106.2	1,871,800	160.5	3.0	786	90.4	6,971,248	88.2	2.3	2	13.3	89,821	181.1	4.2
その他	4	200.0	116,900	167.0	2.3	74	139.6	1,820,160	117.4	2.9	338	123.4	7,474,065	124.0	2.5	5	—	98,844	—	4.6
合計	294	114.4	5,171,135	129.1	100.0	3,735	122.2	63,054,630	138.9	100.0	24,625	93.4	299,276,073	93.4	100.0	202	86.3	2,163,341	84.4	100.0

※ 金額欄はすべて四捨五入となっておりますので、内訳が合計金額と一致しない場合があります。

令和5年度 組織体制・担当業務のご案内

組 織 体 制			担 当 業 務	
本 所	企 画 総 務 部	総 務 課	TEL(073)433-9709 (073)433-9710	理事会、人事、諸契約、定款、研修、労務管理・福利厚生、 官公庁の窓口
			FAX(073)433-9700	予算・決算、資金運用、出納・会計など
		企 画 情 報 課	TEL(073)433-9711 (073)433-9712	業務企画、業務方法書、事業計画、広報、保証制度、業務 情報・諸統計の管理
			FAX(073)433-9740 (073)433-9742	電算システムの開発・運用・管理、情報システムの構築・ 発信など
	企 業 支 援 部	企 業 支 援 統 括 課	TEL(073)433-9703	保証業務および期中管理(事故報告書受付前)の統括・企 画・調整、受付窓口業務の統括、保証および保証条件変更 申込書・各種通知書等の受付、保証協会団信、保証書発行、 保証料の徴収・返戻、担保設定・変更等の事務処理など
			FAX(073)433-9702	
		保 証 課	TEL(073)433-9705	保証推進、金融相談・経営支援、信用調査・審査など
		経 営 支 援 課	TEL(073)433-9704	金融相談・経営支援、再生支援などの信用調査、事故報 告書受付前の保証条件変更(返済方法、担保等)・調整・ 管理など
			FAX(073)433-9732	
		創 業 ・ 事 業 承 継 サポ-トデスク	TEL(073)433-9722	創業支援、事業承継支援など
	管 理 部	管 理 統 括 課	TEL(073)433-9706	管理業務および期中管理(事故報告書受付後)の統括・企画・調整、事 故報告書の受付事務、事故報告書受付後の保証条件変更(返済方法、 担保等)・調整・管理、代位弁済協議書受付事務・代位弁済の諾否、代 位弁済請求書の受付・代位弁済事務、信用保険・損失補償請求など
FAX(073)433-9701				
		管 理 課	TEL(073)433-9707	求償権の管理回収、回収処理事務、訴訟、その他法的措 置など
			FAX(073)433-9701	
	コ ン プ ラ イ ア ン ス 統 括 室		TEL(073)433-9713	コンプライアンス統括、内部監査、外部検査、苦情・要望 など
			FAX(073)433-9701	
田 辺 支 所	業 務 課		TEL(0739)22-4666	各種申込書・通知書受付等窓口業務、保証書発行、保証料 の徴収・返戻、担保設定・変更等の事務処理、金融相談・経 営支援、信用調査・審査(再生支援を含む)、保証推進、事 故報告書受付前の保証条件変更(返済方法、担保等)など
			FAX(0739)24-9212	
		創 業 ・ 事 業 承 継 サポ-トデスク	TEL(0739)33-7061	創業支援、事業承継支援など
			FAX(0739)24-9212	
	管 理 課		TEL(0739)23-5222	事故報告書の受付事務、事故報告書受付後の保証条件 変更(返済方法、担保等)・調整・管理、代位弁済協議書受 付事務、求償権の管理回収、回収処理事務、訴訟その他 法的措置など
			FAX(0739)24-9212	

1. 本所 担当地域

和歌山市・岩出市・紀の川市・橋本市・海南市・有田市・御坊市・伊都郡・海草郡・有田郡・日高郡(みなべ町を除く)

2. 田辺支所 担当地域

田辺市・新宮市・日高郡(みなべ町)・西牟婁郡・東牟婁郡



●本所
 〒640-8158 和歌山市十二番丁39番地
 TEL.073-423-2255(大代表) FAX.073-433-9700~2
 南海和歌山市駅より
 タクシー 5分
 バス 10分
 徒歩 15分
 JR和歌山駅より
 タクシー 8分
 バス 10分
 徒歩 20分

●田辺支所
 〒646-0027 田辺市朝日ヶ丘21番24号
 TEL.0739-22-4666(大代表) FAX.0739-24-9212
 JR紀伊田辺駅より
 タクシー 10分
 バス 15分
 徒歩 20分



広がる夢のおてつだい
和歌山県信用保証協会



**SUSTAINABLE
 DEVELOPMENT
 GOALS**

私たちは持続可能な開発目標 (SDGs) を支援しています。

