

わかやま 2024.

# Monthly Report ①

## TOPICS

- 令和6年年頭のご挨拶 1
- 令和5年度金融機関感謝店舗のご紹介 2
- セーフティネット保証4号の指定期間延長ならびに5号の指定業種について 4
- 「McSS経営診断報告書」提供サービスのご案内 4
- 2025年新卒向けイベント「先輩訪問受付中」 5
- 伴走支援型特別保証制度に係る保証承諾状況について 6

# Monthly Report 1 Contents

## 年頭のご挨拶

令和6年 年頭のご挨拶	1
-------------	---

## TOPICS

令和5年度 金融機関感謝店舗のご紹介	2
セーフティネット保証4号の指定期間延長 ならびに5号の指定業種について	4
「McSS経営診断報告書」提供サービスのご案内	4
2025年新卒採用向けイベント「先輩訪問受付中」	5
伴走支援型特別保証制度に係る保証承諾状況について	6

## 保証の動向

保証の動向	7
-------	---

## 保証実績

月別保証実績	8
金融機関別保証実績	9
金融機関店舗別保証承諾(年度累計)実績	10
金融機関店舗別保証債務残高(当月末)実績	11
業種別保証実績	12
制度別保証実績	13~17
市町村別保証実績	18
令和5年度組織体制・担当業務のご案内	19

○本月報の統計資料は、四捨五入のため、個々の金額の合計が、必ずしも合計欄の数値に一致せず、また構成比も同様に四捨五入のため合計が100%にならない場合があります。



## 令和6年 年頭のご挨拶

和歌山県信用保証協会

理事長 細川 一也

新年あけましておめでとうございます。

皆様方には、健やかに新春をお迎えのこととお慶び申し上げます。

旧年中は当協会の業務運営につきまして格別のご支援ご協力を賜り厚く御礼申し上げます。

さて、昨年、5月8日から新型コロナウイルスの感染症法上の位置づけが、季節性インフルエンザと同じ「5類」へ移行したことを受け、3年余り続いた国のコロナ対策は大きな節目を迎えました。それに伴い、政府による行動制限が無くなったことを受けて人流が活発化し、個人消費やインバウンド需要が回復するなど、社会経済活動の正常化が進みました。

一方ロシアによるウクライナへの軍事侵攻は未だに停戦の見通しもなく、加えて中東のイスラエルとパレスチナの紛争激化など不安定な国際情勢により、物価高や円安、サプライチェーンの乱れなど日本経済への悪影響が長期化し、出口が見えない状況です。

県内においては、例えば、昨年夏季の本県の主要な観光地を訪れた人は約320万人で、コロナ禍前を上回り4年ぶりに300万人を超えて賑わいを取り戻すなど、経済活動がコロナ前の状況に戻りつつあります。

このような状況の中で、当協会は「広がる夢のおてつだい」をコーポレートスローガンに掲げ、中小企業者・金融機関から信頼され、親しまれ、期待されるパートナーとして、「デフレ完全脱却のための総合経済対策」を踏まえ、依然として厳しい状況に置かれている中小企業者に対し資金繰り支援はもとより、事業者の実情に応じた経営改善・事業再生支援等に取り組んでまいります。本来の信用保証協会の公共性と社会的責任、セーフティネット機能としての重要な役割を改めて認識し、地域経済の維持・発展と持続可能な社会の実現を目指してまいります。

最後に、この新しい年が皆様方にとって、より良き年になるよう心より祈念いたしまして、年頭のご挨拶とさせていただきます。

令和6年 元旦

## 令和5年度 金融機関感謝店舗のご紹介

当協会は、金融機関の皆さまとともに、中小企業者の多様な資金需要に応え、経営支援を実施することで、県内中小企業者の経営改善・生産性向上を促進する取り組みを行っています。その一環として、特段の尽力をいただいた金融機関の皆さまに感謝の意を表し、感謝状を贈呈しております。

令和5年11月末時点で感謝状贈呈基準を達成された店舗をご紹介します。

今後とも地域中小企業者の振興のため、当協会との連携及び保証協会付融資の積極的な推進にご協力いただきたく、お願い申し上げます。

店舗のグループ構成	
Sグループ	500億円以上
Aグループ	100億円以上 500億円未満
Bグループ	50億円以上 100億円未満
Cグループ	25億円以上 50億円未満
Dグループ	25億円未満

※令和5年3月31日時点の保証債務残高

### 紀陽銀行 和歌山営業本部



楠本 和歌山営業本部長

**Sグループ** 達成項目 創業者数拡大店舗 (26件)

### 紀陽銀行 田辺連合店



阿田木 統括支店長

**Aグループ** 達成項目 「経営改善事業」活用店舗 (7件)

### 池田泉州銀行 和歌山支店



金納 支店長

**Aグループ** 達成項目 提携保証制度等推進店舗 (31件)  
伴走型サポート取り組み店舗 (86件)

### きのくに信用金庫 本店営業部



辻 理事部長

**Bグループ** 達成項目 提携保証制度等推進店舗 (20件)  
伴走型サポート取り組み店舗 (53件)



きのくに信用金庫 海南エリア

辻 支店長

**Bグループ** 達成項目 伴走型サポート取組み店舗 (58件)



近畿産業信用組合 和歌山支店

柳 支店長

**Cグループ** 達成項目 提携保証制度等推進店舗 (18件)



きのくに信用金庫 秋葉山エリア

田村 支店長

**Dグループ** 達成項目 経営支援・事業再生・事業承継取組み店舗 (3件)



きのくに信用金庫 海南東支店

喜多 支店長

**Dグループ** 達成項目 「経営改善事業」活用店舗 (3件)



きのくに信用金庫 串本支店

堀本 支店長

**Dグループ** 達成項目 伴走型サポート取組み店舗 (24件)



新宮信用金庫 本店営業部

佐武 部長

**Dグループ** 達成項目 創業者数拡大店舗 (3件)

## セーフティネット保証4号の指定期間延長ならびに5号の対象業種について

新型コロナウイルス感染症に係るセーフティネット保証4号について、指定期間が令和6年3月31日まで延長されました。またセーフティネット保証5号について、下記のとおり対象業種が公表されましたので、併せてお知らせいたします。

セーフティネット保証制度のご利用要件や対象業種の詳細は中小企業庁ホームページをご確認ください。

(中小企業庁HP)

	指 定 期 間	対 象 業 種
セーフティネット保証4号	R2.2.18～R6.3.31	全業種
セーフティネット保証5号	R6.1.1～R6.3.31	指定業種(562業種)



## McSS経営診断報告書 提供サービスのご案内

「中小企業経営診断システム(McSS)」による経営診断報告書を**無料**でご提供しております。どうぞお気軽にご利用ください。

### 中小企業経営診断システム(McSS)とは

一般社団法人CRD協会に蓄積された全国約100万社の決算実績データと、お客さまの財務情報を比較し、信用力の「位置づけ」と財務面の「強み・弱み」を把握する「財務診断ツール」です。

※McSSとは「Management consulting Support System」の略称です。

※一般社団法人CRD協会は、中小企業者の「財務データ」「デフォルト情報」を集積するデータベース機関です。全国の信用保証協会、政府系・民間金融機関などの会員により構成されています。

### 【対象】

保証協会をご利用中で、2期分の決算書を提出できる「法人」のお客様

### 【ご利用の流れ】

①当協会ホームページからリーフレットをダウンロード(※1)し、裏面の『McSS経営診断申請書』に必要事項を記入の上、ご提出下さい。

※1 協会HPトップページ▶「広報誌・パンフレット」▶「パンフレット」内に掲載しております。

②保証協会より『McSS経営診断報告書』を郵送にてご提供いたします。



【お問合せ先】(本所) 保証課 (073) 433-9705

経営支援課 (073) 433-9704

(支所) 業務課 (0739) 22-4666

# 和歌山のために一緒に働きませんか



## 先輩訪問 受付中

### 和歌山県信用保証協会 【公的機関・金融系】

日時：2024年 2/8(木). 2/9(金). 2/13(火) 14:00～15:15

会場：和歌山市十二番丁39番地（当協会本所） **各回先着10名**

**申込方法** 右記QRコードまたはマイナビ2025当協会ページ【先輩情報】画面よりお申込ください。

※大学3年生対象・出身大学・学部に関わらず参加いただけます。

【お問合せ先】 和歌山県信用保証協会

総務課 駒井・工藤 TEL 073-433-9709 (平日9:00-17:15)



←会社概要  
はこちら！

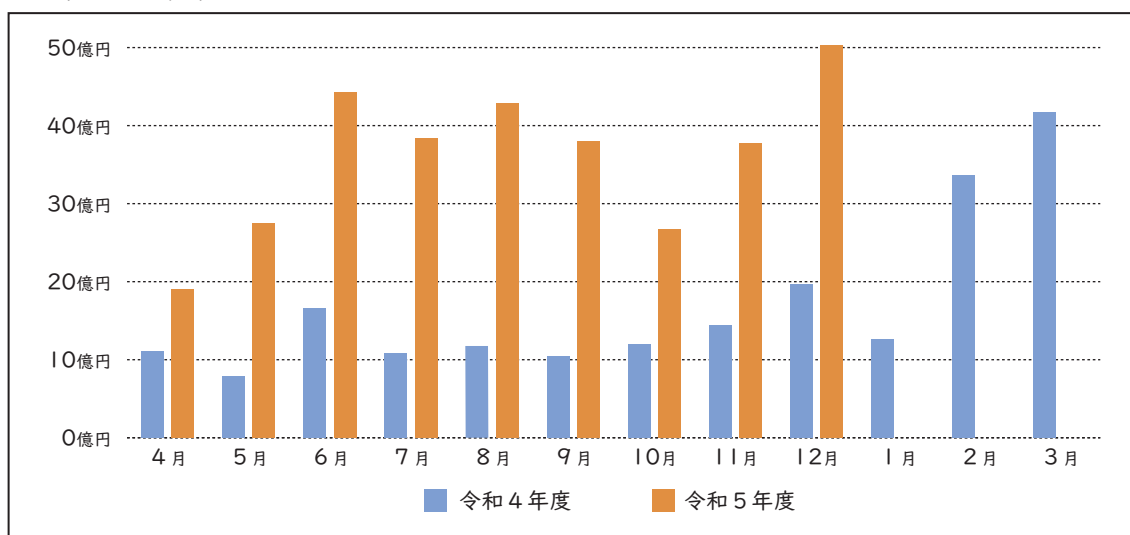


申込画面はこちら！

## 伴走支援型特別保証制度に係る保証承諾状況について

伴走支援型特別保証制度は金融機関が伴走支援を実施することにより、経営の安定性や生産性等の向上を図る事を目的に創設された制度です。令和5年12月末時点の保証承諾状況は以下のとおりです。今後も連携して中小企業支援に取り組むため、引き続き積極的な活用をお願いします。

### 1. 保証承諾推移



### 2. 金融機関別保証承諾状況

(単位: 千円)

	件数	構成比	金額	構成比
きのくに信用金庫	657	39.9%	10,052,872	31.0%
紀陽銀行	604	36.7%	13,368,726	41.2%
池田泉州銀行	113	6.9%	2,622,015	8.1%
南都銀行	108	6.6%	3,272,535	10.1%
新宮信用金庫	51	3.1%	945,100	2.9%
三十三銀行	42	2.6%	878,300	2.7%
近畿産業信用組合	39	2.4%	755,200	2.3%
その他金融機関	31	1.9%	560,700	1.7%
合計	1,645	100.0%	32,455,448	100.0%

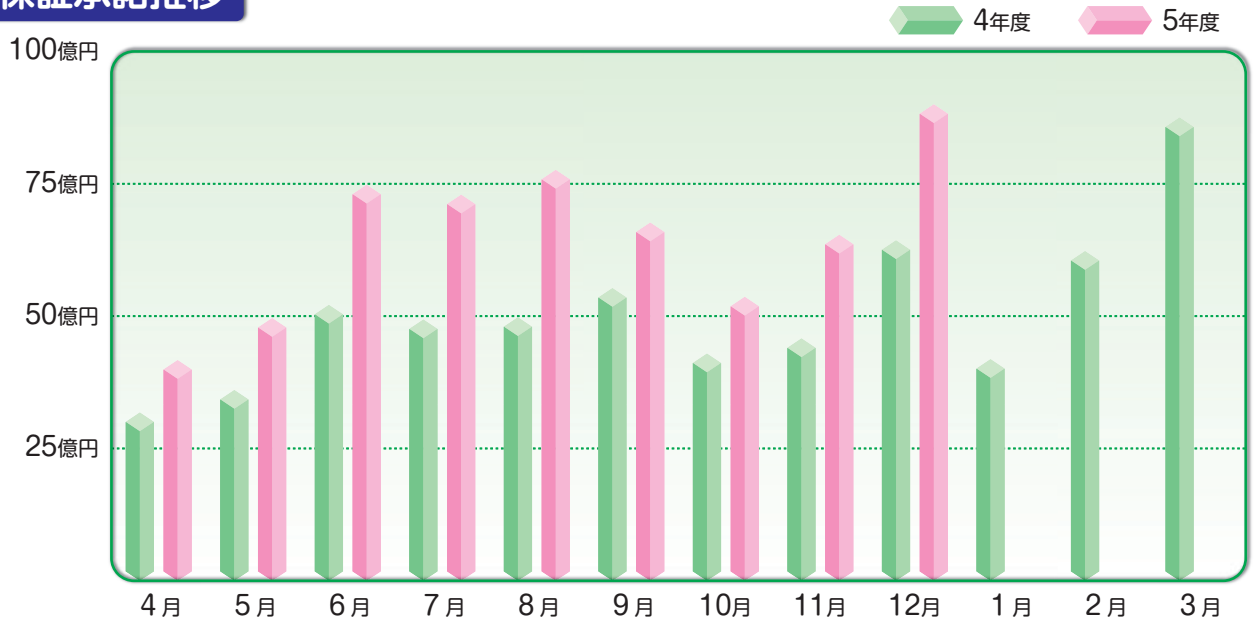
### 3. 業種別保証承諾状況

(単位: 千円)

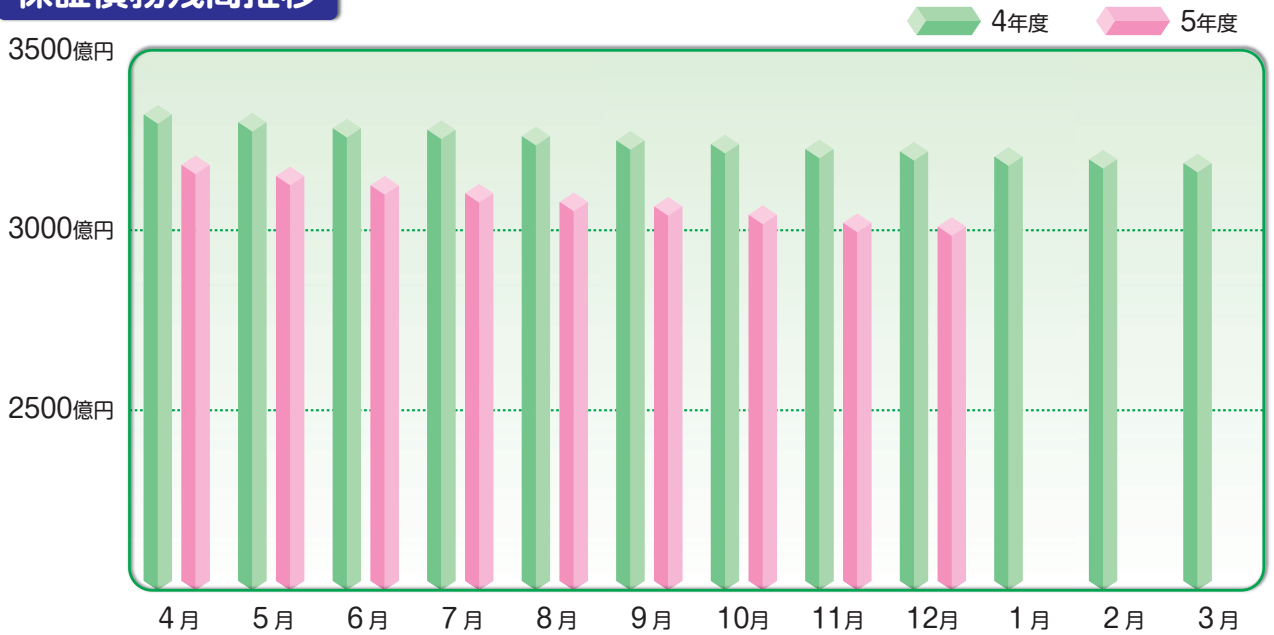
	件数	構成比	金額	構成比
建設業	500	30.4%	9,671,188	29.8%
製造業	293	17.8%	6,427,444	19.8%
卸売業	184	11.2%	4,520,471	13.9%
小売業	205	12.5%	3,355,632	10.3%
貨物運送業	70	4.3%	2,102,209	6.5%
飲食業	76	4.6%	753,860	2.3%
宿泊業	12	0.7%	305,100	0.9%
その他	305	18.5%	5,319,544	16.4%
合計	1,645	100.0%	32,455,448	100.0%



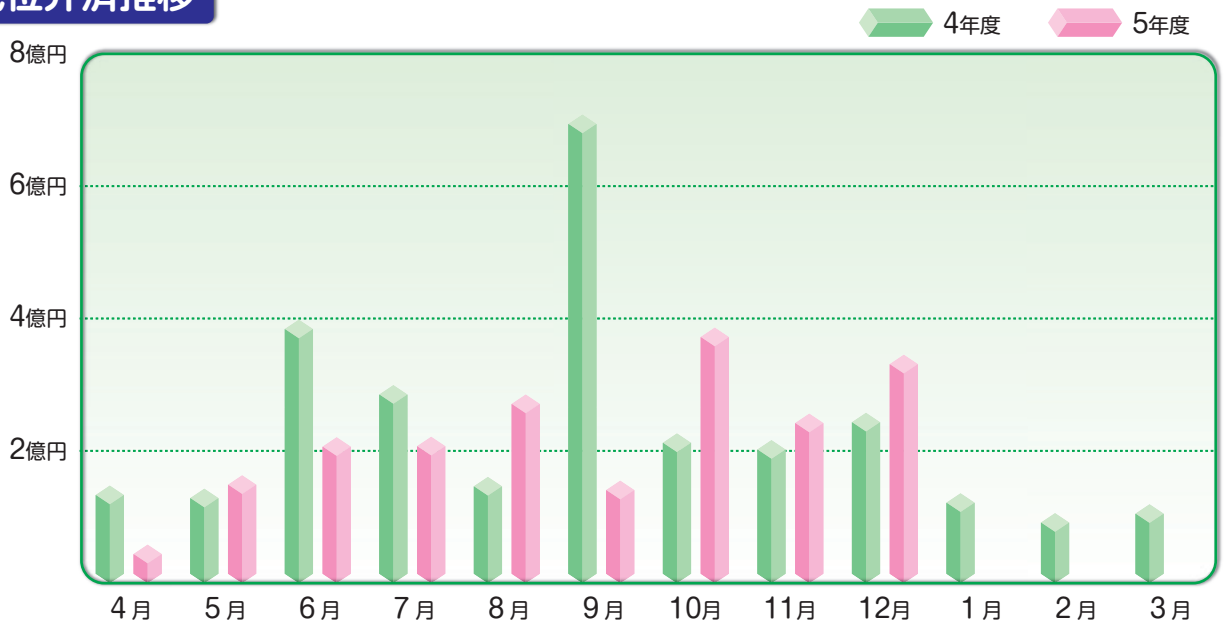
保証承諾推移



保証債務残高推移



代位弁済推移



# 月別保証実績(令和5年12月末現在)

(単位:百万円、%)

区分	当 月 中				本 年 度 累 計			
	件数	金額	前年比		件数	金額	前年比	
			件数	金額			件数	金額
保証申込	505	9,253	127.2	147.6	3,559	60,575	124.4	142.6
保証承諾	485	8,821	119.2	141.1	3,441	57,883	122.9	139.9
保証債務残高					24,724	301,012	93.8	93.5
代位弁済	20	331	58.8	136.2	184	1,963	85.2	80.4

## 保証承諾

(単位:百万円、%)

月別	件数	金額	前年同月比	
			件数	金額
4月	246	3,990	110.3	133.2
5月	321	4,784	116.3	139.8
6月	449	7,448	120.4	147.6
7月	412	7,118	140.1	147.4
8月	390	7,588	123.8	152.6
9月	415	6,591	112.8	123.1
10月	316	5,188	126.9	126.1
11月	407	6,356	138.4	144.4
12月	485	8,821	119.2	141.1
1月				
2月				
3月				
月末累計	3,441	57,883	122.9	139.9

## 保証債務残高

(単位:百万円、%)

月別	件数	金額	前年同月比		期首比
			件数	金額	
4月	26,220	318,174	99.0	95.8	99.9
5月	26,026	315,070	98.4	95.5	98.9
6月	25,721	312,457	97.2	95.2	98.1
7月	25,523	310,366	96.4	94.6	97.4
8月	25,315	307,843	95.7	94.4	96.6
9月	25,168	306,720	95.3	94.4	96.3
10月	25,012	304,269	94.7	93.9	95.5
11月	24,867	302,048	94.3	93.6	94.8
12月	24,724	301,012	93.8	93.5	94.5
1月					
2月					
3月					

## 代位弁済

(単位:百万円、%)

月別	件数	金額	前年同月比	
			件数	金額
4月	10	44	58.8	32.8
5月	13	149	92.9	116.9
6月	15	206	62.5	51.6
7月	19	207	57.6	72.8
8月	29	271	181.3	185.2
9月	23	141	67.6	20.3
10月	27	372	128.6	175.2
11月	28	242	121.7	119.9
12月	20	331	58.8	136.2
1月				
2月				
3月				
月末累計	184	1,963	85.2	80.4

## 保証利用企業者数

(単位:%)

月別	企業者数	前年同月比
4月	12,782	97.7
5月	12,683	97.1
6月	12,523	96.1
7月	12,405	95.3
8月	12,293	94.7
9月	12,218	94.3
10月	12,121	93.7
11月	12,047	93.4
12月	11,966	92.9
1月		
2月		
3月		

# 金融機関別保証実績(令和5年12月末現在)

(単位:千円,%)

	当月中承諾				本年度中承諾					債務残高					本年度中代位弁済					
	件数	金額	前年比	構成比	件数	前年比	金額	前年比	構成比	件数	前年比	金額	前年比	期首比	構成比	件数	前年比	金額	前年比	構成比
三菱UFJ銀行	1	15,000	20.0	0.2	5	45.5	170,000	43.7	0.3	169	87.1	3,273,693	82.0	86.3	1.1	0	—	0	—	0.0
三井住友銀行	1	10,000	5.9	0.1	8	114.3	238,000	89.6	0.4	66	80.5	1,768,635	82.9	88.7	0.6	0	—	0	—	0.0
りそな銀行	4	174,000	133.8	2.0	16	106.7	398,800	51.6	0.7	173	93.0	5,206,348	91.6	91.4	1.7	0	—	0	—	0.0
みずほ銀行	0	0	—	0.0	0	—	0	—	0.0	8	100.0	80,118	68.5	70.7	0.0	0	—	0	—	0.0
都市銀行計	6	199,000	53.1	2.3	29	85.3	806,800	56.4	1.4	416	88.5	10,328,794	86.6	89.1	3.4	0	—	0	—	0.0
南都銀行	32	913,000	157.4	10.3	213	152.1	5,383,415	177.6	9.3	1,133	95.0	20,025,074	102.1	102.6	6.7	9	47.4	64,421	29.6	3.3
池田泉州銀行	25	572,700	238.6	6.5	191	117.9	3,941,315	106.5	6.8	1,091	103.7	20,933,805	99.2	98.8	7.0	13	325.0	267,276	786.3	13.6
紀陽銀行	155	3,642,900	116.6	41.3	1,273	124.3	26,482,459	136.5	45.8	9,122	93.9	143,423,031	94.6	95.3	47.6	71	75.5	1,013,744	67.6	51.6
百五銀行	2	38,000	760.0	0.4	8	200.0	195,000	278.6	0.3	91	88.3	1,283,555	83.6	84.3	0.4	0	—	0	—	0.0
関西みらい銀行	0	0	—	0.0	11	47.8	370,500	58.1	0.6	226	96.6	5,074,204	95.4	94.4	1.7	3	—	54,364	—	2.8
三十三銀行	10	207,000	213.4	2.3	83	159.6	1,541,800	251.2	2.7	521	93.0	6,092,199	93.9	96.1	2.0	11	137.5	77,386	268.6	3.9
地方銀行計	224	5,373,600	127.9	60.9	1,779	126.6	37,914,489	138.1	65.5	12,184	94.7	196,831,868	95.7	96.3	65.4	107	85.6	1,477,192	82.9	75.3
三井住友信託銀行	0	0	—	0.0	0	—	0	—	0.0	0	—	0	—	—	0.0	0	—	0	—	0.0
信託銀計	0	0	—	0.0	0	—	0	—	0.0	0	—	0	—	—	0.0	0	—	0	—	0.0
徳島大正銀行	0	0	—	0.0	0	—	0	—	0.0	4	100.0	113,325	79.8	84.0	0.0	0	—	0	—	0.0
第二地銀計	0	0	—	0.0	0	—	0	—	0.0	4	100.0	113,325	79.8	84.0	0.0	0	—	0	—	0.0
きのくに信用金庫	229	2,719,329	190.8	30.8	1,403	120.5	15,958,746	156.3	27.6	10,665	92.3	79,041,388	88.3	90.1	26.3	63	82.9	413,711	80.8	21.1
新宮信用金庫	15	167,810	175.9	1.9	110	112.2	1,383,750	128.5	2.4	763	95.3	6,328,107	92.7	94.0	2.1	3	150.0	8,774	250.0	0.4
信金中央金庫	0	0	—	0.0	0	—	0	—	0.0	0	—	0	—	—	0.0	0	—	0	—	0.0
信金計	244	2,887,139	189.8	32.7	1,513	119.9	17,342,496	153.6	30.0	11,428	92.5	85,369,495	88.6	90.4	28.4	66	84.6	422,485	82.0	21.5
和歌山県医師信用組合	0	0	—	0.0	0	—	0	—	0.0	36	90.0	750,670	86.6	87.4	0.2	0	—	0	—	0.0
近畿産業信用組合	7	340,500	222.8	3.9	76	108.6	1,511,180	192.5	2.6	347	118.0	4,388,947	125.5	122.3	1.5	2	—	2,410	—	0.1
ミレ信用組合	0	0	—	0.0	4	200.0	23,400	275.3	0.0	53	94.6	552,450	84.0	85.0	0.2	2	—	5,611	—	0.3
信組計	7	340,500	222.8	3.9	80	109.6	1,534,580	183.2	2.7	436	111.8	5,692,066	113.4	111.7	1.9	4	—	8,021	—	0.4
商工組合中央金庫	1	3,280	—	0.0	5	62.5	42,640	29.9	0.1	149	79.7	1,994,491	88.6	89.8	0.7	7	77.8	55,097	81.3	2.8
日本政策金融公庫(旧国金)	0	0	—	0.0	0	—	0	—	0.0	0	—	0	—	—	0.0	0	—	0	—	0.0
日本政策金融公庫(旧中)	0	0	—	0.0	0	—	0	—	0.0	0	—	0	—	—	0.0	0	—	0	—	0.0
政府系計	1	3,280	—	0.0	5	62.5	42,640	29.9	0.1	149	79.7	1,994,491	88.6	89.8	0.7	7	77.8	55,097	81.3	2.8
あおぞら銀行	0	0	—	0.0	0	—	0	—	0.0	0	—	0	—	—	0.0	0	—	0	—	0.0
農業協同組合(和歌山県内)	3	17,910	895.5	0.2	35	218.8	242,490	124.3	0.4	107	118.9	681,620	119.5	115.4	0.2	0	—	0	—	0.0
なぎさ信用漁業協同組合連合会	0	0	—	0.0	0	—	0	—	0.0	0	—	0	—	—	0.0	0	—	0	—	0.0
預金保険機構	0	0	—	0.0	0	—	0	—	0.0	0	—	0	—	—	0.0	0	—	0	—	0.0
整理回収機構	0	0	—	0.0	0	—	0	—	0.0	0	—	0	—	—	0.0	0	—	0	—	0.0
その他計	3	17,910	895.5	0.2	35	218.8	242,490	124.3	0.4	107	118.9	681,620	119.5	115.4	0.2	0	—	0	—	0.0
合計	485	8,821,429	141.1	100.0	3,441	122.9	57,883,495	139.9	100.0	24,724	93.8	301,011,659	93.5	94.5	100.0	184	85.2	1,962,795	80.4	100.0

※ 金額欄はすべて四捨五入となっていますので、内訳が合計金額と一致しない場合があります。



# 金融機関店舗別保証債務残高(当月末)実績(令和5年12月末現在)

(単位:百万円)

順位	金融機関名		保証債務残高			
			件数	金額	前年比	期首比
1	紀陽銀行	和歌山営業本部	3,647	58,670	95.6	96.0
2	池田泉州銀行	和歌山支店	1,072	20,336	99.3	98.8
3	紀陽銀行	田辺連合店	1,077	18,301	96.5	97.5
4	紀陽銀行	岩出連合店	919	12,563	95.2	95.8
5	紀陽銀行	橋本連合店	650	10,973	106.0	104.5
6	きのくに信用金庫	田辺エリア	1,167	9,369	92.4	93.2
7	紀陽銀行	箕島連合店	650	9,292	86.6	88.8
8	紀陽銀行	海南駅前連合店	536	8,253	87.2	87.9
9	紀陽銀行	御坊連合店	542	8,212	91.2	92.1
10	紀陽銀行	白浜連合店	515	7,920	91.9	93.3
11	紀陽銀行	新宮連合店	525	7,493	92.6	92.6
12	きのくに信用金庫	本店営業部	782	7,439	94.1	96.6
13	南都銀行	岩出連合店	370	7,046	107.0	107.6
14	南都銀行	和歌山支店	295	6,259	104.1	103.8
15	きのくに信用金庫	海南エリア	760	6,144	86.4	87.0
16	きのくに信用金庫	和歌山エリア	731	5,901	89.7	92.3
17	きのくに信用金庫	御坊エリア	714	5,361	86.9	86.9
18	関西みらい銀行	和歌山エリア	215	4,942	96.0	94.7
19	りそな銀行	和歌山支店	155	4,599	92.7	92.2
20	きのくに信用金庫	堀止エリア	487	4,363	79.3	82.7
21	近畿産業信用組合	和歌山支店	343	4,317	126.1	122.8
22	きのくに信用金庫	岩出エリア	706	4,214	85.6	89.8
23	きのくに信用金庫	紀の川エリア	509	3,449	83.9	86.2
24	三菱UFJ銀行	和歌山・田辺支店	159	2,943	81.1	85.7
25	南都銀行	高野口支店	180	2,871	98.0	100.7
26	南都銀行	橋本支店	223	2,772	94.9	97.1
27	きのくに信用金庫	橋本支店	432	2,669	90.5	91.9
28	きのくに信用金庫	箕島エリア	394	2,532	84.5	86.9
29	きのくに信用金庫	中之島支店	349	2,490	96.9	97.2
30	きのくに信用金庫	南部支店	277	2,450	77.6	80.9
31	三十三銀行	和歌山支店	166	2,120	91.5	93.6
32	きのくに信用金庫	六十谷支店	283	2,073	94.1	93.9
33	きのくに信用金庫	河西支店	358	2,071	90.8	90.5
34	きのくに信用金庫	紀三井寺支店	249	2,008	91.0	88.8
35	きのくに信用金庫	鳴神支店	313	2,005	95.3	97.6
36	商工組合中央金庫	和歌山支店	149	1,994	88.6	89.8
37	きのくに信用金庫	出水支店	265	1,937	87.5	89.5
38	きのくに信用金庫	吉備支店	308	1,932	83.5	87.4
39	新宮信用金庫	本店	208	1,902	91.7	91.4
40	きのくに信用金庫	海南東支店	233	1,863	88.4	89.5

順位	金融機関名		保証債務残高			
			件数	金額	前年比	期首比
41	きのくに信用金庫	秋葉山エリア	222	1,804	92.1	96.9
42	きのくに信用金庫	湯浅支店	260	1,694	87.5	90.4
43	きのくに信用金庫	貴志川支店	270	1,610	84.4	87.4
44	三十三銀行	田辺支店	95	1,452	109.5	113.2
45	きのくに信用金庫	串本支店	225	1,439	87.5	86.9
46	三井住友銀行	和歌山支店	61	1,397	80.6	87.2
47	新宮信用金庫	勝浦支店	162	1,312	96.0	96.7
48	百五銀行	新宮支店	89	1,267	82.7	83.4
49	新宮信用金庫	緑ヶ丘支店	154	1,178	90.9	92.9
50	三十三銀行	新宮支店	118	1,101	86.7	89.3
51	新宮信用金庫	徐福支店	120	1,031	88.7	91.3
52	きのくに信用金庫	楠見支店	195	946	90.4	91.6
53	新宮信用金庫	佐野支店	109	873	97.7	100.7
54	三十三銀行	勝浦支店	85	827	85.0	86.6
55	きのくに信用金庫	印南支店	118	753	85.5	88.0
56	和歌山県医師信用組合	本店	36	751	86.6	87.4
57	三十三銀行	古座支店	55	549	98.8	98.2
58	ミレ信用組合	和歌山支店	52	529	83.8	84.8
59	きのくに信用金庫	龍神支店	55	491	82.3	84.9
60	南都銀行	高野山支店	36	489	89.4	91.9
61	三井住友銀行	河内長野支店	4	351	96.1	97.0
62	南都銀行	河内長野支店	10	339	93.0	81.4
63	紀陽銀行	堺支店	10	314	90.2	93.6
64	紀陽銀行	大阪堂島営業部	3	274	262.0	272.7
65	紀南農業協同組合	田辺支所	29	272	139.9	127.9
66	紀陽銀行	江坂支店	4	255	98.3	98.6
67	紀南農業協同組合	朝来支所	21	252	111.3	111.3
68	りそな銀行	久米田支店	3	187	89.8	92.1
69	池田泉州銀行	泉州営業部	7	184	98.2	98.6
70	紀陽銀行	河内長野支店	4	170	100.7	102.0
71	紀陽銀行	羽倉崎連合店	10	147	68.9	71.0
72	紀陽銀行	岸和田連合店	2	142	96.7	98.8
73	三菱UFJ銀行	河内長野支店	5	142	98.5	96.4
74	りそな銀行	難波支店	3	140	68.2	69.5
75	徳島大正銀行	大阪支店	4	113	79.8	84.0
76	池田泉州銀行	難波支店	1	105	82.1	85.9
77	池田泉州銀行	和泉中央支店	6	100	105.2	106.8

\*連合店(サテライト店)等の実績は統括店(母店)に合算しております。  
\*保証債務残高1億円以上の店舗を表示しております。

# 業種別保証実績(令和5年12月末現在)

(単位:千円、%)

	当月中承諾					本年度中承諾					債務残高					本年度中代位弁済				
	件数	前年比	金額	前年比	構成比	件数	前年比	金額	前年比	構成比	件数	前年比	金額	前年比	構成比	件数	前年比	金額	前年比	構成比
食料品工業	17	188.9	520,250	335.6	5.9	116	145.0	2,660,680	157.9	4.6	827	92.9	13,671,637	93.5	4.5	9	81.8	28,567	19.0	1.5
繊維品工業	13	216.7	102,250	33.2	1.2	56	133.3	863,017	94.1	1.5	415	91.4	5,517,251	90.8	1.8	0	—	0	—	0.0
木材木製品製造業	9	—	217,000	—	2.5	36	225.0	672,125	212.4	1.2	219	96.1	3,212,434	90.3	1.1	0	—	0	—	0.0
家具建具工業	2	50.0	5,500	10.6	0.1	29	126.1	450,600	232.5	0.8	255	84.2	2,884,910	84.4	1.0	9	—	86,268	—	4.4
紙工業	1	100.0	50,000	500.0	0.6	4	133.3	171,500	762.2	0.3	46	93.9	832,684	104.1	0.3	0	—	0	—	0.0
印刷製本業	3	42.9	32,500	34.8	0.4	24	120.0	387,496	110.3	0.7	149	86.1	1,858,785	80.0	0.6	3	—	90,923	—	4.6
化学工業	1	100.0	59,524	74.4	0.7	13	185.7	334,524	115.0	0.6	78	92.9	1,954,038	97.1	0.6	0	—	0	—	0.0
石油石炭工業	0	—	0	—	0.0	1	50.0	80,000	66.7	0.1	8	133.3	598,845	172.4	0.2	0	—	0	—	0.0
ゴム工業	6	300.0	139,400	170.0	1.6	24	342.9	715,958	504.2	1.2	158	87.3	2,881,489	90.4	1.0	6	—	156,003	—	7.9
皮革工業	0	—	0	—	0.0	6	200.0	140,800	270.8	0.2	29	96.7	467,578	99.2	0.2	0	—	0	—	0.0
窯業	1	—	10,000	—	0.1	16	266.7	478,500	273.9	0.8	108	95.6	2,286,084	94.2	0.8	0	—	0	—	0.0
機械工業	4	133.3	156,000	410.5	1.8	52	157.6	1,389,940	222.8	2.4	306	91.9	5,256,050	94.4	1.7	0	—	0	—	0.0
電気機器工業	0	—	0	—	0.0	10	142.9	161,700	130.4	0.3	70	86.4	746,551	75.4	0.2	0	—	0	—	0.0
車輜工業	3	—	7,000	—	0.1	11	366.7	166,317	554.4	0.3	22	66.7	373,564	76.7	0.1	6	—	95,918	—	4.9
船舶工業	0	—	0	—	0.0	8	800.0	53,000	265.0	0.1	33	143.5	274,505	119.1	0.1	0	—	0	—	0.0
金属工業	5	83.3	190,000	113.1	2.2	31	93.9	1,113,000	162.9	1.9	340	90.4	5,739,836	93.5	1.9	4	—	112,902	—	5.8
その他の工業	18	112.5	165,600	123.2	1.9	126	108.6	1,164,743	86.6	2.0	1,009	92.3	7,236,293	89.3	2.4	6	85.7	20,574	18.4	1.0
<b>製造業計</b>	<b>83</b>	<b>143.1</b>	<b>1,655,024</b>	<b>144.4</b>	<b>18.8</b>	<b>563</b>	<b>140.0</b>	<b>11,003,900</b>	<b>155.2</b>	<b>19.0</b>	<b>4,072</b>	<b>91.5</b>	<b>55,792,533</b>	<b>91.8</b>	<b>18.5</b>	<b>43</b>	<b>63.2</b>	<b>591,155</b>	<b>47.3</b>	<b>30.1</b>
農林漁業	0	—	0	—	0.0	7	70.0	18,300	16.3	0.0	51	102.0	370,693	83.7	0.1	0	—	0	—	0.0
鉱業	0	—	0	—	0.0	0	—	0	—	0.0	5	50.0	176,316	85.3	0.1	0	—	0	—	0.0
建設業	149	127.4	2,729,199	134.5	30.9	968	123.0	15,751,738	138.7	27.2	6,318	93.3	74,625,919	91.8	24.8	50	111.1	384,919	138.0	19.6
卸売業	52	106.1	1,001,576	140.8	11.4	326	125.9	7,879,147	147.2	13.6	2,329	89.7	39,027,023	91.1	13.0	19	316.7	257,625	604.2	13.1
小売業	64	104.9	1,163,000	148.2	13.2	470	120.2	6,896,882	137.1	11.9	3,240	93.2	34,686,858	95.1	11.5	24	82.8	276,797	116.3	14.1
飲食業	22	78.6	323,900	93.5	3.7	198	132.9	1,640,548	127.1	2.8	1,614	96.3	11,012,761	95.7	3.7	13	100.0	63,303	154.6	3.2
運送倉庫業	15	125.0	487,000	179.7	5.5	126	96.9	3,225,509	134.3	5.6	1,011	94.3	17,508,418	96.3	5.8	4	30.8	109,310	80.6	5.6
サービス業	85	137.1	1,283,990	227.0	14.6	602	122.9	9,005,561	160.3	15.6	4,493	95.9	48,759,959	95.4	16.2	28	77.8	239,310	54.9	12.2
不動産業	14	73.7	171,740	46.4	1.9	168	100.0	2,394,361	79.6	4.1	1,202	104.6	17,085,370	102.2	5.7	3	—	40,377	—	2.1
その他の産業	1	—	6,000	—	0.1	13	118.2	67,550	96.2	0.1	389	92.6	1,965,809	82.2	0.7	0	—	0	—	0.0
<b>非製造業計</b>	<b>402</b>	<b>115.2</b>	<b>7,166,405</b>	<b>140.3</b>	<b>81.2</b>	<b>2,878</b>	<b>120.1</b>	<b>46,879,595</b>	<b>136.7</b>	<b>81.0</b>	<b>20,652</b>	<b>94.3</b>	<b>245,219,126</b>	<b>93.9</b>	<b>81.5</b>	<b>141</b>	<b>95.3</b>	<b>1,371,640</b>	<b>115.1</b>	<b>69.9</b>
<b>合計</b>	<b>485</b>	<b>119.2</b>	<b>8,821,429</b>	<b>141.1</b>	<b>100.0</b>	<b>3,441</b>	<b>122.9</b>	<b>57,883,495</b>	<b>139.9</b>	<b>100.0</b>	<b>24,724</b>	<b>93.8</b>	<b>301,011,659</b>	<b>93.5</b>	<b>100.0</b>	<b>184</b>	<b>85.2</b>	<b>1,962,795</b>	<b>80.4</b>	<b>100.0</b>

※ 金額欄はすべて四捨五入となっていますので、内訳が合計金額と一致しない場合があります。

# 制度別保証実績(令和5年12月末現在)

(単位:千円、%)

一般制度	当月中承諾			本年度中承諾					債務残高					本年度中代位弁済					
	件数	金額	前年比	件数	前年比	金額	前年比	構成比	件数	前年比	金額	前年比	構成比	件数	前年比	金額	前年比	構成比	
現在取扱中制度 ※㊦とは、現在取扱中の金融機関提携保証制度です。																			
㊦ 大口無担保提携保証	2	86,000	49.1	11	44.0	405,000	41.5	0.7	252	74.6	3,708,566	72.3	1.2	3300.0	40,267	829.3	2.1		
㊦ 不動産担保型提携保証	12	204,640	61.8	108	103.8	2,796,330	120.6	4.8	627	117.6	15,030,420	110.3	5.0	1	—	31,105	—	1.6	
㊦ わかやまミライⅡ	1	55,000	32.9	9	45.0	433,000	79.9	0.7	69	127.8	2,232,659	122.1	0.7	0	—	0	—	—	
㊦ S D G s 保証	25	231,090	68.1	142	49.1	1,373,260	47.5	2.4	444	171.4	3,824,298	153.0	1.3	1	—	754	—	0.0	
㊦ 当貸プライム(約弁)	0	0	—	2	—	150,000	—	0.3	4	80.0	350,000	92.1	0.1	0	—	0	—	—	
㊦ 当貸プライム(随弁)	4	280,000	107.7	19	158.3	1,170,000	184.0	2.0	45	115.4	2,768,128	104.2	0.9	0	—	0	—	—	
㊦ D X 当貸(約弁)	0	0	—	4	—	13,000	—	0.0	3	—	10,000	—	0.0	0	—	0	—	—	
㊦ D X 当貸(随弁)	0	0	—	3	—	23,000	—	0.0	3	—	23,000	—	0.0	0	—	0	—	—	
㊦ 資金集約プランI借換	1	150,000	—	5	83.3	455,000	131.9	0.8	108	80.6	3,667,831	86.0	1.2	1	—	10,532	—	0.5	
一 般 保 証	9	133,300	238.5	60	78.9	937,536	59.4	1.6	295	91.0	3,713,748	113.4	1.2	2	33.3	5,541	10.6	0.3	
長 期 保 証	1	22,000	176.0	5	100.0	99,500	64.8	0.2	90	102.3	1,789,989	93.6	0.6	0	—	0	—	—	
M A X 2 8 0	4	260,000	130.0	28	96.6	2,120,000	93.1	3.7	137	119.1	8,356,330	113.8	2.8	0	—	0	—	—	
たんけいネクスト	3	150,000	53.6	45	88.2	1,285,000	88.8	2.2	68	97.1	1,923,137	101.0	0.6	0	—	0	—	—	
たんけいネクスト(税理士連携)	1	30,000	—	9	100.0	347,000	92.5	0.6	10	100.0	387,700	93.3	0.1	0	—	0	—	—	
長期経営資金	0	0	—	0	—	0	—	—	4	57.1	65,310	47.3	0.0	0	—	0	—	—	
一般商手等割引	0	0	—	2	50.0	20,000	54.1	0.0	4	100.0	32,148	76.5	0.0	0	—	0	—	—	
手形貸付根保証	0	0	—	0	—	0	—	—	0	—	0	—	—	0	—	0	—	—	
当座貸越根保証(約弁)	3	55,000	84.6	21	84.0	368,000	88.5	0.6	83	87.4	1,347,918	87.2	0.4	2200.0	96,141	648.8	4.9		
当座貸越根保証(随弁)	15	398,000	148.5	110	105.8	2,360,400	88.7	4.1	321	98.2	7,563,237	99.4	2.5	6150.0	75,987	74.7	3.9		
カードローン(約弁)	13	92,000	164.3	99	119.3	617,500	141.0	1.1	239	90.5	1,361,722	94.0	0.5	3150.0	12,300	329.8	0.6		
カードローン(随弁)	1	2,000	—	14	233.3	101,000	280.6	0.2	26	89.7	191,643	90.7	0.1	0	—	0	—	—	
カードローンJ(約弁)	9	17,000	38.2	116	82.3	281,900	70.5	0.5	383	88.0	976,696	87.2	0.3	3100.0	4,685	90.6	0.2		
カードローンJ(随弁)	0	0	—	3	42.9	12,000	55.8	0.0	12	80.0	33,398	71.6	0.0	1	—	2,750	—	0.1	
カードローンS(約弁)	0	0	—	0	—	0	—	—	0	—	0	—	—	0	—	0	—	—	
カードローンS(随弁)	0	0	—	0	—	0	—	—	0	—	0	—	—	0	—	0	—	—	
輸 入 保 証	0	0	—	0	—	0	—	—	0	—	0	—	—	0	—	0	—	—	
商工小口資金保証	0	0	—	0	—	0	—	—	0	—	0	—	—	0	—	0	—	—	
求償権消滅保証(一般保証適用分)	0	0	—	0	—	0	—	—	6	100.0	140,956	98.7	0.0	0	—	0	—	—	
特定社債保証(総額引受)	0	0	—	1	—	24,000	—	0.0	14	82.4	674,240	85.6	0.2	0	—	0	—	—	
S D G s 社 債 ( 総 額 )	4	208,000	86.7	20	111.1	1,256,000	108.3	2.2	45	250.0	2,622,400	226.9	0.9	0	—	0	—	—	
S D G s 社 債 ( 私 募 )	0	0	—	1	—	24,000	—	0.0	1	—	24,000	—	0.0	0	—	0	—	—	
流動資産担保融資(根保-約弁)	0	0	—	1	100.0	160,000	100.0	0.3	1	100.0	160,000	100.0	0.1	0	—	0	—	—	
流動資産担保融資(根保-随弁)	0	0	—	1	100.0	10,400	100.0	0.0	3	100.0	16,931	88.2	0.0	0	—	0	—	—	

# 制度別保証実績(令和5年12月末現在)

(単位:千円、%)

一般制度	当月中承諾			本年度中承諾				債務残高				本年度中代位弁済						
	件数	金額	前年比	件数	前年比	金額	前年比	構成比	件数	前年比	金額	前年比	構成比	件数	前年比	金額	前年比	構成比
新規取扱終了制度	※新規取扱終了制度は、承諾・債務残高・代位弁済の各項目の数値がオールゼロのものは記載していません。																	
M A X 2 0 0	0	0	—	0	—	0	—	—	95	70.4	1,771,049	59.6	0.6	0	—	0	—	—
M A X 5 0	0	0	—	0	—	0	—	—	10	76.9	74,140	53.8	0.0	0	—	0	—	—
無担保推薦保証Ⅱ[南都]	0	0	—	0	—	0	—	—	2	100.0	31,090	96.0	0.0	0	—	0	—	—
一括返済型融資保証	0	0	—	0	—	0	—	—	1	50.0	30,000	98.4	0.0	0	—	0	—	—
連携融資保証	0	0	—	0	—	0	—	—	59	67.8	451,621	67.7	0.2	0	—	0	—	—
地域活性化資金	0	0	—	0	—	0	—	—	20	58.8	10,110	42.0	0.0	1	—	414	—	0.0
たんけいサポート	7	230,000	93.9	37	84.1	1,141,000	86.2	2.0	51	85.0	1,587,000	89.2	0.5	0	—	0	—	—
わかやまミライ	0	0	—	0	—	0	—	—	152	84.4	2,799,327	78.2	0.9	1	33.3	3,008	6.3	0.2
当座貸越(約弁)	0	0	—	0	—	0	—	—	1	100.0	9,042	98.6	0.0	0	—	0	—	—
無担保当貸 新G1-I型随弁	0	0	—	0	—	0	—	—	0	—	0	—	—	1	—	96,922	—	4.9
スクラム当貸[きのくに]	0	0	—	0	—	0	—	—	2	100.0	19,170	100.0	0.0	0	—	0	—	—
当座貸越(随弁)	0	0	—	0	—	0	—	—	3	75.0	38,247	86.8	0.0	0	—	0	—	—
カードローン02(約弁)	0	0	—	0	—	0	—	—	2	100.0	3,873	82.6	0.0	0	—	0	—	—
カードローン02(随弁)	0	0	—	0	—	0	—	—	1	100.0	656	100.0	0.0	0	—	0	—	—
カードローン10(約弁)	0	0	—	0	—	0	—	—	2	100.0	2,282	93.8	0.0	0	—	0	—	—
商工スモールローン	0	0	—	0	—	0	—	—	1	100.0	130	19.1	0.0	0	—	0	—	—
スモールビジネス保証	0	0	—	0	—	0	—	—	9	81.8	14,722	88.2	0.0	0	—	0	—	—
資金集約プランI型	0	0	—	0	—	0	—	—	5	100.0	133,369	93.9	0.0	0	—	0	—	—
資金集約プランII型	0	0	—	0	—	0	—	—	10	90.9	262,815	97.8	0.1	0	—	0	—	—
資金集約プランII再生	0	0	—	0	—	0	—	—	2	100.0	30,240	85.8	0.0	0	—	0	—	—
元気くまの[新宮信]	0	0	—	0	—	0	—	—	1	100.0	1,273	98.1	0.0	0	—	0	—	—
泉州スピードライン和歌山[泉州]	0	0	—	0	—	0	—	—	2	100.0	19,948	100.0	0.0	0	—	0	—	—
南都スピードローン3000	0	0	—	0	—	0	—	—	1	100.0	4,226	85.2	0.0	0	—	0	—	—
スピードローンS・II[南都]	0	0	—	0	—	0	—	—	5	100.0	52,286	97.7	0.0	0	—	0	—	—
紀陽ネットワークファンド	0	0	—	0	—	0	—	—	1	100.0	6,317	100.0	0.0	0	—	0	—	—
紀陽ビッグ・チャージ	0	0	—	0	—	0	—	—	4	100.0	70,928	97.1	0.0	0	—	0	—	—
ビッグ・チャージⅢ	0	0	—	0	—	0	—	—	15	83.3	236,313	83.9	0.1	0	—	0	—	—
ネットワークファンド保証Ⅱ[きのくに]	0	0	—	0	—	0	—	—	1	100.0	3,259	100.0	0.0	0	—	0	—	—
スクラム証貸[きのくに]	0	0	—	0	—	0	—	—	3	100.0	8,894	95.7	0.0	0	—	0	—	—
スクラムⅡ[きのくに]	0	0	—	0	—	0	—	—	2	100.0	12,737	100.0	0.0	0	—	0	—	—
パワースクラム	0	0	—	0	—	0	—	—	6	100.0	31,229	99.6	0.0	0	—	0	—	—
スクラム20[きのくに]	0	0	—	0	—	0	—	—	1	100.0	8,025	96.5	0.0	0	—	0	—	—
アクティブプラン25[きのくに]	0	0	—	0	—	0	—	—	155	61.3	420,578	45.8	0.1	0	—	0	—	—
きずな20[きのくに]	0	0	—	0	—	0	—	—	2	100.0	5,573	87.9	0.0	0	—	0	—	—
社会貢献社債(総額)	0	0	—	0	—	0	—	—	195	85.9	7,907,360	76.0	2.6	0	—	0	—	—
一般制度計	115	2,604,030	94.4	876	82.5	17,983,826	88.7	31.1	4,119	96.3	79,054,233	97.1	26.3	26	78.8	380,406	77.7	19.4

※ 金額欄はすべて四捨五入となっていますので、内訳が合計金額と一致しない場合があります。



# 制度別保証実績(令和5年12月末現在)

(単位:千円、%)

県 制 度	当月中承諾			本年度中承諾				債 務 残 高				本年度中代位弁済						
	件数	金 額	前年比	件数	前年比	金 額	前年比	構成比	件数	前年比	金 額	前年比	構成比	件数	前年比	金 額	前年比	構成比
現在取扱中制度																		
小企業応援資金—一般(運転)	2	8,000	57.1	12	63.2	67,500	88.8	0.1	108	68.8	266,510	70.4	0.1	2	100.0	5,437	35.8	0.3
小企業応援資金—一般(設備)	0	0	—	5	55.6	39,800	65.8	0.1	50	90.9	237,517	115.5	0.1	0	—	0	—	—
小企業応援資金—組合	0	0	—	0	—	0	—	—	0	—	0	—	—	0	—	0	—	—
小企業応援資金—特小	0	0	—	2	100.0	12,000	92.3	0.0	18	105.9	53,896	107.7	0.0	1	—	1,281	—	0.1
小企業応援資金—特小(NPO)	0	0	—	0	—	0	—	—	0	—	0	—	—	0	—	0	—	—
振興対策—一般(運転)	15	164,200	172.8	76	107.0	671,500	87.2	1.2	585	77.6	2,899,661	74.2	1.0	2	40.0	10,140	35.7	0.5
振興対策—一般(設備)	5	24,400	22.0	45	78.9	321,500	49.7	0.6	567	94.2	3,480,598	87.3	1.2	0	—	0	—	—
振興対策資金—組合枠	0	0	—	0	—	0	—	—	0	—	0	—	—	0	—	0	—	—
振興対策—環境保全枠	0	0	—	0	—	0	—	—	0	—	0	—	—	0	—	0	—	—
経営支援資金—一般	0	0	—	2	40.0	34,000	35.4	0.1	37	71.2	249,697	82.3	0.1	0	—	0	—	—
経営支援資金—セーフティ	2	53,600	87.9	18	17.8	354,100	33.4	0.6	318	87.6	5,385,066	77.5	1.8	2	66.7	40,655	118.8	2.1
経営支援資金—一般(災害)	0	0	—	0	—	0	—	—	4	80.0	15,980	64.9	0.0	0	—	0	—	—
経営支援資金—一般(感染症)	0	0	—	0	—	0	—	—	0	—	0	—	—	0	—	0	—	—
経営支援資金—危機対応	0	0	—	0	—	0	—	—	301	87.8	6,642,675	81.7	2.2	0	—	0	—	—
経営支援資金(伴走支援)	234	4,523,253	279.3	1,517	223.4	29,173,633	280.9	50.4	2,877	232.8	46,945,444	269.2	15.6	9	225.0	72,428	224.4	3.7
短期決済資金—一般	10	135,136	346.5	36	138.5	364,336	107.5	0.6	20	125.0	256,262	125.0	0.1	0	—	0	—	—
短期決済資金—流動(個別)	0	0	—	0	—	0	—	—	0	—	0	—	—	0	—	0	—	—
短期決済資金—流動根(約弁)	0	0	—	0	—	0	—	—	0	—	0	—	—	0	—	0	—	—
短期決済資金—流動根(随弁)	0	0	—	0	—	0	—	—	0	—	0	—	—	0	—	0	—	—
資金繰り安定—借換	17	291,500	38.2	160	92.5	2,777,581	92.1	4.8	1,897	83.6	16,715,291	81.5	5.6	21	123.5	165,830	97.7	8.4
資金繰り安定—再生計画(責任共有外)	0	0	—	0	—	0	—	—	37	84.1	542,710	72.3	0.2	0	—	0	—	—
資金繰り安定—再生計画(責任共有借換)	0	0	—	0	—	0	—	—	57	81.4	1,436,110	77.2	0.5	3	—	93,642	—	4.8
資金繰り安定—再生計画(責任共有運設)	0	0	—	0	—	0	—	—	19	79.2	177,744	66.9	0.1	2	200.0	61,906	1260.8	3.2
資金繰り安定資金—セーフティ	1	24,000	26.3	11	23.9	66,600	10.5	0.1	163	86.2	2,637,015	72.1	0.9	5	250.0	61,805	412.9	3.1
成長サポート—人材投資	0	0	—	0	—	0	—	—	0	—	0	—	—	0	—	0	—	—
成長サポート—チャレンジ応援	7	71,700	196.4	68	377.8	480,569	169.3	0.8	64	355.6	412,805	211.7	0.1	0	—	0	—	—
成長サポート—チャレンジ応援(建物取得)	0	0	—	0	—	0	—	—	1	100.0	32,956	95.0	0.0	0	—	0	—	—
成長サポート—観光振興対策	0	0	—	0	—	0	—	—	3	100.0	15,285	85.4	0.0	0	—	0	—	—
成長サポート—観光振興対策(建物取得)	0	0	—	0	—	0	—	—	3	100.0	40,873	93.5	0.0	0	—	0	—	—
成長サポート資金—チャレンジ応援DX	0	0	—	0	—	0	—	—	0	—	0	—	—	0	—	0	—	—
安全・安心推進—防災対策推進	0	0	—	0	—	0	—	—	2	66.7	42,230	56.0	0.0	0	—	0	—	—
安全・安心推進—エネルギー政策	0	0	—	3	150.0	31,500	141.9	0.1	278	91.4	1,222,033	75.7	0.4	0	—	0	—	—
事業承継支援—事業承継支援	0	0	—	1	100.0	36,580	271.0	0.1	4	200.0	69,662	259.1	0.0	0	—	0	—	—
事業承継支援—事業承継 建物	0	0	—	0	—	0	—	—	0	—	0	—	—	0	—	0	—	—
事業承継支援—承継特別(経保コ無承継予定)	0	0	—	0	—	0	—	—	0	—	0	—	—	0	—	0	—	—
事業承継支援—承継特別(経保コ無承継済み)	0	0	—	0	—	0	—	—	0	—	0	—	—	0	—	0	—	—
事業承継支援—承継特別(経保コ有承継予定)	0	0	—	0	—	0	—	—	1	100.0	6,514	86.7	0.0	0	—	0	—	—
事業承継支援—承継特別(経保コ有承継済み)	0	0	—	0	—	0	—	—	1	—	54,090	—	0.0	0	—	0	—	—
事業承継支援—承継借換(経保コ—テ無)	0	0	—	0	—	0	—	—	0	—	0	—	—	0	—	0	—	—
事業承継支援—承継借換(経保コ—テ有)	0	0	—	0	—	0	—	—	0	—	0	—	—	0	—	0	—	—
資金繰り安定—再生感染(責任共有外)	0	0	—	5	100.0	77,306	75.1	0.1	21	140.0	349,058	113.5	0.1	1	—	53,796	—	2.7
資金繰り安定—再生感染(責任共有)	0	0	—	8	72.7	147,994	45.8	0.3	61	129.8	1,534,221	124.3	0.5	1	—	18,296	—	0.9
資金繰り安定—再生感染(責任共有運設)	0	0	—	1	20.0	22,000	20.2	0.0	9	112.5	244,291	141.2	0.1	1	—	4,360	—	0.2
新規開業資金—創業	10	31,600	48.6	79	106.8	322,650	97.9	0.6	599	111.8	1,803,040	110.3	0.6	2	40.0	4,033	31.3	0.2
新規開業資金—創業サポート	2	8,000	33.3	29	96.7	123,710	65.1	0.2	135	123.9	560,803	108.8	0.2	0	—	0	—	—
新規開業資金—SSS	1	13,000	—	3	—	21,000	—	0.0	2	—	7,940	—	0.0	0	—	0	—	—
新規開業資金—SSSサポート	1	10,000	—	2	—	13,000	—	0.0	2	—	13,000	—	0.0	0	—	0	—	—
小企業応援資金—小口	42	145,730	96.0	344	98.0	1,087,610	99.2	1.9	1,773	100.3	3,484,315	106.1	1.2	12	75.0	22,006	83.0	1.1
新規開業資金—再挑戦	0	0	—	0	—	0	—	—	2	100.0	14,257	86.9	0.0	0	—	0	—	—
資金繰り安定資金—危機対応	0	0	—	0	—	0	—	—	31	86.1	456,913	79.9	0.2	0	—	0	—	—

# 制度別保証実績(令和5年12月末現在)

(単位:千円、%)

県制度	当月中承諾			本年度中承諾				債務残高				本年度中代位弁済						
	件数	金額	前年比	件数	前年比	金額	前年比	構成比	件数	前年比	金額	前年比	構成比	件数	前年比	金額	前年比	構成比
新規取扱終了制度 ※新規取扱終了制度は、承諾・債務残高・代位弁済の各項目の数値がオールゼロのものは記載しておりません。																		
夏季融資	0	0	—	0	—	0	—	—	1	100.0	3,692	100.0	0.0	0	—	0	—	—
振興一般(運転)	0	0	—	0	—	0	—	—	5	71.4	11,105	81.9	0.0	0	—	0	—	—
振興一般(設備)	0	0	—	0	—	0	—	—	7	100.0	51,739	93.6	0.0	0	—	0	—	—
経営支援資金—一般/セーフティ	0	0	—	0	—	0	—	—	85	96.6	735,832	92.0	0.2	1	16.7	47,290	57.3	2.4
経営支援資金—景気対応緊急	0	0	—	0	—	0	—	—	57	91.9	416,859	96.6	0.1	1	50.0	6,335	36.1	0.3
経営支援資金—緊急支援	0	0	—	0	—	0	—	—	200	57.3	830,704	57.7	0.3	5	62.5	16,961	43.8	0.9
経営支援—震災対応	0	0	—	0	—	0	—	—	23	95.8	341,669	98.6	0.1	0	—	0	—	—
経営支援資金(新型コロナ感染症対応)	0	0	—	0	—	0	—	—	9,250	80.2	106,121,512	72.6	35.3	75	110.3	700,423	125.8	35.7
経営支援資金(観光関連枠)	0	0	—	0	—	0	—	—	63	95.5	1,273,956	84.8	0.4	0	—	0	—	—
災害復旧②災害救助	0	0	—	0	—	0	—	—	1	100.0	1,000	25.0	0.0	0	—	0	—	—
災害復旧③県内全域	0	0	—	0	—	0	—	—	5	100.0	37,132	97.3	0.0	0	—	0	—	—
ベンチャー企業支援資金融資	0	0	—	0	—	0	—	—	2	100.0	30,543	83.7	0.0	0	—	0	—	—
環境保全施設整備資金	0	0	—	0	—	0	—	—	1	100.0	9,788	92.7	0.0	0	—	0	—	—
不況対策特別資金	0	0	—	0	—	0	—	—	5	100.0	35,928	90.7	0.0	0	—	0	—	—
緊急経済対策資金(長期)	0	0	—	0	—	0	—	—	5	71.4	27,364	65.1	0.0	1	100.0	11,765	92.1	0.6
信用組合対策特別資金(県信)	0	0	—	0	—	0	—	—	2	100.0	9,841	94.0	0.0	0	—	0	—	—
資金繰り円滑化特別支援資金	0	0	—	0	—	0	—	—	14	87.5	102,326	86.2	0.0	0	—	0	—	—
元気わかやま資金—(運転)	0	0	—	0	—	0	—	—	8	80.0	70,847	73.4	0.0	1	100.0	20,495	273.4	1.0
資金繰り安定—経営力強化(責任共有)	0	0	—	0	—	0	—	—	6	100.0	49,588	80.8	0.0	0	—	0	—	—
資金繰り安定—経営力強化(責任共有外)	0	0	—	0	—	0	—	—	2	66.7	9,973	54.5	0.0	0	—	0	—	—
資金繰り安定—再生計画(責任共有)	0	0	—	0	—	0	—	—	11	78.6	128,020	68.3	0.0	0	—	0	—	—
成長サポート—事業承継支援	0	0	—	0	—	0	—	—	1	100.0	5,021	85.5	0.0	0	—	0	—	—
災害復旧①激甚災害	0	0	—	0	—	0	—	—	3	100.0	27,507	99.7	0.0	0	—	0	—	—
災害復旧③4号指定	0	0	—	0	—	0	—	—	1	100.0	2,525	99.1	0.0	0	—	0	—	—
新規開業資金—創業(支援)	0	0	—	0	—	0	—	—	1	100.0	2,708	79.6	0.0	0	—	0	—	—
資金繰り安定—緊急支援	0	0	—	0	—	0	—	—	258	68.6	2,168,813	71.1	0.7	4	66.7	47,440	68.2	2.4
資金繰り安定—震災対応	0	0	—	0	—	0	—	—	5	100.0	114,640	96.3	0.0	0	—	0	—	—
資金繰り安定—緊急対策	0	0	—	0	—	0	—	—	65	91.5	947,228	96.5	0.3	1	25.0	5,722	4.6	0.3
資金繰り安定—景気対応	0	0	—	0	—	0	—	—	32	82.1	438,992	93.7	0.1	1	50.0	20,556	31.6	1.0
県制度計	349	5,504,119	178.2	2,427	143.9	36,246,469	184.8	62.6	20,169	92.7	212,313,310	90.6	70.5	154	92.8	1,492,602	103.3	76.0

※ 金額欄はすべて四捨五入となっていますので、内訳が合計金額と一致しない場合があります。

# 制度別保証実績(令和5年12月末現在)

(単位:千円、%)

市町村制度	当月中承諾			本年度中承諾				債務残高				本年度中代位弁済						
	件数	金額	前年比	件数	前年比	金額	前年比	構成比	件数	前年比	金額	前年比	構成比	件数	前年比	金額	前年比	構成比
<b>現在取扱中制度</b>																		
普通事業資金—一般	0	0	—	0	—	0	—	—	4	100.0	11,574	66.8	0.0	0	—	0	—	—
普通事業資金—まちなか	0	0	—	0	—	0	—	—	0	—	0	—	—	0	—	0	—	—
海外展開支援資金	0	0	—	0	—	0	—	—	0	—	0	—	—	0	—	0	—	—
起業家支援資金	0	0	—	0	—	0	—	—	3	60.0	4,934	30.7	0.0	0	—	0	—	—
起業家支援資金—まちなか	0	0	—	0	—	0	—	—	1	50.0	8,476	75.6	0.0	0	—	0	—	—
小口応援資金—まちなか	0	0	—	0	—	0	—	—	0	—	0	—	—	0	—	0	—	—
しゃくなげ融資保証[高野町]	0	0	—	0	—	0	—	—	0	—	0	—	—	0	—	0	—	—
小口応援資金—一般	0	0	—	0	—	0	—	—	4	66.7	13,655	73.1	0.0	0	—	0	—	—
セーフティネット資金	0	0	—	0	—	0	—	—	0	—	0	—	—	0	—	0	—	—
災害復旧支援資金	0	0	—	0	—	0	—	—	0	—	0	—	—	0	—	0	—	—
災害復旧支援資金(感染症)	0	0	—	0	—	0	—	—	0	—	0	—	—	0	—	0	—	—
<b>新規取扱終了制度</b> ※新規取扱終了制度は、承諾・債務残高・代位弁済の各項目の数値がオールゼロのものは記載しておりません。																		
市資金繰り円滑化借換資金	0	0	—	0	—	0	—	—	1	50.0	1,940	41.9	0.0	0	—	0	—	—
起業家支援資金—まちなか(特定支援)	0	0	—	0	—	0	—	—	1	100.0	5,250	77.8	0.0	0	—	0	—	—
<b>市町村制度計</b>	<b>0</b>	<b>0</b>	<b>—</b>	<b>0</b>	<b>—</b>	<b>0</b>	<b>—</b>	<b>—</b>	<b>14</b>	<b>70.0</b>	<b>45,829</b>	<b>61.4</b>	<b>0.0</b>	<b>0</b>	<b>—</b>	<b>0</b>	<b>—</b>	<b>—</b>

※ 金額欄はすべて四捨五入となっていますので、内訳が合計金額と一致しない場合があります。

(単位:千円、%)

国制度	当月中承諾			本年度中承諾				債務残高				本年度中代位弁済						
	件数	金額	前年比	件数	前年比	金額	前年比	構成比	件数	前年比	金額	前年比	構成比	件数	前年比	金額	前年比	構成比
<b>現在取扱中制度</b>																		
災害関係保証	0	0	—	0	—	0	—	—	0	—	0	—	—	0	—	0	—	—
経営安定関連保証	1	200,000	345.4	3	75.0	215,500	76.2	0.4	28	121.7	1,280,119	120.8	0.4	0	—	0	—	—
借換保証Ⅱ—2	0	0	—	0	—	0	—	—	5	55.6	55,831	31.4	0.0	1	—	6,869	—	0.3
借換保証Ⅱ—3	0	0	—	0	—	0	—	—	2	100.0	28,139	86.4	0.0	0	—	0	—	—
借換保証Ⅲ—2	0	0	—	0	—	0	—	—	6	85.7	97,619	88.6	0.0	0	—	0	—	—
借換保証Ⅲ—3	0	0	—	0	—	0	—	—	7	87.5	176,951	68.5	0.1	0	—	0	—	—
条件変更改善型借換保証	0	0	—	0	—	0	—	—	12	75.0	314,076	73.9	0.1	0	—	0	—	—
借換保証Ⅴ経安	0	0	—	0	—	0	—	—	0	—	0	—	—	0	—	0	—	—
借換保証Ⅴ一般	0	0	—	0	—	0	—	—	0	—	0	—	—	0	—	0	—	—
経営革新関連保証	0	0	—	0	—	0	—	—	0	—	0	—	—	0	—	0	—	—
特例経営力向上関連保証	0	0	—	0	—	0	—	—	0	—	0	—	—	0	—	0	—	—
創業関連保証	0	0	—	0	—	0	—	—	8	100.0	42,528	86.8	0.0	0	—	0	—	—
小口零細企業保証	0	0	—	0	—	0	—	—	9	75.0	12,441	64.3	0.0	0	—	0	—	—
東日本大震災復興緊急	0	0	—	0	—	0	—	—	3	75.0	14,914	55.7	0.0	1	—	11,926	—	0.6
危機関連保証	0	0	—	0	—	0	—	—	4	80.0	169,095	60.7	0.1	1	—	68,142	—	3.5
伴走支援特別保証	19	510,000	147.6	128	304.8	3,281,815	304.2	5.7	197	339.7	5,079,352	428.6	1.7	0	—	0	—	—
改善サポート(責任共有)	0	0	—	0	—	0	—	—	17	100.0	262,291	91.8	0.1	0	—	0	—	—
改善サポート(責任共有外)	0	0	—	0	—	0	—	—	3	100.0	100,865	91.7	0.0	0	—	0	—	—
改善サポート(求償消滅)	0	0	—	0	—	0	—	—	5	71.4	100,617	71.2	0.0	0	—	0	—	—
財務要件型無保証人保証	0	0	—	0	—	0	—	—	3	100.0	89,706	101.5	0.0	0	—	0	—	—
事業承継特別保証(経保コ無)	0	0	—	0	—	0	—	—	0	—	0	—	—	0	—	0	—	—
事業承継特別保証(経保コ有)	0	0	—	0	—	0	—	—	2	100.0	45,582	77.3	0.0	0	—	0	—	—
経営承継借換関連保証(経保コ無)	0	0	—	0	—	0	—	—	0	—	0	—	—	0	—	0	—	—
経営承継借換関連保証(経保コ有)	0	0	—	0	—	0	—	—	0	—	0	—	—	0	—	0	—	—
改善サポート感染対応(責任共有)	1	3,280	—	3	—	28,280	—	0.0	4	200.0	42,499	227.1	0.0	0	—	0	—	—
改善サポート感染対応(責任共有外)	0	0	—	3	—	125,600	—	0.2	3	—	125,600	—	0.0	0	—	0	—	—
改善サポート感染対応(求償消滅)	0	0	—	1	—	2,006	—	0.0	5	125.0	147,169	96.3	0.0	0	—	0	—	—
<b>新規取扱終了制度</b> ※新規取扱終了制度は、承諾・債務残高・代位弁済の各項目の数値がオールゼロのものは記載しておりません。																		
経安借換保証(要綱Ⅲ)	0	0	—	0	—	0	—	—	15	83.3	164,727	72.1	0.1	1	—	2,849	—	0.1
経安借換保証(要綱Ⅳ)	0	0	—	0	—	0	—	—	10	83.3	78,519	87.3	0.0	0	—	0	—	—
中小企業金融安定化保証	0	0	—	0	—	0	—	—	5	100.0	5,915	78.7	0.0	0	—	0	—	—
金融環境(金融安定化)	0	0	—	0	—	0	—	—	3	75.0	24,684	90.5	0.0	0	—	0	—	—
景気対応緊急保証制度	0	0	—	0	—	0	—	—	61	95.3	1,106,229	95.6	0.4	0	—	0	—	—
経営力強化保証(責任共有対象)	0	0	—	0	—	0	—	—	1	50.0	16,460	91.0	0.0	0	—	0	—	—
経営力強化保証(責任共有対象外)	0	0	—	0	—	0	—	—	4	100.0	16,361	80.2	0.0	0	—	0	—	—
<b>国制度計</b>	<b>21</b>	<b>713,280</b>	<b>176.8</b>	<b>138</b>	<b>287.5</b>	<b>3,653,201</b>	<b>247.2</b>	<b>6.3</b>	<b>422</b>	<b>141.1</b>	<b>9,598,288</b>	<b>159.3</b>	<b>3.2</b>	<b>4</b>	<b>23.5</b>	<b>89,786</b>	<b>17.7</b>	<b>4.6</b>
<b>合計</b>	<b>485</b>	<b>8,821,429</b>	<b>141.1</b>	<b>3,441</b>	<b>122.9</b>	<b>57,883,495</b>	<b>139.9</b>	<b>100.0</b>	<b>24,724</b>	<b>93.8</b>	<b>301,011,659</b>	<b>93.5</b>	<b>100.0</b>	<b>184</b>	<b>85.2</b>	<b>1,962,795</b>	<b>80.4</b>	<b>100.0</b>

※ 金額欄はすべて四捨五入となっていますので、内訳が合計金額と一致しない場合があります。

# 市町村別保証実績(令和5年12月末現在)

(単位:千円、%)

	当月中承諾					本年度中承諾					債務残高					本年度中代位弁済				
	件数	前年比	金額	前年比	構成比	件数	前年比	金額	前年比	構成比	件数	前年比	金額	前年比	構成比	件数	前年比	金額	前年比	構成比
和歌山市	216	120.0	3,856,600	152.5	43.7	1,491	127.9	25,357,564	139.0	43.8	10,396	94.0	130,442,729	93.7	43.3	87	69.6	1,044,793	61.9	53.2
岩出市	9	47.4	159,700	40.5	1.8	135	115.4	2,093,076	113.7	3.6	1,123	97.7	13,345,181	98.7	4.4	5	50.0	9,749	7.1	0.5
紀の川市	15	60.0	349,300	66.8	4.0	144	80.0	2,954,420	112.2	5.1	1,293	91.4	16,180,773	93.5	5.4	12	171.4	157,423	455.4	8.0
橋本市	26	185.7	425,500	112.9	4.8	198	151.1	3,210,195	148.2	5.5	1,131	96.7	15,357,326	99.3	5.1	0	—	0	—	0.0
海南市	32	139.1	566,909	197.6	6.4	185	103.9	3,025,109	143.6	5.2	1,301	92.9	14,974,274	89.6	5.0	6	42.9	162,329	150.4	8.3
有田市	17	170.0	319,700	219.7	3.6	90	160.7	1,408,500	157.3	2.4	648	89.1	6,133,322	85.3	2.0	17	340.0	192,233	303.0	9.8
御坊市	19	90.5	435,000	128.9	4.9	93	132.9	1,500,180	164.3	2.6	729	89.0	8,137,496	90.4	2.7	0	—	0	—	0.0
田辺市	46	164.3	844,150	197.9	9.6	296	140.3	5,858,780	196.0	10.1	2,113	95.1	27,205,257	95.0	9.0	9	75.0	32,518	35.0	1.7
新宮市	16	114.3	244,700	150.8	2.8	122	105.2	1,896,590	130.1	3.3	1,007	92.0	10,868,582	91.0	3.6	12	400.0	80,104	328.0	4.1
九度山町	0	—	0	—	0.0	7	87.5	48,280	27.1	0.1	67	100.0	1,153,421	98.9	0.4	0	—	0	—	0.0
かつらぎ町	5	166.7	36,000	146.9	0.4	52	148.6	741,300	187.7	1.3	349	97.8	4,129,313	97.0	1.4	1	—	1,281	—	0.1
高野町	2	200.0	38,600	257.3	0.4	9	112.5	115,900	100.9	0.2	72	85.7	924,940	88.2	0.3	0	—	0	—	0.0
伊都郡計	7	175.0	74,600	188.9	0.8	68	133.3	905,480	131.6	1.6	488	96.1	6,207,674	95.9	2.1	1	33.3	1,281	4.0	0.1
紀美野町	7	140.0	112,500	197.4	1.3	21	100.0	355,700	114.4	0.6	231	92.4	2,677,682	93.0	0.9	2	—	1,317	—	0.1
海草郡計	7	140.0	112,500	197.4	1.3	21	100.0	355,700	114.4	0.6	231	92.4	2,677,682	93.0	0.9	2	—	1,317	—	0.1
広川町	3	75.0	79,680	73.1	0.9	21	140.0	411,192	220.8	0.7	163	89.6	1,949,245	90.7	0.6	0	—	0	—	0.0
湯浅町	2	66.7	6,000	28.6	0.1	33	165.0	291,740	184.1	0.5	281	90.9	2,733,817	86.0	0.9	0	—	0	—	0.0
有田川町	6	66.7	221,000	285.2	2.5	64	80.0	1,114,210	117.0	1.9	618	93.5	6,742,445	86.6	2.2	4	400.0	33,783	2684.1	1.7
有田郡計	11	68.8	306,680	147.8	3.5	118	102.6	1,817,142	140.1	3.1	1,062	92.2	11,425,508	87.2	3.8	4	400.0	33,783	2684.1	1.7
由良町	0	—	0	—	0.0	9	112.5	88,850	158.7	0.2	88	80.7	730,256	82.7	0.2	8	—	39,895	—	2.0
印南町	3	100.0	15,000	35.7	0.2	19	211.1	186,500	82.2	0.3	145	94.2	1,290,929	85.7	0.4	1	—	615	—	0.0
日高町	5	500.0	54,500	2725.0	0.6	17	154.5	155,500	248.8	0.3	100	93.5	928,803	96.9	0.3	0	—	0	—	0.0
美浜町	2	66.7	33,000	106.5	0.4	19	118.8	236,700	89.3	0.4	150	88.2	1,375,554	90.7	0.5	9	—	34,842	—	1.8
みなべ町	5	125.0	138,220	212.6	1.6	51	96.2	1,234,200	160.3	2.1	457	90.5	6,225,250	90.5	2.1	0	—	0	—	0.0
日高川町	6	600.0	54,000	540.0	0.6	26	136.8	314,600	116.9	0.5	186	95.4	1,946,757	82.3	0.6	3	—	65,104	—	3.3
日高郡計	21	175.0	294,720	196.5	3.3	141	121.6	2,216,350	134.4	3.8	1,126	90.8	12,497,549	88.6	4.2	21	2100.0	140,455	7669.0	7.2
すさみ町	1	33.3	30,000	50.0	0.3	11	157.1	260,550	267.2	0.5	61	95.3	926,316	97.0	0.3	0	—	0	—	0.0
上富田町	5	125.0	110,000	115.8	1.2	48	145.5	593,300	102.3	1.0	300	97.4	3,771,214	86.8	1.3	0	—	0	—	0.0
白浜町	11	137.5	220,000	198.7	2.5	90	130.4	1,083,800	105.0	1.9	594	93.1	6,524,665	90.6	2.2	3	60.0	7,965	8.3	0.4
西牟婁郡計	17	113.3	360,000	135.5	4.1	149	136.7	1,937,650	113.4	3.3	955	94.6	11,222,195	89.8	3.7	3	50.0	7,965	7.1	0.4
北山村	0	—	0	—	0.0	0	—	0	—	0.0	4	100.0	20,955	81.0	0.0	0	—	0	—	0.0
太地町	0	—	0	—	0.0	1	50.0	18,000	200.0	0.0	27	79.4	149,068	85.8	0.0	0	—	0	—	0.0
古座川町	0	—	0	—	0.0	3	150.0	18,500	82.2	0.0	26	113.0	206,630	99.3	0.1	0	—	0	—	0.0
那智勝浦町	5	100.0	98,110	81.7	1.1	49	140.0	706,860	162.4	1.2	351	94.1	3,590,641	86.9	1.2	0	—	0	—	0.0
串本町	8	80.0	132,000	148.6	1.5	67	93.1	900,140	169.2	1.6	386	88.3	3,144,805	92.4	1.0	0	—	0	—	0.0
東牟婁郡計	13	81.3	230,110	108.9	2.6	120	108.1	1,643,500	164.5	2.8	794	91.2	7,112,098	89.5	2.4	0	—	0	—	0.0
その他	13	260.0	241,260	171.0	2.7	70	137.3	1,703,260	115.1	2.9	327	123.9	7,224,010	123.0	2.4	5	—	98,844	—	5.0
合計	485	119.2	8,821,429	141.1	100.0	3,441	122.9	57,883,495	139.9	100.0	24,724	93.8	301,011,659	93.5	100.0	184	85.2	1,962,795	80.4	100.0

※ 金額欄はすべて四捨五入となっておりますので、内訳が合計金額と一致しない場合があります。

# 令和5年度 組織体制・担当業務のご案内

組 織 体 制			担 当 業 務
本 所	企 画 総 務 部	総 務 課	TEL(073)433-9709 (073)433-9710 FAX(073)433-9700 理事会、人事、諸契約、定款、研修、労務管理・福利厚生、 官公庁の窓口 予算・決算、資金運用、出納・会計など
		企 画 情 報 課	TEL(073)433-9711 (073)433-9712 FAX(073)433-9740 (073)433-9742 業務企画、業務方法書、事業計画、広報、保証制度、業務 情報・諸統計の管理 電算システムの開発・運用・管理、情報システムの構築・ 発信など
	企 業 支 援 部	企 業 支 援 統 括 課	TEL(073)433-9703 FAX(073)433-9702 保証業務および期中管理(事故報告書受付前)の統括・企 画・調整、受付窓口業務の統括、保証および保証条件変更 申込書・各種通知書等の受付、保証協会団信、保証書発行、 保証料の徴収・返戻、担保設定・変更等の事務処理など
		保 証 課	TEL(073)433-9705 FAX(073)433-9732 保証推進、金融相談・経営支援、信用調査・審査など
		経 営 支 援 課	TEL(073)433-9704 FAX(073)433-9732 金融相談・経営支援、再生支援などの信用調査、事故報 告書受付前の保証条件変更(返済方法、担保等)・調整・ 管理など
	管 理 部	創 業 ・ 事 業 承 継 サポ-トデスク	TEL(073)433-9722 FAX(073)433-9732 創業支援、事業承継支援など
		管 理 統 括 課	TEL(073)433-9706 FAX(073)433-9701 管理業務および期中管理(事故報告書受付後)の統括・企画・調整、事 故報告書の受付事務、事故報告書受付後の保証条件変更(返済方法、 担保等)・調整・管理、代位弁済協議書受付事務・代位弁済の諾否、代 位弁済請求書の受付・代位弁済事務、信用保険・損失補償請求など
	管 理 部	管 理 課	TEL(073)433-9707 FAX(073)433-9701 求償権の管理回収、回収処理事務、訴訟、その他法的措 置など
		コ ン プ ラ イ ア ン ス 統 括 室	TEL(073)433-9713 FAX(073)433-9701 コンプライアンス統括、内部監査、外部検査、苦情・要望 など
	田 辺 支 所	業 務 課	TEL(0739)22-4666 FAX(0739)24-9212 各種申込書・通知書受付等窓口業務、保証書発行、保証料 の徴収・返戻、担保設定・変更等の事務処理、金融相談・経 営支援、信用調査・審査(再生支援を含む)、保証推進、事 故報告書受付前の保証条件変更(返済方法、担保等)など
創 業 ・ 事 業 承 継 サポ-トデスク			TEL(0739)33-7061 FAX(0739)24-9212 創業支援、事業承継支援など
管 理 課		TEL(0739)23-5222 FAX(0739)24-9212 事故報告書の受付事務、事故報告書受付後の保証条件 変更(返済方法、担保等)・調整・管理、代位弁済協議書受 付事務、求償権の管理回収、回収処理事務、訴訟その他 法的措置など	

## 1. 本所 担当地域

和歌山市・岩出市・紀の川市・橋本市・海南市・有田市・御坊市・伊都郡・海草郡・有田郡・日高郡(みなべ町を除く)

## 2. 田辺支所 担当地域

田辺市・新宮市・日高郡(みなべ町)・西牟婁郡・東牟婁郡



●本所  
 〒640-8158 和歌山市十二番丁39番地  
 TEL.073-423-2255(大代表) FAX.073-433-9700~2  
 南海和歌山市駅より  
 タクシー 5分  
 バス 10分  
 徒歩 15分

●田辺支所  
 〒646-0027 田辺市朝日ヶ丘21番24号  
 TEL.0739-22-4666(大代表) FAX.0739-24-9212  
 JR紀伊田辺駅より  
 タクシー 10分  
 バス 15分  
 徒歩 20分

広がる夢のおてつだい  

**和歌山県信用保証協会**

**SUSTAINABLE DEVELOPMENT GOALS**

私たちは持続可能な開発目標 (SDGs) を支援しています。