

わかやま 2026.

# Monthly Report 2

## TOPICS

- 令和7年度 金融機関感謝店舗のご紹介 1
- 協調支援型特別保証制度に係る保証承諾状況について 6
- 『支援機関紹介強化キャンペーン』の途中経過について 7
- 採用イベント『先輩訪問』を開催しました 8
- 和歌山県信用保証協会会社説明会のご案内 9

和歌山県信用保証協会



## 令和7年度 金融機関感謝店舗のご紹介

当協会は、金融機関の皆さまとともに、中小企業者の多様な資金需要に応え、経営支援を実施することで、県内中小企業者の経営改善・生産性向上を促進する取り組みを行っています。その一環として、特段の尽力をいただいた金融機関の皆さまに感謝の意を表し、感謝状を贈呈しております。

令和7年11月末時点で感謝状贈呈基準を達成された店舗をご紹介します。

今後とも地域中小企業者の振興のため、当協会との連携及び保証協会付融資の積極的な推進にご協力いただきたく、お願い申し上げます。

店舗のグループ構成

Sグループ	500億円以上
Aグループ	100億円以上 500億円未満
Bグループ	50億円以上 100億円未満
Cグループ	25億円以上 50億円未満
Dグループ	25億円未満

※令和7年3月31日時点の保証債務残高を基準に判定。

Sグループ 紀陽銀行 和歌山営業本部



(右) 島本 和歌山営業本部長  
(左) 武田 和歌山営業本部長

達成項目 ①創業関連保証制度推進店舗(26件)  
⑤協調支援・フォローアップ型保証制度推進店舗(203件)  
⑦「経営支援事業」活用店舗(32件)

Aグループ 紀陽銀行 田辺連合店



中辻 執行役員 統括支店長

達成項目 ⑦「経営支援事業」活用店舗(21件)

Aグループ 紀陽銀行 橋本連合店



前田 統括支店長

達成項目 ⑤協調支援・フォローアップ型保証制度推進店舗(35件)

Aグループ 紀陽銀行 岩出連合店



中井 統括支店長

達成項目 ⑤協調支援・フォローアップ型保証制度推進店舗(29件)  
⑦「経営支援事業」活用店舗(21件)

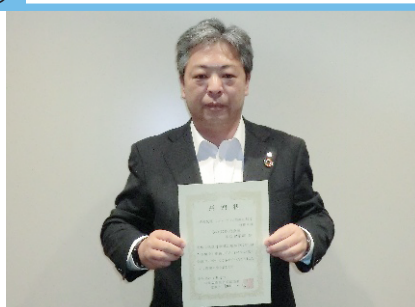
Aグループ 池田泉州銀行 和歌山支店



金納 支店長

達成項目 ③提携保証制度等推進店舗(44件)  
⑤協調支援・フォローアップ型保証制度推進店舗(43件)

Bグループ きのくに信用金庫 本店営業部



江川 常勤理事・本店営業部長

達成項目 ⑤協調支援・フォローアップ型保証制度推進店舗(38件)

## Bグループ きのくに信用金庫 海南エリア



辻 支店長

達成項目 ⑤協調支援・フォローアップ型保証制度推進店舗(20件)

## Bグループ きのくに信用金庫 田辺エリア



森 支店長

達成項目 ①創業関連保証制度推進店舗(13件)  
②新規利用者拡大店舗(38件)  
⑤協調支援・フォローアップ型保証制度推進店舗(31件)  
⑦「経営支援事業」活用店舗(14件)

## Bグループ 紀陽銀行 御坊連合店



石田 統括支店長

達成項目 ⑤協調支援・フォローアップ型保証制度推進店舗(24件)  
⑦「経営支援事業」活用店舗(13件)

## Bグループ 紀陽銀行 海南駅前連合店



吉成 統括支店長

達成項目 ⑤協調支援・フォローアップ型保証制度推進店舗(21件)  
⑦「経営支援事業」活用店舗(11件)

## Bグループ 紀陽銀行 新宮連合店



佐藤 統括支店長

達成項目 ⑤協調支援・フォローアップ型保証制度推進店舗(20件)

## Bグループ 紀陽銀行 箕島連合店



若林 統括支店長

達成項目 ⑦「経営支援事業」活用店舗(10件)

## Bグループ 紀陽銀行 白浜連合店



畠中 統括支店長

達成項目 ⑦「経営支援事業」活用店舗(13件)

## Bグループ 南都銀行 和歌山支店



英 支店長

達成項目 ④経営者保証を不要とする取り組み推進店舗(28件)  
⑤協調支援・フォローアップ型保証制度推進店舗(22件)



## Bグループ

### 南都銀行 岩出支店



伊藤 支店長

達成項目 ⑤協調支援・フォローアップ型保証制度推進店舗(22件)

## Cグループ

### 南都銀行 橋本支店



杉本 支店長

達成項目 ⑤協調支援・フォローアップ型保証制度推進店舗(16件)  
⑦「経営支援事業」活用店舗(8件)

## Cグループ

### きのくに信用金庫 岩出エリア



砂野 支店長

達成項目 ①創業関連保証制度推進店舗(10件)  
②新規利用者拡大店舗(19件)  
⑤協調支援・フォローアップ型保証制度推進店舗(27件)

## Cグループ

### きのくに信用金庫 堀止エリア



綿林 支店長

達成項目 ①創業関連保証制度推進店舗(6件)  
⑤協調支援・フォローアップ型保証制度推進店舗(22件)

## Cグループ

### きのくに信用金庫 橋本支店



松下 支店長

達成項目 ①創業関連保証制度推進店舗(7件)  
②新規利用者拡大店舗(16件)  
⑤協調支援・フォローアップ型保証制度推進店舗(33件)

## Cグループ

### きのくに信用金庫 紀の川エリア



大東 支店長

達成項目 ⑤協調支援・フォローアップ型保証制度推進店舗(33件)

## Cグループ

### きのくに信用金庫 中之島支店



原 支店長

達成項目 ⑤協調支援・フォローアップ型保証制度推進店舗(13件)

## Cグループ

### 近畿産業信用組合 和歌山支店



真川 支店長

達成項目 ③提携保証制度等推進店舗(33件)



## Dグループ きのくに信用金庫 海南東支店



小畑 支店長

達成項目 ⑤協調支援・フォローアップ型保証制度推進店舗(9件)  
⑦「経営支援事業」活用店舗(5件)

## Dグループ きのくに信用金庫 箕島エリア



福田 支店長

達成項目 ①創業者数拡大店舗(3件)  
⑤協調支援・フォローアップ型保証制度推進店舗(22件)

## Dグループ きのくに信用金庫 秋葉山エリア



賀見 支店長

達成項目 ⑤協調支援・フォローアップ型保証制度推進店舗(9件)

## Dグループ きのくに信用金庫 吉備支店



石橋 支店長

達成項目 ⑤協調支援・フォローアップ型保証制度推進店舗(12件)

## Dグループ きのくに信用金庫 河西支店



小池 支店長

達成項目 ⑥経営改善・事業再生・事業承継保証制度推進店舗(4件)

## Dグループ きのくに信用金庫 貴志川支店



谷岡 支店長

達成項目 ⑤協調支援・フォローアップ型保証制度推進店舗(15件)

## Dグループ きのくに信用金庫 紀三井寺支店



法岡 支店長

達成項目 ⑤協調支援・フォローアップ型保証制度推進店舗(17件)

## Dグループ きのくに信用金庫 六十谷支店



東村 支店長

達成項目 ⑤協調支援・フォローアップ型保証制度推進店舗(11件)



## Dグループ きのくに信用金庫 楠見支店



伊藤 支店長

達成項目 ⑤協調支援・フォローアップ型保証制度推進店舗(8件)

## Dグループ 新宮信用金庫 本店



佐武 部長

達成項目 ⑤協調支援・フォローアップ型保証制度推進店舗(8件)

## Dグループ 新宮信用金庫 緑ヶ丘支店



畑 支店長

達成項目 ①創業関連保証制度推進店舗(3件)  
⑤協調支援・フォローアップ型保証制度推進店舗(11件)

## Dグループ 新宮信用金庫 徐福支店



長村 支店長

達成項目 ⑤協調支援・フォローアップ型保証制度推進店舗(11件)

## Dグループ 新宮信用金庫 勝浦支店



田中 支店長

達成項目 ⑤協調支援・フォローアップ型保証制度推進店舗(10件)

## Dグループ 三十三銀行 和歌山支店



小澤 支店長

達成項目 ⑦「経営支援事業」活用店舗(7件)

## Dグループ 三十三銀行 田辺支店



谷 支店長

達成項目 ⑦「経営支援事業」活用店舗(5件)



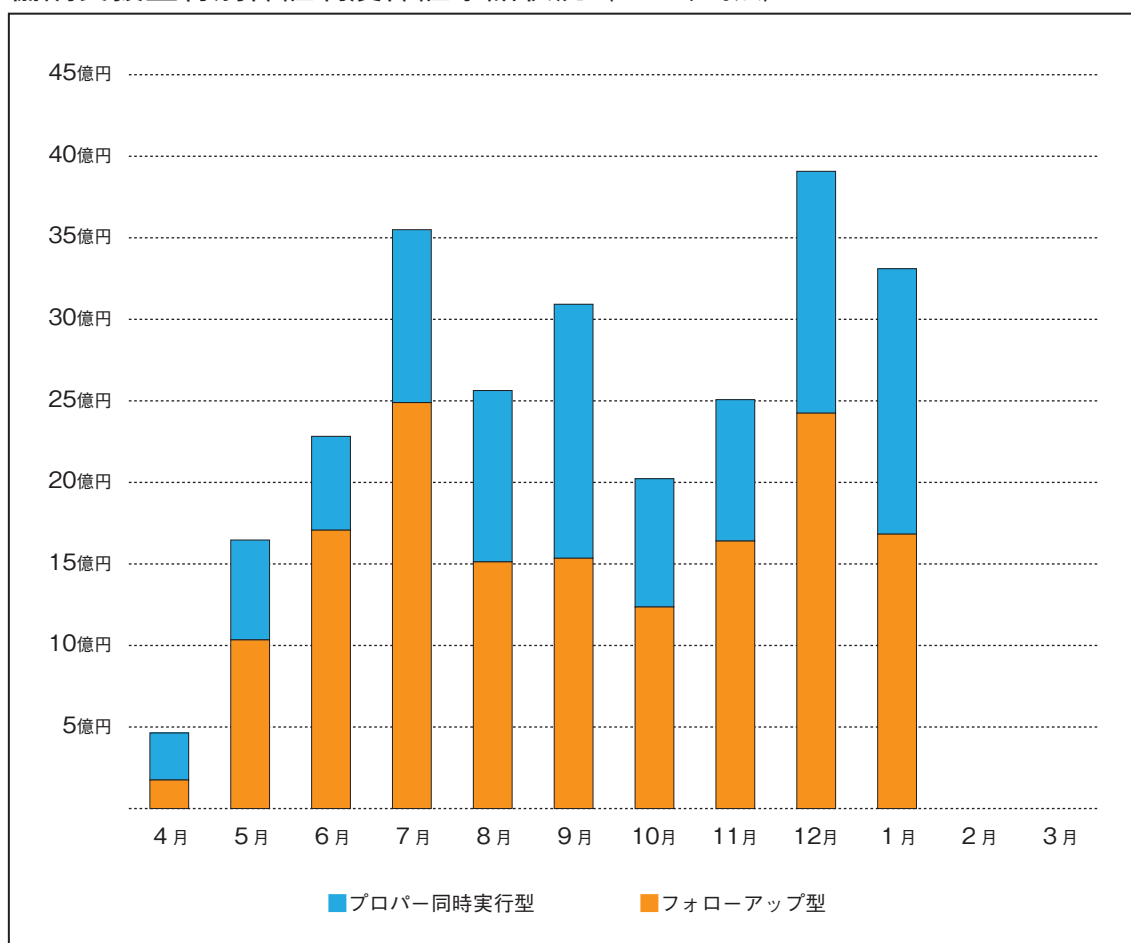
## 協調支援型特別保証制度に係る保証承諾状況について

金融機関のプロパー融資と保証付き融資の同時実行などにより、金融仲介機能の一層の強化を図り、中小企業者が抱える様々な経営課題解決への取り組みに資することを目的に、令和7年3月14日に創設されました。**令和8年3月31日**までにお申込みいただくと、国から最大50%の保証料補助を受けることができる制度となっています。

リーフレットはこちら



協調支援型特別保証制度保証承諾状況（R8.1末時点）



金融機関別保証承諾状況（R8.1末時点）

（単位：千円）

	プロパー同時実行型		フォローアップ型		合 計	
	件 数	金 額	件 数	金 額	件 数	金 額
紀 陽 銀 行	119	5,614,700	299	6,834,359	418	12,449,059
きのくに信用金庫	142	2,581,200	337	5,557,142	479	8,138,342
南 都 銀 行	26	950,000	61	1,593,600	87	2,543,600
池田泉州銀行	5	206,000	41	823,257	46	1,029,257
新宮信用金庫	24	350,000	8	93,600	32	443,600
その他金融機関	11	177,300	22	589,000	33	766,300
合 計	327	9,879,200	768	15,490,958	1,095	25,370,158

※金融機関別保証承諾状況は本制度創設日から計測日までの累計を掲載しています。



## 『支援機関紹介強化キャンペーン』の途中経過について

当協会が現在実施している「支援機関紹介強化キャンペーン」の途中経過についてお知らせいたします。

本キャンペーンでは、支援機関へ提出した「支援機関相談エントリーシート兼実施報告書(写)」を当協会へご提供いただき、下記①、②のグループについて、提供数上位5店舗に『感謝状』並びに『記念品』を贈呈させていただきます。

また、本キャンペーンは**令和8年3月31日**までとなっております。**当協会へ報告書をご提出いただけなかった場合、件数に加算されませんので、提出漏れがないかお確かめください。**

途中結果と選考基準は以下の通りです。



リーフレットはこちら

## 途中経過(令和8年1月末時点)

## グループ①

順位	金融機関	店舗名	件数
1位	紀陽銀行	本店BC	16件
	紀陽銀行	田辺連合店	1件

## グループ②

順位	金融機関	店舗名	件数
1位	紀陽銀行	田辺BC	4件
2位	近畿産業信用組合	和歌山支店	3件
	紀陽銀行	紀北BC	2件
	百五銀行	新宮支店	2件
	きのくに信用金庫	南部支店	1件
	きのくに信用金庫	海南東支店	1件
	新宮信用金庫	勝浦支店	1件

## 選考基準

	保証債務残高(令和7年3月末)	贈呈店舗数 (最低件数3件/協会利用先)
①	50億円以上(感謝店舗基準S・A・B)	上位5店舗
②	5億円以上50億円未満(感謝店舗基準C・D)	上位5店舗



## 採用イベント『先輩訪問』を開催しました



▲ イベントの様子 ▲

令和7年6月から令和8年2月にかけて、大学3回生を対象とした就活イベント『先輩訪問』を開催しました。

本イベントは、参加者が若手職員へのインタビューを通じ、当協会を身近に感じていただくことを目的に開催しております。

インタビュー内容は、当協会業務内容や福利厚生、職場の人間関係などの当協会に関することから、就職活動に関すること（資格、エントリーシートの書き方など）まで多岐にわたりました。

今後も学生の皆さまに、当協会を身近に感じていただける採用イベントを開催してまいります。

## 参加者の声



協会のお話だけではなく、就職活動のアドバイスや実体験も非常に参考になりました。またこのような機会があれば、積極的に参加させて頂きたいと考えております。



単に記事を読んだり情報を検索するだけでは得られないことをたくさん聞くことができ、自身の仕事を考えていく上でのイメージを育むのにとても役立ちました



実際に働かれている先輩とお話できる機会をいただけたことで、より御社についての理解が深まり、今後も説明会に参加したいという気持ちになりました。ご丁寧にお答えくださりありがとうございます。

2027年度 新卒採用

対面  
開催

和歌山県信用保証協会

# 会社説明会

2026年  
3 / 12・16・23  
(木) (月) (月)  
13:30~15:15

※採用選考には、本説明会へのご参加が必須となります。



金融・公的機関に興味がある



和歌山で働きたい

会場

和歌山県信用保証協会本所  
和歌山市十二番丁39番地

対象

2027年3月に四年制大学  
・大学院卒業見込の方  
学部・学科不問

内容

会社概要  
若手職員による体験談  
職員との座談会 他

POINT!

1. 充実した福利厚生
2. 入社5年以内  
離職率ゼロ

和歌山県信用保証協会

総務課 駒井・世耕

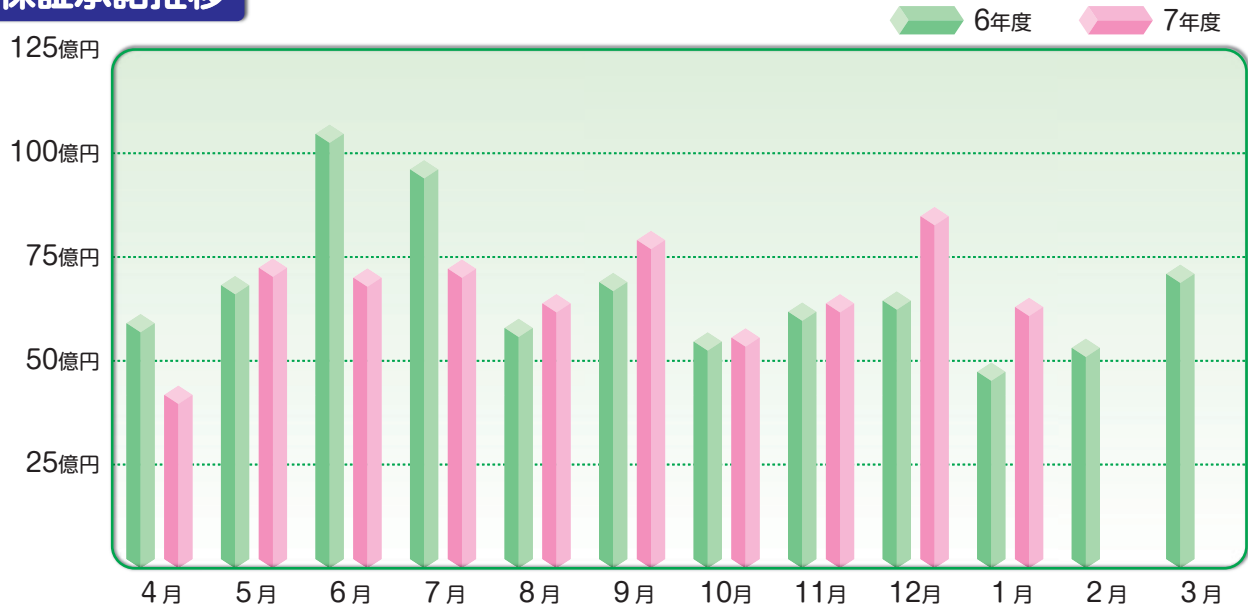
TEL 073-433-9709 (平日9:00~17:15)

マイナビにて  
申込受付中

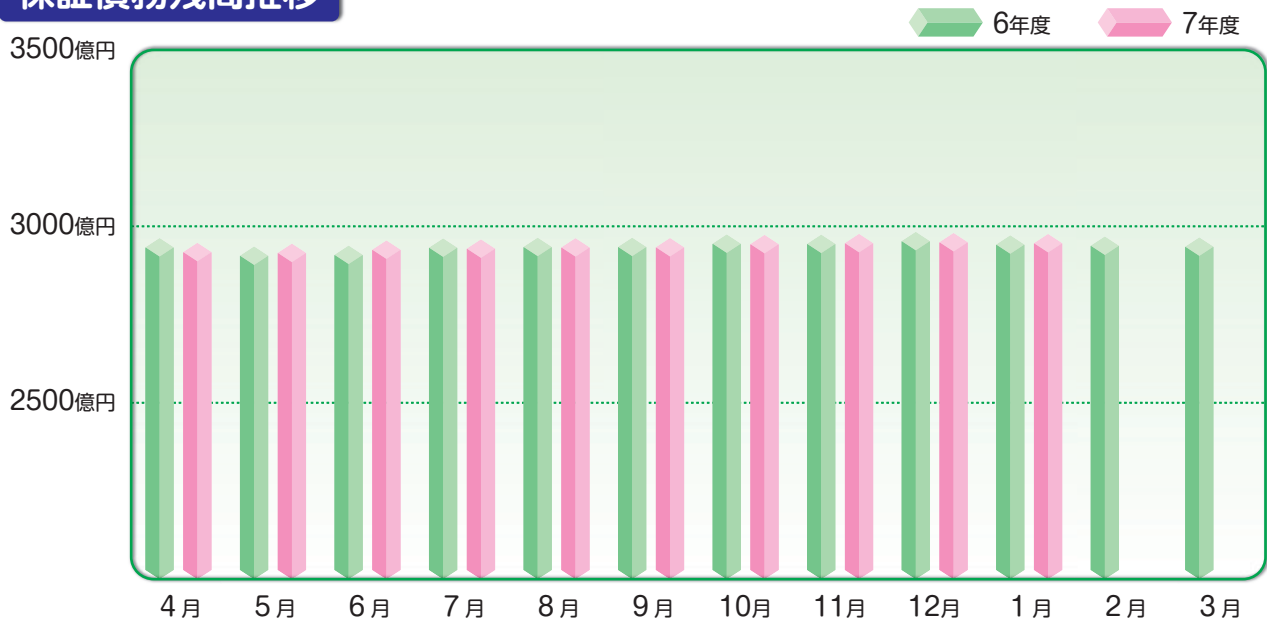




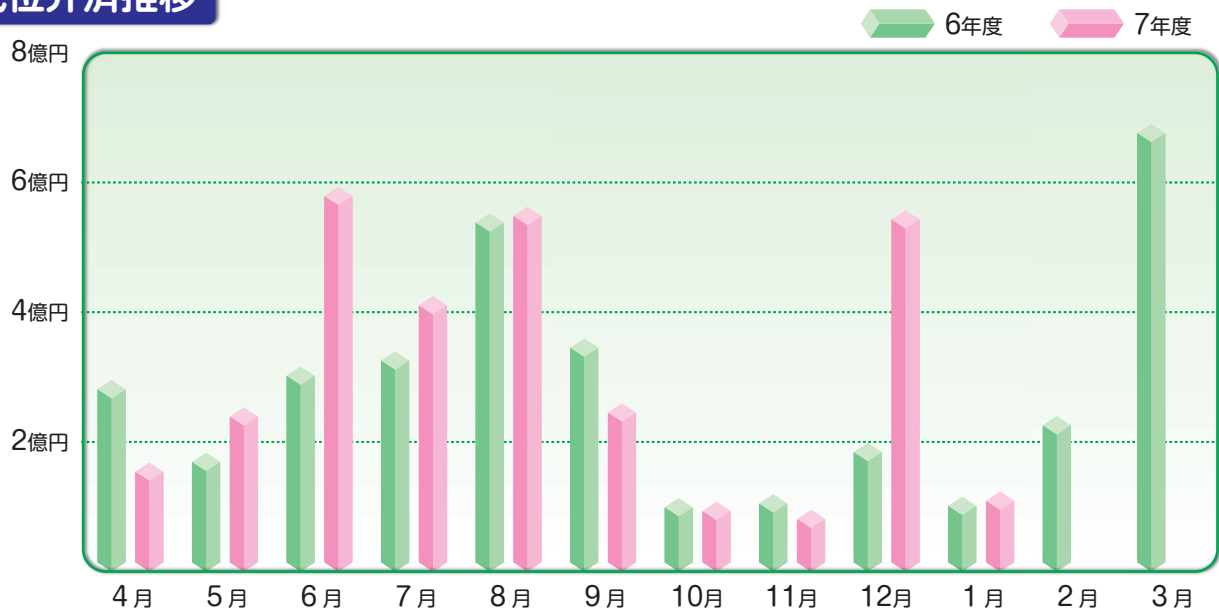
### 保証承諾推移



### 保証債務残高推移



### 代位弁済推移



# 月別保証実績(令和8年1月末現在)

(単位:百万円、%)

区 分	当 月 中				本 年 度 累 計			
	件 数	金 額	前 年 比		件 数	金 額	前 年 比	
			件 数	金 額			件 数	金 額
保証申込	307	6,523	117.6	130.2	3,538	68,460	94.3	97.8
保証承諾	287	6,297	114.3	129.5	3,470	66,887	94.3	97.7
保証債務残高					23,503	295,139	98.1	100.1
代位弁済	11	109	73.3	107.2	277	3,000	99.6	122.0

## 保証承諾

(単位:百万円、%)

月 別	件 数	金 額	前年同月比	
			件 数	金 額
4 月	250	4,182	83.3	70.7
5 月	363	7,322	90.5	107.3
6 月	387	7,004	73.4	66.9
7 月	376	7,373	76.1	76.7
8 月	328	6,385	95.9	110.3
9 月	405	7,906	108.6	114.6
10 月	307	5,556	106.2	101.7
11 月	343	6,380	108.9	103.2
12 月	424	8,480	109.0	131.4
1 月	287	6,297	114.3	129.5
2 月				
3 月				

月末累計	3,470	66,887	94.3	97.7
------	-------	--------	------	------

## 保証債務残高

(単位:百万円、%)

月 別	件 数	金 額	前年同月比		期首比
			件 数	金 額	
4 月	23,987	292,699	99.8	99.6	99.5
5 月	23,885	292,437	100.0	100.3	99.4
6 月	23,784	293,340	99.9	100.5	99.7
7 月	23,697	293,679	99.7	99.9	99.8
8 月	23,626	293,950	99.3	99.9	99.9
9 月	23,603	294,000	99.0	99.9	99.9
10 月	23,581	294,910	98.8	99.9	100.2
11 月	23,561	295,243	98.7	100.1	100.4
12 月	23,533	295,479	98.4	99.9	100.4
1 月	23,503	295,139	98.1	100.1	100.3
2 月					
3 月					

## 代位弁済

(単位:百万円、%)

月 別	件 数	金 額	前年同月比	
			件 数	金 額
4 月	22	154	57.9	54.7
5 月	28	239	121.7	141.5
6 月	42	579	155.6	191.6
7 月	46	410	158.6	126.3
8 月	36	548	87.8	101.9
9 月	23	245	54.8	70.9
10 月	18	93	100.0	94.2
11 月	21	81	87.5	77.5
12 月	30	543	142.9	280.7
1 月	11	109	73.3	107.2
2 月				
3 月				

月末累計	277	3,000	99.6	122.0
------	-----	-------	------	-------

## 保証利用企業者数

(単位:%)

月 別	企業者数	前年同月比
4 月	11,481	98.5
5 月	11,436	98.4
6 月	11,378	98.0
7 月	11,318	97.6
8 月	11,286	97.3
9 月	11,247	97.1
10 月	11,223	96.9
11 月	11,199	96.9
12 月	11,169	96.9
1 月	11,148	96.6
2 月		
3 月		



# 金融機関別保証実績(令和8年1月末現在)

(単位:千円,%)

	当月中承諾				本年度中承諾				債務残高								本年度中代位弁済			
	件数	金額	前年比	構成比	件数	前年比	金額	前年比	構成比	件数	前年比	金額	前年比	期首比	構成比	件数	前年比	金額	前年比	構成比
三菱UFJ銀行	3	85,000	257.6	1.3	9	150.0	239,000	125.8	0.4	122	83.0	2,105,624	80.6	82.1	0.7	6	600.0	182,279	19147.9	6.1
三井住友銀行	0	0	—	0.0	8	133.3	293,000	157.5	0.4	57	107.5	1,436,263	101.3	104.0	0.5	1	100.0	23,883	317.3	0.8
りそな銀行	3	66,000	66.0	1.0	27	100.0	1,289,500	72.7	1.9	192	103.2	6,545,445	105.0	105.8	2.2	0	—	0	—	0.0
みずほ銀行	0	0	—	0.0	0	—	0	—	0.0	2	66.7	13,630	51.2	55.9	0.0	0	—	0	—	0.0
都市銀行計	6	151,000	113.5	2.4	44	112.8	1,821,500	84.8	2.7	373	95.9	10,100,961	98.2	99.5	3.4	7	140.0	206,161	192.2	6.9
南都銀行	15	424,800	115.3	6.7	193	84.3	6,083,570	78.4	9.1	1,161	101.6	24,709,982	107.0	106.5	8.4	8	72.7	186,341	145.4	6.2
池田泉州銀行	4	126,000	85.4	2.0	133	88.1	3,311,807	82.7	5.0	1,143	104.0	20,154,473	98.6	99.5	6.8	14	116.7	111,040	77.9	3.7
紀陽銀行	112	3,917,200	131.1	62.2	1,190	91.0	33,410,889	103.4	50.0	8,533	97.9	140,404,243	100.7	101.1	47.6	90	80.4	1,321,455	100.8	44.0
百五銀行	1	1,500	18.8	0.0	11	220.0	151,300	151.3	0.2	79	96.3	1,029,796	89.0	90.3	0.3	3	300.0	6,338	491.1	0.2
関西みらい銀行	0	0	—	0.0	9	34.6	250,900	26.0	0.4	202	90.6	4,079,410	87.7	88.1	1.4	4	400.0	180,461	4503.9	6.0
三十三銀行	4	70,000	84.8	1.1	64	76.2	1,182,800	92.0	1.8	489	96.3	5,939,639	100.8	100.2	2.0	4	44.4	23,027	40.3	0.8
地方銀行計	136	4,539,500	125.2	72.1	1,600	88.8	44,391,266	95.6	66.4	11,607	98.6	196,317,543	100.9	101.1	66.5	123	84.2	1,828,663	111.2	60.9
三井住友信託銀行	0	0	—	0.0	0	—	0	—	0.0	0	—	0	—	—	0.0	0	—	0	—	0.0
信託銀計	0	0	—	0.0	0	—	0	—	0.0	0	—	0	—	—	0.0	0	—	0	—	0.0
徳島大正銀行	0	0	—	0.0	0	—	0	—	0.0	5	100.0	201,568	92.2	93.5	0.1	0	—	0	—	0.0
第二地銀計	0	0	—	0.0	0	—	0	—	0.0	5	100.0	201,568	92.2	93.5	0.1	0	—	0	—	0.0
きのくに信用金庫	123	1,416,781	153.4	22.5	1,572	99.2	17,618,263	105.9	26.3	10,032	97.0	74,138,334	98.8	98.4	25.1	132	116.8	859,890	152.4	28.7
新宮信用金庫	16	138,060	161.1	2.2	134	89.9	1,454,410	80.5	2.2	715	100.7	5,936,235	97.5	98.7	2.0	3	42.9	8,285	12.8	0.3
信金中央金庫	0	0	—	0.0	0	—	0	—	0.0	0	—	0	—	—	0.0	0	—	0	—	0.0
信金計	139	1,554,841	154.1	24.7	1,706	98.4	19,072,673	103.4	28.5	10,747	97.2	80,074,569	98.7	98.4	27.1	135	112.5	868,175	138.0	28.9
和歌山県医師信用組合	0	0	—	0.0	0	—	0	—	0.0	25	75.8	534,995	81.6	82.6	0.2	0	—	0	—	0.0
近畿産業信用組合	5	50,000	234.7	0.8	72	146.9	986,300	121.5	1.5	403	107.2	4,803,365	102.9	104.1	1.6	4	200.0	21,335	81.9	0.7
ミレ信用組合	1	1,900	—	0.0	8	400.0	47,900	106.4	0.1	49	106.5	390,589	85.1	87.0	0.1	3	150.0	8,705	52.8	0.3
信組計	6	51,900	243.7	0.8	80	156.9	1,034,200	120.7	1.5	477	104.8	5,728,949	99.1	100.3	1.9	7	140.0	30,040	44.2	1.0
商工組合中央金庫	0	0	—	0.0	14	82.4	335,744	113.2	0.5	139	98.6	1,880,003	97.2	97.9	0.6	5	500.0	67,389	923.7	2.2
日本政策金融公庫(旧国金)	0	0	—	0.0	0	—	0	—	0.0	0	—	0	—	—	0.0	0	—	0	—	0.0
日本政策金融公庫(旧中小)	0	0	—	0.0	0	—	0	—	0.0	0	—	0	—	—	0.0	0	—	0	—	0.0
政府系計	0	0	—	0.0	14	82.4	335,744	113.2	0.5	139	98.6	1,880,003	97.2	97.9	0.6	5	500.0	67,389	923.7	2.2
あおぞら銀行	0	0	—	0.0	0	—	0	—	0.0	0	—	0	—	—	0.0	0	—	0	—	0.0
農業協同組合(和歌山県内)	0	0	—	0.0	26	68.4	231,530	113.7	0.3	155	109.2	835,575	108.7	112.1	0.3	0	—	0	—	0.0
なぎさ信用漁業協同組合連合会	0	0	—	0.0	0	—	0	—	0.0	0	—	0	—	—	0.0	0	—	0	—	0.0
預金保険機構	0	0	—	0.0	0	—	0	—	0.0	0	—	0	—	—	0.0	0	—	0	—	0.0
整理回収機構	0	0	—	0.0	0	—	0	—	0.0	0	—	0	—	—	0.0	0	—	0	—	0.0
その他計	0	0	—	0.0	26	68.4	231,530	113.7	0.3	155	109.2	835,575	108.7	112.1	0.3	0	—	0	—	0.0
合計	287	6,297,241	129.5	100.0	3,470	94.3	66,886,913	97.7	100.0	23,503	98.1	295,139,168	100.1	100.3	100.0	277	99.6	3,000,429	122.0	100.0

※ 四捨五入を行っているため、各項目の合計は合計欄の数値と一致しない場合があります。

# 金融機関店舗別 保証承諾(年度累計)実績(令和8年1月末現在)

(単位:百万円)

順位	金融機関名		保証承諾額累計		
			件数	金額	前年比
1	紀陽銀行	和歌山営業本部	550	14,818	116.6
2	紀陽銀行	田辺連合店	142	5,156	145.2
3	池田泉州銀行	和歌山支店	133	3,312	84.1
4	きのくに信用金庫	田辺エリア	220	2,585	106.2
5	きのくに信用金庫	本店営業部	169	2,443	113.1
6	南都銀行	岩出連合店	63	2,391	95.6
7	紀陽銀行	海南駅前連合店	53	2,257	93.6
8	南都銀行	和歌山支店	54	2,136	73.2
9	紀陽銀行	箕島連合店	64	2,057	177.7
10	紀陽銀行	岩出連合店	99	2,051	67.3
11	紀陽銀行	橋本連合店	76	2,011	75.2
12	紀陽銀行	白浜連合店	67	1,873	100.6
13	紀陽銀行	新宮連合店	70	1,728	74.8
14	りそな銀行	和歌山支店	27	1,290	92.8
15	紀陽銀行	御坊連合店	62	1,242	60.5
16	きのくに信用金庫	御坊エリア	94	1,158	97.8
17	きのくに信用金庫	岩出エリア	130	1,142	182.3
18	きのくに信用金庫	紀の川エリア	82	1,126	265.3
19	きのくに信用金庫	堀止エリア	81	993	90.2
20	近畿産業信用組合	和歌山支店	72	986	121.5
21	きのくに信用金庫	海南エリア	71	954	101.6
22	きのくに信用金庫	和歌山エリア	86	850	105.4
23	南都銀行	高野口支店	28	761	77.0
24	きのくに信用金庫	橋本支店	95	699	58.1
25	きのくに信用金庫	箕島エリア	56	648	152.7
26	きのくに信用金庫	秋葉山エリア	30	538	125.6
27	南都銀行	橋本支店	36	529	66.0
28	きのくに信用金庫	六十谷支店	52	508	91.7
29	三十三銀行	和歌山支店	15	476	92.6
30	きのくに信用金庫	貴志川支店	47	448	166.0
31	きのくに信用金庫	串本支店	31	388	83.1
32	きのくに信用金庫	中之島支店	37	381	84.8
33	きのくに信用金庫	南部支店	21	368	70.9
34	きのくに信用金庫	吉備支店	45	361	115.9
35	きのくに信用金庫	鳴神支店	45	359	85.9
36	きのくに信用金庫	紀三井寺支店	35	354	91.4
37	きのくに信用金庫	湯浅支店	29	348	183.8
38	商工組合中央金庫	和歌山支店	14	336	113.2
39	新宮信用金庫	佐野支店	20	333	135.9
40	三十三銀行	新宮支店	24	333	144.8

順位	金融機関名		保証承諾額累計		
			件数	金額	前年比
41	きのくに信用金庫	河西支店	41	306	94.2
42	三井住友銀行	和歌山支店	8	293	157.5
43	新宮信用金庫	緑ヶ丘支店	29	289	54.9
44	新宮信用金庫	勝浦支店	32	287	88.9
45	新宮信用金庫	本店	28	280	70.4
46	新宮信用金庫	徐福支店	24	257	83.2
47	きのくに信用金庫	出水支店	36	256	53.4
48	関西みらい銀行	和歌山エリア	9	251	32.2
49	三菱UFJ銀行	和歌山・田辺支店	9	239	125.8
50	きのくに信用金庫	楠見支店	25	227	86.1
51	三十三銀行	田辺支店	9	215	71.3
52	南都銀行	高野山支店	9	184	77.3
53	きのくに信用金庫	海南東支店	14	181	66.8
54	百五銀行	新宮支店	11	151	151.3
55	三十三銀行	勝浦支店	11	131	77.2
56	紀陽銀行	岸和田連合店	3	90	—
57	紀陽銀行	羽倉崎連合店	3	78	190.2
58	和歌山県農業協同組合	田辺支店	6	65	77.9
59	和歌山県農業協同組合	朝来支店	5	57	115.5
60	南都銀行	五条支店	2	53	62.5
61	紀陽銀行	鶴原連合店	1	50	—
61	和歌山県農業協同組合	梅の郷支店	1	50	—
63	ミレ信用組合	和歌山支店	8	48	106.4
64	和歌山県農業協同組合	中央支店	7	32	82.1
65	南都銀行	二上支店	1	30	—
66	和歌山県農業協同組合	白浜支店	3	12	875.9
66	三十三銀行	古座支店	2	12	16.6
68	和歌山県農業協同組合	とんだ支店	2	11	44.0
69	三十三銀行	花岡支店	2	10	—
70	新宮信用金庫	十津川支店	1	8	—
71	三十三銀行	御浜支店	1	7	—
72	和歌山県農業協同組合	日高川支店	1	4	517.0
73	和歌山県農業協同組合	芳養谷支店	1	1	37.3

\*連合店(サテライト店)等の実績は統括店(母店)に合算しております。



# 金融機関店舗別保証債務残高(当月末)実績(令和8年1月末現在)

(単位:百万円)

順位	金融機関名		保証債務残高			
			件数	金額	前年比	期首比
1	紀陽銀行	和歌山営業本部	3,449	58,113	102.8	103.0
2	池田泉州銀行	和歌山支店	1,125	19,588	98.7	99.7
3	紀陽銀行	田辺連合店	981	17,458	99.9	101.6
4	紀陽銀行	岩出連合店	865	12,376	97.5	98.4
5	紀陽銀行	橋本連合店	643	10,896	96.5	99.8
6	きのくに信用金庫	田辺エリア	1,244	9,776	99.5	98.5
7	南都銀行	岩出連合店	368	8,765	107.3	108.6
8	南都銀行	和歌山支店	336	8,615	113.3	110.1
9	紀陽銀行	箕島連合店	595	8,300	101.3	102.2
10	紀陽銀行	海南駅前連合店	506	8,154	100.1	98.9
11	きのくに信用金庫	本店営業部	800	7,912	103.5	102.8
12	紀陽銀行	御坊連合店	487	7,806	102.6	96.6
13	紀陽銀行	新宮連合店	456	7,741	98.9	100.7
14	紀陽銀行	白浜連合店	485	7,614	96.9	98.8
15	りそな銀行	和歌山支店	174	5,845	107.4	108.2
16	きのくに信用金庫	御坊エリア	744	5,542	96.8	96.4
17	きのくに信用金庫	海南エリア	677	5,365	95.4	96.6
18	近畿産業信用組合	和歌山支店	398	4,734	103.0	104.2
19	きのくに信用金庫	和歌山エリア	625	4,733	93.0	94.0
20	きのくに信用金庫	岩出エリア	710	4,043	103.2	103.1
21	きのくに信用金庫	堀止エリア	463	3,855	96.2	98.0
22	関西みらい銀行	和歌山エリア	187	3,810	87.8	88.1
23	南都銀行	高野口支店	178	3,133	101.2	101.9
24	きのくに信用金庫	紀の川エリア	446	3,035	104.1	104.2
25	きのくに信用金庫	橋本支店	445	2,809	96.8	96.6
26	南都銀行	橋本支店	212	2,760	96.1	97.0
27	きのくに信用金庫	中之島支店	312	2,386	99.7	94.7
28	三十三銀行	和歌山支店	151	2,252	106.1	104.6
29	きのくに信用金庫	箕島エリア	332	2,231	97.1	99.4
30	きのくに信用金庫	六十谷支店	300	2,207	103.3	100.5
31	きのくに信用金庫	南部支店	234	2,096	97.1	96.9
32	きのくに信用金庫	出水支店	267	1,982	97.0	94.1
33	きのくに信用金庫	秋葉山エリア	221	1,930	105.3	106.1
34	きのくに信用金庫	紀三井寺支店	228	1,884	95.8	97.2
35	商工組合中央金庫	和歌山支店	139	1,880	97.2	97.9
36	三菱UFJ銀行	和歌山・田辺支店	115	1,879	80.9	82.4
37	きのくに信用金庫	吉備支店	295	1,857	103.3	102.5
38	きのくに信用金庫	河西支店	326	1,802	92.2	91.5
39	きのくに信用金庫	湯浅支店	242	1,639	104.5	102.5
40	新宮信用金庫	本店	184	1,616	96.6	97.1

順位	金融機関名		保証債務残高			
			件数	金額	前年比	期首比
41	きのくに信用金庫	鳴神支店	276	1,606	90.8	90.2
42	きのくに信用金庫	海南東支店	189	1,574	92.9	92.9
43	きのくに信用金庫	貴志川支店	245	1,468	103.0	101.9
44	三十三銀行	田辺支店	104	1,446	99.9	96.2
45	きのくに信用金庫	串本支店	215	1,358	97.5	96.9
46	新宮信用金庫	緑ヶ丘支店	153	1,239	99.2	100.4
47	新宮信用金庫	勝浦支店	156	1,180	92.6	94.7
48	三井住友銀行	和歌山支店	53	1,115	103.1	106.4
49	三十三銀行	新宮支店	107	1,043	102.3	104.7
50	新宮信用金庫	徐福支店	114	1,019	102.2	104.0
51	百五銀行	新宮支店	77	1,019	89.1	90.4
52	きのくに信用金庫	楠見支店	193	1,016	108.3	104.7
53	新宮信用金庫	佐野支店	97	852	98.1	98.5
54	三十三銀行	勝浦支店	65	715	95.3	96.4
55	南都銀行	高野山支店	36	588	111.0	110.3
56	和歌山県医師信用組合	本店	25	535	81.6	82.6
57	三十三銀行	古座支店	58	443	85.6	88.2
58	南都銀行	河内長野支店	10	388	98.4	98.6
59	紀陽銀行	大阪堂島営業部	4	384	168.1	90.2
60	ミレ信用組合	和歌山支店	48	373	85.1	87.0
61	三井住友銀行	河内長野支店	4	321	95.7	96.4
62	和歌山県農業協同組合	朝来支店	35	306	115.0	116.0
63	池田泉州銀行	泉州営業部	10	272	96.3	96.5
64	和歌山県農業協同組合	田辺支店	45	256	91.3	96.2
65	紀陽銀行	堺支店	10	238	86.2	88.1
66	紀陽銀行	江坂支店	4	227	93.5	94.5
67	紀陽銀行	岸和田連合店	5	201	157.5	160.3
68	りそな銀行	萩ノ茶屋支店	1	200	100.0	100.0
69	南都銀行	五条支店	13	186	96.1	97.0
70	紀陽銀行	羽倉崎連合店	10	169	116.0	111.3
71	紀陽銀行	河内長野支店	4	163	99.5	100.0
72	りそな銀行	難波支店	3	150	91.0	93.1
73	南都銀行	大阪支店	3	147	89.3	91.0
74	徳島大正銀行	大阪支店	4	136	96.7	96.9
75	三菱UFJ銀行	河内長野支店	4	126	93.8	94.6
76	りそな銀行	久米田支店	3	114	69.9	71.5
77	紀陽銀行	泉ヶ丘連合店	2	110	100.0	100.0
78	和歌山県農業協同組合	中央支店	30	107	117.9	120.9

\*連合店(サテライト店)等の実績は統括店(母店)に合算しております。  
\*保証債務残高1億円以上の店舗を表示しております。

# 業種別保証実績(令和8年1月末現在)

(単位:千円,%)

	当月中承諾					本年度中承諾					債務残高					本年度中代位弁済				
	件数	前年比	金額	前年比	構成比	件数	前年比	金額	前年比	構成比	件数	前年比	金額	前年比	構成比	件数	前年比	金額	前年比	構成比
食料品工業	11	275.0	456,000	229.8	7.2	143	138.8	4,626,542	136.4	6.9	780	98.6	14,278,358	105.3	4.8	8	40.0	196,080	85.4	6.5
繊維品工業	7	140.0	277,000	589.4	4.4	32	49.2	914,000	62.3	1.4	329	88.9	5,022,170	95.4	1.7	8	400.0	79,992	733.4	2.7
木材木製品製造業	2	200.0	45,000	900.0	0.7	19	50.0	646,000	64.9	1.0	209	93.3	3,290,411	92.6	1.1	7	—	102,199	—	3.4
家具建具工業	4	133.3	57,500	442.3	0.9	30	85.7	433,800	98.8	0.6	210	91.7	2,443,292	87.6	0.8	0	—	0	—	0.0
紙工業	1	—	20,000	—	0.3	5	83.3	149,000	261.4	0.2	43	102.4	604,584	95.4	0.2	1	—	65,371	—	2.2
印刷製本業	2	200.0	34,900	1454.2	0.6	28	121.7	418,700	111.7	0.6	139	103.7	1,691,814	97.1	0.6	2	66.7	25,507	144.4	0.9
化学工業	2	66.7	140,000	129.0	2.2	9	81.8	584,000	87.4	0.9	73	100.0	2,049,242	114.4	0.7	0	—	0	—	0.0
石油石炭工業	0	—	0	—	0.0	1	50.0	80,000	50.0	0.1	8	100.0	585,024	92.8	0.2	0	—	0	—	0.0
ゴム工業	2	100.0	18,000	37.5	0.3	11	50.0	136,300	22.0	0.2	149	99.3	2,665,722	92.6	0.9	2	—	18,113	—	0.6
皮革工業	1	—	2,000	—	0.0	1	20.0	2,000	1.1	0.0	26	81.3	395,010	69.1	0.1	2	—	60,948	—	2.0
窯業	0	—	0	—	0.0	10	62.5	269,000	52.5	0.4	102	99.0	2,063,948	93.5	0.7	0	—	0	—	0.0
機械工業	4	400.0	81,760	2064.6	1.3	50	94.3	1,410,260	75.1	2.1	290	100.3	5,925,658	104.4	2.0	2	33.3	31,461	69.1	1.0
電気機器工業	0	—	0	—	0.0	6	85.7	98,300	128.5	0.1	62	93.9	590,027	86.5	0.2	0	—	0	—	0.0
車輦工業	1	—	1,500	—	0.0	3	300.0	24,257	173.3	0.0	21	105.0	354,479	94.6	0.1	0	—	0	—	0.0
船舶工業	2	200.0	10,000	1000.0	0.2	5	50.0	50,000	42.9	0.1	32	97.0	248,321	82.5	0.1	0	—	0	—	0.0
金属工業	3	—	29,000	—	0.5	47	97.9	1,145,500	87.8	1.7	328	96.2	5,666,403	98.5	1.9	1	25.0	7,936	19.1	0.3
その他の工業	5	62.5	64,000	22.1	1.0	107	102.9	1,339,000	91.6	2.0	806	88.0	6,352,903	96.1	2.2	11	137.5	120,257	170.3	4.0
製造業計	47	156.7	1,236,660	155.1	19.6	507	92.3	12,326,659	89.9	18.4	3,607	94.4	54,227,367	98.6	18.4	44	97.8	707,864	159.2	23.6
農林漁業	1	100.0	6,000	18.2	0.1	8	160.0	205,000	273.0	0.3	50	94.3	510,515	145.1	0.2	0	—	0	—	0.0
鉱業	0	—	0	—	0.0	2	—	280,000	—	0.4	6	100.0	256,025	105.7	0.1	0	—	0	—	0.0
建設業	95	118.8	2,180,660	143.8	34.6	1,016	93.0	18,318,390	101.6	27.4	6,078	98.4	73,103,998	99.9	24.8	82	143.9	948,442	261.3	31.6
卸売業	27	180.0	853,500	285.9	13.6	327	96.7	8,978,142	102.2	13.4	2,197	98.7	38,203,526	100.9	12.9	29	76.3	324,883	109.4	10.8
小売業	42	131.3	611,121	151.6	9.7	497	95.4	8,132,390	102.1	12.2	3,115	98.0	33,827,725	99.9	11.5	47	111.9	548,517	128.5	18.3
飲食業	11	68.8	72,060	28.5	1.1	166	93.8	1,513,576	88.8	2.3	1,455	96.0	9,854,941	95.7	3.3	28	147.4	83,535	109.5	2.8
運送倉庫業	10	250.0	319,500	245.8	5.1	132	85.2	3,452,734	83.7	5.2	985	100.9	17,295,453	99.6	5.9	5	26.3	23,155	10.7	0.8
サービス業	40	76.9	777,140	72.0	12.3	577	92.3	9,230,652	91.4	13.8	4,349	98.7	46,905,137	99.5	15.9	42	79.2	364,033	59.3	12.1
不動産業	14	66.7	240,600	68.1	3.8	222	109.9	4,185,770	109.3	6.3	1,383	108.8	19,465,868	109.2	6.6	0	—	0	—	0.0
その他の産業	0	—	0	—	0.0	16	100.0	263,600	192.1	0.4	278	84.8	1,488,612	92.0	0.5	0	—	0	—	0.0
非製造業計	240	108.6	5,060,581	124.5	80.4	2,963	94.6	54,560,254	99.7	81.6	19,896	98.8	240,911,800	100.5	81.6	233	100.0	2,292,565	113.8	76.4
合計	287	114.3	6,297,241	129.5	100.0	3,470	94.3	66,886,913	97.7	100.0	23,503	98.1	295,139,168	100.1	100.0	277	99.6	3,000,429	122.0	100.0

※ 四捨五入を行っているため、各項目の合計は合計欄の数値と一致しない場合があります。



# 制度別保証実績(令和8年1月末現在)

(単位:千円、%)

一般制度		当月中承諾			本年度中承諾					債務残高					本年度中代位弁済				
		件数	金額	前年比	件数	前年比	金額	前年比	構成比	件数	前年比	金額	前年比	構成比	件数	前年比	金額	前年比	構成比
現在取扱中制度 ※ <small>(提)</small> とは、現在取扱中の金融機関提携保証制度です。(更新のみを含む)																			
<small>(提)</small>	大口無担保提携保証	0	0	—	17	77.3	897,000	83.5	1.3	171	79.9	3,234,279	92.5	1.1	3	—	20,642	—	0.7
<small>(提)</small>	不動産担保型提携保証	10	278,000	69.9	138	103.0	3,321,150	98.6	5.0	807	113.2	18,051,349	106.5	6.1	1	—	9,575	—	0.3
<small>(提)</small>	わかやまミライⅡ	0	0	—	11	50.0	531,500	55.2	0.8	81	94.2	2,636,469	91.6	0.9	1	—	18,352	—	0.6
<small>(提)</small>	S D G s 保証	4	42,000	11.9	101	32.7	1,291,350	32.0	1.9	702	101.9	6,297,939	96.4	2.1	2	66.7	20,259	275.1	0.7
<small>(提)</small>	レポート100	7	165,000	36.3	128	50.8	4,465,800	67.8	6.7	362	150.8	9,284,181	154.5	3.1	2	—	50,575	—	1.7
<small>(提)</small>	当貸プライム(約弁)	0	0	—	2	100.0	30,000	60.0	0.0	6	120.0	280,000	75.7	0.1	0	—	0	—	—
<small>(提)</small>	当貸プライム(随弁)	3	170,000	242.9	34	117.2	2,020,000	109.4	3.0	67	121.8	4,117,303	116.3	1.4	0	—	0	—	—
<small>(提)</small>	資金集約プランI借換	0	0	—	2	66.7	126,000	49.6	0.2	72	80.0	2,353,233	72.8	0.8	0	—	0	—	—
<small>(提)</small>	たんけいサポート ※更新のみ	0	0	—	16	50.0	510,000	57.2	0.8	28	63.6	894,000	66.1	0.3	2	—	61,150	—	2.0
<small>(提)</small>	DX当貸(約弁) ※更新のみ	0	0	—	0	—	0	—	—	0	—	0	—	—	0	—	0	—	—
<small>(提)</small>	DX当貸(随弁) ※更新のみ	0	0	—	1	—	10,000	—	0.0	1	33.3	10,000	43.5	0.0	0	—	0	—	—
	一般保証	2	4,500	7.4	37	66.1	384,040	50.8	0.6	249	92.2	2,464,791	75.2	0.8	6	600.0	209,511	4145.1	7.0
	長期保証	0	0	—	1	16.7	13,500	8.8	0.0	83	95.4	1,510,773	88.4	0.5	0	—	0	—	—
	M A X 2 8 0	5	580,000	116.0	84	115.1	6,496,000	105.8	9.7	276	143.0	16,781,166	140.4	5.7	0	—	0	—	—
	たんけいネクスト	10	300,000	137.6	53	88.3	1,587,000	89.8	2.4	68	103.0	1,984,430	104.1	0.7	0	—	0	—	—
	たんけいネクスト(税理士連携)	0	0	—	11	110.0	460,000	122.0	0.7	12	109.1	493,000	118.0	0.2	0	—	0	—	—
	長期経営資金	0	0	—	0	—	0	—	—	3	75.0	51,547	82.7	0.0	0	—	0	—	—
	一般商手等割引	0	0	—	2	100.0	18,000	100.0	0.0	2	66.7	18,000	64.3	0.0	0	—	0	—	—
	手形貸付根保証	0	0	—	0	—	0	—	—	0	—	0	—	—	0	—	0	—	—
	当座貸越根保証(約弁)	4	95,000	163.8	19	70.4	385,000	80.2	0.6	64	82.1	1,069,945	80.2	0.4	1	—	6,829	—	0.2
	当座貸越根保証(随弁)	11	295,000	102.3	115	96.6	2,703,000	86.7	4.0	302	98.1	7,430,973	101.1	2.5	3	60.0	80,540	81.0	2.7
	カードローン(約弁)	3	30,000	56.6	88	94.6	564,000	101.1	0.8	237	100.0	1,434,561	102.5	0.5	3	300.0	7,075	98.3	0.2
	カードローン(随弁)	0	0	—	12	171.4	91,500	305.0	0.1	22	88.0	166,344	95.2	0.1	1	—	6,408	—	0.2
	カードローンJ(約弁)	7	18,000	138.5	104	81.3	267,600	75.2	0.4	309	90.6	804,240	94.6	0.3	7	140.0	10,268	112.3	0.3
	カードローンJ(随弁)	0	0	—	1	14.3	5,000	24.4	0.0	9	81.8	26,500	82.0	0.0	0	—	0	—	—
	カードローンS(約弁)	0	0	—	0	—	0	—	—	3	75.0	2,500	71.4	0.0	0	—	0	—	—
	カードローンS(随弁)	0	0	—	0	—	0	—	—	0	—	0	—	—	0	—	0	—	—
	輸入保証	0	0	—	0	—	0	—	—	0	—	0	—	—	0	—	0	—	—
	商工小口資金保証	0	0	—	0	—	0	—	—	0	—	0	—	—	0	—	0	—	—
	求償権消滅保証(一般保証適用分)	0	0	—	0	—	0	—	—	5	100.0	135,433	98.9	0.0	0	—	0	—	—
	特定社債保証(総額引受)	0	0	—	0	—	0	—	—	11	78.6	477,280	75.6	0.2	0	—	0	—	—
	S D G s 社債(総額)	2	240,000	53.6	26	63.4	2,256,000	63.4	3.4	124	134.8	8,309,760	140.4	2.8	0	—	0	—	—
	S D G s 社債(私募)	0	0	—	0	—	0	—	—	1	100.0	24,000	100.0	0.0	0	—	0	—	—
	流動資産担保融資(根保-約弁)	0	0	—	1	100.0	160,000	100.0	0.2	1	100.0	160,000	100.0	0.1	0	—	0	—	—
	流動資産担保融資(根保-随弁)	0	0	—	2	200.0	80,800	918.2	0.1	3	100.0	82,000	549.4	0.0	0	—	0	—	—
	新規取扱終了(一般制度)計	0	0	—	0	—	0	—	—	358	—	6,828,975	—	2.3	7	—	100,845	—	3.4
	一般制度計	68	2,217,500	69.3	1,006	69.9	28,674,240	78.4	42.9	4,439	99.4	97,414,971	106.0	33.0	39	205.3	602,028	255.9	20.1

# 制度別保証実績(令和8年1月末現在)

(単位:千円、%)

県 制 度	当月中承諾			本年度中承諾					債 務 残 高					本年度中代位弁済				
	件数	金 額	前年比	件数	前年比	金 額	前年比	構成比	件数	前年比	金 額	前年比	構成比	件数	前年比	金 額	前年比	構成比
現在取扱中制度																		
小企業応援資金—一般(運転)	1	6,000	8.0	14	40.0	151,000	39.9	0.2	92	98.9	517,977	106.7	0.2	3	150.0	11,616	174.4	0.4
小企業応援資金—一般(設備)	2	24,420	—	14	140.0	80,520	152.2	0.1	52	108.3	251,820	110.2	0.1	0	—	0	—	—
小企業応援資金—組合	0	0	—	0	—	0	—	—	0	—	0	—	—	0	—	0	—	—
小企業応援資金—特小	1	15,000	—	4	80.0	24,700	117.6	0.0	19	100.0	63,927	127.5	0.0	0	—	0	—	—
小企業応援資金—特小(NPO)	0	0	—	0	—	0	—	—	0	—	0	—	—	0	—	0	—	—
振興対策資金—一般(運転)	1	10,000	7.2	46	50.5	352,000	30.2	0.5	410	89.5	2,581,183	92.2	0.9	8	200.0	28,961	61.4	1.0
振興対策資金—一般(設備)	4	28,400	32.6	37	68.5	449,210	75.6	0.7	477	93.3	2,977,436	96.3	1.0	3	60.0	9,827	13.3	0.3
振興対策資金—組合枠	0	0	—	0	—	0	—	—	0	—	0	—	—	0	—	0	—	—
振興対策資金—経営者保証改革	0	0	—	3	50.0	113,000	76.9	0.2	12	300.0	233,250	335.8	0.1	0	—	0	—	—
経営支援資金—一般	2	13,000	23.0	34	226.7	609,500	180.0	0.9	69	197.1	903,341	224.7	0.3	0	—	0	—	—
経営支援資金—セーフティ	3	120,000	400.0	48	400.0	1,699,580	904.0	2.5	290	107.8	5,092,866	118.8	1.7	3	60.0	14,352	41.1	0.5
経営支援資金—一般(災害)	0	0	—	0	—	0	—	—	1	50.0	771	73.1	0.0	0	—	0	—	—
経営支援資金—危機対応	0	0	—	0	—	0	—	—	245	92.1	4,250,572	81.8	1.4	3	60.0	29,272	41.5	1.0
経営支援資金(経営力強化)	4	59,800	62.2	84	84.0	1,460,410	80.9	2.2	224	238.3	3,810,530	224.9	1.3	0	—	0	—	—
短期決済資金—一般	6	41,300	543.4	40	76.9	505,580	94.2	0.8	23	71.9	253,810	80.0	0.1	0	—	0	—	—
短期決済資金—流動(個別)	0	0	—	0	—	0	—	—	0	—	0	—	—	0	—	0	—	—
短期決済資金—流動根(約弁)	0	0	—	0	—	0	—	—	0	—	0	—	—	0	—	0	—	—
短期決済資金—流動根(随弁)	0	0	—	0	—	0	—	—	0	—	0	—	—	0	—	0	—	—
資金繰り安定—借換	7	116,000	17.2	132	46.2	2,243,350	53.2	3.4	1,471	87.1	13,115,402	89.4	4.4	29	116.0	295,709	122.8	9.9
資金繰り安定資金—セーフティ	1	69,000	246.4	16	72.7	530,500	130.9	0.8	147	96.7	2,041,506	94.2	0.7	5	500.0	128,101	658.7	4.3
成長サポート—人材投資	0	0	—	0	—	0	—	—	0	—	0	—	—	0	—	0	—	—
成長サポート—チャレンジ応援	0	0	—	0	—	0	—	—	41	87.2	155,745	70.2	0.1	0	—	0	—	—
成長サポート—チャレンジ応援(建物取得)	0	0	—	0	—	0	—	—	1	100.0	29,306	94.4	0.0	0	—	0	—	—
成長サポート—観光振興対策	0	0	—	0	—	0	—	—	3	100.0	9,830	79.0	0.0	0	—	0	—	—
成長サポート—観光振興対策(建物取得)	0	0	—	0	—	0	—	—	3	100.0	34,978	92.5	0.0	0	—	0	—	—
成長サポート資金—チャレンジ応援DX	0	0	—	0	—	0	—	—	0	—	0	—	—	0	—	0	—	—
安全・安心推進—防災対策推進	0	0	—	0	—	0	—	—	3	75.0	18,244	33.2	0.0	0	—	0	—	—
安全・安心推進—グリーン推進	0	0	—	0	—	0	—	—	156	74.3	658,313	75.0	0.2	0	—	0	—	—
事業承継支援—事業承継支援	0	0	—	3	75.0	84,000	76.4	0.1	11	137.5	230,397	135.8	0.1	0	—	0	—	—
事業承継支援—事業承継 建物	0	0	—	0	—	0	—	—	0	—	0	—	—	0	—	0	—	—
事業承継支援—承継特別(経保コ無承継予定)	0	0	—	0	—	0	—	—	0	—	0	—	—	0	—	0	—	—
事業承継支援—承継特別(経保コ無承継済み)	0	0	—	0	—	0	—	—	1	100.0	61,250	89.3	0.0	0	—	0	—	—
事業承継支援—承継特別(経保コ有承継予定)	0	0	—	0	—	0	—	—	0	—	0	—	—	0	—	0	—	—
事業承継支援—承継特別(経保コ有承継済み)	0	0	—	0	—	0	—	—	1	100.0	41,815	87.6	0.0	0	—	0	—	—
事業承継支援—承継借換(経保コ無)	0	0	—	0	—	0	—	—	0	—	0	—	—	0	—	0	—	—
事業承継支援—承継借換(経保コ有)	0	0	—	0	—	0	—	—	0	—	0	—	—	0	—	0	—	—
資金繰り安定—再生強化(責任共有外)	1	13,821	—	7	77.8	190,285	93.5	0.3	39	121.9	716,186	131.0	0.2	0	—	0	—	—
資金繰り安定—再生強化(責任共有)	0	0	—	12	40.0	337,436	29.0	0.5	108	120.0	2,956,968	118.8	1.0	0	—	0	—	—
資金繰り安定—再生強化(責任共有運設)	1	5,000	3.1	2	33.3	15,000	6.8	0.0	13	108.3	375,201	148.9	0.1	0	—	0	—	—
資金繰り安定—プローパー借換	0	0	—	0	—	0	—	—	0	—	0	—	—	0	—	0	—	—
資金繰り安定—協調支援 賃上げ支援	124	3,287,440	—	1,041	—	23,804,915	—	35.6	940	—	20,267,198	—	6.9	0	—	0	—	—
新規開業資金—創業	6	21,600	64.1	85	93.4	359,810	88.7	0.5	690	106.2	2,001,388	103.6	0.7	2	28.6	5,779	57.6	0.2
新規開業資金—創業サポート	4	15,900	74.0	67	197.1	322,140	178.1	0.5	245	134.6	956,264	132.3	0.3	1	100.0	3,980	237.8	0.1
新規開業資金—SSS	0	0	—	3	100.0	19,900	180.9	0.0	9	150.0	44,907	150.0	0.0	0	—	0	—	—
新規開業資金—SSSサポート	0	0	—	3	75.0	24,000	41.4	0.0	12	200.0	88,163	126.3	0.0	0	—	0	—	—
小企業応援資金—小口	47	192,060	161.8	689	121.5	2,684,410	140.3	4.0	2,337	119.1	5,811,498	135.5	2.0	25	156.3	39,783	130.5	1.3
新規開業資金—再挑戦	0	0	—	0	—	0	—	—	1	100.0	136	48.6	0.0	0	—	0	—	—
資金繰り安定資金—危機対応	0	0	—	0	—	0	—	—	24	85.7	266,902	77.0	0.1	0	—	0	—	—
新規取扱終了(県制度)計	0	0	—	0	—	0	—	—	10,340	—	114,680,869	—	38.9	146	—	1,536,948	—	51.2
県 制 度 計	215	4,038,741	246.4	2,384	111.2	36,061,246	123.2	53.9	18,510	97.6	185,499,945	97.2	62.9	228	93.1	2,104,327	98.7	70.1



# 制度別保証実績(令和8年1月末現在)

(単位:千円、%)

市町村制度	当月中承諾			本年度中承諾					債 務 残 高				本年度中代位弁済					
	件数	金 額	前年比	件数	前年比	金 額	前年比	構成比	件数	前年比	金 額	前年比	構成比	件数	前年比	金 額	前年比	構成比
現在取扱中制度																		
普通事業資金—一般	0	0	—	0	—	0	—	—	1	50.0	1,789	27.8	0.0	0	—	0	—	—
普通事業資金—まちなか	0	0	—	0	—	0	—	—	0	—	0	—	—	0	—	0	—	—
海外展開支援資金	0	0	—	0	—	0	—	—	0	—	0	—	—	0	—	0	—	—
起業家支援資金	0	0	—	0	—	0	—	—	3	100.0	2,906	76.4	0.0	0	—	0	—	—
起業家支援資金—まちなか	0	0	—	0	—	0	—	—	1	100.0	6,383	85.4	0.0	0	—	0	—	—
小口応援資金—まちなか	0	0	—	0	—	0	—	—	0	—	0	—	—	0	—	0	—	—
小口応援資金—一般	1	5,000	—	2	—	8,000	—	0.0	2	50.0	5,603	63.3	0.0	0	—	0	—	—
セーフティネット資金	0	0	—	0	—	0	—	—	0	—	0	—	—	0	—	0	—	—
災害復旧支援資金	0	0	—	0	—	0	—	—	0	—	0	—	—	0	—	0	—	—
災害復旧支援資金(感染症)	0	0	—	0	—	0	—	—	0	—	0	—	—	0	—	0	—	—
新規取扱終了(市町村制度)計	0	0	—	0	—	0	—	—	2	—	3,745	—	0.0	0	—	0	—	—
市町村制度計	1	5,000	—	2	—	8,000	—	0.0	9	75.0	20,426	63.9	0.0	0	—	0	—	—

※ 四捨五入を行っているため、各項目の合計は合計欄の数値と一致しない場合があります。

(単位:千円、%)

国 制 度	当月中承諾			本 年 度 中 承 諾					債 務 残 高					本年度中代位弁済				
	件数	金 額	前年比	件数	前年比	金 額	前年比	構成比	件数	前年比	金 額	前年比	構成比	件数	前年比	金 額	前年比	構成比
現在取扱中制度																		
災 害 関 係 保 証	0	0	—	0	—	0	—	—	0	—	0	—	—	0	—	0	—	—
経営安定関連保証	1	7,000	—	10	333.3	358,000	308.1	0.5	34	109.7	1,437,368	105.5	0.5	1	50.0	115,522	2958.6	3.9
借 換 保 証 Ⅱ－2	0	0	—	0	—	0	—	—	3	75.0	49,729	97.0	0.0	0	—	0	—	—
借 換 保 証 Ⅱ－3	0	0	—	0	—	0	—	—	2	100.0	18,914	81.0	0.0	0	—	0	—	—
借 換 保 証 Ⅲ－2	0	0	—	0	—	0	—	—	3	50.0	63,933	75.1	0.0	1	—	13,127	—	0.4
借 換 保 証 Ⅲ－3	0	0	—	0	—	0	—	—	3	60.0	43,673	37.2	0.0	0	—	0	—	—
条件変更改善型借換保証	0	0	—	0	—	0	—	—	10	83.3	181,651	65.4	0.1	0	—	0	—	—
借 換 保 証 Ⅴ 経 安	0	0	—	0	—	0	—	—	0	—	0	—	—	0	—	0	—	—
借 換 保 証 Ⅴ 一 般	0	0	—	0	—	0	—	—	0	—	0	—	—	0	—	0	—	—
経営革新関連保証	0	0	—	0	—	0	—	—	0	—	0	—	—	0	—	0	—	—
特例経営力向上関連保証	0	0	—	0	—	0	—	—	0	—	0	—	—	0	—	0	—	—
創 業 関 連 保 証	0	0	—	1	100.0	3,000	75.0	0.0	7	140.0	38,356	120.5	0.0	0	—	0	—	—
スタートアップ創出促進保証	1	5,000	—	2	200.0	9,000	204.5	0.0	3	300.0	13,015	295.8	0.0	0	—	0	—	—
小口零細企業保証	0	0	—	2	200.0	6,300	105.0	0.0	8	114.3	18,926	124.4	0.0	0	—	0	—	—
東日本大震災復興緊急	0	0	—	0	—	0	—	—	1	100.0	5,782	100.0	0.0	0	—	0	—	—
危 機 関 連 保 証	0	0	—	0	—	0	—	—	3	75.0	108,305	84.1	0.0	0	—	0	—	—
経営力強化保証	0	0	—	2	11.8	34,000	6.6	0.1	21	131.3	523,789	106.2	0.2	0	—	0	—	—
改善サポート(責任共有)	0	0	—	0	—	0	—	—	9	60.0	114,785	54.7	0.0	1	—	12,101	—	0.4
改善サポート(責任共外)	0	0	—	0	—	0	—	—	2	66.7	48,823	53.6	0.0	1	—	35,579	—	1.2
改善サポート(求償消滅)	0	0	—	0	—	0	—	—	5	100.0	76,242	86.7	0.0	0	—	0	—	—
財務要件型無保証人保証	0	0	—	0	—	0	—	—	3	100.0	76,435	80.3	0.0	0	—	0	—	—
事業承継特別保証(経保コ無)	0	0	—	0	—	0	—	—	1	100.0	28,100	89.3	0.0	0	—	0	—	—
事業承継特別保証(経保コ有)	0	0	—	0	—	0	—	—	1	100.0	30,312	82.3	0.0	0	—	0	—	—
経営承継借換関連保証(経保コ無)	0	0	—	0	—	0	—	—	0	—	0	—	—	0	—	0	—	—
経営承継借換関連保証(経保コ有)	0	0	—	0	—	0	—	—	0	—	0	—	—	0	—	0	—	—
改善サポート(再生強化)	0	0	—	9	—	245,884	—	0.4	9	—	239,731	—	0.1	0	—	0	—	—
事業者選択型(国補助制度)	0	0	—	0	—	0	—	—	1	—	32,700	—	0.0	0	—	0	—	—
プロパー融資借換特別保証	0	0	—	0	—	0	—	—	0	—	0	—	—	0	—	0	—	—
協調支援型特別保証	1	24,000	—	52	—	1,487,243	—	2.2	54	—	1,508,189	—	0.5	0	—	0	—	—
新規取扱終了(国制度)計	0	0	—	0	—	0	—	—	362	—	7,545,069	—	2.6	6	—	117,744	—	3.9
国 制 度 計	3	36,000	156.5	78	80.4	2,143,427	81.6	3.2	545	106.0	12,203,825	101.3	4.1	10	71.4	294,073	323.3	9.8
合 計	287	6,297,241	129.5	3,470	94.3	66,886,913	97.7	100.0	23,503	98.1	295,139,168	100.1	100.0	277	99.6	3,000,429	122.0	100.0

※ 四捨五入を行っているため、各項目の合計は合計欄の数値と一致しない場合があります。

# 市町村別保証実績(令和8年1月末現在)

(単位:千円、%)

	当 月 中 承 諾					本 年 度 中 承 諾					債 務 残 高					本 年 度 中 代 位 弁 済				
	件数	前年比	金 額	前年比	構成比	件数	前年比	金 額	前年比	構成比	件数	前年比	金 額	前年比	構成比	件数	前年比	金 額	前年比	構成比
和歌山市	114	100.0	2,269,200	96.0	36.0	1,531	100.5	29,338,637	101.5	43.9	9,950	99.1	128,075,051	101.1	43.4	133	88.7	1,709,236	125.2	57.0
岩出市	12	109.1	213,660	80.0	3.4	161	97.0	3,441,540	134.5	5.1	1,128	99.4	13,664,057	103.3	4.6	17	113.3	92,759	166.6	3.1
紀の川市	18	163.6	435,000	201.9	6.9	173	87.8	3,465,050	82.6	5.2	1,189	96.7	16,373,345	100.0	5.5	21	210.0	215,357	449.9	7.2
橋本市	6	66.7	181,800	165.3	2.9	189	80.8	3,102,434	66.2	4.6	1,158	98.9	16,053,889	97.0	5.4	17	283.3	143,188	273.0	4.8
海南市	17	121.4	528,000	156.2	8.4	132	82.5	3,251,800	87.5	4.9	1,193	97.5	14,423,163	99.9	4.9	6	85.7	10,755	17.6	0.4
有田市	13	650.0	123,500	385.9	2.0	87	131.8	1,302,830	128.5	1.9	576	91.7	5,263,609	95.2	1.8	2	28.6	6,350	6.3	0.2
御坊市	11	275.0	209,821	252.8	3.3	76	78.4	1,159,961	78.0	1.7	644	93.9	7,667,321	98.1	2.6	6	300.0	47,875	791.0	1.6
田辺市	24	96.0	838,000	166.3	13.3	321	98.5	6,353,530	119.0	9.5	2,076	98.9	25,158,800	97.9	8.5	19	79.2	275,642	82.6	9.2
新宮市	18	163.6	262,160	95.9	4.2	161	97.0	2,507,880	95.3	3.7	915	98.8	10,538,107	99.6	3.6	7	58.3	23,120	25.4	0.8
九度山町	0	—	0	—	0.0	4	30.8	47,000	19.2	0.1	57	81.4	898,981	78.4	0.3	0	—	0	—	0.0
かつらぎ町	4	133.3	73,900	134.4	1.2	46	74.2	738,500	77.0	1.1	315	96.9	3,809,481	98.5	1.3	3	100.0	39,466	123.3	1.3
高野町	0	—	0	—	0.0	9	75.0	174,000	56.7	0.3	71	102.9	963,643	101.6	0.3	0	—	0	—	0.0
伊都郡計	4	100.0	73,900	127.4	1.2	59	67.8	959,500	63.5	1.4	443	95.5	5,672,105	95.1	1.9	3	100.0	39,466	123.3	1.3
紀美野町	0	—	0	—	0.0	22	84.6	655,400	112.7	1.0	206	97.2	2,767,960	105.5	0.9	1	50.0	971	19.8	0.0
海草郡計	0	—	0	—	0.0	22	84.6	655,400	112.7	1.0	206	97.2	2,767,960	105.5	0.9	1	50.0	971	19.8	0.0
広川町	3	100.0	36,000	82.8	0.6	18	85.7	214,100	96.8	0.3	158	99.4	1,913,475	98.4	0.6	0	—	0	—	0.0
湯浅町	4	200.0	450,000	3333.3	7.1	22	88.0	768,952	266.6	1.1	239	93.0	2,456,993	102.3	0.8	5	—	35,309	—	1.2
有田川町	4	133.3	104,000	945.5	1.7	81	106.6	1,486,000	126.4	2.2	586	101.9	6,503,696	104.4	2.2	2	18.2	1,728	1.2	0.1
有田郡計	11	137.5	590,000	867.6	9.4	121	99.2	2,469,052	146.5	3.7	983	99.2	10,874,163	102.8	3.7	7	63.6	37,037	25.3	1.2
由良町	0	—	0	—	0.0	7	116.7	64,500	157.3	0.1	67	97.1	441,369	88.3	0.1	0	—	0	—	0.0
印南町	0	—	0	—	0.0	19	172.7	350,207	244.9	0.5	132	95.7	1,197,716	110.0	0.4	0	—	0	—	0.0
日高町	1	33.3	4,500	7.5	0.1	21	80.8	275,000	103.7	0.4	110	101.9	942,368	104.8	0.3	0	—	0	—	0.0
美浜町	0	—	0	—	0.0	17	42.5	249,500	39.1	0.4	134	95.7	1,354,728	99.6	0.5	0	—	0	—	0.0
みなべ町	2	100.0	22,000	95.7	0.3	48	60.0	1,603,790	106.8	2.4	401	92.2	6,104,481	100.8	2.1	4	400.0	174,641	1214.5	5.8
日高川町	1	33.3	30,000	90.9	0.5	17	77.3	234,110	83.6	0.4	165	94.3	1,669,578	100.4	0.6	0	—	0	—	0.0
日高郡計	4	33.3	56,500	29.9	0.9	129	69.7	2,777,107	96.8	4.2	1,009	94.7	11,710,240	101.2	4.0	4	200.0	174,641	11843.9	5.8
すさみ町	2	—	7,000	—	0.1	11	110.0	225,000	117.2	0.3	69	107.8	814,236	95.5	0.3	0	—	0	—	0.0
上富田町	6	85.7	150,500	703.3	2.4	42	89.4	903,500	81.4	1.4	286	93.2	3,631,511	91.3	1.2	8	—	15,344	—	0.5
白浜町	9	180.0	135,900	81.9	2.2	70	101.4	1,377,310	123.4	2.1	555	96.7	6,157,027	98.2	2.1	6	54.5	19,610	45.6	0.7
西牟婁郡計	17	141.7	293,400	156.6	4.7	123	97.6	2,505,810	103.6	3.7	910	96.3	10,602,773	95.6	3.6	14	116.7	34,954	72.4	1.2
北山村	0	—	0	—	0.0	1	33.3	7,000	4.6	0.0	6	100.0	160,904	97.2	0.1	0	—	0	—	0.0
太地町	0	—	0	—	0.0	5	100.0	40,000	36.5	0.1	25	89.3	215,157	92.0	0.1	0	—	0	—	0.0
古座川町	0	—	0	—	0.0	2	40.0	8,000	22.9	0.0	27	93.1	173,160	83.6	0.1	0	—	0	—	0.0
那智勝浦町	8	400.0	76,800	936.6	1.2	61	108.9	1,012,230	89.3	1.5	299	95.2	3,506,888	96.2	1.2	4	400.0	20,595	92.6	0.7
串本町	5	100.0	37,500	165.9	0.6	46	90.2	489,200	76.4	0.7	352	93.9	2,704,602	92.4	0.9	8	80.0	58,191	109.8	1.9
東牟婁郡計	13	162.5	114,300	338.2	1.8	115	95.8	1,556,430	75.2	2.3	709	94.3	6,760,710	94.2	2.3	12	109.1	78,786	104.7	2.6
その他	5	166.7	108,000	156.5	1.7	70	88.6	2,039,952	73.0	3.0	414	107.0	9,533,874	107.6	3.2	8	200.0	110,293	308.3	3.7
合 計	287	114.3	6,297,241	129.5	100.0	3,470	94.3	66,886,913	97.7	100.0	23,503	98.1	295,139,168	100.1	100.0	277	99.6	3,000,429	122.0	100.0

※ 四捨五入を行っているため、各項目の合計は合計欄の数値と一致しない場合があります。



## 【本所】

企画総務部	総務課	TEL(073)433-9709	(073)433-9710	FAX(073)433-9700
	企画情報課	TEL(073)433-9711	(073)433-9712	
		FAX(073)433-9740	(073)433-9742	
企業支援部	企業支援統括課	TEL(073)433-9703		FAX(073)433-9702
	保証課	TEL(073)433-9705		FAX(073)433-9732
	経営支援課	TEL(073)433-9704		FAX(073)433-9732
創業・事業承継サポートデスク		TEL(073)433-9722		FAX(073)433-9732
管理部	管理統括課	TEL(073)433-9706		FAX(073)433-9701
	管理課	TEL(073)433-9707		FAX(073)433-9701
コンプライアンス統括室		TEL(073)433-9713		FAX(073)433-9701

## 【田辺支所】

業務課	TEL(0739)22-4666	FAX(0739)24-9212
創業・事業承継サポートデスク	TEL(0739)33-7061	FAX(0739)24-9212
管理課	TEL(0739)23-5222	FAX(0739)24-9212

## 【本所 担当地域】

和歌山市・岩出市・紀の川市・橋本市・海南市・有田市・御坊市・伊都郡・海草郡・有田郡・日高郡(みなべ町を除く)

## 【田辺支所 担当地域】

田辺市・新宮市・日高郡(みなべ町)・西牟婁郡・東牟婁郡



### ●本所

〒640-8158 和歌山市十二番丁39番地  
TEL.073-423-2255(大代表) FAX.073-433-9700~2  
南海和歌山市駅より JR和歌山駅より  
タクシー 5分 タクシー 8分  
バス 10分 バス 10分  
徒歩 15分 徒歩 20分



### ●田辺支所

〒646-0027 田辺市朝日ヶ丘21番24号  
TEL.0739-22-4666(大代表) FAX.0739-24-9212  
JR紀伊田辺駅より  
タクシー 10分  
バス 15分  
徒歩 20分

