

わかやま 2025.

# Monthly Report 12

## TOPICS

- 協調支援型特別保証制度に係る保証承諾状況について 1
- 「OSAKAビジネスフェア2025」が開催されました! 2
- 新就活イベント『オープンカンパニー』を開催しました 4
- 年末年始休業のお知らせ 4
- 「わかやま創業レポート」を広報誌に掲載しました 5
- 2027年新卒向けイベント「先輩訪問」受付中! 6

和歌山県信用保証協会



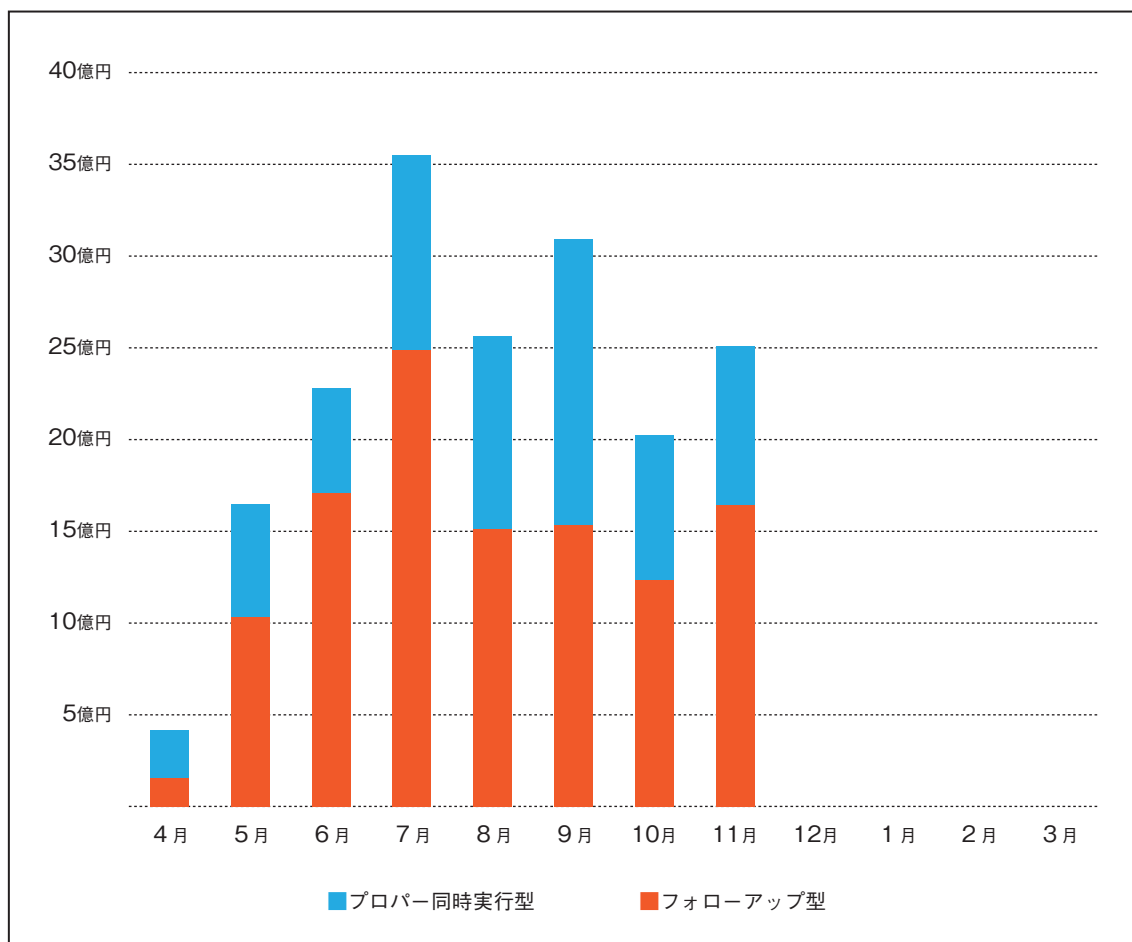
## 協調支援型特別保証制度に係る保証承諾状況について

金融機関のプロパー融資と保証付き融資の同時実行などにより、金融仲介機能の一層の強化を図り、中小企業者が抱える様々な経営課題解決への取り組みに資することを目的に、令和7年3月14日に創設されました。令和8年3月31日までにお申込みいただくと、国から最大50%の保証料補助を受けることができる制度となっています。

リーフレットはこちら



協調支援型特別保証制度保証承諾状況（R7.11末時点）



金融機関別保証承諾状況（R7.11末時点）

（単位：千円）

	プロパー同時実行型		フォローアップ型		合 計	
	件 数	金 額	件 数	金 額	件 数	金 額
紀 陽 銀 行	85	3,775,500	226	4,957,484	311	8,732,984
きのくに信用金庫	89	1,605,200	236	3,960,670	325	5,565,870
南 都 銀 行	20	718,000	47	1,235,800	67	1,953,800
池田泉州銀行	4	200,000	31	606,757	35	806,757
新宮信用金庫	23	340,000	6	81,100	29	421,100
その他金融機関	9	127,300	19	544,000	28	671,300
合 計	230	6,766,000	565	11,385,811	795	18,151,811

※金融機関別保証承諾状況は本制度創設日から計測日までの累計を掲載しています。

## 「OSAKAビジネスフェア2025」が開催されました!

令和7年11月19日(水)、当協会が協賛する「OSAKAビジネスフェア2025（主催：大阪信用保証協会）」が開催されました。

本フェアは、優れた技術や魅力ある商品・サービス等を有し前向きにチャレンジしている中小企業者の皆さまに、自社PRの機会と情報交換の場等を提供しビジネスチャンスにつなげていただくことを目的としています。

今回で第10回目の開催となり、全国各地の企業・大学・支援機関あわせて194企業・団体が出展しました。和歌山県内からは以下の6企業が出展しました。

### 【和歌山県出展企業のご紹介】

#### やましたけいていしき (有)山下兄弟紙器



#### お客様のイメージをカタチにする

**事業内容** 小さな箱屋で地域密着型です。小ロット多品種が主になっていますが、大ロットの場合は各地の箱屋さんの協力を頂いて箱作りをしています。送料はかかりますが、ご縁をいただき、南は鹿児島、東京、北は秋田のお客様にもお届けしています。

**企業情報** 〒646-0059  
和歌山県田辺市古尾30番1号  
Mail : keitei@mb.aikis.or.jp

#### なかやばいる (株)中矢パイル

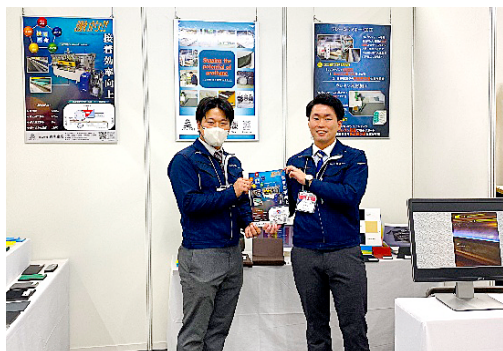


#### 金華山織物は、高級感と耐久性を兼ね備えた日本の伝統織物です。

**事業内容** 金華山織物は、高級感と耐久性を兼ね備えた日本の伝統織物です。立体的で豪華な意匠が特徴で、高級インテリアや車両内装、舞台衣装などに使用されています。摩擦に強く長持ちし、オーダーメイド対応も可能。環境に配慮した製造も進めており、サステナブルな選択肢としても注目されています。熟練の職人技が生み出す「メイド・イン・ジャパン」の品質が魅力で、伝統と革新を融合させた織物として、国内外で高い評価を受けています。

**企業情報** 〒649-7205  
和歌山県橋本市高野口町名倉1004  
HP : <https://kinkazan.jp/>

## あおやぎさんぎょう (株)青柳産業



事業  
内容

## 『ウレタンの可能性をカタチに』

当社は創業77年のウレタン加工メーカーです。炎を用いてウレタンの表面を溶融し接着するフレームラミネート加工をはじめ多種多様な軟質ウレタンの裁断・接着・打ち抜き加工を行っております。2025年導入の最新接着機では環境配慮型の無溶剤タイプの接着剤を選定しており、多品種少量生産対応可能となっております。ウレタン加工を通じ激動する時代の中で我々がクッション材となり、豊かなライフスタイルの構築に貢献致します。

企業  
情報

〒649-6531  
和歌山県紀の川市粉河816  
HP : <https://pla-aosan.com>

## だいゆーけみかる (株)ダイユーケミカル



事業  
内容

## 日本で数社しか出来ない 『布張り加工』メーカーです。

紀州漆器の産地である和歌山県海南市で創業し、全国的でも数社しか持たない珍しい技術の「布張り成型」でトレイの生産を中心に、お客様の要望に応えられるように「黒江塗」や「シルクスクリーン印刷」まで細やかなニーズに対応しています。

企業  
情報

〒642-0012  
和歌山県海南市岡田305-7  
HP : <https://daiyu.ltd>

## なかむらしょうぶつどう (株)中村正佛堂



事業  
内容

## 伝統工芸を新たな時代のカタチへ

- ・ 仏壇仏具の販売、修理  
(剥げた金箔の補修、彫り物の欠損部分の復元など)
- ・ お神輿、山車などの製造、修復  
(金具のメッキ直し、木地直し、塗装の塗り直しなど)
- ・ 祭り用、お盆用提灯の販売、張替修理  
(すべて手書きなのでオリジナル提灯の作成も可能)
- ・ 獅子舞、お面などの祭礼用品の製造販売、修復  
(インテリア用の小さい獅子舞も人気です)

企業  
情報

〒645-0004  
和歌山県日高郡みなべ町埴田1574-17  
HP : <https://www.shobutudo.com/>

## こやまのうえん (株)小山農園



事業  
内容

## 日本一の梅の里みなべ町より南高梅の販売をしています。

株式会社小山農園は、365日うめばしの事を考え、365日皆様の食卓に並ぶような商品づくりを目指しています。当社の創業者小山貞一が見出した「南高梅」・・・その教えを守り、梅づくりをしています。伝統の味「豊梅漬」・新しい伝統「辛子梅太子」・新感覚「梅21」その他、いろいろな商品を取り揃えております。ご自宅用・ご贈答用に是非ご利用下さいませ。毎日の健康は、一粒の梅干しから・・・

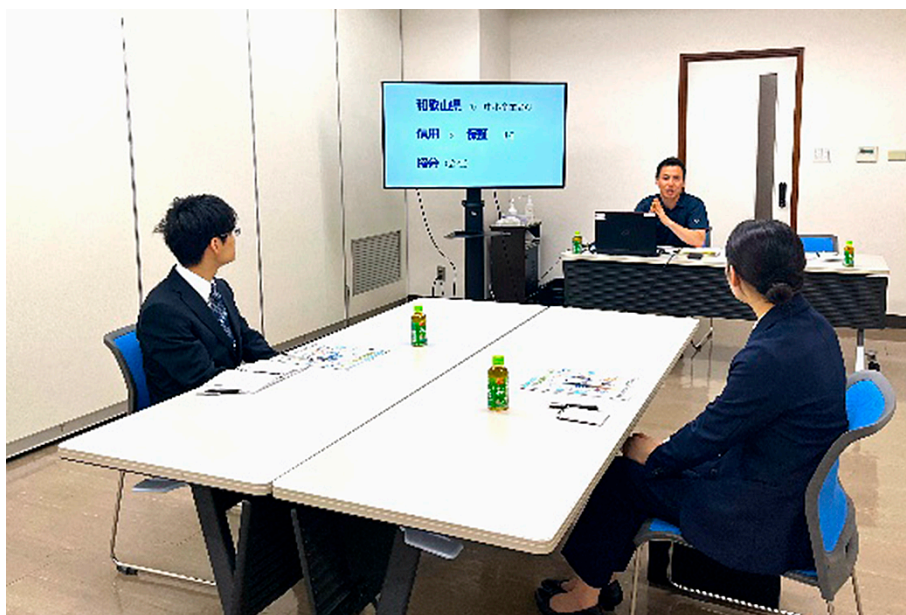
企業  
情報

〒645-0025  
和歌山県日高郡みなべ町筋312-3  
HP : <https://www.koyamanouen.com/>



新

## 就活イベント『オープンカンパニー』を開催しました



令和7年10月から12月にかけて、大学3回生を対象とした新就活イベント『オープンカンパニー』を開催し、会社概要の説明や、若手職員との座談会、社内見学を行いました。

会社概要の説明では、信用保証協会の役割や金融機関との関係性、保証審査や経営支援、債権回収といった業務内容などを紹介しました。

また、若手職員との座談会では、仕事内容や人間関係、やりがい等、積極的な質問をいただき、交流を通じて当協会の内面的な部分についても知っていただくことが出来ました。

参加者からは「年の近い先輩のお話を聞いたことは良い経験になり、働いてみたいと感じた」「実際に会社の内部を紹介していただけたことで、より働くイメージを鮮明に持つことができました。」などのご感想をいただきました。今後も学生の皆さまに当協会を身近に感じていただける採用イベントを開催してまいります。

## 年末年始休業のお知らせ

誠に勝手ながら、下記の期間を年末年始休業とさせていただきます。当協会は引き続き、中小企業者の皆さまの資金需要に対応できるよう努めてまいりますので、金融機関の皆さまにおかれましては、お早めにご対応いただきますよう、よろしくお願いいたします。

12月 **27日(土)** ▶ 1月 **4日(日)**

通常業務は**令和8年1月5日(月)**より開始いたします。

## 「わかやま創業レポート」を広報誌に掲載しました

創業保証制度により夢を実現した創業者を紹介する「わかやま創業レポート」をKiiLiFE+ (2025年11月号) に掲載しました。

事業の紹介に加え、未来の起業家に向けたメッセージを掲載しており、創業をお考えの方におすすりできる内容となっています。

当協会ホームページにバックナンバーを掲載していますので、併せてご覧ください。



(ホームページはこちら)

(KiiLiFE+ 2025年11月号)

# わかやま 創業 レポート

和歌山県信用保証協会の創業保証制度を利用し、新しくオープンしたお店を紹介します



疲れたら、一休みできる場所  
女性に寄り添うエステサロン

毎日忙しい女性が疲れた時に、ふと思ひ出してもらえるサロンにしたい。そんな思ひから、この夏にオープンした。大切にしていることは「通いやすさ」。リーズナブルな価格設定を心がけていて、来店時に次回予約すれば割引もしている。営業時間はPM9:00までと長く、仕事終わりでも来店しやすい。

人気は「肩こり徹底ケアコース(50分 ¥5,500)」。ラジオ波でこりを温めたあとは肩を中心に首や肩甲骨あたりまで、疲れを感じる箇所にしっかりアプローチする。これからの季節は「よもぎ蒸し」もオススメ。冷えて悩む女性からは「回数を重ねると汗がよく出るようになった」と評判。よもぎ蒸しとボディトリートメントのセットメニューもある。



「よもぎ蒸し(40分 ¥3,850)」はヨモギとハーブをブレンドして使用。ハーブは24種類を用意していて、好きな香りや効き目に合わせて自由に選べる。



昭和レトロな空間で味わう  
ジンギスカン&もつ鍋はいかが？

田辺駅前の「ごじくじ」は、地元では珍しいジンギスカンともつ鍋が楽しめるお店。店内に一步入れば、そこはまるで昭和の大衆酒場。ポスターや丸イス、ビールグラスなどは当時のものが使われていてBGMは演歌と、昔懐かしい気分と雰囲気盛り上げる。テーブルとカウンター席があり、おひとりさまも利用しやすい。

「2,000円で安心してしっかり食べてもらえるように」とオーナーの思ひからメニューはどれもリーズナブル。

「ジンギスカン(1人前 ¥1,650)」は、やわらかなラム肉を使用。自慢の特製ダレもあまってジンギスカン初心者にも食べやすい。イノシシ肉もジンギスカン鍋で焼き、「焼イノシシ」として味わえる。

肌寒くなる季節は「もつ鍋(1人前 ¥1,650)」も人気。



もつ鍋のスープは昆布も鰹節を使い、あっさり風味なのにうま味がしっかり。注文は2人前から、事前予約がスムーズ。

### オーナーから

Repos an

TEL.070-2308-5619  
(完全予約制)  
田辺市中万呂869-43  
NTビル202号室  
営業時間/AM10:00~PM9:00  
(最終受付7:30)  
定休日/不定休  
Instagram@reposan0711

エステティシャンを目指して短大に進学し、京都府のサロンで経験を積みました。当初から「地元に戻ること」は考えていて、5月からオープンに向けて本格始動しました。県信用保証協会を知ったきっかけは、地元の金融機関からの紹介。同協会の担当者には優しく、いろいろとアドバイスをしてくれました。開業後は忙しく、充実した毎日を送っています。



予約ページ

### オーナーから

ごじくじ

TEL.080-9163-8271  
田辺市湊5-12  
営業時間/PM5:00~PM9:00  
定休日/月曜

田辺駅前に空き店舗があると聞き、田辺に新しい飲食店を始めたいという思ひで開業しました。食べることで、調理することは好きでしたし、商品開発などの様々な経験、経験を活かすことで「メニュー」開発を行っていました。今回は、県信用保証協会での初期投資分の保証を受け、また手続きもスムーズだったため1カ月半でオープンできました。





# 先輩訪問 随時受付中!



- ✓ **和歌山**で働きたい
- ✓ **金融**に興味がある
- ✓ **公的**な仕事がしたい
- ✓ **気軽**に参加したい

一つでも当てはまるなら  
是非ご参加を!

- ・ 大学3回生対象
- ・ 出身大学・学部に関わらず参加可能!

**会場** 和歌山市十二番丁39番地 (当協会事務所)  
和歌山市役所から徒歩5分

## 和歌山県信用保証協会

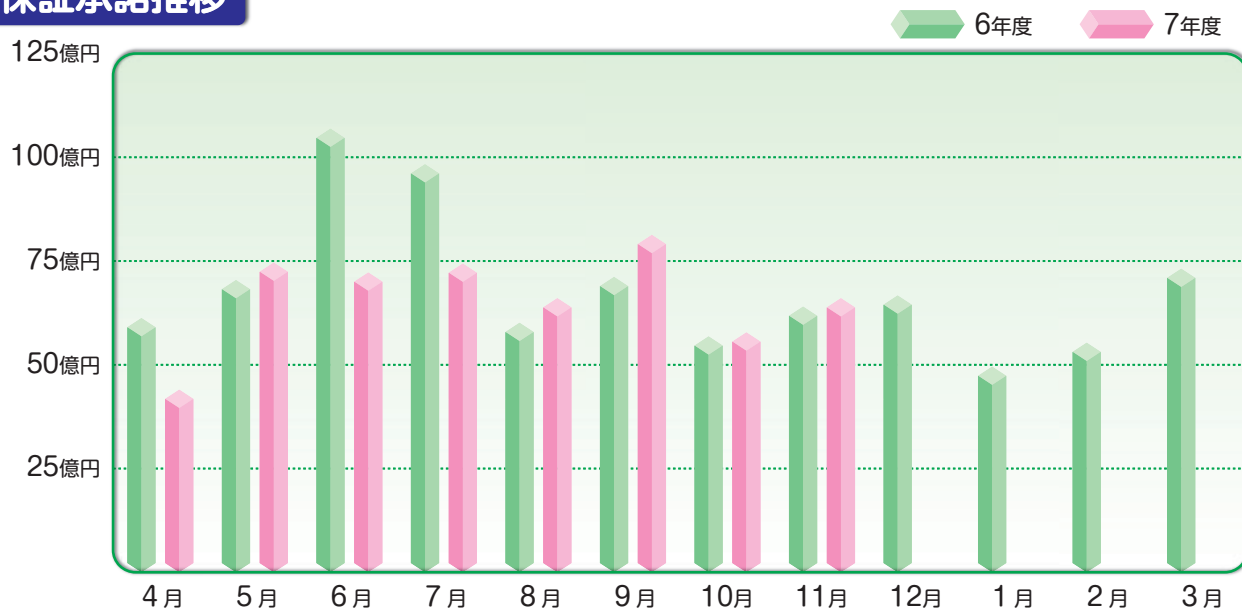
総務課 駒井・世耕 TEL 073-433-9709 (平日9:00~17:15)

社員紹介  
多数掲載中

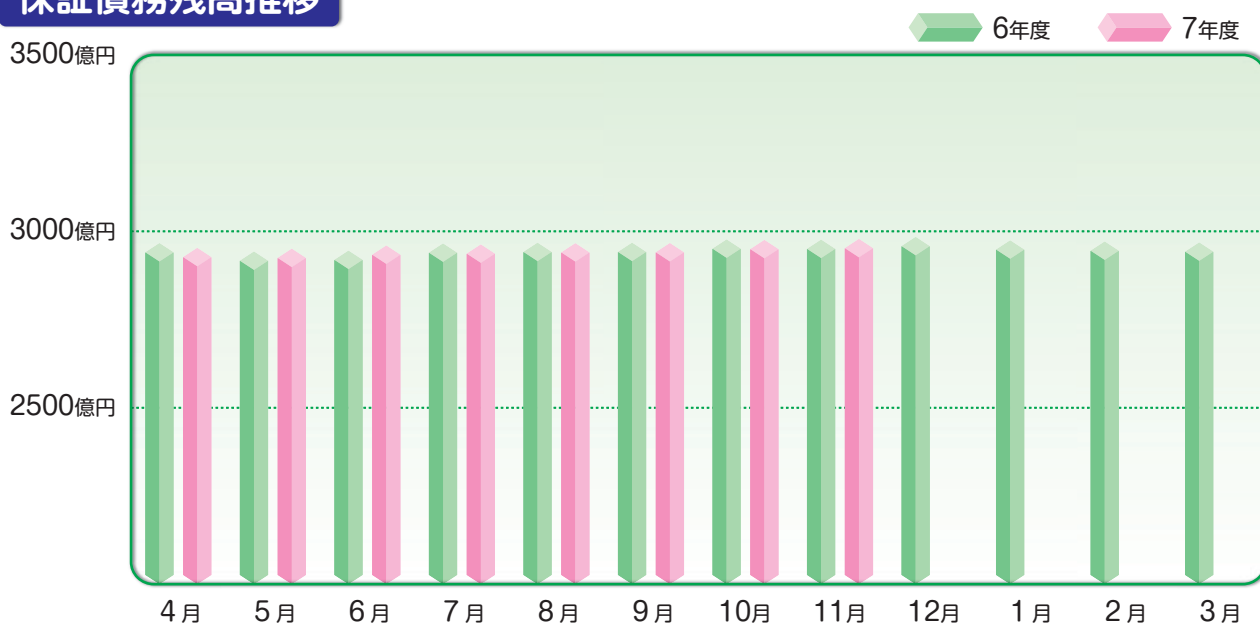


お申込はこちら

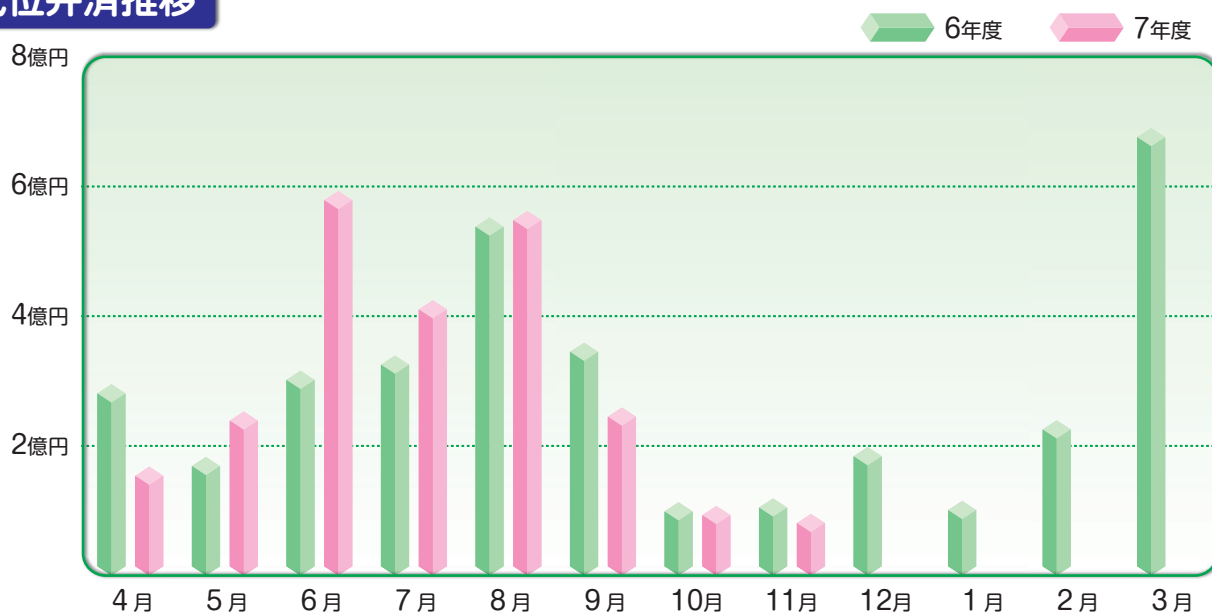
## 保証承諾推移



## 保証債務残高推移



## 代位弁済推移





# 月別保証実績(令和7年11月末現在)

(単位:百万円、%)

区 分	当 月 中				本 年 度 累 計			
	件 数	金 額	前 年 比		件 数	金 額	前 年 比	
			件 数	金 額			件 数	金 額
保証申込	341	6,300	102.4	88.4	2,810	53,329	90.5	90.6
保証承諾	343	6,380	108.9	103.2	2,759	52,109	90.7	91.2
保証債務残高					23,561	295,243	98.7	100.1
代位弁済	21	81	87.5	77.5	236	2,349	97.5	108.6

## 保証承諾

(単位:百万円、%)

月 別	件 数	金 額	前年同月比	
			件 数	金 額
4 月	250	4,182	83.3	70.7
5 月	363	7,322	90.5	107.3
6 月	387	7,004	73.4	66.9
7 月	376	7,373	76.1	76.7
8 月	328	6,385	95.9	110.3
9 月	405	7,906	108.6	114.6
10 月	307	5,556	106.2	101.7
11 月	343	6,380	108.9	103.2
12 月				
1 月				
2 月				
3 月				

月末累計	2,759	52,109	90.7	91.2
------	-------	--------	------	------

## 保証債務残高

(単位:百万円、%)

月 別	件 数	金 額	前年同月比		期首比
			件 数	金 額	
4 月	23,987	292,699	99.8	99.6	99.5
5 月	23,885	292,437	100.0	100.3	99.4
6 月	23,784	293,340	99.9	100.5	99.7
7 月	23,697	293,679	99.7	99.9	99.8
8 月	23,626	293,950	99.3	99.9	99.9
9 月	23,603	294,000	99.0	99.9	99.9
10 月	23,581	294,910	98.8	99.9	100.2
11 月	23,561	295,243	98.7	100.1	100.4
12 月					
1 月					
2 月					
3 月					

## 代位弁済

(単位:百万円、%)

月 別	件 数	金 額	前年同月比	
			件 数	金 額
4 月	22	154	57.9	54.7
5 月	28	239	121.7	141.5
6 月	42	579	155.6	191.6
7 月	46	410	158.6	126.3
8 月	36	548	87.8	101.9
9 月	23	245	54.8	70.9
10 月	18	93	100.0	94.2
11 月	21	81	87.5	77.5
12 月				
1 月				
2 月				
3 月				

月末累計	236	2,349	97.5	108.6
------	-----	-------	------	-------

## 保証利用企業者数

(単位:%)

月 別	企業者数	前年同月比
4 月	11,481	98.5
5 月	11,436	98.4
6 月	11,378	98.0
7 月	11,318	97.6
8 月	11,286	97.3
9 月	11,247	97.1
10 月	11,223	96.9
11 月	11,199	96.9
12 月		
1 月		
2 月		
3 月		

# 金融機関別保証実績(令和7年11月末現在)

(単位:千円,%)

	当 月 中 承 諾				本 年 度 中 承 諾					債 務 残 高					本年度中代位弁済					
	件数	金 額	前年比	構成比	件数	前年比	金 額	前年比	構成比	件数	前年比	金 額	前年比	期首比	構成比	件数	前年比	金 額	前年比	構成比
三菱UFJ銀行	1	39,000	260.0	0.6	4	100.0	97,000	90.7	0.2	125	83.9	2,148,982	79.1	83.8	0.7	6	600.0	182,279	19147.9	7.8
三井住友銀行	0	0	—	0.0	7	140.0	281,000	159.7	0.5	56	103.7	1,465,784	100.9	106.1	0.5	1	100.0	23,883	317.3	1.0
りそな銀行	5	220,000	550.0	3.4	23	100.0	1,213,500	80.2	2.3	190	103.3	6,577,242	107.9	106.3	2.2	0	—	0	—	0.0
みずほ銀行	0	0	—	0.0	0	—	0	—	0.0	3	75.0	15,458	33.2	63.4	0.0	0	—	0	—	0.0
都市銀行計	6	259,000	470.9	4.1	34	106.3	1,591,500	88.6	3.1	374	95.7	10,207,466	99.0	100.5	3.5	7	140.0	206,161	192.2	8.8
南 都 銀 行	28	756,300	67.6	11.9	160	80.8	5,065,770	74.4	9.7	1,157	101.9	24,498,679	107.4	105.6	8.3	4	36.4	103,067	80.4	4.4
池田泉州銀行	12	359,000	79.0	5.6	112	81.8	2,817,807	76.1	5.4	1,139	104.3	20,265,366	98.1	100.1	6.9	11	110.0	100,980	98.6	4.3
紀 陽 銀 行	119	3,021,000	104.7	47.3	945	87.7	25,454,214	97.1	48.8	8,569	98.3	140,522,766	100.9	101.1	47.6	80	78.4	1,017,542	84.4	43.3
百 五 銀 行	0	0	—	0.0	7	233.3	99,800	161.0	0.2	77	92.8	1,036,952	87.0	91.0	0.4	3	300.0	6,338	491.1	0.3
関西みらい銀行	0	0	—	0.0	9	37.5	250,900	29.4	0.5	209	91.7	4,372,397	94.0	94.4	1.5	0	—	0	—	0.0
三十三銀行	5	68,700	327.1	1.1	54	77.1	890,800	76.6	1.7	491	97.4	5,930,821	99.0	100.0	2.0	4	50.0	23,027	50.5	1.0
地方銀行計	164	4,205,000	92.2	65.9	1,287	85.2	34,579,291	89.1	66.4	11,642	99.0	196,626,982	101.0	101.3	66.6	102	76.7	1,250,954	84.1	53.3
三井住友信託銀行	0	0	—	0.0	0	—	0	—	0.0	0	—	0	—	—	0.0	0	—	0	—	0.0
信 託 銀 計	0	0	—	0.0	0	—	0	—	0.0	0	—	0	—	—	0.0	0	—	0	—	0.0
徳島大正銀行	0	0	—	0.0	0	—	0	—	0.0	5	100.0	207,227	93.9	96.2	0.1	0	—	0	—	0.0
第二地銀計	0	0	—	0.0	0	—	0	—	0.0	5	100.0	207,227	93.9	96.2	0.1	0	—	0	—	0.0
きのくに信用金庫	142	1,619,700	116.1	25.4	1,228	95.9	13,352,150	96.0	25.6	10,061	97.9	73,741,347	97.8	97.9	25.0	114	121.3	789,622	168.3	33.6
新宮信用金庫	16	132,870	159.8	2.1	108	81.8	1,236,890	78.4	2.4	716	100.7	5,997,923	98.6	99.7	2.0	1	14.3	4,647	7.2	0.2
信金中央金庫	0	0	—	0.0	0	—	0	—	0.0	0	—	0	—	—	0.0	0	—	0	—	0.0
信 金 計	158	1,752,570	118.5	27.5	1,336	94.6	14,589,040	94.2	28.0	10,777	98.1	79,739,270	97.8	98.0	27.0	115	113.9	794,269	148.7	33.8
和歌山県医師信用組合	0	0	—	0.0	0	—	0	—	0.0	29	87.9	595,423	90.0	91.9	0.2	0	—	0	—	0.0
近畿産業信用組合	8	90,100	425.0	1.4	61	164.9	893,500	155.7	1.7	395	107.0	4,826,296	106.0	104.6	1.6	4	—	21,335	—	0.9
ミレ信用組合	0	0	—	0.0	6	300.0	39,000	86.7	0.1	48	100.0	416,893	85.8	92.9	0.1	3	—	8,705	—	0.4
信 組 計	8	90,100	425.0	1.4	67	171.8	932,500	150.7	1.8	472	104.9	5,838,612	102.4	102.2	2.0	7	700.0	30,040	117.9	1.3
商工組合中央金庫	2	32,000	66.7	0.5	10	66.7	187,360	77.8	0.4	138	97.9	1,782,114	92.1	92.8	0.6	5	500.0	67,389	923.7	2.9
日本政策金融公庫(旧国金)	0	0	—	0.0	0	—	0	—	0.0	0	—	0	—	—	0.0	0	—	0	—	0.0
日本政策金融公庫(旧中小)	0	0	—	0.0	0	—	0	—	0.0	0	—	0	—	—	0.0	0	—	0	—	0.0
政府系計	2	32,000	66.7	0.5	10	66.7	187,360	77.8	0.4	138	97.9	1,782,114	92.1	92.8	0.6	5	500.0	67,389	923.7	2.9
あおぞら銀行	0	0	—	0.0	0	—	0	—	0.0	0	—	0	—	—	0.0	0	—	0	—	0.0
農業協同組合(和歌山県内)	5	41,500	202.6	0.7	25	80.6	229,530	170.3	0.4	153	115.0	841,443	117.9	112.9	0.3	0	—	0	—	0.0
なぎさ信用漁業 協同組合連合会	0	0	—	0.0	0	—	0	—	0.0	0	—	0	—	—	0.0	0	—	0	—	0.0
預金保険機構	0	0	—	0.0	0	—	0	—	0.0	0	—	0	—	—	0.0	0	—	0	—	0.0
整理回収機構	0	0	—	0.0	0	—	0	—	0.0	0	—	0	—	—	0.0	0	—	0	—	0.0
そ の 他 計	5	41,500	202.6	0.7	25	80.6	229,530	170.3	0.4	153	115.0	841,443	117.9	112.9	0.3	0	—	0	—	0.0
合 計	343	6,380,170	103.2	100.0	2,759	90.7	52,109,221	91.2	100.0	23,561	98.7	295,243,115	100.1	100.4	100.0	236	97.5	2,348,813	108.6	100.0

※ 四捨五入を行っているため、各項目の合計は合計欄の数値と一致しない場合があります。



# 金融機関店舗別 保証承諾(年度累計)実績(令和7年11月末現在)

(単位:百万円)

順位	金融機関名		保証承諾額累計		
			件数	金額	前年比
1	紀陽銀行	和歌山営業本部	444	11,618	112.7
2	紀陽銀行	田辺連合店	110	3,619	135.7
3	池田泉州銀行	和歌山支店	112	2,818	77.5
4	南都銀行	岩出連合店	51	1,971	89.9
5	きのくに信用金庫	田辺エリア	173	1,940	108.9
6	南都銀行	和歌山支店	45	1,804	72.9
7	紀陽銀行	橋本連合店	67	1,653	65.7
8	きのくに信用金庫	本店営業部	124	1,643	84.5
9	紀陽銀行	海南駅前連合店	37	1,536	77.3
10	紀陽銀行	岩出連合店	78	1,532	66.1
11	紀陽銀行	白浜連合店	52	1,497	118.1
12	紀陽銀行	新宮連合店	50	1,410	66.1
13	紀陽銀行	箕島連合店	48	1,338	131.2
14	りそな銀行	和歌山支店	23	1,214	107.5
15	紀陽銀行	御坊連合店	53	1,043	61.9
16	きのくに信用金庫	岩出エリア	103	936	175.4
17	近畿産業信用組合	和歌山支店	61	894	155.7
18	きのくに信用金庫	紀の川エリア	61	847	233.3
19	きのくに信用金庫	御坊エリア	77	827	86.0
20	きのくに信用金庫	堀止エリア	61	752	92.7
21	きのくに信用金庫	海南エリア	55	663	92.9
22	南都銀行	高野口支店	22	629	70.1
23	きのくに信用金庫	橋本支店	82	626	57.3
24	きのくに信用金庫	和歌山エリア	55	553	80.5
25	南都銀行	橋本支店	32	496	68.6
26	きのくに信用金庫	箕島エリア	43	488	118.6
27	きのくに信用金庫	秋葉山エリア	24	409	106.3
28	きのくに信用金庫	六十谷支店	42	387	88.7
29	三十三銀行	和歌山支店	13	371	72.2
30	きのくに信用金庫	串本支店	27	346	77.1
31	きのくに信用金庫	貴志川支店	37	342	176.1
32	きのくに信用金庫	南部支店	17	341	74.8
33	きのくに信用金庫	吉備支店	37	331	120.6
34	きのくに信用金庫	紀三井寺支店	30	319	93.5
35	三井住友銀行	和歌山支店	7	281	159.7
36	きのくに信用金庫	中之島支店	31	274	75.0
37	きのくに信用金庫	河西支店	33	266	96.4
38	きのくに信用金庫	鳴神支店	36	265	65.5
39	新宮信用金庫	勝浦支店	27	263	102.1
40	新宮信用金庫	本店	25	253	71.9

順位	金融機関名		保証承諾額累計		
			件数	金額	前年比
41	新宮信用金庫	佐野支店	14	253	122.1
42	新宮信用金庫	緑ヶ丘支店	22	251	48.4
43	関西みらい銀行	和歌山エリア	9	251	37.5
44	三十三銀行	新宮支店	21	236	137.2
45	きのくに信用金庫	出水支店	28	217	50.1
46	きのくに信用金庫	楠見支店	20	213	127.3
47	新宮信用金庫	徐福支店	19	209	87.5
48	きのくに信用金庫	湯浅支店	20	203	119.3
49	商工組合中央金庫	和歌山支店	10	187	77.8
50	きのくに信用金庫	海南東支店	12	166	66.0
51	三十三銀行	田辺支店	8	165	64.6
52	南都銀行	高野山支店	8	134	65.0
53	百五銀行	新宮支店	7	100	161.0
54	三十三銀行	勝浦支店	8	98	59.4
55	三菱UFJ銀行	和歌山・田辺支店	4	97	90.7
56	紀陽銀行	岸和田連合店	3	90	—
57	紀陽銀行	羽倉崎連合店	2	68	226.7
58	和歌山県農業協同組合	田辺支店	5	63	133.3
59	和歌山県農業協同組合	朝来支店	5	57	129.6
60	紀陽銀行	鶴原連合店	1	50	—
60	和歌山県農業協同組合	梅の郷支店	1	50	—
62	ミレ信用組合	和歌山支店	6	39	86.7
63	和歌山県農業協同組合	中央支店	7	32	213.3
64	南都銀行	二上支店	1	30	—
65	和歌山県農業協同組合	白浜支店	3	12	875.9
65	三十三銀行	古座支店	2	12	20.6
67	和歌山県農業協同組合	とんだ支店	2	11	47.8
68	三十三銀行	花岡支店	2	10	—
69	新宮信用金庫	十津川支店	1	8	—
70	和歌山県農業協同組合	日高川支店	1	4	517.0
71	南都銀行	五条支店	1	3	3.0
72	和歌山県農業協同組合	芳養谷支店	1	1	—

\*連合店(サテライト店)等の実績は統括店(母店)に合算しております。

# 金融機関店舗別保証債務残高(当月末)実績(令和7年11月末現在)

(単位:百万円)

順位	金融機関名		保証債務残高			
			件数	金額	前年比	期首比
1	紀陽銀行	和歌山営業本部	3,445	57,992	103.1	102.8
2	池田泉州銀行	和歌山支店	1,121	19,691	98.3	100.2
3	紀陽銀行	田辺連合店	969	16,858	96.1	98.1
4	紀陽銀行	岩出連合店	874	12,529	100.1	99.6
5	紀陽銀行	橋本連合店	660	11,015	96.3	100.9
6	きのくに信用金庫	田辺エリア	1,237	9,743	101.6	98.2
7	南都銀行	岩出連合店	365	8,568	107.9	106.2
8	南都銀行	和歌山支店	333	8,507	111.9	108.7
9	紀陽銀行	箕島連合店	605	8,315	100.6	102.3
10	紀陽銀行	海南駅前連合店	509	8,130	97.7	98.6
11	紀陽銀行	御坊連合店	492	7,949	103.6	98.4
12	紀陽銀行	新宮連合店	462	7,891	101.9	102.6
13	紀陽銀行	白浜連合店	484	7,812	101.0	101.4
14	きのくに信用金庫	本店営業部	785	7,641	99.7	99.2
15	りそな銀行	和歌山支店	172	5,863	110.8	108.5
16	きのくに信用金庫	御坊エリア	749	5,597	97.1	97.3
17	きのくに信用金庫	海南エリア	679	5,273	92.8	94.9
18	近畿産業信用組合	和歌山支店	390	4,756	106.2	104.7
19	きのくに信用金庫	和歌山エリア	634	4,729	91.7	93.9
20	関西みらい銀行	和歌山エリア	194	4,096	94.5	94.7
21	きのくに信用金庫	岩出エリア	705	4,016	101.8	102.4
22	きのくに信用金庫	堀止エリア	462	3,828	95.6	97.3
23	南都銀行	高野口支店	176	3,099	100.6	100.8
24	きのくに信用金庫	紀の川エリア	448	2,968	101.5	101.9
25	南都銀行	橋本支店	217	2,891	100.4	101.6
26	きのくに信用金庫	橋本支店	437	2,820	96.5	97.0
27	きのくに信用金庫	中之島支店	318	2,416	100.4	95.9
28	きのくに信用金庫	箕島エリア	340	2,251	94.9	100.3
29	三十三銀行	和歌山支店	149	2,195	100.8	102.0
30	きのくに信用金庫	六十谷支店	301	2,179	102.2	99.2
31	きのくに信用金庫	南部支店	242	2,166	99.8	100.1
32	きのくに信用金庫	出水支店	274	2,035	97.9	96.6
33	きのくに信用金庫	紀三井寺支店	232	1,914	95.4	98.7
34	三菱UFJ銀行	和歌山・田辺支店	117	1,891	78.2	82.9
35	きのくに信用金庫	秋葉山エリア	225	1,888	101.0	103.8
36	きのくに信用金庫	吉備支店	294	1,853	101.3	102.3
37	きのくに信用金庫	河西支店	328	1,809	91.5	91.8
38	商工組合中央金庫	和歌山支店	138	1,782	92.1	92.8
39	新宮信用金庫	本店	183	1,640	99.2	98.5
40	きのくに信用金庫	海南東支店	193	1,612	93.6	95.1

順位	金融機関名		保証債務残高			
			件数	金額	前年比	期首比
41	きのくに信用金庫	鳴神支店	276	1,599	86.8	89.8
42	きのくに信用金庫	湯浅支店	246	1,510	95.1	94.4
43	三十三銀行	田辺支店	105	1,505	102.5	100.1
44	きのくに信用金庫	貴志川支店	242	1,460	102.8	101.3
45	きのくに信用金庫	串本支店	218	1,372	96.8	97.9
46	新宮信用金庫	緑ヶ丘支店	152	1,248	98.5	101.2
47	新宮信用金庫	勝浦支店	161	1,217	95.0	97.7
48	三井住友銀行	和歌山支店	52	1,142	102.5	109.0
49	三十三銀行	新宮支店	111	1,034	99.7	103.8
50	きのくに信用金庫	楠見支店	193	1,029	112.3	106.0
51	百五銀行	新宮支店	75	1,025	87.1	91.0
52	新宮信用金庫	徐福支店	112	999	102.6	102.0
53	新宮信用金庫	佐野支店	97	862	98.3	99.6
54	三十三銀行	勝浦支店	64	703	92.9	94.8
55	和歌山県医師信用組合	本店	29	595	90.0	91.9
56	南都銀行	高野山支店	35	576	110.8	108.0
57	三十三銀行	古座支店	58	455	88.2	90.5
58	ミレ信用組合	和歌山支店	47	399	85.9	93.0
59	南都銀行	河内長野支店	10	388	98.4	98.7
60	紀陽銀行	大阪堂島営業部	4	387	167.3	90.9
61	三井住友銀行	河内長野支店	4	324	95.7	97.1
62	和歌山県農業協同組合	朝来支店	33	297	113.6	112.4
63	池田泉州銀行	泉州営業部	10	274	96.9	97.4
64	和歌山県農業協同組合	田辺支店	45	273	107.0	102.4
65	紀陽銀行	堺支店	10	245	86.7	90.5
66	紀陽銀行	江坂支店	4	229	93.6	95.6
67	紀陽銀行	岸和田連合店	5	204	157.3	162.9
68	りそな銀行	萩ノ茶屋支店	1	200	100.0	100.0
69	南都銀行	五条支店	13	188	113.4	97.8
70	紀陽銀行	羽倉崎連合店	11	173	114.7	113.7
71	紀陽銀行	河内長野支店	4	163	98.9	100.0
72	りそな銀行	難波支店	3	156	91.3	96.5
73	南都銀行	大阪支店	3	150	89.5	92.8
74	徳島大正銀行	大阪支店	4	140	99.2	99.5
75	三菱UFJ銀行	河内長野支店	4	127	93.7	95.4
76	りそな銀行	久米田支店	3	118	70.6	73.7
77	紀陽銀行	泉ヶ丘連合店	2	110	100.0	100.0

\*連合店(サテライト店)等の実績は統括店(母店)に合算しております。  
\*保証債務残高1億円以上の店舗を表示しております。



## 業種別保証実績(令和7年11月末現在)

(単位:千円,%)

	当月中承諾					本年度中承諾					債務残高					本年度中代位弁済				
	件数	前年比	金額	前年比	構成比	件数	前年比	金額	前年比	構成比	件数	前年比	金額	前年比	構成比	件数	前年比	金額	前年比	構成比
食料品工業	18	225.0	898,000	314.0	14.1	119	141.7	3,851,542	148.2	7.4	781	98.2	14,026,566	102.4	4.8	8	50.0	196,080	97.7	8.3
繊維品工業	4	57.1	57,500	18.8	0.9	23	42.6	604,000	43.7	1.2	340	91.6	5,044,129	94.8	1.7	8	400.0	79,992	733.4	3.4
木材木製品製造業	0	—	0	—	0.0	15	45.5	521,000	63.6	1.0	215	96.8	3,339,409	98.2	1.1	7	—	102,199	—	4.4
家具建具工業	3	75.0	16,100	115.5	0.3	23	76.7	323,300	77.4	0.6	209	92.1	2,479,249	87.8	0.8	0	—	0	—	0.0
紙工業	0	—	0	—	0.0	4	66.7	129,000	226.3	0.2	43	102.4	614,850	95.3	0.2	1	—	65,371	—	2.8
印刷製本業	4	200.0	39,800	331.7	0.6	21	116.7	230,800	73.2	0.4	134	99.3	1,620,693	91.8	0.5	2	66.7	25,507	144.4	1.1
化学工業	0	—	0	—	0.0	7	87.5	444,000	79.3	0.9	73	98.6	2,084,086	114.1	0.7	0	—	0	—	0.0
石油石炭工業	0	—	0	—	0.0	1	50.0	80,000	50.0	0.2	8	100.0	592,621	92.9	0.2	0	—	0	—	0.0
ゴム工業	2	66.7	15,000	17.4	0.2	8	47.1	81,300	15.8	0.2	150	101.4	2,727,978	95.2	0.9	2	—	18,113	—	0.8
皮革工業	0	—	0	—	0.0	0	—	0	—	0.0	28	87.5	464,367	79.8	0.2	0	—	0	—	0.0
窯業	0	—	0	—	0.0	9	69.2	189,000	54.5	0.4	102	98.1	2,098,297	100.7	0.7	0	—	0	—	0.0
機械工業	4	100.0	151,000	63.3	2.4	38	82.6	1,187,000	75.2	2.3	293	102.4	5,918,692	109.0	2.0	2	33.3	31,461	69.1	1.3
電気機器工業	0	—	0	—	0.0	6	85.7	98,300	128.5	0.2	63	95.5	607,794	86.9	0.2	0	—	0	—	0.0
車輦工業	0	—	0	—	0.0	2	200.0	22,757	162.6	0.0	20	100.0	360,363	94.5	0.1	0	—	0	—	0.0
船舶工業	1	—	5,000	—	0.1	3	37.5	40,000	41.9	0.1	32	100.0	252,221	84.8	0.1	0	—	0	—	0.0
金属工業	3	150.0	58,000	89.2	0.9	40	90.9	1,053,500	92.3	2.0	326	94.5	5,734,620	99.5	1.9	1	50.0	7,936	664.4	0.3
その他の工業	9	112.5	97,500	136.4	1.5	89	104.7	1,151,000	124.8	2.2	827	90.0	6,554,250	100.2	2.2	7	87.5	36,983	52.4	1.6
製造業計	48	117.1	1,337,900	114.0	21.0	408	88.5	10,006,499	89.5	19.2	3,644	95.2	54,520,184	99.5	18.5	38	97.4	563,642	150.1	24.0
農林漁業	2	—	29,000	—	0.5	7	175.0	199,000	472.7	0.4	51	94.4	517,038	142.1	0.2	0	—	0	—	0.0
鉱業	1	—	200,000	—	3.1	2	—	280,000	—	0.5	6	100.0	263,319	105.9	0.1	0	—	0	—	0.0
建設業	111	107.8	1,760,560	89.5	27.6	798	89.9	13,867,180	94.4	26.6	6,093	99.3	73,555,872	100.6	24.9	59	131.1	493,930	185.4	21.0
卸売業	25	80.6	458,000	63.0	7.2	253	89.4	7,024,367	92.7	13.5	2,201	99.1	38,379,144	101.0	13.0	29	82.9	324,883	120.8	13.8
小売業	51	121.4	768,400	97.8	12.0	385	87.9	6,106,349	86.2	11.7	3,109	98.1	33,323,432	97.9	11.3	42	107.7	505,904	135.8	21.5
飲食業	13	100.0	97,000	76.7	1.5	136	95.8	1,264,416	94.2	2.4	1,466	96.8	9,882,732	96.2	3.3	24	171.4	75,402	129.6	3.2
運送倉庫業	10	83.3	255,700	92.2	4.0	108	74.5	2,549,850	66.0	4.9	990	101.4	17,201,390	97.9	5.8	5	31.3	23,155	11.2	1.0
サービス業	54	110.2	830,010	105.9	13.0	460	91.5	7,274,090	89.6	14.0	4,349	99.6	46,973,357	99.3	15.9	39	78.0	361,899	60.6	15.4
不動産業	25	108.7	512,600	154.4	8.0	187	114.7	3,295,870	105.7	6.3	1,368	108.9	19,092,812	108.3	6.5	0	—	0	—	0.0
その他の産業	3	300.0	131,000	1637.5	2.1	15	107.1	241,600	182.1	0.5	284	84.0	1,533,834	91.6	0.5	0	—	0	—	0.0
非製造業計	295	107.7	5,042,270	100.7	79.0	2,351	91.1	42,102,722	91.6	80.8	19,917	99.4	240,722,930	100.2	81.5	198	97.5	1,785,172	99.8	76.0
合計	343	108.9	6,380,170	103.2	100.0	2,759	90.7	52,109,221	91.2	100.0	23,561	98.7	295,243,115	100.1	100.0	236	97.5	2,348,813	108.6	100.0

※ 四捨五入を行っているため、各項目の合計は合計欄の数値と一致しない場合があります。

# 制度別保証実績(令和7年11月末現在)

(単位:千円、%)

一 般 制 度	当月中承諾			本 年 度 中 承 諾					債 務 残 高					本年度中代位弁済				
	件数	金 額	前年比	件数	前年比	金 額	前年比	構成比	件数	前年比	金 額	前年比	構成比	件数	前年比	金 額	前年比	構成比
現在取扱中制度 ※ <span>提</span> とは、現在取扱中の金融機関提携保証制度です。(更新のみを含む)																		
<span>提</span> 大口無担保提携保証	0	0	—	15	83.3	805,000	84.8	1.5	182	81.6	3,382,208	93.0	1.1	3	—	20,642	—	0.9
<span>提</span> 不動産担保型提携保証	12	266,600	96.1	115	110.6	2,594,750	98.1	5.0	799	115.1	17,954,756	107.5	6.1	1	—	9,575	—	0.4
<span>提</span> わかやまミライⅡ	3	120,000	79.5	10	50.0	507,500	57.5	1.0	82	95.3	2,736,963	94.0	0.9	1	—	18,352	—	0.8
<span>提</span> S D G s 保 証	7	99,300	23.7	87	38.7	1,120,350	37.0	2.2	729	115.3	6,663,825	113.2	2.3	1	50.0	2,931	107.8	0.1
<span>提</span> ラピート100	7	220,000	29.1	106	49.3	3,720,700	66.0	7.1	354	183.4	9,049,105	185.9	3.1	1	—	4,319	—	0.2
<span>提</span> 当貸プライム(約弁)	0	0	—	2	200.0	30,000	150.0	0.1	6	120.0	280,000	75.7	0.1	0	—	0	—	—
<span>提</span> 当貸プライム(随弁)	8	630,000	123.5	29	120.8	1,760,000	114.6	3.4	66	129.4	4,012,777	124.6	1.4	0	—	0	—	—
<span>提</span> 資金集約プランI借換	0	0	—	2	100.0	126,000	72.4	0.2	75	79.8	2,531,454	78.4	0.9	0	—	0	—	—
<span>提</span> たんけいサポート ※更新のみ	2	79,000	50.6	16	64.0	510,000	67.0	1.0	34	75.6	1,014,000	73.3	0.3	1	—	23,000	—	1.0
<span>提</span> DX当貸(約弁) ※更新のみ	0	0	—	0	—	0	—	—	0	—	0	—	—	0	—	0	—	—
<span>提</span> DX当貸(随弁) ※更新のみ	0	0	—	1	—	10,000	—	0.0	1	33.3	10,000	43.5	0.0	0	—	0	—	—
一 般 保 証	3	22,800	30.8	29	60.4	257,760	41.6	0.5	249	89.6	2,551,678	73.2	0.9	4	400.0	109,911	2174.5	4.7
長 期 保 証	1	13,500	—	1	20.0	13,500	10.4	0.0	84	94.4	1,536,294	88.7	0.5	0	—	0	—	—
M A X 2 8 0	8	569,000	46.5	70	120.7	5,463,000	111.0	10.5	263	149.4	16,340,752	148.5	5.5	0	—	0	—	—
たんけいネクスト	8	251,000	96.2	36	81.8	1,043,000	80.6	2.0	70	111.1	1,984,430	104.9	0.7	0	—	0	—	—
たんけいネクスト(税理士連携)	0	0	—	10	111.1	430,000	123.9	0.8	12	109.1	493,000	118.0	0.2	0	—	0	—	—
長 期 経 営 資 金	0	0	—	0	—	0	—	—	4	100.0	61,672	98.1	0.0	0	—	0	—	—
一 般 商 手 等 割 引	1	10,000	100.0	2	100.0	18,000	100.0	0.0	2	66.7	18,000	64.3	0.0	0	—	0	—	—
手 形 貸 付 根 保 証	0	0	—	0	—	0	—	—	0	—	0	—	—	0	—	0	—	—
当座貸越根保証(約弁)	1	11,000	11.0	14	82.4	275,000	86.8	0.5	73	94.8	1,290,325	99.3	0.4	1	—	6,829	—	0.3
当座貸越根保証(随弁)	15	229,500	56.8	88	92.6	1,958,000	75.0	3.8	308	99.0	7,483,934	101.5	2.5	2	50.0	53,813	57.8	2.3
カードローン(約弁)	10	65,000	138.3	77	98.7	488,000	109.7	0.9	240	104.3	1,470,466	109.8	0.5	3	300.0	7,075	98.3	0.3
カードローン(随弁)	0	0	—	11	157.1	89,500	298.3	0.2	23	92.0	184,168	105.4	0.1	0	—	0	—	—
カードローンJ(約弁)	15	33,500	71.3	90	78.9	226,600	71.3	0.4	319	93.3	822,433	96.7	0.3	6	120.0	9,264	101.3	0.4
カードローンJ(随弁)	0	0	—	1	16.7	5,000	27.0	0.0	9	81.8	26,500	81.3	0.0	0	—	0	—	—
カードローンS(約弁)	0	0	—	0	—	0	—	—	3	75.0	2,500	71.4	0.0	0	—	0	—	—
カードローンS(随弁)	0	0	—	0	—	0	—	—	0	—	0	—	—	0	—	0	—	—
輸 入 保 証	0	0	—	0	—	0	—	—	0	—	0	—	—	0	—	0	—	—
商工小口資金保証	0	0	—	0	—	0	—	—	0	—	0	—	—	0	—	0	—	—
求償権消滅保証(一般保証適用分)	0	0	—	0	—	0	—	—	5	100.0	135,674	98.9	0.0	0	—	0	—	—
特定社債保証(総額引受)	0	0	—	0	—	0	—	—	12	85.7	524,560	82.2	0.2	0	—	0	—	—
S D G s 社 債 ( 総 額 )	3	200,000	131.6	21	80.8	1,816,000	82.8	3.5	119	152.6	8,096,000	165.3	2.7	0	—	0	—	—
S D G s 社 債 ( 私 募 )	0	0	—	0	—	0	—	—	1	100.0	24,000	100.0	0.0	0	—	0	—	—
流動資産担保融資(根保-約弁)	0	0	—	1	100.0	160,000	100.0	0.3	1	100.0	160,000	100.0	0.1	0	—	0	—	—
流動資産担保融資(根保-随弁)	0	0	—	1	100.0	8,800	100.0	0.0	2	66.7	10,000	66.7	0.0	0	—	0	—	—
新規取扱終了(一般制度)計	0	0	—	0	—	0	—	—	391	—	7,378,886	—	2.5	6	—	53,207	—	2.3
一 般 制 度 計	104	2,820,200	61.4	835	72.7	23,436,460	80.6	45.0	4,518	104.0	98,230,361	111.2	33.3	30	176.5	318,917	142.2	13.6



# 制度別保証実績(令和7年11月末現在)

(単位:千円、%)

県 制 度	当月中承諾			本 年 度 中 承 諾					債 務 残 高					本 年 度 中 代 位 弁 済				
	件数	金 額	前年比	件数	前年比	金 額	前年比	構成比	件数	前年比	金 額	前年比	構成比	件数	前年比	金 額	前年比	構成比
現在取扱中制度																		
小企業応援資金――一般（運転）	0	0	――	11	42.3	133,000	56.6	0.3	94	103.3	533,705	133.5	0.2	3	150.0	11,616	174.4	0.5
小企業応援資金――一般（設備）	1	1,900	190.0	11	110.0	54,100	102.3	0.1	51	104.1	248,295	104.2	0.1	0	――	0	――	――
小企業応援資金――組合	0	0	――	0	――	0	――	――	0	――	0	――	――	0	――	0	――	――
小企業応援資金――特小	1	3,000	――	3	75.0	9,700	64.7	0.0	20	105.3	53,506	114.6	0.0	0	――	0	――	――
小企業応援資金――特小（NPO）	0	0	――	0	――	0	――	――	0	――	0	――	――	0	――	0	――	――
振興対策資金――一般（運転）	2	25,000	17.5	39	50.6	320,000	35.4	0.6	423	90.8	2,749,226	102.2	0.9	7	350.0	20,014	45.5	0.9
振興対策資金――一般（設備）	3	133,800	290.7	31	70.5	410,410	88.1	0.8	483	93.8	3,015,797	95.9	1.0	3	60.0	9,827	13.3	0.4
振興対策資金――組合枠	0	0	――	0	――	0	――	――	0	――	0	――	――	0	――	0	――	――
振興対策資金――経営者保証改革	0	0	――	2	50.0	83,000	77.6	0.2	11	366.7	208,225	340.0	0.1	0	――	0	――	――
経営支援資金――一般	3	20,000	634.9	30	428.6	573,500	278.2	1.1	68	219.4	906,684	272.1	0.3	0	――	0	――	――
経営支援資金――セーフティ	8	295,300	1181.2	38	760.0	1,335,300	1880.7	2.6	285	104.8	4,860,744	111.7	1.6	3	75.0	14,352	42.0	0.6
経営支援資金――一般（災害）	0	0	――	0	――	0	――	――	1	33.3	781	67.3	0.0	0	――	0	――	――
経営支援資金――一般（感染症）	0	0	――	0	――	0	――	――	0	――	0	――	――	0	――	0	――	――
経営支援資金――危機対応	0	0	――	0	――	0	――	――	247	90.5	4,406,635	80.1	1.5	2	40.0	14,350	20.3	0.6
経営支援資金（経営力強化）	3	56,310	16.3	69	111.3	1,164,610	91.1	2.2	209	394.3	3,595,082	354.1	1.2	0	――	0	――	――
短期決済資金――一般	3	44,300	138.4	33	76.7	454,780	99.7	0.9	28	82.4	329,158	98.9	0.1	0	――	0	――	――
短期決済資金――流動（個別）	0	0	――	0	――	0	――	――	0	――	0	――	――	0	――	0	――	――
短期決済資金――流動根（約弁）	0	0	――	0	――	0	――	――	0	――	0	――	――	0	――	0	――	――
短期決済資金――流動根（随弁）	0	0	――	0	――	0	――	――	0	――	0	――	――	0	――	0	――	――
資金繰り安定――借換	12	194,100	40.5	107	47.8	1,744,650	54.2	3.3	1,513	89.5	13,274,227	90.8	4.5	27	122.7	293,417	127.6	12.5
資金繰り安定――再生計画（責任共有外）	0	0	――	0	――	0	――	――	27	90.0	304,259	80.2	0.1	0	――	0	――	――
資金繰り安定――再生計画（責任共有借換）	0	0	――	0	――	0	――	――	40	87.0	947,987	86.7	0.3	1	25.0	19,611	43.6	0.8
資金繰り安定――再生計画（責任共有運設）	0	0	――	0	――	0	――	――	13	81.3	76,237	65.8	0.0	2	100.0	21,399	59.5	0.9
資金繰り安定資金――セーフティ	1	10,000	――	14	77.8	429,500	133.0	0.8	154	102.7	2,196,713	101.9	0.7	4	400.0	84,987	437.0	3.6
成長サポート――人材投資	0	0	――	0	――	0	――	――	0	――	0	――	――	0	――	0	――	――
成長サポート――チャレンジ応援	0	0	――	0	――	0	――	――	44	89.8	185,503	75.8	0.1	0	――	0	――	――
成長サポート――チャレンジ応援（建物取得）	0	0	――	0	――	0	――	――	1	100.0	29,598	94.4	0.0	0	――	0	――	――
成長サポート――観光振興対策	0	0	――	0	――	0	――	――	3	100.0	10,266	79.7	0.0	0	――	0	――	――
成長サポート――観光振興対策（建物取得）	0	0	――	0	――	0	――	――	3	100.0	35,450	92.6	0.0	0	――	0	――	――
成長サポート資金――チャレンジ応援DX	0	0	――	0	――	0	――	――	0	――	0	――	――	0	――	0	――	――
安全・安心推進――防災対策推進	0	0	――	0	――	0	――	――	3	75.0	18,440	33.0	0.0	0	――	0	――	――
安全・安心推進――エネルギー政策	0	0	――	0	――	0	――	――	162	73.6	689,650	75.0	0.2	0	――	0	――	――
事業承継支援――事業承継支援	1	14,000	16.2	3	100.0	84,000	91.3	0.2	11	220.0	234,895	344.7	0.1	0	――	0	――	――
事業承継支援――事業承継 建物	0	0	――	0	――	0	――	――	0	――	0	――	――	0	――	0	――	――
事業承継支援――承継特別（経保コ無承継予定）	0	0	――	0	――	0	――	――	0	――	0	――	――	0	――	0	――	――
事業承継支援――承継特別（経保コ無承継済み）	0	0	――	0	――	0	――	――	1	100.0	62,475	89.5	0.0	0	――	0	――	――
事業承継支援――承継特別（経保コ有承継予定）	0	0	――	0	――	0	――	――	0	――	0	――	――	0	――	0	――	――
事業承継支援――承継特別（経保コ有承継済み）	0	0	――	0	――	0	――	――	1	100.0	42,797	87.9	0.0	0	――	0	――	――
事業承継支援――承継借換（経保コ有）	0	0	――	0	――	0	――	――	0	――	0	――	――	0	――	0	――	――
事業承継支援――承継借換（経保コ有）	0	0	――	0	――	0	――	――	0	――	0	――	――	0	――	0	――	――
資金繰り安定――再生感染（責任共有外）	0	0	――	6	100.0	176,464	140.4	0.3	39	134.5	722,393	153.1	0.2	0	――	0	――	――
資金繰り安定――再生感染（責任共有）	0	0	――	11	42.3	322,436	33.1	0.6	107	117.6	2,964,778	117.0	1.0	0	――	0	――	――
資金繰り安定――再生感染（責任共有運設）	0	0	――	0	――	0	――	――	13	130.0	386,114	172.2	0.1	0	――	0	――	――
資金繰り安定――プロパー借換	0	0	――	0	――	0	――	――	0	――	0	――	――	0	――	0	――	――
資金繰り安定――協調支援・賃上げ支援	125	2,306,900	――	751	――	16,741,695	――	32.1	664	――	14,688,448	――	5.0	0	――	0	――	――
新規開業資金――創業	3	7,000	27.0	71	101.4	300,060	100.3	0.6	690	109.2	2,032,241	108.2	0.7	1	16.7	1,267	14.4	0.1
新規開業資金――創業サポート	8	28,700	503.5	54	245.5	257,490	233.7	0.5	232	137.3	896,138	134.4	0.3	1	100.0	3,980	237.8	0.2
新規開業資金――SSS	2	9,900	――	3	150.0	19,900	331.7	0.0	8	160.0	39,087	152.8	0.0	0	――	0	――	――
新規開業資金――SSSサポート	1	8,000	40.0	2	66.7	18,000	37.5	0.0	10	200.0	75,914	125.8	0.0	0	――	0	――	――
小企業応援資金――小口	53	196,460	117.3	571	131.9	2,216,250	154.0	4.3	2,292	121.6	5,666,107	141.7	1.9	17	154.5	29,707	118.6	1.3
新規開業資金――再挑戦	0	0	――	0	――	0	――	――	1	100.0	160	52.6	0.0	0	――	0	――	――
資金繰り安定資金――危機対応	0	0	――	0	――	0	――	――	25	89.3	287,205	80.3	0.1	0	――	0	――	――
新規取扱終了（県制度）計	0	0	――	0	――	0	――	――	10,522	――	117,913,771	――	39.9	126	――	1,326,817	――	56.5
県 制 度 計	230	3,354,670	223.2	1,860	103.3	26,848,845	104.7	51.5	18,499	97.4	184,688,690	94.9	62.6	197	92.9	1,851,345	99.9	78.8

# 制度別保証実績(令和7年11月末現在)

(単位:千円、%)

市町村制度	当月中承諾			本年度中承諾					債 務 残 高				本年度中代位弁済					
	件数	金 額	前年比	件数	前年比	金 額	前年比	構成比	件数	前年比	金 額	前年比	構成比	件数	前年比	金 額	前年比	構成比
現在取扱中制度																		
普通事業資金—一般	0	0	—	0	—	0	—	—	1	50.0	2,027	29.3	0.0	0	—	0	—	—
普通事業資金—まちなか	0	0	—	0	—	0	—	—	0	—	0	—	—	0	—	0	—	—
海外展開支援資金	0	0	—	0	—	0	—	—	0	—	0	—	—	0	—	0	—	—
起業家支援資金	0	0	—	0	—	0	—	—	3	100.0	3,038	76.4	0.0	0	—	0	—	—
起業家支援資金—まちなか	0	0	—	0	—	0	—	—	1	100.0	6,565	85.7	0.0	0	—	0	—	—
小口応援資金—まちなか	0	0	—	0	—	0	—	—	0	—	0	—	—	0	—	0	—	—
しゃくなげ融資保証[高野町]	0	0	—	0	—	0	—	—	0	—	0	—	—	0	—	0	—	—
小口応援資金—一般	0	0	—	1	—	3,000	—	0.0	3	75.0	8,631	90.0	0.0	0	—	0	—	—
セーフティネット資金	0	0	—	0	—	0	—	—	0	—	0	—	—	0	—	0	—	—
災害復旧支援資金	0	0	—	0	—	0	—	—	0	—	0	—	—	0	—	0	—	—
災害復旧支援資金(感染症)	0	0	—	0	—	0	—	—	0	—	0	—	—	0	—	0	—	—
新規取扱終了(市町村制度)計	0	0	—	0	—	0	—	—	2	—	4,025	—	0.0	0	—	0	—	—
市町村制度計	0	0	—	1	—	3,000	—	0.0	10	83.3	24,286	71.8	0.0	0	—	0	—	—

※ 四捨五入を行っているため、各項目の合計は合計欄の数値と一致しない場合があります。

(単位:千円、%)

国 制 度	当月中承諾			本 年 度 中 承 諾					債 務 残 高					本年度中代位弁済				
	件数	金 額	前年比	件数	前年比	金 額	前年比	構成比	件数	前年比	金 額	前年比	構成比	件数	前年比	金 額	前年比	構成比
現在取扱中制度																		
災 害 関 係 保 証	0	0	—	0	—	0	—	—	0	—	0	—	—	0	—	0	—	—
経営安定関連保証	0	0	—	7	350.0	248,000	484.4	0.5	33	110.0	1,476,942	112.3	0.5	0	—	0	—	—
借 換 保 証Ⅱ－2	0	0	—	0	—	0	—	—	3	75.0	49,869	96.7	0.0	0	—	0	—	—
借 換 保 証Ⅱ－3	0	0	—	0	—	0	—	—	2	100.0	19,652	81.6	0.0	0	—	0	—	—
借 換 保 証Ⅲ－2	0	0	—	0	—	0	—	—	3	50.0	65,123	74.6	0.0	1	—	13,127	—	0.6
借 換 保 証Ⅲ－3	0	0	—	0	—	0	—	—	3	60.0	45,000	37.2	0.0	0	—	0	—	—
条件変更改善型借換保証	0	0	—	0	—	0	—	—	10	83.3	185,307	65.6	0.1	0	—	0	—	—
借 換 保 証Ⅴ 経 安	0	0	—	0	—	0	—	—	0	—	0	—	—	0	—	0	—	—
借 換 保 証Ⅴ 一 般	0	0	—	0	—	0	—	—	0	—	0	—	—	0	—	0	—	—
経営革新関連保証	0	0	—	0	—	0	—	—	0	—	0	—	—	0	—	0	—	—
特例経営力向上関連保証	0	0	—	0	—	0	—	—	0	—	0	—	—	0	—	0	—	—
創 業 関 連 保 証	0	0	—	1	100.0	3,000	75.0	0.0	7	116.7	39,523	120.5	0.0	0	—	0	—	—
スタートアップ創出促進保証	0	0	—	1	100.0	4,000	90.9	0.0	2	200.0	8,092	183.9	0.0	0	—	0	—	—
小口零細企業保証	1	5,000	83.3	2	200.0	6,300	105.0	0.0	8	114.3	14,350	148.8	0.0	0	—	0	—	—
東日本大震災復興緊急	0	0	—	0	—	0	—	—	1	100.0	5,782	100.0	0.0	0	—	0	—	—
危 機 関 連 保 証	0	0	—	0	—	0	—	—	3	75.0	111,893	83.7	0.0	0	—	0	—	—
経営力強化保証	0	0	—	2	15.4	34,000	8.5	0.1	23	209.1	577,604	180.6	0.2	0	—	0	—	—
改善サポート(責任共有)	0	0	—	0	—	0	—	—	9	60.0	115,577	54.5	0.0	1	—	12,101	—	0.5
改善サポート(責任共外)	0	0	—	0	—	0	—	—	2	66.7	49,793	53.8	0.0	1	—	35,579	—	1.5
改善サポート(求償消滅)	0	0	—	0	—	0	—	—	5	100.0	78,192	87.0	0.0	0	—	0	—	—
財務要件型無保証人保証	0	0	—	0	—	0	—	—	3	100.0	79,553	81.0	0.0	0	—	0	—	—
事業承継特別保証(経保コ無)	0	0	—	0	—	0	—	—	1	100.0	28,660	89.5	0.0	0	—	0	—	—
事業承継特別保証(経保コ有)	0	0	—	0	—	0	—	—	1	100.0	31,396	82.8	0.0	0	—	0	—	—
経営承継借換関連保証(経保コ無)	0	0	—	0	—	0	—	—	0	—	0	—	—	0	—	0	—	—
経営承継借換関連保証(経保コ有)	0	0	—	0	—	0	—	—	0	—	0	—	—	0	—	0	—	—
改善サポート(再生強化)	0	0	—	8	—	193,500	—	0.4	8	—	189,793	—	0.1	0	—	0	—	—
事業者選択型(国補助制度)	0	0	—	0	—	0	—	—	1	—	33,300	—	0.0	0	—	0	—	—
プロパー融資借換特別保証	0	0	—	0	—	0	—	—	0	—	0	—	—	0	—	0	—	—
協調支援型特別保証	8	200,300	—	42	—	1,332,116	—	2.6	40	—	1,295,360	—	0.4	0	—	0	—	—
新規取扱終了(国制度)計	0	0	—	0	—	0	—	—	366	—	7,799,018	—	2.6	6	—	117,744	—	5.0
国 制 度 計	9	205,300	238.7	63	68.5	1,820,916	74.5	3.5	534	103.3	12,299,778	101.7	4.2	9	69.2	178,551	207.8	7.6
合 計	343	6,380,170	103.2	2,759	90.7	52,109,221	91.2	100.0	23,561	98.7	295,243,115	100.1	100.0	236	97.5	2,348,813	108.6	100.0

※ 四捨五入を行っているため、各項目の合計は合計欄の数値と一致しない場合があります。

# 市町村別保証実績(令和7年11月末現在)

(単位:千円、%)

	当 月 中 承 諾					本 年 度 中 承 諾					債 務 残 高					本 年 度 中 代 位 弁 済				
	件数	前年比	金 額	前年比	構成比	件数	前年比	金 額	前年比	構成比	件数	前年比	金 額	前年比	構成比	件数	前年比	金 額	前年比	構成比
和歌山市	144	102.1	2,658,100	97.0	41.7	1,215	97.4	23,138,352	96.5	44.4	9,966	99.7	127,889,630	100.9	43.3	114	90.5	1,259,431	107.1	53.6
岩出市	14	77.8	387,000	137.0	6.1	126	94.0	2,786,090	145.7	5.3	1,122	100.0	13,590,520	104.1	4.6	16	106.7	91,833	164.9	3.9
紀の川市	15	115.4	259,000	54.0	4.1	137	83.5	2,778,550	79.2	5.3	1,197	97.6	16,583,117	102.7	5.6	19	211.1	154,409	332.6	6.6
橋本市	25	138.9	479,600	118.1	7.5	163	80.3	2,580,250	58.7	5.0	1,163	100.3	16,174,274	97.0	5.5	13	216.7	59,914	114.2	2.6
海南市	13	108.3	223,900	80.1	3.5	96	70.6	2,172,750	66.9	4.2	1,194	97.2	14,212,243	96.4	4.8	3	75.0	8,182	18.6	0.3
有田市	10	200.0	61,900	86.5	1.0	64	106.7	979,450	106.2	1.9	584	92.3	5,327,303	91.8	1.8	2	28.6	6,350	6.3	0.3
御坊市	7	116.7	60,500	92.4	0.9	59	72.0	823,340	64.8	1.6	649	94.7	7,761,035	99.0	2.6	5	250.0	21,028	347.4	0.9
田辺市	26	74.3	362,500	92.6	5.7	259	104.4	4,515,180	112.9	8.7	2,072	100.0	25,163,944	98.1	8.5	13	76.5	258,667	99.7	11.0
新宮市	15	136.4	188,060	82.9	2.9	128	89.5	1,996,260	89.7	3.8	921	99.7	10,631,052	100.6	3.6	7	58.3	23,120	25.4	1.0
九度山町	2	100.0	17,000	53.1	0.3	4	36.4	47,000	19.8	0.1	59	88.1	928,278	81.7	0.3	0	—	0	—	0.0
かつらぎ町	6	120.0	49,100	134.8	0.8	39	73.6	600,600	71.9	1.2	318	95.5	3,833,154	98.2	1.3	3	100.0	39,466	123.3	1.7
高野町	3	—	33,000	—	0.5	8	100.0	124,000	50.8	0.2	70	104.5	960,740	103.1	0.3	0	—	0	—	0.0
伊都郡計	11	157.1	99,100	144.8	1.6	51	70.8	771,600	58.6	1.5	447	95.7	5,722,173	95.8	1.9	3	100.0	39,466	123.3	1.7
紀美野町	1	50.0	30,000	75.0	0.5	19	86.4	585,900	121.7	1.1	211	99.5	2,852,088	107.4	1.0	1	50.0	971	19.8	0.0
海草郡計	1	50.0	30,000	75.0	0.5	19	86.4	585,900	121.7	1.1	211	99.5	2,852,088	107.4	1.0	1	50.0	971	19.8	0.0
広川町	1	100.0	80,000	666.7	1.3	12	66.7	161,100	90.7	0.3	157	98.7	1,864,188	95.5	0.6	0	—	0	—	0.0
湯浅町	3	300.0	93,500	311.7	1.5	14	70.0	206,952	82.5	0.4	248	96.5	2,322,531	95.0	0.8	5	—	35,309	—	1.5
有田川町	5	71.4	92,800	115.3	1.5	69	106.2	1,280,500	120.6	2.5	591	101.9	6,544,402	102.8	2.2	2	18.2	1,728	1.2	0.1
有田郡計	9	100.0	266,300	217.4	4.2	95	92.2	1,648,552	110.6	3.2	996	100.0	10,731,120	99.7	3.6	7	63.6	37,037	25.3	1.6
由良町	1	—	5,000	—	0.1	7	116.7	64,500	157.3	0.1	68	97.1	459,020	89.1	0.2	0	—	0	—	0.0
印南町	3	300.0	28,000	560.0	0.4	18	180.0	344,707	244.5	0.7	132	96.4	1,226,914	110.7	0.4	0	—	0	—	0.0
日高町	2	200.0	55,300	1106.0	0.9	20	90.9	270,500	135.0	0.5	110	100.0	964,380	104.3	0.3	0	—	0	—	0.0
美浜町	2	200.0	6,500	32.5	0.1	13	48.1	144,500	34.8	0.3	136	99.3	1,362,994	101.5	0.5	0	—	0	—	0.0
みなべ町	11	220.0	640,000	695.7	10.0	40	56.3	1,450,790	110.4	2.8	402	92.6	5,758,956	94.3	2.0	4	400.0	174,641	1214.5	7.4
日高川町	1	—	15,000	—	0.2	15	83.3	202,110	85.3	0.4	167	95.4	1,710,551	100.9	0.6	0	—	0	—	0.0
日高郡計	20	250.0	749,800	614.6	11.8	113	73.4	2,477,107	105.5	4.8	1,015	95.5	11,482,815	98.2	3.9	4	200.0	174,641	11843.9	7.4
すさみ町	0	—	0	—	0.0	6	60.0	143,000	74.5	0.3	66	101.5	751,447	84.2	0.3	0	—	0	—	0.0
上富田町	5	166.7	40,500	68.6	0.6	31	93.9	673,500	91.1	1.3	285	95.0	3,891,237	101.5	1.3	8	—	15,344	—	0.7
白浜町	10	142.9	226,000	275.6	3.5	57	105.6	1,181,410	143.6	2.3	554	96.0	6,211,550	97.4	2.1	6	60.0	19,610	62.3	0.8
西牟婁郡計	15	150.0	266,500	189.0	4.2	94	96.9	1,997,910	113.9	3.8	905	96.1	10,854,234	97.8	3.7	14	127.3	34,954	95.1	1.5
北山村	0	—	0	—	0.0	0	—	0	—	0.0	6	85.7	158,187	94.5	0.1	0	—	0	—	0.0
太地町	0	—	0	—	0.0	2	40.0	26,000	23.7	0.0	25	86.2	212,334	89.8	0.1	0	—	0	—	0.0
古座川町	0	—	0	—	0.0	2	50.0	8,000	25.0	0.0	27	93.1	177,986	84.0	0.1	0	—	0	—	0.0
那智勝浦町	6	150.0	55,810	28.6	0.9	50	98.0	905,430	85.4	1.7	303	94.4	3,600,623	100.5	1.2	2	200.0	16,957	76.2	0.7
串本町	4	100.0	17,300	154.5	0.3	34	81.0	387,700	63.9	0.7	354	95.9	2,727,915	92.0	0.9	5	50.0	51,561	97.3	2.2
東牟婁郡計	10	125.0	73,110	35.5	1.1	88	83.8	1,327,130	67.7	2.5	715	94.7	6,877,044	96.0	2.3	7	63.6	68,518	91.1	2.9
その他	8	66.7	214,800	39.9	3.4	52	74.3	1,530,800	65.7	2.9	404	106.0	9,390,521	110.7	3.2	8	200.0	110,293	308.3	4.7
合 計	343	108.9	6,380,170	103.2	100.0	2,759	90.7	52,109,221	91.2	100.0	23,561	98.7	295,243,115	100.1	100.0	236	97.5	2,348,813	108.6	100.0

※ 四捨五入を行っているため、各項目の合計は合計欄の数値と一致しない場合があります。



## 【本所】

企画総務部	総務課	TEL(073)433-9709	(073)433-9710	FAX(073)433-9700
	企画情報課	TEL(073)433-9711	(073)433-9712	
		FAX(073)433-9740	(073)433-9742	
企業支援部	企業支援統括課	TEL(073)433-9703		FAX(073)433-9702
	保証課	TEL(073)433-9705		FAX(073)433-9732
	経営支援課	TEL(073)433-9704		FAX(073)433-9732
創業・事業承継サポートデスク		TEL(073)433-9722		FAX(073)433-9732
管理部	管理統括課	TEL(073)433-9706		FAX(073)433-9701
	管理課	TEL(073)433-9707		FAX(073)433-9701
コンプライアンス統括室		TEL(073)433-9713		FAX(073)433-9701

## 【田辺支所】

業務課	TEL(0739)22-4666	FAX(0739)24-9212
創業・事業承継サポートデスク	TEL(0739)33-7061	FAX(0739)24-9212
管理課	TEL(0739)23-5222	FAX(0739)24-9212

## 【本所 担当地域】

和歌山市・岩出市・紀の川市・橋本市・海南市・有田市・御坊市・伊都郡・海草郡・有田郡・日高郡(みなべ町を除く)

## 【田辺支所 担当地域】

田辺市・新宮市・日高郡(みなべ町)・西牟婁郡・東牟婁郡



### ●本所

〒640-8158 和歌山市十二番丁39番地  
 TEL.073-423-2255(大代表) FAX.073-433-9700~2  
 南海和歌山市駅より JR和歌山駅より  
 タクシー 5分 タクシー 8分  
 バス 10分 バス 10分  
 徒歩 15分 徒歩 20分



### ●田辺支所

〒646-0027 田辺市朝日ヶ丘21番24号  
 TEL.0739-22-4666(大代表) FAX.0739-24-9212  
 JR紀伊田辺駅より  
 タクシー 10分  
 バス 15分  
 徒歩 20分

