

わかやま 2024.

# Monthly Report 4

## TOPICS

- 伴走支援型特別保証制度の取扱  
期間延長について 1
- セーフティネット保証4号の指定  
期間延長ならびに5号の対象業  
種について 1
- 各種様式の改正について 1
- 「経営相談会」アンケート集計結  
果について 2
- 専門家派遣事業「わかやま連携  
サポート」アンケート集計結果に  
ついて 3
- 「McSS経営診断報告書」提供  
サービスアンケート集計結果に  
ついて 4
- 「McSS経営診断報告書」提供  
サービスのご案内 5
- 休日・夜間相談窓口のご案内 5
- 伴走支援型特別保証制度に係る  
保証承諾状況について 6

和歌山県信用保証協会

## 伴走支援型特別保証制度の取扱期間延長について

令和3年4月1日より取り扱いを開始した「伴走支援型特別保証制度」の取扱期間が令和6年6月30日（当協会の申込受付）まで延長されました。

金融機関の皆さまにおかれましては、期限内に申込いただきますようお願い申し上げます。

## セーフティネット保証4号の指定期間延長ならびに5号の対象業種について

新型コロナウイルス感染症に係るセーフティネット保証4号について、指定期間が令和6年6月30日まで延長されました。またセーフティネット保証5号について、下記のとおり対象業種が公表されましたので、併せてお知らせいたします。

セーフティネット保証制度のご利用要件や対象業種の詳細は中小企業庁ホームページをご覧ください。

(中小企業庁HP)

	指 定 期 間	対 象 業 種
セーフティネット保証4号	R2.2.18～R6.6.30	全業種
セーフティネット保証5号	R6.3.1～R6.6.30	指定業種(514業種)



## 各種様式の改正について

当協会では、「期中管理業務の事務効率化」を目的に、各種様式の見直しを進めております。

令和6年4月1日付で、下記様式の改正を行いましたので、お知らせします。

改正後の様式については、当協会ホームページ（金融機関専用ページ）に掲載しておりますので、適宜ダウンロードの上、ご活用ください。

### 【今回改正した主な様式】

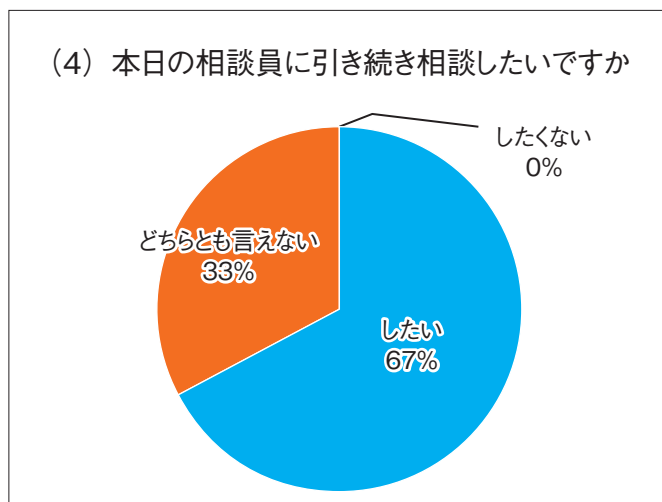
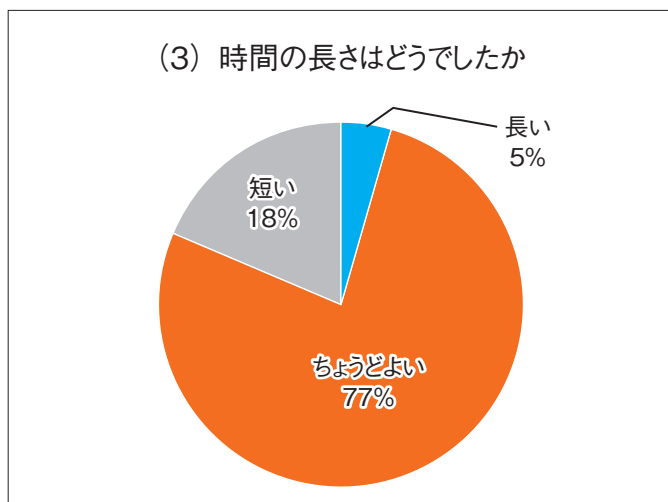
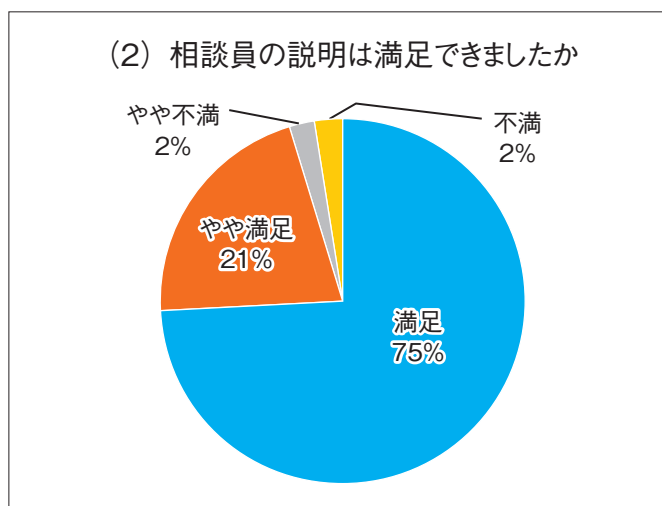
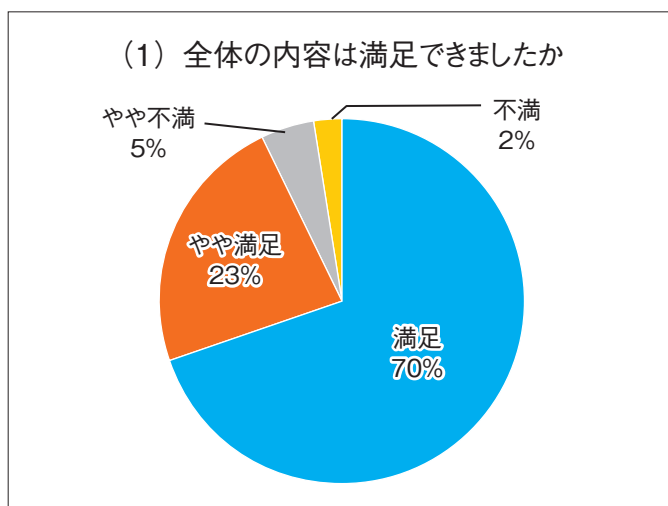
- ・債権書類保管に関する念書
- ・通知書（当然喪失の場合）

## 「経営相談会」 アンケート集計結果について

当協会では、経営改善に取り組む中小企業者向けに、専門家による「経営相談会」を開催しています。令和5年度は金融機関の皆さまのご協力により29回開催し、89企業のお客様にご参加いただきました。アンケート集計結果は以下のとおりです。

今年度も積極的な開催を予定しておりますので、後援金融機関の皆さまにはこの場をお借りしてお礼を申し上げますとともに、引き続きご協力のほど、よろしくお願いいたします。

[回答数43企業]



お客様のご意見(たくさん寄せられたご意見のうち、一部を紹介します。)

- ぼんやりと分かっているつमりの各現場別の収支決算を数字にしてみればとのご指摘。確かにその通りで、これからは少し細かく金銭評価するつもりです。ありがとうございました。
- 先日は貴重なお時間ありがとうございました。決算書を参考にした上でお話して下さったので、とても分かりやすかったです。今後の会社運営に役立たせていただきます。
- 有難うございました。目先のことに振り回されてしまいがちですが、主観的な立場以外からのご意見をいただきとても勉強になりました。

## 専門家派遣事業「わかやま連携サポート」 アンケート集計結果について

当協会では、「信用保証協会中小企業・小規模事業者経営支援強化促進補助金」を活用し、経営支援を促進することを目的に、専門家派遣事業「わかやま連携サポート」を実施しております。

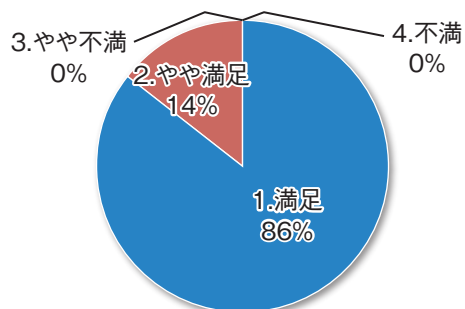
令和5年度において本事業をご利用いただいたお客様のアンケート集計結果は以下のとおりです。

[回答数49企業]

### (1) 専門家のアドバイス内容はいかがでしたか？

1.	満足	42
2.	やや満足	7
3.	やや不満	0
4.	不満	0

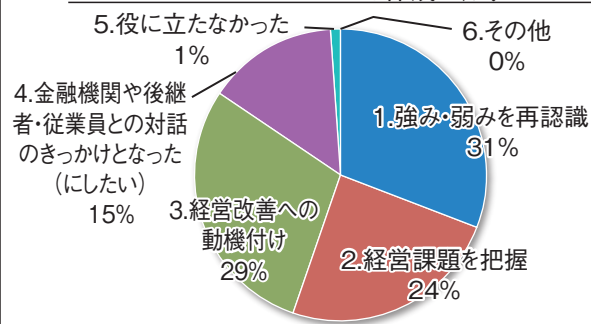
### 専門家のアドバイス内容はいかがでしたか？



### (2) ローカルベンチマークシートを作成し、気づいたことをお聞かせください

1.	強み・弱みを再認識	32
2.	経営課題を把握	25
3.	経営改善への動機付け	30
4.	金融機関や後継者・従業員との対話のきっかけとなった(にしたい)	15
5.	役に立たなかった	1
6.	その他	0

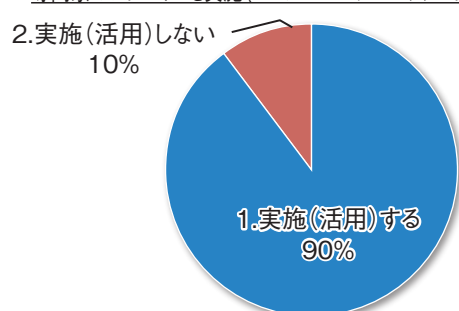
### ローカルベンチマークシートを作成し、気づいたこと



### (3) 専門家のアドバイスを実施(ローカルベンチマークシートを活用)しますか

1.	実施(活用)する	44
2.	実施(活用)しない	5

### 専門家のアドバイスを実施(ローカルベンチマークシートを活用)しますか



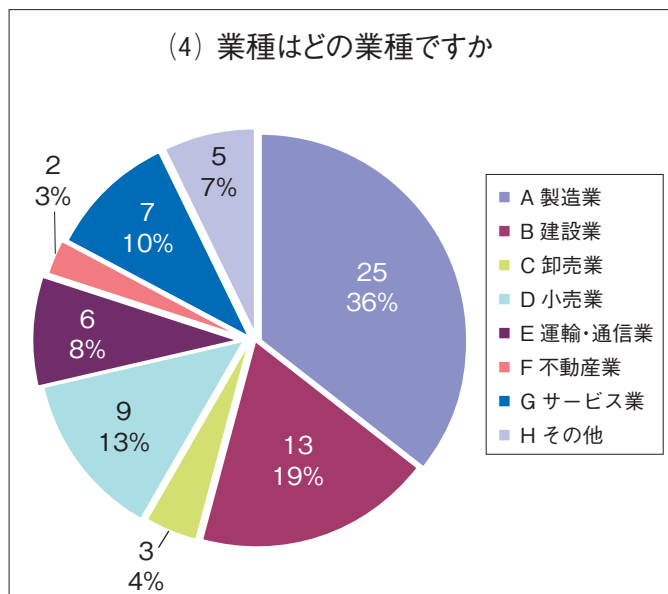
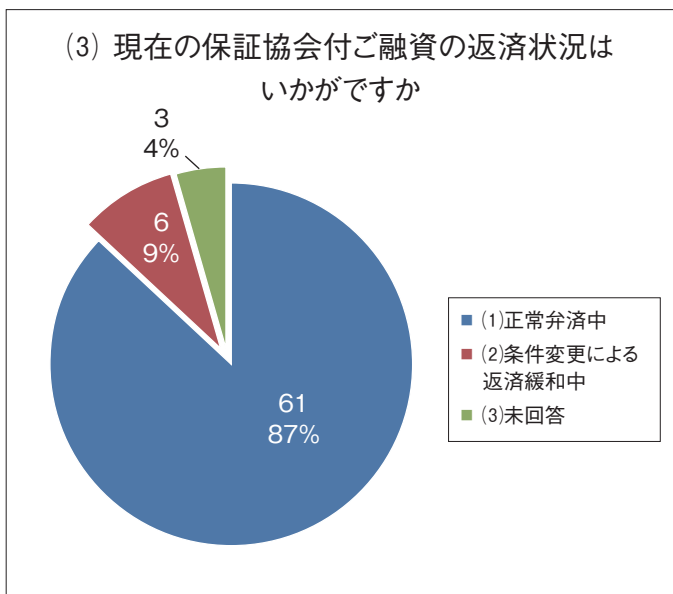
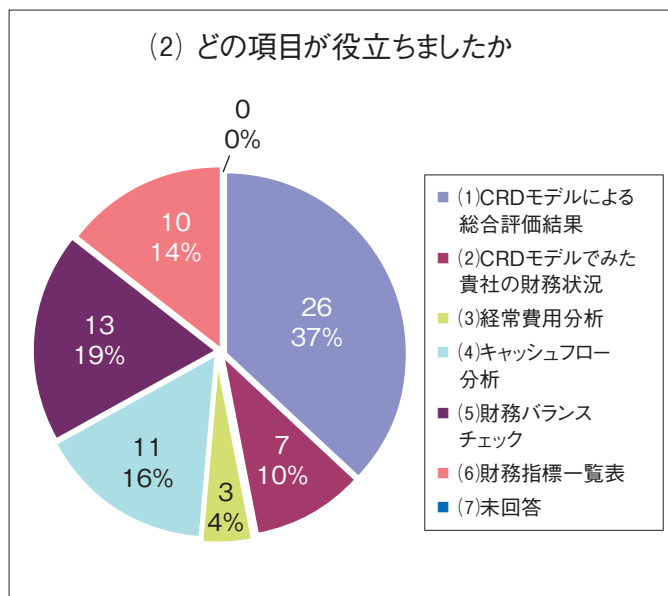
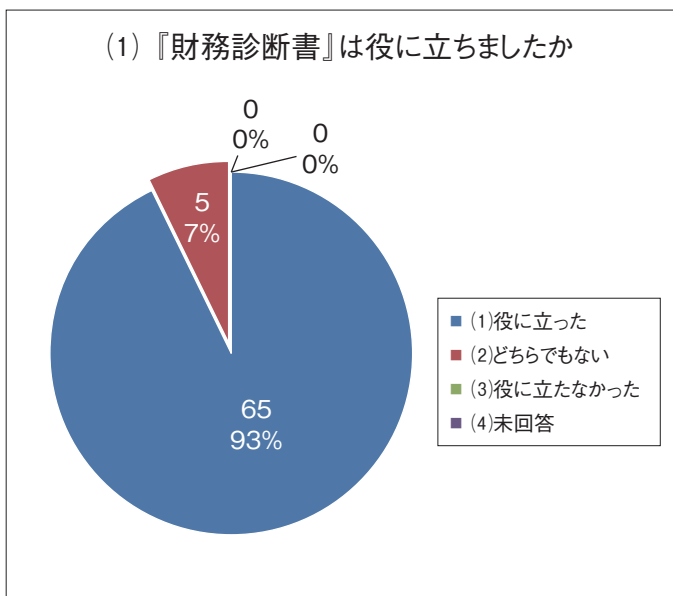
### お客様のご意見(たくさん寄せられたご意見のうち、一部を紹介します。)

- 専門の先生のアドバイス、意見を聞くことができ大変参考になりました。ありがとうございました。
- 人とかかわる部分までのアドバイスが大変参考になり、特に小さな会社ではそういった部分が大切であることを再確認できた。
- 今まで手探りでやってきた経営内容をきちんと数値に落とし込んで、改善点を具体的にかつ順序を立てて説明していただき、とても参考になりました。今回アドバイスに応募して本当に良かったです。また機会があれば利用させていただきたいです。有難うございました。
- 今回は大変お世話になりありがとうございました。経営改善に向け、全力で取り組みたいと思います。親切に、そして色々ご相談させて頂き、感謝しております。ありがとうございました。
- 今回の「わかやま連携サポート」をきっかけに経営改善に取り組んでいきたい。専門家の方の対応がとても良かった。
- 自己の強み、弱みが再認識できたことが、先に進みやすくなった。
- アドバイスいただき、とても勉強にもなりました。知らないことが結構あったし、こんな機会がないと、子供の思っていることも聞けなかったのが、良かったと思います。有難うございました。今後ともよろしく願います。

## 「McSS経営診断報告書」提供サービス アンケート集計結果について

令和5年度において「McSS経営診断報告書」提供サービスをご利用いただいたお客様（法人企業）のアンケート集計結果は以下のとおりです。

[回答数70企業]



お客様のご意見（たくさん寄せられたご意見のうち、一部を紹介します。）

- 参考にさせて頂き取組させて頂きます。
- 今後もこのサービス続けてください。
- いつもとは少し違う視点からの会社の状況確認が出来て良かったです。このデータを参考にして、良い所は伸ばし悪い所は改善して頑張っていきたいと思えます。
- 税理士さんより毎月アドバイスや指示などを頂いてますが、違う視点からの意見が非常に有難いです。改善点が改めて明確となり、目指す方向もよりハッキリと分かりました。ありがとうございました。
- 経営診断や専門家の先生のお話を聞く事ができるのは、とても参考になります。ありがとうございます。
- 経営診断報告書の詳しい見方を勉強しようと思えます。

## McSS経営診断報告書 提供サービスのご案内

「中小企業経営診断システム(McSS)」による経営診断報告書を**無料**でご提供しております。どうぞお気軽にご利用ください。

### 中小企業経営診断システム(McSS)とは

一般社団法人CRD協会に蓄積された全国約100万社の決算実績データと、お客さまの財務情報を比較し、信用力の「位置づけ」と財務面の「強み・弱み」を把握する「財務診断ツール」です。

※McSSとは「Management consulting Support System」の略称です。

※一般社団法人CRD協会は、中小企業者の「財務データ」「デフォルト情報」を集積するデータベース機関です。全国の信用保証協会、政府系・民間金融機関などの会員により構成されています。

### 【対象】

保証協会をご利用中で、2期分の決算書を提出できる「法人」のお客様

### 【ご利用の流れ】

- ①当協会ホームページからリーフレットをダウンロード<sup>(※1)</sup>し、裏面の『McSS経営診断申請書』に必要事項を記入の上、ご提出下さい。  
※1 協会HPトップページ→「広報誌・パンフレット」→「パンフレット」内に掲載しております。
- ②保証協会より『McSS経営診断報告書』を郵送にてご提供いたします。



【お問合せ先】(本所) 保証課(073)433-9705 経営支援課(073)433-9704  
(支所) 業務課(0739)22-4666



【休日・夜間 相談窓口】を開設しています。  
お気軽にご相談ください。

創業を検討中の方、新事業展開、経営改善に取り組んでいる方へ！  
創業に関するご相談（創業計画書の作成方法等）、経営課題に関するご相談・金融相談など、和歌山県信用保証協会職員が各種ご相談に対応させていただきます。

### 日時

- 休日相談窓口 土・日・祝日  
午前9時から午後4時まで
- 夜間相談窓口 平日  
午後4時30分から午後7時まで

※年末年始は除きます。

### 場所

- 本所 和歌山市十二番丁39番地
- 田辺支所 田辺市朝日ヶ丘21番24号

### 申込方法

- 事前エントリー制  
予約申込書をFAXまたは郵送でご送付下さい。  
電話でのエントリーもお受けしています。



『予約申込書』は当協会ホームページより適宜ダウンロードのうえ、ご活用ください。

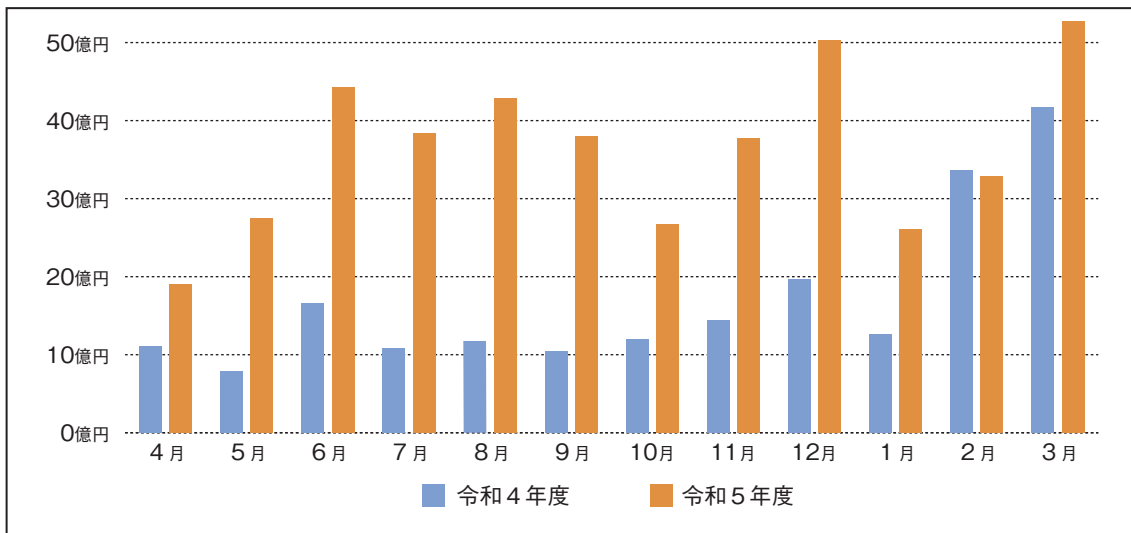
### お問い合わせ先

本所 企業支援部 経営支援課  
電話(073)433-9704  
FAX(073)433-9732

## 伴走支援型特別保証制度に係る保証承諾状況について

伴走支援型特別保証制度は金融機関が伴走支援を実施することにより、経営の安定性や生産性等の向上を図る事を目的に創設された制度です。令和6年3月末時点の保証承諾状況は以下のとおりです。今後も連携して中小企業支援に取り組むため、引き続き積極的な活用をお願いします。

### 1. 保証承諾推移



### 2. 金融機関別保証承諾状況

(単位: 千円)

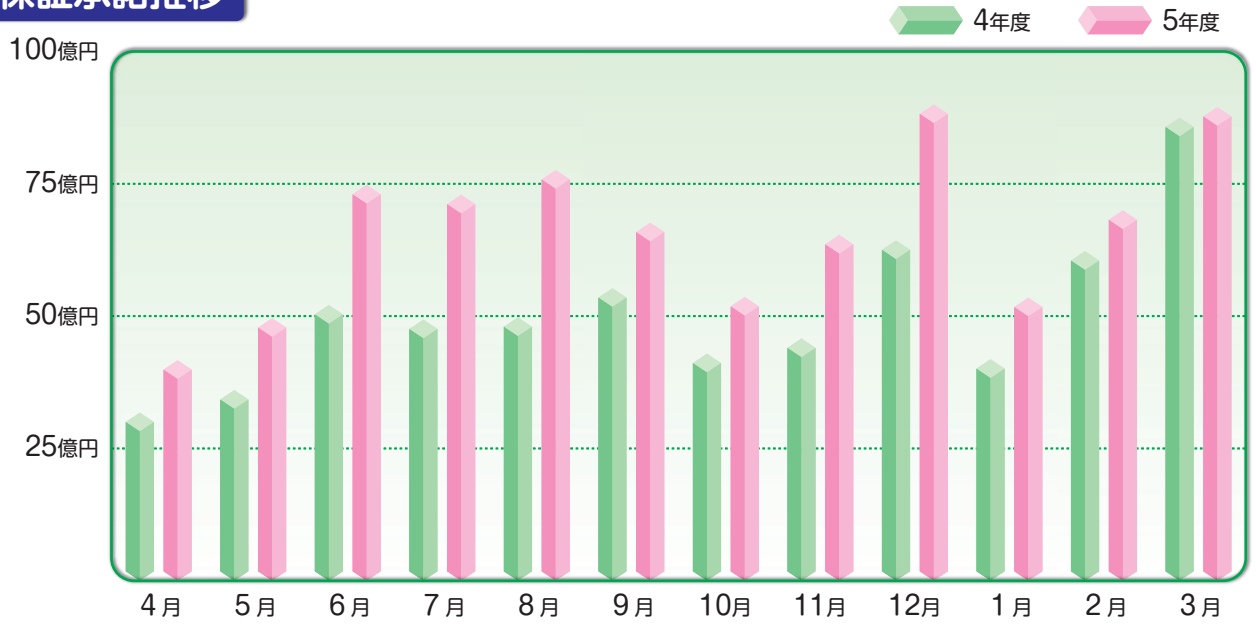
	件数	構成比	金額	構成比
きのくに信用金庫	872	40.5%	13,672,974	31.3%
紀陽銀行	789	36.7%	17,759,993	40.7%
池田泉州銀行	148	6.9%	3,506,715	8.0%
南都銀行	142	6.6%	4,679,178	10.7%
新宮信用金庫	62	2.9%	1,141,890	2.6%
三十三銀行	50	2.3%	1,035,300	2.4%
近畿産業信用組合	49	2.3%	966,600	2.2%
その他金融機関	39	1.8%	854,320	2.0%
合計	2,151	100.0%	43,616,969	100.0%

### 3. 業種別保証承諾状況

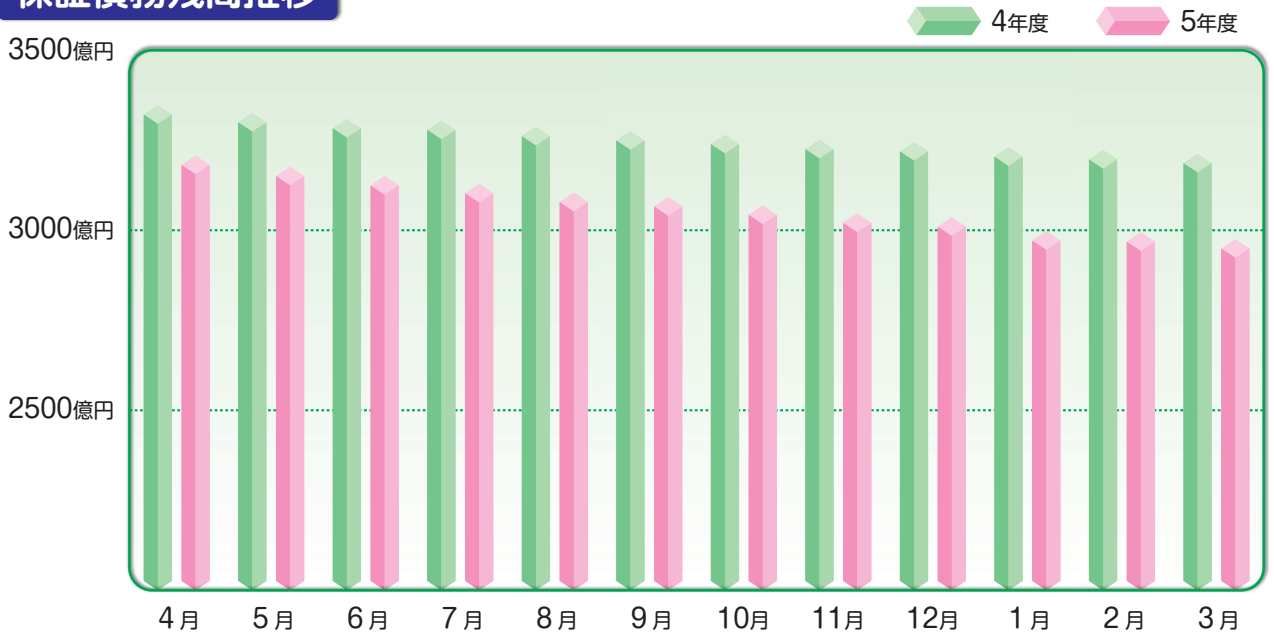
(単位: 千円)

	件数	構成比	金額	構成比
建設業	669	31.1%	13,225,357	30.3%
製造業	394	18.3%	8,834,544	20.3%
卸売業	217	10.1%	5,318,579	12.2%
小売業	277	12.9%	4,651,671	10.7%
貨物運送業	95	4.4%	2,751,392	6.3%
飲食業	97	4.5%	978,672	2.2%
宿泊業	18	0.8%	475,890	1.1%
その他	384	17.9%	7,380,864	16.9%
合計	2,151	100.0%	43,616,969	100.0%

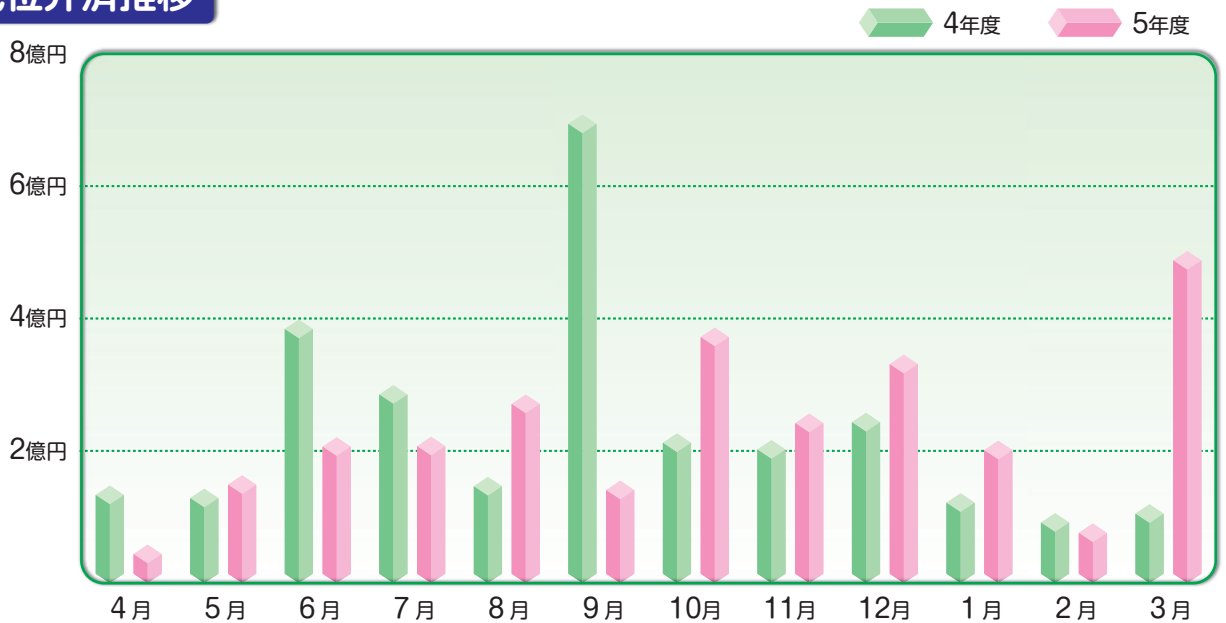
保証承諾推移



保証債務残高推移



代位弁済推移





# 月別保証実績(令和6年3月末現在)

(単位:百万円、%)

区分	当 月 中				本 年 度 累 計			
	件数	金額	前年比		件数	金額	前年比	
			件数	金額			件数	金額
保証申込	479	8,331	107.9	100.0	4,734	82,227	120.0	133.6
保証承諾	497	8,772	109.5	102.3	4,587	78,649	119.1	131.0
保証債務残高					24,250	295,117	92.3	92.6
代位弁済	49	488	245.0	466.4	265	2,727	97.1	98.9

## 保証承諾

(単位:百万円、%)

月別	件数	金額	前年同月比	
			件数	金額
4月	246	3,990	110.3	133.2
5月	321	4,784	116.3	139.8
6月	449	7,448	120.4	147.6
7月	412	7,118	140.1	147.4
8月	390	7,588	123.8	152.6
9月	415	6,591	112.8	123.1
10月	316	5,188	126.9	126.1
11月	407	6,356	138.4	144.4
12月	485	8,821	119.2	141.1
1月	294	5,171	114.4	129.1
2月	355	6,823	103.5	112.8
3月	497	8,772	109.5	102.3
月末累計	4,587	78,649	119.1	131.0

## 保証債務残高

(単位:百万円、%)

月別	件数	金額	前年同月比		期首比
			件数	金額	
4月	26,220	318,174	99.0	95.8	99.9
5月	26,026	315,070	98.4	95.5	98.9
6月	25,721	312,457	97.2	95.2	98.1
7月	25,523	310,366	96.4	94.6	97.4
8月	25,315	307,843	95.7	94.4	96.6
9月	25,168	306,720	95.3	94.4	96.3
10月	25,012	304,269	94.7	93.9	95.5
11月	24,867	302,048	94.3	93.6	94.8
12月	24,724	301,012	93.8	93.5	94.5
1月	24,625	299,276	93.4	93.4	93.9
2月	24,478	297,792	92.9	93.1	93.5
3月	24,250	295,117	92.3	92.6	92.6

## 代位弁済

(単位:百万円、%)

月別	件数	金額	前年同月比	
			件数	金額
4月	10	44	58.8	32.8
5月	13	149	92.9	116.9
6月	15	206	62.5	51.6
7月	19	207	57.6	72.8
8月	29	271	181.3	185.2
9月	23	141	67.6	20.3
10月	27	372	128.6	175.2
11月	28	242	121.7	119.9
12月	20	331	58.8	136.2
1月	18	201	100.0	164.7
2月	14	76	73.7	82.9
3月	49	488	245.0	466.4
月末累計	265	2,727	97.1	98.9

## 保証利用企業者数

(単位:%)

月別	企業者数	前年同月比
4月	12,782	97.7
5月	12,683	97.1
6月	12,523	96.1
7月	12,405	95.3
8月	12,293	94.7
9月	12,218	94.3
10月	12,121	93.7
11月	12,047	93.4
12月	11,966	92.9
1月	11,918	92.6
2月	11,855	92.3
3月	11,770	91.8

# 金融機関別保証実績(令和6年3月末現在)

(単位:千円,%)

	当月中承諾				本年度中承諾					債務残高					本年度中代位弁済					
	件数	金額	前年比	構成比	件数	前年比	金額	前年比	構成比	件数	前年比	金額	前年比	期首比	構成比	件数	前年比	金額	前年比	構成比
三菱UFJ銀行	0	0	—	0.0	5	31.3	170,000	29.4	0.2	159	85.0	3,114,671	82.1	82.1	1.1	0	—	0	—	0.0
三井住友銀行	1	1,000	—	0.0	10	111.1	269,000	72.4	0.3	62	80.5	1,629,418	81.7	81.7	0.6	0	—	0	—	0.0
りそな銀行	1	100,000	25.9	1.1	22	95.7	721,420	58.7	0.9	174	94.1	5,208,436	91.5	91.5	1.8	0	—	0	—	0.0
みずほ銀行	0	0	—	0.0	0	—	0	—	0.0	7	87.5	72,513	64.0	64.0	0.0	0	—	0	—	0.0
都市銀行計	2	101,000	21.6	1.2	37	75.5	1,160,420	53.2	1.5	402	88.0	10,025,038	86.5	86.5	3.4	0	—	0	—	0.0
南都銀行	42	1,563,000	345.3	17.8	283	151.3	7,722,008	188.9	9.8	1,126	94.7	19,768,852	101.3	101.3	6.7	10	52.6	72,260	33.2	2.6
池田泉州銀行	33	706,300	108.6	8.1	250	113.1	5,111,615	102.5	6.5	1,072	100.9	20,432,627	96.4	96.4	6.9	24	600.0	337,585	993.1	12.4
紀陽銀行	155	3,406,212	78.9	38.8	1,676	117.0	35,991,904	123.7	45.8	8,951	92.7	140,804,589	93.5	93.5	47.7	102	85.0	1,389,612	84.2	50.9
百五銀行	2	100,000	75.4	1.1	11	55.0	313,000	96.3	0.4	93	91.2	1,311,779	86.2	86.2	0.4	0	—	0	—	0.0
関西みらい銀行	2	125,000	240.4	1.4	14	50.0	525,500	67.0	0.7	222	94.1	4,711,314	87.6	87.6	1.6	3	—	54,364	—	2.0
三十三銀行	4	62,000	80.2	0.7	99	133.8	1,869,499	224.3	2.4	505	89.7	5,960,444	94.0	94.0	2.0	11	122.2	77,386	239.3	2.8
地方銀行計	238	5,962,512	104.9	68.0	2,333	118.9	51,533,526	128.5	65.5	11,969	93.5	192,989,606	94.4	94.4	65.4	150	98.7	1,931,207	99.8	70.8
三井住友信託銀行	0	0	—	0.0	0	—	0	—	0.0	0	—	0	—	—	0.0	0	—	0	—	0.0
信託銀計	0	0	—	0.0	0	—	0	—	0.0	0	—	0	—	—	0.0	0	—	0	—	0.0
徳島大正銀行	0	0	—	0.0	2	200.0	100,000	285.7	0.1	4	100.0	160,607	119.1	119.1	0.1	0	—	0	—	0.0
第二地銀計	0	0	—	0.0	2	200.0	100,000	285.7	0.1	4	100.0	160,607	119.1	119.1	0.1	0	—	0	—	0.0
きのくに信用金庫	241	2,590,102	120.0	29.5	1,919	122.2	21,848,734	150.5	27.8	10,427	90.4	77,302,480	88.1	88.1	26.2	96	94.1	703,286	107.2	25.8
新宮信用金庫	5	57,000	57.5	0.6	146	115.0	1,802,300	122.1	2.3	749	94.3	6,239,568	92.7	92.7	2.1	6	300.0	16,692	475.6	0.6
信金中央金庫	0	0	—	0.0	0	—	0	—	0.0	0	—	0	—	—	0.0	0	—	0	—	0.0
信金計	246	2,647,102	117.3	30.2	2,065	121.6	23,651,034	147.9	30.1	11,176	90.6	83,542,048	88.4	88.4	28.3	102	98.1	719,978	109.1	26.4
和歌山県医師信用組合	0	0	—	0.0	0	—	0	—	0.0	36	90.0	739,873	86.2	86.2	0.3	0	—	0	—	0.0
近畿産業信用組合	8	52,400	37.6	0.6	98	96.1	1,853,780	174.8	2.4	354	114.2	4,509,708	125.6	125.6	1.5	3	—	14,171	—	0.5
ミレ信用組合	0	0	—	0.0	4	200.0	23,400	275.3	0.0	49	87.5	514,710	79.2	79.2	0.2	2	—	5,611	—	0.2
信組計	8	52,400	37.6	0.6	102	97.1	1,877,180	168.7	2.4	439	108.1	5,764,290	113.1	113.1	2.0	5	—	19,782	—	0.7
商工組合中央金庫	1	3,360	100.0	0.0	7	58.3	54,000	20.0	0.1	146	84.4	1,943,092	87.4	87.4	0.7	8	61.5	56,486	64.2	2.1
日本政策金融公庫(旧国金)	0	0	—	0.0	0	—	0	—	0.0	0	—	0	—	—	0.0	0	—	0	—	0.0
日本政策金融公庫(旧中)	0	0	—	0.0	0	—	0	—	0.0	0	—	0	—	—	0.0	0	—	0	—	0.0
政府系計	1	3,360	100.0	0.0	7	58.3	54,000	20.0	0.1	146	84.4	1,943,092	87.4	87.4	0.7	8	61.5	56,486	64.2	2.1
あおぞら銀行	0	0	—	0.0	0	—	0	—	0.0	0	—	0	—	—	0.0	0	—	0	—	0.0
農業協同組合(和歌山県内)	2	5,860	21.1	0.1	41	157.7	273,260	87.9	0.3	114	122.6	692,445	117.3	117.3	0.2	0	—	0	—	0.0
なぎさ信用漁業協同組合連合会	0	0	—	0.0	0	—	0	—	0.0	0	—	0	—	—	0.0	0	—	0	—	0.0
預金保険機構	0	0	—	0.0	0	—	0	—	0.0	0	—	0	—	—	0.0	0	—	0	—	0.0
整理回収機構	0	0	—	0.0	0	—	0	—	0.0	0	—	0	—	—	0.0	0	—	0	—	0.0
その他計	2	5,860	21.1	0.1	41	157.7	273,260	87.9	0.3	114	122.6	692,445	117.3	117.3	0.2	0	—	0	—	0.0
合計	497	8,772,234	102.3	100.0	4,587	119.1	78,649,420	131.0	100.0	24,250	92.3	295,117,126	92.6	92.6	100.0	265	97.1	2,727,452	98.9	100.0

※ 金額欄はすべて四捨五入となっていますので、内訳が合計金額と一致しない場合があります。

# 金融機関店舗別 保証承諾(年度累計)実績(令和6年3月末現在)

(単位:百万円)

順位	金融機関名		保証承諾額累計		
			件数	金額	前年比
1	紀陽銀行	和歌山営業本部	698	15,463	119.9
2	紀陽銀行	田辺連合店	190	5,199	154.3
3	池田泉州銀行	和歌山支店	245	4,839	97.0
4	きのくに信用金庫	本店営業部	215	3,111	312.1
5	南都銀行	岩出連合店	99	3,086	186.3
6	紀陽銀行	岩出連合店	164	2,944	102.0
7	きのくに信用金庫	田辺エリア	249	2,850	153.9
8	紀陽銀行	橋本連合店	136	2,537	116.3
9	南都銀行	和歌山支店	72	2,443	235.3
10	紀陽銀行	海南駅前連合店	106	2,241	129.3
11	紀陽銀行	箕島連合店	104	1,901	151.9
12	近畿産業信用組合	和歌山支店	97	1,848	174.3
13	紀陽銀行	新宮連合店	72	1,822	157.4
14	きのくに信用金庫	海南エリア	154	1,797	114.2
15	紀陽銀行	御坊連合店	99	1,755	129.6
16	紀陽銀行	白浜連合店	96	1,613	76.2
17	きのくに信用金庫	和歌山エリア	105	1,533	119.1
18	きのくに信用金庫	御坊エリア	123	1,367	117.6
19	南都銀行	高野口支店	50	1,077	168.8
20	南都銀行	橋本支店	50	910	194.1
21	きのくに信用金庫	中之島支店	56	902	337.0
22	きのくに信用金庫	堀止エリア	74	869	116.4
23	きのくに信用金庫	岩出エリア	90	775	147.6
24	きのくに信用金庫	紀三井寺支店	55	732	114.4
25	三十三銀行	田辺支店	23	722	328.9
26	りそな銀行	和歌山支店	20	691	63.0
27	きのくに信用金庫	箕島エリア	74	689	225.3
28	きのくに信用金庫	橋本支店	102	686	110.2
29	きのくに信用金庫	六十谷支店	56	686	265.2
30	きのくに信用金庫	出水支店	40	650	156.5
31	きのくに信用金庫	鳴神支店	77	578	119.1
32	きのくに信用金庫	秋葉山エリア	43	555	256.2
33	きのくに信用金庫	海南東支店	35	536	284.5
34	きのくに信用金庫	串本支店	52	534	96.0
35	三十三銀行	和歌山支店	32	528	190.5
36	関西みらい銀行	和歌山エリア	13	501	68.2
37	きのくに信用金庫	吉備支店	44	492	154.7
38	きのくに信用金庫	湯浅支店	45	486	227.0
39	新宮信用金庫	本店	34	456	90.1
40	新宮信用金庫	勝浦支店	39	423	169.9
41	きのくに信用金庫	南部支店	36	408	72.3
42	きのくに信用金庫	河西支店	50	383	135.9
43	新宮信用金庫	緑ヶ丘支店	28	371	152.9
44	きのくに信用金庫	貴志川支店	36	361	137.6
45	新宮信用金庫	佐野支店	23	327	203.7

順位	金融機関名		保証承諾額累計		
			件数	金額	前年比
46	百五銀行	新宮支店	11	313	101.0
47	きのくに信用金庫	紀の川エリア	47	296	63.0
48	三十三銀行	新宮支店	22	279	128.7
49	三井住友銀行	和歌山支店	10	269	72.4
50	きのくに信用金庫	印南支店	17	218	216.9
51	きのくに信用金庫	楠見支店	37	218	158.6
52	新宮信用金庫	徐福支店	19	215	69.5
53	紀陽銀行	大阪堂島営業部	1	200	303.0
54	三十三銀行	勝浦支店	13	197	413.0
55	三菱UFJ銀行	和歌山・田辺支店	5	170	35.9
56	南都銀行	高野山支店	9	151	148.3
57	三十三銀行	古座支店	9	144	198.5
58	紀陽銀行	河内長野支店	2	120	1200.0
59	紀南農業協同組合	田辺支所	10	106	77.8
60	きのくに信用金庫	龍神支店	6	100	141.9
61	徳島大正銀行	大阪支店	2	100	285.7
62	池田泉州銀行	泉州営業部	2	90	—
62	池田泉州銀行	あべのハルカス支店	1	90	—
64	池田泉州銀行	堺支店	1	80	—
65	紀南農業協同組合	朝来支所	9	69	59.7
66	南都銀行	五条支店	3	55	—
67	商工組合中央金庫	和歌山支店	7	54	20.0
68	紀南農業協同組合	中央支所	11	51	505.0
69	紀陽銀行	堺支店	2	41	—
70	紀陽銀行	大阪支店	1	40	—
71	紀陽銀行	和泉寺田連合店	1	38	—
72	きのくに信用金庫	尾崎支店	1	37	—
73	紀陽銀行	泉ヶ丘連合店	1	30	—
74	関西みらい銀行	難波支店	1	25	—
75	ミレ信用組合	和歌山支店	4	23	275.3
76	りそな銀行	守口支店	1	20	—
76	紀陽銀行	西天満支店	1	20	—
76	紀陽銀行	平野連合店	1	20	200.0
79	みくまの農業協同組合	那智支所	1	15	—
80	池田泉州銀行	和泉中央支店	1	13	—
81	紀南農業協同組合	とんだ支所	4	13	96.6
82	りそな銀行	吉野支店	1	10	—
83	紀南農業協同組合	串本支所	2	10	—
84	紀陽銀行	岸和田連合店	1	8	—
84	新宮信用金庫	熊野支店	1	8	160.0
86	紀州農業協同組合	由良支店	2	6	—
87	近畿産業信用組合	泉州支店	1	5	—
88	新宮信用金庫	十津川支店	2	3	100.0
89	わかやま農業協同組合	雑賀支店	1	2	—
89	紀南農業協同組合	芳養谷支所	1	2	—

\*連合店(サテライト店)等の実績は統括店(母店)に合算しております。

# 金融機関店舗別保証債務残高(当月末)実績(令和6年3月末現在)

(単位:百万円)

順位	金融機関名		保証債務残高			
			件数	金額	前年比	期首比
1	紀陽銀行	和歌山営業本部	3,586	57,504	94.1	94.1
2	池田泉州銀行	和歌山支店	1,055	19,828	96.3	96.3
3	紀陽銀行	田辺連合店	1,062	18,149	96.7	96.7
4	紀陽銀行	岩出連合店	890	12,169	92.8	92.8
5	紀陽銀行	橋本連合店	650	11,021	105.0	105.0
6	きのくに信用金庫	田辺エリア	1,162	9,402	93.5	93.5
7	紀陽銀行	箕島連合店	640	9,144	87.4	87.4
8	紀陽銀行	海南駅前連合店	521	8,226	87.6	87.6
9	紀陽銀行	御坊連合店	525	7,821	87.7	87.7
10	紀陽銀行	白浜連合店	507	7,670	90.4	90.4
11	きのくに信用金庫	本店営業部	767	7,470	97.0	97.0
12	紀陽銀行	新宮連合店	509	7,394	91.3	91.3
13	南都銀行	岩出連合店	353	6,759	103.2	103.2
14	南都銀行	和歌山支店	302	6,280	104.2	104.2
15	きのくに信用金庫	海南エリア	745	5,836	82.6	82.6
16	きのくに信用金庫	和歌山エリア	689	5,561	87.0	87.0
17	きのくに信用金庫	御坊エリア	691	5,321	86.3	86.3
18	りそな銀行	和歌山支店	157	4,676	93.7	93.7
19	関西みらい銀行	和歌山エリア	211	4,564	87.5	87.5
20	近畿産業信用組合	和歌山支店	349	4,433	126.1	126.1
21	きのくに信用金庫	堀止エリア	481	4,251	80.6	80.6
22	きのくに信用金庫	岩出エリア	696	4,126	88.0	88.0
23	きのくに信用金庫	紀の川エリア	497	3,168	79.1	79.1
24	南都銀行	高野口支店	186	2,925	102.6	102.6
25	三菱UFJ銀行	和歌山・田辺支店	149	2,793	81.3	81.3
26	南都銀行	橋本支店	219	2,729	95.7	95.7
27	きのくに信用金庫	橋本支店	434	2,703	93.1	93.1
28	きのくに信用金庫	中之島支店	338	2,581	100.8	100.8
29	きのくに信用金庫	南部支店	270	2,397	79.2	79.2
30	きのくに信用金庫	箕島エリア	385	2,393	82.1	82.1
31	きのくに信用金庫	六十谷支店	272	2,055	93.1	93.1
32	三十三銀行	和歌山支店	158	2,030	89.7	89.7
33	きのくに信用金庫	紀三井寺支店	240	2,026	89.5	89.5
34	きのくに信用金庫	河西支店	352	2,013	87.9	87.9
35	きのくに信用金庫	出水支店	263	2,003	92.5	92.5
36	商工組合中央金庫	和歌山支店	146	1,943	87.4	87.4
37	きのくに信用金庫	鳴神支店	307	1,936	94.2	94.2
38	新宮信用金庫	本店	200	1,866	89.7	89.7
39	きのくに信用金庫	吉備支店	297	1,858	84.0	84.0
40	きのくに信用金庫	海南東支店	217	1,802	86.6	86.6

順位	金融機関名		保証債務残高			
			件数	金額	前年比	期首比
41	きのくに信用金庫	秋葉山エリア	227	1,793	96.4	96.4
42	きのくに信用金庫	湯浅支店	253	1,652	88.2	88.2
43	きのくに信用金庫	貴志川支店	260	1,495	81.2	81.2
44	三十三銀行	田辺支店	97	1,493	116.4	116.4
45	きのくに信用金庫	串本支店	218	1,327	80.2	80.2
46	百五銀行	新宮支店	91	1,296	85.3	85.3
47	新宮信用金庫	勝浦支店	160	1,291	95.1	95.1
48	三井住友銀行	和歌山支店	58	1,282	80.0	80.0
49	新宮信用金庫	緑ヶ丘支店	154	1,168	92.1	92.1
50	三十三銀行	新宮支店	113	1,093	88.6	88.6
51	新宮信用金庫	徐福支店	118	1,004	89.0	89.0
52	きのくに信用金庫	楠見支店	196	902	87.4	87.4
53	新宮信用金庫	佐野支店	107	879	101.5	101.5
54	三十三銀行	勝浦支店	80	790	82.7	82.7
55	和歌山県医師信用組合	本店	36	740	86.2	86.2
56	きのくに信用金庫	印南支店	113	717	83.8	83.8
57	三十三銀行	古座支店	55	513	91.8	91.8
58	南都銀行	高野山支店	38	513	96.3	96.3
59	ミレ信用組合	和歌山支店	48	492	78.8	78.8
60	きのくに信用金庫	龍神支店	54	479	82.9	82.9
61	三井住友銀行	河内長野支店	4	348	96.0	96.0
62	南都銀行	河内長野支店	10	337	81.0	81.0
63	紀陽銀行	堺支店	11	307	91.3	91.3
64	紀陽銀行	大阪堂島営業部	3	270	268.6	268.6
65	紀南農業協同組合	田辺支所	31	262	122.9	122.9
66	紀陽銀行	江坂支店	4	253	97.9	97.9
67	紀南農業協同組合	朝来支所	21	246	108.6	108.6
68	池田泉州銀行	泉州営業部	7	238	128.1	128.1
69	りそな銀行	久米田支店	3	181	89.5	89.5
70	紀陽銀行	河内長野支店	4	168	101.2	101.2
71	徳島大正銀行	大阪支店	4	161	119.1	119.1
72	紀陽銀行	羽倉崎連合店	10	140	67.7	67.7
73	三菱UFJ銀行	河内長野支店	5	140	95.2	95.2
74	紀陽銀行	岸和田連合店	2	138	96.5	96.5
75	りそな銀行	難波支店	3	134	66.7	66.7

\*連合店(サテライト店)等の実績は統括店(母店)に合算しております。  
\*保証債務残高1億円以上の店舗を表示しております。

# 業種別保証実績(令和6年3月末現在)

(単位:千円、%)

	当月中承諾					本年度中承諾					債務残高					本年度中代位弁済				
	件数	前年比	金額	前年比	構成比	件数	前年比	金額	前年比	構成比	件数	前年比	金額	前年比	構成比	件数	前年比	金額	前年比	構成比
食料品工業	23	115.0	624,450	135.6	7.1	154	117.6	3,741,330	120.5	4.8	818	93.1	13,428,335	92.4	4.6	10	83.3	31,717	21.0	1.2
繊維品工業	7	233.3	104,000	214.4	1.2	78	150.0	1,240,457	120.7	1.6	412	90.7	5,484,665	91.6	1.9	0	—	0	—	0.0
木材製品製造業	4	66.7	52,000	73.2	0.6	42	182.6	734,325	169.8	0.9	219	97.3	3,222,760	92.6	1.1	0	—	0	—	0.0
家具建具工業	5	71.4	116,000	141.5	1.3	47	138.2	845,525	295.3	1.1	250	85.9	2,896,574	88.4	1.0	9	100.0	86,268	190.8	3.2
紙工業	1	—	7,800	—	0.1	5	166.7	179,300	796.9	0.2	46	95.8	813,454	105.5	0.3	0	—	0	—	0.0
印刷製本業	5	83.3	59,000	30.6	0.7	33	94.3	594,996	96.5	0.8	145	82.9	1,830,654	79.8	0.6	5	—	116,044	—	4.3
化学工業	4	400.0	139,000	173.8	1.6	18	180.0	493,524	96.6	0.6	73	85.9	1,824,684	85.6	0.6	0	—	0	—	0.0
石油石炭工業	0	—	0	—	0.0	1	25.0	80,000	20.0	0.1	8	133.3	588,841	170.0	0.2	0	—	0	—	0.0
ゴム工業	1	50.0	20,000	40.0	0.2	35	269.2	973,758	404.0	1.2	157	85.8	2,874,734	92.6	1.0	6	—	156,003	—	5.7
皮革工業	1	—	10,000	—	0.1	8	266.7	152,300	292.9	0.2	29	96.7	454,939	98.9	0.2	0	—	0	—	0.0
窯業	3	—	45,000	—	0.5	25	312.5	770,500	342.9	1.0	107	93.0	2,197,689	91.4	0.7	0	—	0	—	0.0
機械工業	13	650.0	212,500	379.5	2.4	68	165.9	1,629,440	208.0	2.1	291	86.6	4,796,376	88.8	1.6	0	—	0	—	0.0
電気機器工業	1	100.0	20,000	66.7	0.2	13	130.0	202,700	93.8	0.3	71	89.9	727,049	76.5	0.2	0	—	0	—	0.0
車輜工業	1	—	80,000	—	0.9	12	400.0	246,317	821.1	0.3	22	66.7	324,487	68.7	0.1	6	—	95,918	—	3.5
船舶工業	1	100.0	30,000	100.0	0.3	10	333.3	88,500	169.2	0.1	31	124.0	263,099	109.8	0.1	0	—	0	—	0.0
金属工業	5	166.7	63,700	108.9	0.7	50	128.2	1,450,600	160.1	1.8	333	88.6	5,577,401	90.9	1.9	4	133.3	112,902	692.6	4.1
その他の工業	19	76.0	315,300	133.2	3.6	174	104.8	1,850,043	99.7	2.4	984	90.4	7,171,272	89.8	2.4	8	100.0	21,621	19.3	0.8
<b>製造業計</b>	<b>94</b>	<b>119.0</b>	<b>1,898,750</b>	<b>113.3</b>	<b>21.6</b>	<b>773</b>	<b>133.7</b>	<b>15,273,615</b>	<b>141.9</b>	<b>19.4</b>	<b>3,996</b>	<b>90.2</b>	<b>54,477,012</b>	<b>90.8</b>	<b>18.5</b>	<b>48</b>	<b>58.5</b>	<b>620,471</b>	<b>47.3</b>	<b>22.7</b>
農林漁業	2	66.7	13,000	42.5	0.1	13	100.0	57,100	40.0	0.1	55	114.6	374,259	94.2	0.1	0	—	0	—	0.0
鉱業	0	—	0	—	0.0	2	100.0	160,000	326.5	0.2	7	70.0	333,187	162.7	0.1	0	—	0	—	0.0
建設業	147	132.4	2,555,689	124.4	29.1	1,297	121.1	21,448,787	133.5	27.3	6,175	91.6	73,234,542	91.1	24.8	66	106.5	572,135	146.1	21.0
卸売業	41	97.6	796,648	81.5	9.1	404	116.1	9,967,395	128.7	12.7	2,273	88.4	37,855,280	89.5	12.8	22	220.0	263,696	306.7	9.7
小売業	71	98.6	1,195,625	102.0	13.6	643	118.6	9,568,211	129.1	12.2	3,189	92.6	34,316,172	95.0	11.6	34	79.1	415,386	130.3	15.2
飲食業	29	120.8	227,612	177.4	2.6	255	120.3	2,293,568	126.5	2.9	1,551	92.7	10,605,893	92.9	3.6	31	193.8	129,058	250.9	4.7
運送倉庫業	19	111.8	538,500	114.5	6.1	167	100.0	4,390,892	128.8	5.6	985	92.4	17,343,725	95.8	5.9	18	138.5	211,577	156.0	7.8
サービス業	76	98.7	1,135,750	77.0	12.9	799	116.3	12,118,281	140.9	15.4	4,432	94.2	47,925,380	94.6	16.2	43	104.9	474,751	106.8	17.4
不動産業	16	61.5	390,660	73.1	4.5	217	99.1	3,280,021	84.5	4.2	1,210	103.6	16,775,503	100.0	5.7	3	—	40,377	—	1.5
その他の産業	2	66.7	20,000	35.7	0.2	17	121.4	91,550	72.5	0.1	377	91.3	1,876,173	82.1	0.6	0	—	0	—	0.0
<b>非製造業計</b>	<b>403</b>	<b>107.5</b>	<b>6,873,484</b>	<b>99.6</b>	<b>78.4</b>	<b>3,814</b>	<b>116.5</b>	<b>63,375,805</b>	<b>128.7</b>	<b>80.6</b>	<b>20,254</b>	<b>92.7</b>	<b>240,640,114</b>	<b>93.0</b>	<b>81.5</b>	<b>217</b>	<b>113.6</b>	<b>2,106,981</b>	<b>145.6</b>	<b>77.3</b>
<b>合計</b>	<b>497</b>	<b>109.5</b>	<b>8,772,234</b>	<b>102.3</b>	<b>100.0</b>	<b>4,587</b>	<b>119.1</b>	<b>78,649,420</b>	<b>131.0</b>	<b>100.0</b>	<b>24,250</b>	<b>92.3</b>	<b>295,117,126</b>	<b>92.6</b>	<b>100.0</b>	<b>265</b>	<b>97.1</b>	<b>2,727,452</b>	<b>98.9</b>	<b>100.0</b>

※ 金額欄はすべて四捨五入となっていますので、内訳が合計金額と一致しない場合があります。

# 制度別保証実績(令和6年3月末現在)

(単位:千円、%)

一般制度	当月中承諾			本年度中承諾					債務残高					本年度中代位弁済					
	件数	金額	前年比	件数	前年比	金額	前年比	構成比	件数	前年比	金額	前年比	構成比	件数	前年比	金額	前年比	構成比	
現在取扱中制度 ※㊦とは、現在取扱中の金融機関提携保証制度です。																			
㊦ 大口無担保提携保証	3	94,000	117.5	19	63.3	663,000	55.8	0.8	244	76.7	3,654,503	74.0	1.2	3300.0	40,267	829.3	1.5		
㊦ 不動産担保型提携保証	8	398,900	90.5	140	98.6	4,064,030	135.9	5.2	641	115.1	15,430,225	112.8	5.2	2	—	45,005	—	1.7	
㊦ わかやまミライⅡ	3	167,000	—	20	71.4	1,001,000	127.1	1.3	75	113.6	2,465,549	112.6	0.8	1	—	46,122	—	1.7	
㊦ S D G s 保証	34	386,100	178.8	213	60.3	2,149,740	60.7	2.7	479	141.3	4,020,898	127.6	1.4	1	—	754	—	0.0	
㊦ 当貸プライム(約弁)	1	20,000	10.0	3	150.0	170,000	85.0	0.2	4	80.0	350,000	92.1	0.1	0	—	0	—	—	
㊦ 当貸プライム(随弁)	0	0	—	22	129.4	1,440,000	160.7	1.8	45	118.4	2,923,617	116.5	1.0	0	—	0	—	—	
㊦ D X 当貸(約弁)	0	0	—	4	—	13,000	—	0.0	3	—	10,000	—	0.0	0	—	0	—	—	
㊦ D X 当貸(随弁)	0	0	—	3	—	23,000	—	0.0	3	—	23,000	—	0.0	0	—	0	—	—	
㊦ 資金集約プランI借換	0	0	—	6	66.7	655,000	109.2	0.8	106	81.5	3,695,569	91.8	1.3	1	—	10,532	—	0.4	
一 般 保 証	11	242,410	114.0	97	92.4	1,646,736	76.0	2.1	300	96.5	3,801,305	110.8	1.3	2	28.6	5,541	10.1	0.2	
長 期 保 証	0	0	—	6	66.7	114,600	45.9	0.1	89	100.0	1,746,853	93.7	0.6	0	—	0	—	—	
M A X 2 8 0	3	160,000	17.2	35	85.4	2,524,000	71.3	3.2	142	119.3	8,263,762	113.3	2.8	0	—	0	—	—	
たんけいネクスト	7	252,000	104.1	65	91.5	1,844,500	93.1	2.3	63	87.5	1,822,137	93.1	0.6	2	—	36,000	—	1.3	
たんけいネクスト(税理士連携)	0	0	—	10	90.9	387,700	87.0	0.5	10	100.0	387,700	94.4	0.1	0	—	0	—	—	
長期経営資金	0	0	—	0	—	0	—	—	4	57.1	64,761	47.6	0.0	0	—	0	—	—	
一般商手等割引	0	0	—	3	60.0	30,000	63.8	0.0	3	60.0	30,000	63.8	0.0	0	—	0	—	—	
手形貸付根保証	0	0	—	0	—	0	—	—	0	—	0	—	—	0	—	0	—	—	
当座貸越根保証(約弁)	4	43,000	45.3	32	84.2	599,000	93.6	0.8	82	88.2	1,377,396	90.7	0.5	2	100.0	96,141	481.6	3.5	
当座貸越根保証(随弁)	20	478,000	105.8	158	100.0	3,551,400	89.8	4.5	323	98.2	7,596,401	98.1	2.6	6	150.0	75,987	74.7	2.8	
カードローン(約弁)	10	78,000	159.2	122	111.9	747,500	120.0	1.0	232	90.6	1,337,037	93.0	0.5	5	250.0	17,725	475.3	0.6	
カードローン(随弁)	1	10,000	333.3	16	200.0	116,000	236.7	0.1	24	85.7	176,343	89.9	0.1	0	—	0	—	—	
カードローンJ(約弁)	30	63,400	144.7	182	106.4	433,000	90.3	0.6	369	87.4	932,722	86.4	0.3	3	75.0	4,685	65.3	0.2	
カードローンJ(随弁)	1	1,000	—	4	44.4	13,000	45.6	0.0	12	85.7	33,335	80.2	0.0	1	—	2,750	—	0.1	
カードローンS(約弁)	0	0	—	0	—	0	—	—	0	—	0	—	—	0	—	0	—	—	
カードローンS(随弁)	0	0	—	0	—	0	—	—	0	—	0	—	—	0	—	0	—	—	
輸 入 保 証	0	0	—	0	—	0	—	—	0	—	0	—	—	0	—	0	—	—	
商工小口資金保証	0	0	—	0	—	0	—	—	0	—	0	—	—	0	—	0	—	—	
求償権消滅保証(一般保証適用分)	0	0	—	0	—	0	—	—	6	100.0	140,053	98.4	0.0	0	—	0	—	—	
特定社債保証(総額引受)	0	0	—	1	—	24,000	—	0.0	14	82.4	658,000	85.7	0.2	0	—	0	—	—	
S D G s 社 債 ( 総 額 )	1	40,000	100.0	27	108.0	1,672,000	107.2	2.1	52	208.0	2,959,760	191.7	1.0	0	—	0	—	—	
S D G s 社 債 ( 私 募 )	0	0	—	1	—	24,000	—	0.0	1	—	24,000	—	0.0	0	—	0	—	—	
流動資産担保融資(根保-約弁)	0	0	—	1	100.0	160,000	100.0	0.2	1	100.0	160,000	100.0	0.1	0	—	0	—	—	
流動資産担保融資(根保-随弁)	0	0	—	1	100.0	10,400	100.0	0.0	3	100.0	16,850	95.9	0.0	0	—	0	—	—	

# 制度別保証実績(令和6年3月末現在)

(単位:千円、%)

一般制度	当月中承諾			本年度中承諾				債務残高				本年度中代位弁済						
	件数	金額	前年比	件数	前年比	金額	前年比	構成比	件数	前年比	金額	前年比	構成比	件数	前年比	金額	前年比	構成比
新規取扱終了制度	※新規取扱終了制度は、承諾・債務残高・代位弁済の各項目の数値がオールゼロのものは記載していません。																	
M A X 2 0 0	0	0	—	0	—	0	—	—	87	69.6	1,508,752	56.0	0.5	0	—	0	—	—
M A X 5 0	0	0	—	0	—	0	—	—	9	75.0	59,560	47.3	0.0	0	—	0	—	—
無担保推薦保証Ⅱ[南都]	0	0	—	0	—	0	—	—	2	100.0	30,829	95.8	0.0	0	—	0	—	—
一括返済型融資保証	0	0	—	0	—	0	—	—	1	100.0	30,000	100.0	0.0	0	—	0	—	—
連携融資保証	0	0	—	0	—	0	—	—	56	73.7	418,323	74.3	0.1	0	—	0	—	—
地域活性化資金	0	0	—	0	—	0	—	—	19	63.3	8,086	39.0	0.0	1	—	414	—	0.0
たんけいサポート	6	203,000	124.5	48	87.3	1,454,000	88.3	1.8	51	87.9	1,537,000	88.6	0.5	0	—	0	—	—
わかやまミライ	0	0	—	0	—	0	—	—	139	79.4	2,476,629	72.9	0.8	3	60.0	13,421	20.7	0.5
当座貸越(約弁)	0	0	—	0	—	0	—	—	1	100.0	9,012	98.5	0.0	0	—	0	—	—
無担保当貸 新G1-I型随弁	0	0	—	0	—	0	—	—	0	—	0	—	—	1	—	96,922	—	3.6
スクラム当貸[きのくに]	0	0	—	0	—	0	—	—	2	100.0	19,170	100.0	0.0	0	—	0	—	—
当座貸越(随弁)	0	0	—	0	—	0	—	—	1	33.3	20,770	54.2	0.0	1	100.0	7,839	86.2	0.3
カードローン02(約弁)	0	0	—	0	—	0	—	—	1	50.0	1,314	29.3	0.0	0	—	0	—	—
カードローン02(随弁)	0	0	—	0	—	0	—	—	1	100.0	656	100.0	0.0	0	—	0	—	—
カードローン10(約弁)	0	0	—	0	—	0	—	—	2	100.0	2,258	94.6	0.0	0	—	0	—	—
商工スモールローン	0	0	—	0	—	0	—	—	0	—	0	—	—	0	—	0	—	—
スモールビジネス保証	0	0	—	0	—	0	—	—	8	72.7	12,292	75.7	0.0	0	—	0	—	—
資金集約プランI型	0	0	—	0	—	0	—	—	3	60.0	131,417	94.0	0.0	0	—	0	—	—
資金集約プランII型	0	0	—	0	—	0	—	—	9	81.8	228,117	85.8	0.1	0	—	0	—	—
資金集約プランII再生	0	0	—	0	—	0	—	—	2	100.0	28,989	85.3	0.0	0	—	0	—	—
元気くまの[新宮信]	0	0	—	0	—	0	—	—	1	100.0	1,259	97.0	0.0	0	—	0	—	—
泉州スピードライン和歌山[泉州]	0	0	—	0	—	0	—	—	2	100.0	19,948	100.0	0.0	0	—	0	—	—
南都スピードローン3000	0	0	—	0	—	0	—	—	1	100.0	4,046	83.8	0.0	0	—	0	—	—
スピードローンS-II[南都]	0	0	—	0	—	0	—	—	5	100.0	52,006	97.6	0.0	0	—	0	—	—
紀陽ネットワークファンド	0	0	—	0	—	0	—	—	1	100.0	6,317	100.0	0.0	0	—	0	—	—
紀陽ビッグ・チャージ	0	0	—	0	—	0	—	—	4	100.0	70,205	96.7	0.0	0	—	0	—	—
ビッグ・チャージⅢ	0	0	—	0	—	0	—	—	15	93.8	233,118	93.6	0.1	0	—	0	—	—
ネットワーク・ファンド保証Ⅱ[きのくに]	0	0	—	0	—	0	—	—	1	100.0	3,259	100.0	0.0	0	—	0	—	—
スクラム証貸[きのくに]	0	0	—	0	—	0	—	—	3	100.0	8,807	95.8	0.0	0	—	0	—	—
スクラムⅡ[きのくに]	0	0	—	0	—	0	—	—	2	100.0	12,737	100.0	0.0	0	—	0	—	—
パワースクラム	0	0	—	0	—	0	—	—	6	100.0	31,185	99.6	0.0	0	—	0	—	—
スクラム20[きのくに]	0	0	—	0	—	0	—	—	1	100.0	7,941	96.3	0.0	0	—	0	—	—
アクティブプラン25[きのくに]	0	0	—	0	—	0	—	—	129	53.5	333,160	42.3	0.1	0	—	0	—	—
きずな20[きのくに]	0	0	—	0	—	0	—	—	2	100.0	5,389	87.8	0.0	0	—	0	—	—
社会貢献社債(総額)	0	0	—	0	—	0	—	—	181	82.6	7,190,080	72.4	2.4	0	—	0	—	—
一般制度計	143	2,636,810	74.8	1,239	88.5	25,530,606	91.6	32.5	4,078	95.1	78,604,402	96.9	26.6	35	83.3	500,106	91.3	18.3

※ 金額欄はすべて四捨五入となっていますので、内訳が合計金額と一致しない場合があります。

# 制度別保証実績(令和6年3月末現在)

(単位:千円、%)

県制度	当月中承諾			本年度中承諾				債務残高				本年度中代位弁済						
	件数	金額	前年比	件数	前年比	金額	前年比	構成比	件数	前年比	金額	前年比	構成比	件数	前年比	金額	前年比	構成比
<b>現在取扱中制度</b>																		
小企業応援資金—一般(運転)	0	0	—	13	61.9	77,500	92.3	0.1	93	62.4	243,969	67.7	0.1	3	150.0	5,910	39.0	0.2
小企業応援資金—一般(設備)	1	3,000	8.8	8	61.5	71,200	64.3	0.1	47	87.0	242,346	110.6	0.1	0	—	0	—	—
小企業応援資金—組合	0	0	—	0	—	0	—	—	0	—	0	—	—	0	—	0	—	—
小企業応援資金—特小	0	0	—	2	50.0	12,000	61.5	0.0	18	94.7	50,346	94.0	0.0	1	—	1,281	—	0.0
小企業応援資金—特小(NPO)	0	0	—	0	—	0	—	—	0	—	0	—	—	0	—	0	—	—
振興対策資金—一般(運転)	6	62,000	281.8	87	96.7	787,300	88.7	1.0	537	77.5	2,656,419	75.4	0.9	5	71.4	16,915	33.7	0.6
振興対策資金—一般(設備)	4	41,600	189.1	54	78.3	388,360	51.1	0.5	552	94.0	3,347,657	86.9	1.1	1	25.0	2,948	10.5	0.1
振興対策資金—組合枠	0	0	—	0	—	0	—	—	0	—	0	—	—	0	—	0	—	—
振興対策資金—環境保全枠	0	0	—	0	—	0	—	—	0	—	0	—	—	0	—	0	—	—
振興対策資金—経営者保証改革	0	0	—	0	—	0	—	—	0	—	0	—	—	0	—	0	—	—
経営支援資金—一般	0	0	—	2	33.3	34,000	27.0	0.0	31	63.3	194,360	75.2	0.1	0	—	0	—	—
経営支援資金—セーフティ	1	80,000	87.6	20	18.5	446,600	37.8	0.6	301	85.8	5,089,128	80.1	1.7	4	133.3	69,074	201.8	2.5
経営支援資金—一般(災害)	0	0	—	0	—	0	—	—	3	60.0	1,681	7.5	0.0	0	—	0	—	—
経営支援資金—一般(感染症)	0	0	—	0	—	0	—	—	0	—	0	—	—	0	—	0	—	—
経営支援資金—危機対応	0	0	—	0	—	0	—	—	295	88.9	6,326,725	82.3	2.1	0	—	0	—	—
経営支援資金(伴走支援)	214	4,614,039	125.2	1,974	180.9	38,915,521	217.1	49.5	3,242	208.5	53,613,345	237.2	18.2	21	420.0	224,246	679.2	8.2
短期決済資金—一般	2	11,000	110.0	43	148.3	417,136	112.7	0.5	23	143.8	250,992	111.0	0.1	0	—	0	—	—
短期決済資金—流動(個別)	0	0	—	0	—	0	—	—	0	—	0	—	—	0	—	0	—	—
短期決済資金—流動根(約弁)	0	0	—	0	—	0	—	—	0	—	0	—	—	0	—	0	—	—
短期決済資金—流動根(随弁)	0	0	—	0	—	0	—	—	0	—	0	—	—	0	—	0	—	—
資金繰り安定—借換	14	231,100	90.5	195	95.6	3,328,181	95.6	4.2	1,813	83.2	15,713,334	81.2	5.3	27	108.0	217,601	103.4	8.0
資金繰り安定—再生計画(責任共有外)	0	0	—	0	—	0	—	—	35	83.3	460,534	69.3	0.2	0	—	0	—	—
資金繰り安定—再生計画(責任共有借換)	0	0	—	0	—	0	—	—	57	81.4	1,415,762	77.1	0.5	3	—	93,642	—	3.4
資金繰り安定—再生計画(責任共有建設)	0	0	—	0	—	0	—	—	19	79.2	174,285	66.5	0.1	2	200.0	61,906	1260.8	2.3
資金繰り安定資金—セーフティ	0	0	—	14	29.2	85,100	13.3	0.1	158	85.4	2,464,870	72.0	0.8	6	300.0	64,468	430.7	2.4
成長サポート—人材投資	0	0	—	0	—	0	—	—	0	—	0	—	—	0	—	0	—	—
成長サポート—チャレンジ応援	8	79,050	1581.0	87	334.6	643,599	162.8	0.8	57	228.0	336,038	113.1	0.1	0	—	0	—	—
成長サポート—チャレンジ応援(建物取得)	0	0	—	0	—	0	—	—	1	100.0	32,518	94.9	0.0	0	—	0	—	—
成長サポート—観光振興対策	0	0	—	0	—	0	—	—	3	100.0	14,630	84.8	0.0	0	—	0	—	—
成長サポート—観光振興対策(建物取得)	0	0	—	0	—	0	—	—	3	100.0	40,166	93.4	0.0	0	—	0	—	—
成長サポート資金—チャレンジ応援DX	0	0	—	0	—	0	—	—	0	—	0	—	—	0	—	0	—	—
安全・安心推進—防災対策推進	0	0	—	0	—	0	—	—	2	100.0	40,896	88.5	0.0	0	—	0	—	—
安全・安心推進—エネルギー政策	0	0	—	3	100.0	31,500	104.3	0.0	265	88.0	1,138,793	74.9	0.4	0	—	0	—	—
事業承継支援—事業承継支援	0	0	—	1	50.0	36,580	149.3	0.0	4	200.0	67,759	258.9	0.0	0	—	0	—	—
事業承継支援—事業承継建物	0	0	—	0	—	0	—	—	0	—	0	—	—	0	—	0	—	—
事業承継支援—承継特別(経保コ無承継予定)	0	0	—	0	—	0	—	—	0	—	0	—	—	0	—	0	—	—
事業承継支援—承継特別(経保コ無承継済み)	0	0	—	0	—	0	—	—	0	—	0	—	—	0	—	0	—	—
事業承継支援—承継特別(経保コ有承継予定)	0	0	—	0	—	0	—	—	1	100.0	6,265	86.3	0.0	0	—	0	—	—
事業承継支援—承継特別(経保コ有承継済み)	0	0	—	0	—	0	—	—	1	100.0	52,617	89.9	0.0	0	—	0	—	—
事業承継支援—承継借換(経保コ—有)	0	0	—	0	—	0	—	—	0	—	0	—	—	0	—	0	—	—
事業承継支援—承継借換(経保コ—有)	0	0	—	0	—	0	—	—	0	—	0	—	—	0	—	0	—	—
資金繰り安定—再生感染(責任共有外)	0	0	—	7	100.0	85,492	64.8	0.1	23	135.3	354,841	106.6	0.1	1	—	53,796	—	2.0
資金繰り安定—再生感染(責任共有)	0	0	—	15	83.3	316,332	56.9	0.4	68	125.9	1,686,430	116.2	0.6	1	—	18,296	—	0.7
資金繰り安定—再生感染(責任共有建設)	0	0	—	1	12.5	22,000	10.4	0.0	9	81.8	242,004	88.9	0.1	1	—	4,360	—	0.2
資金繰り安定—プロパー借換	0	0	—	0	—	0	—	—	0	—	0	—	—	0	—	0	—	—
新規開業資金—創業	14	72,300	84.0	108	99.1	460,450	90.7	0.6	608	110.5	1,832,283	107.0	0.6	4	50.0	12,291	73.5	0.5
新規開業資金—創業サポート	10	37,500	227.3	51	137.8	216,710	97.2	0.3	151	131.3	613,071	114.9	0.2	0	—	0	—	—
新規開業資金—SSS	0	0	—	3	—	21,000	—	0.0	3	—	20,760	—	0.0	0	—	0	—	—
新規開業資金—SSSサポート	0	0	—	2	—	13,000	—	0.0	2	—	13,000	—	0.0	0	—	0	—	—
小企業応援資金—小口	50	159,110	105.1	465	99.4	1,465,320	98.3	1.9	1,782	100.1	3,580,039	105.3	1.2	19	95.0	30,422	86.6	1.1
新規開業資金—再挑戦	0	0	—	0	—	0	—	—	2	100.0	13,720	86.5	0.0	0	—	0	—	—
資金繰り安定資金—危機対応	0	0	—	0	—	0	—	—	30	83.3	438,905	79.6	0.1	0	—	0	—	—



# 制度別保証実績(令和6年3月末現在)

(単位:千円、%)

県制度	当月中承諾			本年度中承諾				債務残高				本年度中代位弁済						
	件数	金額	前年比	件数	前年比	金額	前年比	構成比	件数	前年比	金額	前年比	構成比	件数	前年比	金額	前年比	構成比
新規取扱終了制度 ※新規取扱終了制度は、承諾・債務残高・代位弁済の各項目の数値がオールゼロのものは記載していません。																		
夏季融資	0	0	—	0	—	0	—	—	1	100.0	3,692	100.0	0.0	0	—	0	—	—
振興一般(運転)	0	0	—	0	—	0	—	—	5	71.4	10,871	82.8	0.0	0	—	0	—	—
振興一般(設備)	0	0	—	0	—	0	—	—	7	100.0	50,803	93.1	0.0	0	—	0	—	—
経営支援資金—一般/セーフティ	0	0	—	0	—	0	—	—	84	97.7	726,809	91.5	0.2	2	33.3	52,760	63.9	1.9
経営支援資金—景気対応緊急	0	0	—	0	—	0	—	—	54	87.1	409,783	95.4	0.1	2	100.0	10,295	58.7	0.4
経営支援資金—緊急支援	0	0	—	0	—	0	—	—	169	55.2	743,585	60.0	0.3	7	87.5	20,711	53.5	0.8
経営支援—震災対応	0	0	—	0	—	0	—	—	22	91.7	336,879	97.5	0.1	1	—	4,068	—	0.1
経営支援資金(新型コロナウイルス感染症対応)	0	0	—	0	—	0	—	—	8,673	76.5	95,832,410	68.4	32.5	103	113.2	972,247	137.6	35.6
経営支援資金(観光関連枠)	0	0	—	0	—	0	—	—	62	93.9	1,197,806	82.1	0.4	0	—	0	—	—
災害復旧②災害救助	0	0	—	0	—	0	—	—	1	100.0	250	7.7	0.0	0	—	0	—	—
災害復旧③県内全域	0	0	—	0	—	0	—	—	4	80.0	27,121	71.6	0.0	0	—	0	—	—
ベンチャー企業支援資金融資	0	0	—	0	—	0	—	—	2	100.0	29,943	84.1	0.0	0	—	0	—	—
環境保全施設整備資金	0	0	—	0	—	0	—	—	1	100.0	9,590	92.4	0.0	0	—	0	—	—
不況対策特別資金	0	0	—	0	—	0	—	—	5	100.0	35,067	89.9	0.0	0	—	0	—	—
緊急経済対策資金(長期)	0	0	—	0	—	0	—	—	5	83.3	27,358	65.5	0.0	1	100.0	11,765	92.1	0.4
信用組合対策特別資金(県信)	0	0	—	0	—	0	—	—	2	100.0	9,682	93.9	0.0	0	—	0	—	—
資金繰り円滑化特別支援資金	0	0	—	0	—	0	—	—	13	86.7	100,626	85.4	0.0	0	—	0	—	—
元気わかやま資金—(運転)	0	0	—	0	—	0	—	—	8	88.9	70,455	76.4	0.0	1	100.0	20,495	273.4	0.8
資金繰り安定—経営力強化(責任共有)	0	0	—	0	—	0	—	—	6	100.0	46,642	79.8	0.0	0	—	0	—	—
資金繰り安定—経営力強化(責任共有外)	0	0	—	0	—	0	—	—	2	100.0	8,131	52.5	0.0	0	—	0	—	—
資金繰り安定—再生計画(責任共有)	0	0	—	0	—	0	—	—	11	78.6	121,676	67.5	0.0	0	—	0	—	—
成長サポート—事業承継支援	0	0	—	0	—	0	—	—	1	100.0	4,808	84.9	0.0	0	—	0	—	—
災害復旧①激甚災害	0	0	—	0	—	0	—	—	3	100.0	27,483	99.7	0.0	0	—	0	—	—
災害復旧③4号指定	0	0	—	0	—	0	—	—	1	100.0	2,519	99.1	0.0	0	—	0	—	—
新規開業資金—創業(支援)	0	0	—	0	—	0	—	—	1	100.0	2,534	78.5	0.0	0	—	0	—	—
資金繰り安定—緊急支援	0	0	—	0	—	0	—	—	228	65.3	1,996,577	71.3	0.7	4	44.4	47,440	54.5	1.7
資金繰り安定—震災対応	0	0	—	0	—	0	—	—	5	100.0	113,800	97.0	0.0	0	—	0	—	—
資金繰り安定—緊急対策	0	0	—	0	—	0	—	—	61	87.1	915,292	94.0	0.3	2	50.0	8,739	7.1	0.3
資金繰り安定—景気対応	0	0	—	0	—	0	—	—	31	88.6	437,376	94.2	0.1	1	33.3	20,556	30.7	0.8
県制度計	324	5,390,699	119.2	3,155	133.5	47,874,881	163.6	60.9	19,707	91.0	206,070,054	89.4	69.8	223	104.7	2,046,230	120.8	75.0

※ 金額欄はすべて四捨五入となっていますので、内訳が合計金額と一致しない場合があります。

# 制度別保証実績(令和6年3月末現在)

(単位:千円、%)

市町村制度	当月中承諾			本年度中承諾				債務残高				本年度中代位弁済						
	件数	金額	前年比	件数	前年比	金額	前年比	構成比	件数	前年比	金額	前年比	構成比	件数	前年比	金額	前年比	構成比
<b>現在取扱中制度</b>																		
普通事業資金—一般	0	0	—	0	—	0	—	—	4	100.0	10,134	63.8	0.0	0	—	0	—	—
普通事業資金—まちなか	0	0	—	0	—	0	—	—	0	—	0	—	—	0	—	0	—	—
海外展開支援資金	0	0	—	0	—	0	—	—	0	—	0	—	—	0	—	0	—	—
起業家支援資金	0	0	—	0	—	0	—	—	3	75.0	4,673	77.2	0.0	0	—	0	—	—
起業家支援資金—まちなか	0	0	—	0	—	0	—	—	1	50.0	8,203	75.5	0.0	0	—	0	—	—
小口応援資金—まちなか	0	0	—	0	—	0	—	—	0	—	0	—	—	0	—	0	—	—
しゃくなげ融資保証[高野町]	0	0	—	0	—	0	—	—	0	—	0	—	—	0	—	0	—	—
小口応援資金—一般	0	0	—	0	—	0	—	—	4	100.0	12,545	73.9	0.0	0	—	0	—	—
セーフティネット資金	0	0	—	0	—	0	—	—	0	—	0	—	—	0	—	0	—	—
災害復旧支援資金	0	0	—	0	—	0	—	—	0	—	0	—	—	0	—	0	—	—
災害復旧支援資金(感染症)	0	0	—	0	—	0	—	—	0	—	0	—	—	0	—	0	—	—
<b>新規取扱終了制度</b>	※新規取扱終了制度は、承諾・債務残高・代位弁済の各項目の数値がオールゼロのものは記載しておりません。																	
市資金繰り円滑化借換資金	0	0	—	0	—	0	—	—	1	50.0	1,910	42.3	0.0	0	—	0	—	—
起業家支援資金—まちなか(特定支援)	0	0	—	0	—	0	—	—	1	100.0	4,875	76.5	0.0	0	—	0	—	—
<b>市町村制度計</b>	<b>0</b>	<b>0</b>	<b>—</b>	<b>0</b>	<b>—</b>	<b>0</b>	<b>—</b>	<b>—</b>	<b>14</b>	<b>82.4</b>	<b>42,340</b>	<b>69.8</b>	<b>0.0</b>	<b>0</b>	<b>—</b>	<b>0</b>	<b>—</b>	<b>—</b>

※ 金額欄はすべて四捨五入となっていますので、内訳が合計金額と一致しない場合があります。

(単位:千円、%)

国制度	当月中承諾			本年度中承諾				債務残高				本年度中代位弁済						
	件数	金額	前年比	件数	前年比	金額	前年比	構成比	件数	前年比	金額	前年比	構成比	件数	前年比	金額	前年比	構成比
<b>現在取扱中制度</b>																		
災害関係保証	0	0	—	0	—	0	—	—	0	—	0	—	—	0	—	0	—	—
経営安定関連保証	0	0	—	5	83.3	266,500	70.3	0.3	30	111.1	1,312,904	109.5	0.4	0	—	0	—	—
借換保証Ⅱ—2	0	0	—	0	—	0	—	—	4	57.1	52,549	32.1	0.0	1	—	6,869	—	0.3
借換保証Ⅱ—3	0	0	—	0	—	0	—	—	2	100.0	27,032	85.9	0.0	0	—	0	—	—
借換保証Ⅲ—2	0	0	—	0	—	0	—	—	6	85.7	94,802	88.5	0.0	0	—	0	—	—
借換保証Ⅲ—3	0	0	—	0	—	0	—	—	7	100.0	171,112	88.0	0.1	0	—	0	—	—
条件変更改善型借換保証	0	0	—	0	—	0	—	—	12	85.7	301,771	82.3	0.1	0	—	0	—	—
借換保証Ⅴ経安	0	0	—	0	—	0	—	—	0	—	0	—	—	0	—	0	—	—
借換保証Ⅴ一般	0	0	—	0	—	0	—	—	0	—	0	—	—	0	—	0	—	—
経営革新関連保証	0	0	—	0	—	0	—	—	0	—	0	—	—	0	—	0	—	—
特例経営力向上関連保証	0	0	—	0	—	0	—	—	0	—	0	—	—	0	—	0	—	—
創業関連保証	0	0	—	0	—	0	—	—	8	100.0	40,757	85.8	0.0	0	—	0	—	—
小口零細企業保証	0	0	—	0	—	0	—	—	8	80.0	11,506	64.7	0.0	0	—	0	—	—
東日本大震災復興緊急	0	0	—	0	—	0	—	—	3	75.0	14,914	55.7	0.0	1	—	11,926	—	0.4
危機関連保証	0	0	—	0	—	0	—	—	4	80.0	159,435	59.8	0.1	1	—	68,142	—	2.5
伴走支援型特別保証	28	662,325	133.8	177	226.9	4,701,448	199.7	6.0	229	275.9	5,919,255	269.4	2.0	0	—	0	—	—
改善サポート(責任共有)	0	0	—	0	—	0	—	—	17	100.0	256,455	91.7	0.1	0	—	0	—	—
改善サポート(責任共有外)	0	0	—	0	—	0	—	—	3	100.0	98,606	91.6	0.0	0	—	0	—	—
改善サポート(求償消滅)	0	0	—	0	—	0	—	—	5	100.0	97,692	89.3	0.0	0	—	0	—	—
財務要件型無保証人保証	0	0	—	0	—	0	—	—	3	75.0	85,029	81.4	0.0	0	—	0	—	—
事業承継特別保証(経保コ無)	0	0	—	0	—	0	—	—	0	—	0	—	—	0	—	0	—	—
事業承継特別保証(経保コ有)	0	0	—	0	—	0	—	—	1	50.0	42,236	75.9	0.0	0	—	0	—	—
経営承継借換関連保証(経保コ無)	0	0	—	0	—	0	—	—	0	—	0	—	—	0	—	0	—	—
経営承継借換関連保証(経保コ有)	0	0	—	0	—	0	—	—	0	—	0	—	—	0	—	0	—	—
改善サポート感染対応(責任共有)	1	80,000	—	4	—	108,280	—	0.1	6	300.0	125,213	684.3	0.0	0	—	0	—	—
改善サポート感染対応(責任共有外)	0	0	—	5	—	163,299	—	0.2	5	—	163,089	—	0.1	0	—	0	—	—
改善サポート感染対応(求償消滅)	1	2,400	—	2	—	4,406	—	0.0	3	75.0	57,193	38.1	0.0	2	—	89,821	—	3.3
事業者選択型(国補助制度)	0	0	—	0	—	0	—	—	0	—	0	—	—	0	—	0	—	—
プロパー融資借換特別保証	0	0	—	0	—	0	—	—	0	—	0	—	—	0	—	0	—	—
<b>新規取扱終了制度</b>	※新規取扱終了制度は、承諾・債務残高・代位弁済の各項目の数値がオールゼロのものは記載しておりません。																	
経安借換保証(要綱Ⅲ)	0	0	—	0	—	0	—	—	14	77.8	163,054	72.3	0.1	1	—	2,849	—	0.1
経安借換保証(要綱Ⅳ)	0	0	—	0	—	0	—	—	8	72.7	62,123	74.7	0.0	1	—	1,509	—	0.1
中小企業金融安定化保証	0	0	—	0	—	0	—	—	5	100.0	5,510	76.9	0.0	0	—	0	—	—
金融環境(金融安定化)	0	0	—	0	—	0	—	—	3	100.0	24,114	90.9	0.0	0	—	0	—	—
景気対応緊急保証制度	0	0	—	0	—	0	—	—	60	93.8	1,082,168	94.2	0.4	0	—	0	—	—
経営力強化保証(責任共有対象)	0	0	—	0	—	0	—	—	1	50.0	16,460	98.1	0.0	0	—	0	—	—
経営力強化保証(責任共有対象外)	0	0	—	0	—	0	—	—	4	100.0	15,351	79.2	0.0	0	—	0	—	—
<b>国制度計</b>	<b>30</b>	<b>744,725</b>	<b>140.2</b>	<b>193</b>	<b>221.8</b>	<b>5,243,933</b>	<b>182.7</b>	<b>6.7</b>	<b>451</b>	<b>141.8</b>	<b>10,400,329</b>	<b>149.2</b>	<b>3.5</b>	<b>7</b>	<b>41.2</b>	<b>181,116</b>	<b>35.7</b>	<b>6.6</b>
<b>合計</b>	<b>497</b>	<b>8,772,234</b>	<b>102.3</b>	<b>4,587</b>	<b>119.1</b>	<b>78,649,420</b>	<b>131.0</b>	<b>100.0</b>	<b>24,250</b>	<b>92.3</b>	<b>295,117,126</b>	<b>92.6</b>	<b>100.0</b>	<b>265</b>	<b>97.1</b>	<b>2,727,452</b>	<b>98.9</b>	<b>100.0</b>

※ 金額欄はすべて四捨五入となっていますので、内訳が合計金額と一致しない場合があります。

# 市町村別保証実績(令和6年3月末現在)

(単位:千円、%)

	当月中承諾					本年度中承諾					債務残高					本年度中代位弁済				
	件数	前年比	金額	前年比	構成比	件数	前年比	金額	前年比	構成比	件数	前年比	金額	前年比	構成比	件数	前年比	金額	前年比	構成比
和歌山市	217	130.7	3,703,477	108.0	42.2	1,959	122.6	33,573,580	130.2	42.7	10,180	92.2	127,181,168	92.5	43.1	128	84.8	1,340,294	72.6	49.1
岩出市	25	108.7	563,750	122.4	6.4	185	107.6	3,178,726	116.6	4.0	1,102	95.7	12,925,757	94.9	4.4	6	37.5	10,890	6.4	0.4
紀の川市	31	155.0	848,375	262.2	9.7	206	88.8	4,651,218	130.4	5.9	1,242	88.1	15,444,709	90.7	5.2	27	192.9	430,024	469.0	15.8
橋本市	35	233.3	469,800	107.6	5.4	263	153.8	4,303,635	135.9	5.5	1,131	97.9	15,341,599	99.3	5.2	4	30.8	16,756	18.7	0.6
海南市	19	70.4	324,262	58.9	3.7	248	104.2	4,133,421	125.0	5.3	1,266	90.4	14,552,778	87.8	4.9	8	53.3	168,496	151.0	6.2
有田市	21	300.0	207,538	456.1	2.4	123	168.5	1,767,528	173.9	2.2	639	88.6	6,070,420	86.8	2.1	17	283.3	192,233	293.2	7.0
御坊市	15	83.3	207,112	53.6	2.4	126	131.3	1,931,450	129.8	2.5	707	87.6	7,918,918	88.4	2.7	0	—	0	—	0.0
田辺市	44	89.8	690,720	81.9	7.9	390	130.0	7,212,460	159.6	9.2	2,092	94.3	26,884,904	95.4	9.1	12	85.7	41,846	43.8	1.5
新宮市	10	55.6	122,000	53.8	1.4	161	98.8	2,660,550	120.3	3.4	989	91.2	10,813,286	91.1	3.7	15	300.0	88,022	239.3	3.2
九度山町	0	—	0	—	0.0	9	90.0	66,280	27.8	0.1	68	101.5	1,088,302	91.2	0.4	0	—	0	—	0.0
かつらぎ町	5	166.7	79,000	171.7	0.9	61	129.8	844,300	118.4	1.1	341	96.1	3,959,898	92.9	1.3	4	—	17,034	—	0.6
高野町	1	—	5,000	—	0.1	15	150.0	215,900	140.3	0.3	76	90.5	955,436	93.8	0.3	0	—	0	—	0.0
伊都郡計	6	120.0	84,000	79.2	1.0	85	126.9	1,126,480	101.9	1.4	485	95.8	6,003,636	92.7	2.0	4	100.0	17,034	43.9	0.6
紀美野町	6	600.0	117,000	2340.0	1.3	36	116.1	629,100	124.6	0.8	221	89.5	2,648,385	92.7	0.9	2	40.0	1,317	5.3	0.0
海草郡計	6	600.0	117,000	2340.0	1.3	36	116.1	629,100	124.6	0.8	221	89.5	2,648,385	92.7	0.9	2	40.0	1,317	5.3	0.0
広川町	6	85.7	190,000	335.4	2.2	31	129.2	704,592	273.2	0.9	157	87.2	1,952,646	90.9	0.7	0	—	0	—	0.0
湯浅町	1	33.3	2,000	8.2	0.0	42	144.8	379,540	166.8	0.5	271	89.4	2,590,096	84.4	0.9	0	—	0	—	0.0
有田川町	9	69.2	96,000	39.8	1.1	85	85.9	1,516,510	119.6	1.9	603	92.1	6,655,988	88.5	2.3	4	400.0	33,783	2684.1	1.2
有田郡計	16	69.6	288,000	89.3	3.3	158	103.9	2,600,642	148.3	3.3	1,031	90.6	11,198,729	87.9	3.8	4	200.0	33,783	407.2	1.2
由良町	1	100.0	5,000	35.7	0.1	11	100.0	95,850	103.8	0.1	83	76.9	694,130	79.4	0.2	8	800.0	39,895	5377.9	1.5
印南町	0	—	0	—	0.0	25	138.9	290,000	102.7	0.4	138	89.6	1,235,547	83.5	0.4	1	—	615	—	0.0
日高町	1	25.0	20,000	26.6	0.2	20	95.2	211,400	111.6	0.3	105	98.1	960,432	97.3	0.3	0	—	0	—	0.0
美浜町	4	200.0	26,400	377.1	0.3	25	104.2	266,600	63.4	0.3	137	81.1	1,281,590	84.9	0.4	15	—	78,004	—	2.9
みなべ町	8	88.9	164,300	48.8	1.9	76	108.6	1,849,000	146.8	2.4	445	89.0	6,172,426	91.7	2.1	0	—	0	—	0.0
日高川町	5	—	82,000	—	0.9	38	190.0	502,600	176.3	0.6	182	93.3	1,862,094	80.6	0.6	3	—	65,104	—	2.4
日高郡計	19	82.6	297,700	63.9	3.4	195	118.9	3,215,450	127.1	4.1	1,090	88.4	12,206,219	87.9	4.1	27	1350.0	183,618	7135.5	6.7
すさみ町	1	50.0	35,000	100.0	0.4	12	109.1	295,550	171.3	0.4	61	98.4	880,560	96.6	0.3	0	—	0	—	0.0
上富田町	4	36.4	18,000	6.1	0.2	63	121.2	815,130	74.8	1.0	304	100.0	3,693,869	87.5	1.3	0	—	0	—	0.0
白浜町	10	62.5	164,000	57.4	1.9	122	117.3	1,666,750	102.1	2.1	585	93.0	6,541,071	92.6	2.2	4	80.0	14,475	15.1	0.5
西牟婁郡計	15	51.7	217,000	35.2	2.5	197	118.0	2,777,430	96.0	3.5	950	95.5	11,115,500	91.1	3.8	4	57.1	14,475	12.4	0.5
北山村	0	—	0	—	0.0	0	—	0	—	0.0	4	100.0	19,618	79.6	0.0	0	—	0	—	0.0
太地町	0	—	0	—	0.0	1	50.0	18,000	200.0	0.0	26	78.8	144,657	86.3	0.0	0	—	0	—	0.0
古座川町	0	—	0	—	0.0	4	100.0	33,100	118.2	0.0	27	108.0	215,638	103.0	0.1	0	—	0	—	0.0
那智勝浦町	3	75.0	123,000	410.0	1.4	68	138.8	1,025,150	135.7	1.3	331	89.5	3,467,365	84.5	1.2	0	—	0	—	0.0
串本町	4	26.7	68,000	101.7	0.8	86	81.9	1,178,140	169.4	1.5	376	86.8	3,020,547	89.8	1.0	2	40.0	89,821	1074.5	3.3
東牟婁郡計	7	36.8	191,000	197.2	2.2	159	99.4	2,254,390	151.5	2.9	764	88.3	6,867,825	87.3	2.3	2	13.3	89,821	181.1	3.3
その他	11	100.0	440,500	167.8	5.0	96	139.1	2,633,360	135.3	3.3	361	124.1	7,943,292	125.1	2.7	5	—	98,844	—	3.6
合計	497	109.5	8,772,234	102.3	100.0	4,587	119.1	78,649,420	131.0	100.0	24,250	92.3	295,117,126	92.6	100.0	265	97.1	2,727,452	98.9	100.0

※ 金額欄はすべて四捨五入となっていますので、内訳が合計金額と一致しない場合があります。

## 【本所】

企画総務部	総務課	TEL(073)433-9709	(073)433-9710	FAX(073)433-9700
	企画情報課	TEL(073)433-9711	(073)433-9712	FAX(073)433-9740
			(073)433-9742	
企業支援部	企業支援統括課	TEL(073)433-9703		FAX(073)433-9702
	保証課	TEL(073)433-9705		FAX(073)433-9732
	経営支援課	TEL(073)433-9704		FAX(073)433-9732
創業・事業承継サポートデスク		TEL(073)433-9722		FAX(073)433-9732
管理部	管理統括課	TEL(073)433-9706		FAX(073)433-9701
	管理課	TEL(073)433-9707		FAX(073)433-9701
コンプライアンス統括室		TEL(073)433-9713		FAX(073)433-9701

## 【田辺支所】

業務課	TEL(0739)22-4666	FAX(0739)24-9212
創業・事業承継サポートデスク	TEL(0739)33-7061	FAX(0739)24-9212
管理課	TEL(0739)23-5222	FAX(0739)24-9212

## 【本所 担当地域】

和歌山市・岩出市・紀の川市・橋本市・海南市・有田市・御坊市・伊都郡・海草郡・有田郡・日高郡(みなべ町を除く)

## 【田辺支所 担当地域】

田辺市・新宮市・日高郡(みなべ町)・西牟婁郡・東牟婁郡



### ●本所

〒640-8158 和歌山市十二番丁39番地  
 TEL.073-423-2255(大代表) FAX.073-433-9700~2  
 南海和歌山市駅より JR和歌山駅より  
 タクシー 5分 タクシー 8分  
 バス 10分 バス 10分  
 徒歩 15分 徒歩 20分



### ●田辺支所

〒646-0027 田辺市朝日ヶ丘21番24号  
 TEL.0739-22-4666(大代表) FAX.0739-24-9212  
 JR紀伊田辺駅より  
 タクシー 10分  
 バス 15分  
 徒歩 20分

広がる夢のおてつだい  
**和歌山県信用保証協会**



**SUSTAINABLE  
 DEVELOPMENT  
 GOALS**

私たちは持続可能な開発目標(SDGs)を支援しています。