

わかやま 2021.

Monthly Report 12



TOPICS

- 金融機関主催の営業担当者研修に当協会職員が講師として参加しました 1
- 「創業セミナー」を開催しました 1
- 「日本政策金融公庫による職員向け研修会」を開催しました 2
- 原油価格上昇に関する特別相談窓口について 2
- セーフティネット保証4号の指定期間延長について 2
- 年末年始の営業について 2
- 「McSS経営診断報告書」提供サービスのご案内 3
- 休日・夜間相談窓口のご案内 3

和歌山県信用保証協会

<http://www.cgc-wakayama.jp/>

Monthly Report 12 Contents

TOPICS

金融機関主催の営業担当者研修に 当協会職員が講師として参加しました	1
「創業セミナー」を開催しました	1
「日本政策金融公庫による職員向け研修会」を開催しました	2
原油価格上昇に関する特別相談窓口について	2
セーフティネット保証4号の指定期間延長について	2
年末年始の営業について	2
「McSS経営診断報告書」提供サービスのご案内	3
休日・夜間相談窓口のご案内	3

保証の動向

保証の動向	4
-------	---

保証実績

月別保証実績	5
金融機関別保証実績	6
金融機関店舗別保証承諾(年度累計)実績	7
金融機関店舗別保証債務残高(当月末)実績	8
業種別保証実績	9
制度別保証実績	10~14
市町村別保証実績	15
令和3年度組織体制・担当業務のご案内	16

○本月報の統計資料は、四捨五入のため、個々の金額の合計が、必ずしも合計欄の数値に一致せず、また構成比も同様に四捨五入のため合計が100%にならない場合があります。

金融機関主催の営業担当者研修に 当協会職員が講師として参加しました

令和3年11月8日「きのくに信用金庫新人営業担当者研修」、11月15日「きのくに信用金庫初級営業担当者研修」に参加し、協会業務について説明しました。主な説明内容は以下の通りです。

【説明内容】

1. 信用保証協会の概要
2. 信用保証制度等の仕組み
3. 保証協会を利用するにあたっての注意点
4. 保証申込の流れについて

参加者の皆さまには、益々のご活躍をご期待申し上げますとともに、今後も一層の業務推進にご協力いただけますようお願いいたします。



新人営業担当者研修の様子

「創業セミナー」を開催しました

令和3年11月27日(土)に創業を検討中の方、開業して間もない方を対象とした「創業セミナー」を開催しました。今年度は初のハイブリッド形式(会場受講+オンライン受講)にて実施し、県内各地から計29名が参加しました。

セミナー内では各専門家と当協会職員が、様々な視点から「創業に必要な知識」について講演し、受講者から「税務、資金繰りの仕組みについてたいへん参考になった。」「創業者へのフォロー体制が充実していることに頼もしく思った。」等の感想をいただきました。

平成28年から継続して開催している当セミナーも今年で6年目を迎え、セミナー受講者による新規開業も徐々に増加しています。

今後も当協会の【創業・事業承継サポートデスク】では、関係機関と連携し、創業に関する情報提供に加え、創業後のフォローアップにも注力し、県内の創業気運を高めることで地方創生に貢献していきます。



(会場受講の様子 和歌山県JAビル2階 和ホールCにて)



年末にかけて保証申込の増加が予想されます。当協会としても中小企業の皆さまの年末年始の資金需要に対応できるよう努めますので、金融機関の皆様におかれましては、余裕をもってお早めに対応いただきますようお願いいたします。

「日本政策金融公庫による職員向け研修会」を開催しました

日本政策金融公庫 保険審査部 審査第九グループ長 渡辺 賢哉 様、上席代理 宮本 省吾様をお招きし、令和3年12月2日(木)に「日本政策金融公庫による職員向け研修会」を開催しました。

保険要件を確認する上での注意点や、保険金請求手続きの変更点等について、具体的な事例を交えながらご説明いただき、信用保険制度に関する知識と理解を深めることができました。

今回の講義内容を内部で共有し、今後も適正な業務運営に取り組んで参ります。



(研修会の様子)

原油価格上昇に関する特別相談窓口について

原油価格上昇の影響により、経営に支障が生じる恐れのある中小企業・小規模事業者の資金繰り等の相談に応じるため、当協会では下記の通り特別相談窓口を開設しております。

【原油価格上昇に関する特別相談窓口】

開設日：令和3年11月2日(火)

開設時間：午前9時～午後4時30分（土・日・祝日を除く）

【本所】保証課 (073)433-9705

経営支援課 (073)433-9704

【田辺支所】業務課 (0739)22-4666

※新型コロナウイルス感染症に関する経営相談窓口も引き続き開設しております。
現在開設中の相談窓口は当協会HPよりご確認ください。

セーフティネット保証4号の指定期間延長について

新型コロナウイルス感染症に係るセーフティネット保証4号について、**指定期間が令和4年3月1日まで延長されました**のでお知らせいたします。

【指定期間】令和2年2月18日 ～ **令和4年3月1日**

※セーフティネット保証制度の詳細やご利用要件等は中小企業庁のホームページよりご確認ください。



年末年始の営業について

当協会の年末年始の営業についてお知らせします。

- 仕事納め 令和3年**12月28日(火)**
- 仕事始め 令和4年**1月4日(火)**より通常営業を行います。

McSS経営診断報告書 提供サービスのご案内

「中小企業経営診断システム(McSS)」による経営診断報告書を**「無料」**でご提供しております。どうぞお気軽にご利用ください。

中小企業経営診断システム(McSS)とは

一般社団法人CRD協会に蓄積された全国約100万社の決算実績データと、お客さまの財務情報を比較し、信用力の「位置づけ」と財務面の「強み・弱み」を把握する「財務診断ツール」です。

※McSSとは「Management consulting Support System」の略称です。

※一般社団法人CRD協会は、中小企業者の「財務データ」「デフォルト情報」を集積するデータベース機関です。全国の信用保証協会、政府系・民間金融機関などの会員により構成されています。

【対象】

保証協会をご利用中で、2期分の決算書を提出できる「法人」のお客様

【ご利用の流れ】

①当協会ホームページからリーフレットをダウンロード(※1)し、裏面の『McSS経営診断申請書』に必要事項を記入の上、ご提出下さい。

※1 協会HPトップページ→「広報誌・パンフレット」→「パンフレット」内に掲載しております。

②保証協会より『McSS経営診断報告書』を郵送にてご提供いたします。



【お問合せ先】(本所) 保証課(073)433-9705
(支所) 業務課(0739)22-4666

経営支援課(073)433-9704



【休日・夜間 相談窓口】を開設しています。 お気軽にご相談ください。

創業を検討中の方、新事業展開、経営改善に取り組んでいる方へ！
創業に関するご相談（創業計画書の作成方法等）、経営課題に関するご相談・金融相談など、和歌山県信用保証協会職員が各種ご相談に対応させていただきます。

日時

- 休日相談窓口 土・日・祝日
午前9時から午後4時まで
 - 夜間相談窓口 平日
午後4時30分から午後7時まで
- ※年末年始は除きます。

場所

- 本所 和歌山市十二番丁39番地
- 田辺支所 田辺市朝日ヶ丘21番24号

申込方法

- 事前エントリー制
予約申込書をFAXまたは郵送でご送付下さい。
電話でのエントリーもお受けしています。



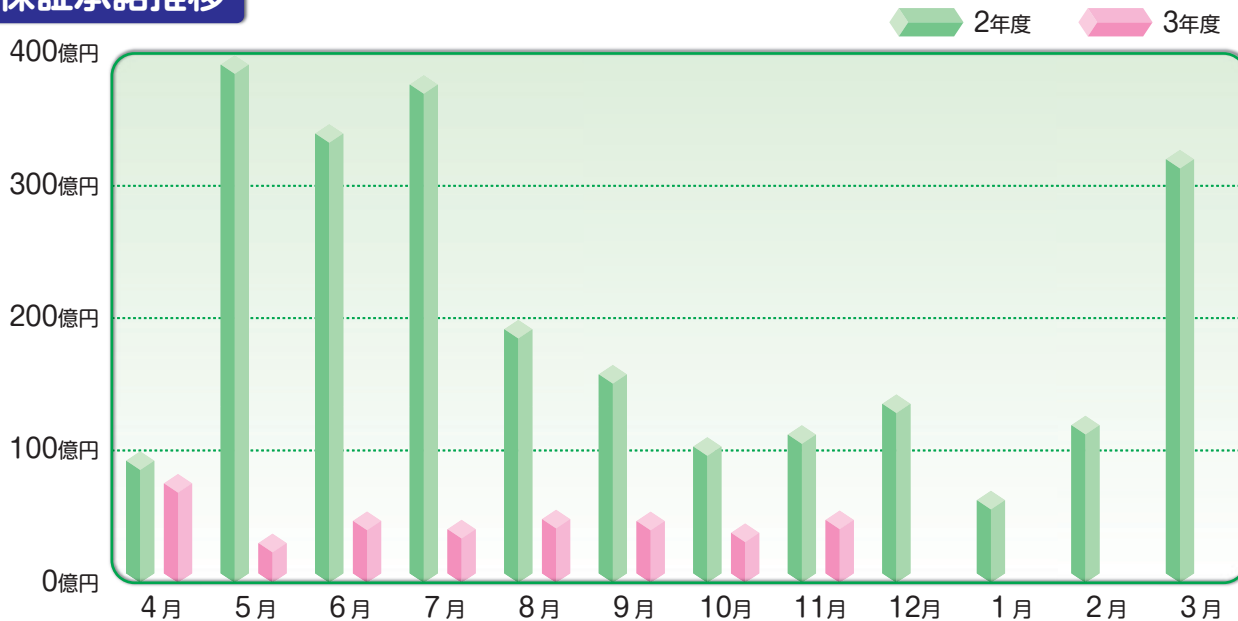
『予約申込書』は当協会ホームページより適宜ダウンロードのうえ、ご活用ください。

■ホームページアドレス
<http://www.cgc-wakayama.jp/>

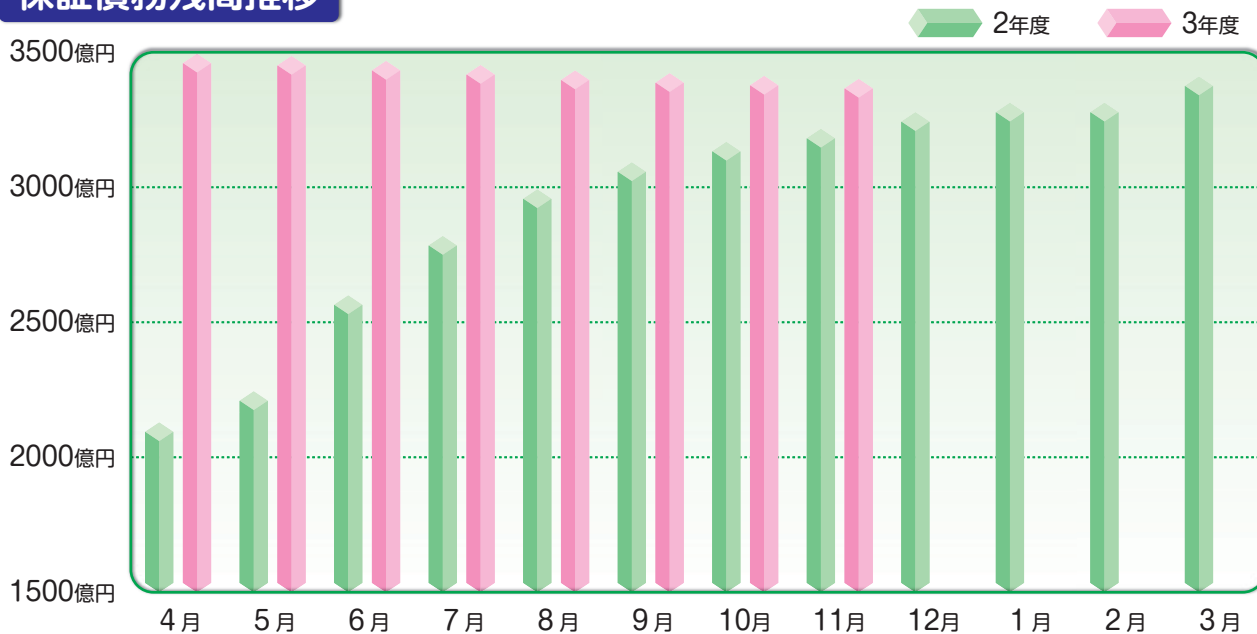
お問い合せ先

本所 企業支援部 経営支援課
電話(073)433-9704
FAX(073)433-9732

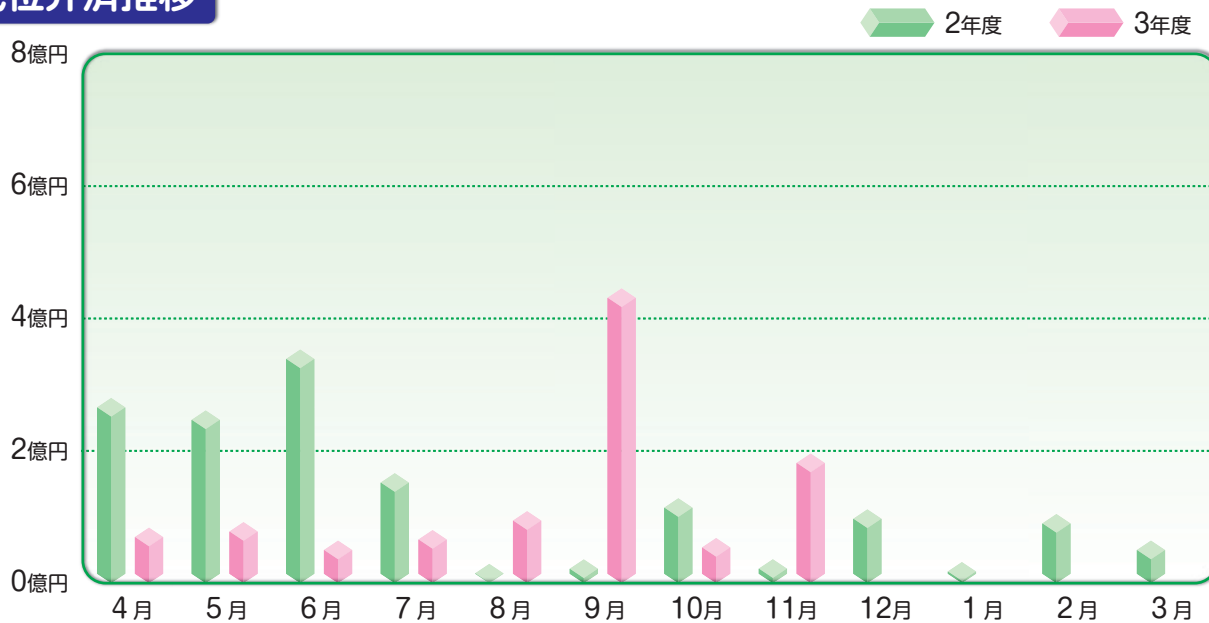
保証承諾推移



保証債務残高推移



代位弁済推移



(単位:百万円、%)

区分	当 月 中				本 年 度 累 計			
	件 数	金 額	前 年 比		件 数	金 額	前 年 比	
			件 数	金 額			件 数	金 額
保証申込	308	5,070	40.3	46.7	2,100	32,686	18.8	17.8
保証承諾	294	4,735	37.1	42.2	2,327	37,211	21.2	20.9
保証債務残高					26,576	337,292	103.2	106.1
代位弁済	21	188	700.0	870.8	102	1,033	82.3	88.6

保証承諾

(単位:百万円、%)

月 別	件 数	金 額	前年同月比	
			件 数	金 額
4 月	412	7,508	80.8	75.3
5 月	211	3,002	8.6	7.5
6 月	303	4,674	13.3	13.8
7 月	259	4,051	12.8	10.8
8 月	282	4,786	24.2	24.3
9 月	327	4,668	32.4	29.6
10 月	239	3,787	32.7	36.7
11 月	294	4,735	37.1	42.2
12 月				
1 月				
2 月				
3 月				

月末累計 2,327 37,211 21.2 20.9

保証債務残高

(単位:百万円、%)

月 別	件 数	金 額	前年同月比		期首比
			件 数	金 額	
4 月	27,124	349,766	127.8	167.0	103.6
5 月	27,083	348,475	124.8	157.6	103.3
6 月	26,989	346,752	116.2	135.2	102.7
7 月	26,911	345,052	111.7	124.0	102.2
8 月	26,837	343,211	108.4	116.1	101.7
9 月	26,738	341,109	106.4	111.6	101.1
10 月	26,685	339,232	104.7	108.3	100.5
11 月	26,576	337,292	103.2	106.1	99.9
12 月					
1 月					
2 月					
3 月					

代位弁済

(単位:百万円、%)

月 別	件 数	金 額	前年同月比	
			件 数	金 額
4 月	15	70	60.0	26.2
5 月	4	78	17.4	31.6
6 月	7	50	21.9	14.8
7 月	13	66	52.0	43.5
8 月	15	95	500.0	2,396.0
9 月	20	431	666.7	2,081.6
10 月	7	54	70.0	47.5
11 月	21	188	700.0	870.8
12 月				
1 月				
2 月				
3 月				

月末累計 102 1,033 82.3 88.6

保証利用企業者数

(単位:%)

月 別	企業者数	期首比
4 月	13,312	100.9
5 月	13,294	100.7
6 月	13,279	100.6
7 月	13,261	100.5
8 月	13,244	100.4
9 月	13,217	100.2
10 月	13,212	100.1
11 月	13,158	99.7
12 月		
1 月		
2 月		
3 月		

金融機関別保証実績(令和3年11月末現在)

(単位:千円,%)

	当月中承諾				本年度中承諾					債務残高					本年度中代位弁済					
	件数	金額	前年比	構成比	件数	前年比	金額	前年比	構成比	件数	前年比	金額	前年比	期首比	構成比	件数	前年比	金額	前年比	構成比
三菱UFJ銀行	1	15,000	25.0	0.3	8	16.3	366,500	23.9	1.0	212	91.4	4,424,124	90.2	91.7	1.3	0	—	0	—	0.0
三井住友銀行	2	100,000	95.2	2.1	8	26.7	312,500	31.9	0.8	86	88.7	2,055,071	96.0	96.9	0.6	1	—	2,978	—	0.3
りそな銀行	1	40,000	31.0	0.8	21	28.8	586,500	21.1	1.6	180	109.8	5,363,531	98.0	101.4	1.6	4	—	186,861	—	18.1
みずほ銀行	1	4,000	—	0.1	2	66.7	25,000	37.3	0.1	13	65.0	213,924	60.0	63.1	0.1	0	—	0	—	0.0
都市銀行計	5	159,000	54.1	3.4	39	25.2	1,290,500	24.1	3.5	491	95.7	12,056,649	93.6	95.9	3.6	5	—	189,838	—	18.4
南都銀行	19	353,600	68.5	7.5	120	24.2	2,452,600	23.8	6.6	1,252	98.2	20,643,617	106.1	101.5	6.1	5	71.4	34,724	14.1	3.4
池田泉州銀行	34	857,542	179.7	18.1	158	39.7	4,050,542	43.6	10.9	927	117.6	19,314,888	123.9	112.0	5.7	2	—	39,759	—	3.9
紀陽銀行	111	2,295,900	50.2	48.5	917	24.0	18,564,396	23.9	49.9	10,082	99.1	160,469,987	105.6	101.2	47.6	44	104.8	407,968	98.7	39.5
百五銀行	2	50,000	250.0	1.1	7	14.3	128,000	12.8	0.3	100	92.6	1,621,645	98.8	96.8	0.5	0	—	0	—	0.0
関西みらい銀行	0	0	—	0.0	16	18.2	749,000	25.4	2.0	228	99.1	5,394,171	105.0	103.9	1.6	3	300.0	28,460	189.2	2.8
三十三銀行	4	47,000	21.1	1.0	54	19.4	744,700	17.2	2.0	567	101.6	6,844,044	104.5	99.7	2.0	5	71.4	79,358	103.5	7.7
地方銀行計	170	3,604,042	61.7	76.1	1,272	24.8	26,689,238	25.3	71.7	13,156	100.2	214,288,351	107.0	102.1	63.5	59	101.7	590,270	75.5	57.2
三井住友信託銀行	0	0	—	0.0	0	—	0	—	0.0	0	—	0	—	—	0.0	0	—	0	—	0.0
信託銀計	0	0	—	0.0	0	—	0	—	0.0	0	—	0	—	—	0.0	0	—	0	—	0.0
徳島大正銀行	0	0	—	0.0	1	100.0	50,000	62.5	0.1	3	150.0	131,271	147.4	147.9	0.0	0	—	0	—	0.0
第二地銀計	0	0	—	0.0	1	100.0	50,000	62.5	0.1	3	150.0	131,271	147.4	147.9	0.0	0	—	0	—	0.0
きのくに信用金庫	104	872,558	19.6	18.4	876	17.4	7,640,998	12.9	20.5	11,442	107.2	96,012,672	106.1	95.8	28.5	35	61.4	221,135	67.5	21.4
新宮信用金庫	10	61,000	14.9	1.3	93	22.1	883,500	19.7	2.4	817	105.7	7,116,946	106.8	103.8	2.1	1	12.5	1,998	4.1	0.2
信金中央金庫	0	0	—	0.0	0	—	0	—	0.0	0	—	0	—	—	0.0	0	—	0	—	0.0
信金計	114	933,558	19.2	19.7	969	17.8	8,524,498	13.4	22.9	12,259	107.1	103,129,618	106.2	96.4	30.6	36	55.4	223,133	59.3	21.6
和歌山県医師信用組合	0	0	—	0.0	1	2.8	10,000	1.2	0.0	39	108.3	856,081	103.6	100.7	0.3	0	—	0	—	0.0
近畿産業信用組合	2	7,000	9.6	0.1	25	22.7	141,200	7.6	0.4	234	123.2	2,948,747	123.6	103.3	0.9	0	—	0	—	0.0
ミレ信用組合	0	0	—	0.0	2	4.8	32,000	5.4	0.1	53	126.2	671,913	129.8	105.5	0.2	0	—	0	—	0.0
信組計	2	7,000	3.8	0.1	28	14.9	183,200	5.6	0.5	326	121.6	4,476,740	120.1	103.1	1.3	0	—	0	—	0.0
商工組合中央金庫	3	31,400	80.5	0.7	13	100.0	379,780	111.8	1.0	264	81.2	2,768,744	78.4	83.6	0.8	2	200.0	29,355	453.4	2.8
日本政策金融公庫(旧国庫)	0	0	—	0.0	0	—	0	—	0.0	0	—	0	—	—	0.0	0	—	0	—	0.0
日本政策金融公庫(旧中小)	0	0	—	0.0	0	—	0	—	0.0	0	—	0	—	—	0.0	0	—	0	—	0.0
政府系計	3	31,400	80.5	0.7	13	100.0	379,780	111.8	1.0	264	81.2	2,768,744	78.4	83.6	0.8	2	200.0	29,355	453.4	2.8
あおぞら銀行	0	0	—	0.0	0	—	0	—	0.0	0	—	0	—	—	0.0	0	—	0	—	0.0
農業協同組合(和歌山県内)	0	0	—	0.0	5	15.6	93,870	56.2	0.3	77	108.5	441,105	134.1	130.6	0.1	0	—	0	—	0.0
和歌山県信用漁業協同組合連合会	0	0	—	0.0	0	—	0	—	0.0	0	—	0	—	—	0.0	0	—	0	—	0.0
預金保険機構	0	0	—	0.0	0	—	0	—	0.0	0	—	0	—	—	0.0	0	—	0	—	0.0
整理回収機構	0	0	—	0.0	0	—	0	—	0.0	0	—	0	—	—	0.0	0	—	0	—	0.0
その他計	0	0	—	0.0	5	15.6	93,870	56.2	0.3	77	108.5	441,105	134.1	130.6	0.1	0	—	0	—	0.0
合計	294	4,735,000	42.2	100.0	2,327	21.2	37,211,086	20.9	100.0	26,576	103.2	337,292,478	106.1	99.9	100.0	102	82.3	1,032,596	88.6	100.0

※ 金額欄はすべて四捨五入となっていますので、内訳が合計金額と一致しない場合があります。

金融機関店舗別 保証承諾(年度累計)実績(令和3年11月末現在)

(単位:百万円)

順位	金融機関名		保証承諾額累計		
			件数	金額	前年比
1	紀陽銀行	和歌山営業本部	443	8,483	27.3
2	池田泉州銀行	和歌山支店	153	3,736	41.6
3	紀陽銀行	田辺連合店	99	1,956	20.8
4	紀陽銀行	橋本連合店	57	1,610	38.7
5	紀陽銀行	御坊連合店	56	1,215	24.8
6	紀陽銀行	白浜連合店	52	1,173	25.5
7	紀陽銀行	海南駅前連合店	50	1,168	24.1
8	きのくに信用金庫	田辺エリア	105	988	14.0
9	紀陽銀行	箕島連合店	44	955	17.0
10	南都銀行	和歌山支店	37	954	31.3
11	紀陽銀行	岩出連合店	69	941	14.2
12	南都銀行	岩出連合店	43	923	26.9
13	きのくに信用金庫	本店営業部	65	837	16.5
14	関西みらい銀行	和歌山支店	13	718	28.7
15	紀陽銀行	新宮連合店	40	632	11.5
16	きのくに信用金庫	海南エリア	70	539	17.5
17	りそな銀行	和歌山支店	19	537	23.5
18	きのくに信用金庫	御坊エリア	50	433	12.0
19	きのくに信用金庫	和歌山エリア	51	414	8.2
20	三十三銀行	和歌山支店	19	384	27.8
21	商工組合中央金庫	和歌山支店	13	380	111.8
22	きのくに信用金庫	南部支店	27	350	19.5
23	きのくに信用金庫	堀止エリア	39	344	8.9
24	きのくに信用金庫	海南東支店	30	341	22.2
25	きのくに信用金庫	串本支店	18	326	33.7
26	きのくに信用金庫	橋本支店	38	325	17.3
27	三井住友銀行	和歌山支店	8	313	34.4
28	きのくに信用金庫	岩出エリア	48	309	8.9
29	南都銀行	高野口支店	16	303	17.6
30	きのくに信用金庫	紀三井寺支店	25	295	29.6
31	きのくに信用金庫	紀の川支店	44	279	19.5
32	三菱UFJ銀行	田辺支店	6	277	27.1
33	南都銀行	橋本支店	18	224	12.9
34	新宮信用金庫	勝浦支店	17	211	22.3
35	新宮信用金庫	本店	26	194	15.8
36	きのくに信用金庫	中之島支店	27	181	10.9
37	紀陽銀行	江坂支店	1	180	106.1
38	きのくに信用金庫	吉備支店	26	180	10.7
39	きのくに信用金庫	貴志川支店	21	177	12.6
40	きのくに信用金庫	六十谷支店	27	174	10.4
41	新宮信用金庫	緑ヶ丘支店	20	166	14.2
42	新宮信用金庫	佐野支店	17	161	36.3
43	池田泉州銀行	難波支店	1	160	—
44	きのくに信用金庫	箕島エリア	22	149	6.1
45	新宮信用金庫	徐福支店	12	149	22.1

順位	金融機関名		保証承諾額累計		
			件数	金額	前年比
46	近畿産業信用組合	和歌山支店	25	141	8.6
47	紀陽銀行	堺支店	3	140	56.0
48	きのくに信用金庫	出水支店	17	132	7.3
49	三十三銀行	田辺支店	13	130	17.1
49	池田泉州銀行	泉州営業部	3	130	81.3
51	百五銀行	新宮支店	7	128	12.9
52	三十三銀行	新宮支店	10	125	11.8
53	きのくに信用金庫	野崎支店	18	121	15.0
54	きのくに信用金庫	秋葉山エリア	17	119	10.4
55	きのくに信用金庫	鳴神支店	18	118	8.1
56	きのくに信用金庫	河西支店	21	101	7.3
57	三十三銀行	勝浦支店	10	98	15.2
58	きのくに信用金庫	加茂郷支店	12	96	10.7
59	三菱UFJ銀行	和歌山支店	2	90	31.9
59	紀南農業協同組合	朝来支所	2	90	1058.8
61	きのくに信用金庫	龍神支店	6	87	39.1
62	きのくに信用金庫	楠見支店	11	83	13.0
63	きのくに信用金庫	湯浅支店	17	77	5.0
64	きのくに信用金庫	印南支店	6	68	9.7
65	紀陽銀行	西天満支店	1	60	—
66	徳島大正銀行	大阪支店	1	50	62.5
67	紀陽銀行	大阪堂島営業部	1	49	—
68	南都銀行	五条支店	3	39	325.0
69	りそな銀行	久米田支店	1	30	37.5
69	ミレ信用組合	南大阪支店	1	30	—
71	みずほ銀行	和歌山支店	2	25	357.1
71	池田泉州銀行	和泉中央支店	1	25	45.5
73	関西みらい銀行	橋本支店	2	21	5.3
74	りそな銀行	難波支店	1	20	50.0
75	関西みらい銀行	東大阪支店	1	10	66.7
75	和歌山県医師信用組合	本店	1	10	1.2
77	三十三銀行	古座支店	2	8	1.8
78	南都銀行	高野山支店	2	7	2.2
79	南都銀行	御所支店	1	3	—
79	紀陽銀行	鳳連合店	1	3	4.7
79	新宮信用金庫	熊野支店	1	3	42.9
82	紀南農業協同組合	上秋津支所	2	2	50.0
82	ミレ信用組合	和歌山支店	1	2	0.3
84	紀南農業協同組合	中央支所	1	2	46.8

*連合店(サテライト店)等の実績は統括店(母店)に合算しております。

金融機関店舗別保証債務残高(当月末)実績(令和3年11月末現在)

(単位:百万円)

順位	金融機関名		保証債務残高			
			件数	金額	前年比	期首比
1	紀陽銀行	和歌山営業本部	3,982	64,894	106.0	99.8
2	紀陽銀行	田辺連合店	1,217	20,442	102.9	100.1
3	池田泉州銀行	和歌山支店	903	18,623	123.6	111.4
4	紀陽銀行	岩出連合店	972	13,417	103.0	99.8
5	紀陽銀行	箕島連合店	749	11,758	109.0	108.6
6	きのくに信用金庫	田辺エリア	1,190	10,967	103.1	94.5
7	紀陽銀行	橋本連合店	683	10,434	107.7	102.4
8	紀陽銀行	海南駅前連合店	559	10,335	112.7	105.2
9	紀陽銀行	御坊連合店	630	9,580	106.0	104.0
10	紀陽銀行	白浜連合店	594	9,049	102.6	100.9
11	紀陽銀行	新宮連合店	628	8,764	100.4	98.1
12	きのくに信用金庫	本店営業部	825	8,338	109.0	98.7
13	きのくに信用金庫	和歌山エリア	844	7,409	110.3	96.2
14	南都銀行	岩出連合店	397	6,847	109.6	103.2
15	南都銀行	和歌山支店	328	6,599	109.0	105.9
16	きのくに信用金庫	御坊エリア	816	6,539	98.3	92.6
17	きのくに信用金庫	堀止エリア	577	5,901	109.3	92.1
18	きのくに信用金庫	海南エリア	575	5,515	106.4	96.2
19	きのくに信用金庫	岩出エリア	749	5,434	107.8	95.5
20	関西みらい銀行	和歌山支店	184	4,747	106.2	104.4
21	りそな銀行	和歌山支店	157	4,558	97.1	101.1
22	きのくに信用金庫	箕島エリア	452	3,615	104.1	96.0
23	きのくに信用金庫	南部支店	326	3,528	105.7	100.5
24	南都銀行	橋本支店	250	3,185	101.5	95.4
25	きのくに信用金庫	橋本支店	460	3,131	108.1	98.2
26	近畿産業信用組合	和歌山支店	229	2,871	123.5	103.4
27	南都銀行	高野口支店	204	2,860	96.7	94.8
28	きのくに信用金庫	紀の川支店	344	2,790	103.1	99.1
29	商工組合中央金庫	和歌山支店	264	2,769	78.4	83.6
30	三菱UFJ銀行	田辺支店	136	2,768	93.3	95.8
31	きのくに信用金庫	中之島支店	385	2,747	101.4	95.0
32	きのくに信用金庫	河西支店	397	2,602	103.6	94.6
33	三十三銀行	和歌山支店	191	2,496	121.0	109.1
34	きのくに信用金庫	海南東支店	254	2,474	122.5	102.4
35	きのくに信用金庫	吉備支店	319	2,430	107.4	93.1
36	きのくに信用金庫	六十谷支店	273	2,359	102.1	96.3
37	きのくに信用金庫	出水支店	308	2,316	105.3	94.5
38	きのくに信用金庫	鳴神支店	310	2,227	99.5	93.1
39	きのくに信用金庫	秋葉山エリア	238	2,224	103.6	92.7
40	新宮信用金庫	本店	218	2,205	112.4	105.2
41	きのくに信用金庫	貴志川支店	265	2,043	110.7	95.9
42	きのくに信用金庫	紀三井寺支店	244	2,033	114.0	107.8
43	きのくに信用金庫	湯浅支店	263	1,994	112.1	91.9
44	三井住友銀行	和歌山支店	80	1,623	96.9	97.4
45	百五銀行	新宮支店	99	1,619	98.7	96.8
46	きのくに信用金庫	串本支店	233	1,561	106.0	101.4
47	きのくに信用金庫	加茂郷支店	189	1,491	108.7	99.2
48	新宮信用金庫	勝浦支店	164	1,487	106.8	107.1
49	きのくに信用金庫	野崎支店	192	1,466	110.3	93.9
50	新宮信用金庫	緑ヶ丘支店	168	1,404	95.9	97.9

順位	金融機関名		保証債務残高			
			件数	金額	前年比	期首比
51	三菱UFJ銀行	和歌山支店	66	1,393	85.3	84.6
52	三十三銀行	新宮支店	125	1,389	90.1	89.7
53	三十三銀行	田辺支店	91	1,242	101.7	98.1
54	きのくに信用金庫	楠見支店	200	1,171	107.8	93.0
55	三十三銀行	勝浦支店	100	1,061	94.8	98.4
56	新宮信用金庫	徐福支店	141	1,050	113.2	105.2
57	きのくに信用金庫	印南支店	143	1,029	103.6	93.9
58	新宮信用金庫	佐野支店	118	943	104.9	103.6
59	和歌山県医師信用組合	本店	39	856	103.6	100.7
60	きのくに信用金庫	龍神支店	67	657	95.7	91.7
61	ミレ信用組合	和歌山支店	52	642	124.7	101.1
62	三十三銀行	古座支店	58	607	108.7	95.3
63	南都銀行	高野山支店	45	570	100.9	101.2
64	関西みらい銀行	橋本支店	33	511	102.9	101.3
65	紀陽銀行	堺支店	15	396	143.5	145.9
66	三井住友銀行	河内長野支店	4	381	96.4	97.5
67	南都銀行	河内長野支店	9	317	98.6	101.2
68	紀陽銀行	江坂支店	4	260	111.7	100.0
69	紀陽銀行	羽倉崎連合店	14	242	87.1	91.2
70	みずほ銀行	和歌山支店	13	214	84.0	88.6
71	りそな銀行	久米田支店	3	201	110.1	111.6
72	池田泉州銀行	泉州営業部	7	189	117.3	117.8
73	紀南農業協同組合	田辺支所	20	161	145.7	133.8
74	紀陽銀行	岸和田連合店	1	160	92.8	95.1
75	りそな銀行	船場支店	6	160	177.4	95.1
76	池田泉州銀行	難波支店	1	152	—	—
77	りそな銀行	難波支店	4	135	109.7	110.2
78	徳島大正銀行	大阪支店	3	131	147.4	147.9
79	紀陽銀行	河内長野支店	5	128	95.3	99.0
80	三菱UFJ銀行	河内長野支店	4	126	96.0	96.8
81	紀南農業協同組合	朝来支所	6	125	306.9	320.9
82	池田泉州銀行	あへのハルカス支店	2	106	85.4	89.8
83	池田泉州銀行	和泉中央支店	6	102	294.1	129.1
84	紀陽銀行	鴻池新田支店	2	84	206.9	91.0
85	南都銀行	五条支店	9	84	389.1	159.4
86	三菱UFJ銀行	船場支店	3	81	78.6	84.7
87	りそな銀行	新都心営業部	2	80	100.0	100.0
88	池田泉州銀行	堺支店	3	79	63.5	88.5
89	りそな銀行	渋谷支店	2	78	97.7	97.7
90	近畿産業信用組合	難波支店	4	70	137.9	99.3
91	南都銀行	新大阪支店	2	60	150.0	100.0
91	りそな銀行	枚方支店	1	60	150.0	150.0
91	紀陽銀行	西天満支店	1	60	—	—
94	紀陽銀行	鳳連合店	3	59	87.9	91.6
95	紀陽銀行	大阪支店	3	59	77.1	83.5
96	紀陽銀行	大阪中央支店	2	57	97.0	98.0
97	関西みらい銀行	東大阪永和支店	3	57	89.1	92.5
98	南都銀行	下市支店	2	52	97.3	99.9
99	紀陽銀行	泉北連合店	3	50	93.7	95.7
100	三菱UFJ銀行	岸和田支店	1	48	85.9	90.2

*連合店(サテライト店)等の実績は統括店(母店)に合算しております。

業種別保証実績(令和3年11月末現在)

(単位:千円、%)

	当月中承諾					本年度中承諾					債務残高					本年度中代位弁済				
	件数	前年比	金額	前年比	構成比	件数	前年比	金額	前年比	構成比	件数	前年比	金額	前年比	構成比	件数	前年比	金額	前年比	構成比
食料品工業	7	25.9	63,000	18.2	1.3	66	17.8	1,454,000	19.5	3.9	921	103.3	15,305,244	100.5	4.5	5	500.0	72,340	9897.6	7.0
繊維品工業	3	30.0	43,000	41.0	0.9	32	15.8	663,200	18.1	1.8	501	96.7	7,293,022	102.0	2.2	12	—	129,170	—	12.5
木材製品製造業	0	—	0	—	0.0	19	18.8	552,000	32.3	1.5	233	98.7	3,659,844	105.4	1.1	0	—	0	—	0.0
家具建具工業	0	—	0	—	0.0	20	15.3	215,900	10.5	0.6	312	100.0	3,620,041	102.3	1.1	2	200.0	21,620	606.5	2.1
紙工業	2	200.0	9,700	97.0	0.2	2	8.3	9,700	1.8	0.0	53	100.0	944,994	93.7	0.3	0	—	0	—	0.0
印刷製本業	0	—	0	—	0.0	13	14.1	145,489	9.5	0.4	171	106.2	2,510,780	90.5	0.7	3	150.0	13,166	63.7	1.3
化学工業	3	150.0	23,000	46.0	0.5	13	41.9	417,500	53.6	1.1	84	96.6	2,023,604	105.1	0.6	0	—	0	—	0.0
石油石炭工業	0	—	0	—	0.0	1	100.0	80,000	177.8	0.2	4	66.7	151,075	168.0	0.0	0	—	0	—	0.0
ゴム工業	6	40.0	68,500	23.0	1.4	17	20.2	362,500	19.6	1.0	182	110.3	3,529,069	110.2	1.0	3	100.0	27,590	171.7	2.7
皮革工業	0	—	0	—	0.0	7	53.8	92,000	42.3	0.2	32	97.0	526,120	97.9	0.2	0	—	0	—	0.0
窯業	0	—	0	—	0.0	8	18.6	195,000	17.0	0.5	127	105.0	2,672,408	122.0	0.8	0	—	0	—	0.0
機械工業	8	38.1	387,000	99.6	8.2	30	19.7	794,700	27.0	2.1	340	112.6	5,795,212	118.1	1.7	0	—	0	—	0.0
電気機器工業	1	33.3	22,000	26.5	0.5	6	17.1	80,600	14.3	0.2	81	101.3	1,024,573	102.9	0.3	0	—	0	—	0.0
車輛工業	0	—	0	—	0.0	2	12.5	30,000	9.2	0.1	32	145.5	516,392	131.7	0.2	0	—	0	—	0.0
船舶工業	0	—	0	—	0.0	2	22.2	35,000	23.6	0.1	22	137.5	280,498	137.4	0.1	0	—	0	—	0.0
金属工業	4	26.7	65,000	36.3	1.4	36	21.7	692,300	21.0	1.9	381	107.9	6,590,791	108.1	2.0	0	—	0	—	0.0
その他の工業	8	18.2	45,900	10.2	1.0	94	18.7	647,100	11.2	1.7	1,120	100.6	9,080,107	100.7	2.7	0	—	0	—	0.0
製造業計	42	24.3	727,100	30.7	15.4	368	18.6	6,466,989	19.0	17.4	4,596	102.8	65,523,773	104.5	19.4	25	357.1	263,886	642.9	25.6
農林漁業	1	25.0	2,000	9.8	0.0	5	26.3	13,000	6.8	0.0	50	106.4	489,583	93.7	0.1	0	—	0	—	0.0
鉱業	0	—	0	—	0.0	2	33.3	80,000	68.4	0.2	12	85.7	192,782	68.6	0.1	0	—	0	—	0.0
建設業	79	35.4	1,068,588	31.0	22.6	614	22.6	9,119,648	19.5	24.5	6,784	104.4	84,897,079	107.9	25.2	13	65.0	30,208	30.4	2.9
卸売業	36	55.4	863,500	64.5	18.2	244	21.9	5,588,410	23.4	15.0	2,615	101.8	45,217,815	106.3	13.4	19	70.4	377,222	210.6	36.5
小売業	40	48.8	706,570	67.8	14.9	297	19.8	4,453,010	20.3	12.0	3,542	99.0	38,122,383	103.5	11.3	23	100.0	239,779	117.0	23.2
飲食業	12	29.3	78,000	33.2	1.6	131	15.4	1,336,217	17.7	3.6	1,680	104.7	12,215,904	105.8	3.6	8	114.3	18,279	58.0	1.8
運送倉庫業	11	34.4	220,000	32.8	4.6	100	26.3	2,059,490	23.6	5.5	1,111	104.1	19,327,818	110.1	5.7	0	—	0	—	0.0
サービス業	52	36.1	643,042	39.7	13.6	406	20.1	5,429,322	18.3	14.6	4,707	104.6	53,674,122	106.1	15.9	12	50.0	91,953	38.3	8.9
不動産業	19	95.0	417,400	104.0	8.8	147	46.2	2,569,700	51.0	6.9	1,044	109.0	14,810,778	108.3	4.4	1	50.0	251	2.9	0.0
その他の産業	2	28.6	8,800	15.5	0.2	13	20.3	95,300	18.6	0.3	435	97.3	2,820,441	90.8	0.8	1	—	11,017	—	1.1
非製造業計	252	40.6	4,007,900	45.3	84.6	1,959	21.8	30,744,097	21.3	82.6	21,980	103.3	271,768,705	106.5	80.6	77	65.8	768,709	68.4	74.4
合計	294	37.1	4,735,000	42.2	100.0	2,327	21.2	37,211,086	20.9	100.0	26,576	103.2	337,292,478	106.1	100.0	102	82.3	1,032,596	88.6	100.0

※ 金額欄はすべて四捨五入となっていますので、内訳が合計金額と一致しない場合があります。

制度別保証実績(令和3年11月末現在)

(単位:千円、%)

一般制度	当月中承諾			本年度中承諾				債務残高				本年度中代位弁済						
	件数	金額	前年比	件数	前年比	金額	前年比	構成比	件数	前年比	金額	前年比	構成比	件数	前年比	金額	前年比	構成比
現在取扱中制度 ※㊦とは、現在取扱中の金融機関提携保証制度です。																		
㊦ 大口無担保提携保証	9	216,000	—	29	223.1	657,000	162.2	1.8	388	85.7	5,471,911	78.8	1.6	0	—	0	—	—
㊦ 不動産担保型提携保証	12	596,400	327.9	69	113.1	2,109,600	118.1	5.7	426	110.6	11,565,093	106.9	3.4	0	—	0	—	—
㊦ わかやまミライⅡ	1	80,000	—	19	126.7	860,000	132.9	2.3	31	221.4	1,291,945	207.4	0.4	0	—	0	—	—
㊦ 当貸プライム(約弁)	0	0	—	2	—	150,000	—	0.4	7	87.5	450,000	93.8	0.1	0	—	0	—	—
㊦ 当貸プライム(随時)	2	250,000	142.0	12	200.0	1,160,000	379.1	3.1	33	76.7	2,597,447	84.7	0.8	0	—	0	—	—
㊦ 資金集約プランI借換	3	150,000	—	6	200.0	391,500	378.3	1.1	149	92.0	4,578,586	80.7	1.4	0	—	0	—	—
一般保証	10	206,242	159.3	44	293.3	720,692	251.4	1.9	303	80.2	2,304,088	88.5	0.7	3	150.0	53,366	258.3	5.2
長期保証	0	0	—	14	155.6	389,200	157.6	1.0	88	102.3	2,038,320	100.7	0.6	2	200.0	33,070	894.9	3.2
M A X 2 8 0	0	0	—	19	380.0	1,786,000	324.7	4.8	81	137.3	5,264,863	132.5	1.6	0	—	0	—	—
たんけいネクスト	5	60,000	33.0	53	88.3	1,461,500	101.5	3.9	76	91.6	2,091,700	102.7	0.6	0	—	0	—	—
たんけいネクスト(税理士連携)	0	0	—	9	128.6	395,000	164.6	1.1	9	128.6	395,000	164.6	0.1	0	—	0	—	—
長期経営資金	0	0	—	0	—	0	—	—	9	100.0	164,851	93.1	0.0	0	—	0	—	—
一般商手等割引	1	10,000	100.0	5	100.0	57,000	107.5	0.2	6	75.0	61,000	82.3	0.0	0	—	0	—	—
手形貸付根保証	0	0	—	0	—	0	—	—	0	—	0	—	—	0	—	0	—	—
当座貸越根保証(約弁)	5	62,000	106.9	27	103.8	479,000	99.2	1.3	109	85.2	1,796,757	85.0	0.5	0	—	0	—	—
当座貸越根保証(随時)	15	290,000	60.8	98	87.5	1,930,700	72.5	5.2	355	90.6	7,798,899	89.5	2.3	0	—	0	—	—
カードローン(約弁)	11	79,000	125.4	87	96.7	492,500	114.0	1.3	299	84.0	1,635,659	88.7	0.5	3	300.0	5,797	210.8	0.6
カードローン(随時)	0	0	—	14	175.0	95,500	151.6	0.3	31	70.5	243,437	76.1	0.1	0	—	0	—	—
カードローンJ(約弁)	18	49,000	79.0	140	68.6	346,400	60.5	0.9	565	80.7	1,455,245	80.6	0.4	1	12.5	1,450	6.7	0.1
カードローンJ(随時)	0	0	—	2	40.0	7,000	48.3	0.0	12	85.7	36,880	89.8	0.0	0	—	0	—	—
カードローンS(約弁)	0	0	—	2	28.6	2,000	33.3	0.0	5	45.5	4,500	50.0	0.0	1	—	486	—	0.0
カードローンS(随弁)	0	0	—	0	—	0	—	—	0	—	0	—	—	0	—	0	—	—
輸入保証	0	0	—	0	—	0	—	—	0	—	0	—	—	0	—	0	—	—
商工小口資金保証	0	0	—	0	—	0	—	—	0	—	0	—	—	0	—	0	—	—
求償権消滅保証(一般保証適用分)	0	0	—	0	—	0	—	—	6	75.0	149,773	67.9	0.0	0	—	0	—	—
特定社債保証(総額引受 平成18年1月10日以降)	0	0	—	1	50.0	48,000	60.0	0.1	20	66.7	906,800	54.6	0.3	0	—	0	—	—
社会貢献社債(総額)	5	344,000	537.5	34	121.4	2,152,000	139.4	5.8	256	113.8	12,211,040	110.5	3.6	0	—	0	—	—
社会貢献社債(私募)	0	0	—	0	—	0	—	—	0	—	0	—	—	0	—	0	—	—
流動資産担保融資(根保-約弁)	0	0	—	1	100.0	160,000	100.0	0.4	1	100.0	160,000	100.0	0.0	0	—	0	—	—
流動資産担保融資(根保-随弁)	0	0	—	1	100.0	10,400	100.0	0.0	3	75.0	24,400	27.0	0.0	0	—	0	—	—

制度別保証実績(令和3年11月末現在)

(単位:千円、%)

一般制度	当月中承諾			本年度中承諾				債務残高				本年度中代位弁済						
	件数	金額	前年比	件数	前年比	金額	前年比	構成比	件数	前年比	金額	前年比	構成比	件数	前年比	金額	前年比	構成比
新規取扱終了制度	※新規取扱終了制度は、承諾・債務残高・代位弁済の各項目の数値がオールゼロのものは記載していません。																	
M A X 2 0 0	0	0	—	0	—	0	—	—	183	81.0	5,076,983	66.8	1.5	0	—	0	—	—
M A X 5 0	0	0	—	0	—	0	—	—	15	88.2	201,081	75.4	0.1	0	—	0	—	—
無担保推薦保証Ⅱ[南都]	0	0	—	0	—	0	—	—	2	100.0	33,401	97.3	0.0	0	—	0	—	—
一括返済型融資保証	0	0	—	0	—	0	—	—	2	100.0	37,250	84.9	0.0	0	—	0	—	—
連携融資保証	0	0	—	0	—	0	—	—	127	76.5	1,025,063	68.6	0.3	0	—	0	—	—
地域活性化資金	0	0	—	0	—	0	—	—	57	70.4	46,331	44.0	0.0	1	33.3	586	9.0	0.1
たんけいサポート	7	172,000	75.8	50	69.4	1,406,000	73.3	3.8	81	72.3	2,269,900	75.7	0.7	0	—	0	—	—
わかやまミライ	0	0	—	0	—	0	—	—	217	86.8	4,630,423	78.9	1.4	0	—	0	—	—
当座貸越(約弁)	0	0	—	0	—	0	—	—	2	40.0	15,427	66.6	0.0	0	—	0	—	—
無担保当貸 新G1-I型随弁	0	0	—	0	—	0	—	—	1	100.0	100,000	100.0	0.0	0	—	0	—	—
スクラム当貸[きのくに]更新のみ	0	0	—	0	—	0	—	—	2	100.0	19,170	100.0	0.0	0	—	0	—	—
当座貸越(随時)	0	0	—	0	—	0	—	—	5	83.3	60,451	91.6	0.0	0	—	0	—	—
カードローン02 約弁	0	0	—	0	—	0	—	—	2	66.7	5,573	83.9	0.0	0	—	0	—	—
カードローン02 随時	0	0	—	0	—	0	—	—	1	100.0	656	100.0	0.0	0	—	0	—	—
カードローン10 約弁	0	0	—	0	—	0	—	—	3	100.0	2,690	89.5	0.0	0	—	0	—	—
商工スモールローン 平成23年3月31日まで	0	0	—	0	—	0	—	—	1	100.0	1,280	80.9	0.0	0	—	0	—	—
スモール・ビジネス保証	0	0	—	0	—	0	—	—	12	100.0	20,154	93.0	0.0	0	—	0	—	—
資金集約プランI型	0	0	—	0	—	0	—	—	5	83.3	172,291	93.0	0.1	0	—	0	—	—
資金集約プランII型	0	0	—	0	—	0	—	—	11	91.7	283,296	94.5	0.1	0	—	0	—	—
資金集約プランII再生	0	0	—	0	—	0	—	—	2	100.0	40,665	89.0	0.0	0	—	0	—	—
元気くまの[新宮信]	0	0	—	0	—	0	—	—	1	100.0	1,297	96.4	0.0	0	—	0	—	—
泉州スピードライン和歌山[泉州]	0	0	—	0	—	0	—	—	2	100.0	19,948	100.0	0.0	0	—	0	—	—
南都スピードローン3000	0	0	—	0	—	0	—	—	2	100.0	5,726	88.8	0.0	0	—	0	—	—
スピードローンS-II[南都]	0	0	—	0	—	0	—	—	8	80.0	105,304	80.1	0.0	2	—	24,085	—	2.3
紀陽ビジネスサポート	0	0	—	0	—	0	—	—	1	100.0	144	35.8	0.0	0	—	0	—	—
紀陽ネットワークファンド	0	0	—	0	—	0	—	—	1	100.0	6,317	100.0	0.0	0	—	0	—	—
紀陽ビッグ・チャージ	0	0	—	0	—	0	—	—	4	100.0	75,015	97.7	0.0	0	—	0	—	—
ビッグ・チャージⅢ	0	0	—	0	—	0	—	—	20	95.2	360,952	95.9	0.1	0	—	0	—	—
商売応援ローン[力持ち][きのくに]	0	0	—	0	—	0	—	—	1	100.0	67	30.0	0.0	0	—	0	—	—
ネットワークファンド保証Ⅱ[きのくに]	0	0	—	0	—	0	—	—	2	100.0	12,854	97.5	0.0	0	—	0	—	—
スクラム証貸[きのくに]	0	0	—	0	—	0	—	—	4	100.0	14,813	81.9	0.0	0	—	0	—	—
スクラムⅡ[きのくに]	0	0	—	0	—	0	—	—	2	66.7	12,737	95.3	0.0	0	—	0	—	—
パワースクラム	0	0	—	0	—	0	—	—	6	100.0	31,605	99.3	0.0	0	—	0	—	—
スクラム20[きのくに]	0	0	—	0	—	0	—	—	1	100.0	8,563	98.7	0.0	0	—	0	—	—
アクティブプラン25[きのくに]	0	0	—	0	—	0	—	—	308	81.5	1,577,704	66.6	0.5	0	—	0	—	—
きずな20[きのくに]	0	0	—	0	—	0	—	—	2	100.0	7,202	90.9	0.0	0	—	0	—	—
一般制度計	104	2,564,642	151.3	738	97.6	17,266,992	122.9	46.4	4,364	88.0	80,980,526	90.9	24.0	13	44.8	118,839	33.0	11.5

※ 金額欄はすべて四捨五入となっていますので、内訳が合計金額と一致しない場合があります。

制度別保証実績(令和3年11月末現在)

(単位:千円、%)

県制度	当月中承諾			本年度中承諾				債務残高				本年度中代位弁済						
	件数	金額	前年比	件数	前年比	金額	前年比	構成比	件数	前年比	金額	前年比	構成比	件数	前年比	金額	前年比	構成比
現在取扱中制度																		
小企業応援資金—一般(運転)	1	2,000	—	15	500.0	97,600	929.5	0.3	215	69.4	522,267	68.3	0.2	0	—	0	—	—
小企業応援資金—一般(設備)	0	0	—	6	46.2	26,600	28.1	0.1	70	68.0	196,691	77.1	0.1	0	—	0	—	—
小企業応援資金—組合	0	0	—	0	—	0	—	—	0	—	0	—	—	0	—	0	—	—
小企業応援資金—特小	0	0	—	2	200.0	14,300	95.3	0.0	19	65.5	37,812	117.0	0.0	0	—	0	—	—
小企業応援資金—特小(NPO)	0	0	—	0	—	0	—	—	0	—	0	—	—	0	—	0	—	—
振興対策—一般(運転)	14	222,000	2220.0	62	206.7	803,200	264.5	2.2	881	77.2	4,721,154	71.8	1.4	6	300.0	42,297	219.8	4.1
振興対策—一般(設備)	7	66,900	99.4	62	121.6	607,900	125.7	1.6	608	95.6	4,279,374	93.0	1.3	0	—	0	—	—
振興対策資金—組合枠	0	0	—	0	—	0	—	—	0	—	0	—	—	0	—	0	—	—
振興対策—環境保全枠	0	0	—	0	—	0	—	—	0	—	0	—	—	0	—	0	—	—
経営支援資金—一般	0	0	—	4	400.0	40,000	50.0	0.1	68	68.0	461,401	67.8	0.1	1	—	1,275	—	0.1
経営支援資金—セーフティ	6	124,500	75.9	19	9.1	393,200	6.1	1.1	228	100.0	6,493,757	94.9	1.9	2	—	53,519	—	5.2
経営支援資金—一般(災害)	0	0	—	0	—	0	—	—	7	70.0	37,199	68.2	0.0	0	—	0	—	—
経営支援資金—一般(感染症)	0	0	—	0	—	0	—	—	0	—	0	—	—	0	—	0	—	—
経営支援資金—危機対応	19	113,200	51.5	91	27.9	771,370	6.7	2.1	342	130.0	9,514,471	97.1	2.8	1	—	71,496	—	6.9
経営支援資金(伴走支援)	63	818,588	—	355	—	5,022,488	—	13.5	313	—	4,451,979	—	1.3	0	—	0	—	—
短期決済資金—一般	4	19,800	—	32	177.8	398,600	218.7	1.1	24	160.0	297,378	156.0	0.1	0	—	0	—	—
短期決済資金—流動(個別)	0	0	—	0	—	0	—	—	0	—	0	—	—	0	—	0	—	—
短期決済資金—流動根(約弁)	0	0	—	0	—	0	—	—	0	—	0	—	—	0	—	0	—	—
短期決済資金—流動根(随弁)	0	0	—	0	—	0	—	—	0	—	0	—	—	0	—	0	—	—
資金繰り安定—借換	14	154,500	217.6	143	213.4	2,098,100	230.1	5.6	2,572	83.4	25,289,775	76.1	7.5	15	42.9	70,741	23.6	6.9
資金繰り安定—経営力強化(責任共有)	0	0	—	0	—	0	—	—	9	100.0	116,864	83.4	0.0	0	—	0	—	—
資金繰り安定—経営力強化(責任共有外)	0	0	—	0	—	0	—	—	3	100.0	27,757	75.6	0.0	0	—	0	—	—
資金繰り安定—経営力強化(責任共有)運転	0	0	—	0	—	0	—	—	0	—	0	—	—	0	—	0	—	—
資金繰り安定—再生計画(責任共有外)	0	0	—	0	—	0	—	—	50	96.2	889,614	97.2	0.3	0	—	0	—	—
資金繰り安定—再生計画(責任共有借換)	0	0	—	0	—	0	—	—	81	87.1	2,134,739	91.2	0.6	0	—	0	—	—
資金繰り安定—再生計画(責任共有建設)	0	0	—	0	—	0	—	—	29	96.7	325,786	109.1	0.1	0	—	0	—	—
資金繰り安定資金—セーフティ	3	120,000	99.2	34	31.8	785,100	32.7	2.1	141	121.6	3,424,956	112.4	1.0	2	—	61,586	—	6.0
成長サポート—人材投資	0	0	—	0	—	0	—	—	0	—	0	—	—	0	—	0	—	—
成長サポート—チャレンジ応援	0	0	—	0	—	0	—	—	6	75.0	34,809	67.0	0.0	0	—	0	—	—
成長サポート—チャレンジ応援(建物取得)	0	0	—	0	—	0	—	—	0	—	0	—	—	0	—	0	—	—
成長サポート—観光振興対策	0	0	—	0	—	0	—	—	3	100.0	20,740	88.8	0.0	0	—	0	—	—
成長サポート—観光振興対策(建物取得)	0	0	—	0	—	0	—	—	3	150.0	46,768	159.2	0.0	0	—	0	—	—
安全・安心推進—防災対策推進	0	0	—	0	—	0	—	—	3	100.0	84,679	90.8	0.0	0	—	0	—	—
安全・安心推進—エネルギー政策	1	7,800	45.9	2	15.4	19,800	11.9	0.1	311	95.4	1,969,923	83.7	0.6	1	—	11,017	—	1.1
事業承継支援—事業承継支援	0	0	—	0	—	0	—	—	0	—	0	—	—	0	—	0	—	—
事業承継支援—事業承継 建物	0	0	—	0	—	0	—	—	0	—	0	—	—	0	—	0	—	—
事業承継支援—承継特別(経保コ無承継予定)	0	0	—	0	—	0	—	—	0	—	0	—	—	0	—	0	—	—
事業承継支援—承継特別(経保コ無承継済み)	0	0	—	0	—	0	—	—	0	—	0	—	—	0	—	0	—	—
事業承継支援—承継特別(経保コ有承継予定)	0	0	—	0	—	0	—	—	1	100.0	8,589	89.6	0.0	0	—	0	—	—
事業承継支援—承継特別(経保コ有承継済み)	0	0	—	0	—	0	—	—	0	—	0	—	—	0	—	0	—	—
事業承継支援—承継借換(経保コ一テ無)	0	0	—	0	—	0	—	—	0	—	0	—	—	0	—	0	—	—
事業承継支援—承継借換(経保コ一テ有)	0	0	—	0	—	0	—	—	0	—	0	—	—	0	—	0	—	—
資金繰り安定—再生感染(責任共有外)	3	80,700	—	4	—	84,600	—	0.2	2	—	63,247	—	0.0	0	—	0	—	—
資金繰り安定—再生感染(責任共有)	6	87,300	—	21	—	536,520	—	1.4	18	—	486,916	—	0.1	0	—	0	—	—
資金繰り安定—再生感染(責任共有建設)	0	0	—	1	—	50,000	—	0.1	1	—	50,000	—	0.0	0	—	0	—	—
新規開業資金—創業	8	48,500	189.5	73	123.7	292,240	80.6	0.8	483	101.9	1,460,421	96.6	0.4	1	33.3	1,796	23.8	0.2
新規開業資金—創業サポート	0	0	—	11	122.2	69,390	139.6	0.2	81	106.6	335,236	112.9	0.1	0	—	0	—	—
小企業応援資金—小口	36	157,870	315.9	293	279.0	972,870	236.9	2.6	1,742	84.4	2,841,749	91.5	0.8	5	62.5	9,889	31.6	1.0
新規開業資金—再挑戦	0	0	—	0	—	0	—	—	3	100.0	18,959	88.7	0.0	0	—	0	—	—
資金繰り安定資金—危機対応	0	0	—	15	53.6	168,500	21.3	0.5	31	172.2	630,064	111.6	0.2	0	—	0	—	—

制度別保証実績(令和3年11月末現在)

(単位:千円、%)

県制度	当月中承諾			本年度中承諾					債務残高					本年度中代位弁済				
	件数	金額	前年比	件数	前年比	金額	前年比	構成比	件数	前年比	金額	前年比	構成比	件数	前年比	金額	前年比	構成比
新規取扱終了制度	※新規取扱終了制度は、承諾・債務残高・代位弁済の各項目の数値がオールゼロのものは記載していません。																	
夏季融資	0	0	—	0	—	0	—	—	1	100.0	3,692	99.8	0.0	0	—	0	—	—
振興一般(運転)	0	0	—	0	—	0	—	—	7	63.6	15,985	36.6	0.0	2	—	8,997	—	0.9
振興一般(小企業者)	0	0	—	0	—	0	—	—	1	100.0	71	12.6	0.0	0	—	0	—	—
振興一般(設備)	0	0	—	0	—	0	—	—	9	100.0	59,473	91.9	0.0	0	—	0	—	—
経営支援資金—一般/セーフティ	0	0	—	0	—	0	—	—	101	84.2	933,734	82.7	0.3	9	450.0	89,181	293.8	8.6
経営支援資金—景気対応緊急	0	0	—	0	—	0	—	—	65	23.6	461,445	73.7	0.1	3	150.0	63,777	473.1	6.2
経営支援資金—緊急支援	0	0	—	0	—	0	—	—	636	69.1	2,480,424	61.2	0.7	3	42.9	9,131	21.9	0.9
経営支援—震災対応	0	0	—	0	—	0	—	—	36	30.3	416,995	55.8	0.1	0	—	0	—	—
経営支援資金(新型コロナ感染症対応)	0	0	—	316	3.5	5,772,506	4.2	15.5	11,828	137.0	165,723,993	130.2	49.1	15	—	184,700	—	17.9
経営支援資金(観光関連)	0	0	—	0	—	0	—	—	69	104.5	1,759,865	101.2	0.5	0	—	0	—	—
災害復旧②災害救助	0	0	—	0	—	0	—	—	7	100.0	18,095	71.0	0.0	0	—	0	—	—
災害復旧③県内全域	0	0	—	0	—	0	—	—	11	64.7	39,275	62.1	0.0	0	—	0	—	—
ベンチャー企業支援資金融資	0	0	—	0	—	0	—	—	2	100.0	36,472	100.0	0.0	0	—	0	—	—
経営革新支援資金融資	0	0	—	0	—	0	—	—	1	100.0	49,720	100.0	0.0	0	—	0	—	—
環境保全施設整備資金	0	0	—	0	—	0	—	—	2	100.0	13,650	93.8	0.0	0	—	0	—	—
不況対策特別資金	0	0	—	0	—	0	—	—	7	87.5	66,846	97.4	0.0	0	—	0	—	—
緊急経済対策資金(長期)	0	0	—	0	—	0	—	—	10	76.9	59,571	71.7	0.0	2	—	19,118	—	1.9
信用組合対策特別資金(県信)	0	0	—	0	—	0	—	—	2	100.0	11,110	95.7	0.0	0	—	0	—	—
資金繰り円滑化特別支援資金	0	0	—	0	—	0	—	—	19	82.6	140,862	84.1	0.0	1	—	15,212	—	1.5
元気わかやま資金—(運転)	0	0	—	0	—	0	—	—	11	91.7	104,899	99.4	0.0	0	—	0	—	—
資金繰り安定—再生計画(責任共有)	0	0	—	0	—	0	—	—	17	89.5	246,125	77.2	0.1	0	—	0	—	—
成長サポート—認定	0	0	—	0	—	0	—	—	1	100.0	170	25.2	0.0	0	—	0	—	—
成長サポート—事業承継支援	0	0	—	0	—	0	—	—	1	100.0	6,796	88.9	0.0	0	—	0	—	—
成長サポート—エネルギー政策推進	0	0	—	0	—	0	—	—	8	80.0	17,760	49.6	0.0	0	—	0	—	—
災害復旧①激甚災害	0	0	—	0	—	0	—	—	24	52.2	34,283	31.0	0.0	0	—	0	—	—
災害復旧③4号指定	0	0	—	0	—	0	—	—	5	83.3	3,104	42.0	0.0	0	—	0	—	—
新規開業資金—創業(支援)	0	0	—	0	—	0	—	—	2	100.0	5,008	74.7	0.0	0	—	0	—	—
資金繰り安定—緊急支援	0	0	—	0	—	0	—	—	527	76.2	4,450,726	70.7	1.3	5	62.5	31,690	22.9	3.1
資金繰り安定—震災対応	0	0	—	0	—	0	—	—	5	45.5	123,090	85.0	0.0	0	—	0	—	—
資金繰り安定—緊急対策	0	0	—	0	—	0	—	—	85	83.3	1,214,258	86.4	0.4	5	—	50,249	—	4.9
資金繰り安定—景気対応	0	0	—	0	—	0	—	—	49	57.0	631,309	94.5	0.2	1	12.5	10,248	24.0	1.0
県制度計	185	2,023,658	21.2	1,561	15.3	19,024,884	11.7	51.1	21,897	107.3	250,403,881	112.2	74.2	80	89.9	805,920	116.0	78.0

※ 金額欄はすべて四捨五入となっていますので、内訳が合計金額と一致しない場合があります。

制度別保証実績(令和3年11月末現在)

(単位:千円、%)

市町村制度	当月中承諾			本年度中承諾				債務残高				本年度中代位弁済						
	件数	金額	前年比	件数	前年比	金額	前年比	構成比	件数	前年比	金額	前年比	構成比	件数	前年比	金額	前年比	構成比
現在取扱中制度																		
普通事業資金—一般	0	0	—	0	—	0	—	—	5	71.4	24,137	68.1	0.0	0	—	0	—	—
普通事業資金—まちなか	0	0	—	0	—	0	—	—	1	100.0	600	50.0	0.0	0	—	0	—	—
海外展開支援資金	0	0	—	0	—	0	—	—	0	—	0	—	—	0	—	0	—	—
起業家支援資金	0	0	—	1	—	10,000	—	0.0	5	71.4	17,643	153.5	0.0	0	—	0	—	—
起業家支援資金—まちなか	0	0	—	2	—	11,750	—	0.0	2	—	11,702	—	0.0	0	—	0	—	—
小口応援資金—まちなか	0	0	—	0	—	0	—	—	1	50.0	4,319	63.1	0.0	0	—	0	—	—
しゃくなげ融資保証[高野町]	0	0	—	0	—	0	—	—	0	—	0	—	—	0	—	0	—	—
小口応援資金—一般	0	0	—	0	—	0	—	—	6	54.5	14,123	65.6	0.0	0	—	0	—	—
セーフティネット資金	0	0	—	0	—	0	—	—	0	—	0	—	—	0	—	0	—	—
災害復旧支援資金	0	0	—	0	—	0	—	—	0	—	0	—	—	0	—	0	—	—
災害復旧支援資金(感染症)	0	0	—	0	—	0	—	—	0	—	0	—	—	0	—	0	—	—
新規取扱終了制度 ※新規取扱終了制度は、承諾・債務残高・代位弁済の各項目の数値がオールゼロのものは記載していません。																		
市資金繰り円滑化借換資金	0	0	—	0	—	0	—	—	2	100.0	5,246	90.3	0.0	0	—	0	—	—
起業家支援資金—まちなか(特定支援)	0	0	—	0	—	0	—	—	1	100.0	8,375	84.8	0.0	0	—	0	—	—
小口応援資金—ものづくり	0	0	—	0	—	0	—	—	1	100.0	24	10.0	0.0	0	—	0	—	—
市町村制度計	0	0	—	3	100.0	21,750	72.5	0.1	24	68.6	86,169	87.3	0.0	0	—	0	—	—

※ 金額欄はすべて四捨五入となっていますので、内訳が合計金額と一致しない場合があります。

(単位:千円、%)

国制度	当月中承諾			本年度中承諾				債務残高				本年度中代位弁済						
	件数	金額	前年比	件数	前年比	金額	前年比	構成比	件数	前年比	金額	前年比	構成比	件数	前年比	金額	前年比	構成比
現在取扱中制度																		
災害関係保証	0	0	—	0	—	0	—	—	0	—	0	—	—	0	—	0	—	—
経営安定関連保証	1	50,000	—	5	250.0	393,760	729.2	1.1	19	172.7	804,599	262.5	0.2	0	—	0	—	—
借換保証Ⅱ—2	0	0	—	0	—	0	—	—	14	56.0	237,360	66.7	0.1	0	—	0	—	—
借換保証Ⅱ—3	0	0	—	0	—	0	—	—	2	100.0	37,364	89.4	0.0	0	—	0	—	—
借換保証Ⅲ—2	0	0	—	0	—	0	—	—	14	93.3	209,260	85.4	0.1	0	—	0	—	—
借換保証Ⅲ—3	0	0	—	0	—	0	—	—	8	88.9	263,742	82.4	0.1	0	—	0	—	—
条件変更改善型借換保証	0	0	—	0	—	0	—	—	18	85.7	518,966	82.4	0.2	0	—	0	—	—
借換保証Ⅴ経安	0	0	—	0	—	0	—	—	0	—	0	—	—	0	—	0	—	—
借換保証Ⅴ一般	0	0	—	0	—	0	—	—	0	—	0	—	—	0	—	0	—	—
創業等関連保証(旧新事業)	0	0	—	0	—	0	—	—	0	—	0	—	—	0	—	0	—	—
経営革新関連保証	0	0	—	0	—	0	—	—	2	100.0	52,340	100.0	0.0	0	—	0	—	—
特例経営力向上関連保証	0	0	—	0	—	0	—	—	0	—	0	—	—	0	—	0	—	—
創業関連保証	1	3,000	—	3	300.0	26,000	130.0	0.1	10	125.0	55,362	147.7	0.0	0	—	0	—	—
小口零細企業保証	1	3,700	—	1	100.0	3,700	52.9	0.0	15	68.2	25,475	72.9	0.0	0	—	0	—	—
東日本大震災復興緊急	0	0	—	0	—	0	—	—	4	57.1	26,754	92.9	0.0	0	—	0	—	—
危機関連保証	1	80,000	—	1	11.1	80,000	16.4	0.2	5	62.5	320,899	80.7	0.1	2	—	60,248	—	5.8
伴走支援型特別保証	1	10,000	—	12	—	275,000	—	0.7	11	—	257,144	—	0.1	0	—	0	—	—
経営力強化保証(責任共有対象)	0	0	—	0	—	0	—	—	3	30.0	23,005	36.6	0.0	0	—	0	—	—
経営力強化保証(責任共有対象外)	0	0	—	0	—	0	—	—	4	100.0	24,774	86.0	0.0	0	—	0	—	—
改善サポート(責任共有)	0	0	—	0	—	0	—	—	18	94.7	363,112	83.4	0.1	0	—	0	—	—
改善サポート(責任共有外)	0	0	—	0	—	0	—	—	3	100.0	120,824	92.4	0.0	0	—	0	—	—
改善サポート(求償消滅)	0	0	—	0	—	0	—	—	7	140.0	156,657	93.4	0.0	0	—	0	—	—
財務要件型無保証人保証	0	0	—	0	—	0	—	—	2	100.0	20,113	73.4	0.0	0	—	0	—	—
事業承継特別保証(経保コ無)	0	0	—	0	—	0	—	—	0	—	0	—	—	0	—	0	—	—
事業承継特別保証(経保コ有)	0	0	—	1	100.0	19,000	29.2	0.1	2	200.0	73,532	115.0	0.0	0	—	0	—	—
経営承継借換関連保証(経保コ無)	0	0	—	0	—	0	—	—	0	—	0	—	—	0	—	0	—	—
経営承継借換関連保証(経保コ有)	0	0	—	0	—	0	—	—	0	—	0	—	—	0	—	0	—	—
改善サポート感染対応(責任共有)	0	0	—	0	—	0	—	—	0	—	0	—	—	0	—	0	—	—
改善サポート感染対応(責任共有外)	0	0	—	0	—	0	—	—	0	—	0	—	—	0	—	0	—	—
改善サポート感染対応(求償消滅)	0	0	—	2	—	100,000	—	0.3	2	—	99,443	—	0.0	0	—	0	—	—
新規取扱終了制度 ※新規取扱終了制度は、承諾・債務残高・代位弁済の各項目の数値がオールゼロのものは記載していません。																		
経安借換保証(要綱Ⅲ)	0	0	—	0	—	0	—	—	20	74.1	265,104	87.2	0.1	3	—	17,521	—	1.7
経安借換保証(要綱Ⅳ)	0	0	—	0	—	0	—	—	15	88.2	105,847	92.6	0.0	0	—	0	—	—
中小企業金融安定化保証	0	0	—	0	—	0	—	—	5	83.3	9,267	82.9	0.0	0	—	0	—	—
金融環境(金融安定化)	0	0	—	0	—	0	—	—	4	40.0	30,839	46.4	0.0	3	—	23,872	—	2.3
景気対応緊急保証制度	0	0	—	0	—	0	—	—	84	77.8	1,720,121	93.4	0.5	1	50.0	6,196	16.2	0.6
国制度計	5	146,700	—	25	67.6	897,460	67.8	2.4	291	84.8	5,821,902	101.8	1.7	9	180.0	107,837	109.7	10.4
合 計	294	4,735,000	42.2	2,327	21.2	37,211,086	20.9	100.0	26,576	103.2	337,292,478	106.1	100.0	102	82.3	1,032,596	88.6	100.0

※ 金額欄はすべて四捨五入となっていますので、内訳が合計金額と一致しない場合があります。

市町村別保証実績(令和3年11月末現在)

(単位:千円、%)

	当月中承諾					本年度中承諾					債務残高					本年度中代位弁済				
	件数	前年比	金額	前年比	構成比	件数	前年比	金額	前年比	構成比	件数	前年比	金額	前年比	構成比	件数	前年比	金額	前年比	構成比
和歌山市	112	31.7	2,090,930	41.2	44.2	1,047	22.8	16,692,957	21.8	44.9	11,150	104.6	146,169,398	106.8	43.3	31	83.8	210,375	99.2	20.4
岩出市	14	48.3	190,000	63.1	4.0	83	18.1	1,271,000	17.9	3.4	1,114	103.1	13,592,196	106.8	4.0	10	166.7	160,228	604.9	15.5
紀の川市	11	37.9	204,200	47.4	4.3	111	19.0	1,751,200	19.2	4.7	1,422	101.2	17,975,446	108.0	5.3	7	116.7	36,677	218.1	3.6
橋本市	21	60.0	425,270	65.7	9.0	110	24.2	2,175,670	27.4	5.8	1,224	96.2	15,922,953	101.5	4.7	13	144.4	135,327	50.2	13.1
海南市	12	26.7	98,000	13.4	2.1	131	23.0	1,991,800	22.3	5.4	1,337	107.2	17,628,911	110.8	5.2	5	38.5	31,580	26.2	3.1
有田市	4	16.0	15,000	5.9	0.3	46	13.9	800,100	16.6	2.2	766	104.9	8,210,291	106.2	2.4	0	—	0	—	0.0
御坊市	8	44.4	43,000	18.6	0.9	63	18.5	1,158,500	21.7	3.1	849	102.9	9,545,794	100.7	2.8	7	116.7	38,518	54.2	3.7
田辺市	30	55.6	312,100	35.8	6.6	186	22.2	2,867,420	18.6	7.7	2,265	100.5	30,757,414	102.6	9.1	17	212.5	169,932	356.3	16.5
新宮市	13	36.1	148,000	32.9	3.1	100	17.1	1,038,800	12.9	2.8	1,112	102.6	12,691,343	101.9	3.8	0	—	0	—	0.0
九度山町	1	50.0	5,000	12.2	0.1	3	15.8	12,000	3.6	0.0	70	102.9	1,061,234	109.8	0.3	0	—	0	—	0.0
かつらぎ町	3	37.5	12,700	12.6	0.3	31	25.6	352,600	16.5	0.9	366	104.9	4,359,651	110.6	1.3	0	—	0	—	0.0
高野町	0	—	0	—	0.0	3	8.3	51,000	10.1	0.1	91	94.8	1,140,516	105.6	0.3	0	—	0	—	0.0
伊都郡計	4	36.4	17,700	11.7	0.4	37	21.0	415,600	14.0	1.1	527	102.7	6,561,401	109.5	1.9	0	—	0	—	0.0
紀美野町	6	42.9	67,000	45.2	1.4	28	27.2	499,400	32.2	1.3	237	106.8	2,889,033	117.0	0.9	0	—	0	—	0.0
海草郡計	6	42.9	67,000	45.2	1.4	28	27.2	499,400	32.2	1.3	237	106.8	2,889,033	117.0	0.9	0	—	0	—	0.0
広川町	3	33.3	15,600	15.3	0.3	9	13.0	115,600	10.7	0.3	180	101.7	2,249,561	110.4	0.7	0	—	0	—	0.0
湯浅町	5	41.7	46,500	16.4	1.0	23	16.5	189,000	9.9	0.5	313	103.6	3,355,947	115.8	1.0	1	—	315	—	0.0
有田川町	12	57.1	188,500	67.7	4.0	43	16.1	695,650	16.1	1.9	635	102.6	8,292,721	107.7	2.5	0	—	0	—	0.0
有田郡計	20	47.6	250,600	37.7	5.3	75	15.8	1,000,250	13.7	2.7	1,128	102.7	13,898,229	110.0	4.1	1	100.0	315	5.2	0.0
由良町	0	—	0	—	0.0	9	26.5	55,500	10.1	0.1	112	103.7	1,001,966	106.6	0.3	0	—	0	—	0.0
印南町	3	27.3	52,000	46.6	1.1	6	8.3	75,000	7.4	0.2	167	105.0	1,466,826	104.2	0.4	1	50.0	11,017	432.5	1.1
日高町	0	—	0	—	0.0	8	18.2	59,200	9.2	0.2	114	111.8	1,132,800	116.4	0.3	0	—	0	—	0.0
美浜町	1	50.0	5,000	18.2	0.1	14	26.4	161,700	19.2	0.4	165	93.8	1,618,549	97.7	0.5	0	—	0	—	0.0
みなべ町	4	57.1	60,000	62.5	1.3	44	22.3	861,489	26.0	2.3	525	106.5	7,535,472	104.5	2.2	0	—	0	—	0.0
日高川町	1	—	16,500	—	0.3	14	17.9	233,000	19.7	0.6	213	107.6	2,553,004	112.5	0.8	0	—	0	—	0.0
日高郡計	9	36.0	133,500	44.4	2.8	95	19.9	1,445,889	19.1	3.9	1,296	104.9	15,308,617	105.9	4.5	1	50.0	11,017	432.5	1.1
すさみ町	1	50.0	10,000	33.3	0.2	7	25.0	116,000	18.2	0.3	68	101.5	1,060,190	114.1	0.3	0	—	0	—	0.0
上富田町	3	37.5	165,000	139.2	3.5	29	25.2	658,000	29.2	1.8	306	99.0	4,466,223	99.5	1.3	2	200.0	13,176	146.8	1.3
白浜町	6	22.2	48,700	17.3	1.0	61	18.8	782,600	16.0	2.1	666	100.2	7,677,623	97.3	2.3	4	—	133,383	—	12.9
西牟婁郡計	10	27.0	223,700	52.0	4.7	97	20.8	1,556,600	20.0	4.2	1,040	99.9	13,204,035	99.2	3.9	6	600.0	146,559	1632.4	14.2
北山村	0	—	0	—	0.0	0	—	0	—	0.0	4	133.3	31,205	132.6	0.0	0	—	0	—	0.0
太地町	0	—	0	—	0.0	3	20.0	26,300	21.8	0.1	38	90.5	205,394	94.7	0.1	0	—	0	—	0.0
古座川町	0	—	0	—	0.0	3	18.8	31,000	23.8	0.1	40	87.0	303,403	114.8	0.1	0	—	0	—	0.0
那智勝浦町	5	26.3	124,000	56.6	2.6	42	23.0	663,400	22.8	1.8	397	95.9	4,381,523	100.4	1.3	2	22.2	15,204	39.3	1.5
串本町	3	25.0	10,000	5.7	0.2	28	14.4	410,300	18.6	1.1	419	101.2	3,456,059	102.6	1.0	1	100.0	5,369	147.0	0.5
東牟婁郡計	8	24.2	134,000	33.6	2.8	76	18.5	1,131,000	21.0	3.0	898	97.7	8,377,585	101.7	2.5	3	27.3	20,572	48.3	2.0
その他	12	171.4	382,000	308.6	8.1	42	40.4	1,414,900	57.1	3.8	211	131.9	4,559,834	133.3	1.4	1	—	71,496	—	6.9
合計	294	37.1	4,735,000	42.2	100.0	2,327	21.2	37,211,086	20.9	100.0	26,576	103.2	337,292,478	106.1	100.0	102	82.3	1,032,596	88.6	100.0

※ 金額欄はすべて四捨五入となっておりますので、内訳が合計金額と一致しない場合があります。

令和3年度 組織体制・担当業務のご案内

組 織 体 制				担 当 業 務	
本 所	企 画 総 務 部	総 務 課	(総務部門)	TEL(073)433-9709 FAX(073)433-9700	協会の経営、理事会、人事、諸契約、定款、研修、労務管理・福利厚生、官公庁の窓口など
			(経理部門)	TEL(073)433-9710 FAX(073)433-9700	協会の予算・決算、資金運用、出納・会計など
		企 画 情 報 課	(企画部門)	TEL(073)433-9712 FAX(073)433-9742	業務企画、業務方法書、事業計画、広報、保証制度、業務情報・諸統計の管理など
			(電算部門)	TEL(073)433-9711 FAX(073)433-9740	電算システムの開発・運用・管理、情報システムの構築・発信など
	企 業 支 援 部	企業支援統括課		TEL(073)433-9703 FAX(073)433-9702	保証業務および期中管理(事故報告書受付前)の統括・企画・調整、受付窓口業務の統括、保証および保証条件変更申込書・各種通知書等の受付、保証協会団信、保証書発行、保証料徴収・返戻、担保設定・変更等の事務処理など
		保 証 課		TEL(073)433-9705 FAX(073)433-9732	保証推進、金融相談・経営支援、信用調査・審査など
		経 営 支 援 課		TEL(073)433-9704 FAX(073)433-9732	金融相談・経営支援、再生支援などの信用調査、事故報告書受付前の保証条件変更(返済方法、担保等)・調整・管理など
			創 業 ・ 事 業 承 継 サポートデスク	TEL(073)433-9722 FAX(073)433-9732	創業支援、事業承継支援など
	管 理 部	管 理 統 括 課		TEL(073)433-9706 FAX(073)433-9701	管理業務および期中管理(事故報告書受付後)の統括・企画・調整、事故報告書の受付事務、事故報告書受付後の保証条件変更(返済方法、担保等)・調整・管理、代位弁済協議書受付事務・代位弁済の諾否、代位弁済請求書の受付・代位弁済事務、信用保険・損失補償請求など
		管 理 課		TEL(073)433-9707 FAX(073)433-9701	求償権の管理回収、回収処理事務、訴訟、その他法的措置など
	コンプライアンス統括室			TEL(073)433-9713 FAX(073)433-9701	コンプライアンス統括、内部監査、外部検査、苦情・要望など
	田 辺 支 所	業 務 課		TEL(0739)22-4666 FAX(0739)24-9212	各種申込書・通知書受付等窓口業務、保証書発行、保証料の徴収・返戻、金融相談、経営支援、信用調査・審査(再生支援を含む)、業務推進、事故報告書受付前の保証条件変更(返済方法、担保等)など
		創 業 ・ 事 業 承 継 サポートデスク		TEL(0739)33-7061 FAX(0739)24-9212	創業支援、事業承継支援など
管 理 課		TEL(0739)23-5222 FAX(0739)24-9212	事故報告書の受付事務、事故報告書受付後の保証条件変更(返済方法、担保等)・調整・管理、代位弁済協議書受付事務、求償権の管理回収、回収処理事務、訴訟その他法的措置など		

1. 本所 担当地域

和歌山市・岩出市・紀の川市・橋本市・海南市・有田市・御坊市・伊都郡・海草郡・有田郡・日高郡(みなべ町を除く)

2. 田辺支所 担当地域

田辺市・新宮市・日高郡(みなべ町)・西牟婁郡・東牟婁郡

広がる夢のおてつだい
和歌山県信用保証協会



最新情報配信中!!

和歌山県信用保証協会

検索



●本所

〒640-8158 和歌山市十二番丁39番地
TEL.073-423-2255(大代表) FAX.073-433-9700~2
南海和歌山市駅より JR和歌山駅より
タクシー 5分 タクシー 8分
バス 10分 バス 10分
徒歩 15分 徒歩 20分



●田辺支所

〒646-0027 田辺市朝日ヶ丘21番24号
TEL.0739-22-4666(大代表) FAX.0739-24-9212
JR紀伊田辺駅より
タクシー 10分
バス 15分
徒歩 20分



このMonthlyReportは
環境保全のため
森林認証紙を使用しています