

わかやま 2021.

# Monthly Report 10



## TOPICS

- 創業セミナーを開催します! 1
- ホームページ(金融機関専用ページ)をリニューアルしました! 2
- OSAKAビジネスフェア2021【オンライン展示会】開催のお知らせ 2
- 一般保証制度の改正について 3
- 創業に係る保証制度の改正・廃止について 3
- 和歌山県事業承継・引継ぎ支援センター及び当協会主催のセミナーについて 4
- 不動産競売情報 4
- 「McSS経営診断報告書」提供サービスのご案内 5
- 休日・夜間相談窓口のご案内 5

和歌山県信用保証協会

<http://www.cgc-wakayama.jp/>

# Monthly Report 10 Contents

## TOPICS

創業セミナーを開催します! .....	1
ホームページ(金融機関専用ページ)をリニューアルしました! .....	2
OSAKAビジネスフェア2021【オンライン展示会】開催のお知らせ .....	2
一般保証制度の改正について .....	3
創業に係る保証制度の改正・廃止について .....	3
和歌山県事業承継・引継ぎ支援センター 及び当協会主催のセミナーについて .....	4
不動産競売情報 .....	4
「McSS経営診断報告書」提供サービスのご案内 .....	5
休日・夜間相談窓口のご案内 .....	5

## 保証の動向

保証の動向 .....	6
-------------	---

## 保証実績

月別保証実績 .....	7
金融機関別保証実績 .....	8
金融機関店舗別保証承諾(年度累計)実績 .....	9
金融機関店舗別保証債務残高(当月末)実績 .....	10
業種別保証実績 .....	11
制度別保証実績 .....	12~16
市町村別保証実績 .....	17
令和3年度組織体制・担当業務のご案内 .....	18

○本報の統計資料は、四捨五入のため、個々の金額の合計が、必ずしも合計欄の数値に一致せず、また構成比も同様に四捨五入のため合計が100%にならない場合があります。

# 創業セミナーを開催します!

当協会では和歌山県内で開業を検討されている方、または開業して間もない方を対象に「創業セミナー」を開催します。

今回は会場受講とオンライン受講によるハイブリッド方式により行いますので、ぜひご参加ください。



(会場受講  
申込フォーム)



(オンライン受講  
申込フォーム)

## 和歌山で商売を始めたい・開業間もない皆さん!!

事業の成功には、しっかりとした事前準備が必要です。  
和歌山県信用保証協会では、下記の「創業セミナー」を開催いたします。  
夢の実現のため、この機会にぜひご参加ください!!

# 創業セミナー

会場・オンライン(LIVE配信)のハイブリッド方式で開催

令和3年 **11月27日(土)** **13:15-16:00** **参加無料**  
(受付:13:00~)

受講  
方法

会場受講.....定員15名[申込先着順]

和歌山県JAビル2階 和ホールC

- ※駐車場はございません。近隣のコインパーキングをご利用ください。
- ※入場時はマスクの着用、検温、手指消毒のご協力をお願いします。
- ※セミナーテキスト等の配付は当日とさせていただきます。
- ※新型コロナウイルス等の感染拡大防止のために、発熱等の症状がある方は入場をご遠慮いただく場合があります。また、状況によって、会場受講を中止とさせていただきますので、予めご了承ください。

オンライン受講(LIVE配信).....定員50名[申込先着順]

- ※LIVE配信となりますのでお時間になりましたらご視聴いただくようお願いいたします。
- ※記載住所地またはメールアドレス宛に視聴URLとセミナーテキスト等をお送りいたします。

注意事項 インターネット環境等によりご視聴できない場合がございます。大容量データ通信を行うため、Wi-Fi環境での視聴をお奨めします。

申込  
方法

当協会ホームページよりWebによる申込

右記QRコードによる申込

本紙裏面の申込書にてFAXによる申込  
(FAX 073-433-9732)

申込  
締切

令和3年11月19日(金)

定員に達した場合、ご参加いただけない場合がございます。予めご了承ください。

和歌山県信用保証協会 検索



オンライン受講  
申込フォーム



会場受講  
申込フォーム



プログラム

### 第1部▶「起業を目指す皆様へ!」

講師: 公益財団法人わかやま産業振興財団 和歌山県よろず支援拠点 チーフコーディネーター 吾妻 加奈子氏

### 第2部▶「人を雇うときの最低限のルールといくつかの助成金のお話し」

講師: 小栗国際労務事務所 特定社会保険労務士 小栗 知子氏

### 第3部▶「後継者人材バンクをご存知ですか?」

講師: 和歌山商工会議所 和歌山県事業承継・引継ぎ支援センター  
統括責任者 井上 禎氏

### 第4部▶「知っておくべき税務・資金繰りの仕組み」

講師: 税理士法人ウイズ 税理士 島 紀郎氏

### 第5部▶「保証協会の創業支援について」

講師: 和歌山県信用保証協会 企業支援部 経営支援課

先着6名  
1人:25分

### 個別相談会

セミナー終了後、税理士による個別相談会を実施します。個別相談会参加ご希望の方は申込時に登録(記載)してください。

**和歌山県信用保証協会** 創業・事業承継サポートデスク [企業支援部 経営支援課内] TEL073-433-9722

後援 株式会社社陽銀行、きのくに信用金庫、新宮信用金庫、公益財団法人わかやま産業振興財団 和歌山県よろず支援拠点

## ホームページ(金融機関専用ページ)をリニューアルしました!

10月1日より当協会ホームページ内の金融機関専用ページをリニューアルしました。今回のリニューアルでは、ご利用される金融機関の皆様が必要としている情報を探しやすいように、以下の変更・追加を行いました。

①書式格納場所の変更      ②本ページ内にファイル検索機能を追加

今後も引き続き内容の充実を図ると共に、より利用しやすいサイト作りを目指してまいります。

(新)



(旧)



お問合せ先

(本所) 企画情報課      電話(073)433-9712

## OSAKAビジネスフェア2021【オンライン展示会】開催のお知らせ

The poster features a large central graphic with the text 'Credit Guarantee Corporation of Osaka OSAKA ビジネスフェア 2021 オンライン展示会'. It includes callouts such as '約150社・団体が出展!', '来場者アンケートにお答えいただくご抽選で1,000円分のAmazonギフト券が当たります!', and '優れた技術や製品がある企業・商品が大集結!!'. The event dates are '11/17 Wed 10:00 ~ 30 Tue 17:30'. At the bottom, it lists speakers: 金本 知憲 氏 (Tomoaki Kanemoto) and 石渡 美奈 氏 (Mina Ishiwatari).

当協会が協賛する「OSAKAビジネスフェア2021【オンライン展示会】(主催:大阪信用保証協会)」が、令和3年11月17日(水)~30日(火)の期間中開催されます。

本フェアでは、和歌山県内企業を含む全国各地の様々な業種の企業が出展を予定しており、企業・大学・支援機関あわせて約150企業・団体がオンライン出展を行います。

また、野球評論家 金本 知憲 氏及びホッピービバレッジ株式会社 石渡 美奈 氏による特別講演や、中小機構による「販路拡大」「Eコマース」等をテーマとしたミニセミナーもオンライン配信いたします。

現在、フェアの開催に先立ち、専用Webサイトを公開しており、事前のオンライン展示会来場登録を受付けています。登録後は最新情報を随時メールにて受信できますので、ぜひご登録ください。

(専用Webサイトはこちら)



## 一般保証制度の改正について

令和3年9月1日付で一般保証制度を改正しました。一括返済に係る**年数制限を撤廃**し、以下のよ  
うなケースでもご利用可能となりました。

- [代金回収までの期間が1年を超える大型の不動産分譲資金](#)
- [交付までの期間が1年を超える補助金を返済財源としたつなぎ資金](#) など



制度の詳細につきましては右記QRコードよりご覧ください。

個別案件のご相談につきましては、下記までお願いします。

本 所	保 証 課	電話(073)433-9705
	経営支援課	電話(073)433-9704
田辺支所	業 務 課	電話(0739)22-4666

## 創業に係る保証制度の改正・廃止について

「創業」に係る保証制度について一部改正・廃止（令和3年8月3日付）しましたので  
お知らせいたします。主な改正点は下記の通りです。

### 1. 保証限度額の改正

(改正前)

	①創業等関連保証	②創業関連保証	③再挑戦支援保証
保証限度額	1,500万円	2,000万円	



(改正後) ①創業等関連保証の廃止

②創業関連保証、③再挑戦支援保証の保証限度額が増額

	①創業等関連保証	②創業関連保証	③再挑戦支援保証
保証限度額	<b>廃止</b>	<b>3,500万円</b> ※1	

※1 保証限度額は①創業等関連保証の既保証残高を含みます。

本改正により、2,000万円を超える借入れについても1口での申し込みが可能となりました。

### 2. 対象者に法人成り企業の追加

- [事業を営んでいない個人が個人事業主として創業後、法人成りした会社](#)  
(個人創業後5年未満に限る)

本件に関するお問い合わせ

[本 所]	創業・事業承継サポートデスク	電話(073)433-9722
[田辺支所]	創業・事業承継サポートデスク	電話(0739)33-7061

## 和歌山県事業承継・引継ぎ支援センター及び当協会主催のセミナーについて

当協会と和歌山商工会議所（和歌山県事業承継・引継ぎ支援センター）は事業承継支援に関する覚書に基づき、連携して事業承継支援に関するセミナーを開催しています。

事業承継セミナー

---

**本気の事業承継**

コロナ禍だからこそ考えよう！

---

- ・中小企業における事業承継の現状と課題
- ・体験談に学ぶ！事業承継の失敗例と成功例
- ・コロナ禍で活用できる各種助成金、優遇措置の紹介

**和歌山会場**

令和3年11月24日(水)  
18:00-19:30  
和歌山城ホール 会議室(大)

**田辺会場**

令和3年11月25日(木)  
18:00-19:30  
県立情報交流センターBig-U 研修室2

**橋本会場**

令和3年11月26日(金)  
18:00-19:30  
橋本商工会館 5階大会議室

対象者：**中小企業の経営者  
及び後継者**

定員：**各会場30名(先着順)**

※定員に達した場合のみご連絡します。  
※新型コロナウイルス感染症対策のため、ソーシャルディスタンスを確保できる人数となっております


**入場無料**


「本気の事業承継コロナ禍だからこそ考えよう!」について

令和3年11月24日に和歌山市、25日に田辺市、26日に橋本市にて、立石裕明氏を講師に招き、「事業承継の現状と課題」「コロナ禍で活用できる各種助成金」等をテーマに事業承継セミナーを開催いたします。

現在受講申込を受付しておりますので事業承継をお考えの経営者・後継者の方はぜひご参加ください。

※セミナーの詳細、お申し込みは事業承継・引継ぎ支援センターHPをご覧ください。





講 師

**立石 裕明 氏**

事業承継・再生コンサルタント  
兼アテナーリノベーション代表取締役

1963年温泉旅館の三代目として生まれる。大阪芸術大学卒業後、広告代理店等で勤務の後、淡路島に戻り事業承継、第二創業を行う。1995年阪神淡路大震災にて被災。事業再生を余儀なくされる。その後事業拡大、株式公開を目指して産アテナホテルズを設立するも2011年ホテル事業を断念。  
現在は、事業承継、事業再生を調査研究した経験、また自身の亲身体験に基づく具体的な講演、研修は好評を得ている。

### 「わかやま後継者塾」について

吉村正裕氏を講師に招き、「10年後に生き残るために」「守るべき企業価値とは何か」等をテーマに、事業にお悩みを抱えている後継者を対象とした連続セミナー（全6回）を開催しております。

定員数を上回るご応募をいただき、急遽規模を拡大するなど、盛況のセミナーとなっています。

残る2回の講座についても引き続き新型コロナウイルスの感染防止対策を徹底し、開催いたします。  
(※定員に達しているため、受付は終了しております。)



第1回「わかやま後継者塾」の様子  
(令和3年9月8日)

## 不動産競売情報

下記物件について現在競売事件が進行中でありますので、買受希望者等の情報をお寄せ下さいますようお願い致します。

お問合せ先：田辺支所管理課 TEL(0739)23-5222

### 田 辺 市

所 在	田辺市湊1147-3		
種 類	宅 地	1筆	237.07㎡
	居宅・店舗・倉庫	1棟	358.87㎡
裁 判 所	和歌山地方裁判所田辺支部	事 件 番 号	令和3年(ケ)第11号
入 札 期 間	令和3年10月29日～令和3年11月5日		
特別売却期間	令和3年11月16日 午後1時～令和3年11月16日 午後3時		
売却基準価額	2,540千円	買受可能価額	2,032千円

# McSS経営診断報告書 提供サービスのご案内

「中小企業経営診断システム(McSS)」による経営診断報告書を**「無料」**でご提供しております。どうぞお気軽にご利用ください。

## 中小企業経営診断システム(McSS)とは

一般社団法人CRD協会に蓄積された全国約100万社の決算実績データと、お客さまの財務情報を比較し、信用力の「位置づけ」と財務面の「強み・弱み」を把握する「財務診断ツール」です。

※McSSとは「Management consulting Support System」の略称です。

※一般社団法人CRD協会は、中小企業者の「財務データ」「デフォルト情報」を集積するデータベース機関です。全国の信用保証協会、政府系・民間金融機関などの会員により構成されています。

### 【対象】

保証協会をご利用中で、2期分の決算書を提出できる「法人」のお客様

### 【ご利用の流れ】

①当協会ホームページからリーフレットをダウンロード(※1)し、裏面の『McSS経営診断申請書』に必要事項を記入の上、ご提出下さい。

※1 協会HPトップページ▶「広報誌・パンフレット」▶「パンフレット」内に掲載しております。

②保証協会より『McSS経営診断報告書』を郵送にてご提供いたします。



【お問合せ先】(本所) 保証課(073)433-9705  
(支所) 業務課(0739)22-4666

経営支援課(073)433-9704



**【休日・夜間 相談窓口】**を開設しています。  
お気軽にご相談ください。

創業を検討中の方、新事業展開、経営改善に取り組んでいる方へ！  
創業に関するご相談（創業計画書の作成方法等）、経営課題に関するご相談・金融相談など、和歌山県信用保証協会職員が各種ご相談に対応させていただきます。

### 日時

- 休日相談窓口 土・日・祝日  
午前9時から午後4時まで
  - 夜間相談窓口 平日  
午後4時30分から午後7時まで
- ※年末年始は除きます。

### 場所

- 本所 和歌山市十二番丁39番地
- 田辺支所 田辺市朝日ヶ丘21番24号

### 申込方法

- 事前エントリー制  
予約申込書をFAXまたは郵送でご送付下さい。  
電話でのエントリーもお受けしています。



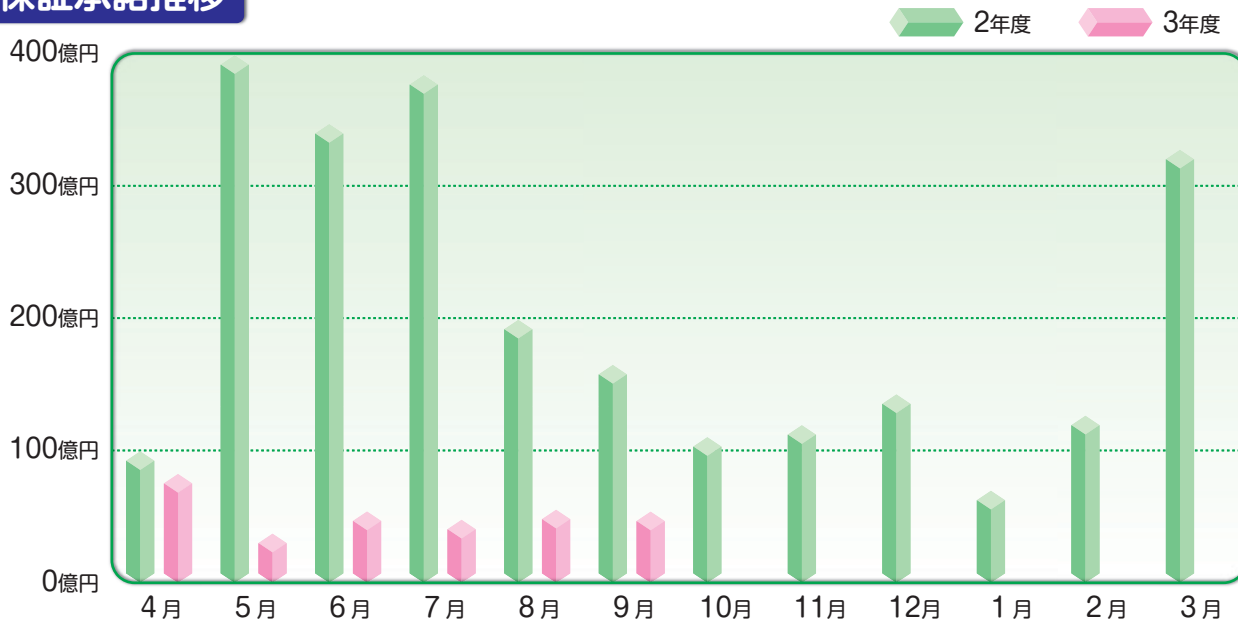
『予約申込書』は当協会ホームページより適宜ダウンロードのうえ、ご活用ください。

■ホームページアドレス  
<http://www.cgc-wakayama.jp/>

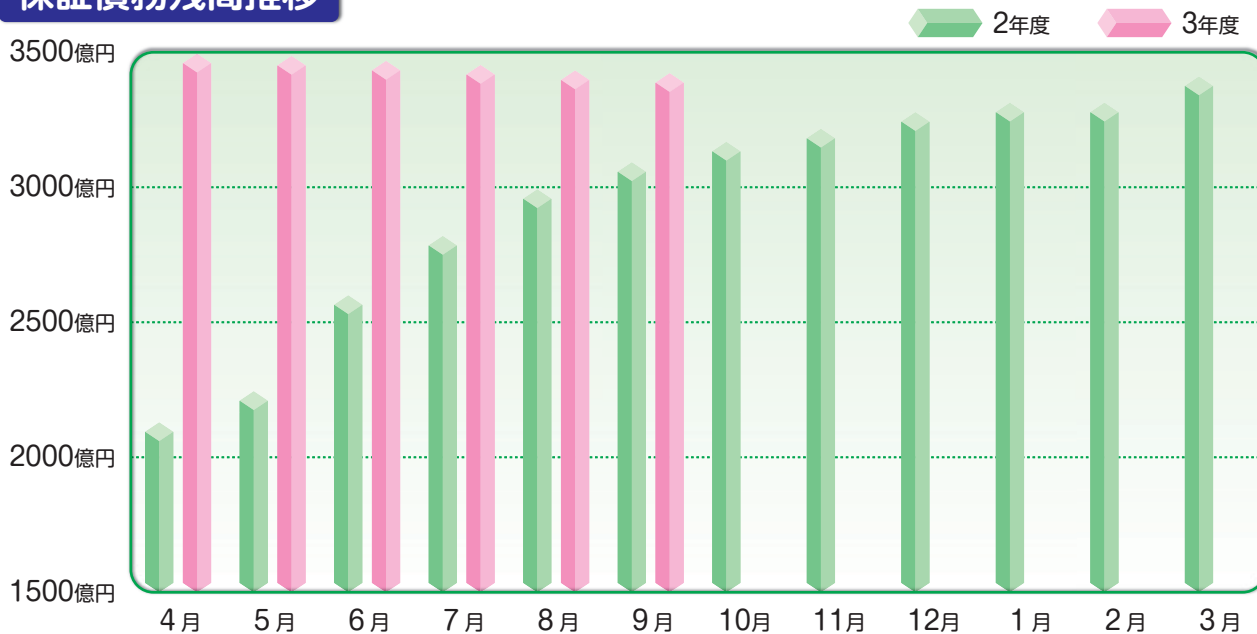
### お問い合せ先

本所 企業支援部 経営支援課  
電話(073)433-9704  
FAX(073)433-9732

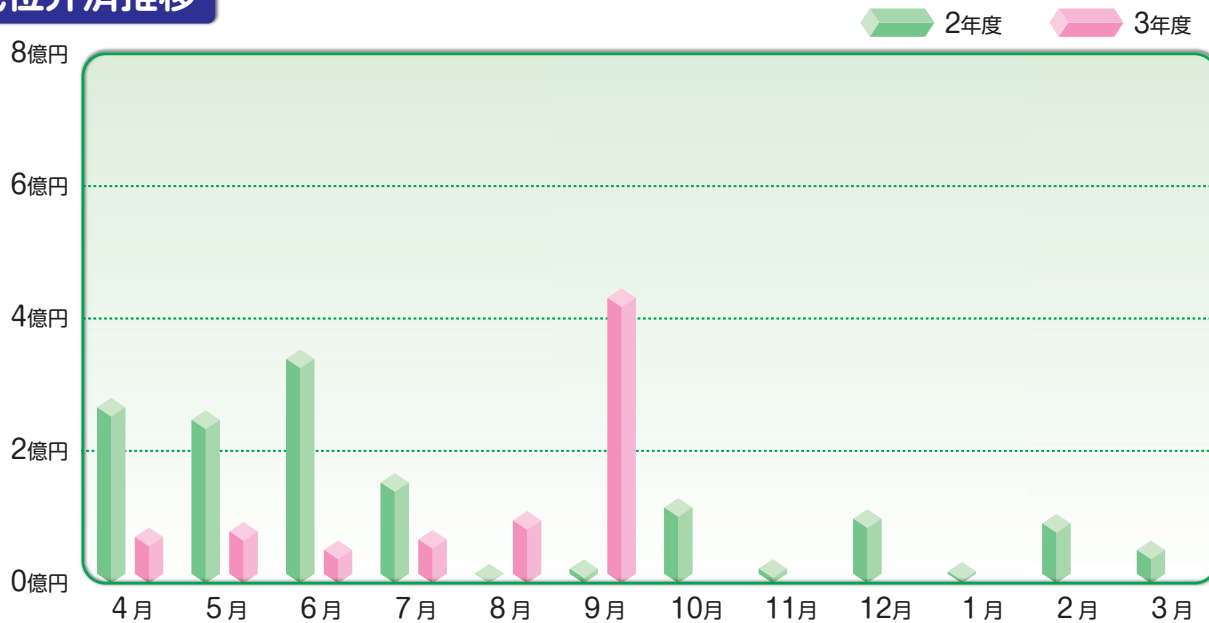
## 保証承諾推移



## 保証債務残高推移



## 代位弁済推移





(単位:百万円,%)

区分	当 月 中				本 年 度 累 計			
	件 数	金 額	前 年 比		件 数	金 額	前 年 比	
			件 数	金 額			件 数	金 額
保証申込	326	4,579	36.0	32.8	1,542	23,878	16.0	14.7
保証承諾	327	4,668	32.4	29.6	1,794	28,689	19.0	18.3
保証債務残高					26,738	341,109	106.4	111.6
代位弁済	20	431	666.7	2081.6	74	790	66.7	76.8

## 保証承諾

(単位:百万円,%)

月 別	件 数	金 額	前年同月比	
			件 数	金 額
4 月	412	7,508	80.8	75.3
5 月	211	3,002	8.6	7.5
6 月	303	4,674	13.3	13.8
7 月	259	4,051	12.8	10.8
8 月	282	4,786	24.2	24.3
9 月	327	4,668	32.4	29.6
10 月				
11 月				
12 月				
1 月				
2 月				
3 月				

月末累計 1,794 28,689 19.0 18.3

## 保証債務残高

(単位:百万円,%)

月 別	件 数	金 額	前年同月比		期首比
			件 数	金 額	
4 月	27,124	349,766	127.8	167.0	103.6
5 月	27,083	348,475	124.8	157.6	103.3
6 月	26,989	346,752	116.2	135.2	102.7
7 月	26,911	345,052	111.7	124.0	102.2
8 月	26,837	343,211	108.4	116.1	101.7
9 月	26,738	341,109	106.4	111.6	101.1
10 月					
11 月					
12 月					
1 月					
2 月					
3 月					

## 代位弁済

(単位:百万円,%)

月 別	件 数	金 額	前年同月比	
			件 数	金 額
4 月	15	70	60.0	26.2
5 月	4	78	17.4	31.6
6 月	7	50	21.9	14.8
7 月	13	66	52.0	43.5
8 月	15	95	500.0	2,396.0
9 月	20	431	666.7	2,081.6
10 月				
11 月				
12 月				
1 月				
2 月				
3 月				

月末累計 74 790 66.7 76.8

## 保証利用企業者数

(単位:%)

月 別	企業者数	期首比
4 月	13,312	100.9
5 月	13,294	100.7
6 月	13,279	100.6
7 月	13,261	100.5
8 月	13,244	100.4
9 月	13,217	100.2
10 月		
11 月		
12 月		
1 月		
2 月		
3 月		

# 金融機関別保証実績 (令和3年9月末現在)

(単位:千円,%)

	当月中承諾				本年度中承諾					債務残高					本年度中代位弁済					
	件数	金額	前年比	構成比	件数	前年比	金額	前年比	構成比	件数	前年比	金額	前年比	期首比	構成比	件数	前年比	金額	前年比	構成比
三菱UFJ銀行	1	91,500	43.6	2.0	7	16.3	351,500	25.3	1.2	221	93.6	4,589,039	94.4	95.1	1.3	0	—	0	—	0.0
三井住友銀行	1	50,000	34.7	1.1	5	20.0	186,500	22.2	0.7	89	89.0	2,076,728	96.0	97.9	0.6	0	—	0	—	0.0
りそな銀行	2	110,000	39.1	2.4	20	32.3	546,500	22.3	1.9	178	117.1	5,304,722	104.5	100.3	1.6	4	—	186,861	—	23.6
みずほ銀行	0	0	—	0.0	1	33.3	21,000	31.3	0.1	15	75.0	324,182	85.0	95.6	0.1	0	—	0	—	0.0
都市銀行計	4	251,500	39.5	5.4	33	24.8	1,105,500	23.3	3.9	503	99.0	12,294,671	98.5	97.8	3.6	4	—	186,861	—	23.6
南都銀行	15	255,000	30.8	5.5	89	19.8	1,899,000	20.1	6.6	1,265	100.4	20,808,141	108.8	102.3	6.1	1	16.7	1,049	0.4	0.1
池田泉州銀行	17	533,000	105.4	11.4	111	32.7	2,884,100	34.6	10.1	908	120.6	18,794,318	123.5	109.0	5.5	2	—	39,759	—	5.0
紀陽銀行	97	2,010,400	26.7	43.1	686	20.5	13,976,496	20.3	48.7	10,178	101.9	162,451,187	111.3	102.5	47.6	31	88.6	287,457	91.9	36.4
百五銀行	0	0	—	0.0	5	12.5	78,000	9.3	0.3	103	101.0	1,661,796	111.0	99.2	0.5	0	—	0	—	0.0
関西みらい銀行	1	100,000	19.8	2.1	15	18.1	649,000	23.7	2.3	230	101.8	5,319,427	111.5	102.5	1.6	3	—	28,460	—	3.6
三十三銀行	6	113,000	24.9	2.4	48	19.7	685,700	17.6	2.4	583	106.0	7,058,260	113.0	102.8	2.1	5	71.4	79,358	103.5	10.0
地方銀行計	136	3,011,400	30.7	64.5	954	21.2	20,172,296	21.5	70.3	13,267	103.0	216,093,129	112.1	103.0	63.4	42	85.7	436,084	65.8	55.2
三井住友信託銀行	0	0	—	0.0	0	—	0	—	0.0	0	—	0	—	—	0.0	0	—	0	—	0.0
信託銀計	0	0	—	0.0	0	—	0	—	0.0	0	—	0	—	—	0.0	0	—	0	—	0.0
徳島大正銀行	0	0	—	0.0	1	100.0	50,000	62.5	0.2	3	150.0	134,107	150.3	151.1	0.0	0	—	0	—	0.0
第二地銀計	0	0	—	0.0	1	100.0	50,000	62.5	0.2	3	150.0	134,107	150.3	151.1	0.0	0	—	0	—	0.0
きのくに信用金庫	171	1,301,800	29.3	27.9	694	16.3	6,017,010	11.8	21.0	11,477	111.0	97,545,485	112.8	97.4	28.6	27	50.0	165,288	52.0	20.9
新宮信用金庫	6	75,000	17.9	1.6	73	20.5	736,500	19.3	2.6	815	107.4	7,175,478	109.5	104.7	2.1	1	12.5	1,998	4.1	0.3
信金中央金庫	0	0	—	0.0	0	—	0	—	0.0	0	—	0	—	—	0.0	0	—	0	—	0.0
信金計	177	1,376,800	28.3	29.5	767	16.6	6,753,510	12.4	23.5	12,292	110.8	104,720,964	112.5	97.8	30.7	28	45.2	167,285	45.7	21.2
和歌山県医師信用組合	0	0	—	0.0	1	3.4	10,000	1.3	0.0	39	144.4	860,216	119.9	101.2	0.3	0	—	0	—	0.0
近畿産業信用組合	8	23,700	6.5	0.5	22	21.6	129,200	7.6	0.5	227	125.4	2,968,197	134.2	103.9	0.9	0	—	0	—	0.0
ミレ信用組合	0	0	—	0.0	2	5.3	32,000	6.2	0.1	53	126.2	676,239	138.2	106.2	0.2	0	—	0	—	0.0
信組計	8	23,700	5.2	0.5	25	14.8	171,200	5.8	0.6	319	127.6	4,504,652	131.7	103.7	1.3	0	—	0	—	0.0
商工組合中央金庫	1	3,360	—	0.1	9	100.0	342,860	149.9	1.2	277	83.9	2,907,889	79.8	87.8	0.9	0	—	0	—	0.0
日本政策金融公庫(旧国庫)	0	0	—	0.0	0	—	0	—	0.0	0	—	0	—	—	0.0	0	—	0	—	0.0
日本政策金融公庫(旧中小)	0	0	—	0.0	0	—	0	—	0.0	0	—	0	—	—	0.0	0	—	0	—	0.0
政府系計	1	3,360	—	0.1	9	100.0	342,860	149.9	1.2	277	83.9	2,907,889	79.8	87.8	0.9	0	—	0	—	0.0
あおぞら銀行	0	0	—	0.0	0	—	0	—	0.0	0	—	0	—	—	0.0	0	—	0	—	0.0
農業協同組合(和歌山県内)	1	1,000	33.3	0.0	5	19.2	93,870	66.9	0.3	77	116.7	453,405	143.1	134.3	0.1	0	—	0	—	0.0
和歌山県信用漁業協同組合連合会	0	0	—	0.0	0	—	0	—	0.0	0	—	0	—	—	0.0	0	—	0	—	0.0
預金保険機構	0	0	—	0.0	0	—	0	—	0.0	0	—	0	—	—	0.0	0	—	0	—	0.0
整理回収機構	0	0	—	0.0	0	—	0	—	0.0	0	—	0	—	—	0.0	0	—	0	—	0.0
その他計	1	1,000	33.3	0.0	5	19.2	93,870	66.9	0.3	77	116.7	453,405	143.1	134.3	0.1	0	—	0	—	0.0
合計	327	4,667,760	29.6	100.0	1,794	19.0	28,689,236	18.3	100.0	26,738	106.4	341,108,817	111.6	101.1	100.0	74	66.7	790,230	76.8	100.0

※ 金額欄はすべて四捨五入となっていますので、内訳が合計金額と一致しない場合があります。

# 金融機関店舗別 保証承諾(年度累計)実績(令和3年9月末現在)

(単位:百万円)

順位	金融機関名		保証承諾額累計		
			件数	金額	前年比
1	紀陽銀行	和歌山営業本部	331	6,331	23.3
2	池田泉州銀行	和歌山支店	107	2,594	32.0
3	紀陽銀行	田辺連合店	74	1,566	19.0
4	紀陽銀行	橋本連合店	45	1,329	36.4
5	紀陽銀行	御坊連合店	43	874	19.4
6	紀陽銀行	海南駅前連合店	33	817	19.0
7	南都銀行	岩出連合店	36	810	25.2
8	きのくに信用金庫	田辺エリア	80	804	13.2
9	南都銀行	和歌山支店	30	762	27.7
10	紀陽銀行	箕島連合店	31	754	15.3
11	紀陽銀行	白浜連合店	37	733	17.5
12	きのくに信用金庫	本店営業部	54	731	16.8
13	紀陽銀行	岩出連合店	51	664	10.9
14	関西みらい銀行	和歌山支店	12	618	27.0
15	りそな銀行	和歌山支店	18	497	24.3
16	紀陽銀行	新宮連合店	35	479	9.7
17	きのくに信用金庫	海南エリア	59	411	14.7
18	三十三銀行	和歌山支店	18	381	30.5
19	きのくに信用金庫	御坊エリア	38	349	10.5
20	商工組合中央金庫	和歌山支店	9	343	149.9
21	きのくに信用金庫	和歌山エリア	42	336	8.3
22	きのくに信用金庫	堀止エリア	32	311	9.2
23	きのくに信用金庫	南部支店	23	291	18.3
24	三菱UFJ銀行	田辺支店	5	262	29.7
25	きのくに信用金庫	紀の川支店	40	261	20.6
26	きのくに信用金庫	海南東支店	23	260	23.0
27	きのくに信用金庫	岩出エリア	41	237	7.9
28	きのくに信用金庫	橋本支店	28	223	14.0
29	きのくに信用金庫	串本支店	13	215	24.3
30	きのくに信用金庫	紀三井寺支店	19	204	22.9
31	南都銀行	高野口支店	9	195	12.0
32	三井住友銀行	和歌山支店	5	187	24.2
33	新宮信用金庫	本店	23	185	20.5
34	紀陽銀行	江坂支店	1	180	106.1
35	きのくに信用金庫	中之島支店	23	165	12.3
36	新宮信用金庫	勝浦支店	13	165	18.3
37	池田泉州銀行	難波支店	1	160	—
38	きのくに信用金庫	六十谷支店	23	145	10.4
39	紀陽銀行	堺支店	3	140	56.0
40	新宮信用金庫	緑ヶ丘支店	15	136	13.5
41	新宮信用金庫	佐野支店	13	136	32.4
42	池田泉州銀行	泉州営業部	3	130	100.0
43	近畿産業信用組合	和歌山支店	22	129	8.7
44	きのくに信用金庫	箕島エリア	18	129	6.1
45	きのくに信用金庫	出水支店	14	122	8.2

順位	金融機関名		保証承諾額累計		
			件数	金額	前年比
46	きのくに信用金庫	貴志川支店	16	112	8.6
47	新宮信用金庫	徐福支店	8	112	19.0
48	三十三銀行	新宮支店	8	111	12.1
49	南都銀行	橋本支店	10	107	7.2
50	きのくに信用金庫	鳴神支店	14	103	8.5
51	三十三銀行	田辺支店	12	100	14.9
52	きのくに信用金庫	秋葉山エリア	14	98	10.4
53	きのくに信用金庫	加茂郷支店	12	96	13.1
54	三菱UFJ銀行	和歌山支店	2	90	31.9
54	紀南農業協同組合	朝来支所	2	90	1058.8
56	三十三銀行	勝浦支店	9	89	15.4
57	きのくに信用金庫	吉備支店	18	85	5.6
58	きのくに信用金庫	野崎支店	12	84	12.0
59	百五銀行	新宮支店	5	78	9.3
60	きのくに信用金庫	龍神支店	4	77	42.0
61	きのくに信用金庫	河西支店	16	68	5.3
62	紀陽銀行	西天満支店	1	60	—
63	きのくに信用金庫	楠見支店	8	53	10.4
64	徳島大正銀行	大阪支店	1	50	62.5
65	紀陽銀行	大阪堂島営業部	1	49	—
66	きのくに信用金庫	湯浅支店	7	35	2.9
67	りそな銀行	久米田支店	1	30	37.5
67	ミレ信用組合	南大阪支店	1	30	—
69	みずほ銀行	和歌山支店	1	21	300.0
70	関西みらい銀行	橋本支店	2	21	5.3
71	りそな銀行	難波支店	1	20	50.0
72	きのくに信用金庫	印南支店	3	16	2.8
73	南都銀行	五条支店	1	15	125.0
74	関西みらい銀行	東大阪支店	1	10	66.7
74	和歌山県医師信用組合	本店	1	10	1.3
76	南都銀行	高野山支店	2	7	2.3
77	三十三銀行	古座支店	1	5	1.1
78	南都銀行	御所支店	1	3	—
78	新宮信用金庫	熊野支店	1	3	42.9
80	紀南農業協同組合	上秋津支所	2	2	50.0
80	ミレ信用組合	和歌山支店	1	2	0.4
82	紀南農業協同組合	中央支所	1	2	46.8

\*連合店(サテライト店)等の実績は統括店(母店)に合算しております。

# 金融機関店舗別保証債務残高(当月末)実績(令和3年9月末現在)

(単位:百万円)

順位	金融機関名		保証債務残高			
			件数	金額	前年比	期首比
1	紀陽銀行	和歌山営業本部	4,002	65,618	110.9	100.9
2	紀陽銀行	田辺連合店	1,230	20,627	109.7	101.0
3	池田泉州銀行	和歌山支店	885	18,115	122.8	108.3
4	紀陽銀行	岩出連合店	977	13,646	109.7	101.5
5	紀陽銀行	箕島連合店	761	11,996	112.7	110.8
6	きのくに信用金庫	田辺エリア	1,192	11,180	108.9	96.3
7	紀陽銀行	橋本連合店	694	10,468	110.4	102.7
8	紀陽銀行	海南駅前連合店	553	10,317	114.0	105.0
9	紀陽銀行	御坊連合店	646	9,688	114.5	105.1
10	紀陽銀行	白浜連合店	602	9,348	110.8	104.3
11	紀陽銀行	新宮連合店	647	9,022	115.1	101.0
12	きのくに信用金庫	本店営業部	824	8,442	116.1	99.9
13	きのくに信用金庫	和歌山エリア	853	7,642	126.4	99.2
14	南都銀行	岩出連合店	399	6,969	112.3	105.0
15	きのくに信用金庫	御坊エリア	826	6,680	104.4	94.6
16	南都銀行	和歌山支店	327	6,493	112.4	104.2
17	きのくに信用金庫	堀止エリア	580	6,030	115.9	94.1
18	きのくに信用金庫	海南エリア	576	5,608	112.3	97.8
19	きのくに信用金庫	岩出エリア	746	5,483	112.4	96.4
20	関西みらい銀行	和歌山支店	186	4,661	114.3	102.5
21	りそな銀行	和歌山支店	155	4,483	102.6	99.4
22	きのくに信用金庫	箕島エリア	457	3,689	114.9	98.0
23	きのくに信用金庫	南部支店	330	3,620	111.6	103.1
24	南都銀行	橋本支店	256	3,235	105.0	96.9
25	きのくに信用金庫	橋本支店	463	3,162	111.5	99.1
26	南都銀行	高野口支店	211	2,964	98.2	98.2
27	商工組合中央金庫	和歌山支店	277	2,908	79.8	87.8
28	近畿産業信用組合	和歌山支店	222	2,890	138.8	104.1
29	三菱UFJ銀行	田辺支店	143	2,880	96.3	99.7
30	きのくに信用金庫	紀の川支店	343	2,802	106.6	99.5
31	きのくに信用金庫	中之島支店	386	2,790	109.1	96.5
32	きのくに信用金庫	河西支店	396	2,634	106.9	95.8
33	三十三銀行	和歌山支店	192	2,532	132.3	110.7
34	きのくに信用金庫	海南東支店	253	2,521	142.4	104.3
35	きのくに信用金庫	吉備支店	320	2,476	110.0	94.9
36	きのくに信用金庫	六十谷支店	268	2,381	111.9	97.2
37	きのくに信用金庫	出水支店	312	2,373	112.7	96.9
38	きのくに信用金庫	鳴神支店	317	2,287	107.6	95.6
39	きのくに信用金庫	秋葉山エリア	244	2,277	107.1	94.9
40	新宮信用金庫	本店	217	2,242	119.2	106.9
41	きのくに信用金庫	貴志川支店	262	2,074	115.9	97.4
42	きのくに信用金庫	湯浅支店	258	2,016	111.1	93.0
43	きのくに信用金庫	紀三井寺支店	243	1,984	121.4	105.2
44	百五銀行	新宮支店	102	1,659	110.8	99.2
45	三井住友銀行	和歌山支店	82	1,637	96.7	98.2
46	きのくに信用金庫	加茂郷支店	189	1,517	116.0	101.0
47	新宮信用金庫	勝浦支店	164	1,507	108.3	108.6
48	三十三銀行	新宮支店	129	1,504	107.2	97.1
49	きのくに信用金庫	串本支店	234	1,485	103.1	96.4
50	きのくに信用金庫	野崎支店	191	1,478	114.3	94.7

順位	金融機関名		保証債務残高			
			件数	金額	前年比	期首比
51	三菱UFJ銀行	和歌山支店	68	1,439	92.4	87.4
52	新宮信用金庫	緑ヶ丘支店	166	1,407	95.6	98.1
53	三十三銀行	田辺支店	94	1,267	106.0	100.0
54	きのくに信用金庫	楠見支店	201	1,197	113.0	95.0
55	三十三銀行	勝浦支店	108	1,082	96.1	100.4
56	新宮信用金庫	徐福支店	140	1,045	112.7	104.6
57	きのくに信用金庫	印南支店	143	1,041	108.1	95.0
58	新宮信用金庫	佐野支店	120	946	109.2	104.0
59	和歌山県医師信用組合	本店	39	860	119.9	101.2
60	きのくに信用金庫	龍神支店	66	652	97.5	91.0
61	ミレ信用組合	和歌山支店	52	646	132.9	101.8
62	三十三銀行	古座支店	58	625	111.3	98.1
63	南都銀行	高野山支店	45	578	105.4	102.6
64	関西みらい銀行	橋本支店	33	518	100.0	102.7
65	三井住友銀行	河内長野支店	4	384	96.4	98.2
66	南都銀行	河内長野支店	9	321	98.6	102.5
67	紀陽銀行	堺支店	13	303	109.2	111.9
68	紀陽銀行	江坂支店	4	260	106.5	100.0
69	紀陽銀行	羽倉崎連合店	14	246	88.9	92.9
70	みずほ銀行	和歌山支店	13	233	84.1	96.5
71	りそな銀行	久米田支店	3	204	111.2	113.5
72	池田泉州銀行	泉州営業部	7	190	133.8	118.0
73	りそな銀行	船場支店	6	166	182.3	98.8
74	紀陽銀行	岸和田連合店	1	162	92.9	96.3
75	池田泉州銀行	難波支店	1	156	—	—
76	りそな銀行	難波支店	4	138	109.8	113.0
77	徳島大正銀行	大阪支店	3	134	150.3	151.1
78	紀陽銀行	河内長野支店	5	129	94.7	100.1
79	三菱UFJ銀行	河内長野支店	4	128	97.2	98.3
80	紀南農業協同組合	朝来支所	6	126	298.2	324.1
81	紀南農業協同組合	田辺支所	14	116	104.4	96.5
82	池田泉州銀行	あへのハルカス支店	2	109	85.8	92.3
83	みずほ銀行	難波支店	2	91	87.4	93.3
84	三菱UFJ銀行	船場支店	3	85	79.4	88.5
85	紀陽銀行	鴻池新田支店	2	84	200.3	91.0
86	池田泉州銀行	堺支店	3	82	93.8	91.4
87	りそな銀行	新都心営業部	2	80	100.0	100.0
88	りそな銀行	渋谷支店	2	79	98.8	98.8
89	池田泉州銀行	和泉中央支店	5	77	222.4	98.0
90	近畿産業信用組合	難波支店	4	70	6709.5	99.6
91	南都銀行	五条支店	8	66	296.2	125.1
92	紀陽銀行	大阪支店	3	62	78.0	87.6
93	紀陽銀行	鳳連合店	3	60	88.1	93.7
94	南都銀行	新大阪支店	2	60	150.0	100.0
94	りそな銀行	枚方支店	1	60	—	150.0
94	紀陽銀行	西天満支店	1	60	—	—
97	関西みらい銀行	東大阪永和支店	3	58	89.3	94.4
98	紀陽銀行	大阪中央支店	2	57	97.1	98.5
99	南都銀行	下市支店	2	52	96.1	99.9
100	紀陽銀行	泉北連合店	3	51	93.8	96.8

\*連合店(サテライト店)等の実績は統括店(母店)に合算しております。

## 業種別保証実績(令和3年9月末現在)

(単位:千円、%)

	当月中承諾					本年度中承諾					債務残高					本年度中代位弁済				
	件数	前年比	金額	前年比	構成比	件数	前年比	金額	前年比	構成比	件数	前年比	金額	前年比	構成比	件数	前年比	金額	前年比	構成比
食料品工業	11	52.4	108,000	29.2	2.3	54	16.4	1,220,500	17.8	4.3	936	107.5	15,590,073	104.6	4.6	5	500.0	72,340	989.6	9.2
繊維品工業	3	20.0	20,500	10.3	0.4	25	14.5	502,500	15.2	1.8	516	103.2	7,514,046	108.0	2.2	3	—	16,599	—	2.1
木材製品製造業	3	50.0	32,500	28.8	0.7	19	22.6	552,000	36.6	1.9	235	104.4	3,709,941	113.0	1.1	0	—	0	—	0.0
家具建具工業	4	33.3	25,000	11.6	0.5	17	15.6	156,900	8.7	0.5	310	104.7	3,614,564	108.6	1.1	2	—	21,620	—	2.7
紙工業	0	—	0	—	0.0	0	—	0	—	0.0	51	102.0	949,714	99.5	0.3	0	—	0	—	0.0
印刷製本業	2	40.0	27,000	29.1	0.6	10	12.5	133,989	9.5	0.5	169	110.5	2,540,414	95.8	0.7	3	150.0	13,166	63.7	1.7
化学工業	0	—	0	—	0.0	9	33.3	314,500	48.5	1.1	85	100.0	1,964,337	104.6	0.6	0	—	0	—	0.0
石油石炭工業	0	—	0	—	0.0	1	100.0	80,000	177.8	0.3	4	66.7	151,650	165.3	0.0	0	—	0	—	0.0
ゴム工業	2	50.0	40,000	50.6	0.9	11	17.5	294,000	21.0	1.0	185	118.6	3,616,220	118.4	1.1	3	100.0	27,590	171.7	3.5
皮革工業	2	—	30,000	—	0.6	6	54.5	82,000	41.1	0.3	30	88.2	504,825	91.9	0.1	0	—	0	—	0.0
窯業	0	—	0	—	0.0	7	19.4	187,000	19.7	0.7	130	110.2	2,711,405	129.7	0.8	0	—	0	—	0.0
機械工業	2	16.7	42,000	20.9	0.9	18	14.1	327,700	13.0	1.1	341	111.4	5,865,348	118.4	1.7	0	—	0	—	0.0
電気機器工業	0	—	0	—	0.0	4	12.9	50,600	11.5	0.2	81	101.3	1,043,811	105.0	0.3	0	—	0	—	0.0
車輛工業	0	—	0	—	0.0	2	15.4	30,000	10.5	0.1	32	152.4	524,522	140.3	0.2	0	—	0	—	0.0
船舶工業	0	—	0	—	0.0	1	12.5	30,000	27.6	0.1	22	137.5	288,009	138.3	0.1	0	—	0	—	0.0
金属工業	5	27.8	50,000	12.3	1.1	29	20.4	565,300	19.3	2.0	387	114.2	6,763,573	120.2	2.0	0	—	0	—	0.0
その他の工業	18	33.3	109,500	19.8	2.3	74	17.7	537,200	10.9	1.9	1,123	104.2	9,229,271	106.3	2.7	0	—	0	—	0.0
製造業計	52	32.7	484,500	19.5	10.4	287	17.2	5,064,189	17.0	17.7	4,637	107.0	66,581,722	109.9	19.5	16	266.7	151,315	403.7	19.1
農林漁業	2	100.0	2,000	33.3	0.0	4	28.6	11,000	6.6	0.0	51	113.3	506,647	99.4	0.1	0	—	0	—	0.0
鉱業	0	—	0	—	0.0	2	50.0	80,000	79.2	0.3	17	141.7	373,121	161.5	0.1	0	—	0	—	0.0
建設業	90	28.1	1,132,900	20.2	24.3	478	20.9	7,026,860	17.4	24.5	6,829	108.4	86,187,733	116.2	25.3	11	57.9	28,317	29.0	3.6
卸売業	29	30.5	512,460	26.1	11.0	179	18.3	4,162,110	19.5	14.5	2,636	104.1	45,682,974	110.6	13.4	19	79.2	377,222	228.4	47.7
小売業	42	37.2	732,600	54.3	15.7	219	16.4	3,260,490	16.5	11.4	3,568	101.2	38,370,794	106.9	11.2	19	95.0	212,857	115.4	26.9
飲食業	14	30.4	255,300	73.2	5.5	107	13.9	1,127,117	16.2	3.9	1,688	106.7	12,251,277	108.2	3.6	5	71.4	12,126	38.5	1.5
運送倉庫業	21	70.0	467,100	62.4	10.0	75	23.7	1,397,370	18.5	4.9	1,110	105.4	19,335,391	113.2	5.7	0	—	0	—	0.0
サービス業	60	28.3	750,100	25.5	16.1	318	18.2	4,514,700	17.3	15.7	4,734	108.0	54,398,214	112.5	15.9	3	15.8	8,141	5.7	1.0
不動産業	17	70.8	330,800	143.4	7.1	115	42.9	1,970,900	47.7	6.9	1,030	111.0	14,528,654	110.1	4.3	1	50.0	251	2.9	0.0
その他の産業	0	—	0	—	0.0	10	20.0	74,500	19.6	0.3	438	98.9	2,892,288	92.2	0.8	0	—	0	—	0.0
非製造業計	275	32.4	4,183,260	31.5	89.6	1,507	19.4	23,625,047	18.6	82.3	22,101	106.2	274,527,094	112.0	80.5	58	55.2	638,915	64.4	80.9
合計	327	32.4	4,667,760	29.6	100.0	1,794	19.0	28,689,236	18.3	100.0	26,738	106.4	341,108,817	111.6	100.0	74	66.7	790,230	76.8	100.0

※ 金額欄はすべて四捨五入となっていますので、内訳が合計金額と一致しない場合があります。

# 制度別保証実績(令和3年9月末現在)

(単位:千円、%)

一般制度	当月中承諾			本年度中承諾				債務残高				本年度中代位弁済						
	件数	金額	前年比	件数	前年比	金額	前年比	構成比	件数	前年比	金額	前年比	構成比	件数	前年比	金額	前年比	構成比
現在取扱中制度 ※㊦とは、現在取扱中の金融機関提携保証制度です。																		
㊦ 大口無担保提携保証	2	25,000	35.7	17	141.7	291,000	73.7	1.0	390	84.2	5,566,016	76.2	1.6	0	—	0	—	—
㊦ 不動産担保型提携保証	10	199,500	249.4	48	106.7	1,348,300	94.1	4.7	413	109.8	11,388,721	105.0	3.3	0	—	0	—	—
㊦ わかやまミライⅡ	4	210,000	344.3	17	113.3	720,000	111.2	2.5	28	215.4	1,157,805	200.4	0.3	0	—	0	—	—
㊦ 当貸プライム(約弁)	1	100,000	—	2	—	150,000	—	0.5	7	87.5	450,000	93.8	0.1	0	—	0	—	—
㊦ 当貸プライム(随時)	1	20,000	—	9	450.0	760,000	584.6	2.6	35	72.9	2,577,721	76.1	0.8	0	—	0	—	—
㊦ 資金集約プランI借換	1	91,500	228.8	3	100.0	241,500	233.3	0.8	152	93.3	4,791,411	82.5	1.4	0	—	0	—	—
一般保証	8	98,000	490.0	26	288.9	405,950	334.7	1.4	313	79.0	2,280,552	81.8	0.7	3	150.0	53,366	258.3	6.8
長期保証	1	85,000	500.0	13	216.7	379,200	301.0	1.3	89	103.5	2,005,614	101.9	0.6	1	100.0	10,746	290.8	1.4
M A X 2 8 0	3	230,000	—	17	425.0	1,606,000	334.6	5.6	79	133.9	5,175,354	128.6	1.5	0	—	0	—	—
たんけいネクスト	7	156,000	140.5	41	91.1	1,065,500	99.3	3.7	76	90.5	2,018,700	97.3	0.6	0	—	0	—	—
たんけいネクスト(税理士連携)	0	0	—	9	128.6	395,000	164.6	1.4	9	128.6	395,000	164.6	0.1	0	—	0	—	—
長期経営資金	0	0	—	0	—	0	—	—	9	90.0	166,884	91.2	0.0	0	—	0	—	—
一般商手等割引	0	0	—	3	100.0	37,000	112.1	0.1	7	87.5	62,856	84.8	0.0	0	—	0	—	—
手形貸付根保証	0	0	—	0	—	0	—	—	0	—	0	—	—	0	—	0	—	—
当座貸越根保証(約弁)	4	104,000	52.5	21	105.0	412,000	98.1	1.4	111	83.5	1,838,950	84.0	0.5	0	—	0	—	—
当座貸越根保証(随時)	15	341,000	163.9	69	80.2	1,358,700	68.7	4.7	354	90.8	7,890,553	91.0	2.3	0	—	0	—	—
カードローン(約弁)	10	55,000	84.6	70	109.4	372,500	126.3	1.3	309	85.8	1,671,712	89.5	0.5	2	200.0	2,778	101.0	0.4
カードローン(随時)	1	2,000	—	12	200.0	77,500	180.2	0.3	34	73.9	256,713	77.5	0.1	0	—	0	—	—
カードローンJ(約弁)	22	47,000	50.8	101	61.6	251,400	56.3	0.9	583	80.5	1,514,310	81.2	0.4	1	16.7	1,450	8.6	0.2
カードローンJ(随時)	0	0	—	1	25.0	2,000	17.4	0.0	12	85.7	36,906	89.9	0.0	0	—	0	—	—
カードローンS(約弁)	0	0	—	2	28.6	2,000	33.3	0.0	6	42.9	5,000	41.7	0.0	0	—	0	—	—
カードローンS(随弁)	0	0	—	0	—	0	—	—	0	—	0	—	—	0	—	0	—	—
輸入保証	0	0	—	0	—	0	—	—	0	—	0	—	—	0	—	0	—	—
商工小口資金保証	0	0	—	0	—	0	—	—	0	—	0	—	—	0	—	0	—	—
求償権消滅保証(一般保証適用分)	0	0	—	0	—	0	—	—	6	75.0	151,432	68.0	0.0	0	—	0	—	—
特定社債保証(総額引受 平成18年1月10日以降)	0	0	—	1	50.0	48,000	60.0	0.2	20	66.7	919,680	54.9	0.3	0	—	0	—	—
社会貢献社債(総額)	8	432,000	62.8	25	100.0	1,624,000	116.0	5.7	251	114.6	11,986,320	111.6	3.5	0	—	0	—	—
社会貢献社債(私募)	0	0	—	0	—	0	—	—	0	—	0	—	—	0	—	0	—	—
流動資産担保融資(根保-約弁)	0	0	—	1	100.0	160,000	100.0	0.6	1	100.0	160,000	100.0	0.0	0	—	0	—	—
流動資産担保融資(根保-随弁)	0	0	—	1	100.0	10,400	100.0	0.0	3	75.0	26,800	29.6	0.0	0	—	0	—	—

# 制度別保証実績(令和3年9月末現在)

(単位:千円、%)

一般制度	当月中承諾			本年度中承諾				債務残高				本年度中代位弁済						
	件数	金額	前年比	件数	前年比	金額	前年比	構成比	件数	前年比	金額	前年比	構成比	件数	前年比	金額	前年比	構成比
新規取扱終了制度	※新規取扱終了制度は、承諾・債務残高・代位弁済の各項目の数値がオールゼロのものは記載していません。																	
M A X 2 0 0	0	0	—	0	—	0	—	—	189	81.1	5,412,843	68.2	1.6	0	—	0	—	—
M A X 5 0	0	0	—	0	—	0	—	—	15	78.9	210,495	65.4	0.1	0	—	0	—	—
無担保推薦保証Ⅱ[南都]	0	0	—	0	—	0	—	—	2	100.0	33,555	97.3	0.0	0	—	0	—	—
一括返済型融資保証	0	0	—	0	—	0	—	—	2	100.0	38,350	85.3	0.0	0	—	0	—	—
連携融資保証	0	0	—	0	—	0	—	—	131	78.0	1,076,697	68.7	0.3	0	—	0	—	—
地域活性化資金	0	0	—	0	—	0	—	—	60	70.6	52,873	43.2	0.0	1	33.3	586	9.0	0.1
たんけいサポート	5	157,000	94.0	35	68.6	1,005,000	74.1	3.5	85	73.3	2,410,300	77.7	0.7	0	—	0	—	—
わかやまミライ	0	0	—	0	—	0	—	—	222	87.4	4,791,824	80.0	1.4	0	—	0	—	—
当座貸越(約弁)	0	0	—	0	—	0	—	—	3	60.0	15,929	66.8	0.0	0	—	0	—	—
無担保当貸 新G1-I型随弁	0	0	—	0	—	0	—	—	1	100.0	100,000	100.0	0.0	0	—	0	—	—
スクラム当貸[きのくに]更新のみ	0	0	—	0	—	0	—	—	2	100.0	19,170	100.0	0.0	0	—	0	—	—
当座貸越(随時)	0	0	—	0	—	0	—	—	5	83.3	60,481	91.2	0.0	0	—	0	—	—
カードローン02 約弁	0	0	—	0	—	0	—	—	2	50.0	5,709	50.2	0.0	0	—	0	—	—
カードローン02 随時	0	0	—	0	—	0	—	—	1	100.0	656	100.0	0.0	0	—	0	—	—
カードローン10 約弁	0	0	—	0	—	0	—	—	3	75.0	2,733	66.6	0.0	0	—	0	—	—
商工スモールローン 平成23年3月31日まで	0	0	—	0	—	0	—	—	1	100.0	1,372	84.5	0.0	0	—	0	—	—
スモール・ビジネス保証	0	0	—	0	—	0	—	—	12	100.0	20,396	93.1	0.0	0	—	0	—	—
資金集約プランI型	0	0	—	0	—	0	—	—	5	83.3	173,861	91.7	0.1	0	—	0	—	—
資金集約プランII型	0	0	—	0	—	0	—	—	11	84.6	285,168	94.6	0.1	0	—	0	—	—
資金集約プランII再生	0	0	—	0	—	0	—	—	2	100.0	41,499	89.2	0.0	0	—	0	—	—
元気くまの[新宮信]	0	0	—	0	—	0	—	—	1	100.0	1,297	95.9	0.0	0	—	0	—	—
泉州スピードライン和歌山[泉州]	0	0	—	0	—	0	—	—	2	100.0	19,948	100.0	0.0	0	—	0	—	—
南都スピードローン3000	0	0	—	0	—	0	—	—	2	100.0	5,846	89.0	0.0	0	—	0	—	—
スピードローンS-II[南都]	0	0	—	0	—	0	—	—	10	100.0	129,628	98.4	0.0	0	—	0	—	—
紀陽ビジネスサポート	0	0	—	0	—	0	—	—	1	100.0	190	43.0	0.0	0	—	0	—	—
紀陽ネットワークファンド	0	0	—	0	—	0	—	—	1	100.0	6,317	100.0	0.0	0	—	0	—	—
紀陽ビッグ・チャージ	0	0	—	0	—	0	—	—	4	100.0	75,459	97.9	0.0	0	—	0	—	—
ビッグ・チャージⅢ	0	0	—	0	—	0	—	—	20	90.9	362,331	94.5	0.1	0	—	0	—	—
商売応援ローン[力持ち][きのくに]	0	0	—	0	—	0	—	—	1	100.0	93	37.3	0.0	0	—	0	—	—
ネットワークファンド保証Ⅱ[きのくに]	0	0	—	0	—	0	—	—	2	100.0	12,908	97.6	0.0	0	—	0	—	—
スクラム証貸[きのくに]	0	0	—	0	—	0	—	—	4	100.0	15,360	82.4	0.0	0	—	0	—	—
スクラムⅡ[きのくに]	0	0	—	0	—	0	—	—	2	66.7	12,737	95.1	0.0	0	—	0	—	—
パワースクラム	0	0	—	0	—	0	—	—	6	100.0	31,641	99.3	0.0	0	—	0	—	—
スクラム20[きのくに]	0	0	—	0	—	0	—	—	1	50.0	8,586	98.7	0.0	0	—	0	—	—
アクティブプラン25[きのくに]	0	0	—	0	—	0	—	—	316	81.4	1,698,519	67.1	0.5	0	—	0	—	—
きずな20[きのくに]	0	0	—	0	—	0	—	—	2	100.0	7,334	91.3	0.0	0	—	0	—	—
一般制度計	103	2,353,000	129.5	544	93.3	12,722,950	115.4	44.3	4,426	87.6	81,637,115	89.9	23.9	8	30.8	68,924	19.6	8.7

※ 金額欄はすべて四捨五入となっていますので、内訳が合計金額と一致しない場合があります。

# 制度別保証実績(令和3年9月末現在)

(単位:千円、%)

県制度	当月中承諾			本年度中承諾				債務残高				本年度中代位弁済						
	件数	金額	前年比	件数	前年比	金額	前年比	構成比	件数	前年比	金額	前年比	構成比	件数	前年比	金額	前年比	構成比
現在取扱中制度																		
小企業応援資金—一般(運転)	3	18,000	—	12	400.0	70,600	672.4	0.2	223	66.4	533,014	60.9	0.2	0	—	0	—	—
小企業応援資金—一般(設備)	0	0	—	4	40.0	12,100	20.3	0.0	71	67.0	191,234	77.4	0.1	0	—	0	—	—
小企業応援資金—組合	0	0	—	0	—	0	—	—	0	—	0	—	—	0	—	0	—	—
小企業応援資金—特小	0	0	—	2	200.0	14,300	95.3	0.0	22	59.5	39,945	102.7	0.0	0	—	0	—	—
小企業応援資金—特小(NPO)	0	0	—	0	—	0	—	—	0	—	0	—	—	0	—	0	—	—
振興対策—一般(運転)	10	162,000	362.4	44	183.3	546,200	260.5	1.9	915	76.6	4,934,179	70.6	1.4	3	150.0	16,584	86.2	2.1
振興対策—一般(設備)	10	115,600	212.5	52	140.5	515,000	180.4	1.8	612	95.0	4,312,608	92.1	1.3	0	—	0	—	—
振興対策資金—組合枠	0	0	—	0	—	0	—	—	0	—	0	—	—	0	—	0	—	—
振興対策—環境保全枠	0	0	—	0	—	0	—	—	0	—	0	—	—	0	—	0	—	—
経営支援資金—一般	0	0	—	4	400.0	40,000	50.0	0.1	75	68.2	497,131	67.1	0.1	1	—	1,275	—	0.2
経営支援資金—セーフティ	1	30,000	4.5	11	5.4	208,700	3.3	0.7	229	100.0	6,651,748	102.6	2.0	2	—	53,519	—	6.8
経営支援資金—一般(災害)	0	0	—	0	—	0	—	—	7	63.6	38,881	66.0	0.0	0	—	0	—	—
経営支援資金—一般(感染症)	0	0	—	0	—	0	—	—	0	—	0	—	—	0	—	0	—	—
経営支援資金—危機対応	13	110,600	12.4	66	21.1	635,870	5.8	2.2	326	134.7	9,725,805	105.9	2.9	1	—	71,496	—	9.0
経営支援資金(伴走支援)	68	830,600	—	247	—	3,616,700	—	12.6	214	—	3,137,873	—	0.9	0	—	0	—	—
短期決済資金—一般	4	57,000	278.0	26	200.0	332,800	289.4	1.2	23	143.8	294,210	149.8	0.1	0	—	0	—	—
短期決済資金—流動(個別)	0	0	—	0	—	0	—	—	0	—	0	—	—	0	—	0	—	—
短期決済資金—流動根(約弁)	0	0	—	0	—	0	—	—	0	—	0	—	—	0	—	0	—	—
短期決済資金—流動根(随弁)	0	0	—	0	—	0	—	—	0	—	0	—	—	0	—	0	—	—
資金繰り安定—借換	19	374,300	719.8	106	173.8	1,502,600	205.6	5.2	2,610	80.4	25,946,978	73.5	7.6	13	39.4	62,984	22.3	8.0
資金繰り安定—経営力強化(責任共有)	0	0	—	0	—	0	—	—	9	100.0	120,745	83.8	0.0	0	—	0	—	—
資金繰り安定—経営力強化(責任共有外)	0	0	—	0	—	0	—	—	3	100.0	29,251	76.5	0.0	0	—	0	—	—
資金繰り安定—経営力強化(責任共有)運転	0	0	—	0	—	0	—	—	0	—	0	—	—	0	—	0	—	—
資金繰り安定—再生計画(責任共有外)	0	0	—	0	—	0	—	—	50	100.0	901,415	99.3	0.3	0	—	0	—	—
資金繰り安定—再生計画(責任共有借換)	0	0	—	0	—	0	—	—	86	93.5	2,241,683	94.9	0.7	0	—	0	—	—
資金繰り安定—再生計画(責任共有建設)	0	0	—	0	—	0	—	—	30	103.4	330,222	113.3	0.1	0	—	0	—	—
資金繰り安定資金—セーフティ	4	123,000	178.4	25	25.3	491,100	22.4	1.7	134	115.5	3,245,195	108.3	1.0	2	—	61,586	—	7.8
成長サポート—人材投資	0	0	—	0	—	0	—	—	0	—	0	—	—	0	—	0	—	—
成長サポート—チャレンジ応援	0	0	—	0	—	0	—	—	8	100.0	45,036	84.5	0.0	0	—	0	—	—
成長サポート—チャレンジ応援(建物取得)	0	0	—	0	—	0	—	—	0	—	0	—	—	0	—	0	—	—
成長サポート—観光振興対策	0	0	—	0	—	0	—	—	3	100.0	21,176	89.0	0.0	0	—	0	—	—
成長サポート—観光振興対策(建物取得)	0	0	—	0	—	0	—	—	3	150.0	47,240	159.5	0.0	0	—	0	—	—
安全・安心推進—防災対策推進	0	0	—	0	—	0	—	—	3	100.0	86,105	91.0	0.0	0	—	0	—	—
安全・安心推進—エネルギー政策	0	0	—	1	12.5	12,000	9.6	0.0	314	97.2	2,046,376	86.0	0.6	0	—	0	—	—
事業承継支援—事業承継支援	0	0	—	0	—	0	—	—	0	—	0	—	—	0	—	0	—	—
事業承継支援—事業承継 建物	0	0	—	0	—	0	—	—	0	—	0	—	—	0	—	0	—	—
事業承継支援—承継特別(経保コ無承継予定)	0	0	—	0	—	0	—	—	0	—	0	—	—	0	—	0	—	—
事業承継支援—承継特別(経保コ無承継済み)	0	0	—	0	—	0	—	—	0	—	0	—	—	0	—	0	—	—
事業承継支援—承継特別(経保コ有承継予定)	0	0	—	0	—	0	—	—	1	100.0	8,755	89.8	0.0	0	—	0	—	—
事業承継支援—承継特別(経保コ有承継済み)	0	0	—	0	—	0	—	—	0	—	0	—	—	0	—	0	—	—
事業承継支援—承継借換(経保コ一テ無)	0	0	—	0	—	0	—	—	0	—	0	—	—	0	—	0	—	—
事業承継支援—承継借換(経保コ一テ有)	0	0	—	0	—	0	—	—	0	—	0	—	—	0	—	0	—	—
資金繰り安定—再生感染(責任共有外)	0	0	—	0	—	0	—	—	0	—	0	—	—	0	—	0	—	—
資金繰り安定—再生感染(責任共有)	2	110,000	—	10	—	357,000	—	1.2	8	—	244,655	—	0.1	0	—	0	—	—
資金繰り安定—再生感染(責任共有建設)	1	50,000	—	1	—	50,000	—	0.2	0	—	0	—	—	0	—	0	—	—
新規開業資金—創業	16	67,200	169.3	54	105.9	191,340	59.5	0.7	476	96.6	1,421,476	91.1	0.4	0	—	0	—	—
新規開業資金—創業サポート	3	21,500	—	9	128.6	63,390	200.0	0.2	77	104.1	317,074	110.5	0.1	0	—	0	—	—
小企業応援資金—小口	63	168,100	854.2	232	293.7	760,320	249.8	2.7	1,738	78.7	2,804,044	82.1	0.8	5	62.5	9,889	31.6	1.3
新規開業資金—再挑戦	0	0	—	0	—	0	—	—	3	150.0	19,367	1339.3	0.0	0	—	0	—	—
資金繰り安定資金—危機対応	4	31,500	—	10	37.0	121,000	16.1	0.4	25	138.9	596,783	110.3	0.2	0	—	0	—	—



# 制度別保証実績(令和3年9月末現在)

(単位:千円、%)

県制度	当月中承諾			本年度中承諾					債務残高					本年度中代位弁済				
	件数	金額	前年比	件数	前年比	金額	前年比	構成比	件数	前年比	金額	前年比	構成比	件数	前年比	金額	前年比	構成比
新規取扱終了制度	※新規取扱終了制度は、承諾・債務残高・代位弁済の各項目の数値がオールゼロのものは記載していません。																	
夏季融資	0	0	—	0	—	0	—	—	1	100.0	3,692	99.6	0.0	0	—	0	—	—
振興一般(運転)	0	0	—	0	—	0	—	—	7	63.6	16,160	36.9	0.0	2	—	8,997	—	1.1
振興一般(小企業者)	0	0	—	0	—	0	—	—	1	100.0	153	23.9	0.0	0	—	0	—	—
振興一般(設備)	0	0	—	0	—	0	—	—	9	100.0	60,290	92.1	0.0	0	—	0	—	—
経営支援資金—一般/セーフティ	0	0	—	0	—	0	—	—	109	88.6	1,015,763	89.0	0.3	3	150.0	33,145	109.2	4.2
経営支援資金—景気対応緊急	0	0	—	0	—	0	—	—	68	20.5	503,378	70.8	0.1	1	100.0	24,348	2602.6	3.1
経営支援資金—緊急支援	0	0	—	0	—	0	—	—	677	70.3	2,714,976	61.8	0.8	1	16.7	1,083	3.1	0.1
経営支援—震災対応	0	0	—	0	—	0	—	—	43	35.2	486,415	59.5	0.1	0	—	0	—	—
経営支援資金(新型コロナ感染症対応)	0	0	—	316	4.0	5,772,506	4.8	20.1	11,863	161.6	168,566,517	153.0	49.4	12	—	178,938	—	22.6
経営支援資金(観光関連)	0	0	—	0	—	0	—	—	69	113.1	1,776,975	108.9	0.5	0	—	0	—	—
災害復旧②災害救助	0	0	—	0	—	0	—	—	7	100.0	19,325	72.4	0.0	0	—	0	—	—
災害復旧③県内全域	0	0	—	0	—	0	—	—	15	83.3	42,004	59.7	0.0	0	—	0	—	—
ベンチャー企業支援資金融資	0	0	—	0	—	0	—	—	2	100.0	36,472	99.9	0.0	0	—	0	—	—
経営革新支援資金融資	0	0	—	0	—	0	—	—	1	100.0	49,720	100.0	0.0	0	—	0	—	—
環境保全施設整備資金	0	0	—	0	—	0	—	—	2	100.0	13,810	93.9	0.0	0	—	0	—	—
不況対策特別資金	0	0	—	0	—	0	—	—	7	77.8	67,151	93.1	0.0	0	—	0	—	—
緊急経済対策資金(長期)	0	0	—	0	—	0	—	—	10	76.9	59,878	71.8	0.0	2	—	19,118	—	2.4
信用組合対策特別資金(県信)	0	0	—	0	—	0	—	—	2	100.0	11,190	95.6	0.0	0	—	0	—	—
資金繰り円滑化特別支援資金	0	0	—	0	—	0	—	—	21	84.0	142,775	84.2	0.0	1	—	15,212	—	1.9
元気わかやま資金—(運転)	0	0	—	0	—	0	—	—	11	91.7	104,957	99.5	0.0	0	—	0	—	—
資金繰り安定—再生計画(責任共有)	0	0	—	0	—	0	—	—	17	85.0	251,086	75.9	0.1	0	—	0	—	—
成長サポート—認定	0	0	—	0	—	0	—	—	1	100.0	254	33.5	0.0	0	—	0	—	—
成長サポート—事業承継支援	0	0	—	0	—	0	—	—	1	100.0	6,938	89.1	0.0	0	—	0	—	—
成長サポート—エネルギー政策推進	0	0	—	0	—	0	—	—	8	72.7	20,396	51.6	0.0	0	—	0	—	—
災害復旧①激甚災害	0	0	—	0	—	0	—	—	40	85.1	44,357	35.6	0.0	0	—	0	—	—
災害復旧③4号指定	0	0	—	0	—	0	—	—	6	100.0	3,822	47.2	0.0	0	—	0	—	—
新規開業資金—創業(支援)	0	0	—	0	—	0	—	—	2	100.0	5,290	75.8	0.0	0	—	0	—	—
資金繰り安定—緊急支援	0	0	—	0	—	0	—	—	552	75.8	4,778,007	71.4	1.4	4	50.0	23,064	16.7	2.9
資金繰り安定—震災対応	0	0	—	0	—	0	—	—	6	54.5	124,462	84.5	0.0	0	—	0	—	—
資金繰り安定—緊急対策	0	0	—	0	—	0	—	—	88	85.4	1,251,172	88.2	0.4	5	—	50,249	—	6.4
資金繰り安定—景気対応	0	0	—	0	—	0	—	—	51	50.0	644,036	89.4	0.2	0	—	0	—	—
県制度計	221	2,269,400	16.5	1,232	14.0	15,313,526	10.6	53.4	21,995	111.7	253,651,623	121.3	74.4	58	71.6	631,487	101.8	79.9

※ 金額欄はすべて四捨五入となっていますので、内訳が合計金額と一致しない場合があります。

# 制度別保証実績(令和3年9月末現在)

(単位:千円、%)

市町村制度	当月中承諾			本年度中承諾				債務残高				本年度中代位弁済						
	件数	金額	前年比	件数	前年比	金額	前年比	構成比	件数	前年比	金額	前年比	構成比	件数	前年比	金額	前年比	構成比
<b>現在取扱中制度</b>																		
普通事業資金—一般	0	0	—	0	—	0	—	—	5	71.4	25,231	68.3	0.0	0	—	0	—	—
普通事業資金—まちなか	0	0	—	0	—	0	—	—	1	100.0	700	53.8	0.0	0	—	0	—	—
海外展開支援資金	0	0	—	0	—	0	—	—	0	—	0	—	—	0	—	0	—	—
起業家支援資金	0	0	—	1	—	10,000	—	0.0	5	62.5	18,008	144.3	0.0	0	—	0	—	—
起業家支援資金—まちなか	1	2,000	—	1	—	2,000	—	0.0	0	—	0	—	—	0	—	0	—	—
小口応援資金—まちなか	0	0	—	0	—	0	—	—	1	50.0	4,581	63.6	0.0	0	—	0	—	—
しゃくなげ融資保証[高野町]	0	0	—	0	—	0	—	—	0	—	0	—	—	0	—	0	—	—
小口応援資金—一般	0	0	—	0	—	0	—	—	8	66.7	15,049	52.6	0.0	0	—	0	—	—
セーフティネット資金	0	0	—	0	—	0	—	—	0	—	0	—	—	0	—	0	—	—
災害復旧支援資金	0	0	—	0	—	0	—	—	0	—	0	—	—	0	—	0	—	—
災害復旧支援資金(感染症)	0	0	—	0	—	0	—	—	0	—	0	—	—	0	—	0	—	—
<b>新規取扱終了制度</b> ※新規取扱終了制度は、承諾・債務残高・代位弁済の各項目の数値がオールゼロのものは記載していません。																		
市資金繰り円滑化借換資金	0	0	—	0	—	0	—	—	2	100.0	5,316	90.4	0.0	0	—	0	—	—
市起業家支援資金[ふるさと]	0	0	—	0	—	0	—	—	1	100.0	111	10.0	0.0	0	—	0	—	—
起業家支援資金—まちなか(特定支援)	0	0	—	0	—	0	—	—	1	100.0	8,625	85.2	0.0	0	—	0	—	—
小口応援資金—ものづくり	0	0	—	0	—	0	—	—	1	100.0	60	21.7	0.0	0	—	0	—	—
市震災復興緊急資金	0	0	—	0	—	0	—	—	1	100.0	3,941	100.0	0.0	0	—	0	—	—
<b>市町村制度計</b>	<b>1</b>	<b>2,000</b>	<b>—</b>	<b>2</b>	<b>66.7</b>	<b>12,000</b>	<b>40.0</b>	<b>0.0</b>	<b>26</b>	<b>70.3</b>	<b>81,622</b>	<b>74.7</b>	<b>0.0</b>	<b>0</b>	<b>—</b>	<b>0</b>	<b>—</b>	<b>—</b>

※ 金額欄はすべて四捨五入となっておりますので、内訳が合計金額と一致しない場合があります。

(単位:千円、%)

国制度	当月中承諾			本年度中承諾				債務残高				本年度中代位弁済						
	件数	金額	前年比	件数	前年比	金額	前年比	構成比	件数	前年比	金額	前年比	構成比	件数	前年比	金額	前年比	構成比
<b>現在取扱中制度</b>																		
災害関係保証	0	0	—	0	—	0	—	—	0	—	0	—	—	0	—	0	—	—
経営安定関連保証	1	3,360	14.0	4	200.0	343,760	636.6	1.2	18	163.6	805,537	255.9	0.2	0	—	0	—	—
借換保証Ⅱ—2	0	0	—	0	—	0	—	—	15	60.0	243,757	67.0	0.1	0	—	0	—	—
借換保証Ⅱ—3	0	0	—	0	—	0	—	—	2	100.0	38,102	89.6	0.0	0	—	0	—	—
借換保証Ⅲ—2	0	0	—	0	—	0	—	—	14	93.3	214,704	85.7	0.1	0	—	0	—	—
借換保証Ⅲ—3	0	0	—	0	—	0	—	—	9	100.0	297,197	91.7	0.1	0	—	0	—	—
条件変更改善型借換保証	0	0	—	0	—	0	—	—	18	81.8	526,974	79.4	0.2	0	—	0	—	—
借換保証Ⅴ経安	0	0	—	0	—	0	—	—	0	—	0	—	—	0	—	0	—	—
借換保証Ⅴ一般	0	0	—	0	—	0	—	—	0	—	0	—	—	0	—	0	—	—
創業等関連保証(旧新事業)	0	0	—	0	—	0	—	—	0	—	0	—	—	0	—	0	—	—
経営革新関連保証	0	0	—	0	—	0	—	—	2	100.0	52,340	100.0	0.0	0	—	0	—	—
特例経営力向上関連保証	0	0	—	0	—	0	—	—	0	—	0	—	—	0	—	0	—	—
創業関連保証	0	0	—	2	200.0	23,000	115.0	0.1	10	125.0	56,359	147.3	0.0	0	—	0	—	—
小口零細企業保証	0	0	—	0	—	0	—	—	16	69.6	26,670	72.3	0.0	0	—	0	—	—
東日本大震災復興緊急	0	0	—	0	—	0	—	—	5	71.4	26,829	91.6	0.0	0	—	0	—	—
危機関連保証	0	0	—	0	—	0	—	—	4	57.1	245,712	70.5	0.1	2	—	60,248	—	7.6
伴走支援型特別保証	1	40,000	—	9	—	255,000	—	0.9	9	—	251,675	—	0.1	0	—	0	—	—
経営力強化保証(責任共有対象)	0	0	—	0	—	0	—	—	3	25.0	23,858	19.5	0.0	0	—	0	—	—
経営力強化保証(責任共有対象外)	0	0	—	0	—	0	—	—	4	100.0	25,447	86.3	0.0	0	—	0	—	—
改善サポート(責任共有)	0	0	—	0	—	0	—	—	18	94.7	368,226	83.5	0.1	0	—	0	—	—
改善サポート(責任共外)	0	0	—	0	—	0	—	—	3	100.0	122,492	92.4	0.0	0	—	0	—	—
改善サポート(求償消滅)	0	0	—	0	—	0	—	—	7	140.0	159,017	93.7	0.0	0	—	0	—	—
財務要件型無保証人保証	0	0	—	0	—	0	—	—	2	50.0	21,327	28.2	0.0	0	—	0	—	—
事業承継特別保証(経保コ無)	0	0	—	0	—	0	—	—	0	—	0	—	—	0	—	0	—	—
事業承継特別保証(経保コ有)	0	0	—	1	100.0	19,000	29.2	0.1	2	—	75,768	—	0.0	0	—	0	—	—
経営承継借換関連保証(経保コ無)	0	0	—	0	—	0	—	—	0	—	0	—	—	0	—	0	—	—
経営承継借換関連保証(経保コ有)	0	0	—	0	—	0	—	—	0	—	0	—	—	0	—	0	—	—
改善サポート感染対応(責任共有)	0	0	—	0	—	0	—	—	0	—	0	—	—	0	—	0	—	—
改善サポート感染対応(責任共有外)	0	0	—	0	—	0	—	—	0	—	0	—	—	0	—	0	—	—
改善サポート感染対応(求償消滅)	0	0	—	0	—	0	—	—	0	—	0	—	—	0	—	0	—	—
<b>新規取扱終了制度</b> ※新規取扱終了制度は、承諾・債務残高・代位弁済の各項目の数値がオールゼロのものは記載していません。																		
経安借換保証(要綱Ⅲ)	0	0	—	0	—	0	—	—	20	74.1	266,005	87.2	0.1	3	—	17,521	—	2.2
経安借換保証(要綱Ⅳ)	0	0	—	0	—	0	—	—	16	94.1	107,224	92.5	0.0	0	—	0	—	—
中小企業金融安定化保証	0	0	—	0	—	0	—	—	5	83.3	9,553	82.6	0.0	0	—	0	—	—
金融環境(金融安定化)	0	0	—	0	—	0	—	—	5	50.0	49,144	73.2	0.0	2	—	5,853	—	0.7
景気対応緊急保証制度	0	0	—	0	—	0	—	—	84	74.3	1,724,540	92.7	0.5	1	50.0	6,196	16.2	0.8
<b>国制度計</b>	<b>2</b>	<b>43,360</b>	<b>20.5</b>	<b>16</b>	<b>43.2</b>	<b>640,760</b>	<b>48.4</b>	<b>2.2</b>	<b>291</b>	<b>82.7</b>	<b>5,738,457</b>	<b>98.8</b>	<b>1.7</b>	<b>8</b>	<b>266.7</b>	<b>89,818</b>	<b>199.5</b>	<b>11.4</b>
<b>合計</b>	<b>327</b>	<b>4,667,760</b>	<b>29.6</b>	<b>1,794</b>	<b>19.0</b>	<b>28,689,236</b>	<b>18.3</b>	<b>100.0</b>	<b>26,738</b>	<b>106.4</b>	<b>341,108,817</b>	<b>111.6</b>	<b>100.0</b>	<b>74</b>	<b>66.7</b>	<b>790,230</b>	<b>76.8</b>	<b>100.0</b>

※ 金額欄はすべて四捨五入となっておりますので、内訳が合計金額と一致しない場合があります。

# 市町村別保証実績(令和3年9月末現在)

(単位:千円、%)

	当月中承諾					本年度中承諾					債務残高					本年度中代位弁済				
	件数	前年比	金額	前年比	構成比	件数	前年比	金額	前年比	構成比	件数	前年比	金額	前年比	構成比	件数	前年比	金額	前年比	構成比
和歌山市	155	38.8	2,194,300	33.8	47.0	827	21.1	13,249,277	19.8	46.2	11,166	107.7	147,312,535	112.1	43.2	29	85.3	192,518	94.2	24.4
岩出市	11	26.8	117,500	22.2	2.5	65	16.2	1,055,000	16.3	3.7	1,117	106.0	13,869,971	112.7	4.1	10	166.7	160,228	604.9	20.3
紀の川市	20	43.5	222,000	37.6	4.8	85	16.4	1,271,000	15.4	4.4	1,428	103.2	18,203,920	112.1	5.3	5	83.3	34,786	206.8	4.4
橋本市	13	39.4	285,000	52.5	6.1	78	19.8	1,552,100	22.2	5.4	1,248	98.7	16,190,519	105.0	4.7	4	57.1	22,755	9.0	2.9
海南市	24	42.9	435,500	61.0	9.3	103	21.1	1,450,300	18.8	5.1	1,339	110.2	17,715,117	115.9	5.2	5	50.0	31,580	29.6	4.0
有田市	5	18.5	101,700	27.8	2.2	38	13.4	759,600	17.6	2.6	774	107.4	8,411,635	110.4	2.5	0	—	0	—	0.0
御坊市	8	22.2	63,600	12.1	1.4	45	14.8	908,000	18.7	3.2	856	106.2	9,623,741	105.3	2.8	1	16.7	6,188	8.7	0.8
田辺市	16	16.8	296,860	18.2	6.4	135	18.4	2,262,620	16.6	7.9	2,293	103.7	31,269,433	108.0	9.2	11	137.5	126,620	265.5	16.0
新宮市	9	12.9	103,800	8.4	2.2	81	16.0	853,800	12.1	3.0	1,130	107.3	13,086,509	112.9	3.8	0	—	0	—	0.0
九度山町	1	—	5,000	—	0.1	2	14.3	7,000	3.5	0.0	71	109.2	1,090,196	122.3	0.3	0	—	0	—	0.0
かつらぎ町	4	28.6	92,000	47.4	2.0	25	23.1	297,900	14.8	1.0	369	107.0	4,379,925	112.7	1.3	0	—	0	—	0.0
高野町	1	50.0	5,000	25.0	0.1	2	5.7	7,000	1.4	0.0	91	92.9	1,142,219	105.3	0.3	0	—	0	—	0.0
伊都郡計	6	37.5	102,000	47.6	2.2	29	18.5	311,900	11.5	1.1	531	104.5	6,612,339	112.8	1.9	0	—	0	—	0.0
紀美野町	6	100.0	91,400	247.0	2.0	20	26.3	392,400	29.9	1.4	239	112.7	2,908,137	122.7	0.9	0	—	0	—	0.0
海草郡計	6	100.0	91,400	247.0	2.0	20	26.3	392,400	29.9	1.4	239	112.7	2,908,137	122.7	0.9	0	—	0	—	0.0
広川町	1	16.7	1,000	0.8	0.0	6	10.2	100,000	10.3	0.3	180	101.7	2,285,387	116.0	0.7	0	—	0	—	0.0
湯浅町	6	66.7	8,100	15.0	0.2	16	14.0	138,500	9.6	0.5	311	105.8	3,405,410	118.5	1.0	1	—	315	—	0.0
有田川町	9	45.0	111,000	33.7	2.4	25	11.0	436,650	11.5	1.5	643	106.8	8,435,081	113.1	2.5	0	—	0	—	0.0
有田郡計	16	45.7	120,100	23.4	2.6	47	11.7	675,150	10.9	2.4	1,134	105.7	14,125,878	114.8	4.1	1	100.0	315	5.2	0.0
由良町	3	60.0	10,500	17.9	0.2	8	26.7	40,500	7.6	0.1	117	108.3	1,064,708	117.3	0.3	0	—	0	—	0.0
印南町	0	—	0	—	0.0	3	5.3	23,000	2.8	0.1	169	109.7	1,518,305	118.8	0.4	0	—	0	—	0.0
日高町	1	11.1	10,000	8.3	0.2	8	20.5	59,200	10.3	0.2	114	110.7	1,143,958	131.4	0.3	0	—	0	—	0.0
美浜町	1	25.0	1,000	0.9	0.0	9	18.8	65,700	8.1	0.2	170	97.1	1,630,962	101.2	0.5	0	—	0	—	0.0
みなべ町	4	21.1	58,500	24.0	1.3	39	21.9	781,489	26.0	2.7	532	108.8	7,661,179	109.6	2.2	0	—	0	—	0.0
日高川町	1	4.5	3,000	0.9	0.1	13	19.7	216,500	21.8	0.8	220	119.6	2,583,533	132.0	0.8	0	—	0	—	0.0
日高郡計	10	15.4	83,000	8.8	1.8	80	19.1	1,186,389	17.6	4.1	1,322	109.0	15,602,643	114.6	4.6	0	—	0	—	0.0
すさみ町	0	—	0	—	0.0	5	20.0	101,000	17.2	0.4	69	111.3	1,107,470	143.0	0.3	0	—	0	—	0.0
上富田町	4	100.0	26,000	26.0	0.6	25	26.9	343,000	18.8	1.2	306	99.7	4,518,073	106.1	1.3	2	200.0	13,176	146.8	1.7
白浜町	12	27.3	190,000	28.4	4.1	45	16.0	614,800	13.9	2.1	670	104.4	7,926,629	106.6	2.3	3	—	115,364	—	14.6
西牟婁郡計	16	30.2	216,000	23.5	4.6	75	18.8	1,058,800	15.5	3.7	1,045	103.4	13,552,172	108.7	4.0	5	500.0	128,540	—	16.3
北山村	0	—	0	—	0.0	0	—	0	—	0.0	4	133.3	32,025	130.5	0.0	0	—	0	—	0.0
太地町	0	—	0	—	0.0	3	21.4	26,300	22.2	0.1	39	88.6	209,274	91.6	0.1	0	—	0	—	0.0
古座川町	1	100.0	17,000	85.0	0.4	3	23.1	31,000	25.5	0.1	39	84.8	290,685	99.9	0.1	0	—	0	—	0.0
那智勝浦町	3	30.0	22,000	18.9	0.5	33	21.4	484,400	18.7	1.7	408	101.5	4,493,548	104.8	1.3	2	22.2	15,204	39.3	1.9
串本町	4	66.7	30,000	28.6	0.6	21	12.2	290,300	14.9	1.0	421	104.5	3,414,886	104.6	1.0	0	—	0	—	0.0
東牟婁郡計	8	44.4	69,000	28.3	1.5	60	16.9	832,000	17.4	2.9	911	101.4	8,440,418	104.3	2.5	2	18.2	15,204	35.7	1.9
その他	4	33.3	166,000	61.9	3.6	26	28.9	870,900	40.9	3.0	205	140.4	4,183,850	136.3	1.2	1	—	71,496	—	9.0
合計	327	32.4	4,667,760	29.6	100.0	1,794	19.0	28,689,236	18.3	100.0	26,738	106.4	341,108,817	111.6	100.0	74	66.7	790,230	76.8	100.0

※ 金額欄はすべて四捨五入となっておりますので、内訳が合計金額と一致しない場合があります。

# 令和3年度 組織体制・担当業務のご案内

組 織 体 制				担 当 業 務	
本 所	企 画 総 務 部	総 務 課	(総務部門)	TEL(073)433-9709 FAX(073)433-9700	協会の経営、理事会、人事、諸契約、定款、研修、労務管理・福利厚生、官公庁の窓口など
			(経理部門)	TEL(073)433-9710 FAX(073)433-9700	協会の予算・決算、資金運用、出納・会計など
		企 画 情 報 課	(企画部門)	TEL(073)433-9712 FAX(073)433-9742	業務企画、業務方法書、事業計画、広報、保証制度、業務情報・諸統計の管理など
			(電算部門)	TEL(073)433-9711 FAX(073)433-9740	電算システムの開発・運用・管理、情報システムの構築・発信など
	企 業 支 援 部	企業支援統括課		TEL(073)433-9703 FAX(073)433-9702	保証業務および期中管理(事故報告書受付前)の統括・企画・調整、受付窓口業務の統括、保証および保証条件変更申込書・各種通知書等の受付、保証協会団信、保証書発行、保証料徴収・返戻、担保設定・変更等の事務処理など
		保 証 課		TEL(073)433-9705 FAX(073)433-9732	保証推進、金融相談・経営支援、信用調査・審査など
		経 営 支 援 課		TEL(073)433-9704 FAX(073)433-9732	金融相談・経営支援、再生支援などの信用調査、事故報告書受付前の保証条件変更(返済方法、担保等)・調整・管理など
		創 業・事業承継 サポートデスク		TEL(073)433-9722 FAX(073)433-9732	創業支援、事業承継支援など
	管 理 部	管 理 統 括 課		TEL(073)433-9706 FAX(073)433-9701	管理業務および期中管理(事故報告書受付後)の統括・企画・調整、事故報告書の受付事務、事故報告書受付後の保証条件変更(返済方法、担保等)・調整・管理、代位弁済協議書受付事務・代位弁済の諾否、代位弁済請求書の受付・代位弁済事務、信用保険・損失補償請求など
		管 理 課		TEL(073)433-9707 FAX(073)433-9701	求償権の管理回収、回収処理事務、訴訟、その他法的措置など
	コンプライアンス統括室			TEL(073)433-9713 FAX(073)433-9701	コンプライアンス統括、内部監査、外部検査、苦情・要望など
	田 辺 支 所	業 務 課		TEL(0739)22-4666 FAX(0739)24-9212	各種申込書・通知書受付等窓口業務、保証書発行、保証料の徴収・返戻、金融相談、経営支援、信用調査・審査(再生支援を含む)、業務推進、事故報告書受付前の保証条件変更(返済方法、担保等)など
		創 業・事業承継 サポートデスク		TEL(0739)33-7061 FAX(0739)24-9212	創業支援、事業承継支援など
管 理 課		TEL(0739)23-5222 FAX(0739)24-9212	事故報告書の受付事務、事故報告書受付後の保証条件変更(返済方法、担保等)・調整・管理、代位弁済協議書受付事務、求償権の管理回収、回収処理事務、訴訟その他法的措置など		

## 1. 本所 担当地域

和歌山市・岩出市・紀の川市・橋本市・海南市・有田市・御坊市・伊都郡・海草郡・有田郡・日高郡(みなべ町を除く)

## 2. 田辺支所 担当地域

田辺市・新宮市・日高郡(みなべ町)・西牟婁郡・東牟婁郡

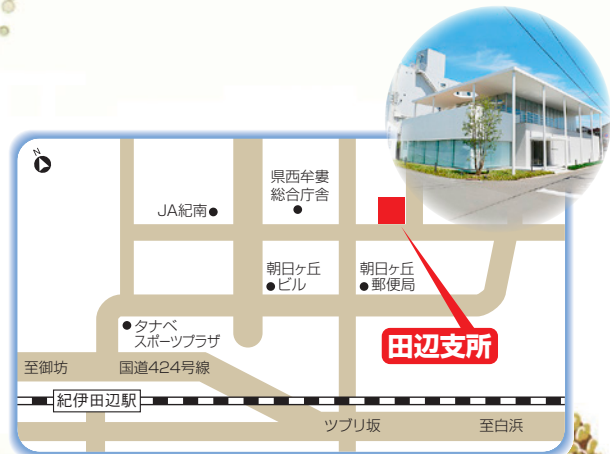


広がる夢のおてつだい  
 **和歌山県信用保証協会**



最新情報配信中!!

和歌山県信用保証協会



●本所

〒640-8158 和歌山市十二番丁39番地  
 TEL.073-423-2255(大代表) FAX.073-433-9700~2  
 南海和歌山市駅より JR和歌山駅より  
 タクシー 5分 タクシー 8分  
 バス 10分 バス 10分  
 徒歩 15分 徒歩 20分

●田辺支所

〒646-0027 田辺市朝日ヶ丘21番24号  
 TEL.0739-22-4666(大代表) FAX.0739-24-9212  
 JR紀伊田辺駅より  
 タクシー 10分  
 バス 15分  
 徒歩 20分



このMonthlyReportは  
 環境保全のため  
 森林認証紙を使用しています